

Пейзаж –
большой мир

Введение

Рисование - это удивительный процесс, это удивительные открытия, когда начинаешь замечать, что у каждого листочка и травинки свой танец....

Мир становится многомерным состоящий из огромного количества оттенков красок, которые изменяются каждое мгновение...



Введение

Все произведения изобразительного искусства принято делить на жанры - это отдельные стороны бытия. Произнося название жанров, мы понимаем, каков будет предмет изображения.

В живописи и графике можно встретить все разнообразие жанров, а в основе работы скульптура-изображение человека, а детали природы или предметы изображаются как сопутствующие.

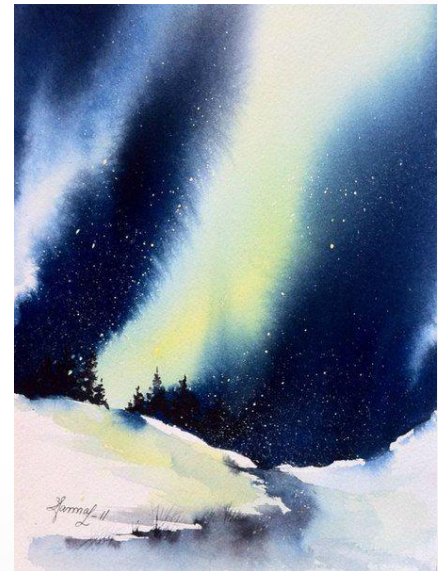
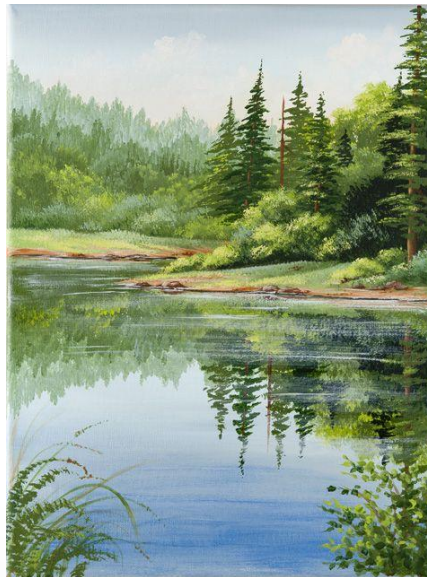


Введение

Природа – это книга мудрости.
Прочитать эту книгу, овладеть
драгоценным богатством,
заложённым в ней, помогает пейзаж.

Определение

Пейзаж – это произведение изобразительного искусства, содержащее изображение природы.



Существуют различные направления пейзажного жанра, сегодня мы рассмотрим основные из них:

1. Сельский пейзаж.

В сельском пейзаже художника привлекает поэзия деревенского быта, его естественная связь с окружающей природой.



Сельский пейзаж



Направления пейзажного жанра:

2. Городской пейзаж отличается рационально организованной средой, включающей в себя здания, улицы, проспекты, площади, набережные.



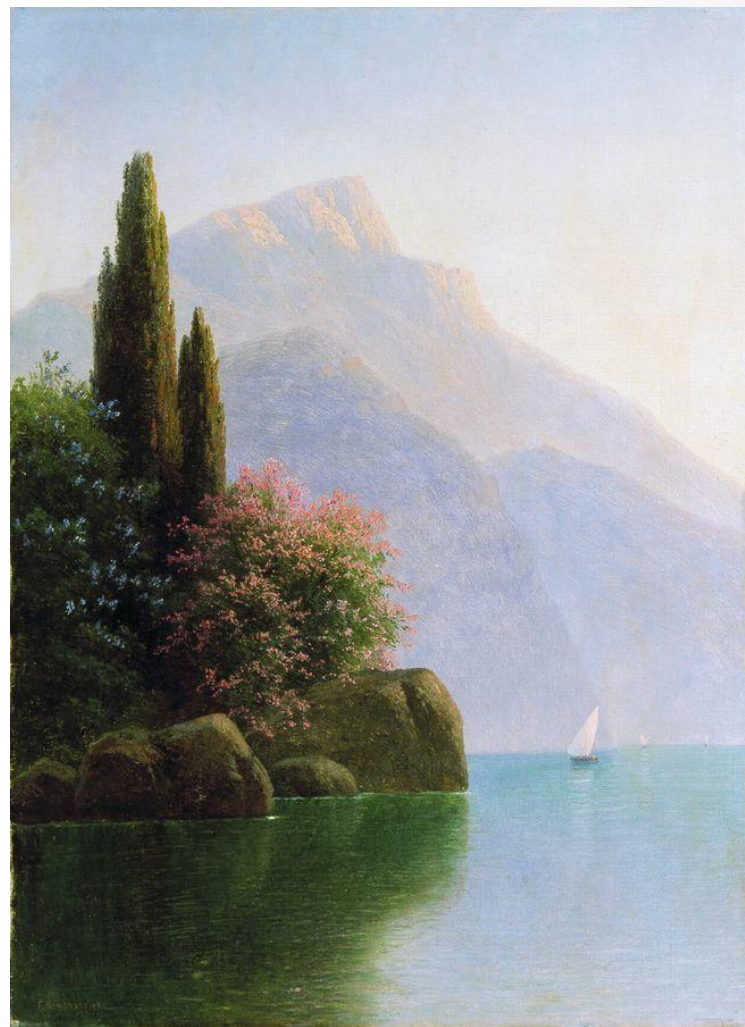
Городской пейзаж



Направления пейзажного жанра:

3. Морской пейзаж.

Картины с изображением морского пейзажа ещё называют **маринами**.



Морской пейзаж



Направления пейзажного жанра:

4. Архитектурный пейзаж близко соприкасается с городским. Но в архитектурном пейзаже художник главное внимание обращает на изображение памятников архитектуры в синтезе с окружающей средой.



Архитектурный пейзаж

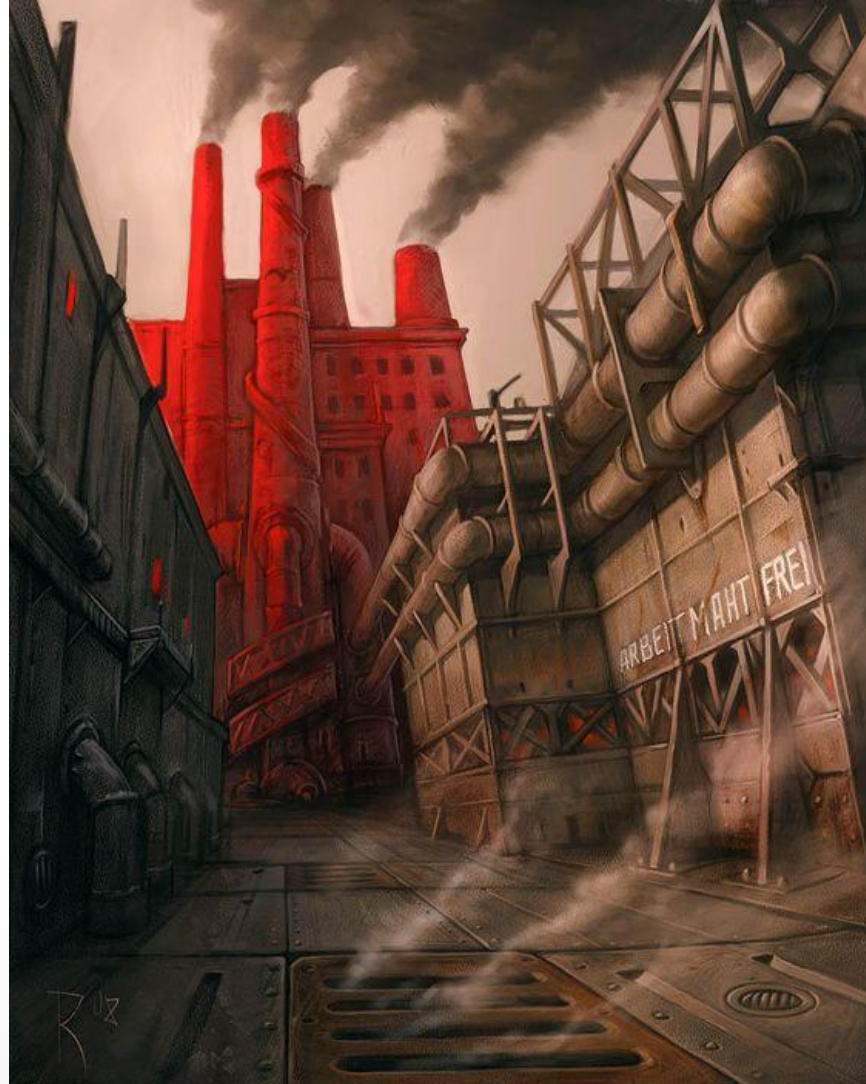


Направления пейзажного жанра:

**5. В
индустриальном пейзаже** художник стремится показать роль и значение человека – создателя, строителя заводов и фабрик, плотин и электростанций.



Индустриальный пейзаж



Направления пейзажного жанра:

6. Космический или фантастический пейзаж.

В нем отражен мир, который человек уже увидел, и тот, который построен или на научных данных, или на воображении художника.



Фантастический пейзаж



Направления пейзажного жанра:

7. Исторический пейзаж. В пейзажном жанре находят свое косвенное воплощение исторические события, о которых напоминают изображенные архитектурные и скульптурные памятники, связанные с этими событиями.



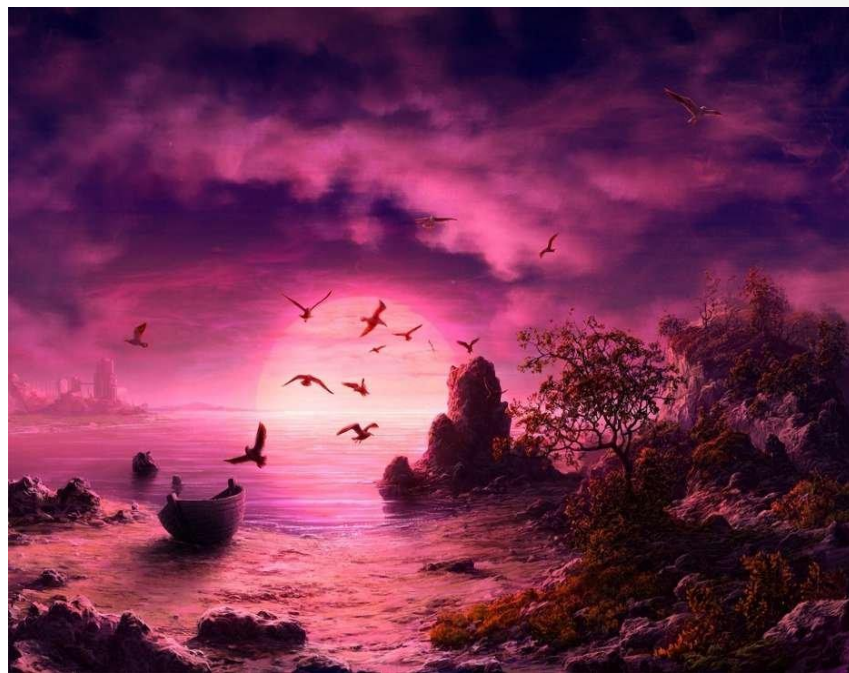
Исторический пейзаж



Направления пейзажного жанра:

8. Романтический пейзаж.

Грозные тучи, клубящиеся облака, мрачные закаты, буйство ветра — всё это и есть мотивы романтического пейзажа.



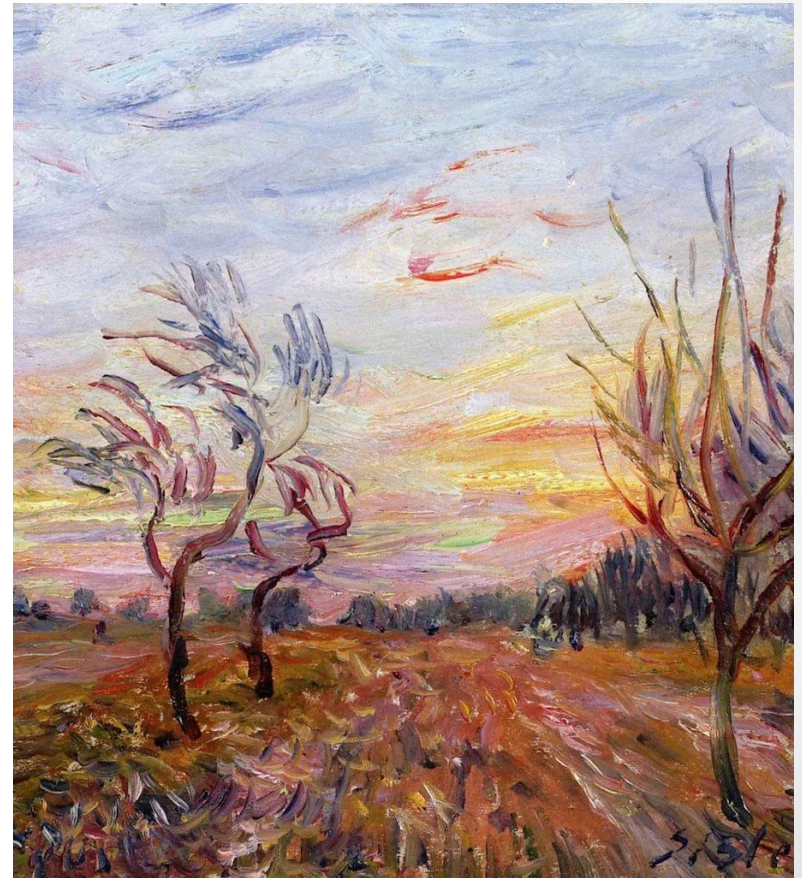
Романтический пейзаж



Направления пейзажного жанра:

9. Лирический пейзаж.

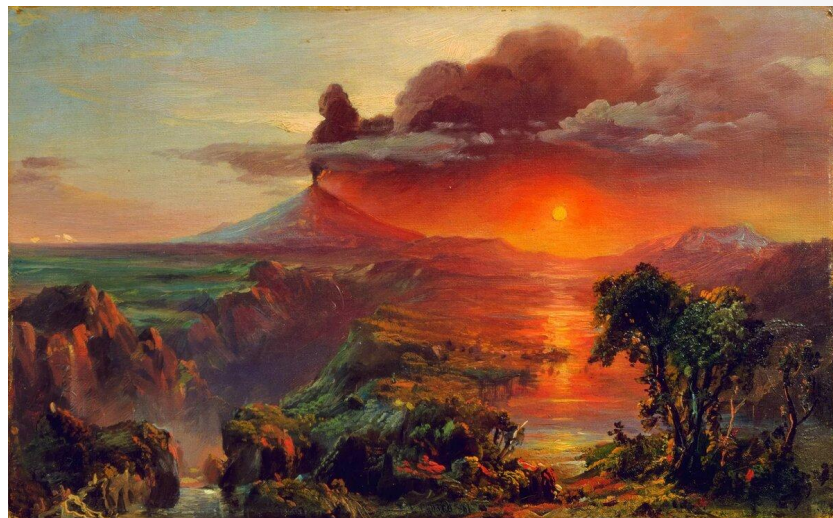
Такой пейзаж обычно небольшой по размеру. Он отражает определенные чувства человека — восхищение, удовольствие, спокойствие, наслаждение красотой природы.



Направления пейзажного жанра:

10. Драматический пейзаж.

Предвещает бурю, грозу, вызывает ощущения тревоги и беспокойства.



Практическая работа

Изучив основные направления в пейзажной живописи, каждый из вас должен сегодня нарисовать свой пейзаж в одном из направлений.

Практическая работа

Расположите альбомный лист горизонтально или вертикально, простым карандашом создайте эскиз будущего пейзажа.

После создания эскиза раскрасьте рисунок. Постарайтесь передать настроение через цвета, которыми раскрашиваете рисунок.

Подведение итогов

Ответь на вопросы:

- Что такое пейзаж?
- В каком направлении пейзажной живописи был нарисован твой рисунок и почему?
- Что было самым сложным в создании рисунка?
- Что больше всего понравилось?

Спасибо за работу!