

Одежда. Moda и стиль



Одежда и требования к ней

Одежда должна быть удобной в носке и красивой, чтобы ее обладатель чувствовал себя естественно, уверенно и комфортно. Все это необходимо учитывать при создании новых видов одежды

К различной по назначению одежде предъявляют различные требования. К основным требованиям относятся: эстетические, гигиенические и эксплуатационные.

- **Эстетические требования**

закljučаются в том, чтобы одежда была удобной, красивой и соответствовала моде, чтобы ее цвет, фасон и стиль создавали гармоничное целое.



- **Гигиенические требования**

предъявляются к одежде для обеспечения нормальной жизнедеятельности человека. Под гигиеничностью одежды подразумевается необходимая для определенных климатических условий гигроскопичность, воздухопроницаемость, достаточные теплозащитные свойства и т. д. Одежда должна также обеспечивать человеку свободу движений, легко надеваться и сниматься.

- **Эксплуатационные требования** к одежде. В процессе носки одежда испытывает нагрузки и претерпевает различные деформации. Например, при движении человека одни участки одежды растягиваются, другие — сжимаются, трутся и т. д. Со временем ткань изнашивается и изделие теряет внешний вид. Длительность эксплуатации изделия зависит от условий его носки, свойств ткани, ее качества и вида обработки.

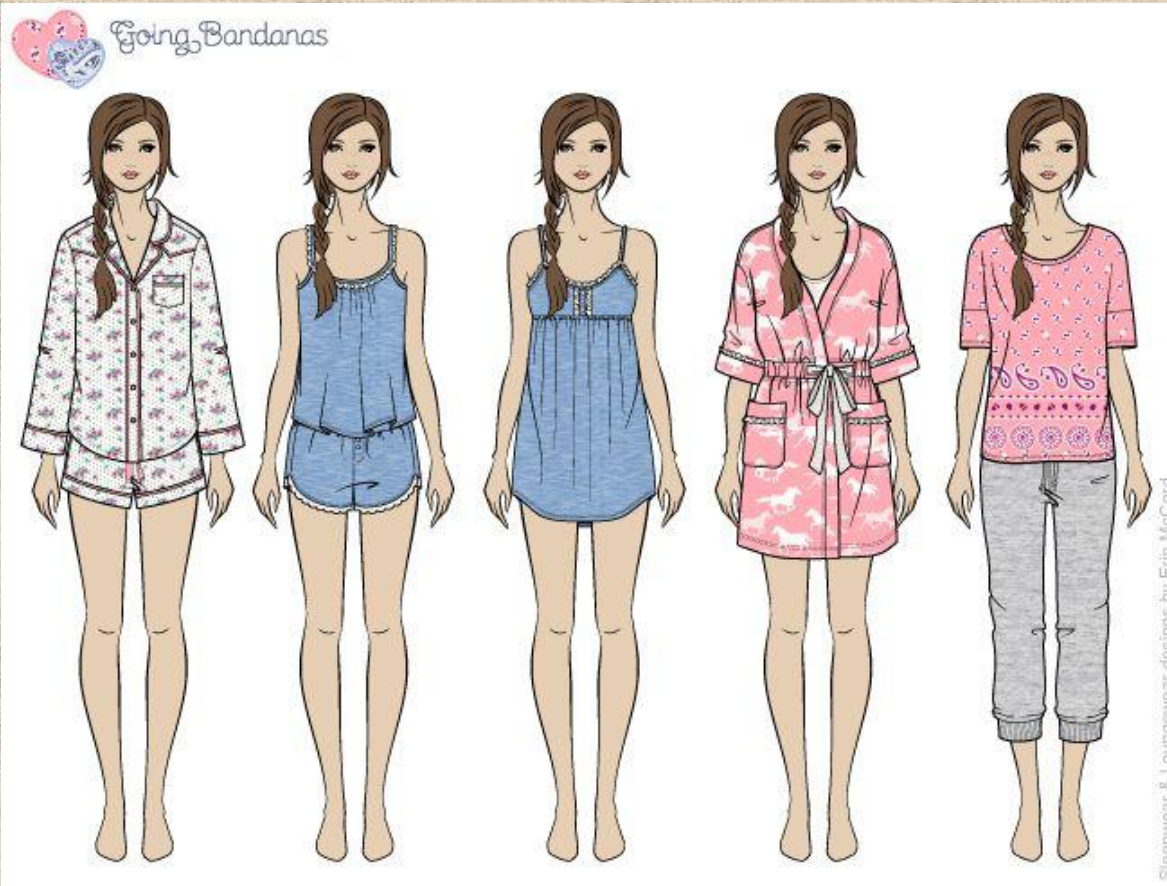
Виды одежды



- **Верхняя одежда** — одежда, надеваемая на белье, платье, костюм.



- **Легкая одежда** — это изделия, которые носят поверх белья (блузки, юбки, платья, брюки, свитера).



- **Белье** — это предметы одежды, которые надевают непосредственно на тело (ночные сорочки, майки, трусы).

По способу эксплуатации все виды одежды разделяют на поясные и плечевые:

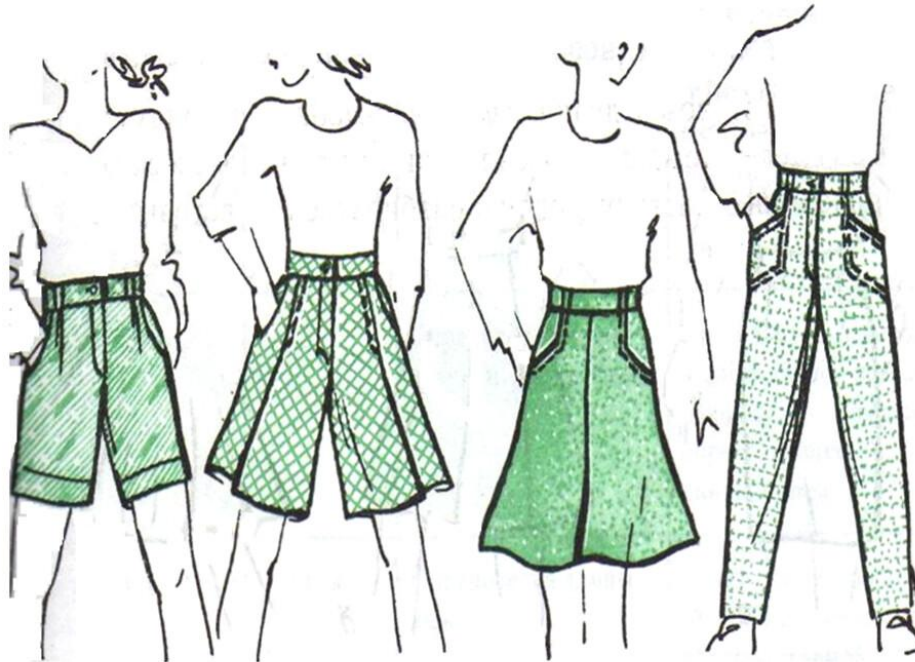
ПЛЕЧЕВАЯ ОДЕЖДА



Одежда, опорная поверхность которой ложится на плечи фигуры (блуза, платье, пальто, куртка)

Сами названия говорят, что **плечевые** — это изделия, которые держатся на плечах

Ассортимент поясной группы одежды



- **Поясные** — на талии, там, где должен быть поясок. Самый распространенный предмет поясной женской одежды- юбка. Юбку носят в комплекте с блузкой, жилетом, жакетом. Она может быть частью платья, пальто, сарафана

Что такое мода?

- МОДА (франц. mode, от лат. modus — мера, способ, правило)
- непродолжительное господство определенного вкуса в какой-либо сфере жизни или культуры. В отличие от стиля мода отражает кратковременные и поверхностные изменения внешних форм бытовых предметов и художественных произведений; в узком смысле — смена форм и образцов одежды.
- Непрочная, быстропроходящая популярность

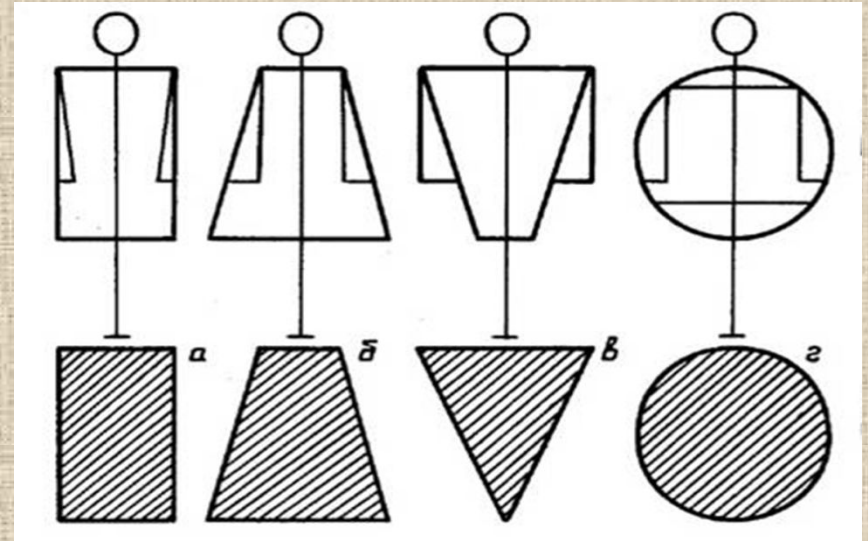
Что такое силуэт?

- Силуэт- это французское слово, которым называют внешние очертания любого предмета, его «тень». Он призван выявить достоинства вашей фигуры и сгладить недостатки

Виды силуэтов

- Первое зрительное впечатление от одежды – это ее форма. Условно силуэты сравнивают с геометрическими фигурами:

**прямоугольник,
трапеция, овал,
треугольник**



Прямой силуэт

- Прямой силуэт представляет собой прямоугольную или квадратную геометрическую форму изделия. Ширина линии плеч и бедер одинаковая. Степень объемности может быть разная.



Полуприлегающий

- Полуприлегающий силуэт — характеризуется умеренными пропорциями, приближенными к естественным пропорциям фигуры человека. Полуприлегающая одежда повторяет форму тела, но не обтягивает его, обладая достаточной объемностью. Линия талии четко выражена и располагается на естественном месте. Такая силуэтная форма может быть рекомендована людям с различными фигурами и типами сложения. Особенно характерен полуприлегающий силуэт для верхней одежды.



Приталенный силуэт

- Одежда плотно прилегает к талии. При этом объемы верхней и нижней частей изделия могут быть различными – от плотно облегающих, повторяющих формы тела (так называемый силуэт «песочные часы»), до очень свободных (так называемый Х-силуэт).



Силуэт трапеция

- Трапеция – декоративный силуэт, линии которого расходятся к низу, отвлекая внимание от естественных форм фигуры и помогая её скорректировать. Этот силуэт часто комбинируют с прямоугольным, например: прямоугольный верх, низ трапеция. Расширение трапеции может идти от линии плеча или проймы, что способно скрыть небольшой живот и лишнее на талии. Силуэт, расширяющийся от талии выгодно подчеркнет ее и отвлечет внимание от бедер и акцентирует ноги.



Силуэт овальный

- Этот вид силуэта наименее востребован при проектировании одежды. Фигура-символ — овал. Этот силуэт характеризует округлая, мягкая линия плеча и зауженная или юбка. Силуэт отличается наполненностью форм, имеющих в области талии и бедер наибольший объем. Очень часто одежда такого силуэта имеет по низу кулиску, обеспечивающую стягивание формы внизу. Такой силуэт чаще всего используется при разработке верхней одежды, преимущественно молодежных групп.



Что такое стиль?

- Стиль – это выраженная в содержании и форме предметов быта, в искусстве и архитектуре общность художественно-выразительных средств.

Классический стиль

- Классический стиль (консервативный) - это сдержанная простота в линиях, лаконичный крой. Вещи этого стиля привлекательны своим высоким качеством и добротностью материалов. Преобладает ахроматическая цветовая гамма или пастельные оттенки. Это самый незмоциональный стиль, всё в нем крайне умеренно. Отсутствие остромодных деталей. Длина, ширина, объемы и пропорции всегда средние, привычные для глаза





- отличается подчеркнутой строгостью и подтянутостью. Возникнув в прошлом веке, он остается в моде постоянно. Основные черты: строгость, деловитость, сдержанность, элегантность, стабильность форм, безукоризненность линий, практичность, солидность.
- Частью классического стиля является деловой стиль

Спортивный стиль



- Во все времена одежда этого стиля была свободной формы, обеспечивающей удобство в движении. Она должна подчеркивать спортивность фигуры, стройность и подтянутость. Спортивный стиль - удобный для движений, занятий спортом, а также для активного отдыха, прогулок. Основные черты: наличие пуговиц, кнопок, «молний», погон, карманов, отделочная строчка.

Романтический стиль



Романтический стиль позволяет смелее открыть тело, декорировать костюм подрезами, рюшами, оборками, воланами, кружевами.

Стилю присущий цветочный принт, а также нежная пастельная цветовая гамма.

Авангардный стиль



- Авангард – новаторский, экспериментальный стиль в одежде, основанный на противодействии привычным правилам оформления вещей.

Фольклорный стиль



- Фольклорный стиль подразумевает использование различных элементов и предметов в стилистике национальных костюмов. Фольклорный стиль - это одежда с выраженными этническими мотивами, они могут проявляться в тканях, расцветках, видах отделки и покрое.

Стиль «кантри»



В переводе с англ. означает «деревня». В слове деревенский и заложен основные особенности стиля одежды. Это практичность, минимализм и близость к природе. Ткань для пошива выбирается только натуральная (обычно это хлопок, лен, ситец, шерсть, нередко случаи пошива кантри одежды из замши и кожи). Самый популярный образ американского стиля кантри в одежде – это джинсы, рубашки в клетку, куртка с бахромой, блузки и платья с кружевами.

Стиль «сафари»

- Сафари стиль появился в 60-е годы. Это преимущественно стиль для путешествий, который заимствует элементы тропической военной униформы. Характерной особенностью являются все оттенки песочного цвета в одежде и множество накладных карманов. Знаковым атрибутом является светлая шляпа с небольшими полями.



Стиль Casual

- Casual Стиль – самый распространенный и популярный стиль, предполагает современную (модную) повседневную практичную и удобную одежду. Этот стиль может сочетать в себе элементы других стилей, но отличительной особенностью является комфорт и удобство одежды.

