

« Мода- это способ выражения»
кутюрье Пьер Карден



МОДА. СТИЛЬ И СИЛУЭТ В ОДЕЖДЕ

РАЗРАБОТАЛ : УЧИТЕЛЬ ТЕХНОЛОГИИ
ВЫСШЕЙ КАТЕГОРИИ
ЦАРЬКОВА ЛЮДМИЛА ЮРЬЕВНА
ОУ ГИМНАЗИЯ Г.СЫЗРАНИ

Цель урока: познакомить учащихся с понятиями силуэта и стиля в одежде, с требованиями, предъявляемыми в одежде

Задачи урока :

- ◎ 1.Познакомить учащихся с историей моды;
- ◎ 2.Познакомить учащихся с разными стилями и силуэтами в одежде
- ◎ 3. Познакомить с требованиями предъявляемыми к одежде
- ◎ 4. Развивать стремление к углублению знаний;
- ◎ 5.Совершенствовать практические умения и навыки учащихся;
- ◎ 6.Развивать личностное самообразование, активность, самостоятельность;
- ◎ 7.Развивать творческую инициативу.

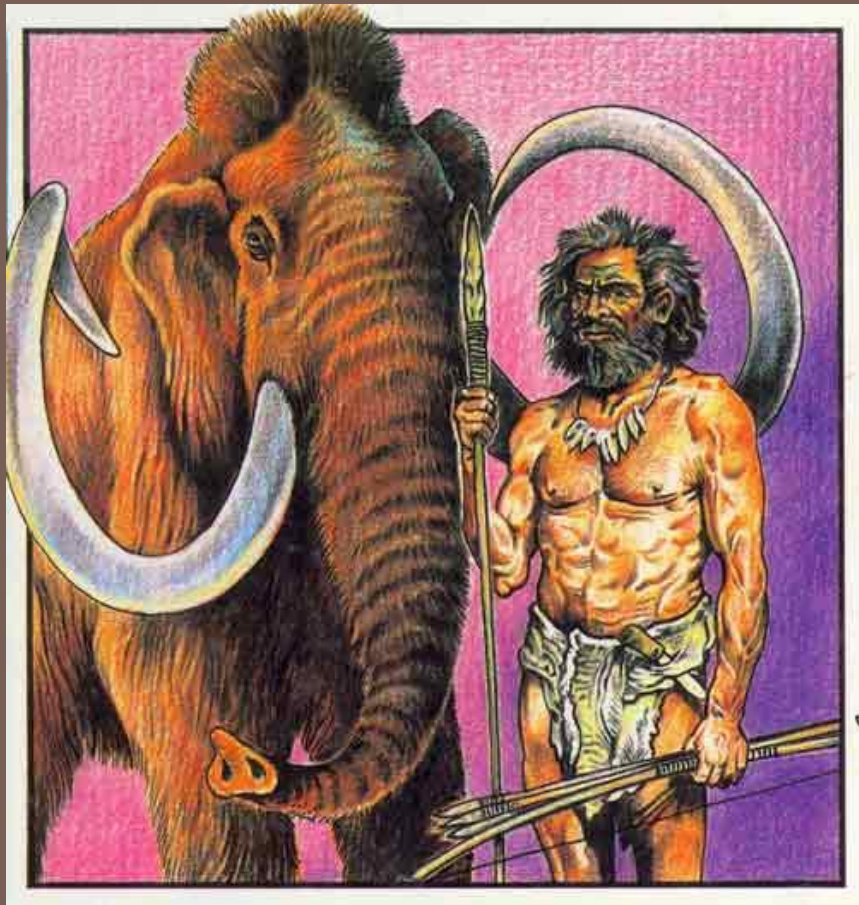
ИСТОРИЯ МОДЫ

«*Мода*- это отражение индивидуальных качеств отдельной личности в социальном и моральном аспекте» кутюрье Пьер Карден. Мода рождается, живёт и умирает. В период наибольшего увлечения какой-либо модой резко возрастал престиж того или иного мастера

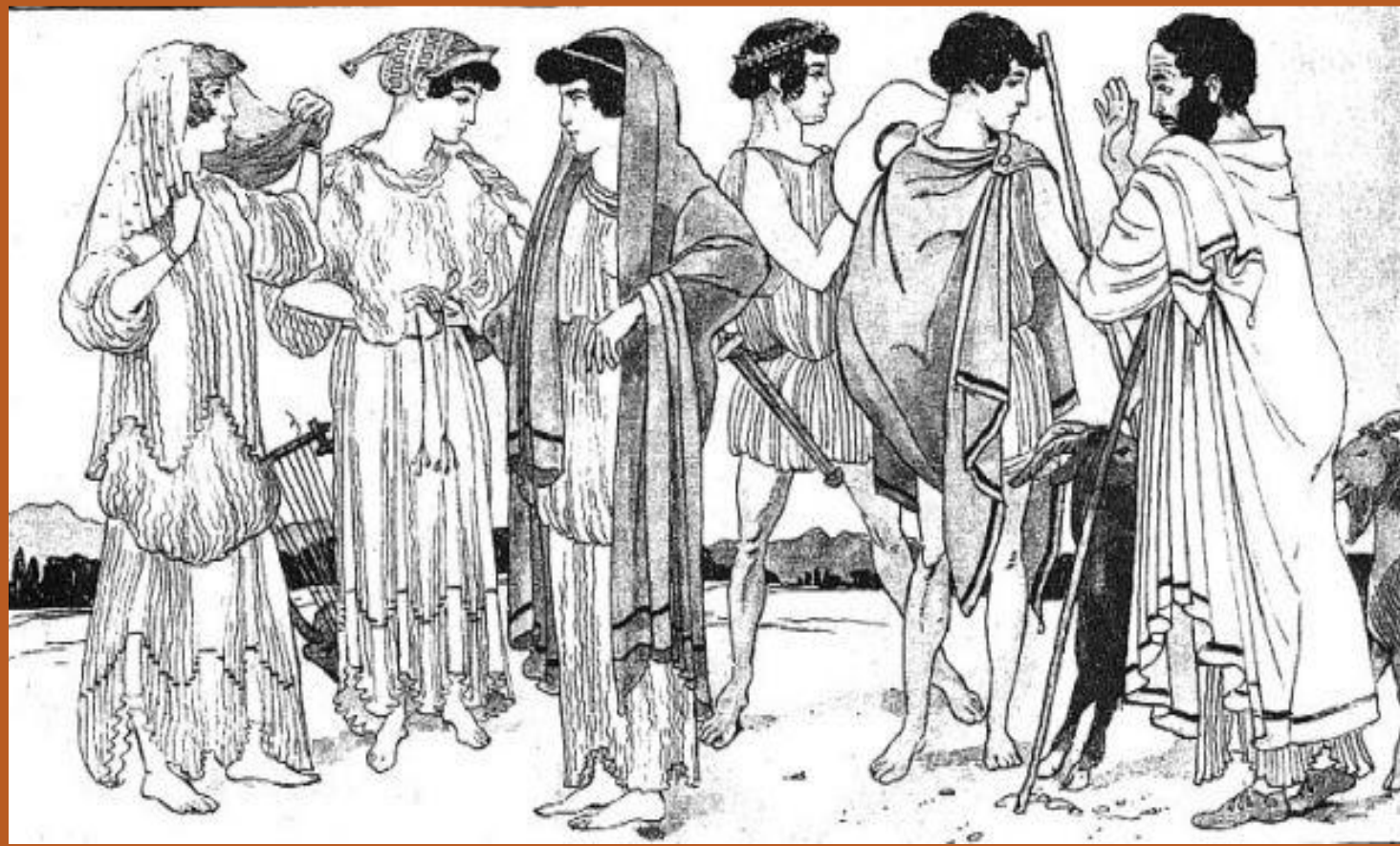
XIII век причёски парикмахера Даге



ИСТОРИЯ ОДЕЖДЫ



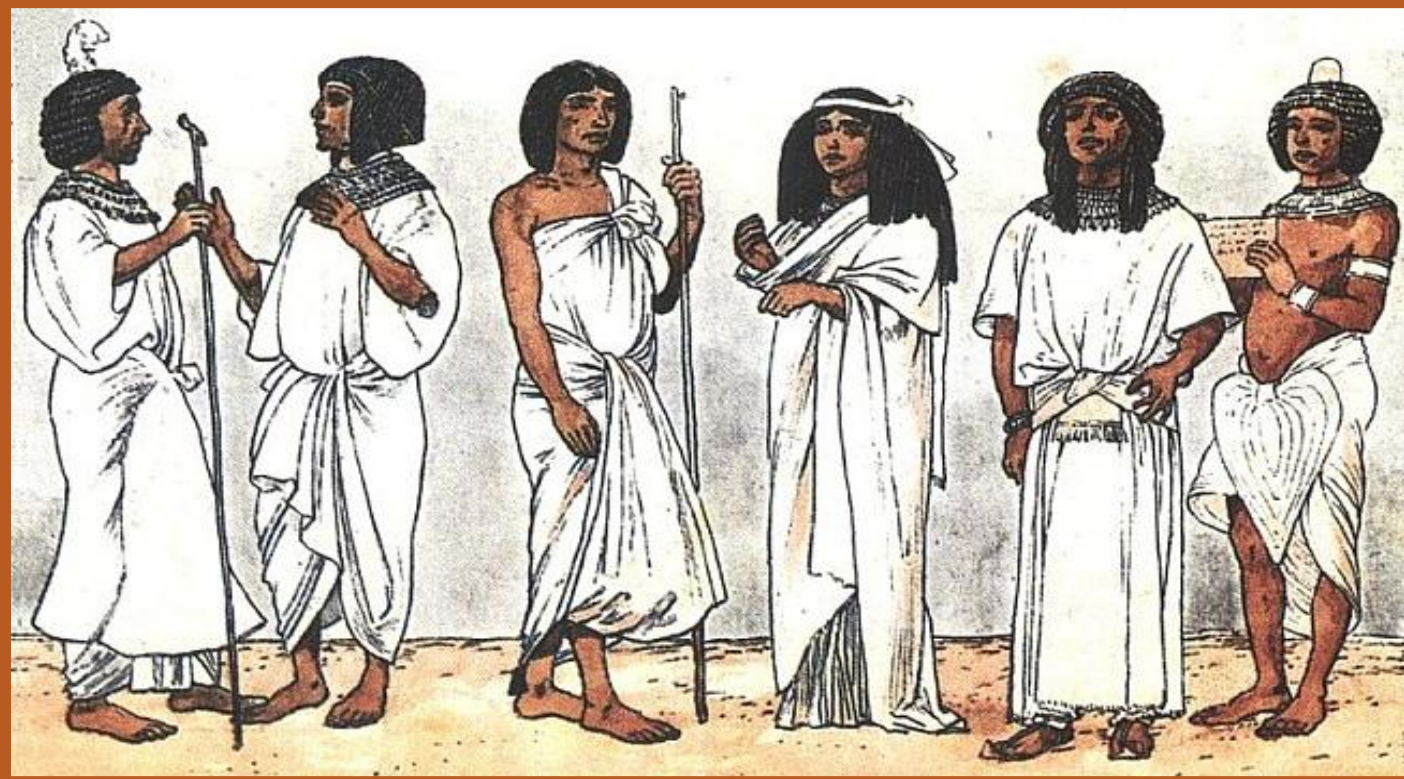
Одежда Древней Греции



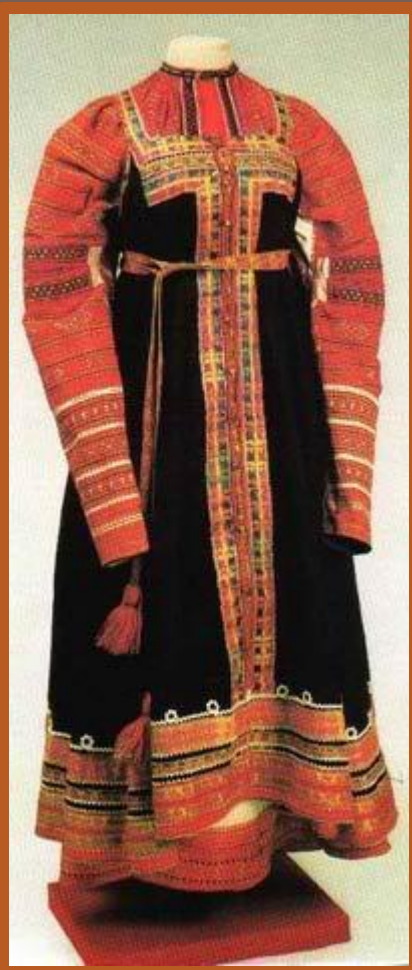
Нижняя рубашка- хитон
Нижняя накидка- гиматий

пеплос- большой кусок шерстяной ткани

Одежда Древнего Египта



Одежда Древней Руси



Силуэт женской одежды XX века



1900-е годы

1920-е годы



1940-е годы

1960-е годы

Силуэт- это французское слово, которым называют внешние очертания любого предмета, его «тень».

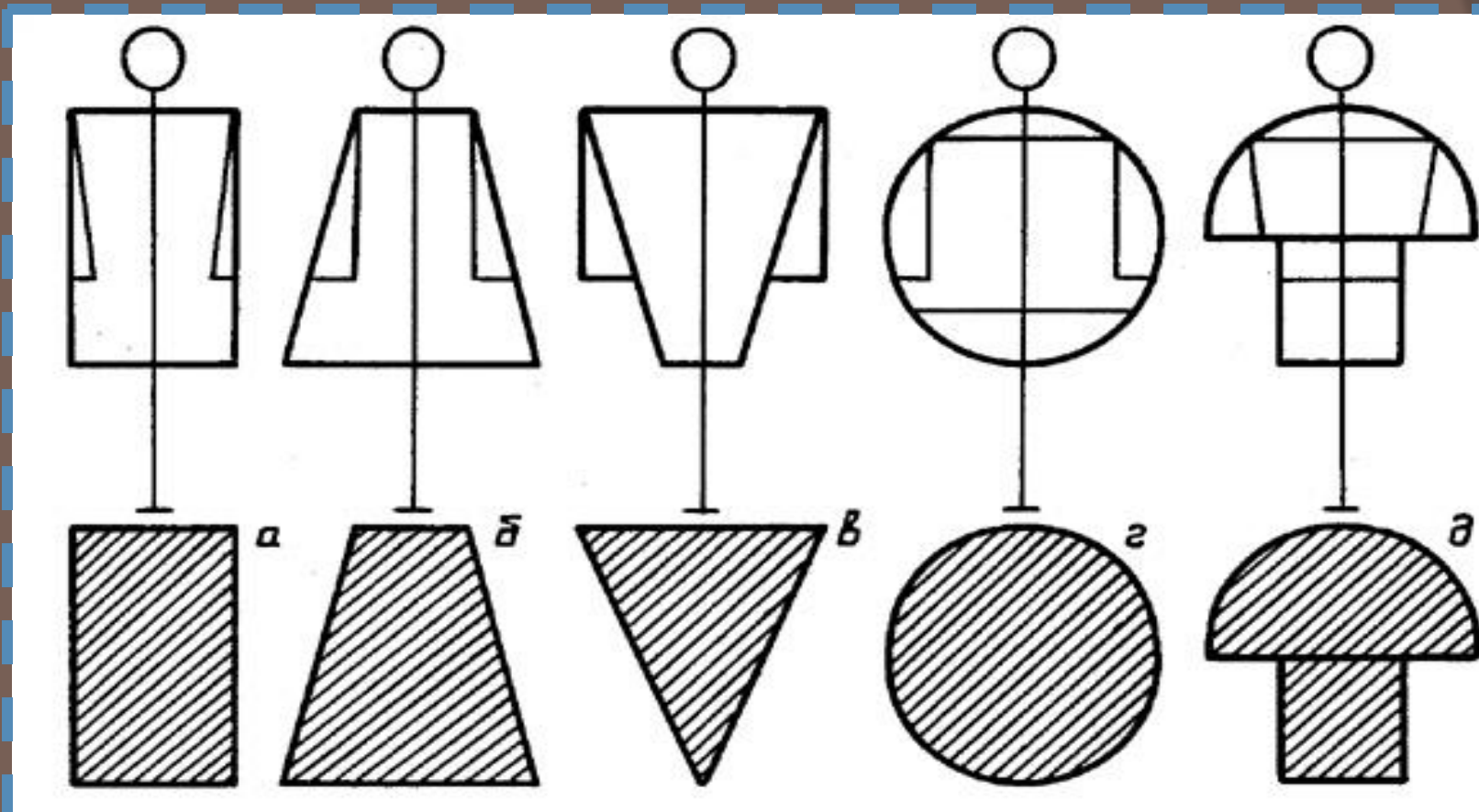


1970-е годы

1980-е годы

1990-е годы

Первое зрительное впечатление от одежды- это её форма. Условно силуэты сравнивают с геометрическими фигурами: прямоугольник, квадрат, трапеция, овал, треугольник



Практическое задание

- Определить, какая геометрическая фигура соответствует данному фасону одежды.



Стиль лат. *stilus* - это устойчивый, конкретно определившийся язык эпохи, выражающий ее культуру, понятие красоты, отношение к окружающему миру. Стиль - это манера одеваться.



Романтический стиль

Романтический стиль позволяет смелее открыть тело, декорировать костюм подрезами, рюшами, оборками, воланами, кружевами.



Классический стиль



Основные черты: строгость, деловитость, сдержанность, элегантность, стабильность форм, безукоризненность линий, практичность, солидность.

Частью классического стиля является **деловой стиль** (для работы, учебы).

СПОРТИВНЫЙ СТИЛЬ .

СПОРТИВНЫЙ СТИЛЬ - УДОБНЫЙ ДЛЯ ДВИЖЕНИЙ, ЗАНЯТИЙ СПОРТОМ, А ТАКЖЕ ДЛЯ АКТИВНОГО ОТДЫХА, ПРОГУЛОК.
ОСНОВНЫЕ ЧЕРТЫ: НАЛИЧИЕ ПУГОВИЦ, КНОПОК, «МОЛНИЙ», ПОГОН, КАРМАНОВ, ОТДЕЛОЧНАЯ СТРОЧКА, ЧЕТКОЕ РАСПОЛОЖЕНИЕ ДЕТАЛЕЙ.



Фольклорный стиль

- Фольклорный стиль – это разнообразие вышивки и отделки, яркие чистые краски. Используется одежда с элементами национального костюма.



Стиль «кантри»



Авангардный стиль

- Авангард - нечто крайнее в моде. Авангардная одежда поражает своей необычностью как максимальное выражение моды и опережение её по времени. Модели часто создаются в единственном экземпляре. Они не подлежат длительному использованию



Стиль «сафари»

"Сафари" - это стиль одежды для отдыха и путешествий.



ПРАКТИЧЕСКОЕ ЗАДАНИЕ

Определить стиль в одежде



Требования к одежде

Гигиенические:

- одежда должна создавать благоприятный микроклимат;
- одежда должна быть легкой, мягкой, прочной, не мнущейся;
- одежда должна обеспечивать свободу движения и дыхания;
- одежда должна легко стираться, чиститься, гладиться.

Эксплуатационные:

- одежда должна быть удобной конструкции, высокого качества обработки;
- одежда должна быть прочной за счет укрепления отдельных узлов с помощью прокладки, бортовки, подкладки.

Эстетические:

- одежда должна соответствовать современному направлению моды;
- одежда должна учитывать индивидуальные особенности фигуры; характера, возраста;
- одежда должна быть красивой, чистой, отглаженной.

Закрепление изученного материала

- -Какие стили можно выделить в современной моде?
- -По каким признакам можно отличить одежду классического стиля от романтического стиля?
- -Назовите стили в одежде, которые вы узнали сегодня на уроке?
- Сколько видов силуэтов используется в современной моде? .
- -Что необходимо учитывать при выборе одежды какого-либо силуэта?
- Как нужно правильно одеваться, чтобы не выглядеть нелепо?.