

Внешнее
строение
растений.
7 класс
п.3

Учитель биологии
Гусева Оксана
Витальевна



Цели урока:

- Характеризовать главные органы растений
- Различать и сравнивать вегетативные и генеративные органы растений.
- Определять роль и функции органов растений.
- Уметь различать высшие и низшие растения.



Разнообразие растительного мира



Органы растений

Орган -это часть организма, выполняющая в нем определенную функцию и имеющая особое строение.

Низшие растения

- Растения, тело которых не имеет отдельных органов называют **низшими растениями**.
- Их тело называют **слоевищем** или **талломом**.
- **Например:** водоросли.

Высшие растения

- Растения, тело которых образовано разными органами называют **высшими растениями** или **листочтебельными**.
- **Например:** мхи, папоротники, хвощи, плауны, семенные растения.



Низшие растения

Царство Растения

Подцарство Низшие растения

Отдел Зелёные водоросли



**Ульва
(морской салат)**

Отдел Бурые водоросли



**Ламинария –
морская капуста)**

Отдел Красные водоросли



**Порфира (красный
морской салат)**



Низшие растения

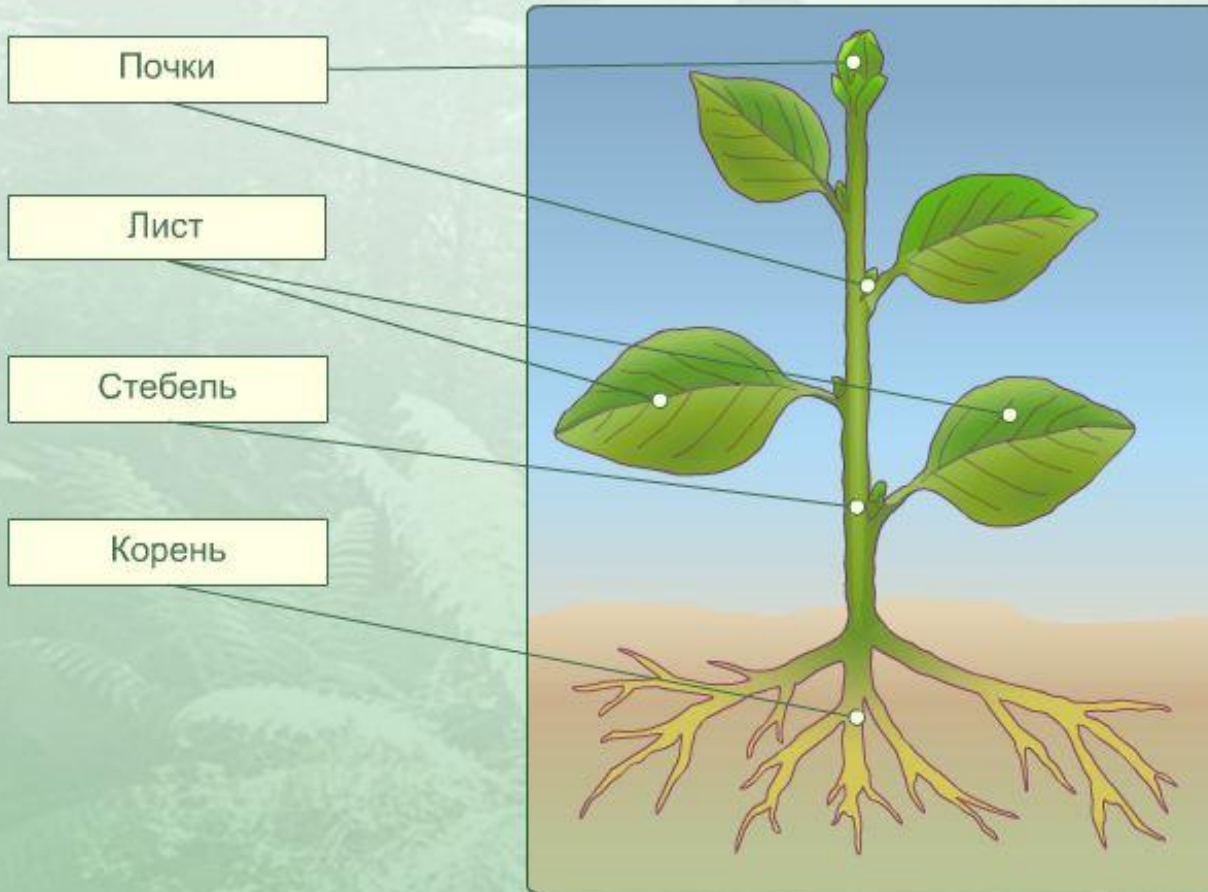
- Характерные признаки:
 1. Тело не имеет отдельных органов (слоевище)
 2. Корни отсутствуют. Функцию прикрепления выполняют **ризоиды**



Высшие растения

Побег- это орган состоящий из стебля, листьев и почек

ОРГАНЫ ВЫСШИХ РАСТЕНИЙ



демонстрационный

показать все

подсказки

спрятать все

тестовый



Высшие растения

Задание:

- Записать определения: орган, побег.
- Зарисовать в тетради рисунок 11 стр. 16



Годдарство. Высшие растения

ВЫСШИЕ РАСТЕНИЯ

СПОРОВЫЕ

СЕМЕННЫЕ

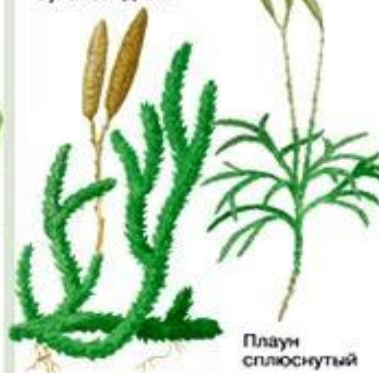
ОТДЕЛ МОХОВИДНЫЕ (МХИ)
ОКОЛО 25 ТЫС. ВИДОВ

Маршанция



ОТДЕЛ ПЛАУНОВИДНЫЕ (ПЛАУНЫ)
ОКОЛО 1100 ВИДОВ

Плаун булавовидный



ОТДЕЛ ГОЛОСЕМЕННЫЕ
ОКОЛО 700 ВИДОВ

Гинкго двулопастный

Можжевелник



ОТДЕЛ ПОКРЫТОСЕМЕННЫЕ,
ИЛИ ЦВЕТКОВЫЕ
ОКОЛО 250 ТЫС. ВИДОВ

Липа



ОТДЕЛ ХВОЩЕВИДНЫЕ (ХВОЩИ)
ОКОЛО 30 ВИДОВ

Хвощ приречный

Хвощ полевой



ОТДЕЛ ПАПОРОТНИКОВИДНЫЕ (ПАПОРОТНИКИ)
ОКОЛО 12 ТЫС. ВИДОВ

Орляк

Сальвиния

Щитовник мужской



Мяталик

Брусника

Смородина



Органы растений



Вегетативные органы – это органы обеспечивающие питание, рост, развитие и бесполое размножение.

- Стебель, листья, почки, корень.



Генеративные органы- это специальные органы, служащие для полового размножения.(от лат. *генерате* - «рожать», «производить»)

- Цветок, плод, семена.



Органы растений

Почка

Вегетативная

Генеративная



Органы растений

- В специализированных генеративных органах развиваются половые клетки – мужские и женские **ГАМЕТЫ**.
- Мужские гаметы формируются в пыльце, развивающейся в тычинках цветка.
- Женские гаметы – в завязи пестика цветка.



Органы растений

Подведем итоги урока:

- Растение- это живой организм, представляющий собой систему органов.
- Растение имеет вегетативные и генеративные органы.
- Вегетативные органы обеспечивают питание, а генеративные – половое размножение.
- Главные вегетативные органы – корень и побег. У побега различают стебель, листья, почки



Органы растений



Выполните задания:

- **1. Наука ботаника изучает:** а) все живые организмы; б) растения; в) бактерии; г) грибы.
- **2. Орган растения, состоящий из стебля, листьев и почек называют:** а) растением; б) побегом; в) слоевищем; г) корнем.
- **3. Уберите лишнее понятие:** семенные растения, споровые растения, цветковые растения, вегетативное размножение.



Органы растений

Проверим себя:

- 1. б)
- 2. б)
- 3. Вегетативное размножение.



Органы растений



- Домашнее задание :
- П. 3 пересказать, выучить определения: побег, орган, слоевище, таллом, вегетативные и генеративные органы.

