

Мультирегиональный Холдинг

Шкуренко

БИЗНЕС-ПРЕЗЕНТАЦИЯ

Руководство

Шкуренко Виктор Васильевич

Родился 30 апреля 1972 г. в г. Борисов (Минская область, Белоруссия).

В 1983 году вместе с мамой переехал в Омск.

В 1989 году окончил среднюю школу № 30 и поступил на экономический факультет Омского государственного университета. В 1997 году окончил университет по специальности «Менеджмент».

Первые бизнес-проекты начал осуществлять в 1993 году.

В 1995 году вместе с партнером и одногруппником Дмитрием Шадриним зарегистрировал АОЗТ «Эридан», занимавшееся оптовыми поставками продуктов питания. В 1999 году вместе с ним же создал и возглавил ООО «Соверен».

В 1996 году «Эридан» стал эксклюзивным дистрибьютором Wrigley в Омске, но уже в 2000 году фирма была перерегистрирована в ИП ШКУРЕНКО. В 2003 году было зарегистрировано ООО «ТД Шкуренко».

В 2015 году занял 1-е место в рейтинге «100 лучших топ-менеджеров Омска» по версии журнала «Бизнес-курс».

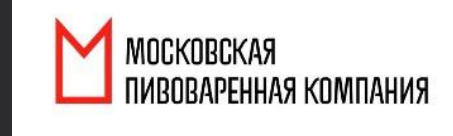
С 2016 года - автор рубрики газеты «Деловой Омск» «Переход личности с Виктором Шкуренко».

На текущий момент Виктор Шкуренко является совладельцем компаний с совокупным оборотом более 45 миллиардов рублей в год.



Генеральный директор "ТД Шкуренко"
Шкуренко Виктор Васильевич

Партнеры



E-COM Партнеры



WILDBERRIES

2020



2019



2021



goods.ru
место выгодных покупок

2020

субдистрибьютор



самокат

2020

субдистрибьютор



B2B TRADE
ТОРГОВАЯ ПЛОЩАДКА

2020



УТКОНОС:
онлайн-гипермаркет

2020

субдистрибьютор



Яндекс беру!

2020



2020

СТРУКТУРА ПОДРАЗДЕЛЕНИЯ ТО «ОБЩИЙ ПРАЙС-ОМСК»

ТО НИЗКОЦЕН ОБЛАСТЬ

КОЛИЧЕСТВО СОТРУДНИКОВ – 63 ЧЕЛ.

- Руководитель отдела;
- Супервайзер;
- Аналитик;
- Стационарный мерч-р 60 чел.

ТО ХОРЕКА

КОЛИЧЕСТВО СОТРУДНИКОВ – 3 ЧЕЛ.

- Супервайзер;
- ТП розница 2 чел.

ТО МТ

КОЛИЧЕСТВО СОТРУДНИКОВ – 4 ЧЕЛ

- Супервайзер;
- Торговый представитель;
- Мерчендайзер 2 чел.

ТО РОЗНИЦА 1 ГОРОД

КОЛИЧЕСТВО СОТРУДНИКОВ – 6 ЧЕЛ.

- Супервайзер;
- ТП розница 4 чел.;
- ТП опт. 1 чел.

ТО РЕГИОНАЛЬНЫЕ ПРОДАЖИ

КОЛИЧЕСТВО СОТРУДНИКОВ – 27 ЧЕЛ.

- Руководитель отдела;
- Супервайзер;
- ТП 21 чел;

ТО РОЗНИЦА 2 ГОРОД

КОЛИЧЕСТВО СОТРУДНИКОВ – 6 ЧЕЛ.

- Супервайзер;
- ТП розница 4 чел.;
- ТП опт. 1 чел.

ТО РОЗНИЦА 1 ОБЛАСТЬ

КОЛИЧЕСТВО СОТРУДНИКОВ – 6 ЧЕЛ.

- Супервайзер;
- ТП розница 5 чел.

ТО ТЕНДЕР

КОЛИЧЕСТВО СОТРУДНИКОВ – 2 ЧЕЛ.

- Руководитель отдела;
- Закупщик.

ТО РОЗНИЦА 2 ОБЛАСТЬ

КОЛИЧЕСТВО СОТРУДНИКОВ – 6 ЧЕЛ.

- Супервайзер;
- ТП розница 5 чел.

АКБ Омский филиал (Общий прайс)

2 850 торговых точек

Сети
400 ТТ

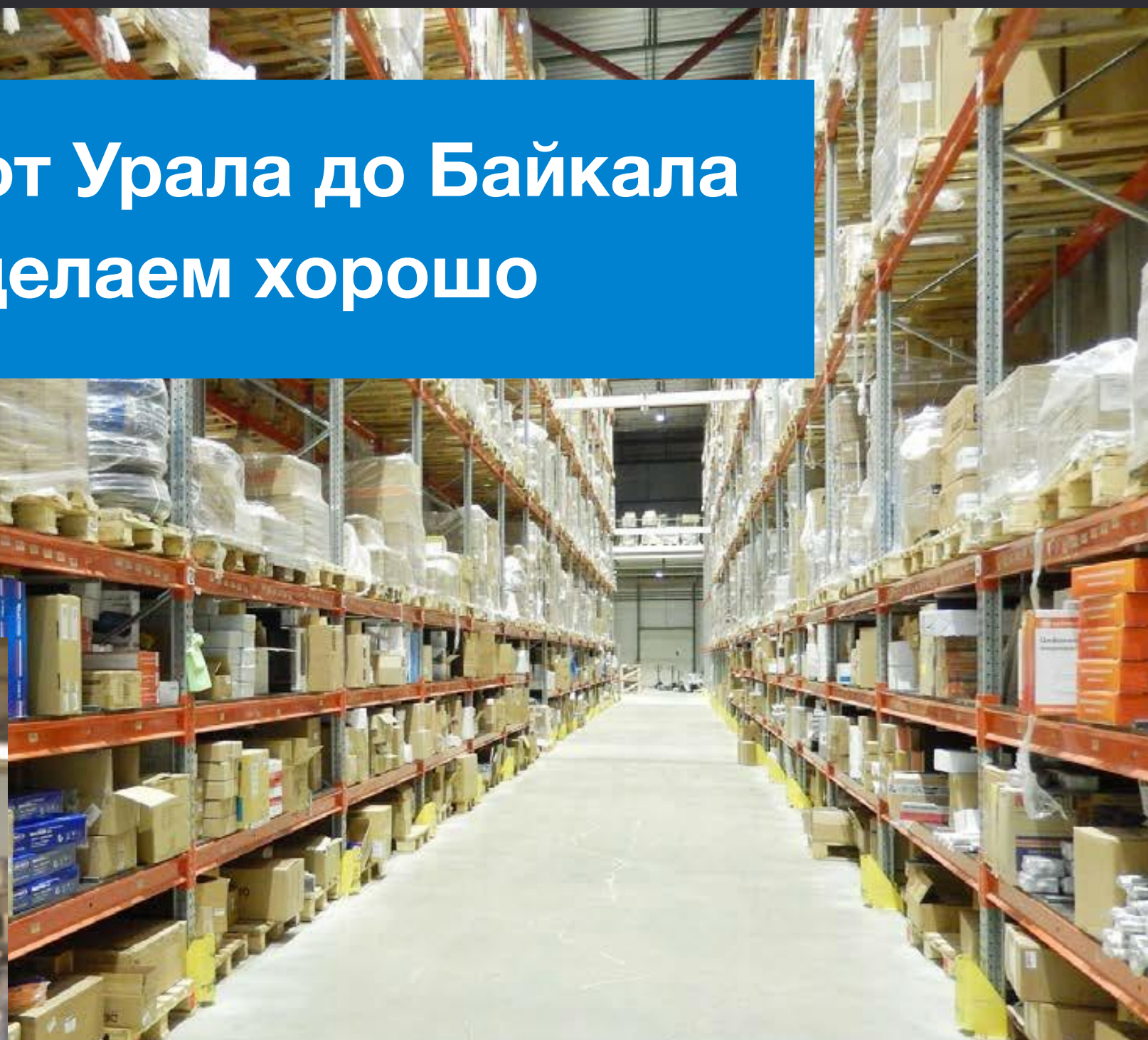
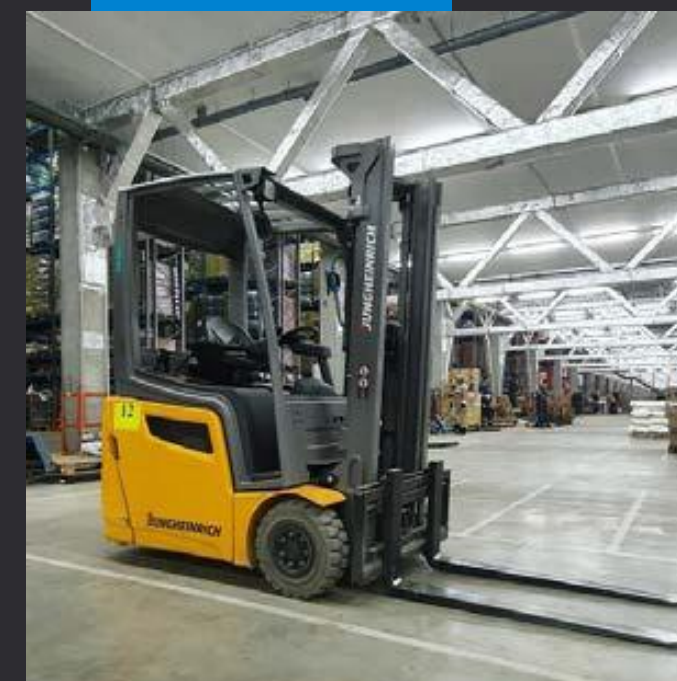
Розница /опт.
1600 ТТ
(город + область)

Отдельно стоящие
СМ
8 ТТ

АЗС –140 ТТ
Пивные сети – более 600 ТТ
HORECA – более 100 ТТ

Доп. возможности: Склад класса А+ в Омске

География поставок от Урала до Байкала
То что делаем, делаем хорошо



Логистика

- Собственное РЦ категории «А+» (программа WMS);
- Наличие собственного автопарка разной категории и температурных режимов (возможность самостоятельной логистики от производителя до дистрибутора);
- Доставка в розничные ТТ г. Омска на ежедневной основе, в т.ч под индивидуальные условия клиентов;
- Доставка по Омской области 2 раза в неделю, а так же в самые удаленные районы области - еженедельно, что выгодно отличает от логистики иных компаний;
- Еженедельные поставки в собственную сеть на территории Омской, Новосибирской, Свердловской, Курганской, Кемеровской, Тюменской области и Алтайский край;
- Условия поставки в сеть Формат/Спар, совместно разработанные на основе потребности сети;
- Осуществление логистических услуг для федеральных сетей (Магнит, Пятёрочка, КБ, Лента, Бургер Кинг).

СТРУКТУРА ОТДЕЛА ПРОДАЖ «НОВОСИБИРСК»

ОБЩИЙ ПРАЙС

КОЛИЧЕСТВО СОТРУДНИКОВ – 12 ЧЕЛ.

- Супервайзер 2 чел.;
- Торговый представитель 9 чел.;
- Оператор – аналитик.

Оптовый отдел

КОЛИЧЕСТВО СОТРУДНИКОВ – 1 ЧЕЛ.

- Менеджер по работе с оптовыми клиентами.

ЭТК Karму

КОЛИЧЕСТВО СОТРУДНИКОВ – 5 ЧЕЛ.

- Супервайзер;
- Торговый представитель 4 чел.

ОТДЕЛ МВС-Черноголовка

КОЛИЧЕСТВО СОТРУДНИКОВ – 16 ЧЕЛ.

- Начальник отдела продаж;
- Супервайзер 2 чел.;
- Торговый представитель 12 чел.
- Оператор-Аналитик.

ФОКУСНАЯ КОМАНДА

КОЛИЧЕСТВО СОТРУДНИКОВ – 12 ЧЕЛ.

- Супервайзер 2 чел.;
- Торговый представитель 9 чел.;
- Оператор-аналитик

ОТДЕЛ МТ

КОЛИЧЕСТВО СОТРУДНИКОВ – 7 ЧЕЛ

- Начальник сетевого отдела;
- Менеджер сетевого отдела;
- Супервайзер мерчендайзеров;
- Мерчендайзер 4 чел.

ЭТК Черноголовка

КОЛИЧЕСТВО СОТРУДНИКОВ – 1 ЧЕЛ.

- ТП розница 1 чел.;

НOREСА

КОЛИЧЕСТВО СОТРУДНИКОВ – 1 ЧЕЛ.

АКБ Новосибирский филиал

2 400 торговых точек

Сетевой отдел
240 ТТ

Розничный отдел
2085 ТТ

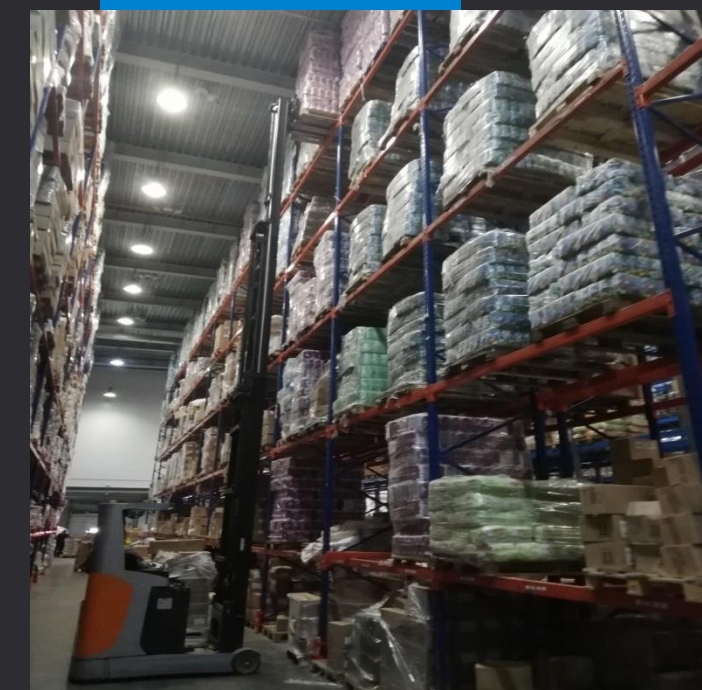
Оптовый отдел
75 ТТ

АЗС – более 100 ТТ
Пивные сети – более 100 ТТ
HORECA – более 100 ТТ

Логистика

- Склад категории «А»;
- Наличие арендованного автопарка разной категории и температурных режимов (возможность самостоятельной логистики от производителя до дистрибутора);
- Доставка в торговые точки г. Новосибирска в течении 24 часов с момента получения заказа;
- Еженедельная доставка по Новосибирской области, Алтайскому краю;
- Предоставление 3PL услуг (хранение, доставка).

Склад класса "А" в г. Новосибирск



СТРУКТУРА ОТДЕЛА ПРОДАЖ «КУЗБАСС»

	Супервайзер Микс	Супервайзер Черноголовка	Супервайзер Карму	Менеджер по Ключевым Клиентам Merchandizer ы
Кемерово	3 ТП Микс	1 ЭТП (+3 ТП Микс)	3 ТП Карму	<ul style="list-style-type: none"> • Бегемаг • Маяк • Доброцен • Светофор <u>Контракты:</u> Ritter Sport ОКФ Щедрые Интергрупп Fitnes Food Factory Torabika Barilla Konti Виртекс Kellogg
Анжеро-Судженск	1 ТП Микс	(+1 ТП Микс)		
Ленинск-Кузнецкий	1 ТП Микс	(+1 ТП Микс)		
Белово	1 ТП Микс	(+1 ТП Микс)		
Новокузнецк	2 ТП Микс	(+1 ТП Микс)		
Киселевск	1 ТП Микс	(+1 ТП Микс)		
Прокопьевск	1 ТП Микс	(+1 ТП Микс)		

АКБ Кемеровский филиал

2 230 торговых точек

Сетевой канал продаж
(доставка по-точечно)

160 ТТ

Бегемаг – 69 ТТ + 2 РЦ

Доброцен - 16 ТТ

Маяк - 15 ТТ

Светофор - 58 ТТ

Розничный
канал продаж
1085 ТТ

Зоо канал
продаж
128 ТТ

NON FOOD канал
продаж
390 ТТ

Оптовый канал
продаж
36 ТТ

АЗС – более 170 ТТ (Газпромнефть, Лукойл, Татнефть, Газойл, SHELL,
Альфа-Ойл, Томскнефтепродукт, Газойл, Барель, НК-Нефть)

Пивные сети – более 400 ТТ (Андреич, Крюгер, Пиво Сибири)

NORECA – более 50 ТТ

СТРУКТУРА ОТДЕЛА ПРОДАЖ «Томск» 1/3

МИКС 1

КОЛИЧЕСТВО СОТРУДНИКОВ – 6 ЧЕЛ.

- Супервайзер 1 чел.;
- Торговый представитель 5 чел.;

МИКС 2

КОЛИЧЕСТВО СОТРУДНИКОВ – 6 ЧЕЛ.

- Супервайзер 1 чел.;
- Торговый представитель 5 чел.

МИКС 3

КОЛИЧЕСТВО СОТРУДНИКОВ -6 ЧЕЛ.

- Супервайзер 1 чел.;

МИКС 4

КОЛИЧЕСТВО СОТРУДНИКОВ – 6 ЧЕЛ.

- Супервайзер 1 чел.;
- Торговый представитель 5 чел.;

МИКС 5

КОЛИЧЕСТВО СОТРУДНИКОВ – 6 ЧЕЛ.

- Супервайзер 1 чел.;
- Торговый представитель 5 чел.;

ЭТК ЯКОБС

КОЛИЧЕСТВО СОТРУДНИКОВ – 12 ЧЕЛ.

- Супервайзер 1 чел.;
- Торговый представитель 4 чел.;
- Мерчендайзер 5 чел.;
- КАМ 2 ЧЕЛ.;

ЭТК Майский Чай

КОЛИЧЕСТВО СОТРУДНИКОВ – 5 ЧЕЛ.

- Супервайзер 1 чел.;
- Торговый представитель 2 чел.;
- Мерчендайзер 2 чел.;

ЭТК Марс/Эрманн

КОЛИЧЕСТВО СОТРУДНИКОВ – 30 ЧЕЛ.

- Супервайзер 3 чел.;
- Торговый представитель 12 чел.;
- Мерчендайзер 15 чел.;

ЭТК МАХЕЕВ

КОЛИЧЕСТВО СОТРУДНИКОВ – 4 ЧЕЛ.

- Супервайзер 1 чел.;
- Торговый представитель 3 чел.;

СТРУКТУРА ОТДЕЛА ПРОДАЖ «Томск»2/3

ЭТК Марс Корма для животных

КОЛИЧЕСТВО СОТРУДНИКОВ – 16 ЧЕЛ.

- Супервайзер 3 чел.;
- Торговый представитель 7 чел.;
- Мерчендайзер 6 чел.

ЭТК Royal Canin

КОЛИЧЕСТВО СОТРУДНИКОВ – 6 ЧЕЛ.

- Супервайзер 1 чел.;
- Торговый представитель 4 чел.;
- Ветеринарный Консультант 1 чел
ЗООМИКС (Kartu, Сибирская кошка)

КОЛИЧЕСТВО СОТРУДНИКОВ – 4 ЧЕЛ.

- Супервайзер 1 чел.;
- Торговый представитель 3 чел.;

ЭТК ПЕПСИ

КОЛИЧЕСТВО СОТРУДНИКОВ – 19 ЧЕЛ.

- Супервайзер 2 чел.;
- Торговый представитель 17 чел.

КОМАНДА ВЭН

КОЛИЧЕСТВО СОТРУДНИКОВ – 8 ЧЕЛ.

- Супервайзер 1 чел.;
- Торговый представитель 7 чел.

ЭТК Мак Кофе

КОЛИЧЕСТВО СОТРУДНИКОВ – 6 ЧЕЛ.

- Супервайзер 1 чел.;

ЭТК Орими-Трейд

- Торговый представитель 1 чел.

МИКС БАС- ТОН

КОЛИЧЕСТВО СОТРУДНИКОВ – 13 ЧЕЛ.

- Супервайзер 1 чел.;
- Торговый представитель 12 чел.

ОТДЕЛ ПО РАБОТЕ С КЛЮЧЕВЫМИ КЛИЕНТАМИ

КОЛИЧЕСТВО СОТРУДНИКОВ – 13 ЧЕЛ.

- Руководитель 1 чел.;
- Сетевой Торговый представитель 1 чел.;
- Оптовый Торговый представитель 3 чел.;
- Менеджер по Тендерам 1 чел.;
- Менеджер HoReCa 1 чел.;
- Мерчендайзеры 6 чел.

СТРУКТУРА ОТДЕЛА ПРОДАЖ «Томск»

3/3

ОБЛАСТЬ АСИНО

КОЛИЧЕСТВО СОТРУДНИКОВ – 5 ЧЕЛ.

- Супервайзер 1 чел.;
- Торговый представитель 4 чел.;

ОБЛАСТЬ КОЛПАШЕВО

КОЛИЧЕСТВО СОТРУДНИКОВ – 4 ЧЕЛ.

- Супервайзер 1 чел.;
- Торговый представитель 3 чел.;

ОБЛАСТЬ ПАРАБЕЛЬ

КОЛИЧЕСТВО СОТРУДНИКОВ – 4ЧЕЛ.

- Супервайзер 1 чел.;
- Торговый представитель 3 чел.;

- 3 Склада на удаленных территориях;
- Доставка в торговые точки с региональных складов по Томской Области в течении 24 часов с момента получения заказа;
- Руководитель отдела региональных и ВЭН продаж.

АКБ Томский филиал

2 700 торговых точек

Сетевой отдел
503 ТТ

Розничный отдел
2185 ТТ

Оптовый отдел
65 ТТ

АЗС – более 47 ТТ
Пивные сети – более 230 ТТ
HORECA – более 100 ТТ

Логистика

- Склад категории «В» (11000 кв.м.);
- Наличие арендованного автопарка различных категорий и температурных режимов;
- Доставка в торговые точки г. Томска в течении 24 часов с момента получения заказа;
- Еженедельная доставка по Томской области;
- Предоставление 3PL услуг (хранение, доставка).

Ближайшие цели подразделений

- Расширение портфеля контрактов с мировым именем;
- Увеличение АКБ, SKU и доли полки направление Food
- Развитие других категорий товаров (заморозка, гастрономия, слабоалкогольная продукция и др.)
- Приоритизация контрактов (создание фокусных, микс команд);
- Запуск в тестовом режиме интернет-заказов с торговых точек. Разработка и внедрение собственного приложения;
- Акцент на сотрудничество с дискаунтерами;
- Приоритетное развитие каналов Noresca, E-comm, Тендер.

КОНТАКТЫ:

- 634040, Томск, ул. Владимира Высоцкого, д. 28/6
Телефон: +7(3822) 90-66-93
E-mail: info@tomsk.tdshkurenko.ru
- 630063, Россия, Новосибирск, ул. Нижегородская 270/4
Телефон: +7(383)373-29-42
E-mail: office_nsk@karlson.tomica.ru
- 650070, Россия, Кемерово, ул. Терешковой, 49, оф. 213
Телефон: +7 (3842) 90-01-23
E-mail: mev1@karlson.tomica.ru