

Проверка домашнего задания.

Рабочая тетрадь с 72 тест

**Расположите
вспомним!!!
систематические категории
в порядке **Класс** стания.**

Отдел

Вид

Род

Семейство

Порядок

Царство

Повторим!!!

- Сколько семядолей имеют семена фасоли?
- Как называются растения, семена которых имеют 2 семядоли?
- Сколько семядолей имеют семена пшеницы?
- Как называются растения, семена которых имеют одну семядолю?
- Какие типы корневых систем вы знаете?
- Какие типы жилкования листьев вы знаете?

Деление покрытосеменных
растений на классы и
семейства.



Покрытосеменные

классы

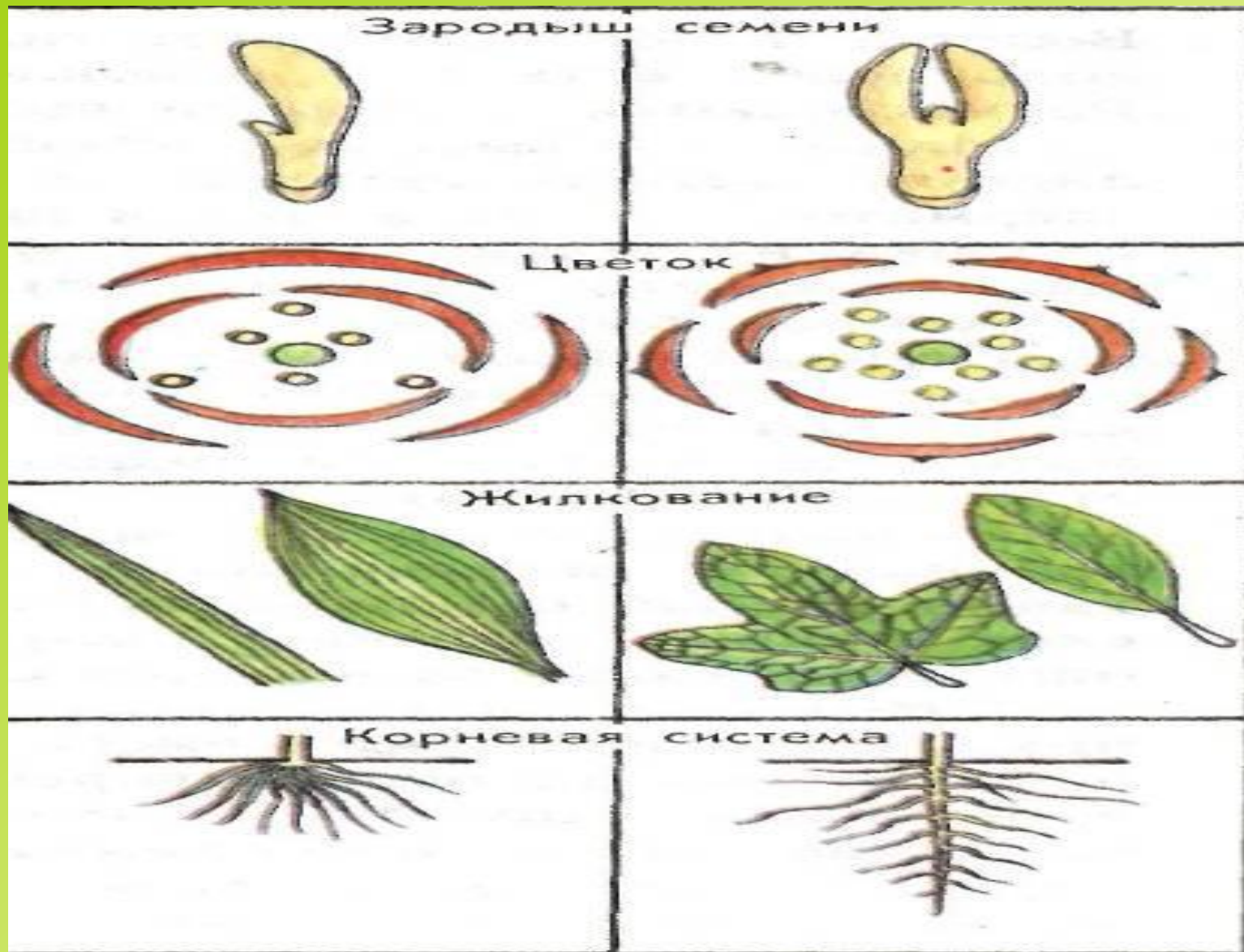
Двудольные

Однодольные

Крестоцветные
Маковые
Крыжовниковые

Злаки
Лилейные
Орхидные
Осоковые и др.

Семейства объединяют в порядки, а порядки в классы однодольных и двудольных растений



Признаки	Класс двудольные растения	Класс однодольные растения
1. Количество семядолей в зародыше	2 семядоли	1 семядоля
2. Тип корневой системы	Стержневая	Мочковатая
3. Жилкование листа	Сетчатое или перистое	Параллельное или дуговое
4. Цветок 	Четырехчленный цветок или пятичленный цветок с	Трехчленный цветок, реже четырехчленный с
5. Расположение проводящих пучков	В центре или имеют вид кольца	Проводящие пучки разбросаны по всему
6. Наличие камбия	Имеют камбий	Нет камбия
7. Дифференциация коры и древесины	Хорошо дифференцированы	Не ясная дифференциация
8. Примеры	Горох	Пшеница

1. Главными признаками, по которым растение относят к тому или иному семейству – это
2. Одно семейство может включать родов.
3. Растение, имеющее две семядоли, сетчатое жилкование листьев, стержневую корневую систему, относят к классу растений.
4. На какие два класса делится отдел покрытосеменных растений?
5. Назовите признаки растений класса двудольные.
6. Назовите признаки растений класса однодольные.
7. Горох относится к растениям класса двудольных растений. Назовите количество семядолей, тип корневой системы, тип жилкования листьев.
8. У пшеницы мочковатая корневая система, параллельное жилкование листьев. Сколько семядолей имеет зерновка пшеницы?

Домашнее задание



Параграф 46 выучить признаки классов покрытосеменных.

Принести альбом 12 листов.

На первой страницы альбома составить классификацию и сделать рисунок любое растения населяющее территорию России

