

*Системы органов
человека*

Система органов

**-это органы,
объединенные
анатомически, имеющие
общий план строения,
общее происхождение и
выполняющие единые
функции**

Системы органов

```
graph LR; A[Системы органов] --> B[пищеварительная]; A --> C[дыхательная]; A --> D[репродуктивная]; A --> E[кровеносная]; A --> F[выделительная]; A --> G[покровная]; A --> H[нервная]; A --> I[эндокринная]; A --> J[лимфатическая]; A --> K[Опорно-двигательная];
```

пищеварительная

дыхательная

репродуктивная

кровеносная

выделительная

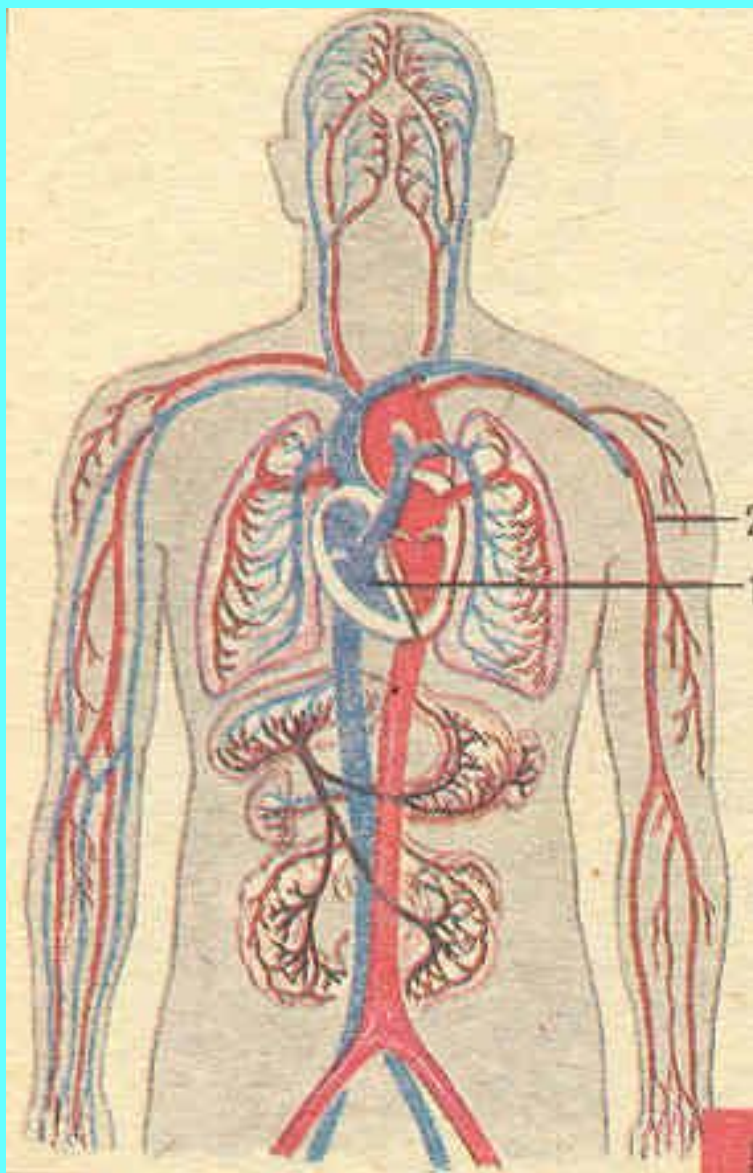
покровная

нервная

эндокринная

лимфатическая

Опорно-двигательная



Кровеносная система

- Строение
- Функции

функции

- Транспортная
- Терморегулирующая
- Защитная
- Гуморальная

Система органов кровообращения

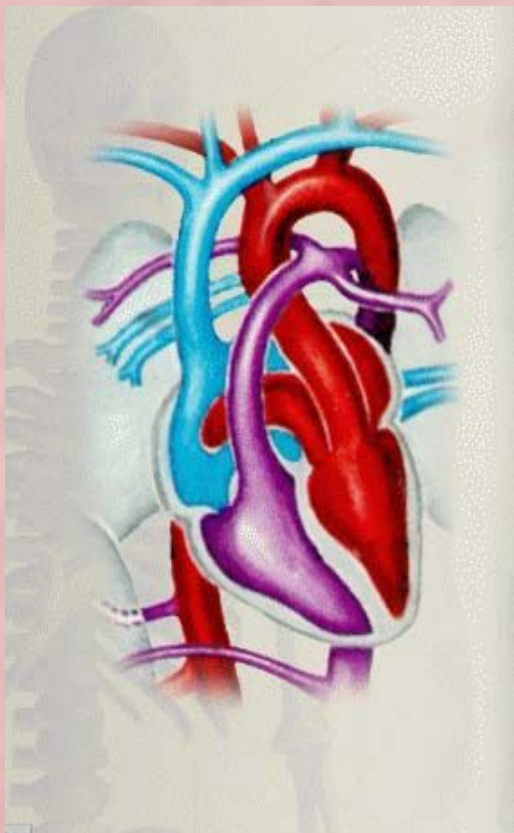
сердце

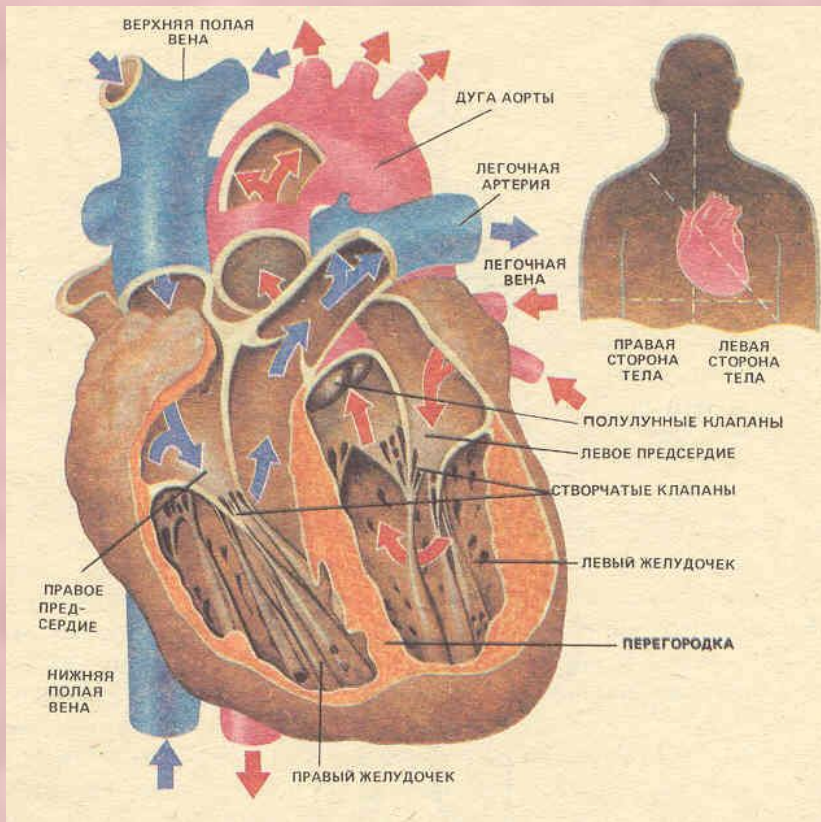
сосуды

артерии

вены

капилляры





Сердце-полый мышечный орган, разделенный на четыре полости, расположенный в левой половине грудной клетки

Работа сердца

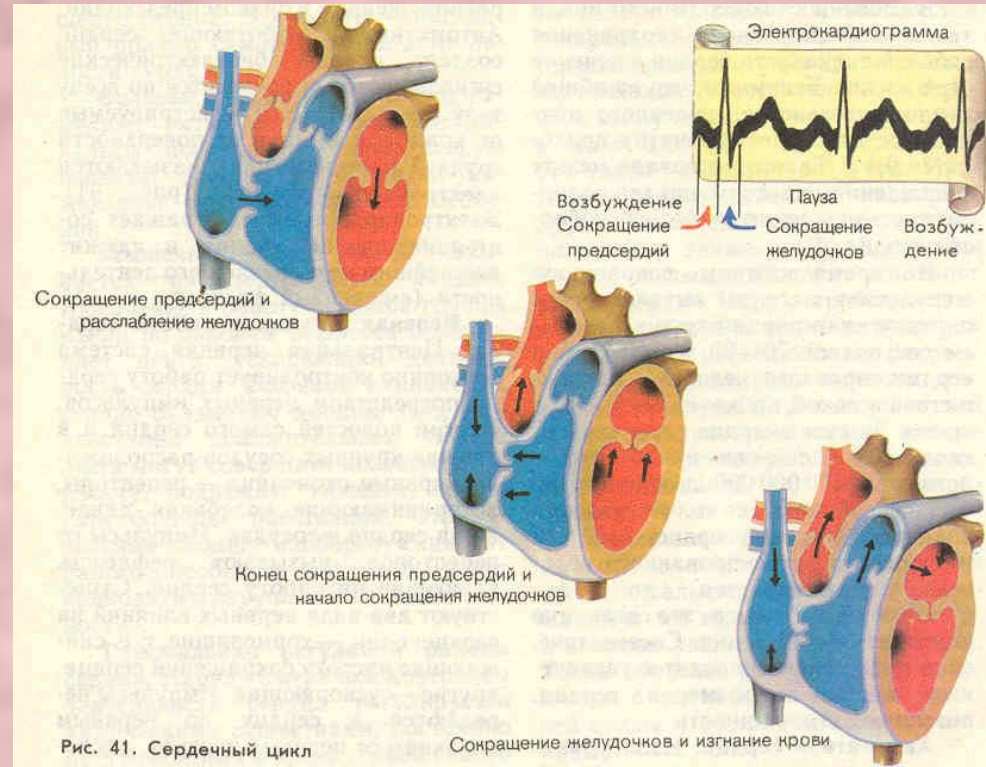


Рис. 41. Сердечный цикл

Сокращение желудочков и изгнание крови

артерия

Эндотелий внутренней оболочки

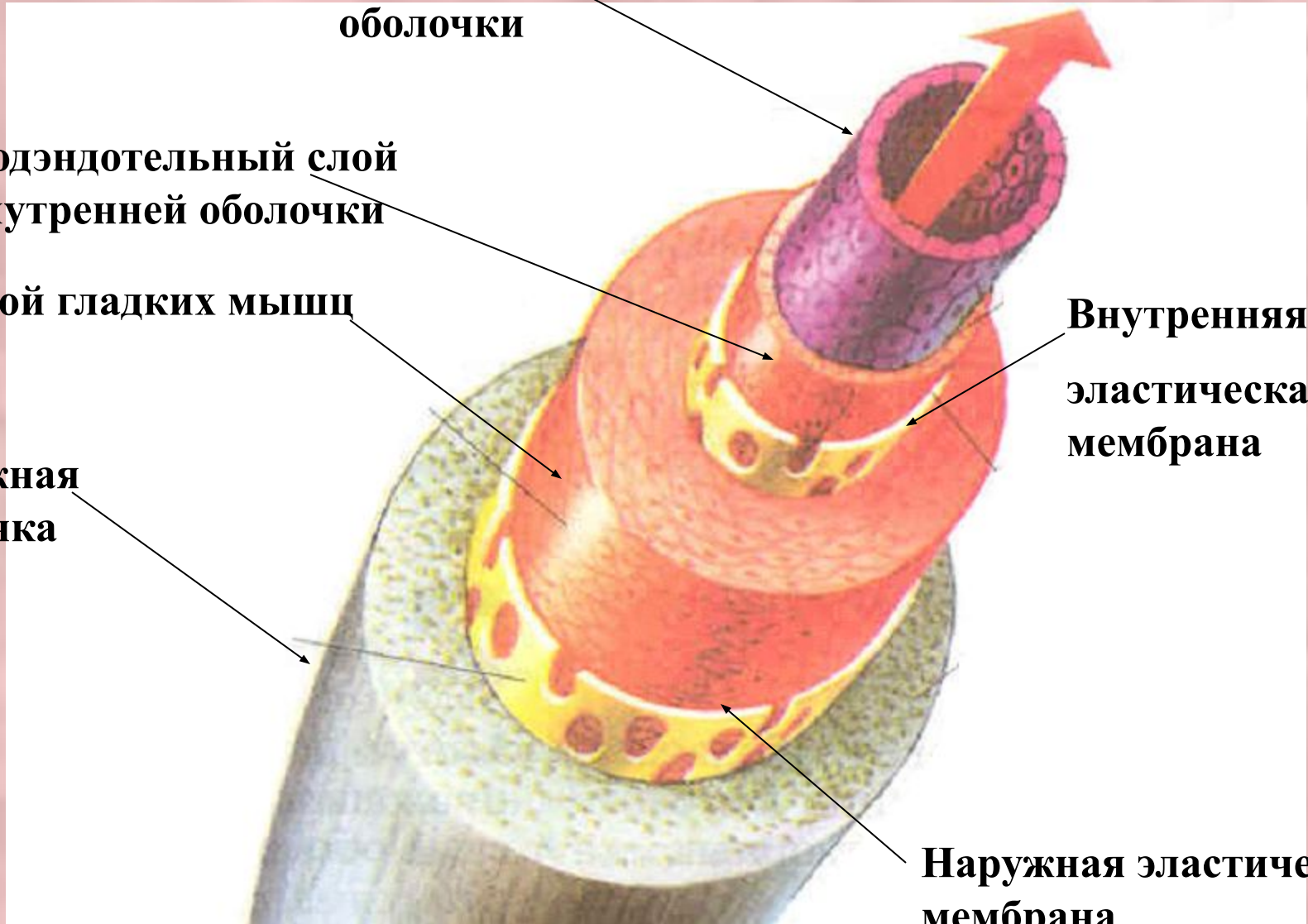
Подэндотельный слой внутренней оболочки

Слой гладких мышц

Наружная оболочка

Внутренняя эластическая мембрана

Наружная эластическая мембрана

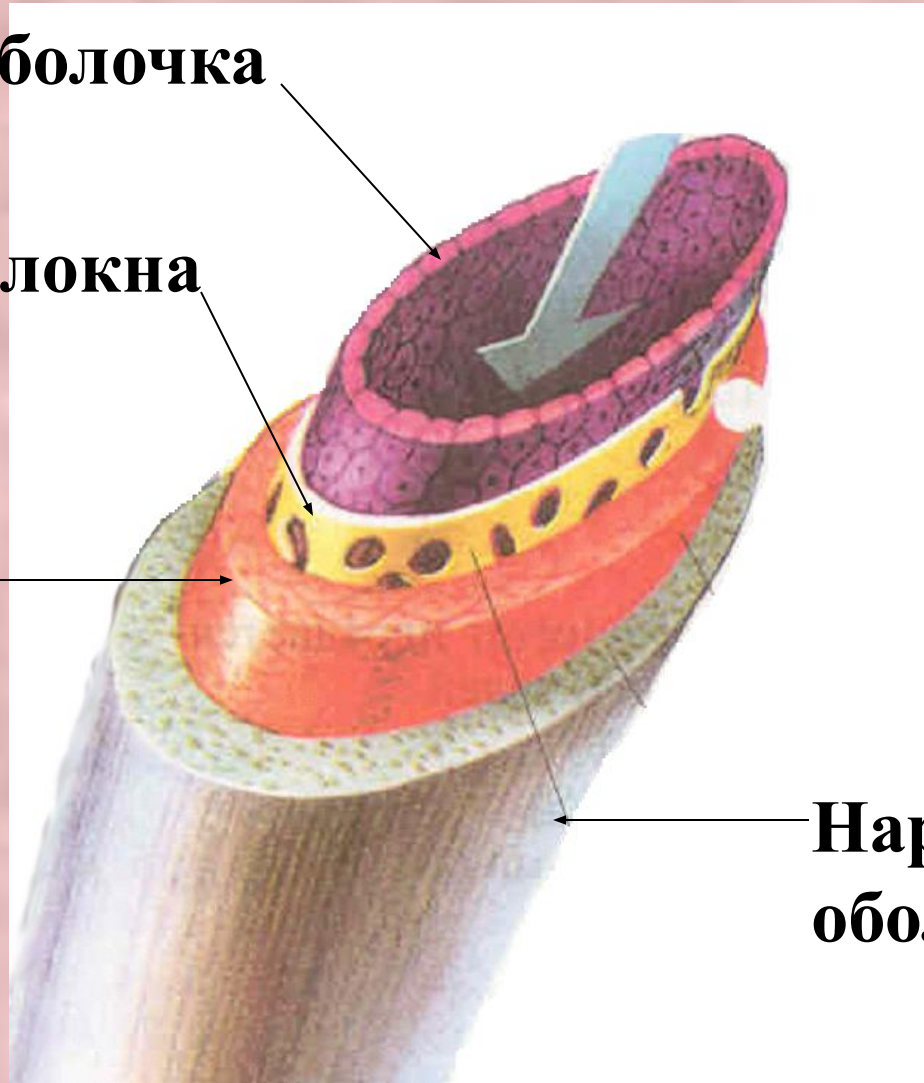


Вены

Внутренняя оболочка

Эластические волокна

Слой гладких
мышц

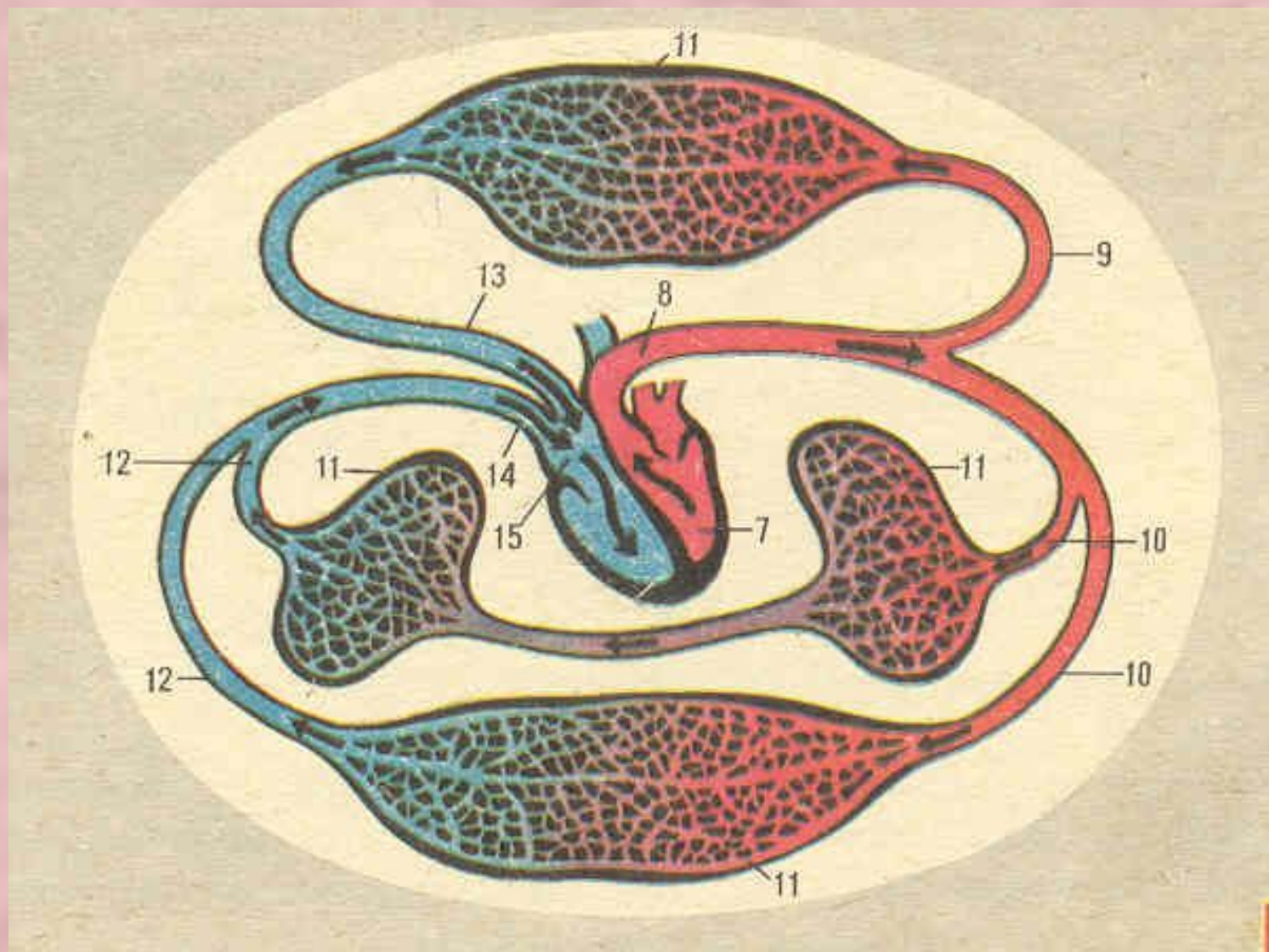


Наружная
оболочка

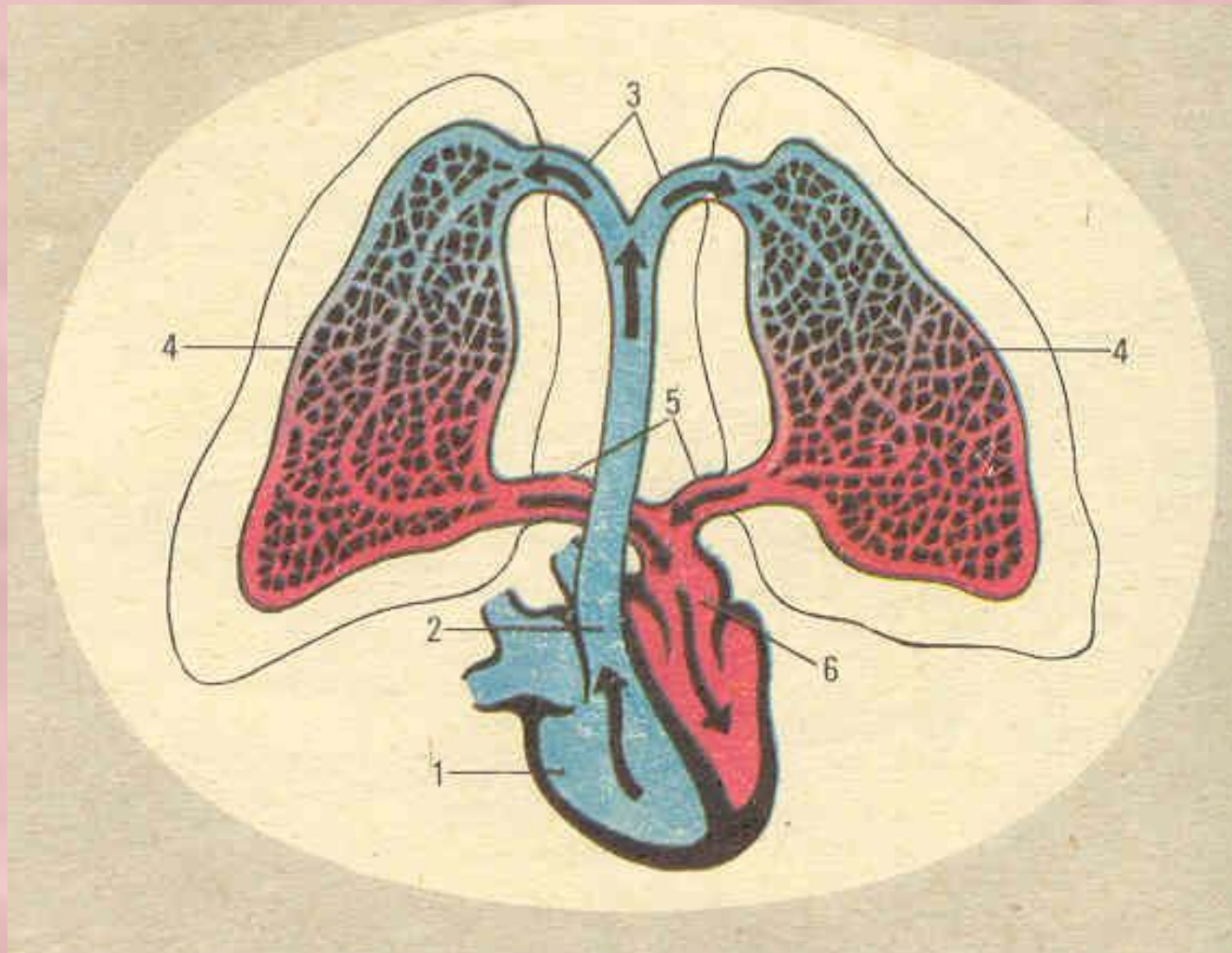
капилляр

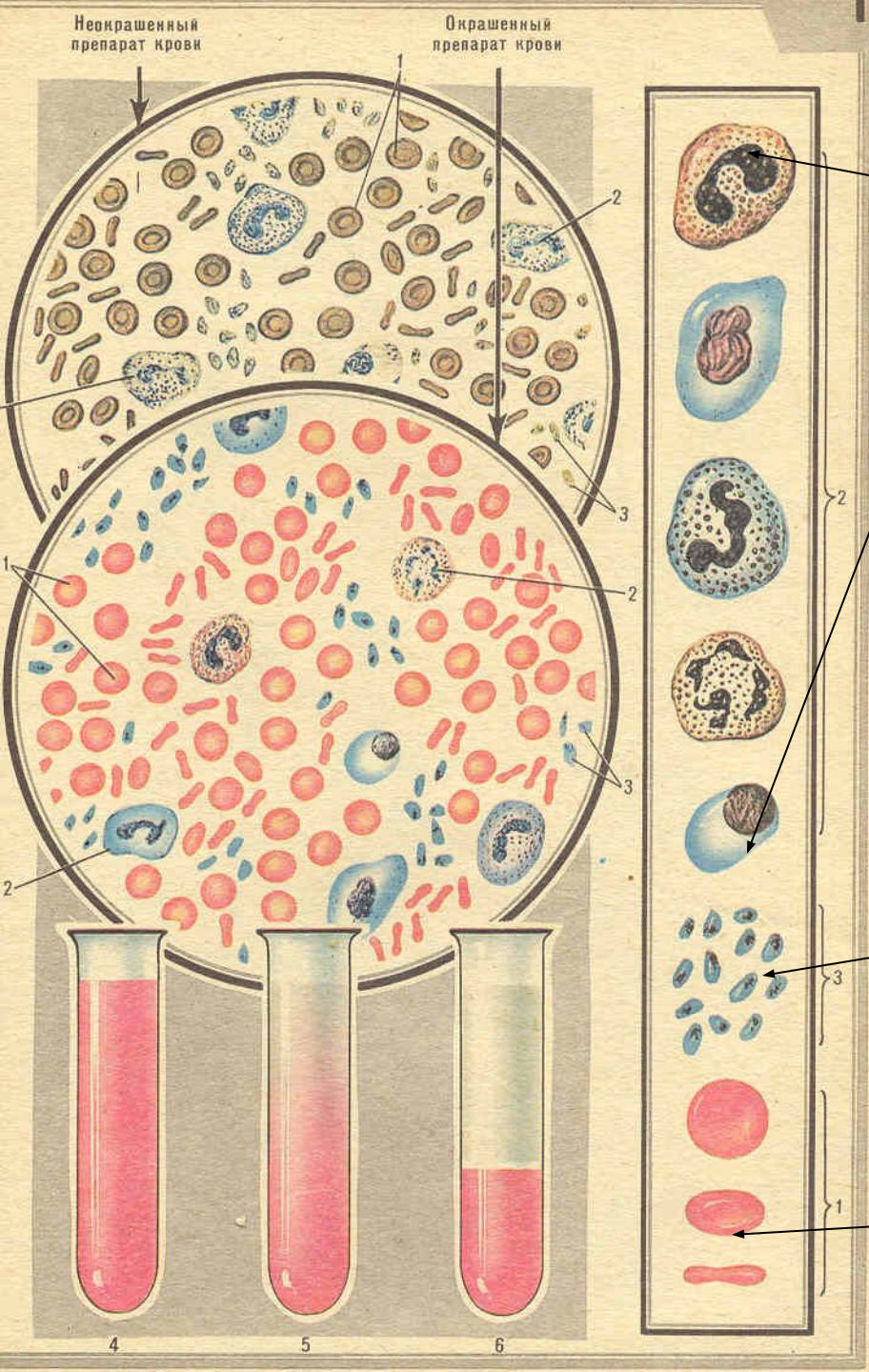


Большой круг кровообращения



Малый круг кровообращения





лейкоциты

тромбоциты

эритроциты

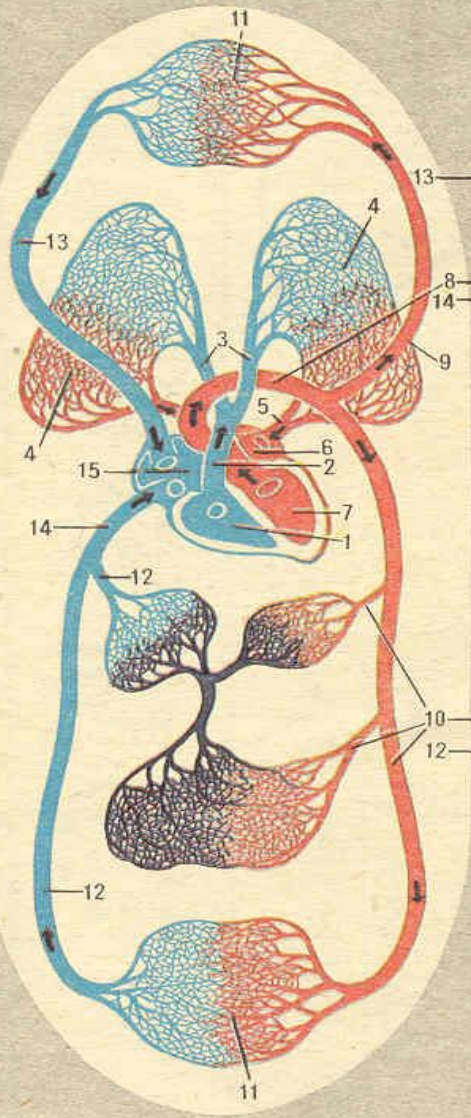
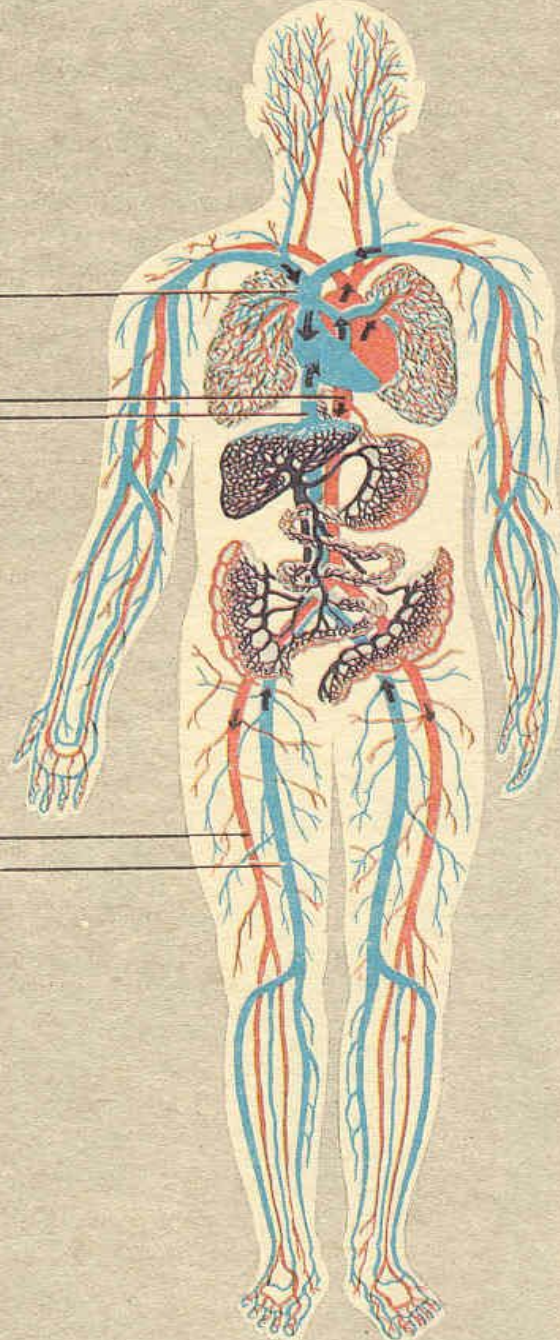
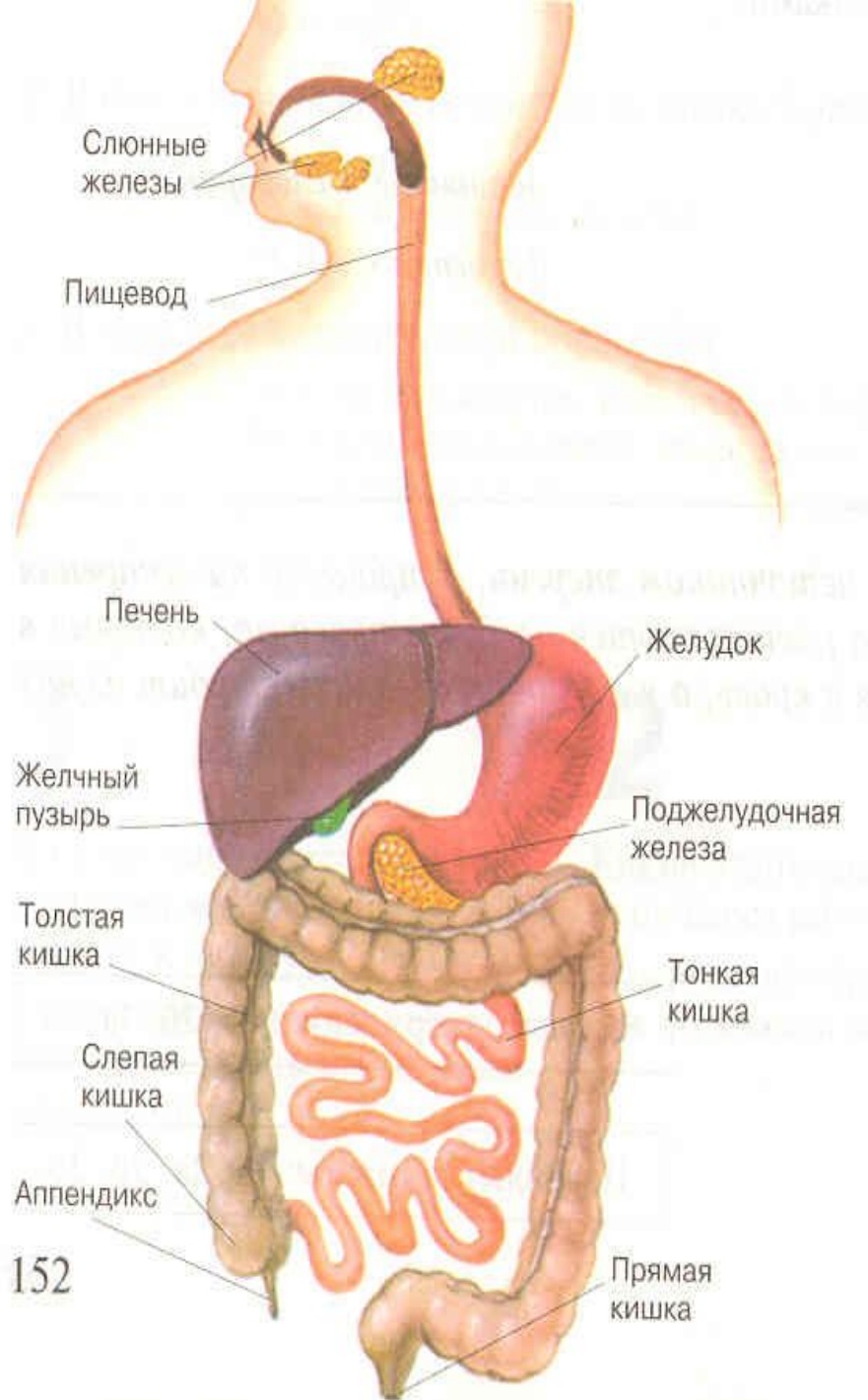


Схема кровообращения



Главные сосуды большого круга кровообращения



Пищеварительная система-это совокупность органов пищеварения и связанных с ними пищеварительных желез

- Строение**
- Функции**

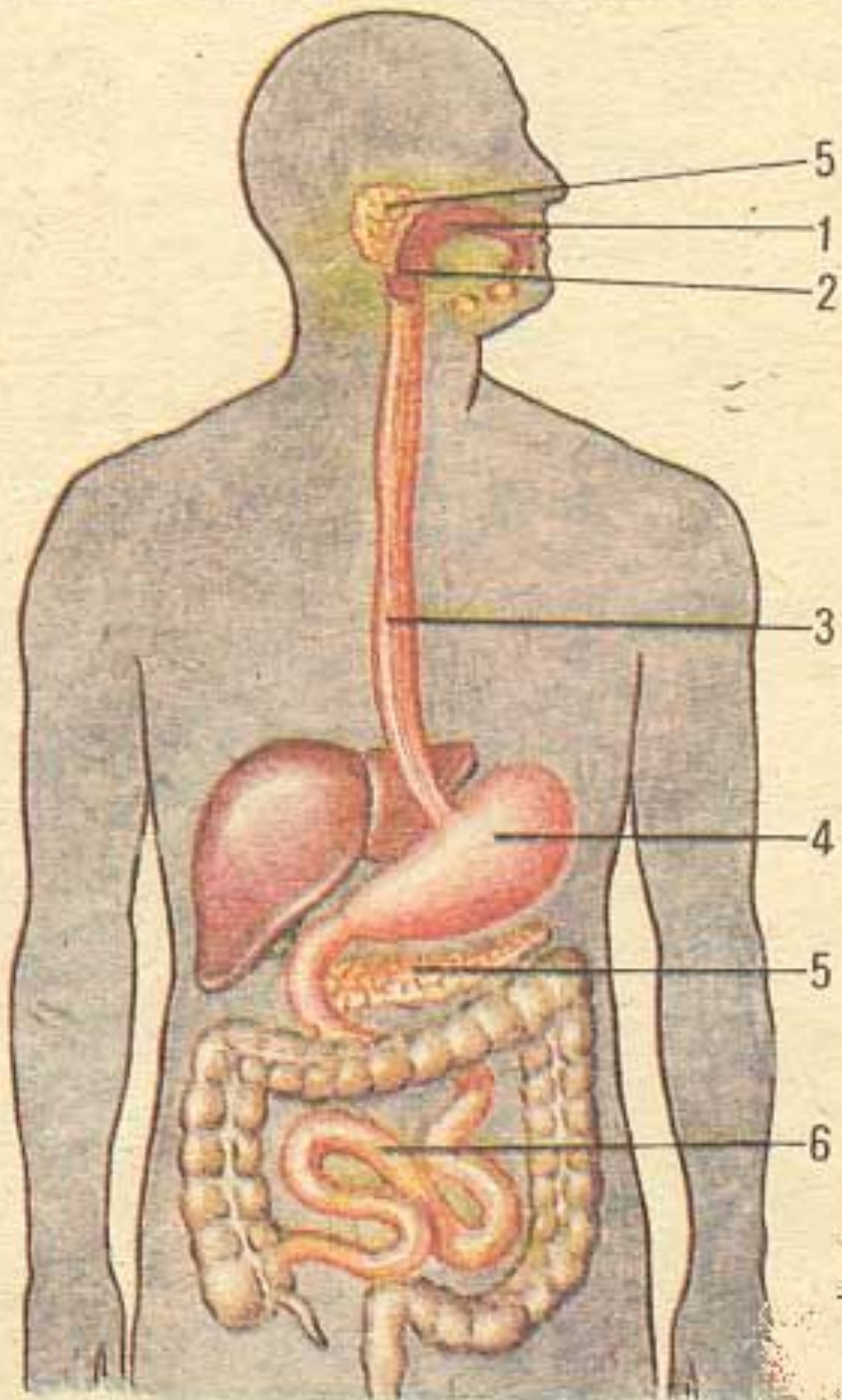
Функции пищеварительной системы

```
graph TD; A[Функции пищеварительной системы] --> B[Моторная (механическая)]; A --> C[Секреторная (химическая)]; A --> D[Всасывающая];
```

**Моторная
(механическая)**

**Секреторная
(химическая)**

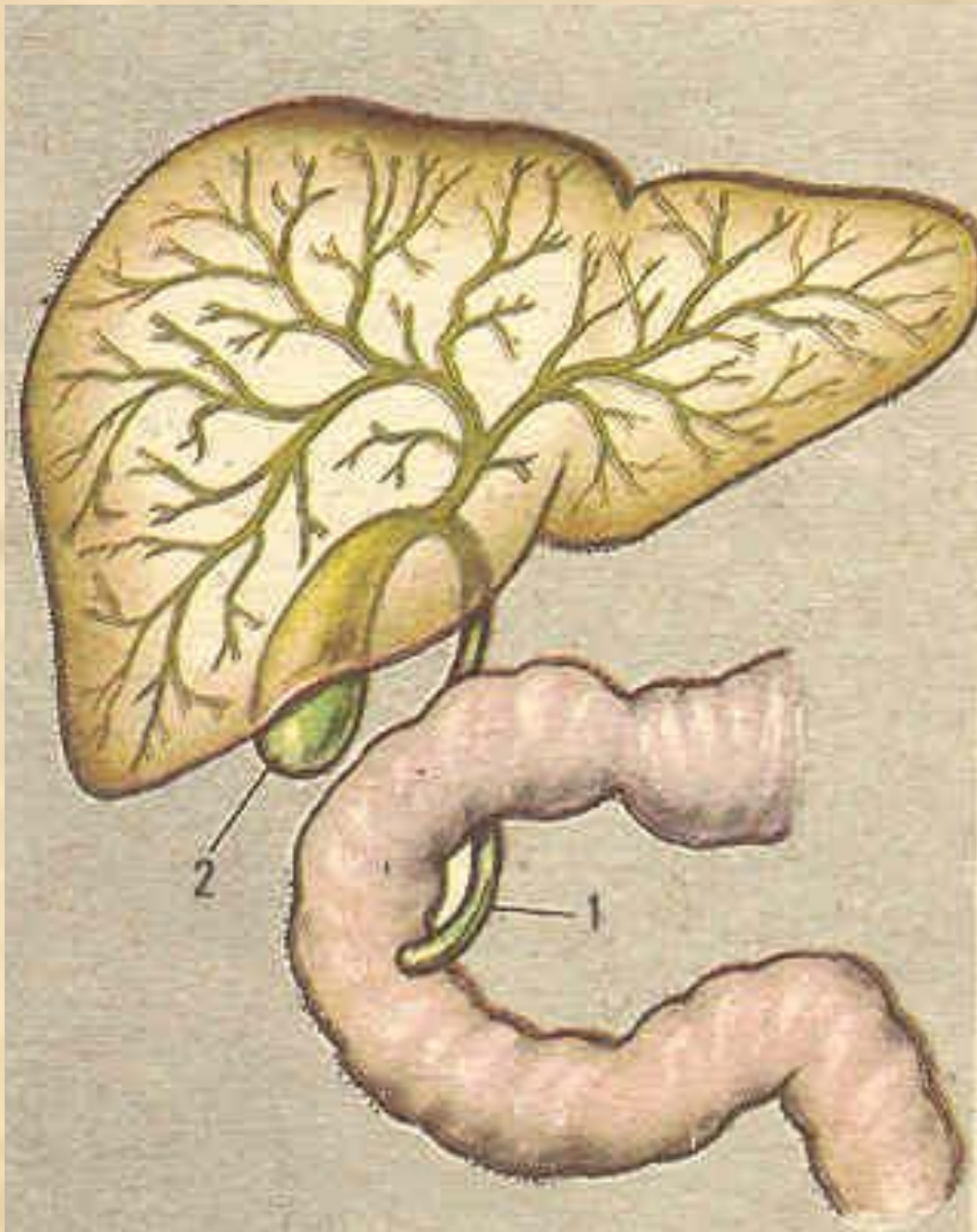
Всасывающая



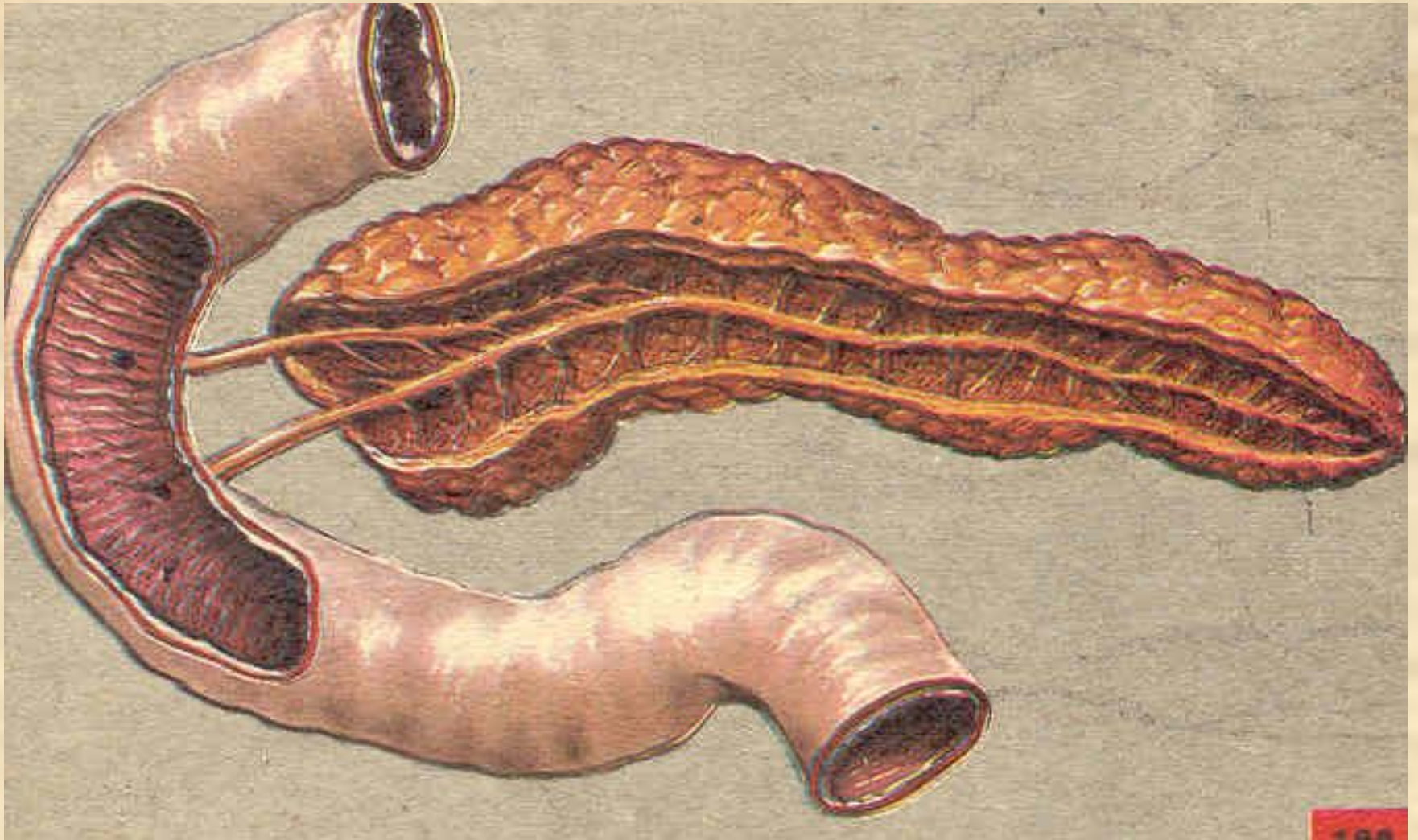
**Пищеварительная
система**

**Пищеварительный
канал**

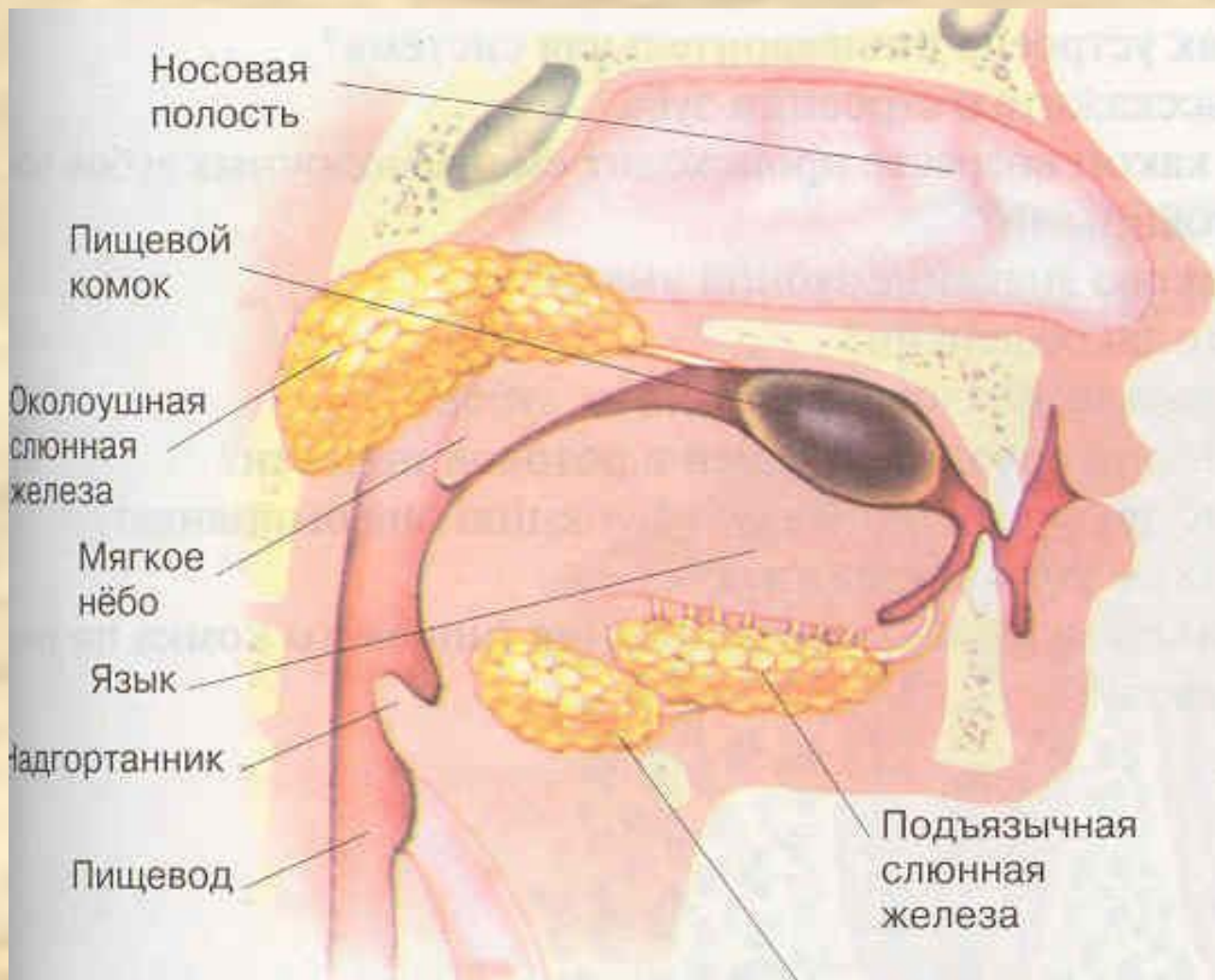
**Пищеварительные
железы**



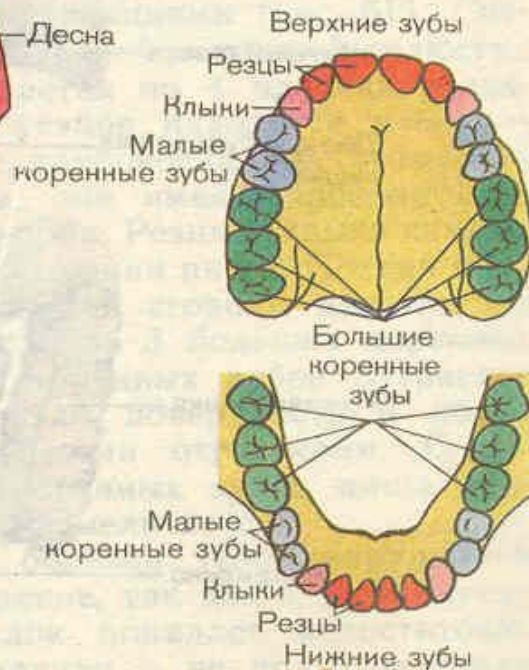
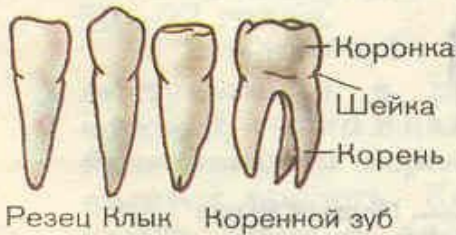
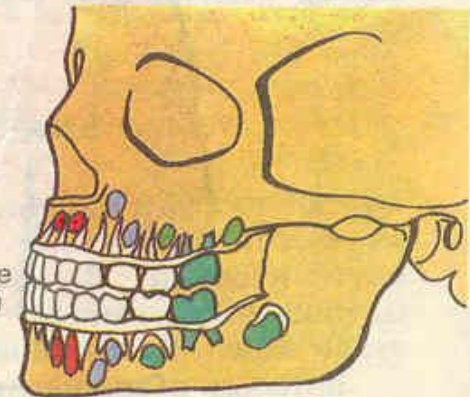
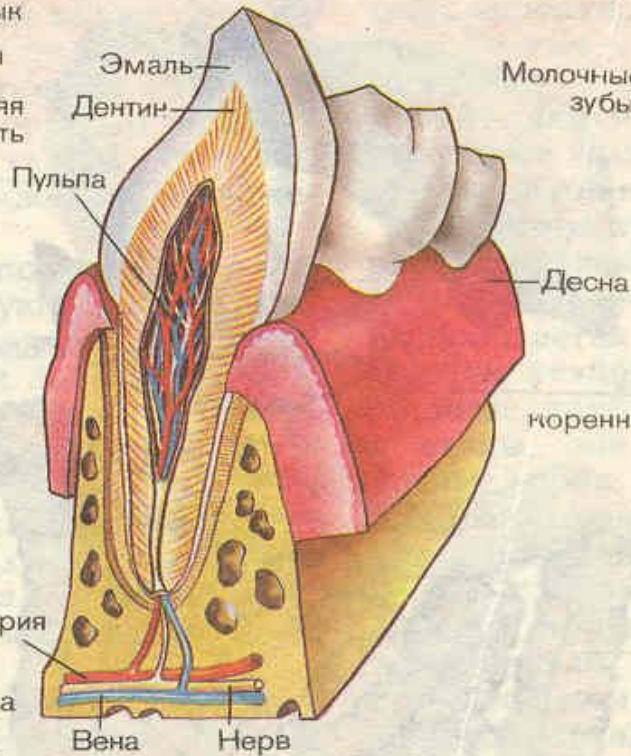
печень



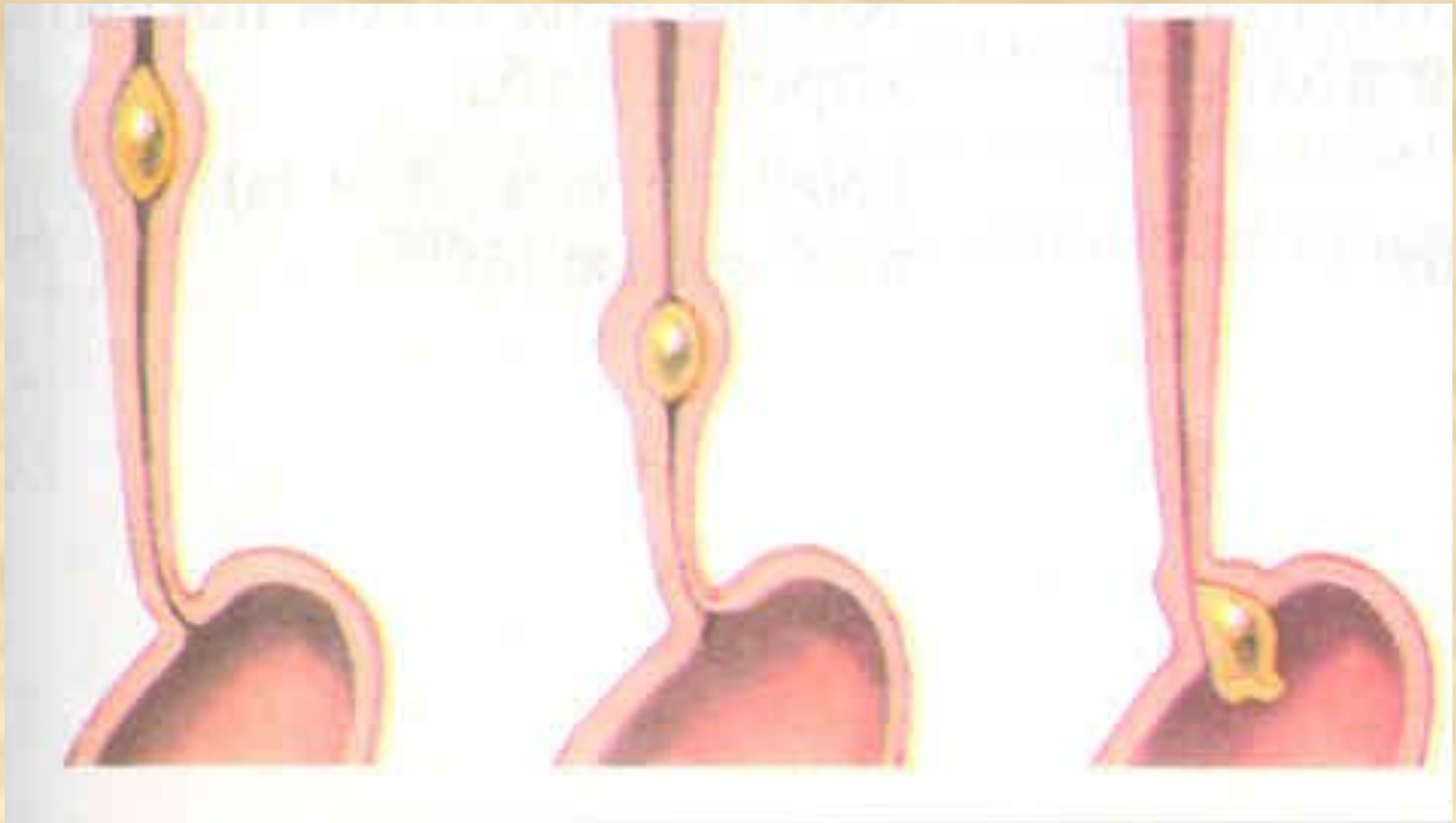
Поджелудочная железа



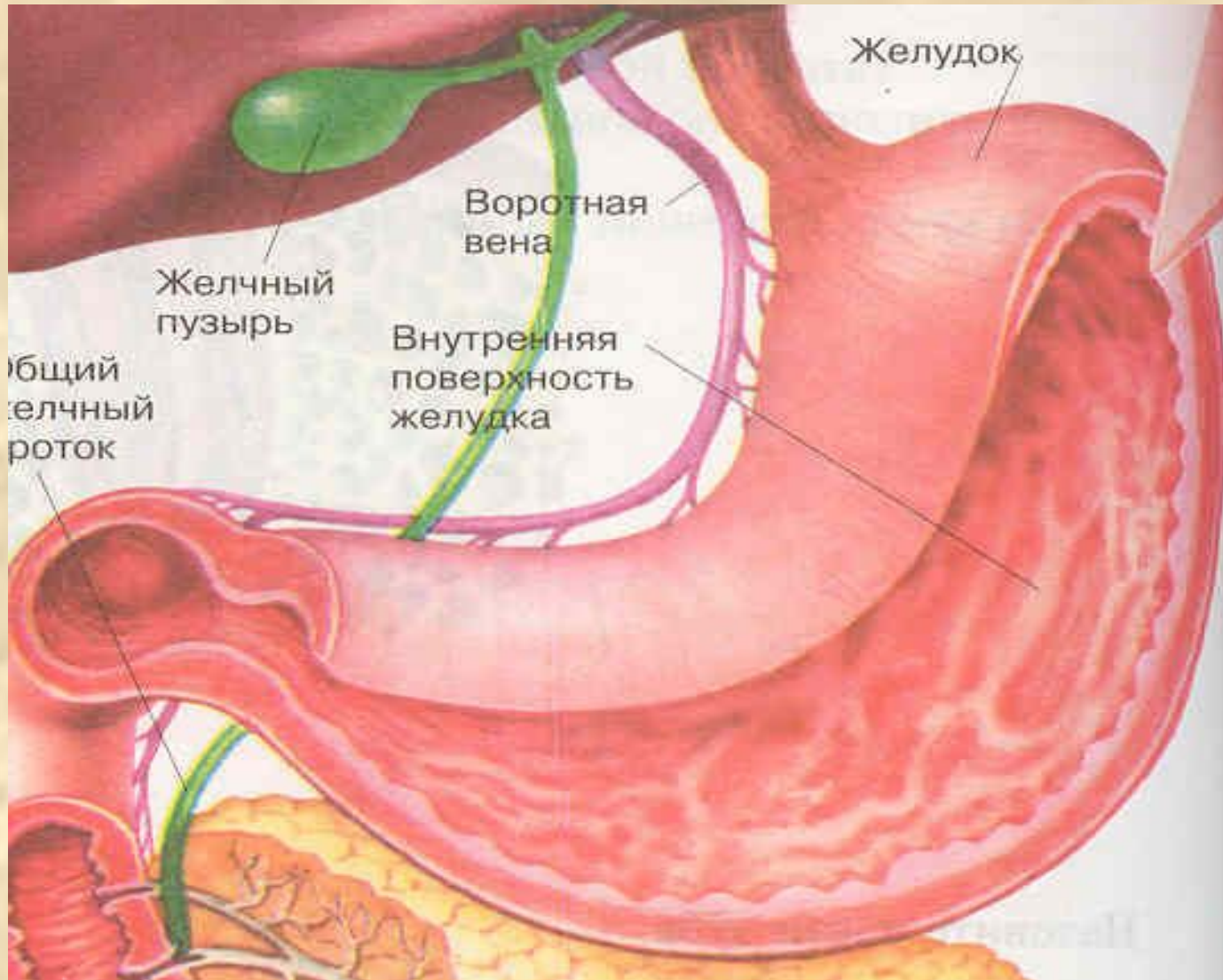
Слюнные железы



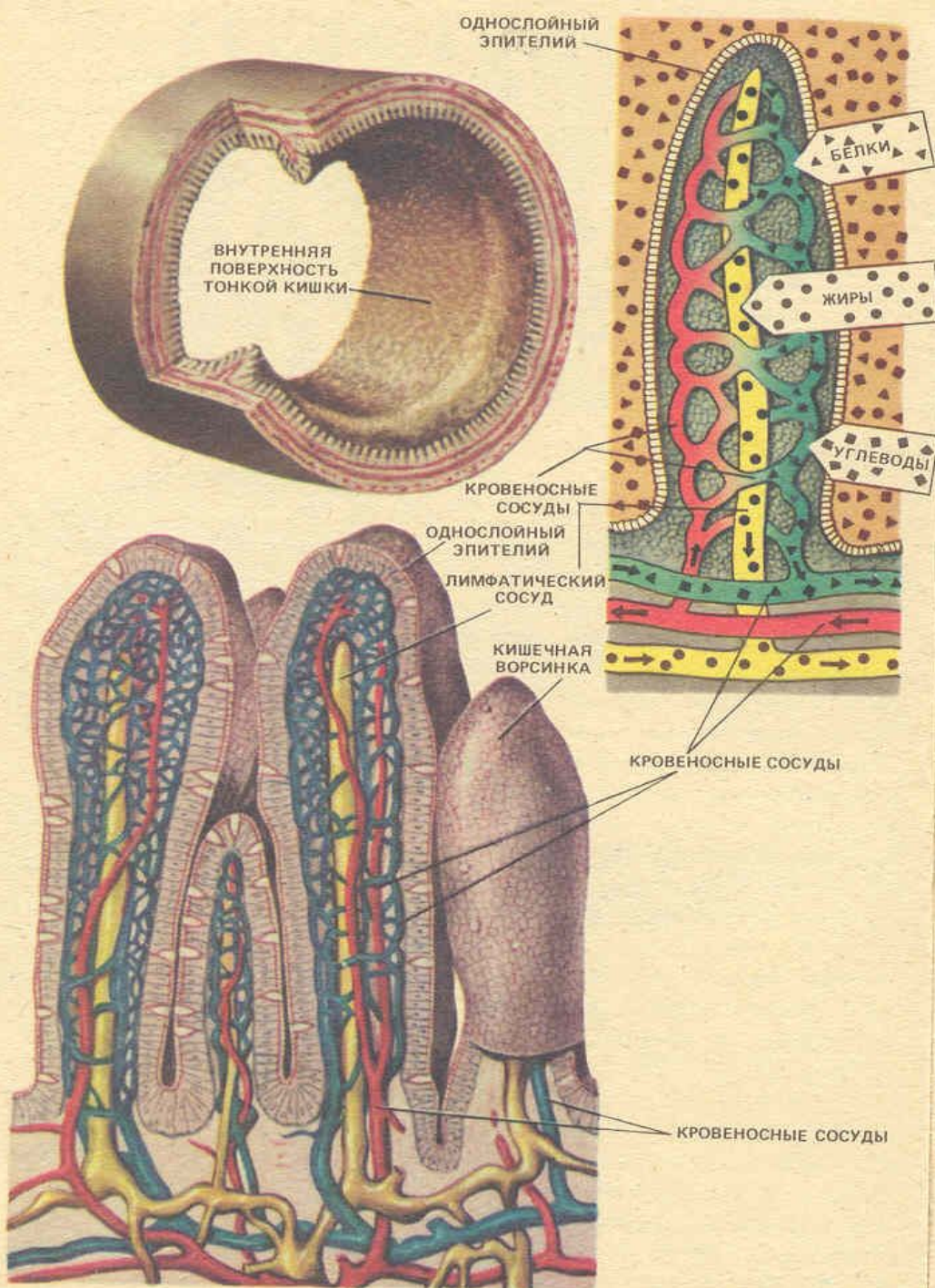
Ротовая полость



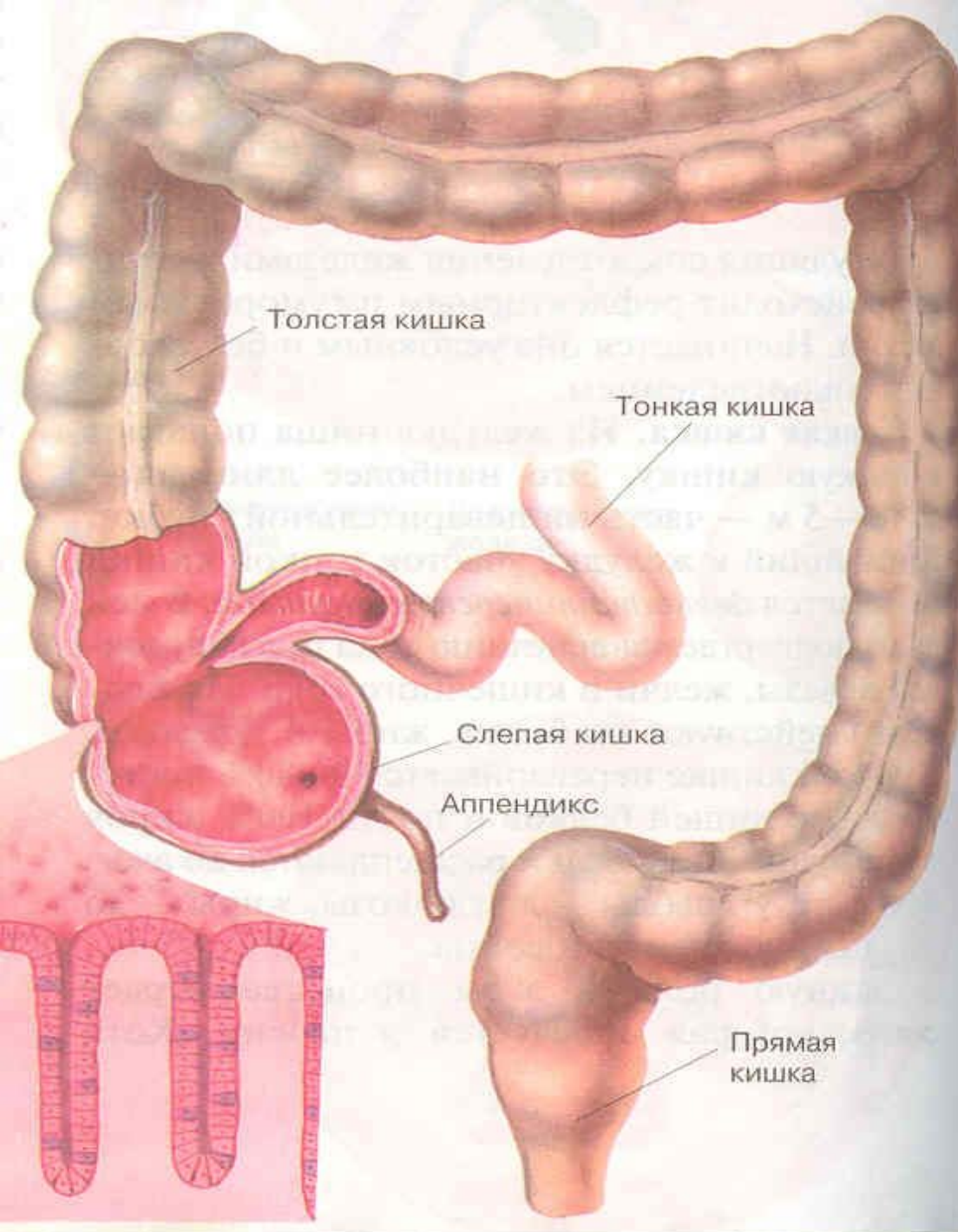
ПИЩЕВОД



желудок



Тонкий кишечник



Толстый кишечник