

Василий Александрович
Сухомлинский говорил:
***«Умственный труд на уроках
математики — пробный
камень мышления»***



М М



4567
4567



Д



ИЕ



И

Актуализация знаний

- Правила сравнения десятичных дробей.
- Правила сложения и вычитания десятичных дробей.
- Умножение десятичных дробей.
- Деление десятичных дробей.

Устный счет

Запишите ответы в тетрадь

• $0,6 + 1,4 =$

• $5 \cdot 0,7 =$

К	О	И	Э	Я	О	Л	Г
1,013	• 0,54 =	14,3	0,5	47	2	3,3	5,2

• $0,13 + 0,37 =$

• $17,4 - 3,1 =$

• $4,7 \cdot 10 =$

• $6,6 : 2 =$

• $10,5 : 10 =$



**2017 год-год
ЭКОЛОГИИ**



Исправь ошибки!

Надо поставить правильно запятые :

а) $78,2 \cdot 156 = 121992;$

б) $78,2 \cdot 0,156 = 121992;$

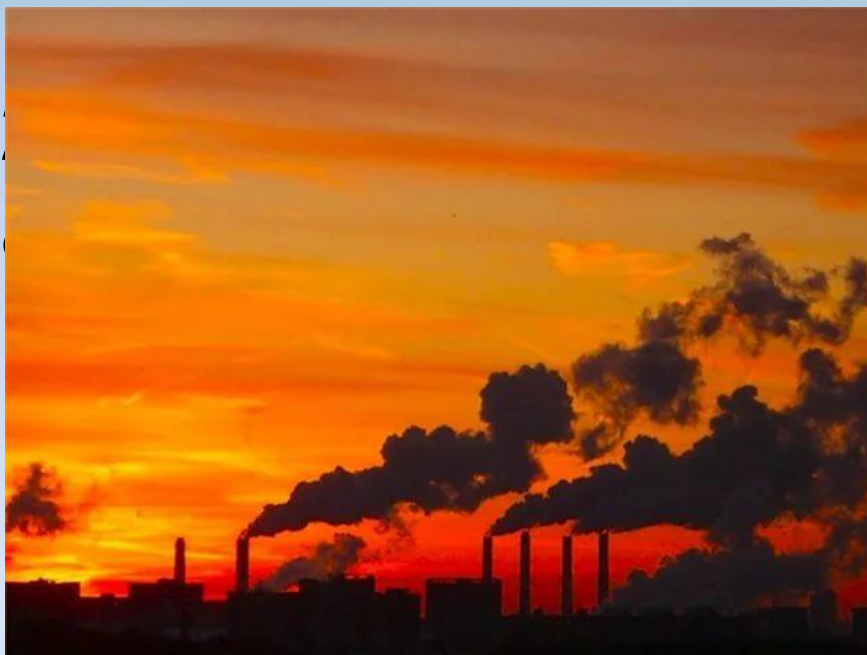
в) $0,782 \cdot 1,56 = 121992;$

г) $7,82 \cdot 156 = 121992;$



Решите задачу

- Первый завод выделяет в атмосферу $23,4 \text{ м}^3$ вредных веществ за сутки, а второй в 3,6 раза больше. Сколько м^3 выделяют оба завода



т

- В фермерском хозяйстве посеяли зерновые культуры. Овес занимает 3,4га, рожь – в 3 раза больше, чем овес, а пшеница – в 2 раза меньше, чем рожь и овес вместе. Какую площадь занимают в этом хозяйстве зерновые?



ФИ 3. МИНУТКА



ИССЛЕДОВАТЕЛЬСКАЯ работа

Вычисление площади вырубленного леса необходимого для изготовления тиража учебника «Математика»

Этапы работы:

- вычислить площадь одной страницы учебника (измерить на уроке);
- умножить площадь одной страницы на количество страниц в учебнике;
- умножить на тираж учебника (посмотреть тираж);
- выразить результат в квадратных метрах;
- в Интернете на сайте Российский экологический центр <http://www.rusecocentre.ru> найти какую площадь лесных угодий вырубает, чтобы получить 1000 м² бумаги (на 1000 м² требуется 0,25 га леса);
- ответить на вопрос «Сколько вырубали леса, чтобы создать тираж учебника?».

К году экологии
в России 2017 г.

**Какой след
на Земле
оставишь
ты?**

**Спасибо за
урок**

Класс

№