

Многообразиие организмов, их классификация.

Сформулируем цель урока..



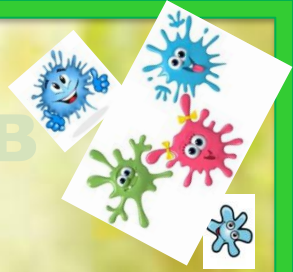


ВСПОМНИТЕ

1. Что такое органический мир? Какие царства учёные выделяют в нём?
2. Какие признаки живых организмов вам известны?



Разнообразие живых организмов

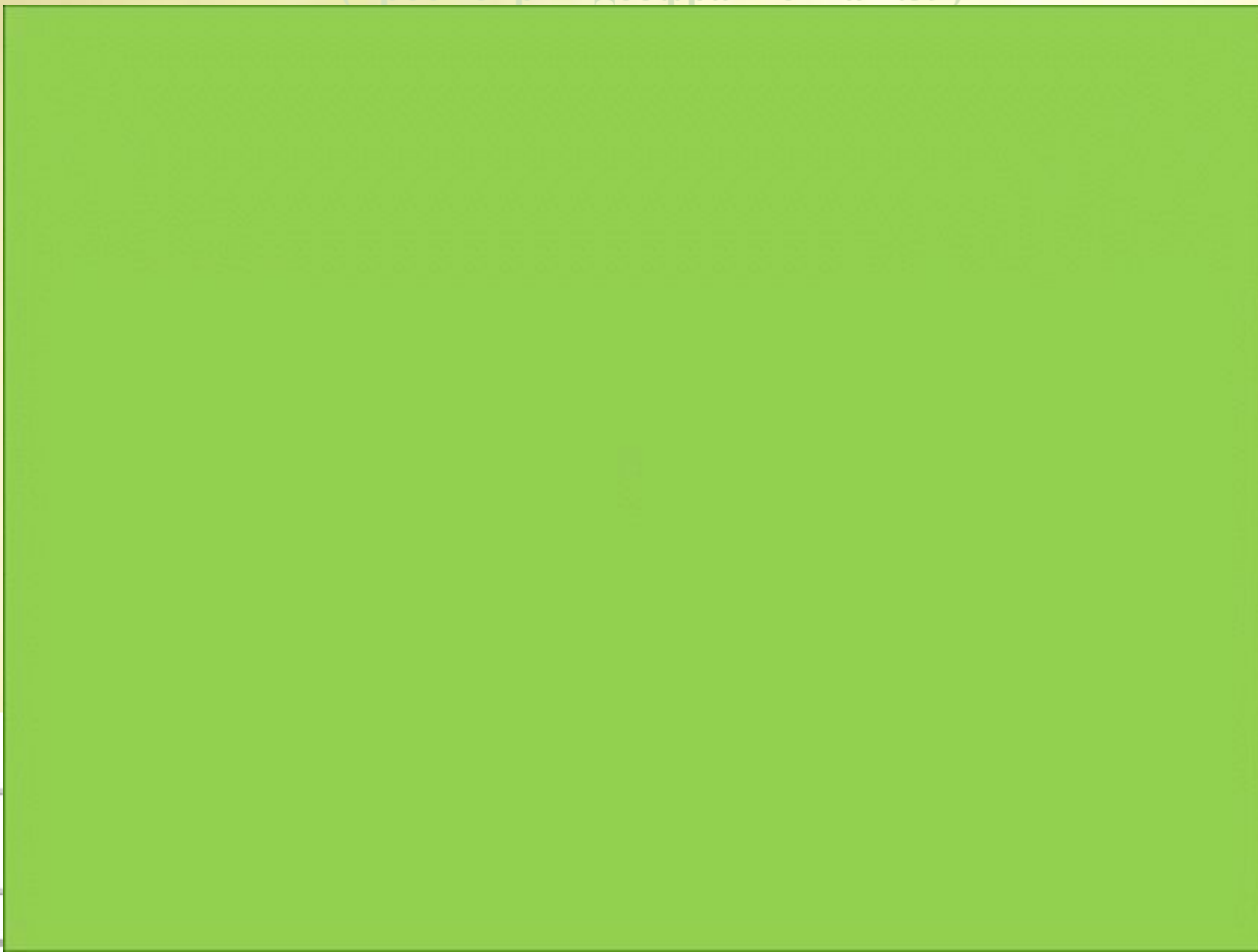
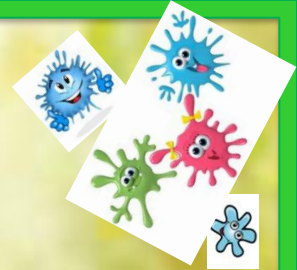


По приблизительным подсчётам учёных, на земном шаре обитает свыше 2,5 млн видов организмов. Одних только грибов насчитывают примерно 100 тыс. видов. Неизвестных науке организмов ещё больше (от 3 до 7 млн).



Разнообразие живых организмов

(просмотр видеоклипа 2.39)



Теофраст (род. 370 до н. э. – ум. 288 до н. э./285 до н. э.) – древнегреческий философ.

Разносторонний учёный; является наряду с Аристотелем основателем ботаники и географии растений.





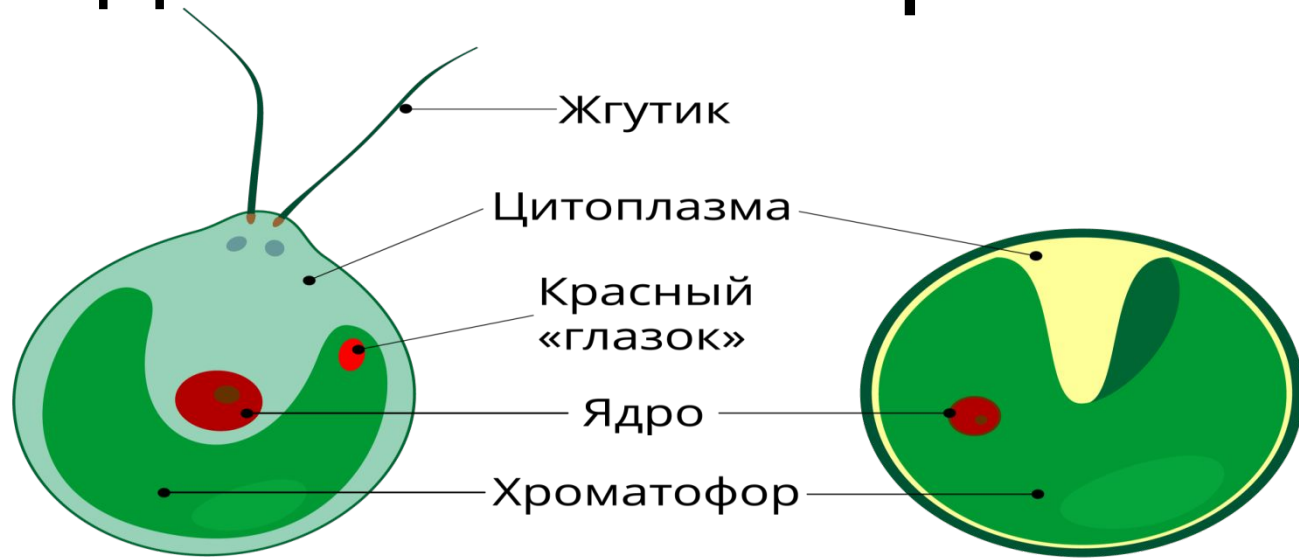
**Дикорастущи
е растения**



**Културните
растения**

Клеточный уровень

Одноклеточные растения



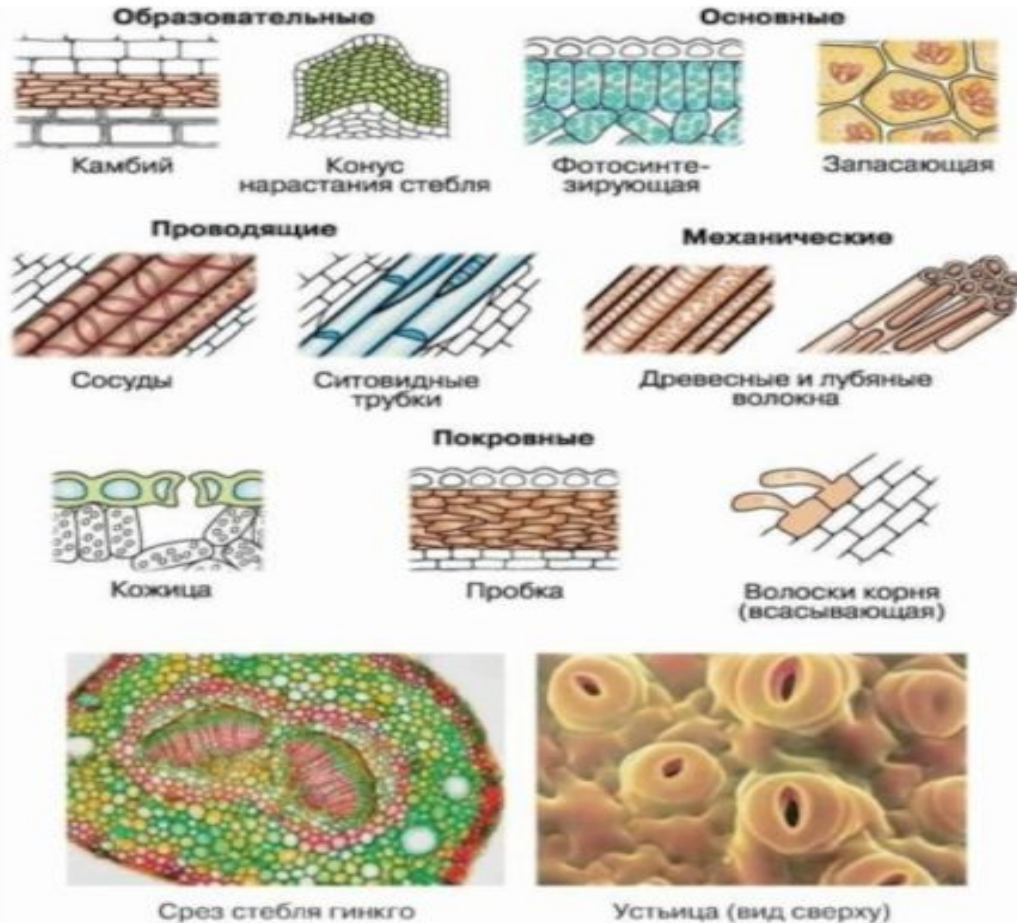
Хламидомонада

Хлорелла

Тканевый уровень

Ткань

представляет собой совокупность сходных по строению клеток и межклеточного вещества, объединенных выполнением общей функции.



Органный

Органы растений

Орган -это часть организма, выполняющая в нем определенную функцию и имеющая особое строение.

Низшие растения

- Растения, тело которых не имеет отдельных органов называют **низшими растениями**.
- Их тело называют **слоевищем** или **талломом**.
- **Например:** водоросли.

Высшие растения

- Растения, тело которых образовано разными органами называют **высшими растениями** или **листочтебельными**.
- **Например:** мхи, папоротники, хвощи, плауны, семенные



Низшие растения

- Характерные признаки:

- 1. Тело не имеет отдельных органов (слоевище или таллом – это вегетативное тело водорослей, лишайников и некоторых моховидных не расчленённое на органы и тканей)
- 2. Корни отсутствуют.

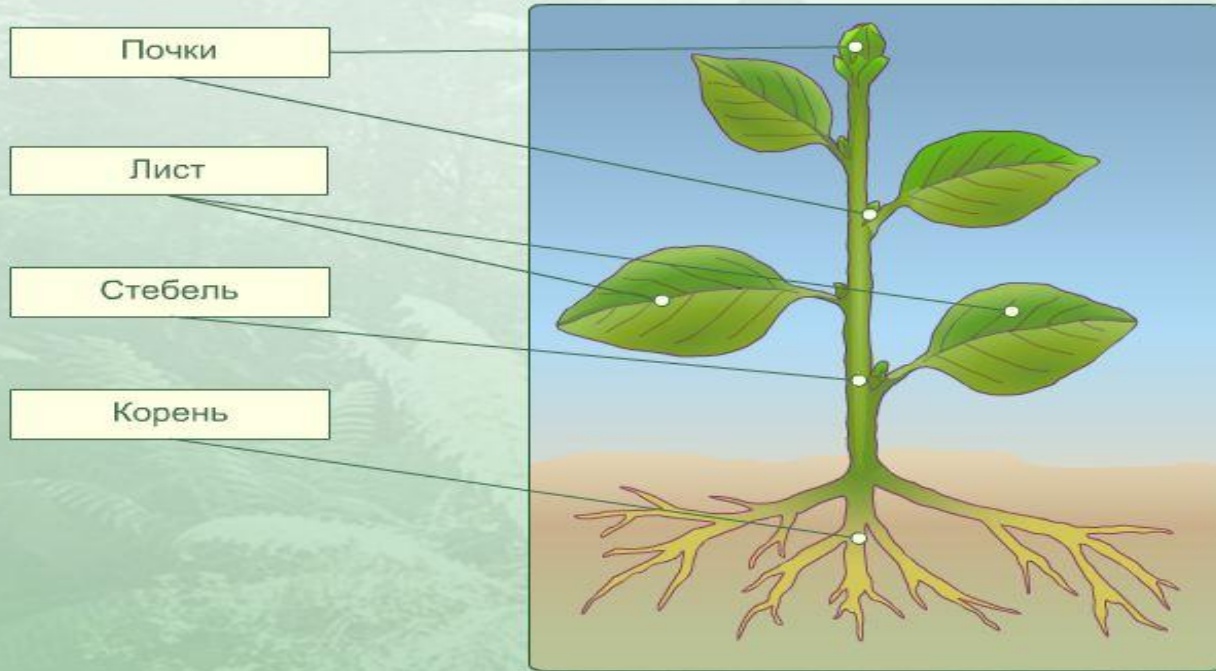
Фу
ВЫ



Высшие растения

Побег- это орган состоящий из стебля, листьев и почек

ОРГАНЫ ВЫСШИХ РАСТЕНИЙ



демонстрационный

показать все

подсказки

спрятать все

тестовый



Органы растений

Вегетативные органы – это органы обеспечивающие питание, рост, развитие и бесполое размножение.

- Стебель, листья, почки, корни



Генеративные органы – специальные органы, служащие для полового размножения. (от лат. *генерате* – «рожать», «производить»)

- Цветок, плод, семена.



Органы растений

- В специализированных генеративных органах развиваются половые клетки – мужские и женские **ГАМЕТЫ** .
- Мужские гаметы формируются в пыльце, развивающейся в тычинках цветка.



ЦАРСТВО РАСТЕНИЙ

Низшие растения

Водоросли

Моховидные
Папоротниковидные
Хвощи
Плауны



Мхи



Папоротники



Хвощи



Плауны

Высшие растения

Споровые
(размножаются
спорами)

Семенные
(размножаются
семенами)

Голосеменные
Покрытосеменные



Голосеменные растения



Покрытосеменные растения

• Популяционно-видовой уровень организации жизни

Популяция подснежника складчатого



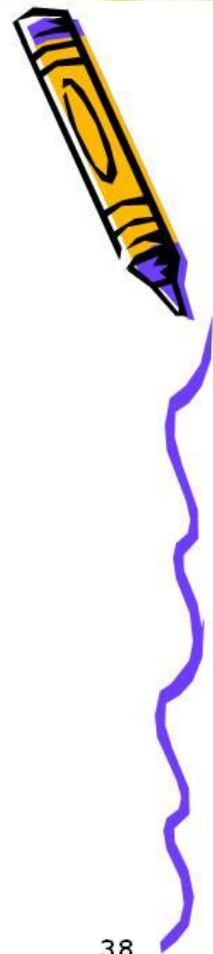
Вид — группа особей сходных по строению и особенностям жизнедеятельности, способных скрещиваться и давать плодовитое потомство.

Популяция — группа особей одного вида, обитающих на одной территории, частично или полностью изолированных от особей других таких же групп

Популяционно-видовой - организменный уровень жизни, основной единицей которого является популяция.

Рефлексия урока.

- А сейчас закончите предложения:
- Я сегодня узнал...;
- У меня сегодня не получилось...;
- Я и не подозревал...;
- На уроке мне сегодня было...





Домашнее задание

Учить параграф 1 и
материалы презентации

