



ОАО РВ-
М



Комитет по
архитектуре
и

градостроительству
города Москвы

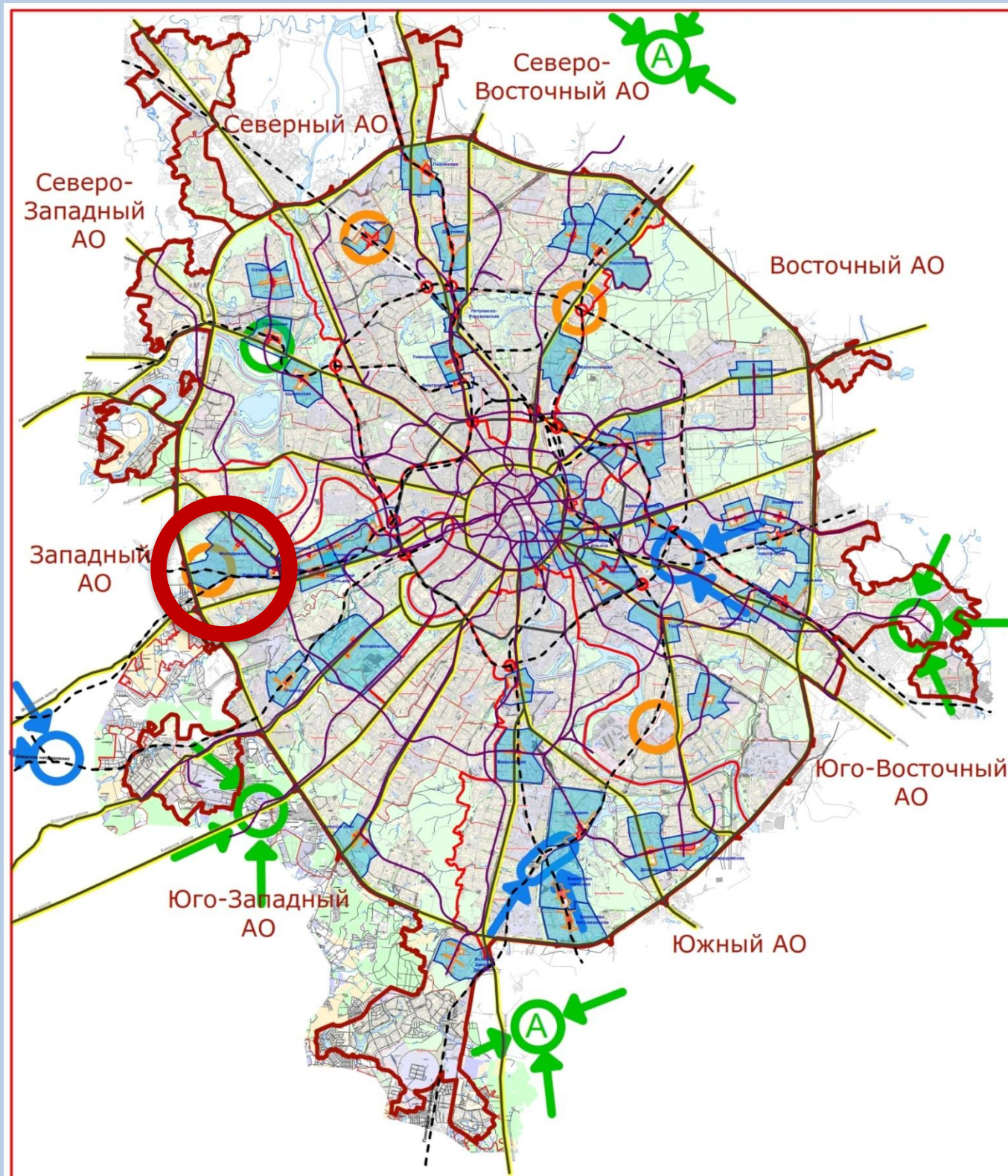


ГУП «НИ и ПИ
Генплана
Москвы»

**ПРОЕКТ ПЛАНИРОВКИ ТЕРРИТОРИИ ОБЪЕКТОВ
ТРАНСПОРТНОЙ ИНФРАСТРУКТУРЫ- ТРАНСПОРТНО-
ПЕРЕСАДОЧНОГО УЗЛА (ТПУ) «МОЛОДЕЖНАЯ» С УЧЕТОМ
РАЗВИТИЯ ПРИЛЕГАЮЩЕЙ К ТПУ ТЕРРИТОРИИ.**

Москва, сентябрь 2013

КАРТА РАСПОЛОЖЕНИЯ МНОГОФУНКЦИОНАЛЬНОГО ТРАНСПОРТНОГО УЗЛА «МОЛОДЕЖНАЯ» В г. МОСКВЕ.

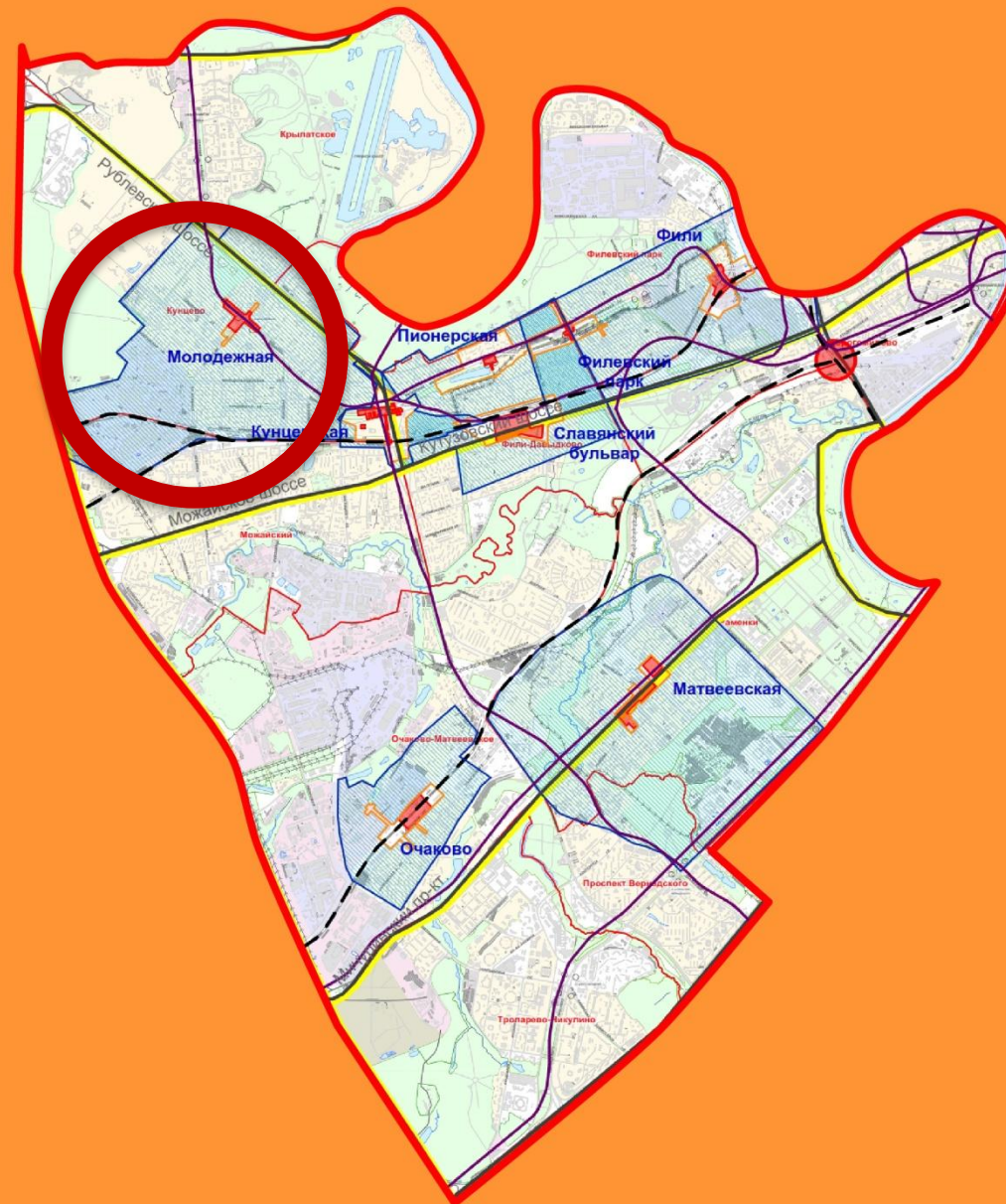


Условные обозначения

- Граница зон влияния ТПУ
- Граница разработки ППТ
- Граница объектов ТПУ
- Граница рассмотрения ТПУ ОАО РВ Метро
- Промышленная зона
- Железная дорога
- Основные магистрали
- Линии метро
- Грузовые дворы
- ЖД вокзал
- Авто вокзал
- Местоположение ТПУ в городе.



КАРТА РАСПОЛОЖЕНИЯ МНОГОФУНКЦИОНАЛЬНОГО ТРАНСПОРТНОГО УЗЛА «МОЛОДЕЖНАЯ» В ГРАНИЦАХ ОКРУГА .



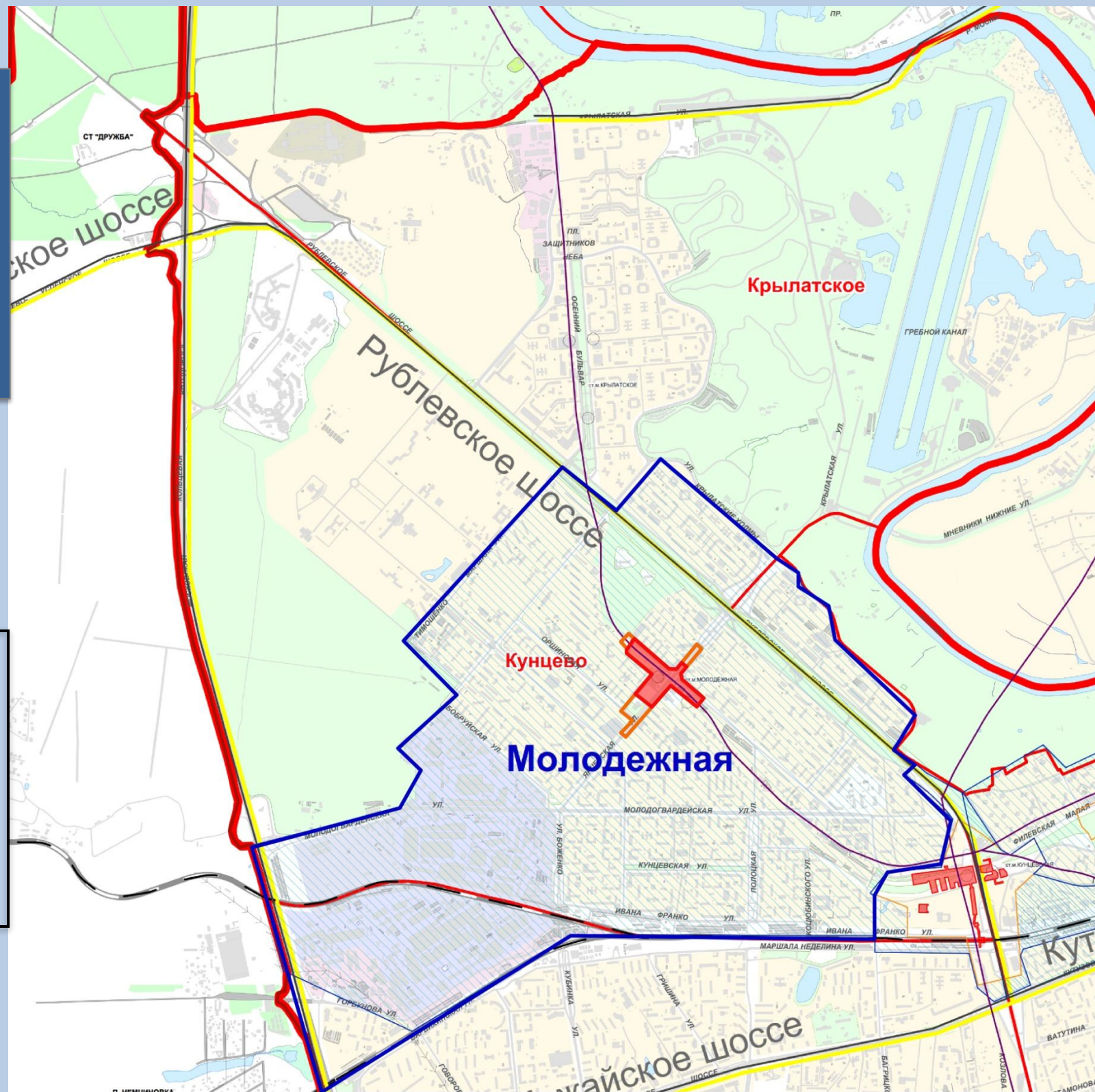
Условные обозначения

- Граница зон влияния ТПУ
- Граница разработки ППТ
- Граница объектов ТПУ
- Граница рассмотрения ТПУ ОАО РВ Метро
- Промышленная зона
- Железная дорога
- Основные магистрали
- Линии метро
- Грузовые дворы
- ЖД вокзал
- Авто вокзал
- Местоположение ТПУ в городе.



КАРТА РАСПОЛОЖЕНИЯ МНОГОФУНКЦИОНАЛЬНОГО ТРАНСПОРТНОГО УЗЛА «МОЛОДЕЖНАЯ» В ГРАНИЦАХ РАЙОНА .

ТПУ «МОЛОДЕЖНАЯ» ПЛАНИРУЕТСЯ РАЗМЕСТИТЬ У СУЩЕСТВУЮЩЕЙ СТАНЦИИ МЕТРО «МОЛОДЕЖНАЯ», ВБЛИЗИ ПЕРЕСЕЧЕНИЯ УЛИЦ ЕЛЬНИНСКАЯ И ЯРЦЕВСКАЯ, УЛИЦЫ ОРШАНСКАЯ.

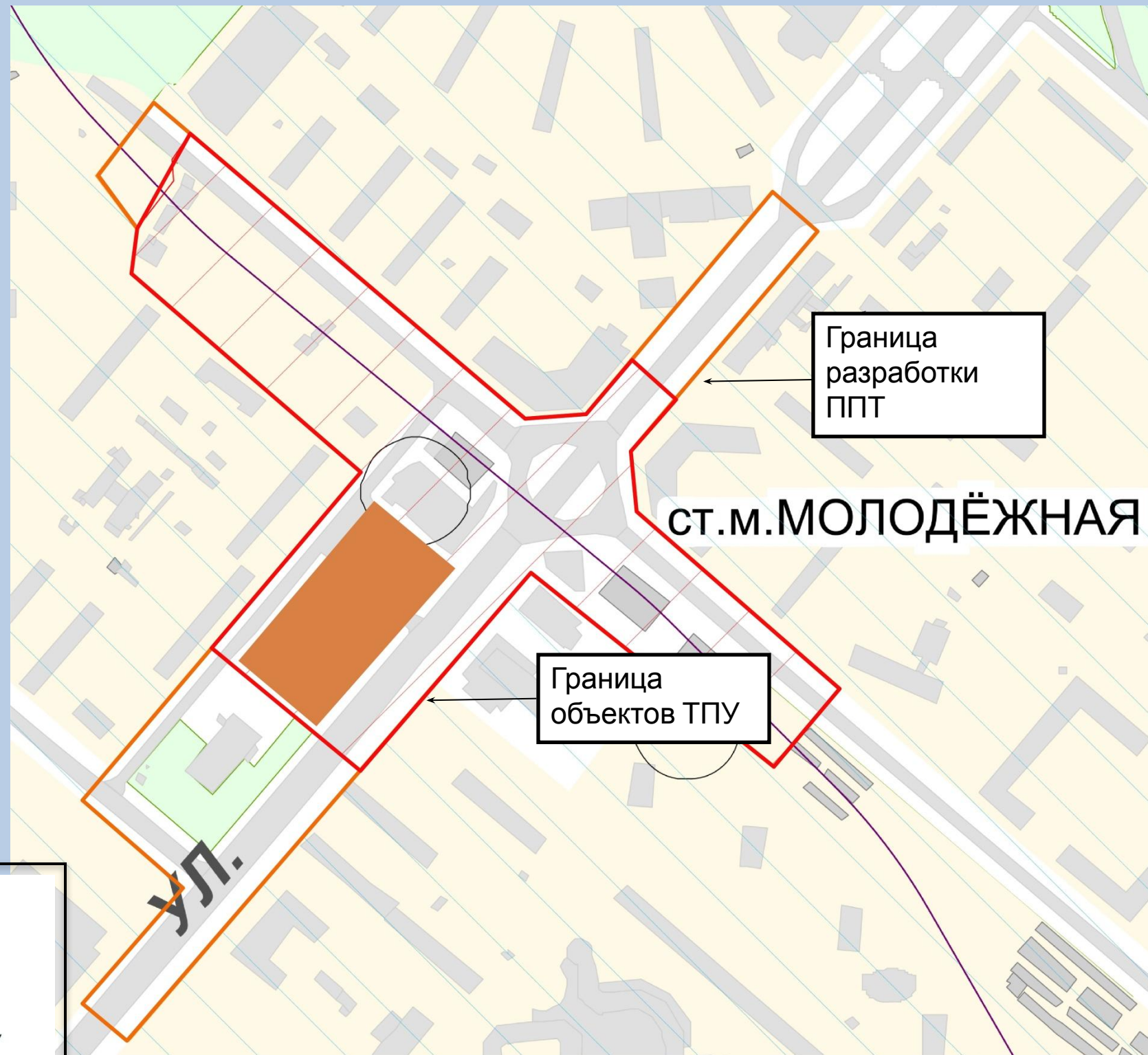


Условные обозначения

- Граница рассмотрения ТПУ
- Граница разработки ППТ
- Граница объектов ТПУ
- Граница рассмотрения ТПУ ОАО РВ Метро
- Железная дорога
- Основные магистрали
- Линии метро



КАРТА РАСПОЛОЖЕНИЯ МНОГОФУНКЦИОНАЛЬНОГО ТРАНСПОРТНОГО УЗЛА «МОЛОДЕЖНАЯ» В ГРАНИЦАХ РАССМОТРЕНИЯ ОБЪЕКТОВ ТПУ .

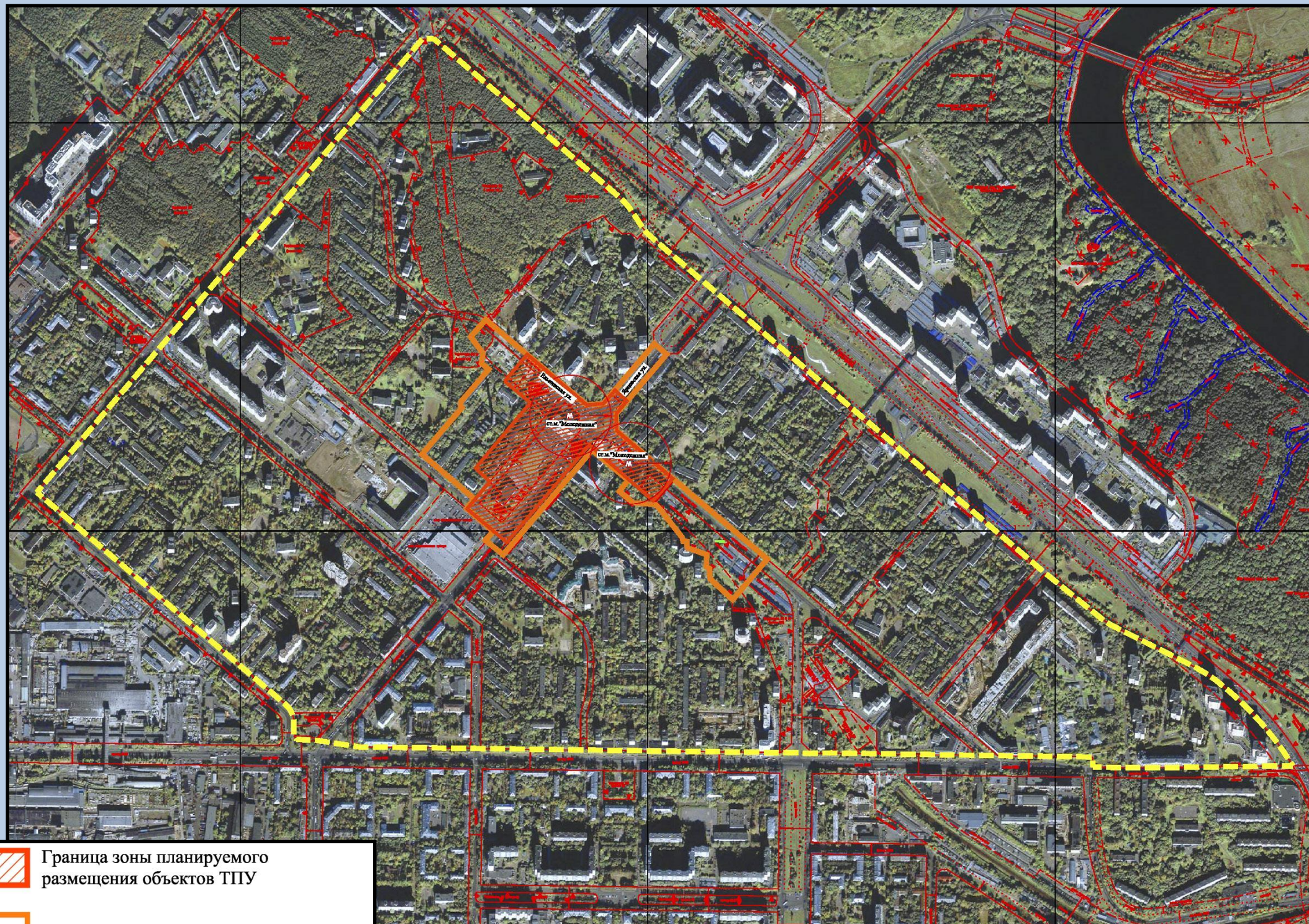





Условные обозначения

- Граница рассмотрения ТПУ
- Граница разработки ППТ
- Граница объектов ТПУ
- Граница рассмотрения ТПУ ОАО РВ Метро



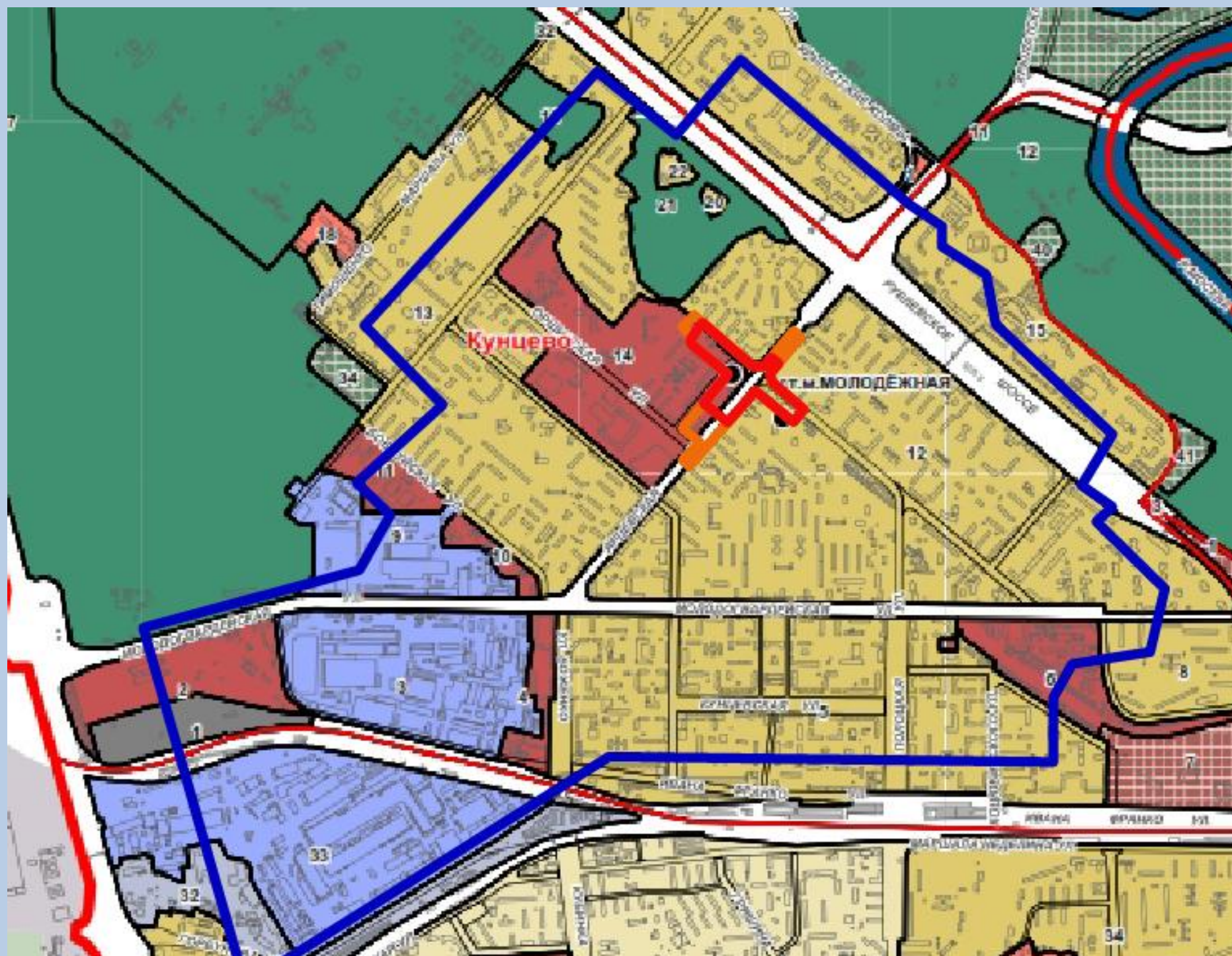
Границы ТПУ «Молодежная»



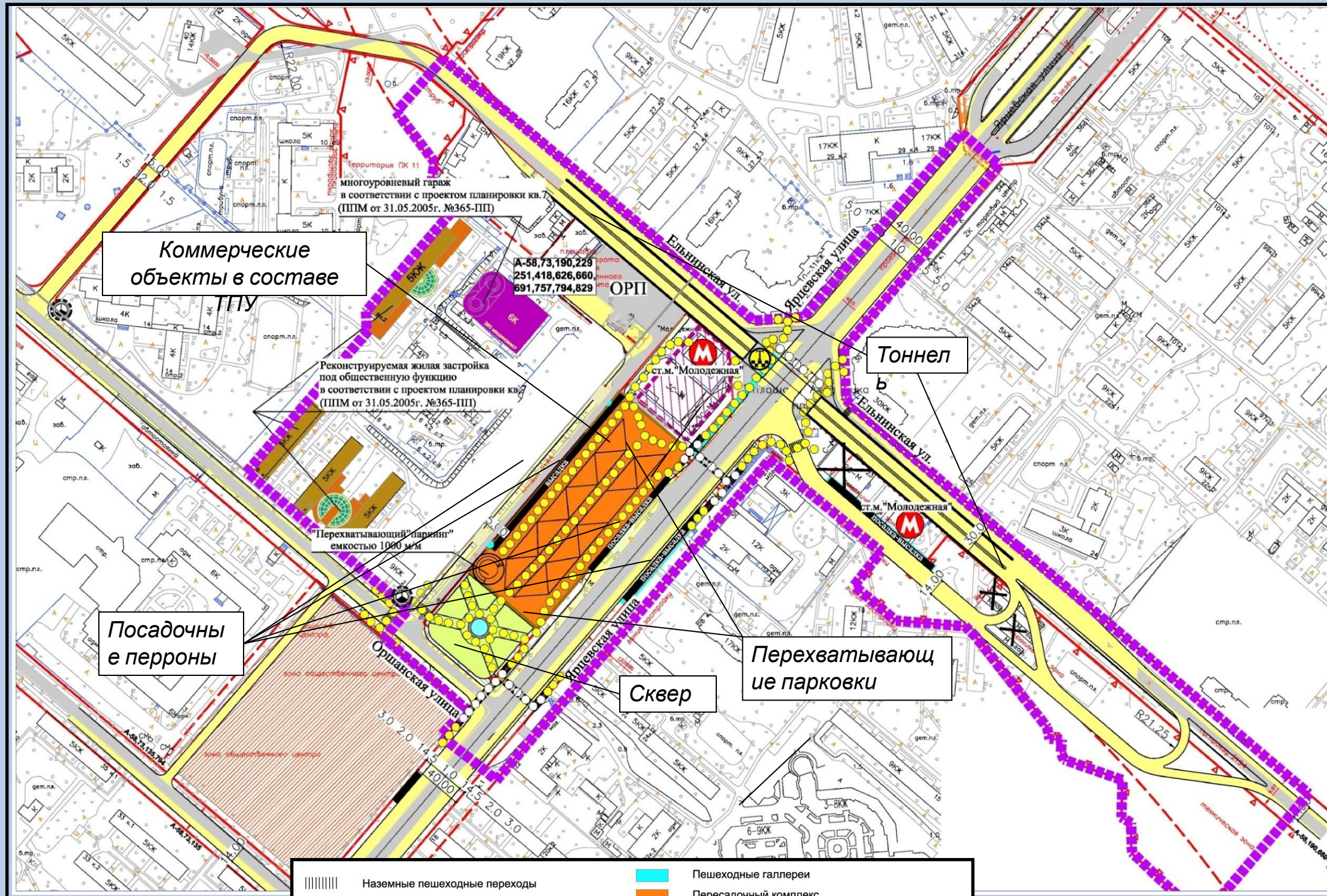
-  Граница зоны планируемого размещения объектов ТПУ
-  Граница разработки проекта планировки
-  Граница рассмотрения



КАРТА РАСПОЛОЖЕНИЯ МНОГОФУНКЦИОНАЛЬНОГО ТРАНСПОРТНОГО УЗЛА «МОЛОДЕЖНАЯ» В ГРАНИЦАХ РАССМОТРЕНИЯ ТЕРРИТОРИИ ТПУ .



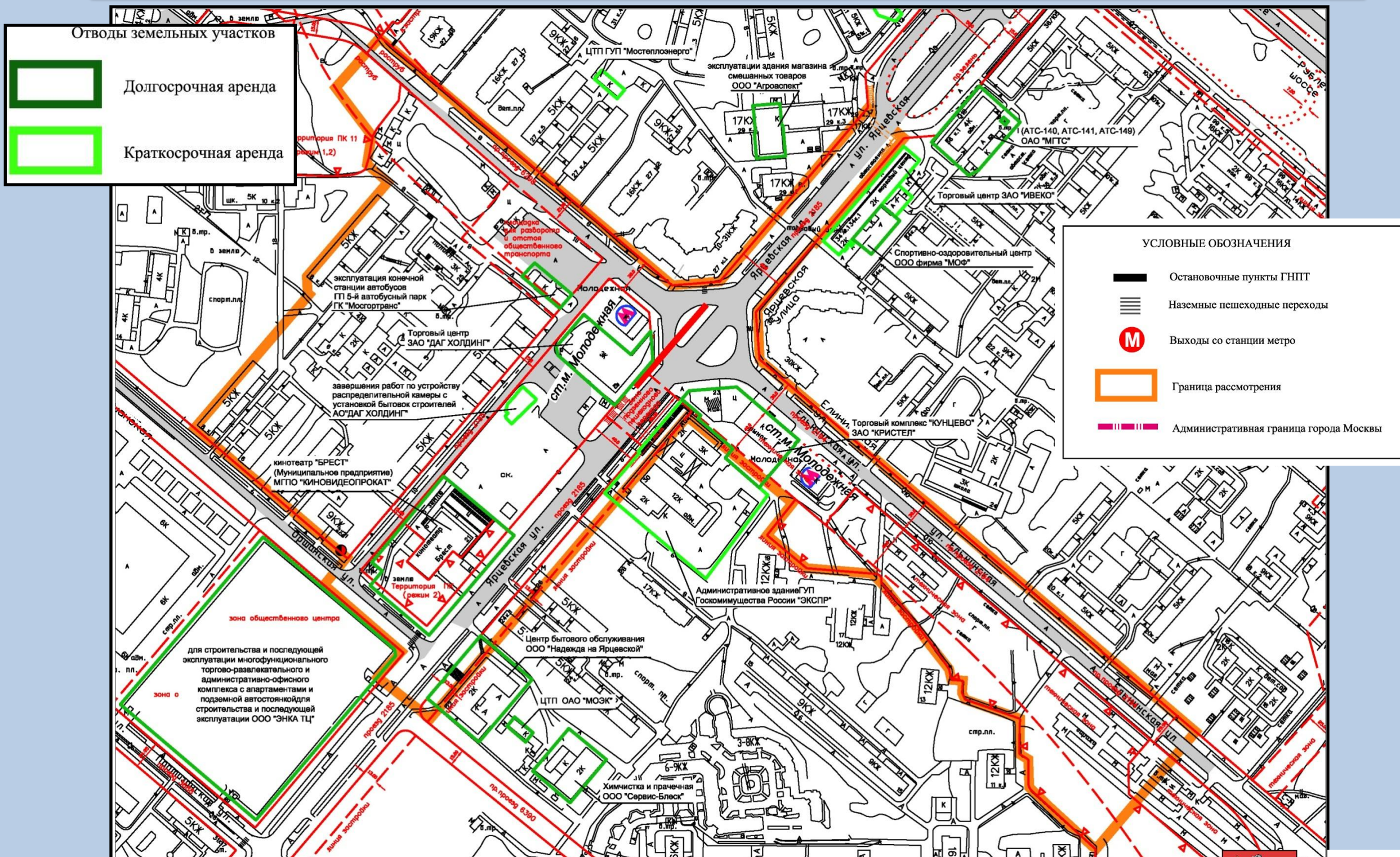
Рекомендуемый вариант планировочного решения территории ТПУ «МОЛОДЕЖНАЯ»



	Наземные пешеходные переходы		Пешеходные галереи
	Остановочные пункты ГНПТ		Пересадочный комплекс
	Существующие светофорные объекты		Движение пешеходных потоков в уровне земли
	Проектируемые светофорные объекты		Движение пешеходных потоков в уровне над землей
	Существующие борта проезжих частей		Движение пешеходных потоков в уровне под землей
	Проектируемые борта проезжих частей		Проектируемый внеуличный пешеходный переход
	Выходы со станций метрополитена		Границы разработки проекта планировки
	Проектируемое расширение проезжих частей		



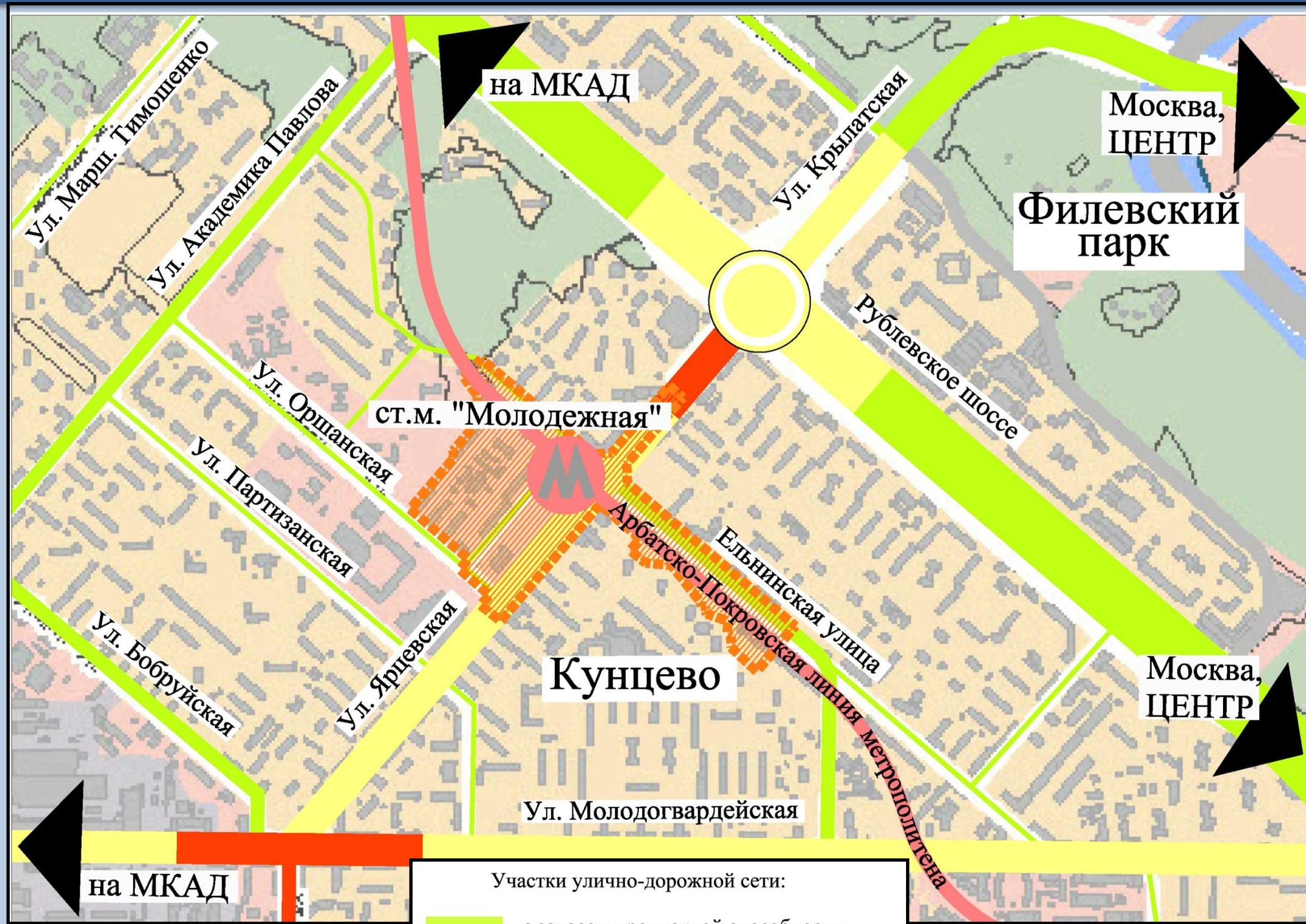
Схема границ разработки проекта планировки ТПУ «МОЛОДЕЖНАЯ»



ОАО РВ-
МЕТРО



Схема современного состояния улично-дорожной сети ТПУ «МОЛОДЕЖНАЯ»



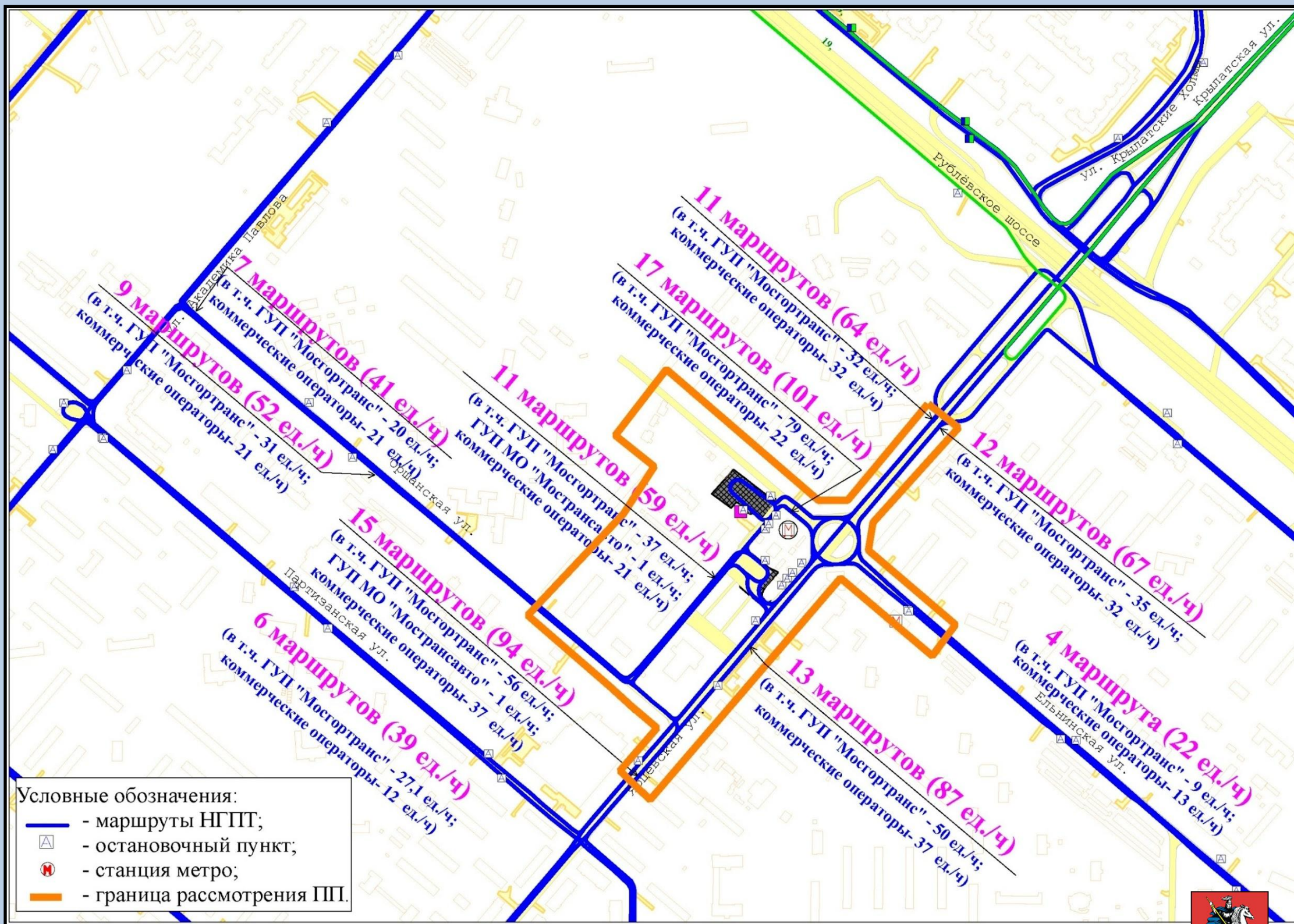
Участки улично-дорожной сети:

- с запасом пропускной способности
- на пределе пропускной способности
- исчерпали запас пропускной способности

ОАО РВ-
МЕТРО



Схема обслуживания района городским наземным пассажирским транспортом ТПУ «МОЛОДЕЖНАЯ»



Пассажирооборот ТПУ «МОЛОДЕЖНАЯ»

в утренний час «пик»

Существующее положение *

Отправление и прибытие в утренний час «пик», тыс. чел.	Отправление (посадка)	Прибытие (высадка)	Итого
Всего:	14,7	11,8	26,5
Пешком	5,8	2,9	8,7
На транспорте:			
-метрополитен	8,2	6,2	14,4
-НОТ (Наземный общественный транспорт)	6,5	5,6	12,1

Расчетный срок (2020 год) **

Отправление и прибытие в утренний час «пик», тыс. чел.	Отправление (посадка)	Прибытие (высадка)	Итого
Всего:	20,5	18,2	38,7
Пешком	6,5	3,2	9,7
На транспорте:			
-метрополитен	10,5	10,0	20,5
-НОТ (Наземный общественный транспорт)	10,8	8,0	18,8
-легковой	0,2	0,2	0,4

* СУЩЕСТВУЮЩАЯ ЗАГРУЗКА СТАНЦИИ МЕТРОПОЛИТЕНА ПРИВЕДЕНА ПО ДАННЫМ

- ГУП «МОСКОВСКИЙ МЕТРОПОЛИТЕН» (ПО СОСТОЯНИЮ НА 2013 – 2014 гг.);
- МАТЕРИАЛОВ, ПОЛУЧЕННЫХ СИСТЕМОЙ АСМПП;
- РЕПРЕЗЕНТАТИВНЫХ НАТУРНЫХ ОБСЛЕДОВАНИЙ.

** РАСЧЕТ ПАССАЖИРОПОТОКОВ ПРОИЗВЕДЕН С УЧЕТОМ ЗАПЛАНИРОВАННОГО РАЗВИТИЯ ТЕРРИТОРИЙ ГОРОДА, НАХОДЯЩИХСЯ В ЗОНЕ ВЛИЯНИЯ ТПУ.



ОАО РВ-
МЕТРО



ОБЪЕМНО-ПРОСТРАНСТВЕННОЕ РЕШЕНИЕ ТПУ «МОЛОДЕЖНАЯ»



ВИД СО СТОРОНЫ ЕЛЬНИНСКОЙ УЛИЦЫ

ОАО РВ-
МЕТРО



ОБЪЕМНО-ПРОСТРАНСТВЕННОЕ РЕШЕНИЕ ТПУ «МОЛОДЕЖНАЯ»

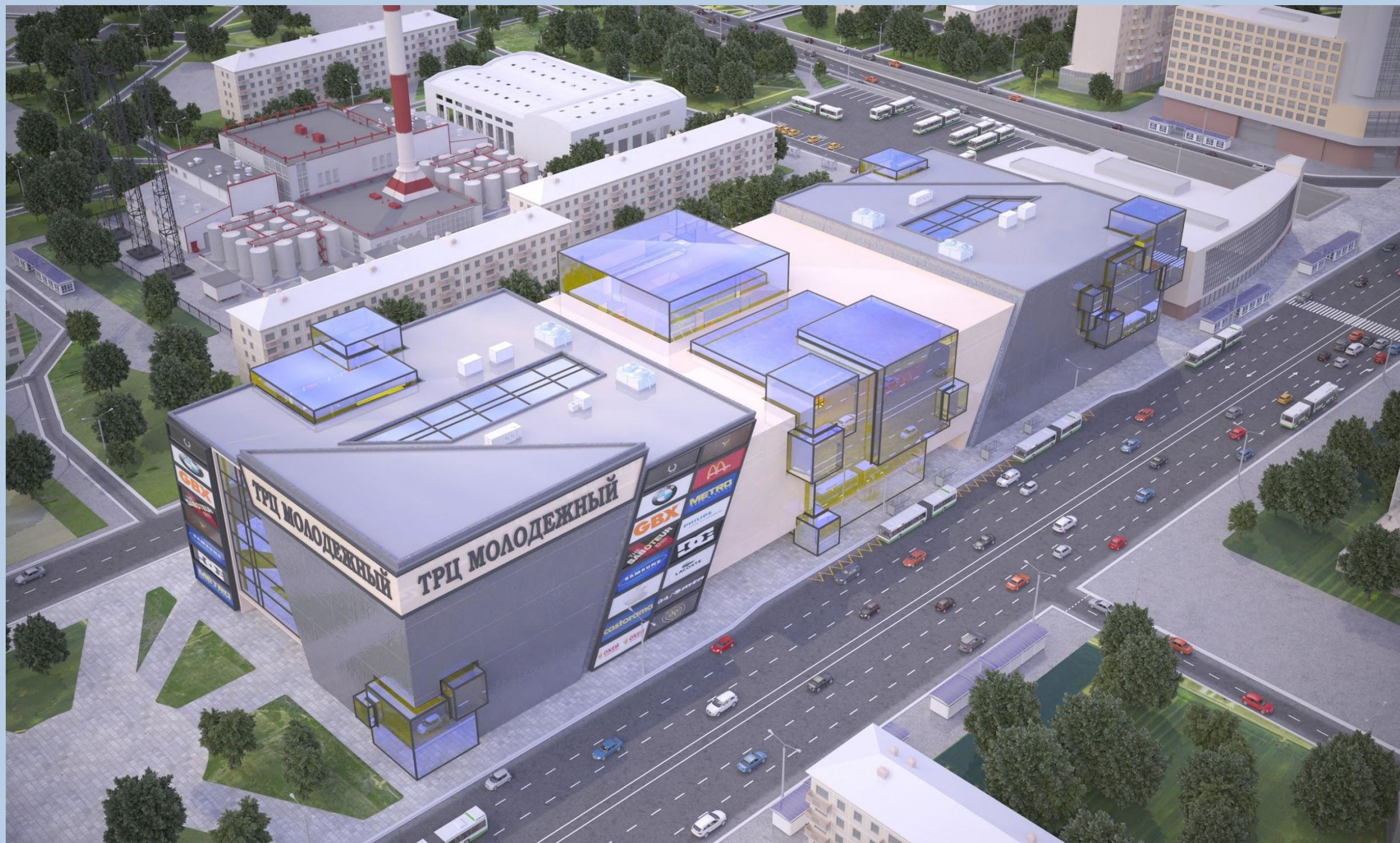


ВИД С ВЫСОТЫ ПТИЧЬЕГО ПОЛЕТА

ОАО РВ-
МЕТРО



ОБЪЕМНО-ПРОСТРАНСТВЕННОЕ РЕШЕНИЕ ТПУ «МОЛОДЕЖНАЯ»



ВИД СО СТОРОНЫ ЯРЦЕВСКОЙ УЛИЦЫ

ОАО РВ-
МЕТРО



ОБЪЕМНО-ПРОСТРАНСТВЕННОЕ РЕШЕНИЕ ТПУ «МОЛОДЕЖНАЯ»



ВИД СО СТОРОНЫ ЯРЦЕВСКОЙ УЛИЦЫ

ОАО РВ-
МЕТРО



ТЕХНИКО-ЭКОНОМИЧЕСКИЕ ПОКАЗАТЕЛИ ТПУ «МОЛОДЕЖНАЯ»

1. Площадь рассмотрения (в том числе объекты ТПУ)	10,0 га
2. Общая площадь объектов нового стр-ва, в том числе:	91 950 (100%) кв.м.
- технологическая площадь;	2 000 (2,2%) кв.м.
- перехватывающий паркинг;	35 000 (38,1%) кв.м.
- коммерческая составляющая,	54 950 (59,7%) кв.м.
всего	
в том числе:	
* торговая часть	3 000 (5,4%) кв.м.
* предприятия общественного питания	2 000 (3,6%) кв.м.
* гостиница	12 000 (21,9%) кв.м.
* офисные помещения	21 600 (39,4%) кв.м.
* кинотеатр	2 000 (3,6%) кв.м.
* паркинг для гостиницы	1 750 (3,1%) кв.м.
* паркинг для офисов	12 600 (23%) кв.м.
3. Этажность	12-6 эт. + 2 подз. уровня
4. Емкость «перехватывающих» парковок	1 000 м/м
5. Емкость парковок для коммерческих объектов	410 м/м

