

# Машинные швы

Урок по технологии 5 класс  
Учитель технологии МБОУ «ЛИЦЕЙ  
№110»

Халирахманова Г.Ф.

## Цели урока:

1. Ознакомить учащихся с машинными швами, необходимыми для изготовления фартука.
2. Научить выполнять машинные швы с соблюдением технологии и правил т.б.
3. Воспитывать эстетический вкус, дисциплинированность, внимательность.
4. Прививать навыки культуры труда и аккуратности.
5. Развивать координацию движений рук.



# Вопросы для повторения

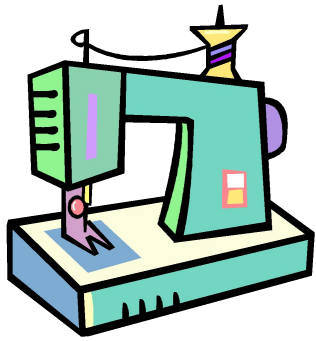


- 1. Какие правила т.б. необходимо соблюдать при работе на швейной машине?
- 2. С какой стороны должен падать свет на рабочую поверхность?
- 3. Как надо сидеть за швейной машиной?
- 4. Какова последовательность подготовки к работе швейной машины?

# Игра «ЛОТО»

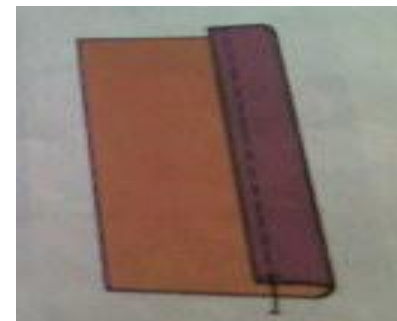


- СТЕЖОК
- ШОВ
- СТРОЧКА
- ШИРИНА ШВА
- СТАЧАТЬ
- ОБТАЧАТЬ
- ПРИТАЧАТЬ
- ЗАСТРОЧИТЬ
- НАСТРОЧИТЬ
- СМЕТАТЬ
- НАМЕТАТЬ
- ЗАМЕТАТЬ
- ПРИШИТЬ
- ПРИУТЮЖИТЬ
- ЗАУТЮЖИТЬ
- РАЗУТЮЖИТЬ
- ОТУТЮЖИТЬ



# Машинные швы условно делятся на три группы:

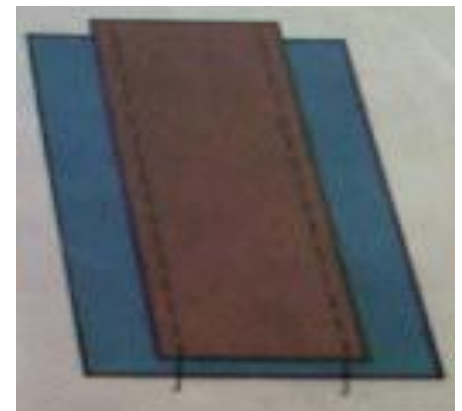
1. Соединительные
2. Краевые
3. Отделочные



**Соединительные швы** служат для прочного соединения деталей швейного изделия между собой.

К ним относятся:

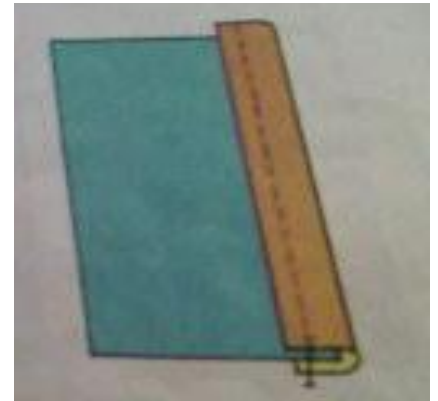
1. Стачной взаутюжку;
2. Стачной вразутюжку;
3. Накладной с открытым срезом;
4. Накладной с закрытым срезом;
5. Накладной с двумя открытыми срезами.



**Краевые швы** служат для обработки краев и предохранения их от осыпания.

К ним относятся:

1. Шов вподгибку с открытым срезом;
2. Шов вподгибку с закрытым срезом;
3. Обтачной;
4. Окантовочный шов тесьмой.



# Отделочные швы служат для украшения изделий.

К ним относятся:

1. Простые складки;
2. Сложные складки;
3. Защипы.





# Стачные швы

- Применяются для соединения деталей, одинаковых по размеру, по совмещенным контурам.



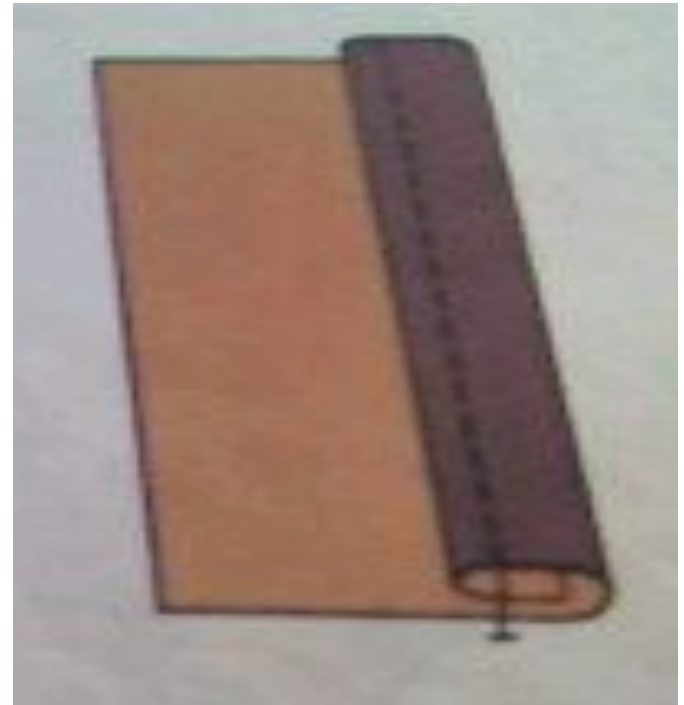
Стачной взаутюжку



Стачной вразутюжку

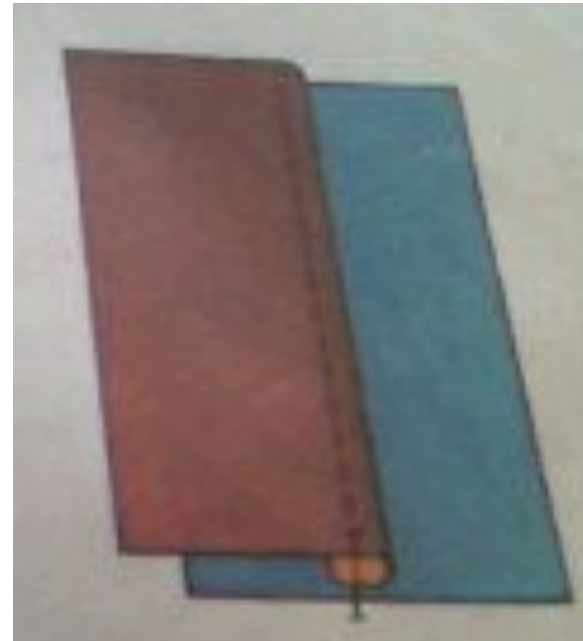
# Шов вподгибку с закрытым срезом

- Применяется шов для обработки срезов деталей.
- Например, застрочить срезы фартука и косынки.

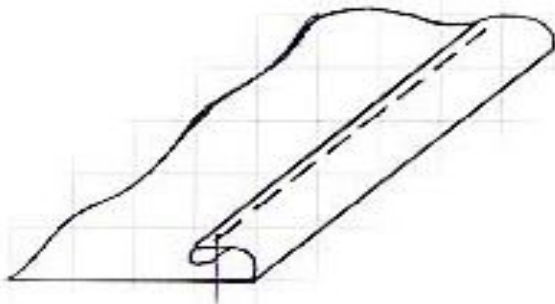
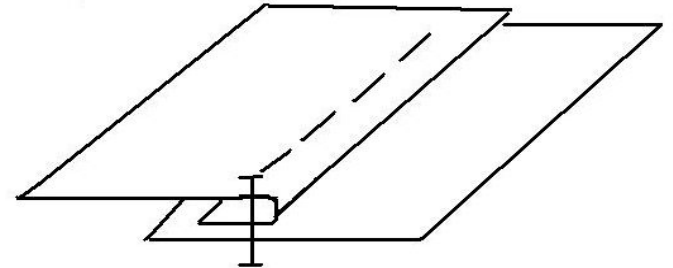
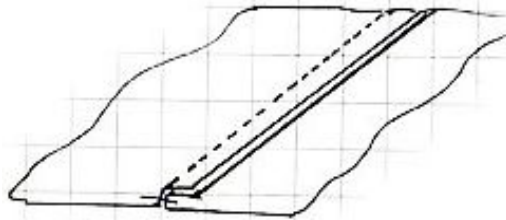
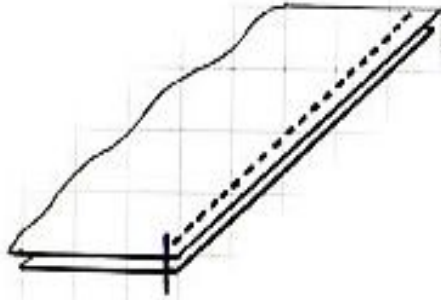


# Накладной шов с закрытым срезом

- Применяется для соединения мелких деталей с изделием.
- Например, настрочить накладные карманы.

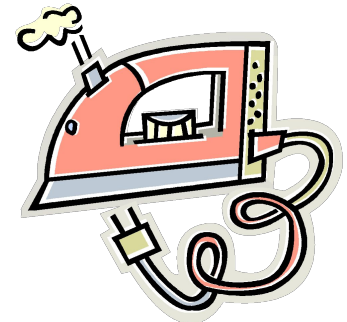


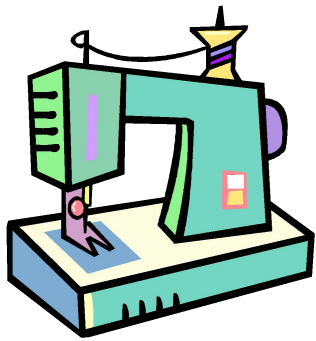
# Рисунки машинных швов



# Требования, предъявляемые к выполнению машинных работ.

1. Все внутренние машинные строчки выполняются нитками в цвет ткани.
2. Машинные строчки должны быть ровными, ширина шва должна быть одинаковой.
3. После выполнения машинной работы нитки всех временных строчек (сметывания, наметывания и т.д.) удаляются.
4. Готовые швы надо приутюжить.





# Практическая работа

Выполнение образцов машинных швов.

1. Стачной шов взаутюжку.
2. Стачной шов вразутюжку.
3. Шов вподгибку с закрытым срезом.
4. Накладной шов с закрытым срезом.

Используя инструкционную карту учащиеся выполняют швы.



# Выполните тест.

1. На какие три группы делятся все машинные швы?

Найдите лишнее.

- А) соединительные;
- Б) разъединительные;
- В) краевые;
- Г) отделочные.



## 2. Для чего служат соединительные швы?



Выбрать правильный ответ.

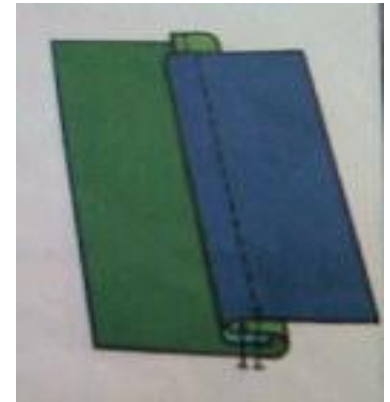
- А) для закрепления подогнутого края изделия;
- Б) для прочного соединения деталей швейного изделия между собой;
- В) для временного соединения двух деталей.



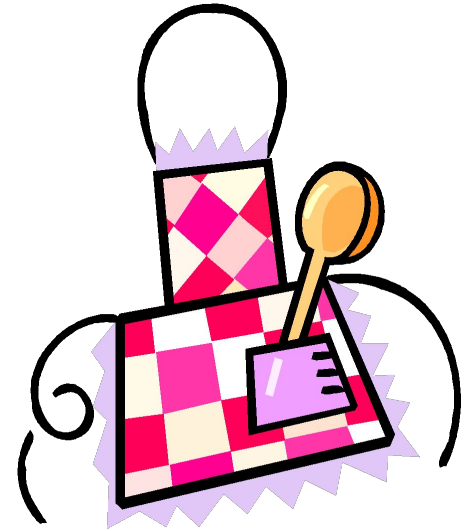
### 3. Какие швы относятся к соединительным?

Выбрать правильный ответ.

- А) стачной взаутюжку;
- Б) шов вподгибку с открытым срезом;
- В) накладной с закрытым срезом;
- Г) шов вподгибку с закрытым срезом.



## 4. Какие швы относятся к краевым?



Выбрать правильный ответ.

- А) накладной с закрытым срезом;
- Б) шов вподгибку с закрытым срезом;
- В) стачной вразутюжку.

# 5. Для чего применяются краевые швы?

Выбрать правильный ответ.

- А) для прочного соединения деталей швейного изделия между собой;
- Б) для закрепления подогнутого края изделия;
- В) для украшения изделий.



## 6. Для чего применяется накладной шов с закрытым срезом?

Выбрать правильный ответ.

- А) для присоединения накладных карманов;
- Б) для притачивания манжет;
- В) оба ответа верны.



# Домашнее задание



- Выучить название машинных швов по таблице в учебнике.
- Прикрепить образцы в альбом.

**Спасибо за внимание!**

# Литература:

- 1.Абрамов Д.С., Кочегаров И.И., Юдин А.М. Азбука домоводства. – М.,1995.
2. Межуева Ю.В. Технология. 5 класс. Рабочая тетрадь Вариант для девочек: в 2ч. – Саратов: Лицей, 2007. – Ч.2. – 64с.
- 3.Технология: Учеб. для учащихся 5 кл. общеобразовательных школ (вариант для девочек) / В. Д. Симоненко, Ю.В. Крупская, О. А. Кожина и др. / под.ред. В. Д. Симоненко – М.:Вентана-Граф, 2005.
- 4.Технология. 6 класс (вариант для девочек): поурочные планы по учебнику под ред. В. Д. Симоненко / авт.-сост. О. В. Павлова, Г. П. Попова. – Волгоград: Учитель, 2007.- 287с.
- 5.Технология изготовления машинных швов. Альбом. Автор Кожина О. А., М., НИИ ШОТСО АПН СССР,1991.- 56с.