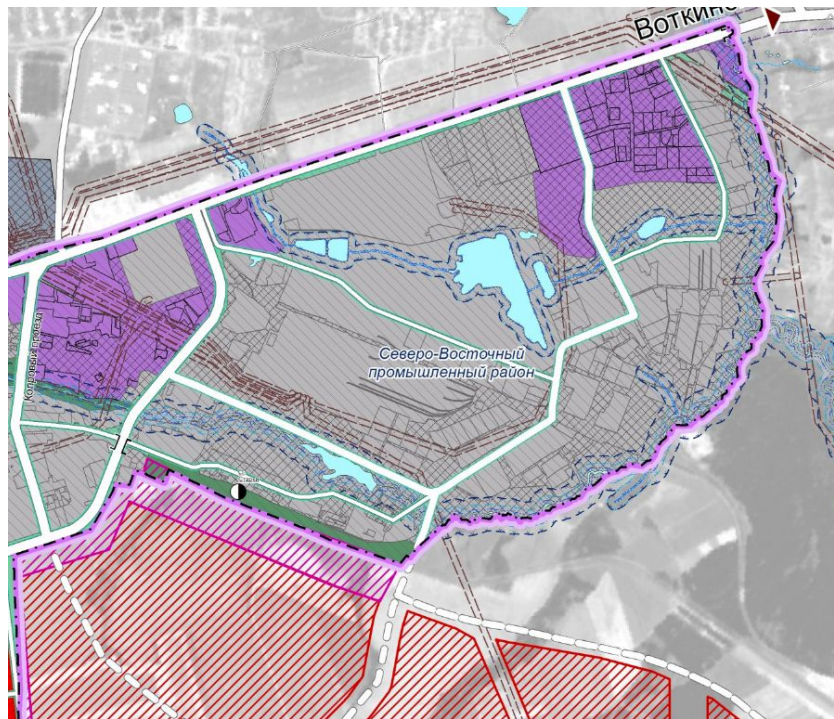
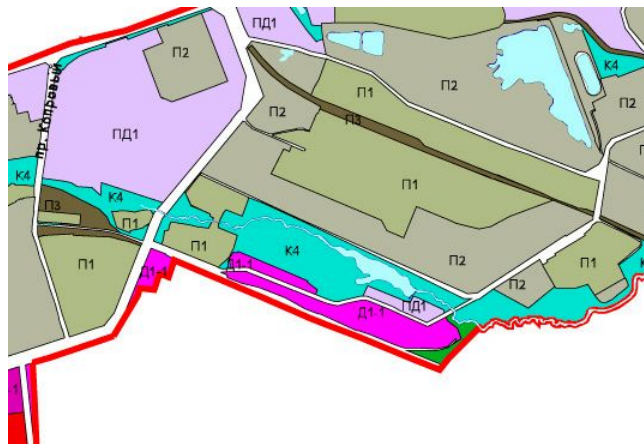


Территориальное планирование и зонирование. Генплан



-  Зона делового, общественного и коммерческого назначения
-  Зона учреждений высшего и среднего профессионального образования
- ПРОИЗВОДСТВЕННЫЕ ЗОНЫ, ЗОНЫ ИНЖИНИРИНГА И ТРАНСПОРТНОЙ ИНФРАСТРУКТУРЫ**
-  Зона промышленных и коммунально-складских объектов
-  Зона железнодорожного транспорта
-  Зона аэродрома
-  Зона объектов транспортной инфраструктуры
-  Зона объектов инженерной инфраструктуры
- РЕКРЕАЦИОННЫЕ ЗОНЫ**
-  Зона городских парков, садов, скверов, бульваров
-  Зона городских лесов
-  Зона спортивных комплексов и сооружений
-  Зона рекреационных объектов
-  Зона зоопарка
-  Зона пляжа

НЕСООТВЕТСТВИЕ ПЗЗ



УСЛОВНЫЕ ОБОЗНАЧЕНИЯ:

Жилые зоны:

- Ж1** зона многоквартирной жилой застройки зданиями высокой этажности (5-9 этажей и выше)
- Ж2** зона многоквартирной жилой застройки зданиями малой и средней этажности
- Ж3** зона жилой застройки индивидуальными жилыми домами
- Ж4** зона малоэтажной жилой застройки блокированного типа

Общественно-деловые зоны:

- Д1** зона многофункциональной общественно-деловой застройки
- Д2** зона учреждений высшего, среднего и начального профессионального образования
- Д3** зона общественно-жилой застройки



ПЗЗ

Общественно-деловые зоны (Д)

5. **Зона многофункциональной общественно-деловой застройки (Д1).** Цель выделения: формирование и развитие комплексных многофункциональных общественно-деловых и обслуживающих зон в структуре многоквартирной (подзона Д1-1) и малоэтажной (подзона Д1-2) застройки.

6. **Зона учреждений высшего, среднего и начального профессионального образования (Д2).** Цель выделения – создание условий для комплексного развития учебных учреждений.

7. **Зона общественно-жилой застройки (Д3).** Цель выделения: размещение преимущественно объектов обслуживания районного значения и сочетающейся с ними жилой застройки.

8. **Зона специализированных лечебно-профилактических учреждений (Д4).** Цель выделения: создание условий для функционирования и развития специализированных лечебно-профилактических учреждений с соблюдением специальных требований.

9. **Зона лечебно-профилактических учреждений общего профиля (Д5).** Цель выделения: создание условий для функционирования и комплексного развития лечебно-профилактических учреждений.

Производственные зоны, зоны инженерной и транспортной инфраструктуры (П)

11. **Предприятия II и III класса (П1).** Цель выделения: формирование комплексов производственных, коммунальных предприятий, складских баз, объектов инженерной и транспортной инфраструктур II-III класса, деятельность которых связана с высокими уровнями шума и загрязнения, интенсивным движением большегрузного и железнодорожного транспорта. Сочетание различных видов разрешенного использования в единой зоне возможно при соблюдении нормативных санитарных требований.

12. **Предприятия IV и V класса (П2).** Цель выделения: формирование комплексов производственных, коммунальных предприятий, складских баз, объектов инженерной и транспортной инфраструктур не выше IV класса, с низкими уровнями шума и загрязнения. Сочетание различных видов разрешенного использования в единой зоне допускается при соблюдении нормативных санитарных требований.

13. **Зона многофункциональной производственной, коммунальной и общественно-деловой застройки (ПД1).** Цель выделения: сохранение и развитие зон, включающих производственные, коммунальные и общественно-деловые объекты, не оказывающие взаимного негативного влияния.

14. **Производственно-деловая зона (ПД2).** Цель выделения: поэтапный вывод производственных и коммунальных объектов, развитие общественно-деловых и иных функций.

15. **Производственно-коммерческая зона (ПД3).** Цель выделения: поэтапный вывод производственных и коммунальных объектов с целью развития общественно-деловых и иных обслуживающих функций, за исключением жилых.

16. **Зона объектов железнодорожного транспорта (ПЗ).** Цель выделения: создание условий для функционирования и развития инфраструктуры железнодорожного транспорта. Градостроительные регламенты для зоны ПЗ настоящими Правилами застройки не устанавливаются, использование территорий определяется в соответствии с федеральным законодательством.

16.1. **Зона многофункциональной производственной и общественно-деловой застройки (ПД4).**

Цель выделения:

УСЛОВНЫЕ ОБОЗНАЧЕНИЯ:

Жилые зоны:

Ж1	зона многоквартирной жилой застройки зданиями высокой этажности (5-9 этажей и выше)
Ж2	зона многоквартирной жилой застройки зданиями малой и средней этажности
Ж3	зона жилой застройки индивидуальными жилыми домами
Ж4	зона малоэтажной жилой застройки блокированного типа

Общественно-деловые зоны:

Д1	зона многофункциональной общественно-деловой застройки
Д2	зона учреждений высшего, среднего и начального профессионального образования
Д3	зона общественно-жилой застройки
Д4	зона специализированных лечебно-профилактических учреждений
Д5	зона лечебно-профилактических учреждений общего профиля
ЖД1	зона многофункциональной жилой и общественно-деловой застройки

Зоны производственных и коммунальных объектов, объектов инженерной и транспортной инфраструктуры:

П1	предприятия II и III класса
П2	предприятия IV и V класса
ПД1	зона многофункциональной производственной, коммунальной и общественно-деловой застройки
ПД2	производственно-деловая зона
ПД3	производственно-коммерческая зона
ПЗ	зона объектов железнодорожного транспорта