

# *« ЦВЕТОК, ЕГО СТРОЕНИЕ И ЗНАЧЕНИЕ»*

- Составила учитель биологии*
- МБОУ «Верякушская ООШ»*
- Феоктистова Наталья Николаевна*

- 
- **Цель урока:** изучить строение и значение цветка, познакомиться с разнообразием цветов и их соцветий.

---

<b>Известная информация</b>	<b>Новая информация</b>



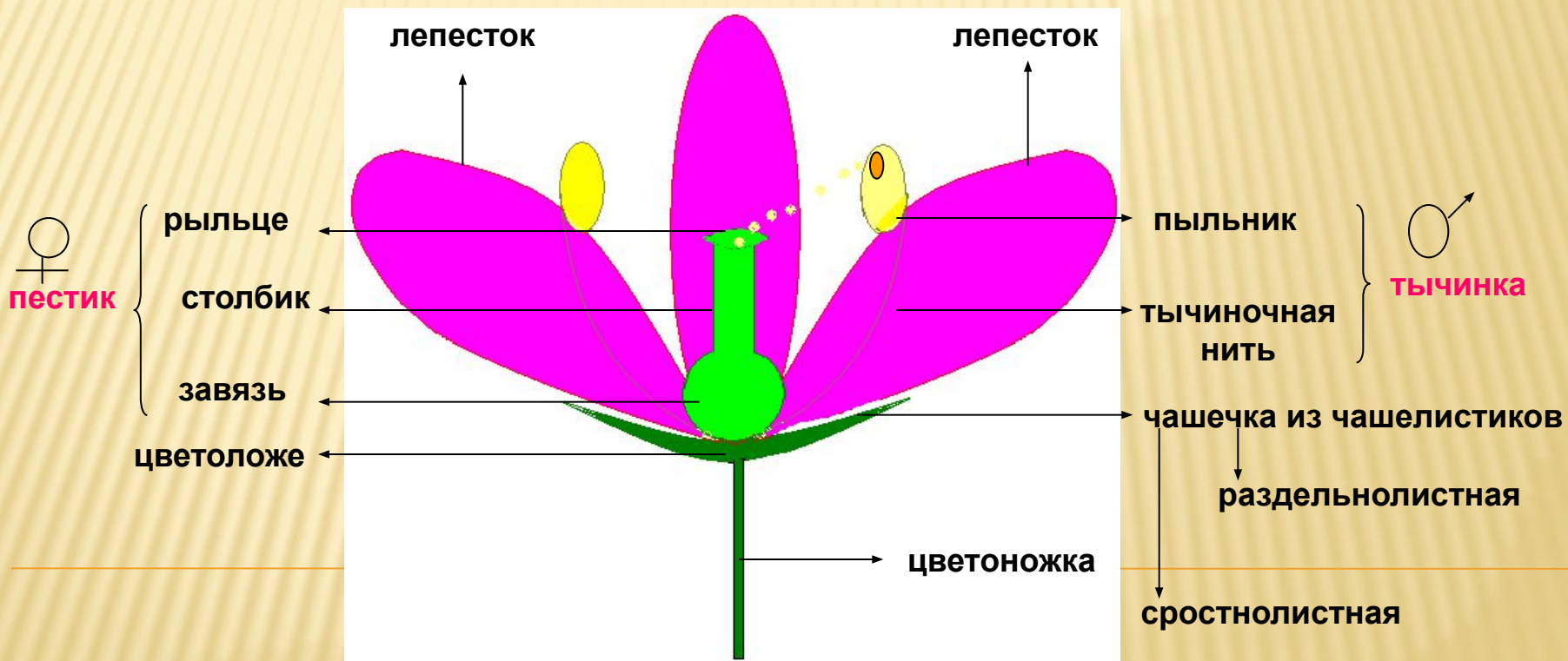
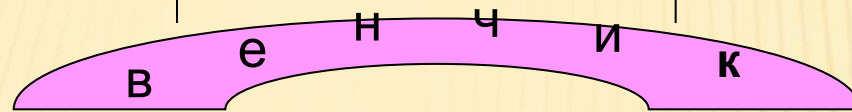
---

<b>Название части цветка</b>	<b>Функции</b>

# СТРОЕНИЕ ОБОЕПОЛОГО ЦВЕТКА

раздельнолепестный

сросснолепестный



Пестик и тычинка – главные части цветка

# ОСНОВНЫЕ ОРГАНЫ ЦВЕТКА: *ЦВЕТОНОЖКА*

---



- Цветки многих растений размещаются на тонких стебельках



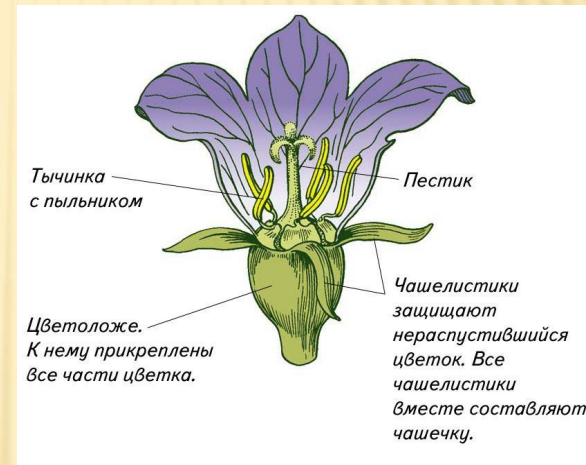
# ЦВЕТОЛОЖЕ

---

- Верхний конец цветоножки, на котором располагается цветок. Это ось цветка, на ней располагаются все части цветка. Цветоложе всегда несколько шире цветоножки и имеет чрезвычайно короткие междоузлия.

# ОКОЛОЦВЕТНИК

- На цветоножке располагаются лепестки. Их совокупность образует венчик. Под лепестками находятся чашелистики, образующие чашечку. Венчик и чашечка вместе образуют часть цветка-околоцветник.
- Околоцветник может быть простым и сложным.

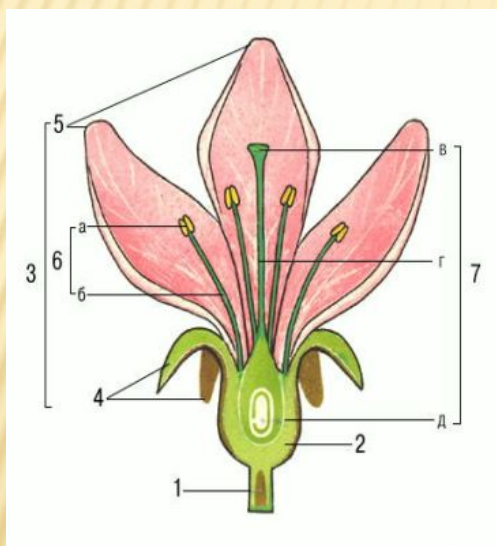




# ОСОБЕННОСТИ СТРОЕНИЯ ЦВЕТКА.

## Типы околоцветников.

**двойной**



**простой**



# ФУНКЦИИ ОКОЛОЦВЕТНИКА.

- Защищает пестик и тычинку от неблагоприятных условий окружающей среды.
- Привлекает насекомых своей яркостью.





# ГЛАВНЫЕ ЧАСТИ ЦВЕТКА

---

- Пестик - женский половой орган.
- Тычинка - мужской половой орган.





# СТРОЕНИЕ ПЕСТИКА

---

- Пестик состоит из трёх частей:
- *Рыльце* обычно клейко, шероховатое. Оно служит для восприятия пыльцы.
- *Столбик* поднимает рыльце , иногда высоко над околоцветником.
- *Завязь*- самая нижняя, расширенная часть пестика. Она содержит в себе *семязачатки*, в них формируются женские половые клетки-яйцеклетки.

# СТРОЕНИЕ ТЫЧИНКИ

---

- Тычинки состоят из тонкой *тычиночной нити* и *крупного пыльника*.
- Внутри пыльника развивается пыльца, в которой образуются мужские половые клетки- *спермии*.

<b>Название части цветка</b>	<b>Функции</b>
Лепестки	Защита пестика и тычинок, привлечение насекомых и животных для опыления
Чашелистики	Защита бутона цветка на стадии развития
Цветоножка	Выносит цветок выше к опылителям
Цветоложе	На нем располагаются пестик и тычинки
Пестик	В нем происходит оплодотворение и образование женских гамет
Тычинка	В не образуются мужские гаметы



# ФИЗКУЛЬТМИНУТКА

- Вот так яблоко! *(Встали.)*
- Оно *(Руки в стороны.)*
- Соку сладкого полно. *(Руки на пояс.)*
- Руку протяните, *(Протянули руки вперед.)*
- Яблоко сорвите. *(Руки вверх.)*
- Стал ветер веточку качать, *(Качаем вверху руками.)*
- Трудно яблоко достать. *(Подтянулись.)*
- Подпрыгну, руку протяну *(Подпрыгнули.)*
- И быстро яблоко сорву! *(Хлопок в ладоши над головой.)*
- Вот так яблоко! *(Встали.)*
- Оно *(Руки в стороны.)*
- Соку сладкого полно. *(Руки на пояс.)*



Вокруг главных органов цветка расположен **околоцветник**.

**Околоцветник** состоит из листочков двух типов. Внутренние листочки – это **лепестки**, образуют **венчик**. Наружные листочки – **чашелистики** – образуют **чашечку**.

Венчик: **раздельнолепестной** и **сростнолепестной**



Типы цветков (1, 2 – не имеющие отдельных лепестков; 5, 6 – раздельнолепестковые; 3, 4, 7, 8 – спайнолепестковые).



# Околоцветник



**Простой**



**Двойной**

Цветы имеющие и пестики, и тычинки называют **обоеполыми.**

Цветы имеющие только пестики – **пестичные цветки.**

Цветы имеющие только тычинки – **тычиночные цветки.**

Тычиночные и пестичные цветки называют **раздельнополыми.**

# Цветы бывают



```
graph TD; A[Цветы бывают] --> B[Однодомные]; A --> C[Двудомные]; B --> D[Тычиночные]; B --> E[Пестичные]; C --> F[Тычиночные]; C --> G[Пестичные];
```

Однодомные

Тычиноч  
ные

Пестичн  
ые

Двудомные

Тычиночны  
е

Пестичные



## Цветки огурца



мужской

женский

Однодомное растение

Раздельнополые цветки на одном растении



**двудомное**

**растение**

Раздельнополые цветки на разных растениях

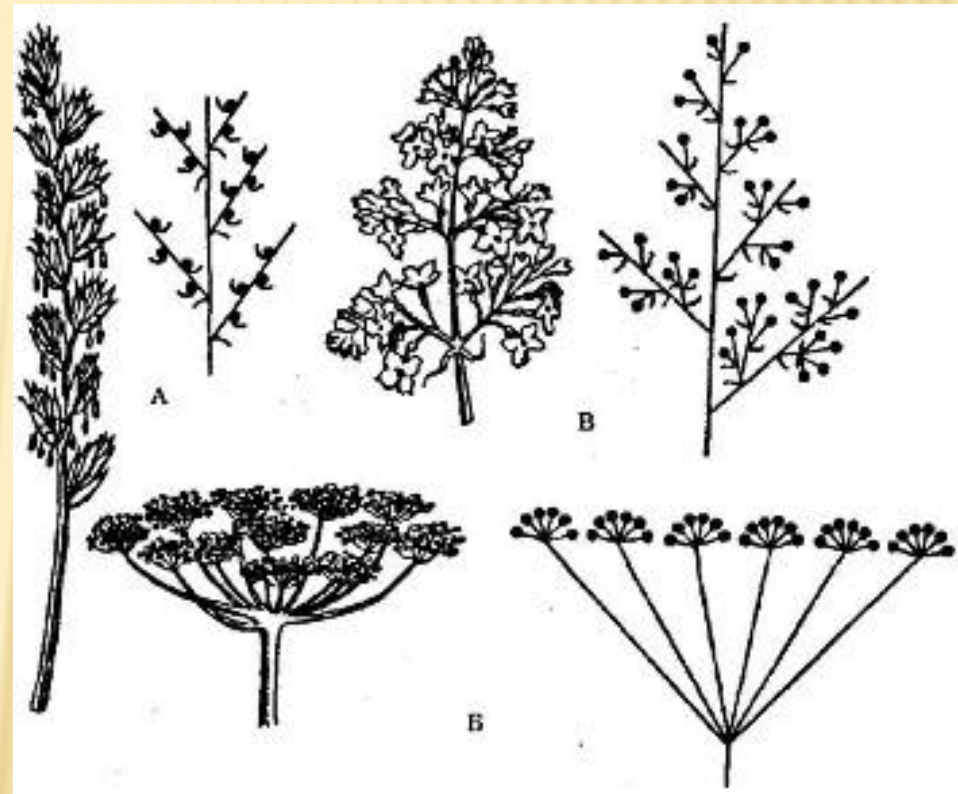
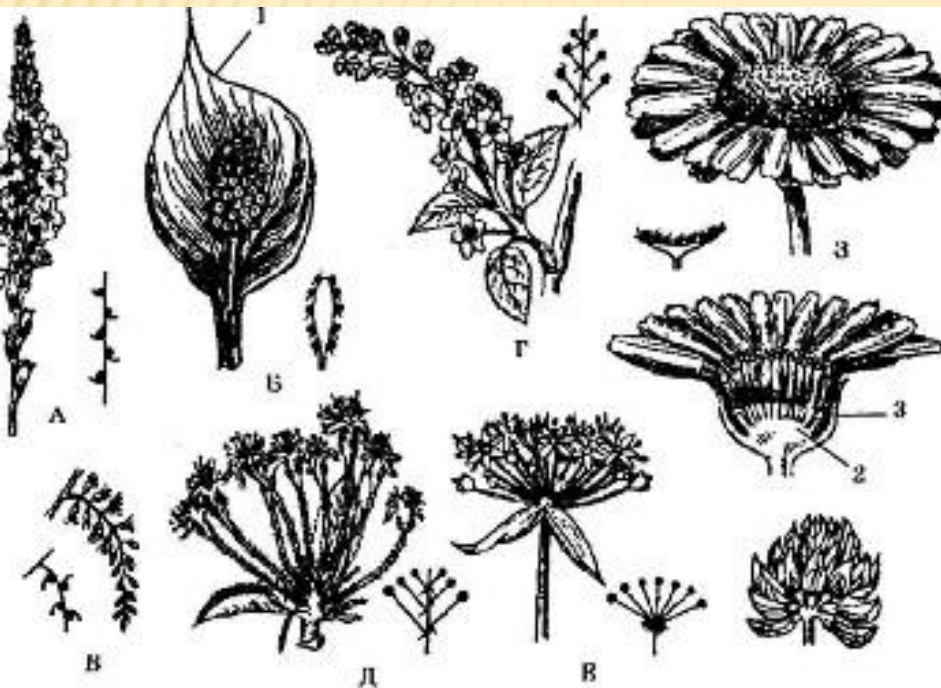
# СОЦВЕТИЕ.

---

- Несколько цветков располагаются на побеге и в определённом порядке.
- *Простое соцветие* - цветки располагаются по одному на главной оси побега.
- *Сложное соцветие* – на главной оси располагаются большие соцветия.



# СОЦВЕТИЯ.



## СОЦВЕТИЯ

Соцветие – это группа цветков, расположенных в определённом порядке.

Формы соцветий	Схемы	Растение
Кисть		Смородина, черёмуха
Головка		Клевер
Корзинка		Одуванчик, подсолнечник
Зонтик		Примула
Простой колос		Подорожник

Исправь ошибки!

# АНАГРАММЫ «ЦВЕТОК»

Переставьте или добавьте вместо пропусков буквы в словах так, чтобы получились названия частей цветка и дайте им определение.

- Вязазь
- Л-п-ст-к
- Чеклиток
- Ц—т-н—к-
- Кстоибл
- Жетоцвлое
- Ч-ш-л-ст-к
- Лькинпы
- Т-ч-н—
- Китпес
- О—л-цв-тн-к
- Кичвен







**Д.3. §11, СОСТАВИТЬ КРАСОЧНЫЙ  
КРОССВОРД НЕ МЕНЕЕ 12 СЛОВ ПО  
ПРОЙДЕННОЙ ТЕМЕ**





