



Тип Моллюски или Мягкотелые



ОСЬМИНОГ



ВИНОГРАДНАЯ УЛИТКА



ПЕРЛОВИЦА

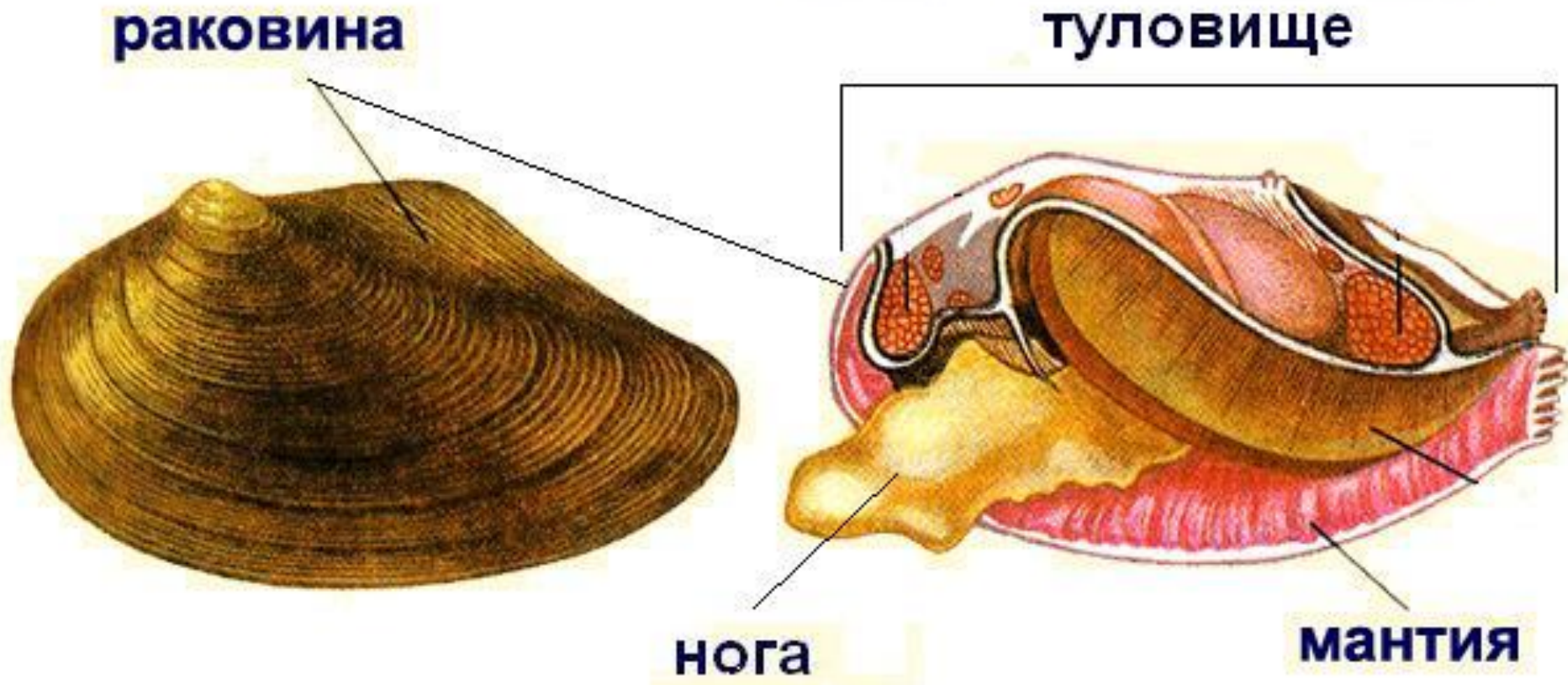


СЛИЗЕНЬ

ВНЕШНЕЕ СТРОЕНИЕ МОЛЛЮСКОВ



ВНЕШНЕЕ СТРОЕНИЕ МОЛЛЮСКОВ



ВНЕШНЕЕ СТРОЕНИЕ МОЛЛЮСКОВ



Части тела моллюсков:

1. Голова (у двустворчатых – нет)
2. Туловище
3. Нога (щупальца – у головоногих)
4. Мантия
5. Раковина

Симметрия тела большинства моллюсков - двусторонняя.

Брюхоногие – асимметричные животные.

ОРГАНЫ ЧУВСТВ



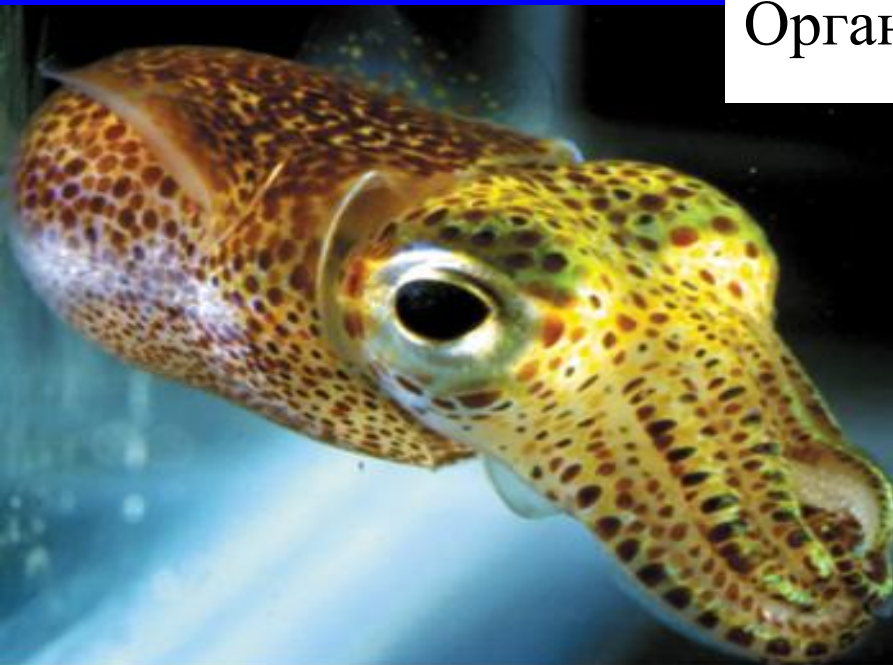
Органы осязания – на голове, в ноге, в жабрах.

Органы зрения – на голове.

Органы обоняния – на голове, в коже.

Органы равновесия в ноге.

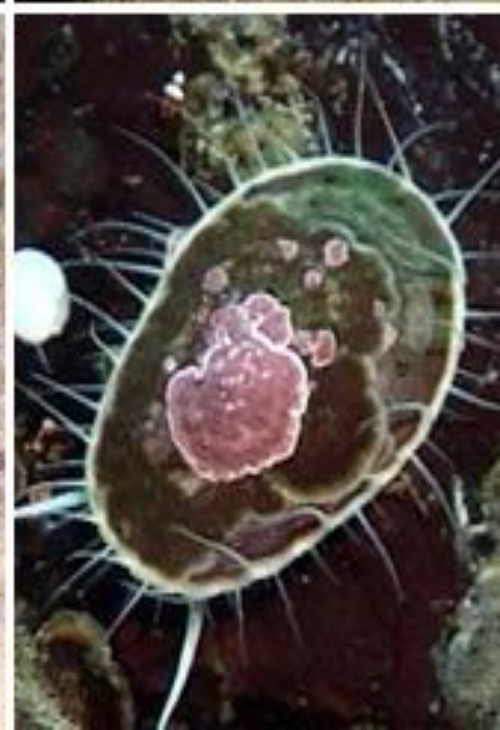
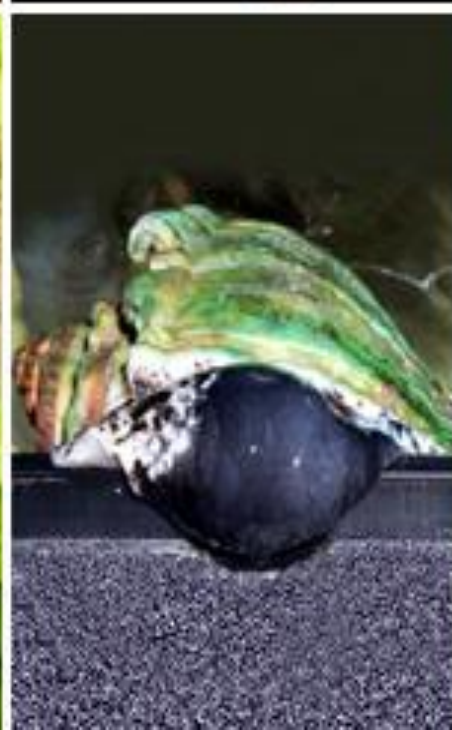
Органы химического чувства – в жабрах.



Брюхоногие МОЛЛЮСКИ (улитки)

ВНУТРЕННЕЕ СТРОЕНИЕ МОЛЛЮСКОВ























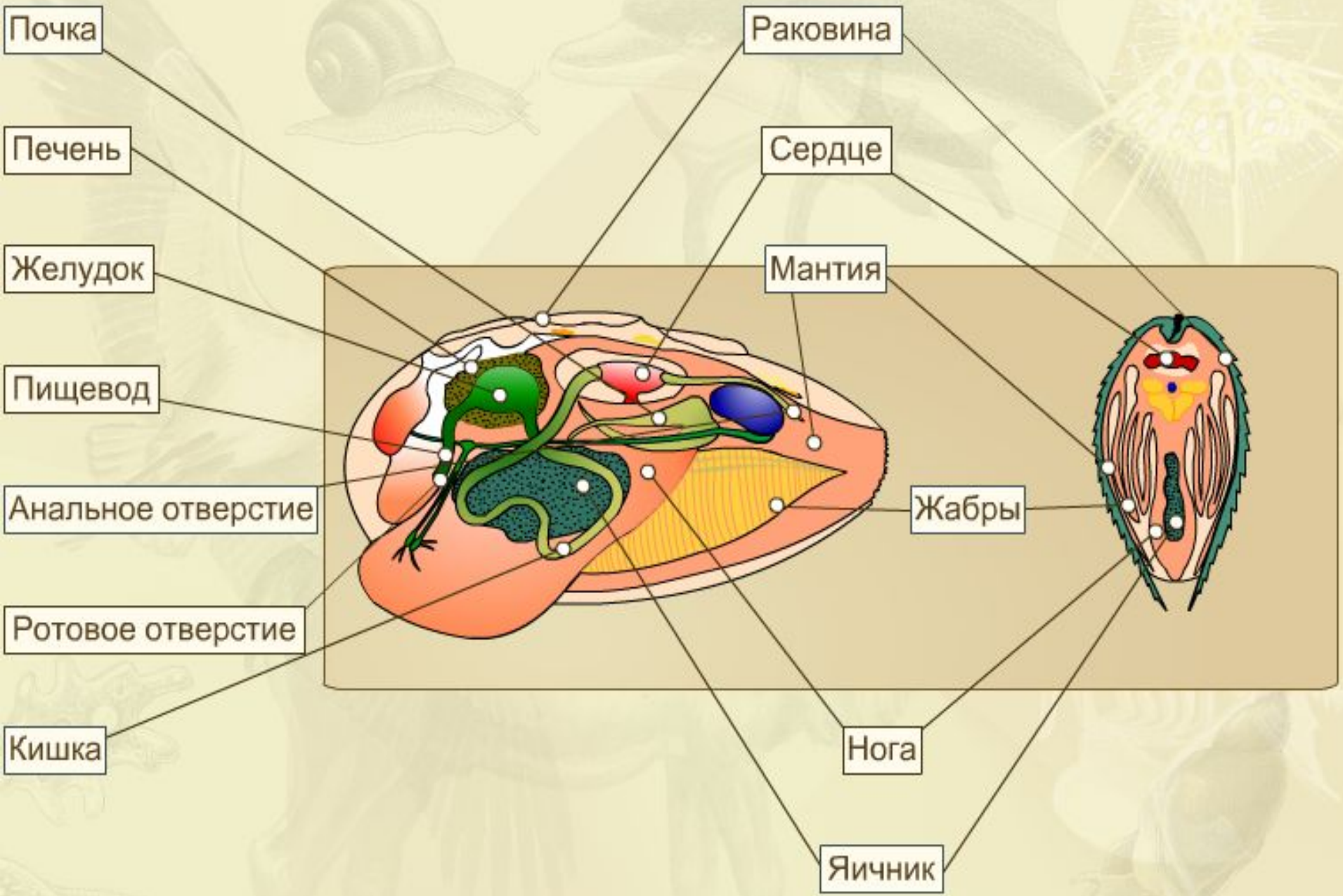


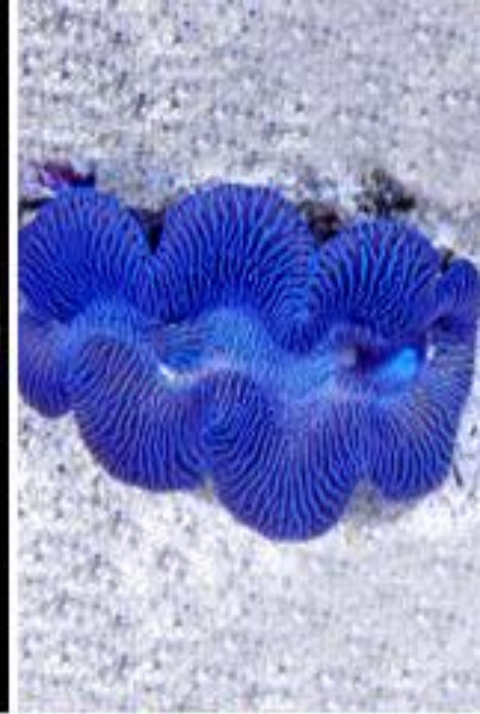
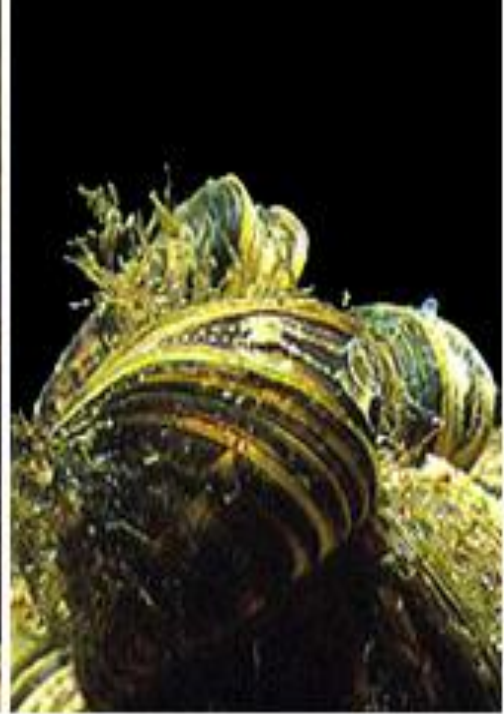


Murex pecten

Двустворчатые МОЛЛЮСКИ

СТРОЕНИЕ ДВУСТВОРЧАТЫХ МОЛЛЮСКОВ НА ПРИМЕРЕ БЕЗЗУБКИ















Устрица



ТИХООКЕАНСКАЯ

Головоногие МОЛЛЮСКИ

СТРОЕНИЕ ГОЛОВОНОГИХ МОЛЛЮСКОВ

Роговые челюсти

Головной мозг

Сифон

Печень

Поджелудочная железа

Желудок

Мантия

Половая железа

Почка

Чернильная железа

Жабры

Сердце





Тихоокеанский



кальмар

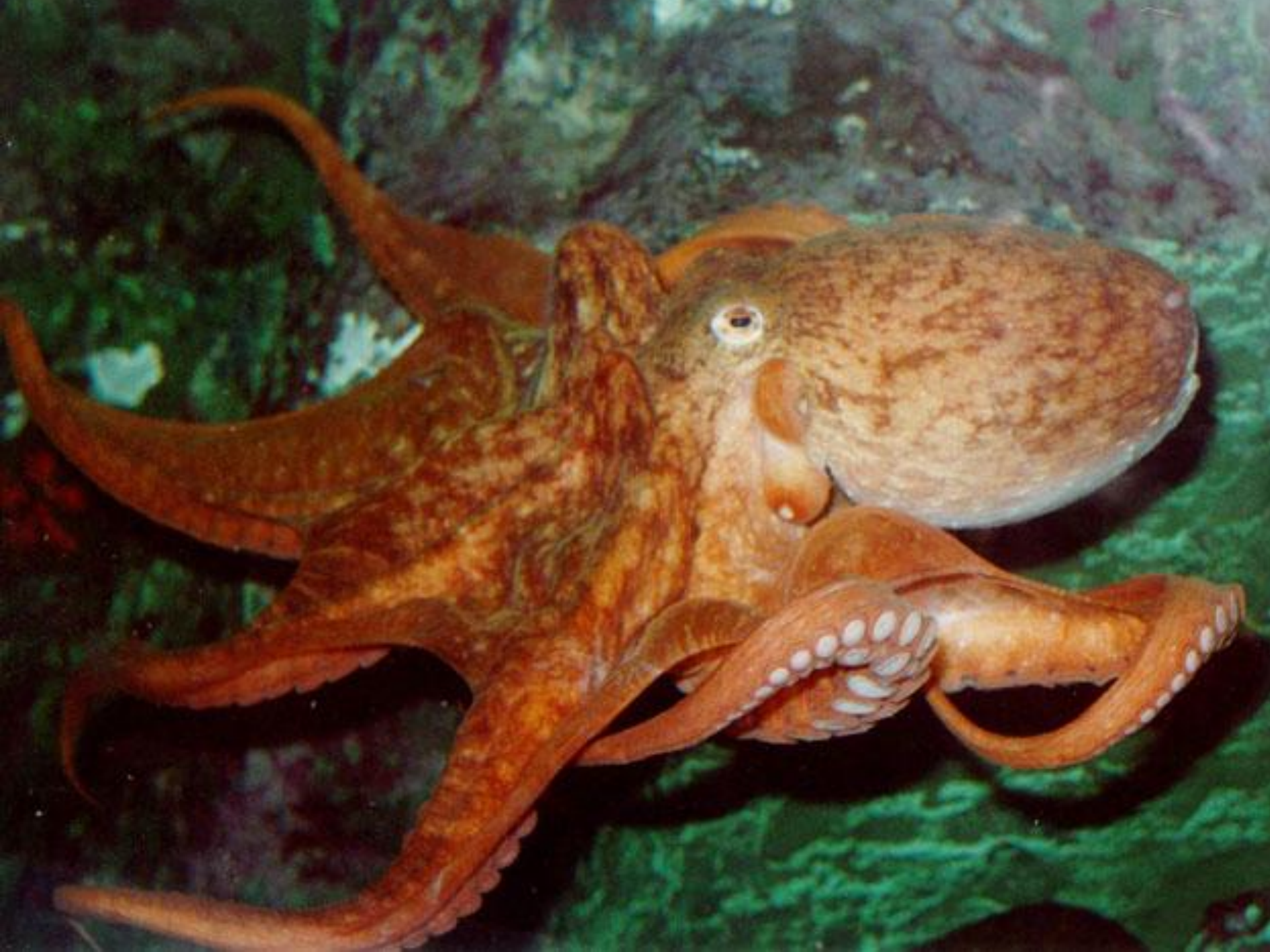
Тихоокеанский



кальмар







Д/З

§11, 12,

презентация,

вопросы устно,

проверочная