

Технология. 5 класс

СНЯТИЕ МЕРОК С ФИГУРЫ ЧЕЛОВЕКА

Построение чертежа фартука

ЦЕЛИ УРОКА

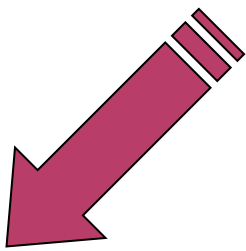
- **Познакомиться с видами одежды**
- **Сформировать навыки по измерению фигуры человека**
- **Развивать эстетический вкус, аккуратность и внимательность в работе**

ОДЕЖДА

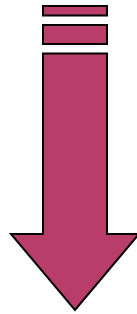
ПО НАЗНАЧЕНИЮ БЫВАЕТ:

- ◎ Бытовая
- ◎ Производственная
- ◎ Спортивная
- ◎ Форменная

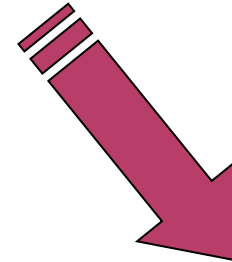
Бытовая одежда



Повседневная



Торжественная



Домашняя

Производственная одежда

Специальная одежда
для выполнения различных работ

- Одежда медиков
- Одежда поваров
- Одежда продавцов

??? *Приведите примеры производственной одежды*

Спортивная одежда

**Спортивная одежда -
это одежда, предназначенная
для занятий спортом**

***??? Почему спортивную одежду не принято
носить в повседневной жизни***

Форменная одежда

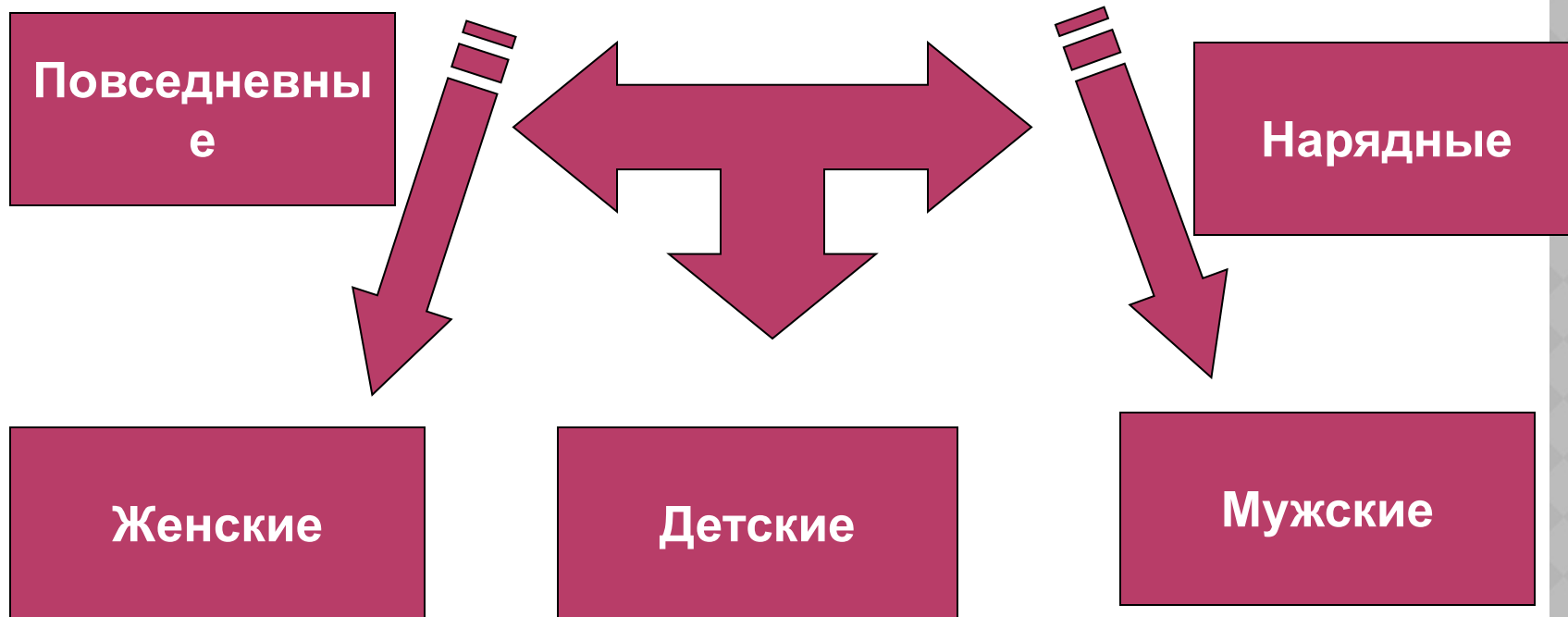
- **Форменная одежда - это одежда железнодорожников, милиционеров, военных и др.**

Специалисты по изготовлению одежды

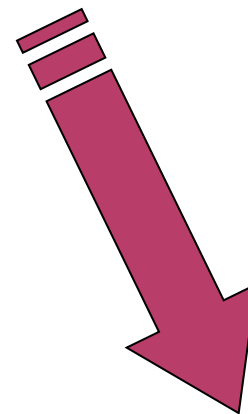
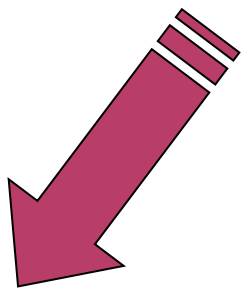
- Художник-модельер (*придумывает модели, воплощает их в эскизах*)
- Художник-конструктор (*воплощает идеи художника-модельера в чертежи и выкройки - лекала*)
- Технолог швейного производства (*определяет способы изготовления швейных изделий*)
- Швея (*выполняет швейные операции*)

ФАРТУКИ

Назначение фартуков



Требования, предъявляемые к фартукам



Утилитарность

Эстетичность

МЕРКИ



Мерки - это основные размеры фигуры человека, полученные путём измерения по основным условным линиям на фигуре.

ОСНОВНЫЕ ЛИНИИ ФИГУРЫ

- Линия шеи
- Линия груди
- Линия талии
- Линия бёдер
- Линия колен



ПРАВИЛА СНЯТИЯ МЕРОК

- Мерки снимают по правой стороне фигуры
- Сначала снимают мерки обхватов, а затем мерки длин
- При измерении сантиметровую ленту не следует натягивать или ослаблять
- На обмеряемом должна быть лёгкая одежда
- Стоять надо прямо, без напряжения
- Талию предварительно опоясывают шнурком
- Мерки длины записывают полностью, мерки ширины и обхватов в половинном размере



ПРАВИЛА СНЯТИЯ МЕРОК

- **Обхват груди**



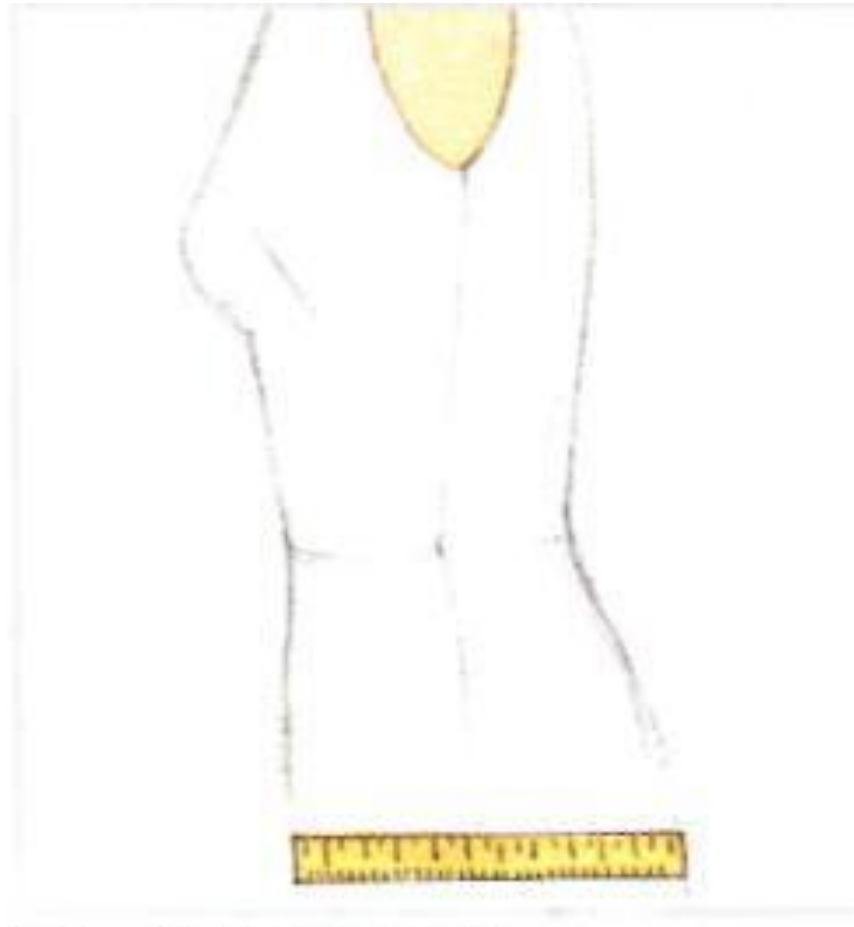
ПРАВИЛА СНЯТИЯ МЕРОК

- **Обхват талии**



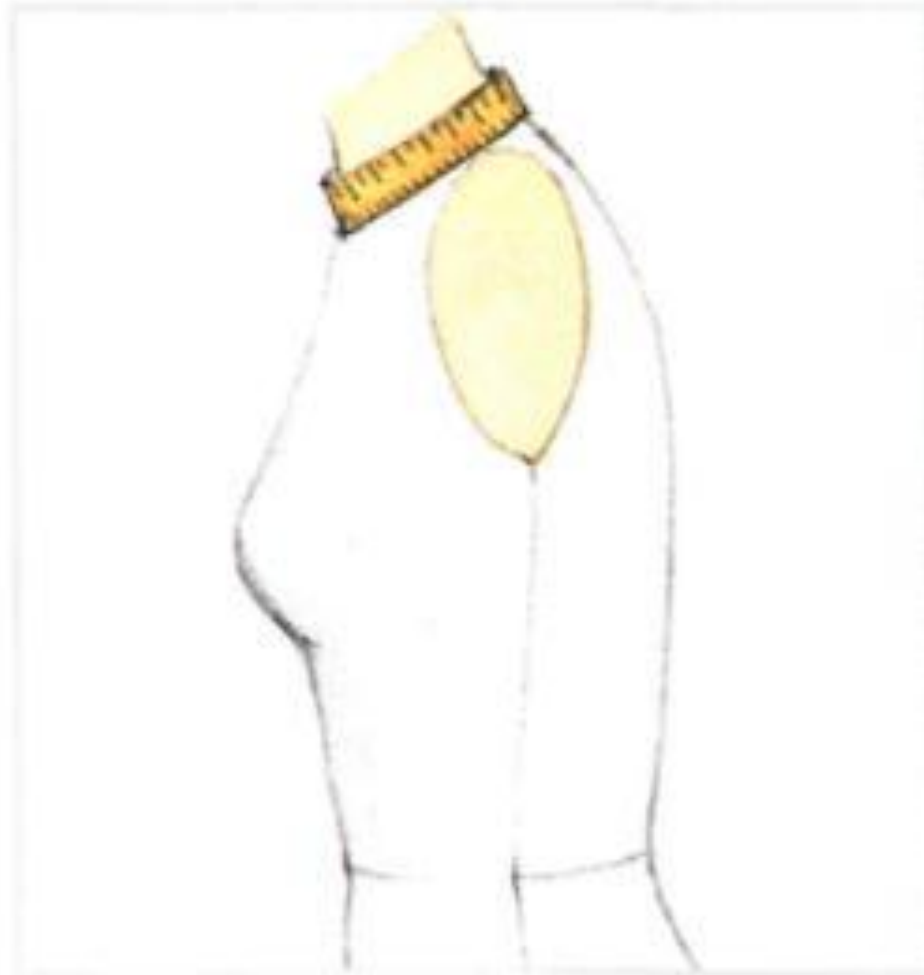
ПРАВИЛА СНЯТИЯ МЕРОК

- **Обхват бёдер**



ПРАВИЛА СНЯТИЯ МЕРОК

- **Обхват шеи**



ПРАВИЛА СНЯТИЯ МЕРОК

- Длина спины до талии



ПРАВИЛА СНЯТИЯ МЕРОК

- **Высота плеча спины**



ПРАВИЛА СНЯТИЯ МЕРОК

- Длина переда до талии по середине



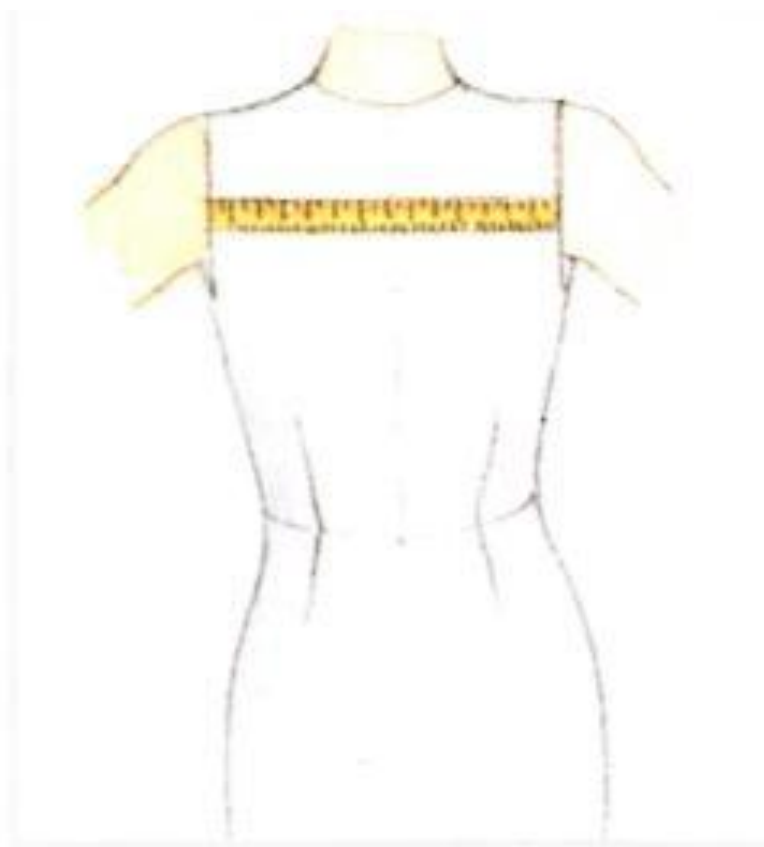
ПРАВИЛА СНЯТИЯ МЕРОК

- **Высота плеча переда**



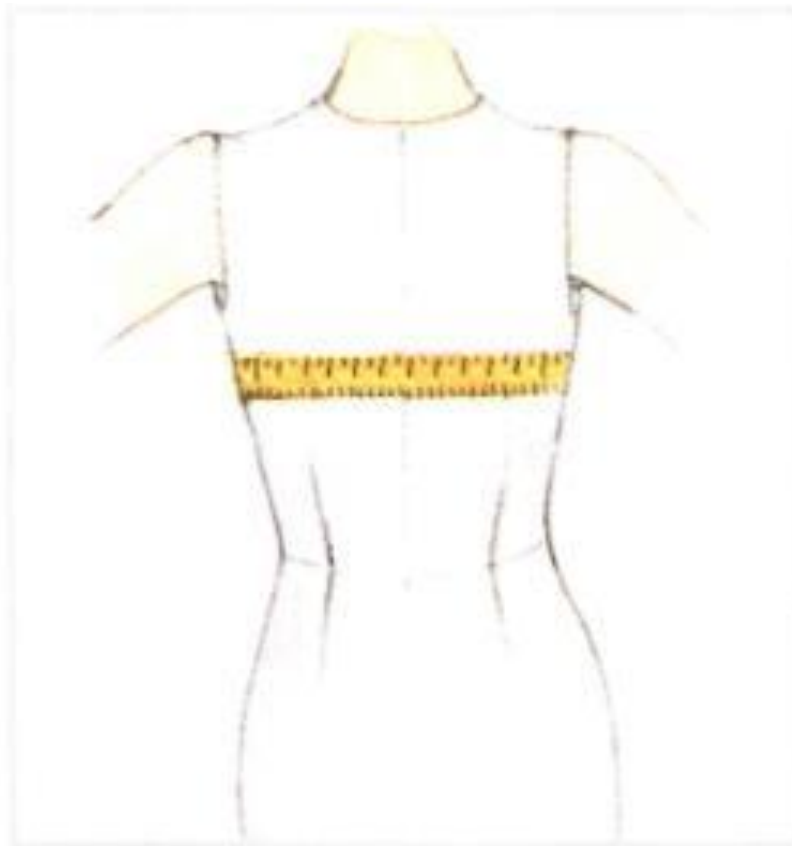
ПРАВИЛА СНЯТИЯ МЕРОК

- **Ширина спины**



ПРАВИЛА СНЯТИЯ МЕРОК

- **Полная ширина спины**



ПРАВИЛА СНЯТИЯ МЕРОК

- Ширина груди



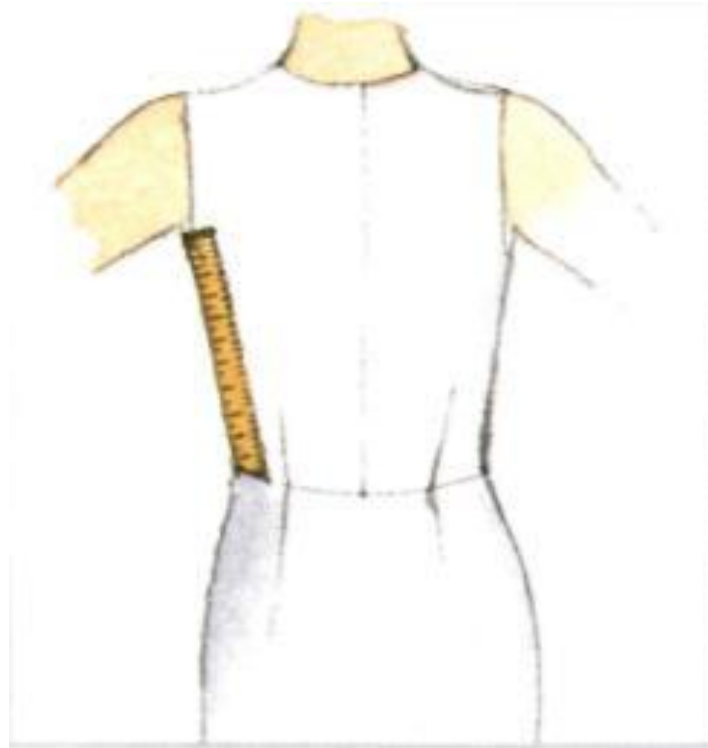
ПРАВИЛА СНЯТИЯ МЕРОК

- **Полная ширина груди**



ПРАВИЛА СНЯТИЯ МЕРОК

- Боковой шов лифа



ПРАВИЛА СНЯТИЯ МЕРОК

- **Ширина плеча**



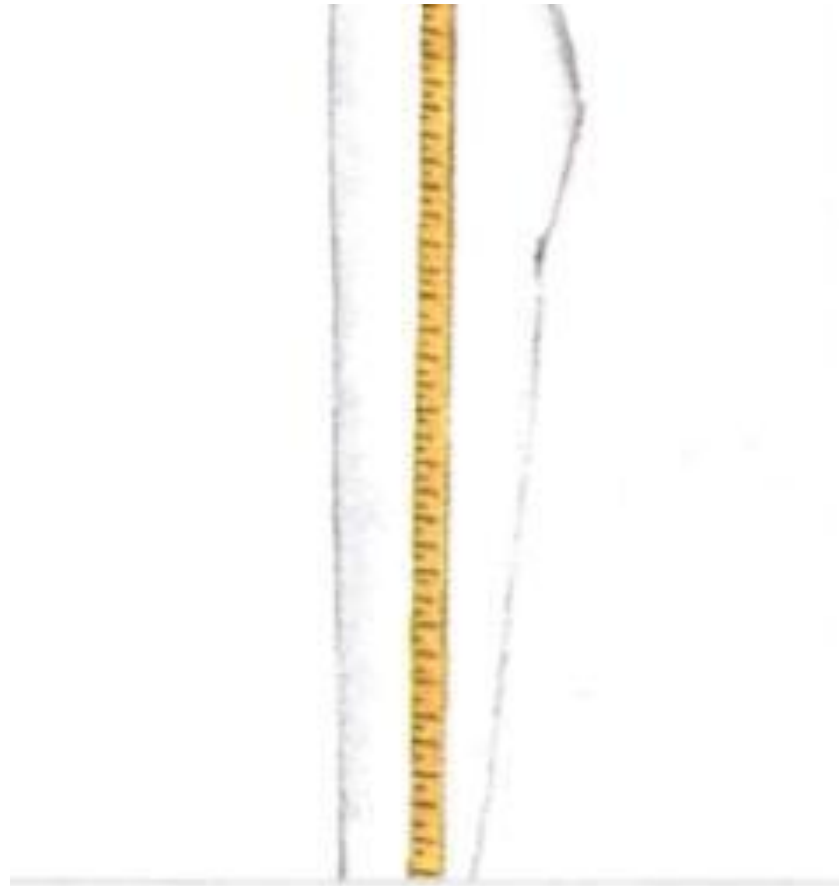
ПРАВИЛА СНЯТИЯ МЕРОК

○ Высота сиденья



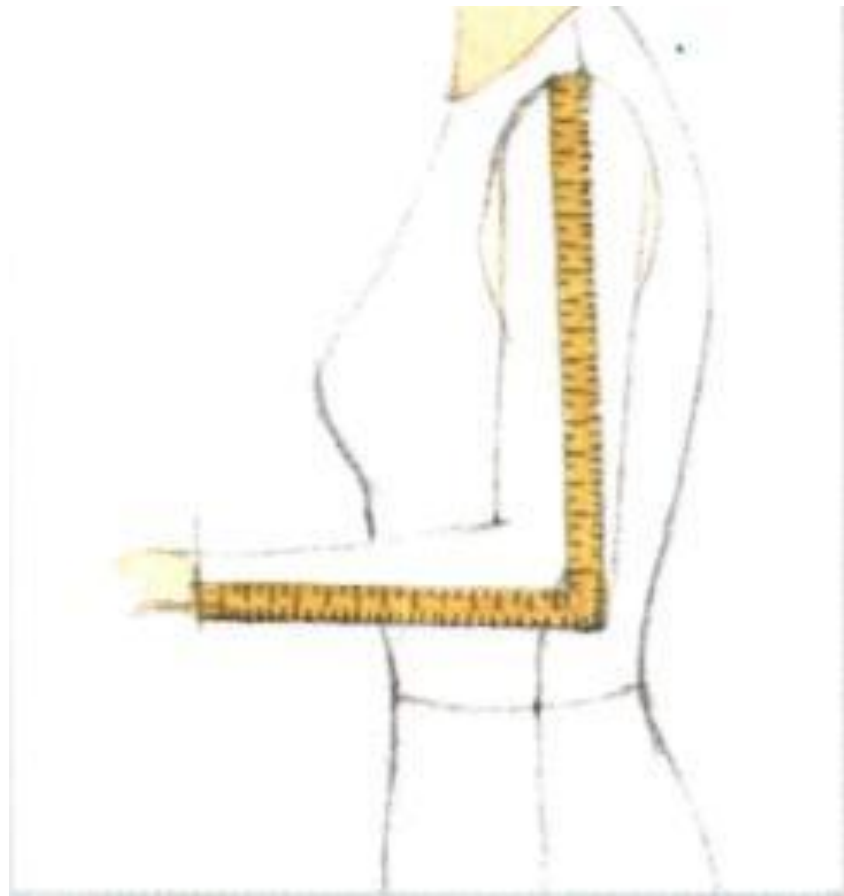
ПРАВИЛА СНЯТИЯ МЕРОК

- Боковой шов
брюк



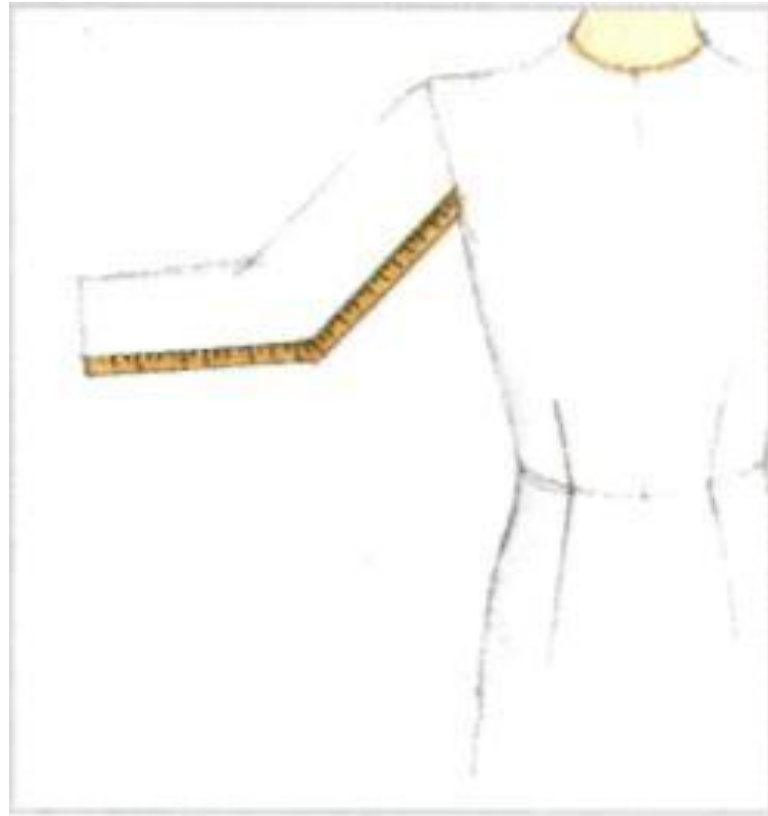
ПРАВИЛА СНЯТИЯ МЕРОК

- Длина рукава по
верху



ПРАВИЛА СНЯТИЯ МЕРОК

- **Длина рукава по
низу**



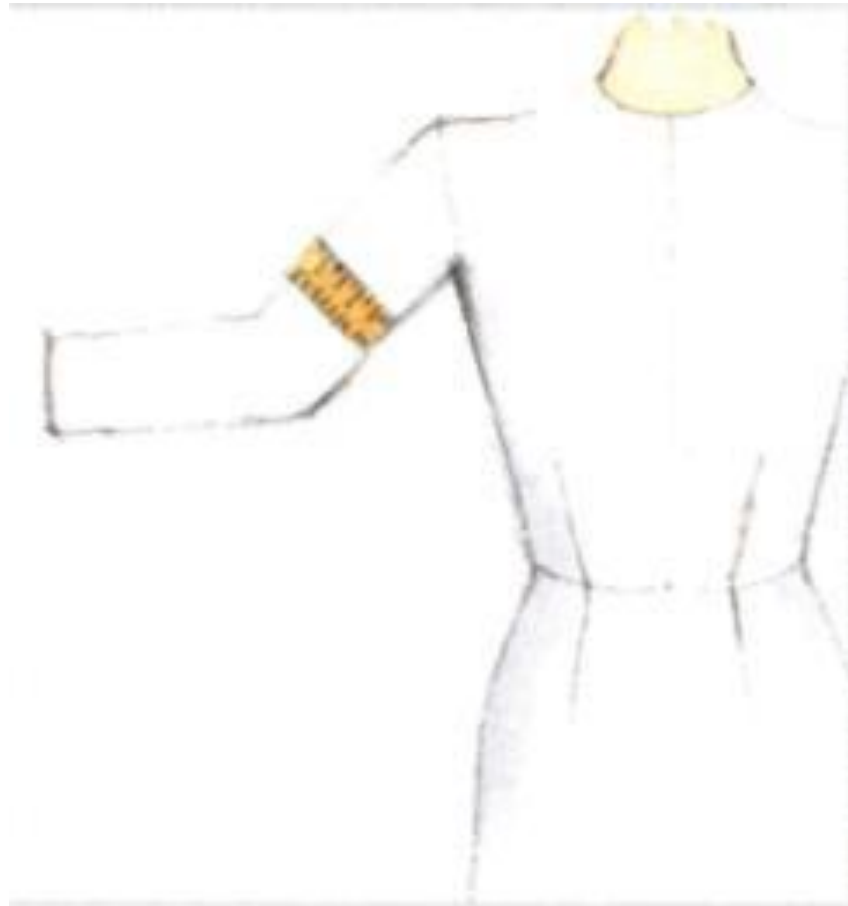
ПРАВИЛА СНЯТИЯ МЕРОК

- **Обхват локтя**



ПРАВИЛА СНЯТИЯ МЕРОК

- **Обхват предплечья**



РАЗМЕРНАЯ ТАБЛИЦА

Мерки	Размеры
Обхват груди	
Обхват талии	
Обхват бедер	
Обхват шеи	
Длина спины по середине	
Высота плеча переда	
Ширина плеча	
Длина рукава по верху	
Обхват предплечья	
Обхват запястья	
Длина брюк по боковому шву	