

Д.И. ФОНВИЗИН
«Недоросль»

Вопросы:

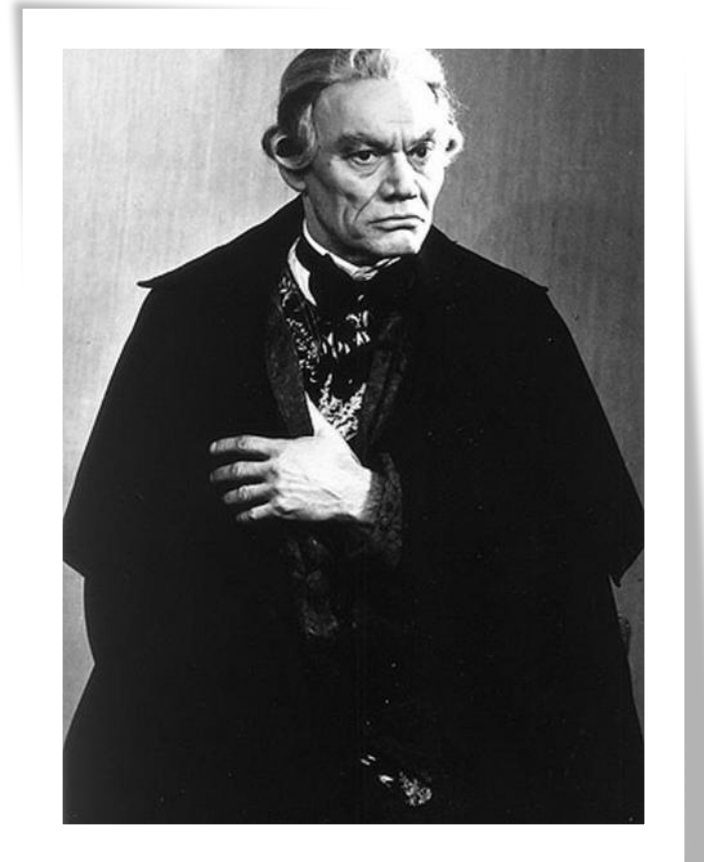
1. Что можно сказать о системе воспитания в семье Простаковых?
2. В чём смысл названия комедии?
3. Какие качества объединяют Скотинина, Митрофанушку, Г-жу Простакову?

ПОЛОЖИТЕЛЬНЫЕ ПЕРСОНАЖИ КОМЕДИИ



СТАРОДУМ

1. Можно ли считать Стародума выразителем авторских идей?
2. Какие положительные качества можно выделить в этом персонаже?



СТАРОДУМ

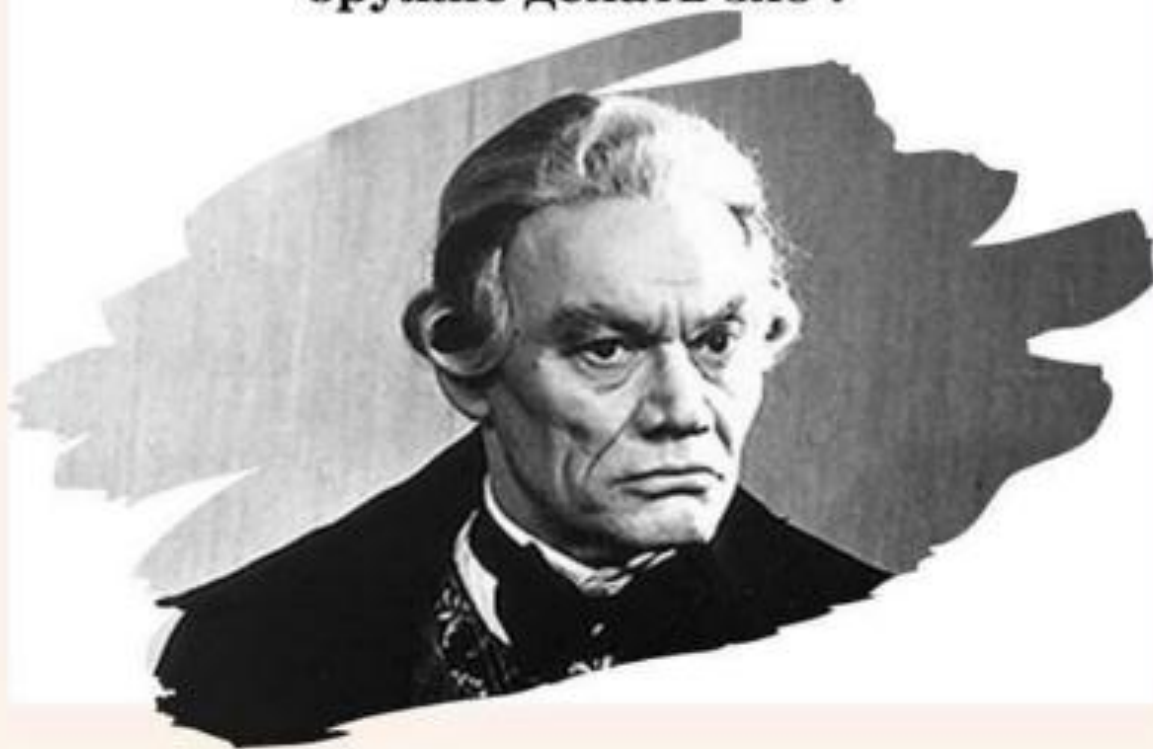
Человек, думающий "по-старому"
(отдаёт предпочтение предыдущей,
Петровской эпохе, сохраняет её традиции, т.к.
воспитан в духе Петровского времени).



Человек просвещённый, патриот. Требует
ограничения произвола помещиков-крепостников:
"Угнетать рабством себе подобных незаконно".

СТАРОДУМ

Нравственность ценит выше просвещённости:
"Ум, коли он только ум, самая безделица...
Прямую цену уму даёт благонравие. Без
него умный человек - чудовище. Наука в
развращённом человеке есть лютое
оружие делать зло".



СТАРОДУМ

Указывает главную причину проявления таких людей, как Простаковы и Скотинины, - это государство. Благодаря указам императрицы, охранявшим права дворянства, в стране процветают "вывихнутые", "немые", "горбатые" души, в которых, по словам Стародума, **"благородство погребено с их предками"**. В этом и заключается весь пафос обличительной комедии.



ПРАВДИН

1. Кто такой Правдин?
2. Что делает Правдин в конце пьесы?
3. Какими положительными качествами он наделён?



ПРАВДИН



Правдин - честный и
безупречный
чиновник (ревизор,
наделённый правом
отбирать у жестоких
помещиков имения в
опеку).

Главной своей задачей не только в силу должности,
но и "из собственного подвига сердца" Правдин
считает пресечение своеволия помещиков, которые,
**"имея над людьми своими полную власть,
употребляют её во зло бесчеловечно"**.

МИЛОН

1. Какие идеи воплощены в Милоне?
2. Почему Софья выбирает Милона, а не Митрофана?



МИЛОН

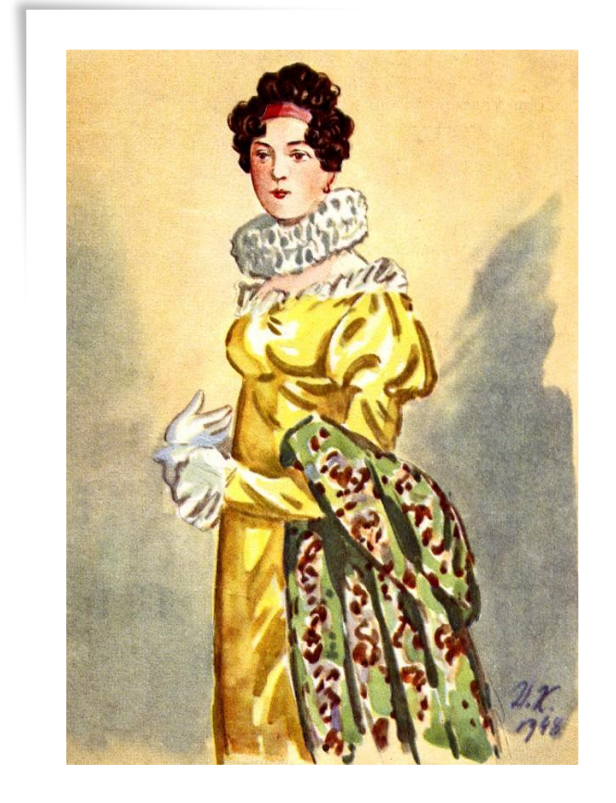
Милон - верный своему долгу офицер,
патриот.



Искренне любит Софью, не ищет
выгоды от женитьбы на ней.
Спасает её от похищения,
становится женихом Софьи.

СОФЬЯ

1. Назовите черты нравственного идеала в образе Софьи.
2. Софья – какая она?



СОФЬЯ

Софья - образованная и скромная девушка,
воспитана в духе уважения и почитания
старших.



Является воплощением "добродетели в руках
порока".

СОФЬЯ

Сватовство к Софье
Скотинина, Митрофана и Милона
образует основную сюжетную линию
комедии.



В финале комедии попытка похитить Софью
приводит к краху власти Простаковой, имение
которой Правдин берёт под опеку.

Воспитатели Митрофана

1. Еремеевна
2. Пафнутыч Цыфиркин
3. Сидорыч Кутейкин
4. Вральман



ФИНАЛ КОМЕДИИ

Смешон или трагичен финал комедии «Недоросль»?



ЗНАЧЕНИЕ ПРОИЗВЕДЕНИЯ

«Народная» (по словам Пушкина) комедия «Недоросль» отразила острые проблемы русской жизни. Зрители, видя её в театре, сначала от души смеялись, но потом ужасались, испытывали глубокую печаль и именовали весёлую пьесу Фонвизину современной русской трагедией.

В комедии Фонвизина есть и гротеск, и сатирический комизм, и фарсовое начало, и очень много серьёзного – такого, что заставляет зрителя задумываться.