

Урок -путешествие

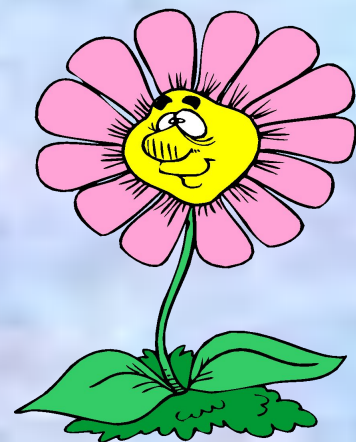
по теме

"ИМЯ СУЩЕСТВИТЕЛЬНОЕ"

для учащихся 6 класса

ЗАДАЧИ УРОКА:

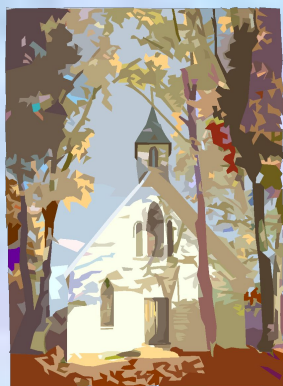
- привести в систему и закрепить знания, полученные при изучении темы «Имя существительное» в 5 классе;
- осуществить контроль умений



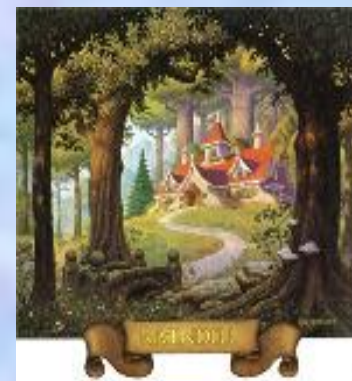
Город существительных



Улица Постоянных признаков



Улица Непостоянных признаков



ОДУ

ШЕВ

ЛЁН

НЫЕ



НЕОДУ

ШЕВЛЁ

ННЫЕ

Дворец

Распределите слова на две группы

**Мужчина, верх,
здоровье, кошка, начало,
шапка, друг, день,
девочка, собака, ключ,
малыш.**



**ДВОРЕЦ ЗНАТНОГО
РОДА
ИМЕНИ**

. Брат, берёза,
печенье, телефон,
трава, сестра,
солнце, бабушка,
доброта, поле, поход,
яблоня, облако,
крыло, берег.



Королевство склонений

1 СКЛОНЕНИЕ	2 СКЛОНЕНИЕ	3 СКЛОНЕНИЕ
ЖЕН. РОД А Я МУЖ. РОД	МУЖ. РОД О СР. РОД Е	ЖЕН. РОД Ь

- ◆ рожь
- ◆ тополь
- ◆ досада
- ◆ шалаш
- ◆ смелость
- ◆ картошка

- ◆ картофель
- ◆ местность
- ◆ циркуль
- ◆ аллея
- ◆ ветка
- ◆ ночь



**Усадьба собственных и
нарицательных
имён существительных**

Игра «Я работаю волшебником»

- птица орёл
- цветок роза
- плодородная земля
- воздушный шарик



ОРФОГРАФИЧЕСКИЙ ЛЕС

ЛЕС

**Любоваться чиж...м, суп с
перц...м, говорить со
сторож...м, салат с огурц...м,
быть молодц....м, за лиловой
туч...й, с тяжёлой нош...й, с
опытным врач...м, пять
пальц...в, укрыться плащ...м,
скрыться за шалаш...м.**

Любоваться чиж**О**м, суп
с перц**Е**м, говорить со
сторож**Е**м, салат с
огурц**О**м, за лиловой туч**Е**й,
с тяжёлой нош**Е**й, с
опытным врач**О**м, пять
пальц**Е**в, укрыться
плащ**О**м, скрыться за
шалаш**О**м.

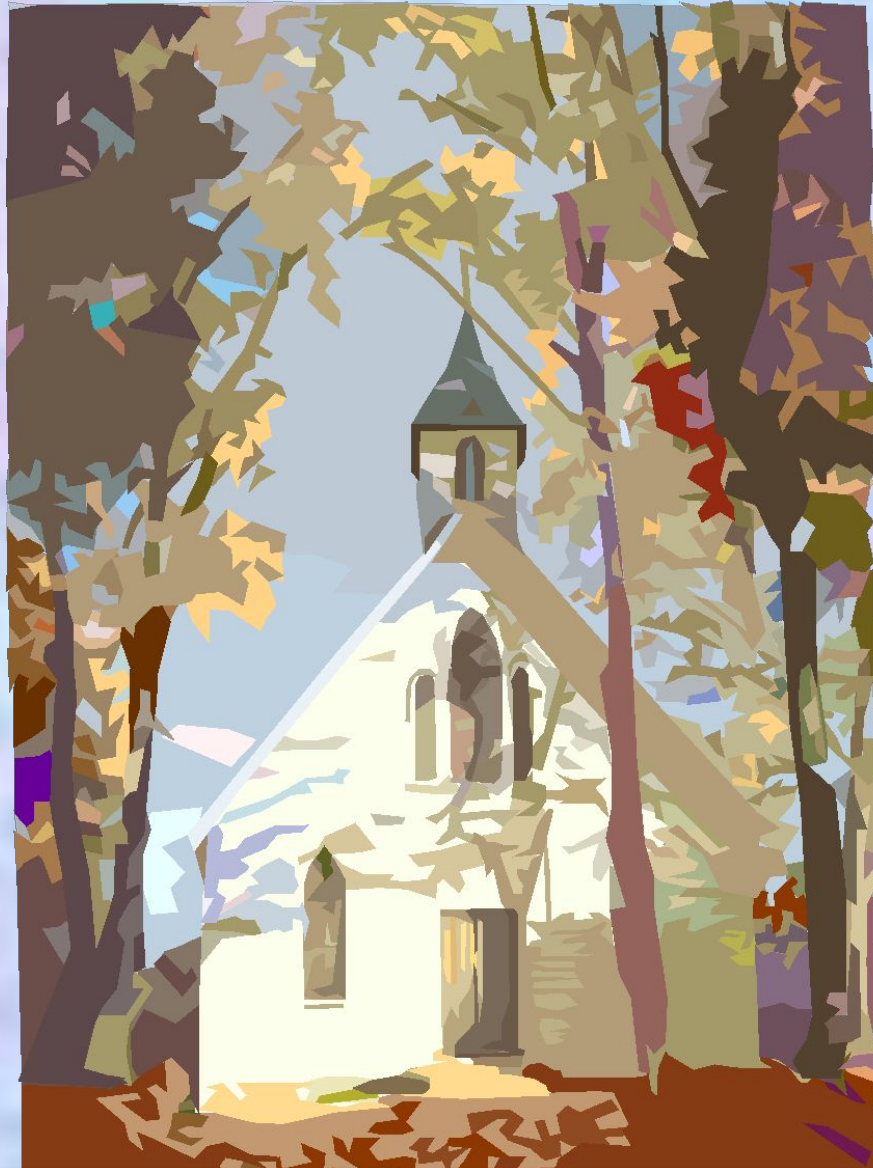
падеж



число

**Детство, цемент,
город, очки, грабли,
железо, бензин,
школа, темнота,
хлопоты.**

**Стоять под окном,
висеть на ветке, сидеть у
костра, около площади,
спуститься к реке,
говорили о дороге,
учиться в школе, гулять
у моря.**



Замок разборов

У старой ёлки **3**
высунулся
белый грибочек **3 4** .

Морфологический разбор существительного (паспорт)

Я, _____, - имя существительное, так как
обозначаю _____ и отвечаю на вопрос
_____.

1. Моя начальная форма: _____.

2. Мои морфологические признаки:

а) постоянные: по разряду я существительное -
_____, _____ (одушевленное-
неодушевленное), _____ (рода),
_____ (склонения);

б) непостоянные: стою в форме _____
(числа), _____ (падежа).

3. Работаю в соседнем государстве Синтаксисе.
Сегодня я играю роль _____.

Графический диктант

1. Имя существительное – это часть речи, которая отвечает на вопрос кто? или что?
2. Имя существительное – это часть речи, которая обозначает признак предмета
3. Имена существительные бывают одушевлённые и неодушевлённые.
4. Имена собственные пишутся с маленькой буквы.
5. Имена существительные изменяются по числам и падежам.
6. Изменение имён существительных по падежам называется склонением.
7. В русском языке шесть падежей.
8. При склонении имён существительных изменяется только окончание.
9. Одушевленные имена существительные отвечают на вопрос – что?, а неодушевленные – на вопрос кто?
10. Имена существительные бывают только женского и среднего рода.