

# Путешествие по Горному Алтаю (интегрированный урок)

Урок математики по теме:

«Проценты» 5 класс

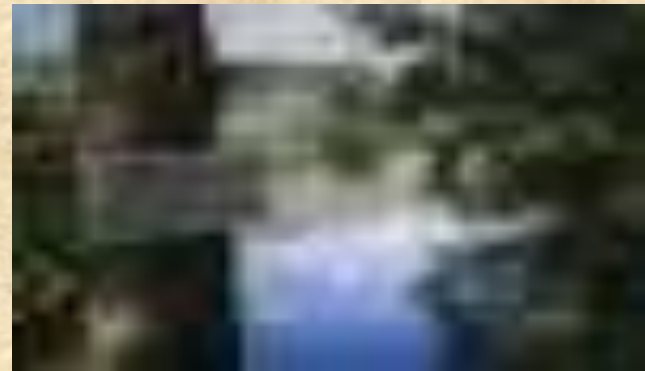
Феофелактова Мария

Степановна

учитель МБОУ

«Чендекская СОШ»

1. На территории Горного Алтая более 7 тыс. озёр общей площадью 600 км<sup>2</sup>. Найдите площадь Телецкого озера, площадь которого составляет 38,5% от всех площадей озёр.



## Интересные факты о Телецком озере

Озеро занимает 4-ое место в России по глубине

Коренные народы называли это озеро Алтынко́ль (в переводе с алтайского Золотое озеро)

Здесь каждый камень пропитан легендой. На его берегах до сих пор живут шаманы

Здесь сохранились памятники древнейших культур VI—III вв. до н.э. Примерно в 45 км от Телецкого озера на берегу реки Еринат живёт единственная представительница семьи отшельников-староверов — Агафья Лыкова

Здесь произрастают лучшие кедровники планеты



2. Наибольшая глубина Байкала, самого глубокого озера в мире, 1642 м, а глубина Телецкого озера-325 м. Сколько процентов составляет глубина Телецкого озера от Байкала? (ответ округлите до десятых)



**Горный Алтай - страна голубых озер!** В Горном Алтае находится несколько тысяч озер. Небольшие горные озера придают природным ландшафтам неповторимую живописность. Самое большое озеро Алтая - Телецкое озеро - расположено среди высоких горных хребтов и со всех сторон окружено тайгой. Телецкое озеро традиционно считается символом Алтая.



3.Самое тёплое озеро Горного Алтая – Ая- по глубине составляет 6,7% от глубины Телецкого озера -325 м. Какова его глубина?



## Озеро Ая

Живописное теплое горное озеро Ая расположено неподалеку от одноименного села, в 25 км от Горно-Алтайска. Летом вода озера прогревается до 20 градусов и выше.

В переводе с тюркского "Ай" означает "луна", и действительно, озеро имеет форму полумесяца. Озеро Ая, расположенное как бы в ложбине, среди зеленых гор, характеризуется прозрачной и теплой водой. Оно заполняет одну из трех котловин на поверхности террасы. Длина береговой линии озера Ая 1410 м, максимальная

глубина 21,8 м, площадь 9 га.



4. Напротив самого глубокого места Телецкого озера – 325м находится водопад Корбу, высота которого составляет 3,8% от глубины. Найдите высоту водопада.





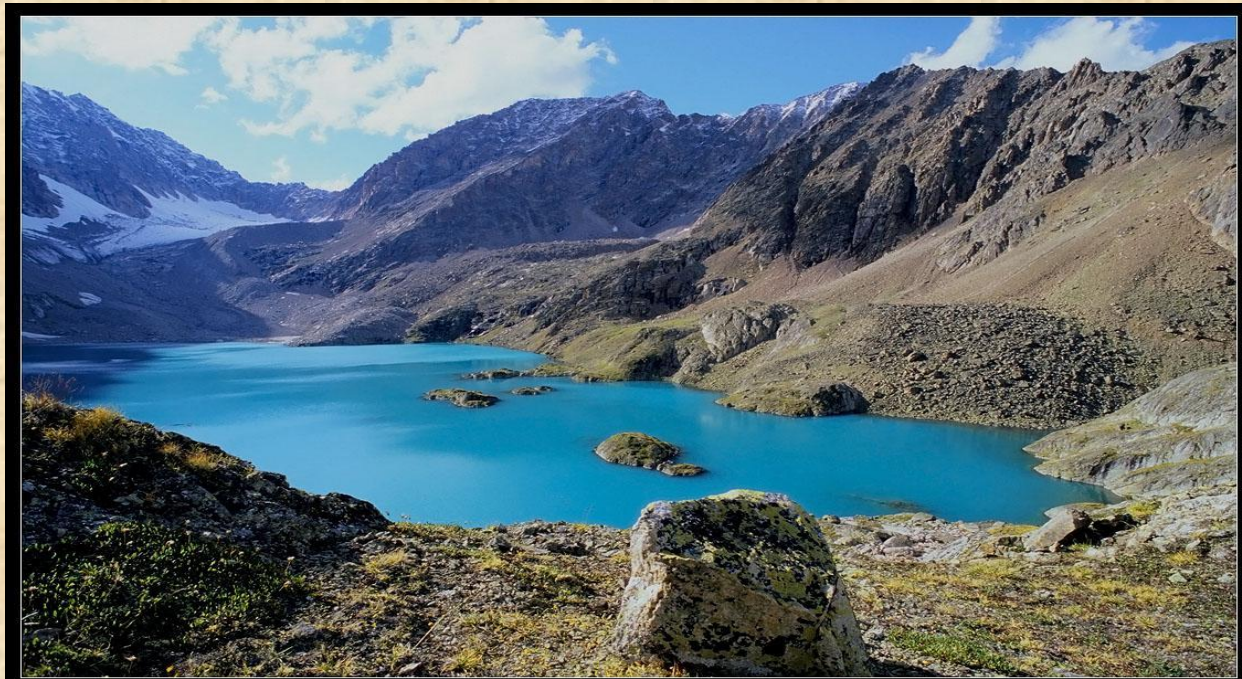
Водопад Корбу - самый живописный водопад в окрестностях Телецкого озера. Он находится в 100 метрах от устья реки Большая Корбу, впадающей в [Телецкое озеро](#) в его восточной части.

Пара минут пути от берега озера - и у Вас перед глазами огромная масса воды, падающая отвесно с каменного выступа высотой 12.5 метров!

Вокруг водопада постоянно находится облако водяной пыли, образуемой водопадом.



5. В Горном Алтае есть группа Мультинских озёр. Нижнее озеро находится на высоте 1710 м от уровня моря, а Верхнее озеро находится на 12% выше. Найдите на какой высоте от уровня моря находится Верхнее озеро.



Мульти́нские озера - это группа озер ледникового происхождения, два из которых - Нижнее и Среднее - объявлены памятниками природы. Верхнее входит в состав Катунского заповедника. Озера находятся на территории Усть-Коксинского района Республики Алтай. Река Мульта протекает по сравнительно неглубокой долине северного склона западной части Катунского хребта. В долине реки Мульта находятся Мульти́нские озера, к которым относятся: Верхнее, Среднее и Нижнее Мульти́нские.



6. Высота «каменных грибов» составляет 0,8% от горы Белухи, высота которой 4506 м. Найдите высоту «грибов». (ответ округлите до десятых)



**Горный Алтай - страна для первооткрывателей! Здесь Вы сможете увидеть собственными глазами множество курганов, исторических памятников, древних стел. Вы сможете увидеть даже самые настоящие петроглифы, высеченные древними людьми на скалах!**



# ОТВЕТЫ:

1) 231 м<sup>2</sup>

2) 19,8%

3) 21,8 м

4) 12,35 м

5) 1915,2 м

6) 36,048 м

**ВСЕГО  
ДОБРОГО!**