

МКОУ Квитокская СОШ № 1

Урок по теме:

**«Умножение десятичных дробей на натуральное число»**



# I. Устный счет

## I. Разминка

$$7^2 - 5^2$$

$$\times 3$$

$$: 4$$

$$+ 12$$

$$\underline{: 2}$$

?

$$9^2 + 3^2$$

$$: 6$$

$$+ 30$$

$$\times 2$$

$$\underline{: 15}$$

?

$$4^3 - 14$$

## *2. Взаимопроверка ответов (работа в парах)*

**49; 25; 24; 72; 18; 30; 15.**

**100; 16; 84; 21; 48; 16; 80.**

**81; 9; 90; 15; 45; 90; 6.**

**64; 50; 2; 34; 75; 5.**





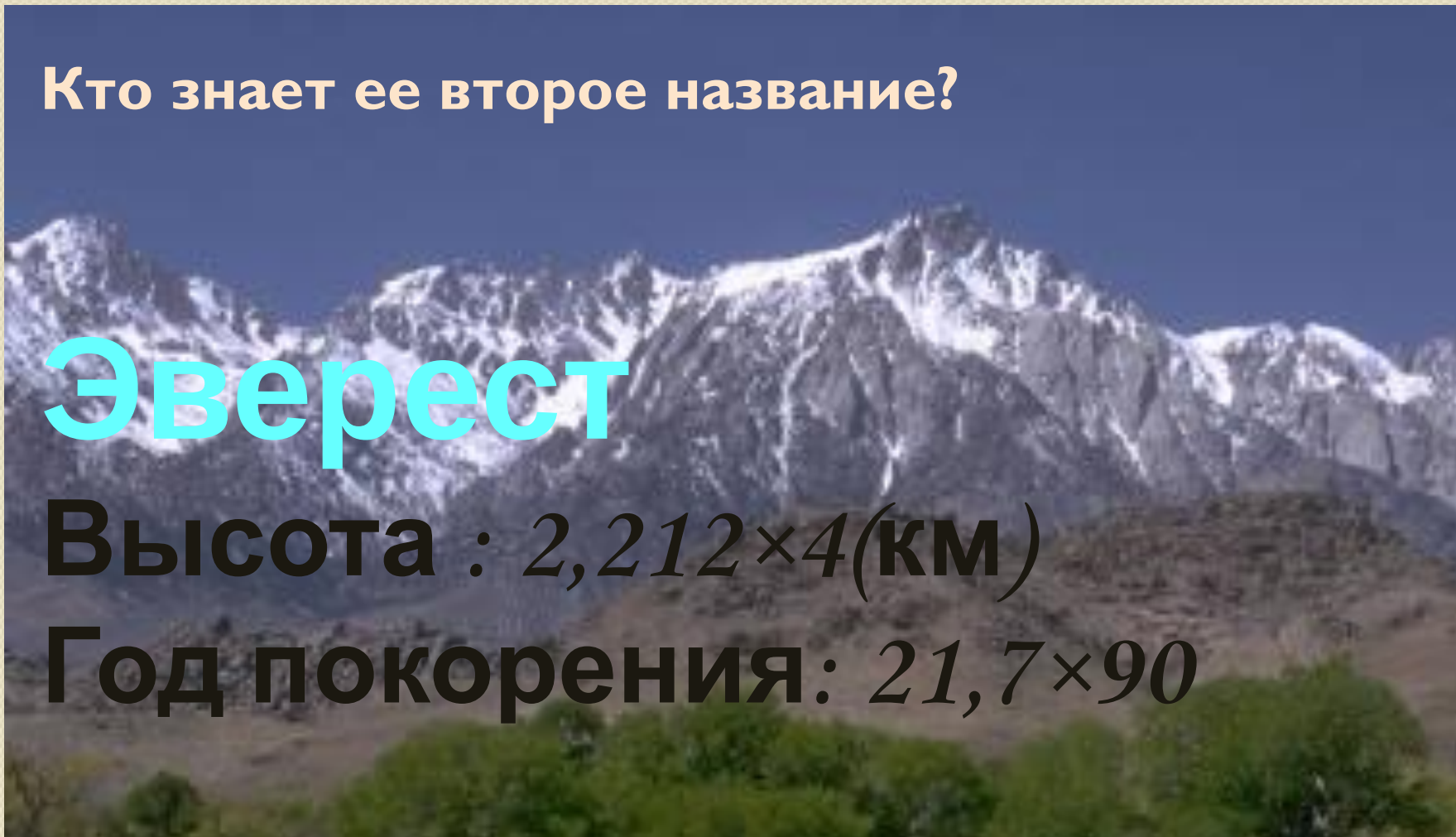
1	5,5	0,19	3,3	0,19	8,1	1,02	4,4	5,11	3,3	10
Д	Ж	О	М	О	Л	У	Н	Г	М	А

Кто знает ее второе название?

**Эверест**

**Высота :  $2,212 \times 4$  (км)**

**Год покорения:  $21,7 \times 90$**







□ Кто готов вычислить высоту Эвереста?

$$2,212 \times 4 =$$

□ 8,848 км

□ Объясните как вы понимаете эту высоту?

□ 8 км 848 м.

□ Узнайте в каком году она была покорена?

$$21,7 \times 90 =$$

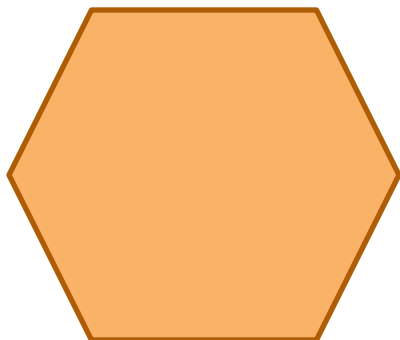
□ 1953 год

□ Кто знает, где находится эта горная вершина?

□ В Больших Гималаях на границе Китая с Непалом.

### 3. Решение задач( №1308, №1309)

№ 1308



$$a = 9,76 \text{ см}$$

$$P = 6 \cdot a$$

$$P = 6 \cdot 9,76 = 58,56 \text{ см}$$

№1309



$$m = 57,85 \text{ кг}$$

$m$ -9 электромоторов?

$$9 \cdot 57,85 = 520,65 \text{ кг}$$

# IV.ПОВТОРЕНИЕ

Задание 1. Округлить до десятых  
Округлить до целых

$$2,789 \approx$$

$$0,8321 \approx$$

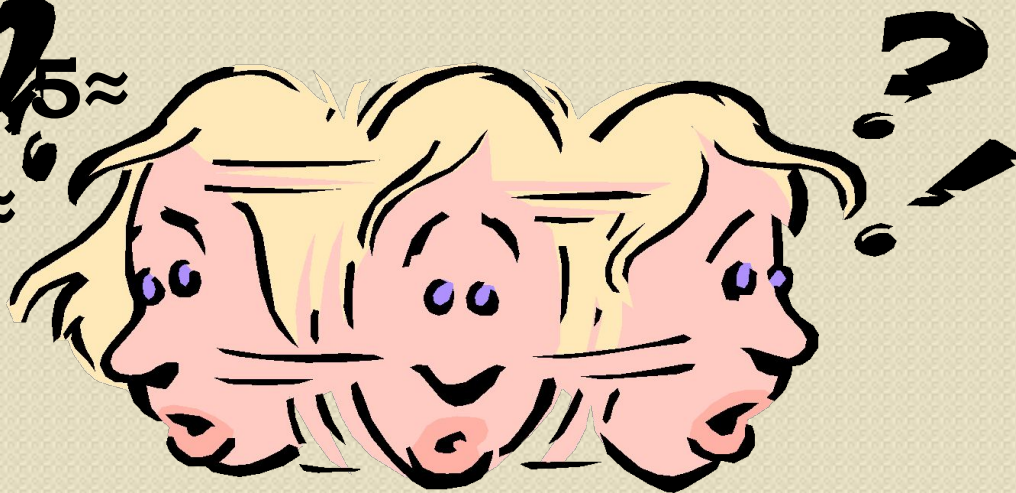
$$247,356 \approx$$

$$32028,7 \approx$$

$$16513,5 \approx$$

$$811,9 \approx$$

Задание 2.





A scenic view of a mountain range with snow-capped peaks and green trees in the foreground. The text "Спасибо за внимание!" is overlaid in the center in a large, red, serif font.

**Спасибо за  
внимание!**