

***«Сложение и  
вычитание дробей  
с одинаковыми  
знаменателями»***

Учитель математики: Дагба Айлана  
Васильевна

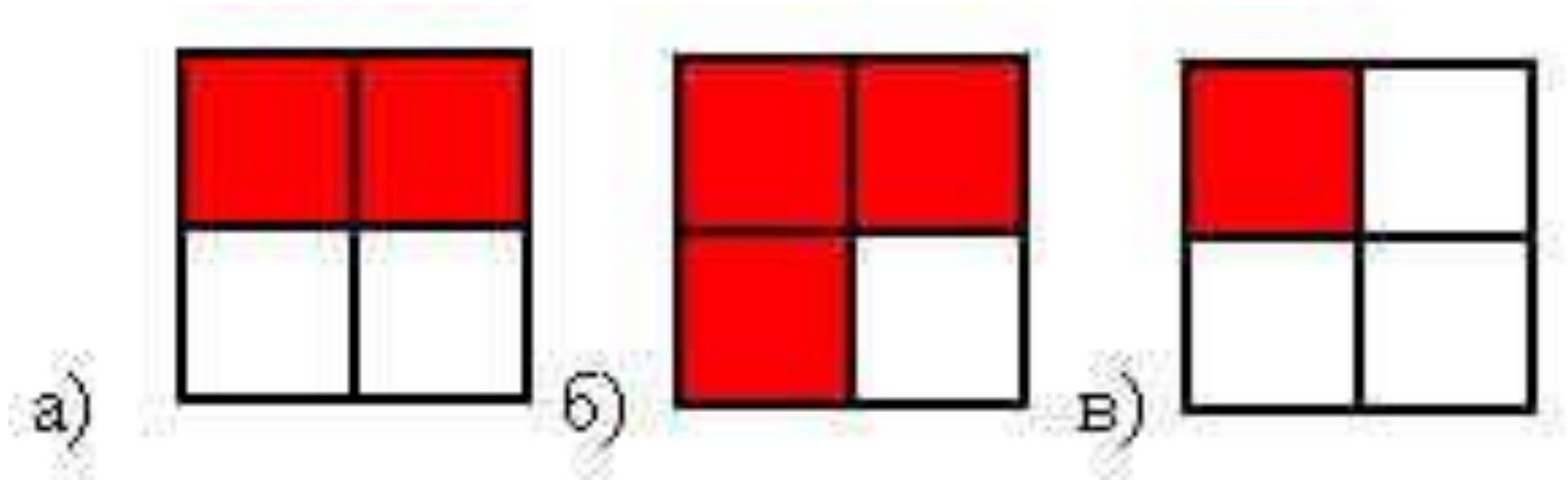
Здравствуйте, ребята!



ГОША

ПАША

- Какая часть квадрата закрашена на рисунках?



В году 365 дней. В феврале - 28 дней, а в июле 31 день.  
Какую часть года составляет февраль, а какую - июль?



Ответ: **28** года, **31** года  
**365** **365**

Воронёнок спит 9 часов в сутки, а учится 5 часов.

Какую часть суток он спит, а какую - учится?



Ответ:

9

часть суток он спит,

5

- учится.

24

24

Длина пойманной воронятами змеи 60 см.  
Какую часть метра составляет длина змеи?



Ответ:

60

метра составляет длина змеи.

100

Вес одного яблока 200 граммов.

Какую часть килограмма весит это яблоко?



Ответ:

200

килограмма весит одно яблоко.

1000

Воронёнок гулял один час.

15 минут он ловил бабочек, а остальные 45 минут учился летать.

Какую часть часа воронёнок ловил бабочек, а какую - учился летать?



Ответ:

15

часа он ловил бабочек,

45

- летал.

60

60





Каждый может за версту  
Видеть дробную черту.  
Над чертой – числитель знайте,  
Под чертою – знаменатель.  
Дробь такую, непременно,  
Надо звать обыкновенной.

- Число, которое показывает, на сколько равных частей разделили целое, называется \_\_\_\_\_.
- Число, которое **знаменатель** показывает, сколько равных частей взято, называется \_\_\_\_\_.  
**числитель**



- 1) Какие дроби называются правильными, а какие неправильными?
- 2) Какие из данных дробей являются правильными? Какие неправильными?

$$\frac{1}{7} \quad \frac{9}{2} \quad \frac{33}{149} \quad \frac{15}{15} \quad \frac{7}{18}$$

- 3) Расположите дроби в порядке возрастания:

$$\frac{3}{14} \quad \frac{9}{14} \quad \frac{1}{14} \quad \frac{14}{14} \quad \frac{11}{14}$$

$$\frac{1}{14} \quad \frac{3}{14} \quad \frac{9}{14} \quad \frac{11}{14} \quad \frac{14}{14}$$

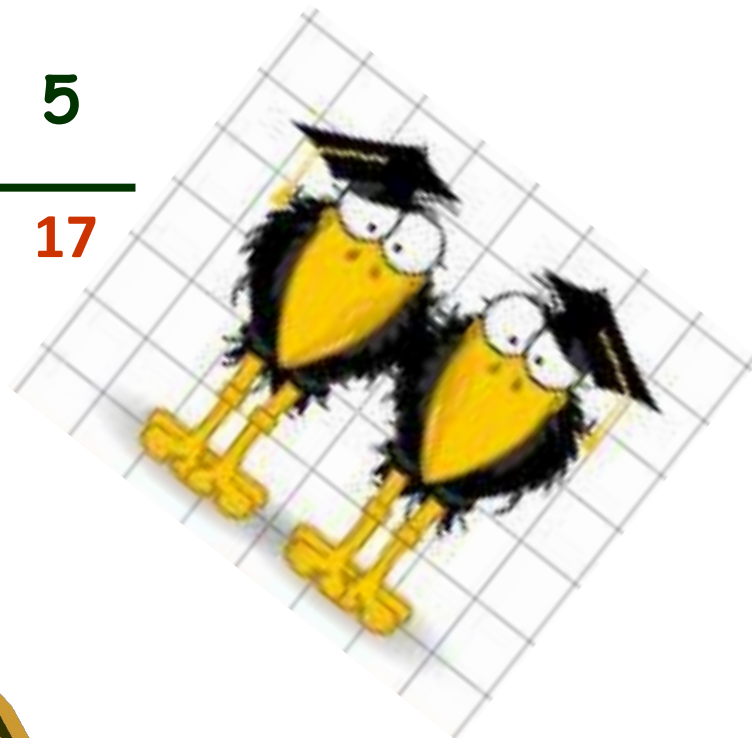


15.02.2020

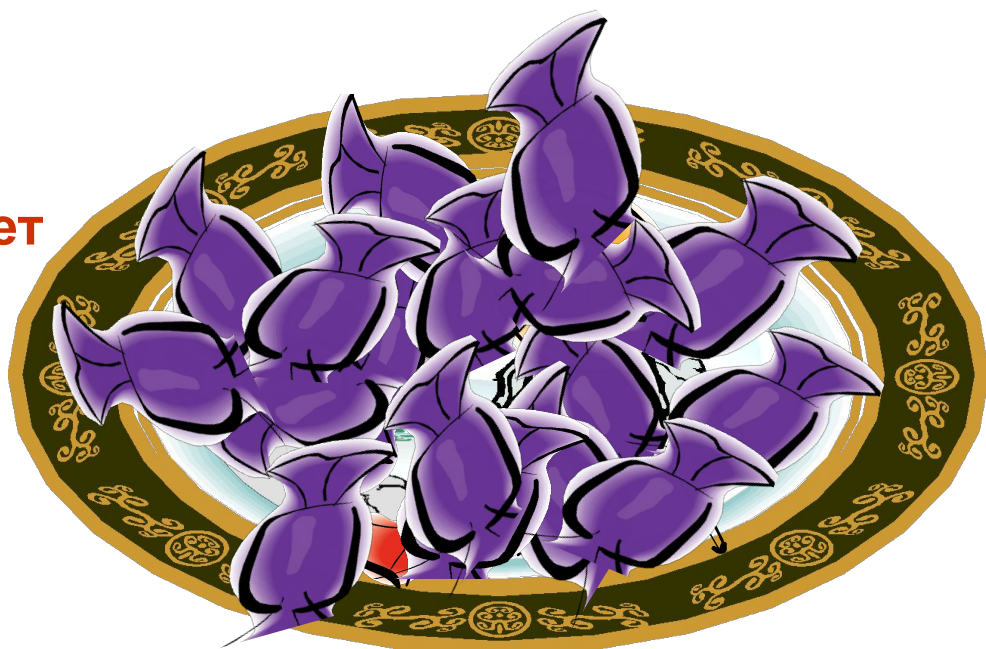
*К л а с с н а я   р а б о т а .*

*Сложение и вычитание дробей  
с одинаковыми знаменателями.*

$$\frac{2}{17} + \frac{3}{17} = \frac{2+3}{17} = \frac{5}{17}$$



17  
конфет



$$\frac{17}{17} - \frac{5}{17} = \frac{17-5}{17} = \frac{12}{17}$$

# Задания из учебника



№ 1011



# Физкультминутка



# Задания из учебника



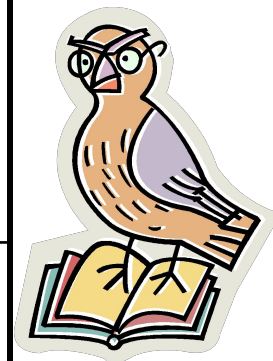
**№ 1018**

(дополнительно: № 1005, 1006)



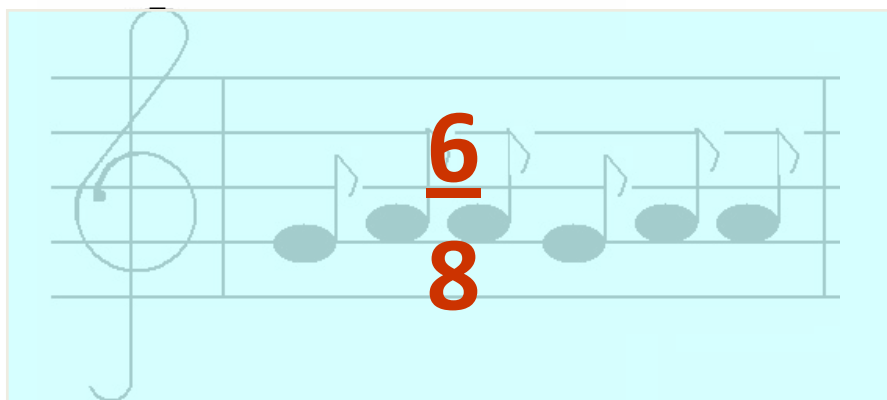
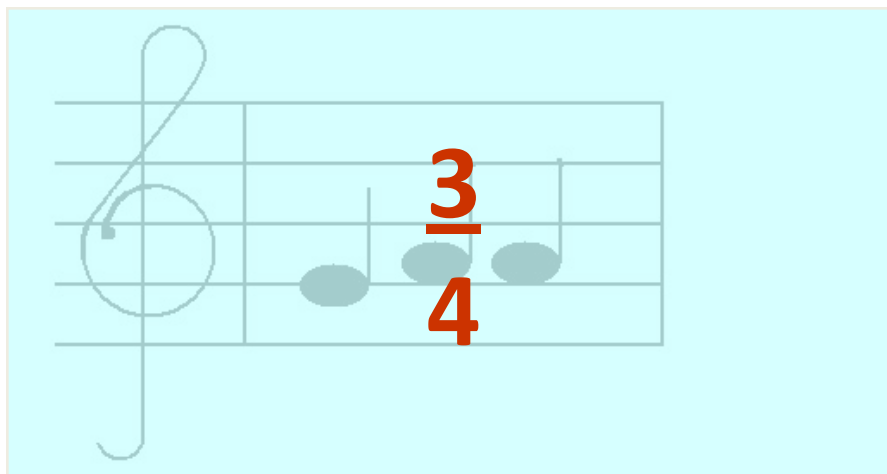
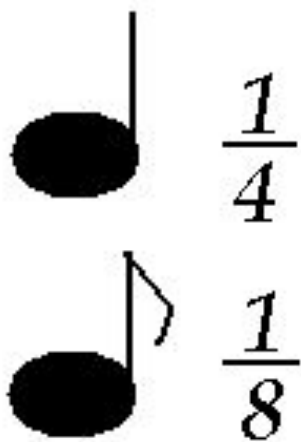
# Заполните таблицу

$a$	$\frac{13}{32}$	$\frac{25}{47}$	$\frac{82}{125}$	$\frac{27}{44}$	$\frac{84}{123}$	$\frac{14}{17}$
$b$	$\frac{9}{32}$	$\frac{3}{47}$	$0$	$\frac{27}{44}$	$\frac{28}{123}$	$\frac{8}{17}$
$a+b$	$\frac{22}{32}$	$\frac{28}{47}$	$\frac{82}{125}$	$\frac{54}{44}$	$\frac{112}{123}$	$\frac{22}{17}$
$a-b$	$\frac{4}{32}$	$\frac{22}{47}$	$\frac{82}{125}$	$0$	$\frac{56}{123}$	$\frac{6}{17}$





- Существует ли связь между математикой и музыкой, а в частности между обыкновенными дробями и музыкой? Ребята, которые учатся в музыкальной школе знают, как связаны ноты и дроби.
- Чтобы найти длину такта, нужно сложить дроби.



# Итак,



- Как складывают дроби с одинаковыми знаменателями?
- Как вычитают дроби с одинаковыми знаменателями?



**Домашнее задание:**

**п.26, № 1039, 1041, №1042**

Спасибо за урок!

