

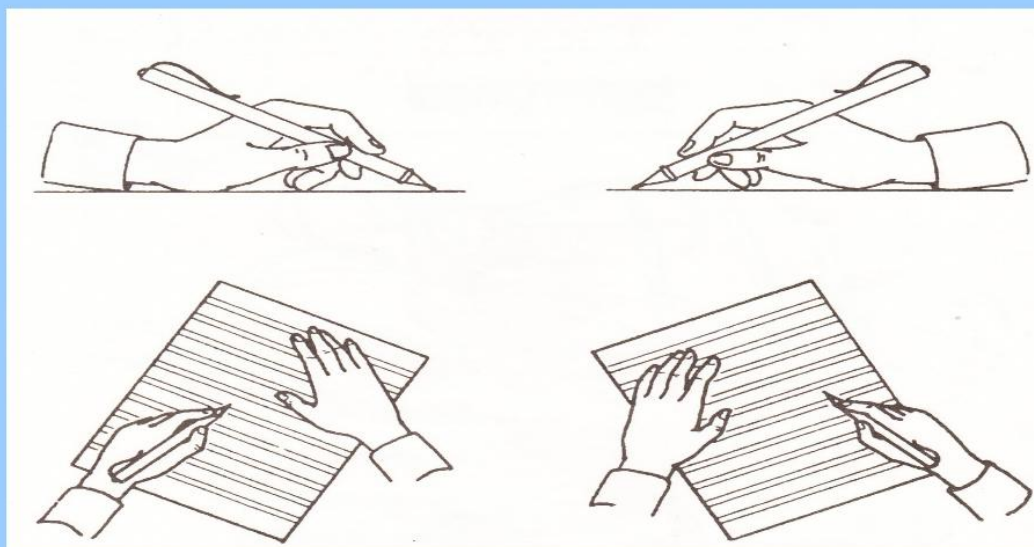
А Б В Ж Е З К

Б В Д Е Ж З И К

Русский язык

1 класс

15 апреля. Классная работа.



*Красиво и чисто в тетради пиши:
Наклон соблюдай, никуда не спеши!*

Чистописание

Ч, Ж, Щ, Ш – на какие группы можно разделить эти буквы?

Какие звуки обозначают эти буквы?

Шипящие согласные

[Ж]   ВСЕГДА ТВЁРДЫЕ

[Ш]   ВСЕГДА ТВЁРДЫЕ

[Ч]   ВСЕГДА МЯГКИЕ

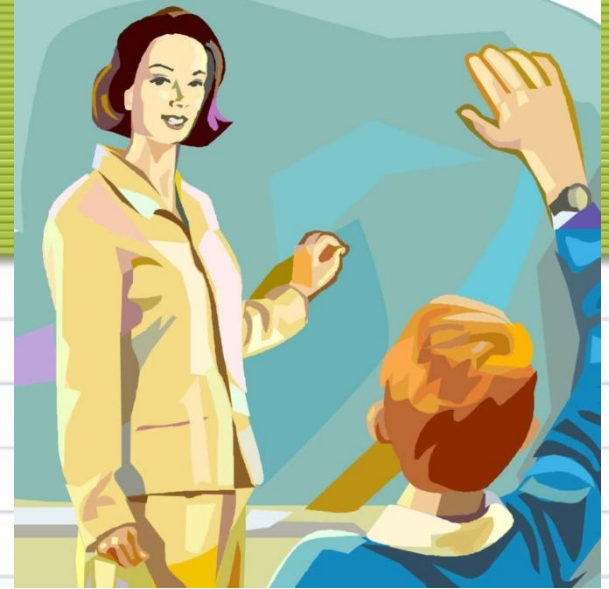
[Щ]   ВСЕГДА МЯГКИЕ

Пропишите строчку **Ж Ш**

И строчку **Ч Щ**

Словарная работа

Мелом пишет и рисует,
И с ошибками воует,
Учит думать, размышлять,
Как его, ребята, звать?.



УЧИТЕ́ЛЬ

Что означает:

Учитель- лицо, которое обучает чему-нибудь, преподаватель.

Гнездо слов:

учи́тельница, учи́тельская, учи́тельский, учи́тельствова́ть.

Пословицы и поговорки:

Дерево и учитель познаются по плоду.

Опыт – самый лучший учитель.

Почитай учителя, как родителя.

Запишите слово, разделите на слоги, поставьте ударение, выделите орфограмму.

у|ч[́]|те[́]ль

Тема урока

Согласные шипящие звуки

- Всегда твёрдые согласные звуки:

[ж], [ш]

- Всегда мягкие согласные звуки:

[ч'], [щ']

Упражнение 1 , страница 46

Шесть мышат в шалаше шуршат.

Жужелица жужжа, жужалила жужа.

Щетинки у чушки, чешуя у щучки.

- ❖ Попробуйте быстро и чётко произнести предложения. Что это?
- ❖ Спиши одну скороговорку. Подчеркни буквы, которые обозначают шипящие звуки.



Упражнение 2 и 3 страница 46

Понаблюдаем:

Речь-меч **вещь-лещ**

непарные мягкие **ч, щ, (й)**

непарные твёрдые **ж, ш, (ц)**

Нож-рожь **камыш-мышь**

- В первый столбик выпиши слова, где все согласные обозначают мягкие звуки
- Во второй столбик выпиши слова, где все согласные обозначают твёрдые звуки

школа, чудо, миля,

щавель, жало, цепь,

часы, люди, лыжи

Проверка:

миля



школа



щавель



жало



люди



лыжи



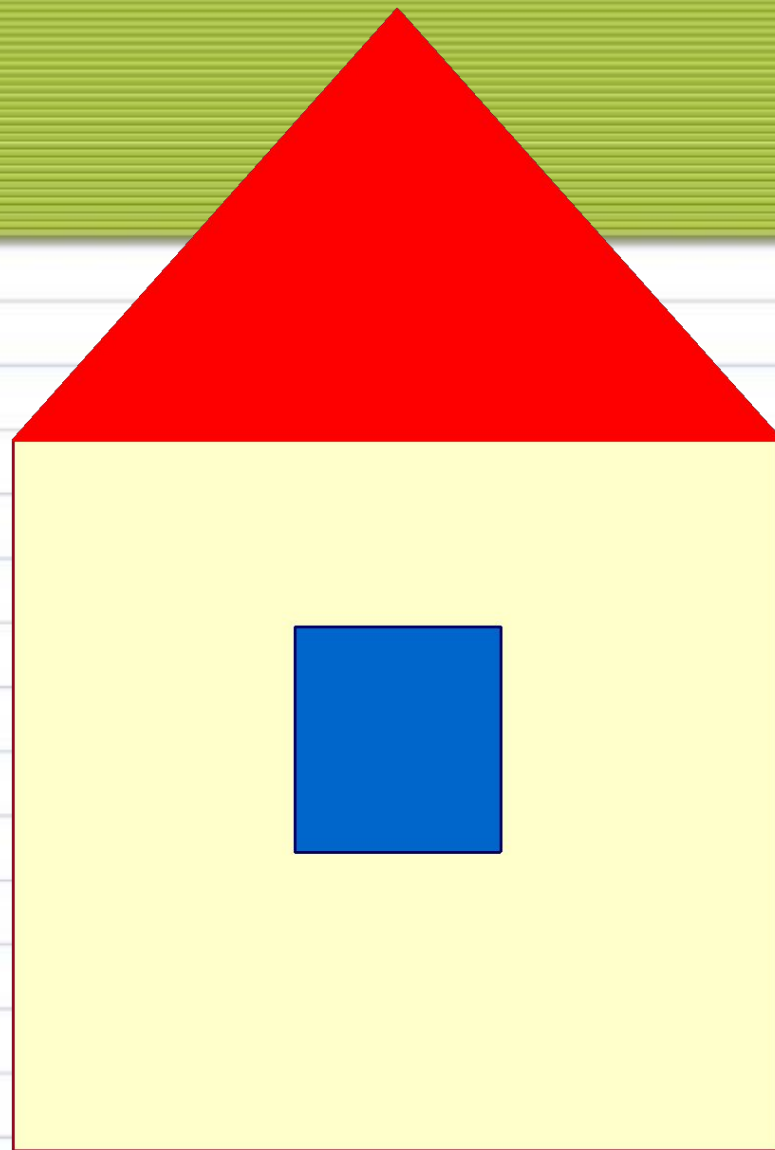
Лишние слова: чудо, цепь, часы

Рефлексия

- Какая была тема урока?
- Что вы сегодня узнали?
- Что мы сегодня вспомнили?
- Где нам могут пригодиться эти знания?

**Стр.47 упр.5,
5 словарных слов**

Выполнить карточки на Учи.ру



Спасибо за урок!
Вы – умнички!