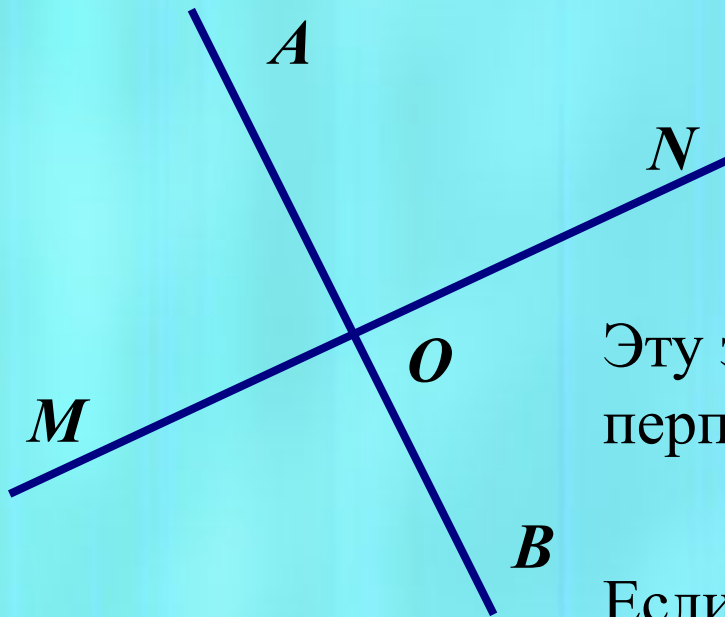


***ПЕРПЕНДИКУЛЯРНЫЕ
ПРЯМЫЕ***

Две прямые, образующие при пересечении прямые углы, называют перпендикулярными.



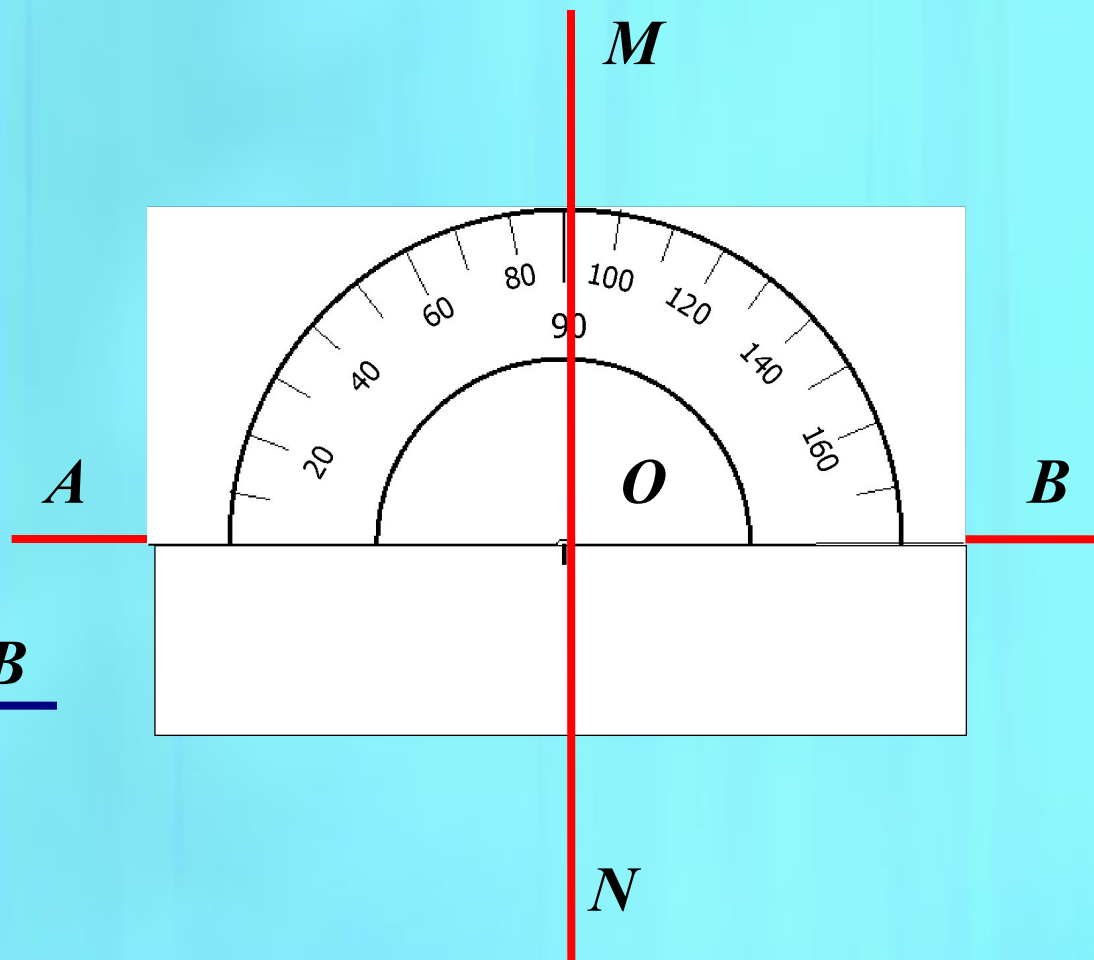
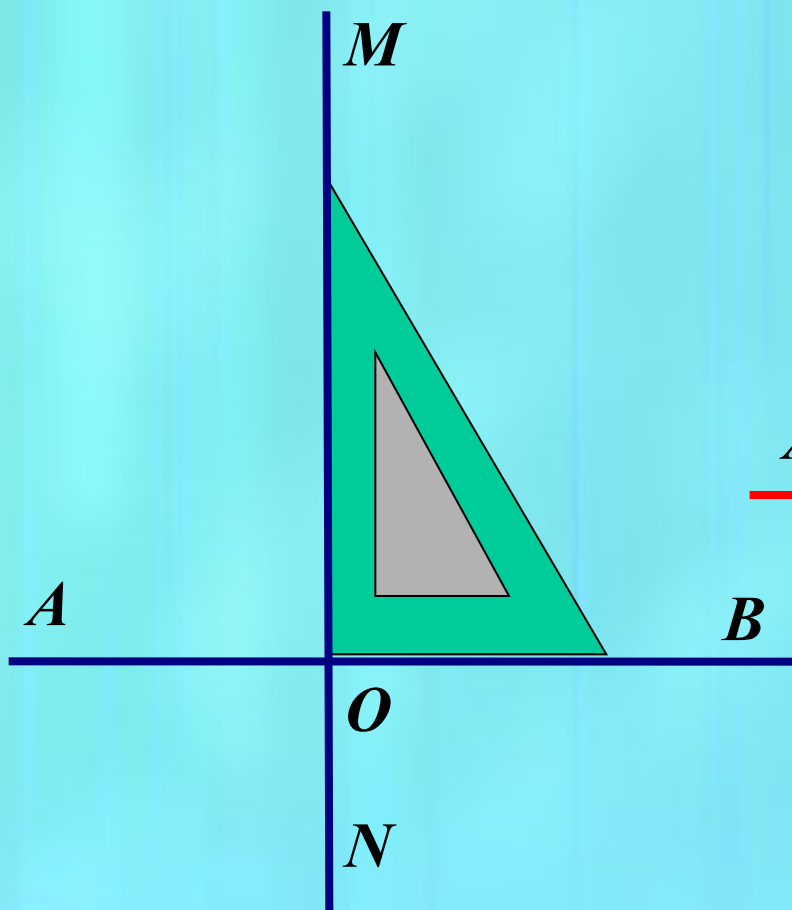
Пишут: $AB \perp MN$

Эту запись читают: «Прямая AB перпендикулярна прямой MN »

Если $AB \perp MN$, то $MN \perp AB$.

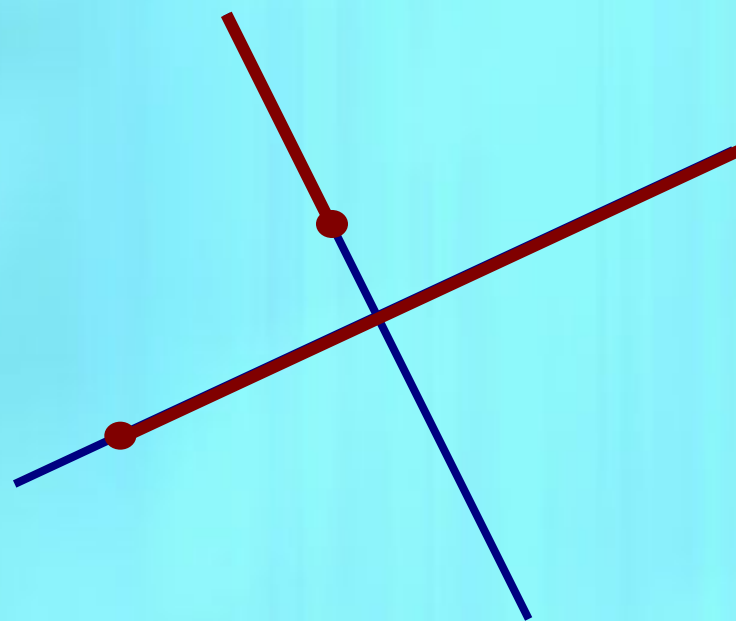
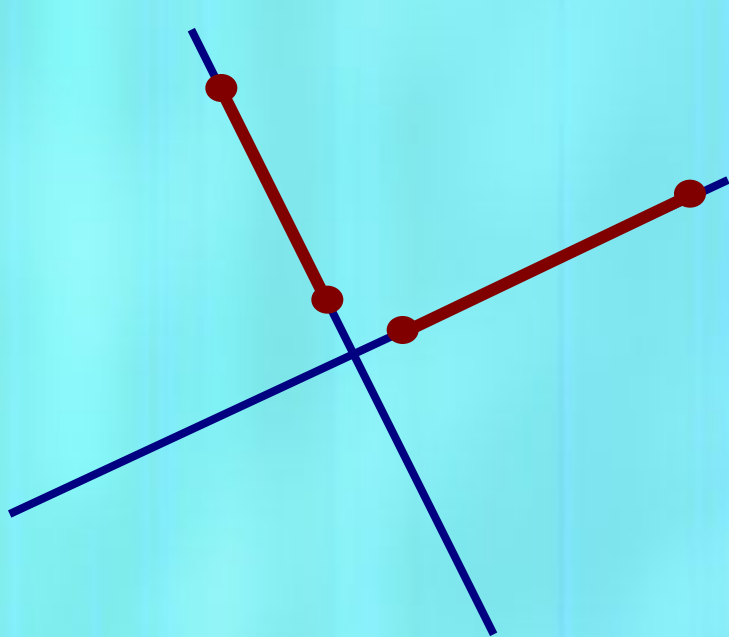
Построение перпендикулярных прямых

Для построения перпендикулярных прямых используют чертежный треугольник или транспортир.



ИЗУЧЕНИЕ НОВОГО МАТЕРИАЛА

Отрезки (или лучи), лежащие на перпендикулярных прямых, называют перпендикулярными отрезками (или лучами).



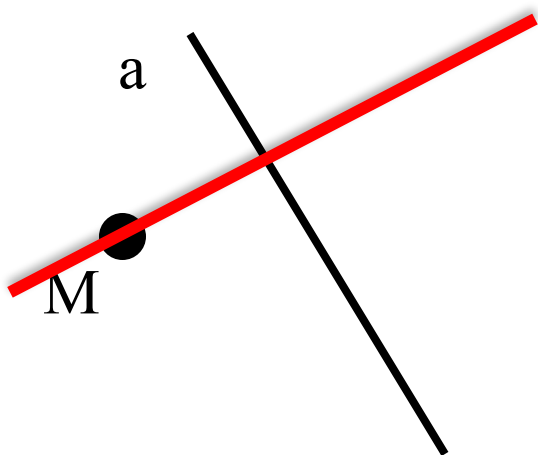
ЗАКРЕПЛЕНИЕ

№1219

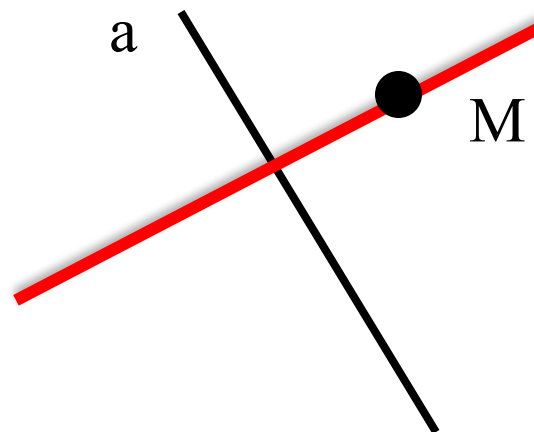
$MN \perp NK$; $NK \perp KP$; $KP \perp PM$; $PM \perp MN$;
 $NP \perp MK$.

№1221

№1221

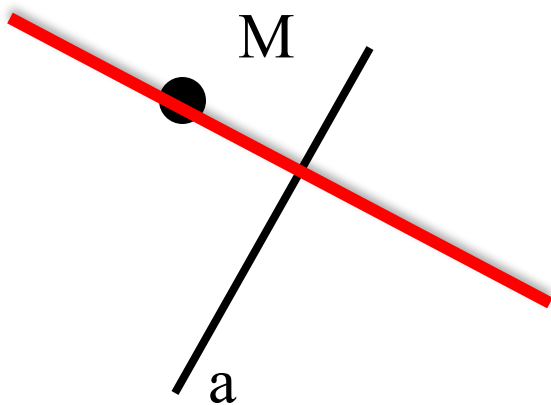


a

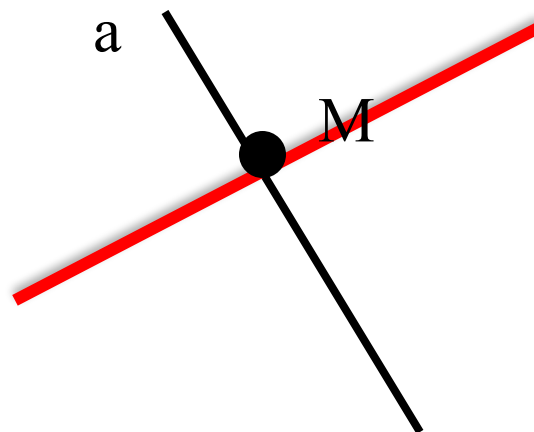


б

№1221



B



Г

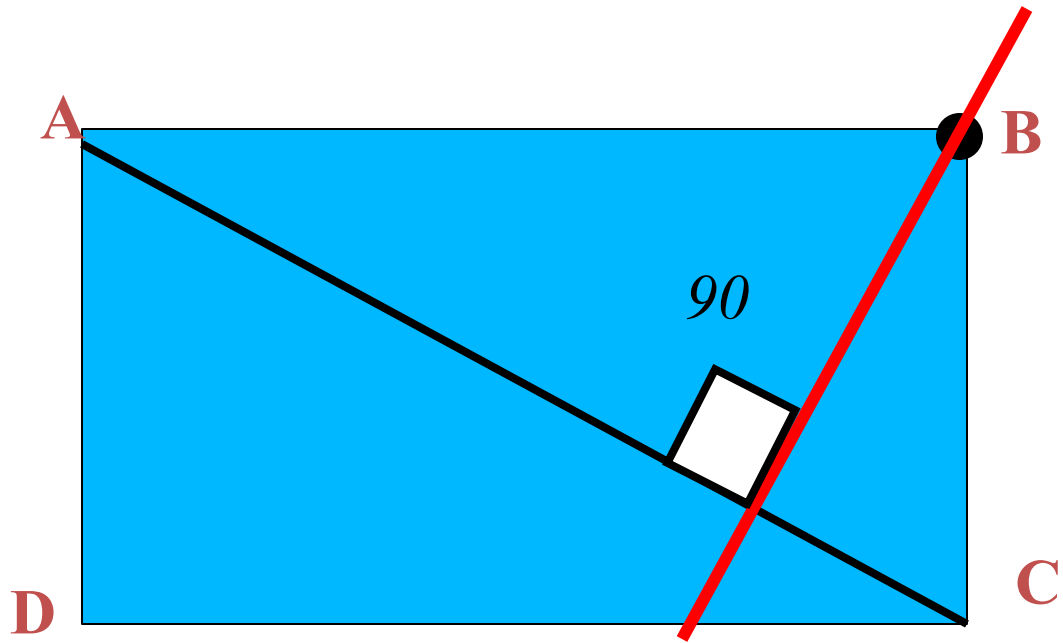
No 1222

M

b



№1224



ИТОГ УРОКА

- Какие прямые называют перпендикулярными?
- Какие отрезки и какие лучи называют перпендикулярными?
- С помощью каких чертежных инструментов строят перпендикулярные прямые?

ДОМАШНЕЕ ЗАДАНИЕ

