

5 пара ЧМН
ТРОЙНИЧНЫ
Й нерв

V пара - ТРОЙНИЧНЫЙ нерв (n. TRIGEMINUS)

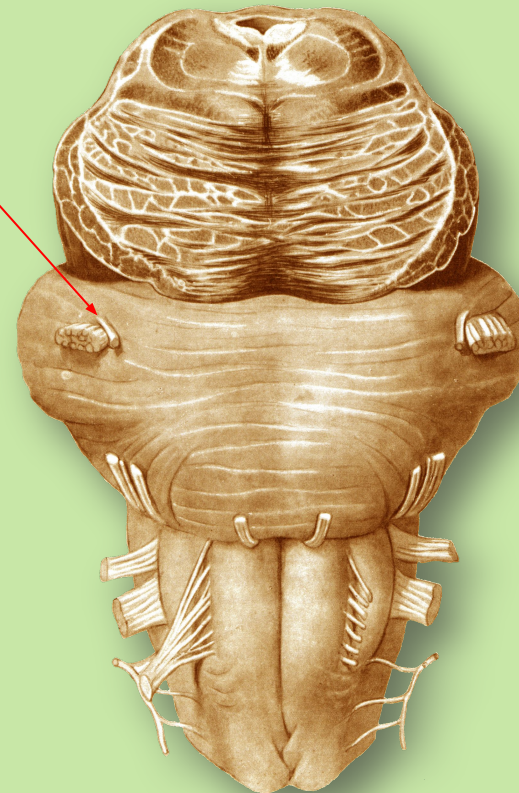
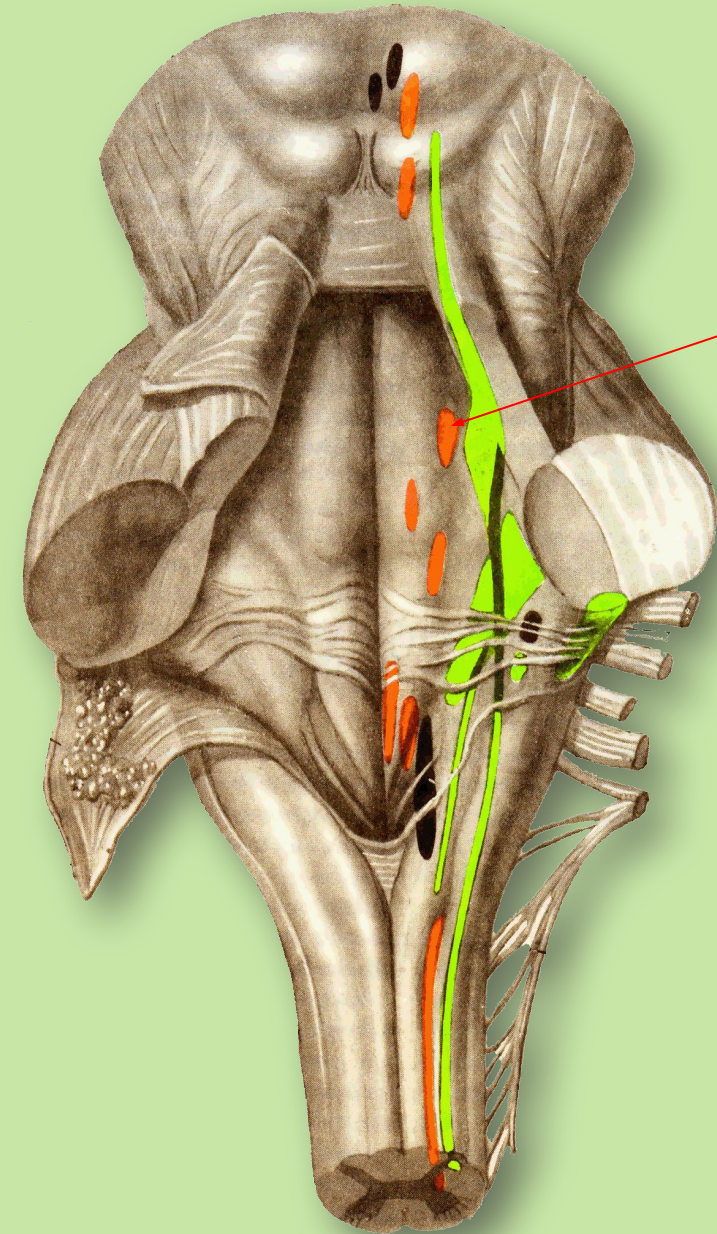
2. По составу волокон — смешанный

(содержит двигательные и чувствительные волокна)

3. Ядра нерва: 4 ядра

1. *nucleus motorius nervi trigemini* - двигательное, парное,

- локализовано дорсо-латеральной части верхнего отдела покрышки моста, проецируется в области краниальной ямки, **кнутри от locus ceruleus**;
- Radix **motoria** (portio minor n. Trigemini) = Совокупность двигательных волокон



V пара - ТРОЙНИЧНЫЙ нерв (n. TRIGEMINUS)

2. По составу волокон — смешанный

(содержит двигательные и чувствительные волокна)

3. Ядра нерва: 4 ядра

2. nucleus mesencephalicus nervi *trigemini* - чувствительное (тактильное), парное,

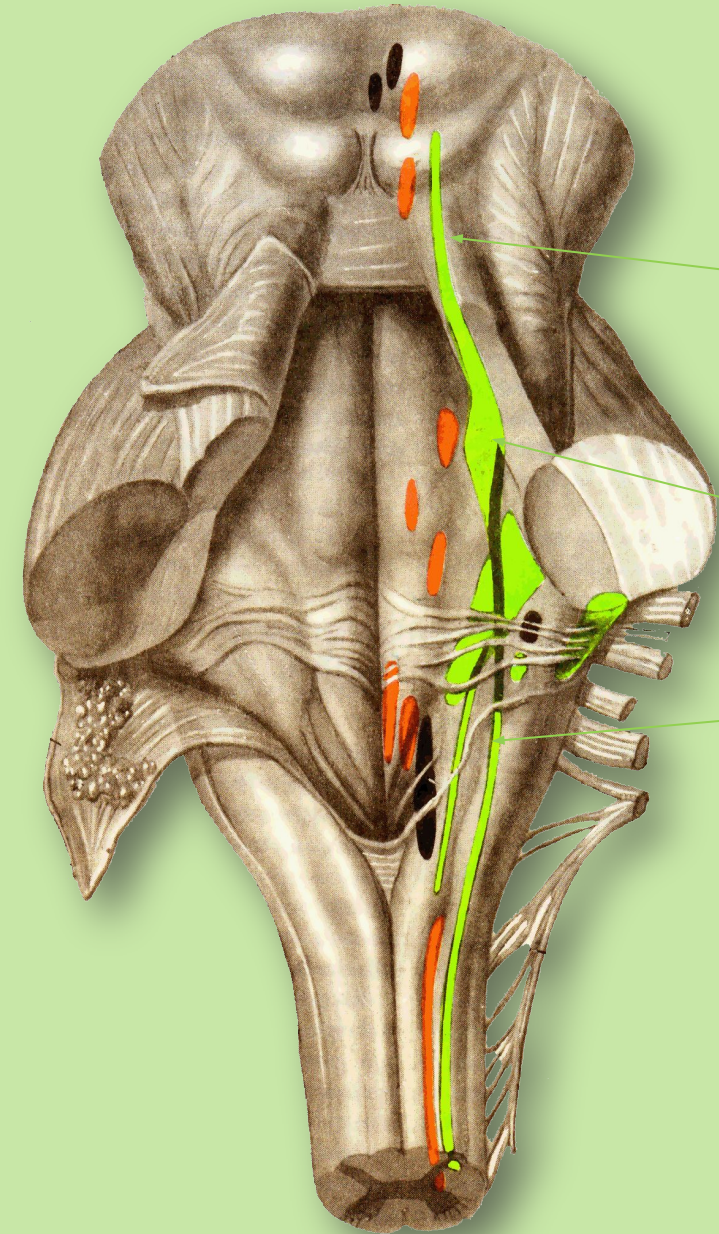
- локализовано в покрывке моста, и в среднем мозге на всем протяжении центрального серого вещества латеральнее водопровода мозга;

3. nucleus pontis nervi *trigemini* - чувствительное (проприоцептивное), парное,

- локализовано в мосте, латеральнее и кзади от двигательного ядра, проецируется на locus ceruleus;

4. nucleus spinalis nervi *trigemini* - чувствительное (боль и температура), парное,

- локализовано на всем протяжении продолговатого мозга, и в верхних 5 шейных сегментах спинного мозга на месте желатинозного вещества заднего рога;



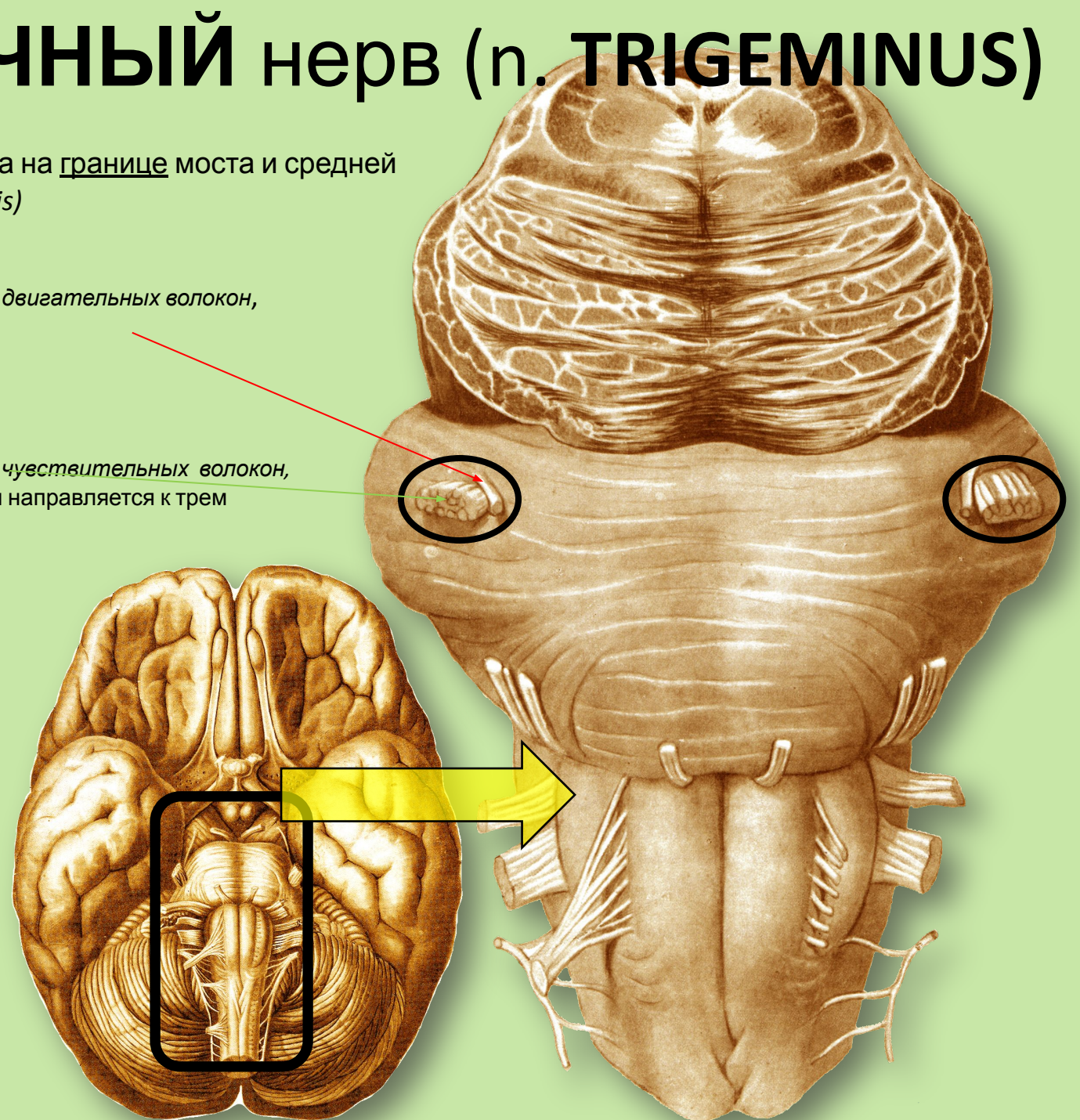
V пара - ТРОЙНИЧНЫЙ нерв (n. TRIGEMINUS)

4. **Выход** нерва: **из мозга**: на основание мозга на границе моста и средней мозжечковой ножки (*linea trigemino-facialis*)

двумя корешками:

- Radix **motoria** (portio minor n. Trigemini) = Совокупность двигательных волокон, - от **двигательного** ядра в мосту, проходит под Гассеровым узлом и присоединяется к третьей ветви тройничного нерва.
- Radix **sensoria** (portio major n. Trigemini) = Совокупность чувствительных волокон, - входит в вещество мозга рядом с двигательным корешком и направляется к трем **чувствительным** ядрам в мосту

Оба корешка образуют **ствол** тройничного нерва



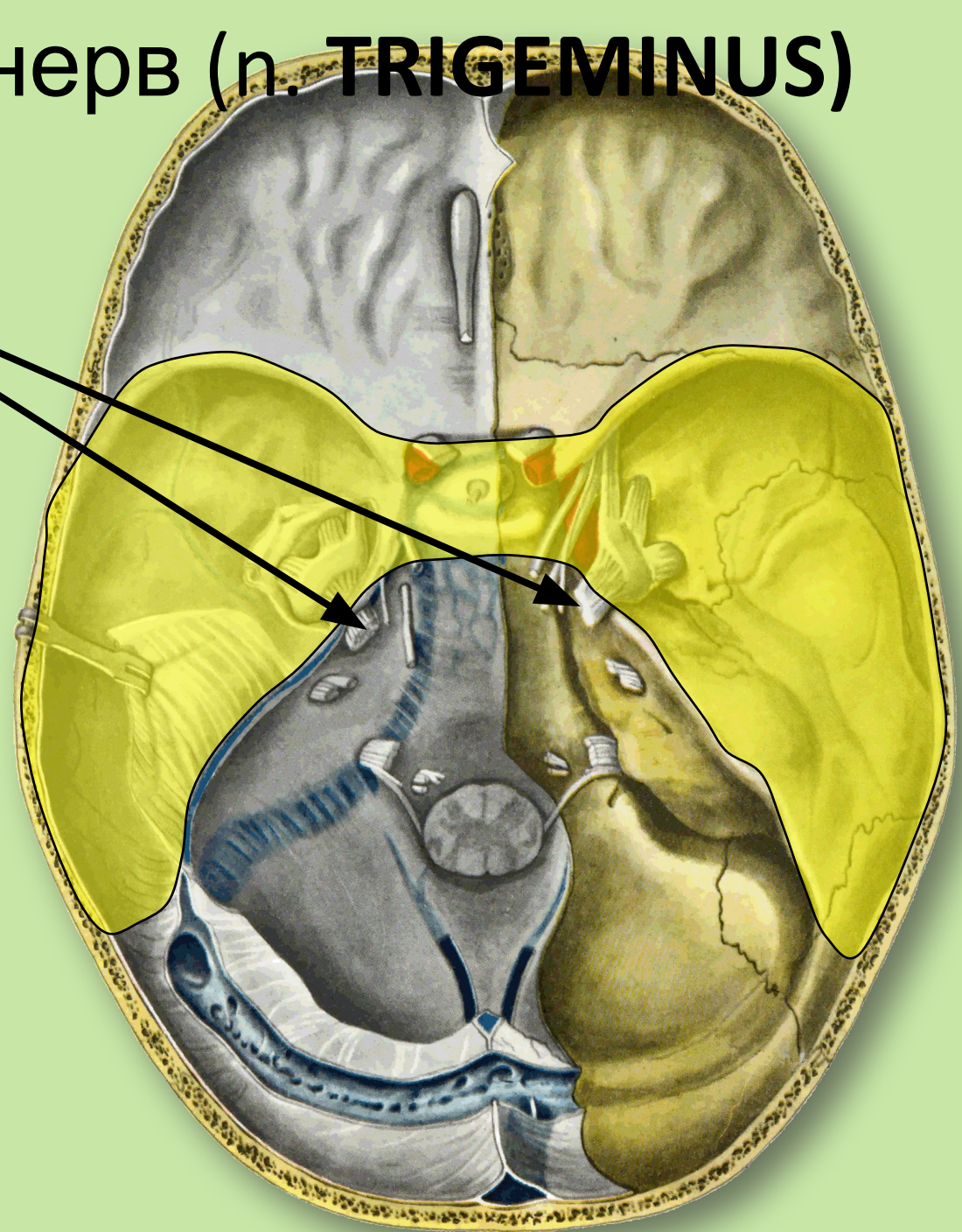
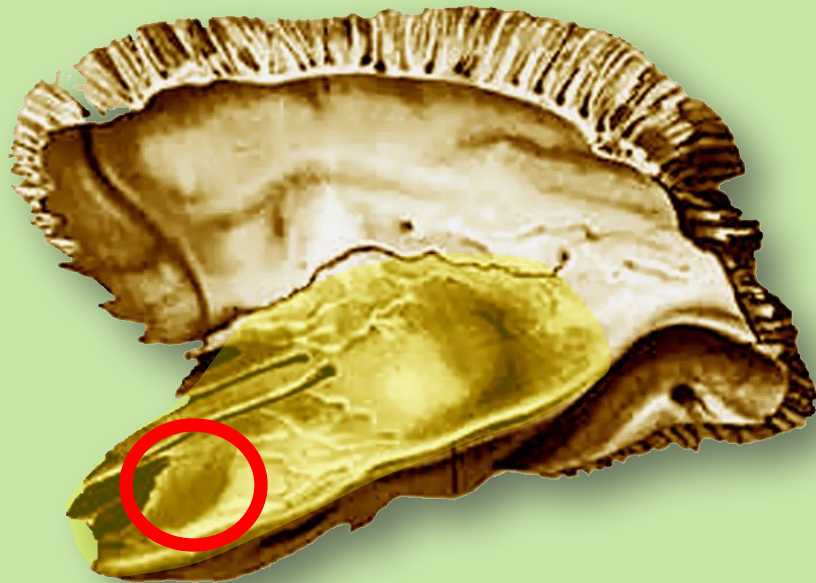
V пара - ТРОЙНИЧНЫЙ нерв (n. TRIGEMINUS)

Ствол нерва проникает под твердую оболочку
Дна *средней черепной ямки*

и ложится на переднюю поверхность *пирамиды* височной
кости,

у её вершины,

в области *тройничного вдавления*



V пара - ТРОЙНИЧНЫЙ нерв (n. TRIGEMINUS)

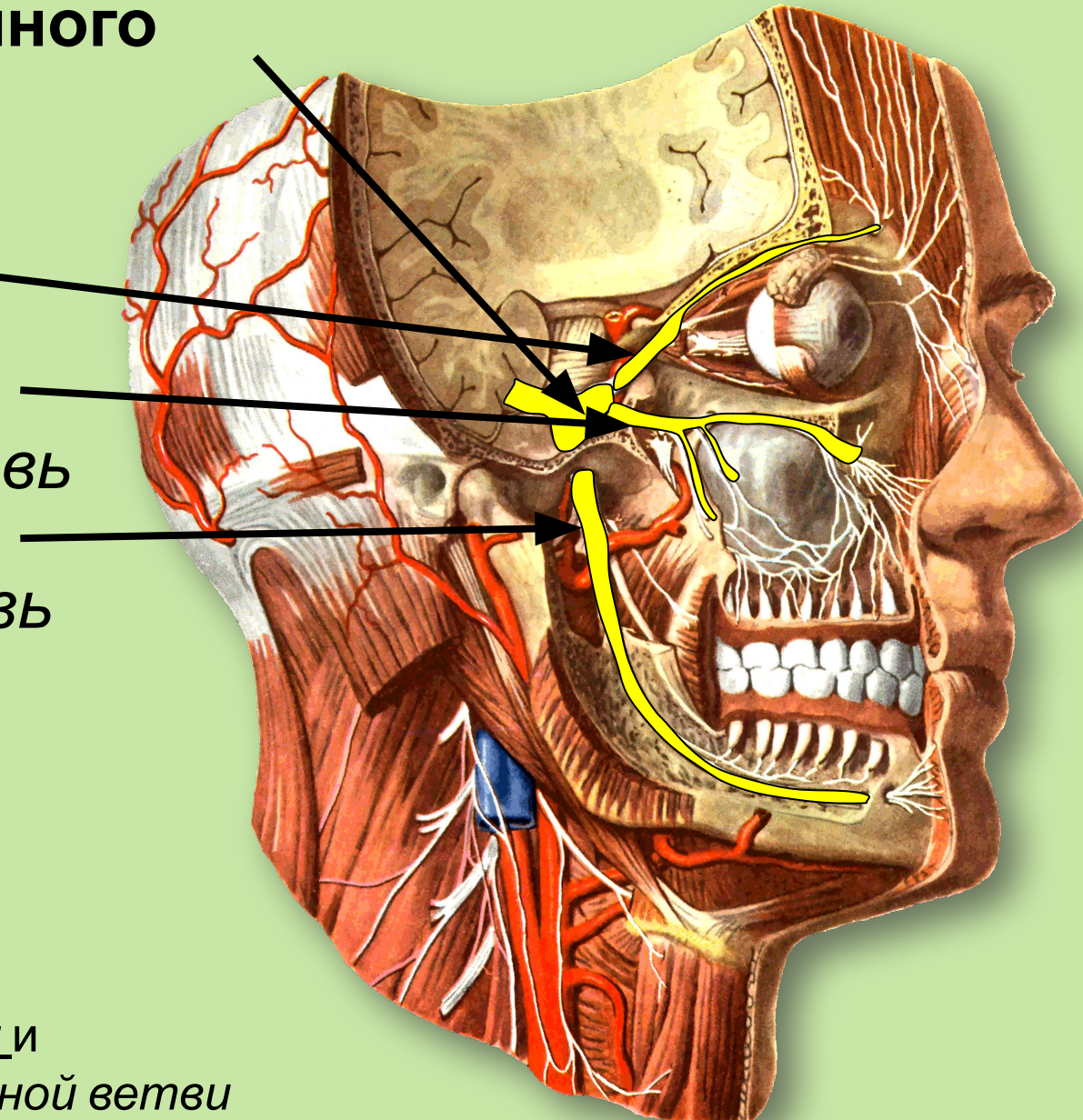
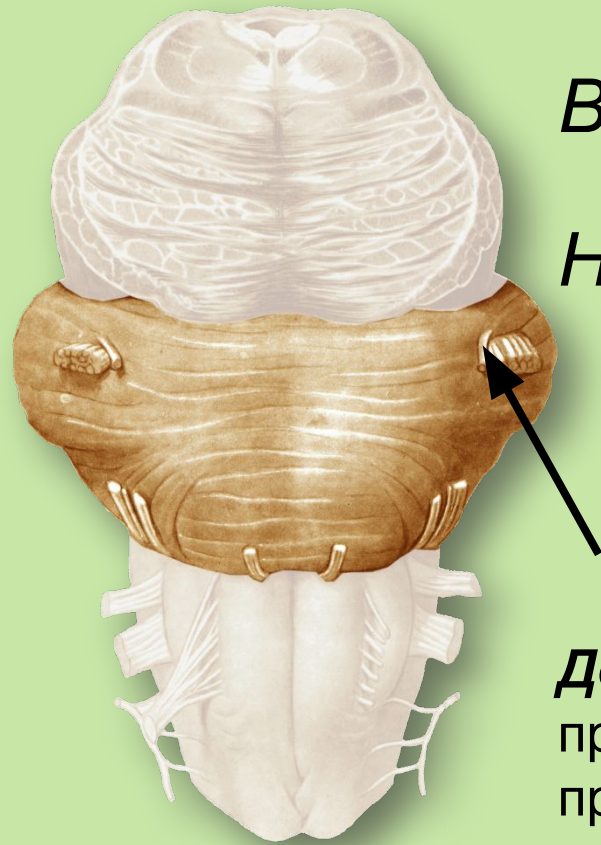
Чувствительный корешок тройничного нерва образует три главных ветви

Глазничная ветвь

Верхнечелюстная ветвь

Нижнечелюстная ветвь

Двигательный корешок проходит под Гассеровым узлом и присоединяется к нижнечелюстной ветви



V пара - ТРОЙНИЧНЫЙ нерв (n. TRIGEMINUS)

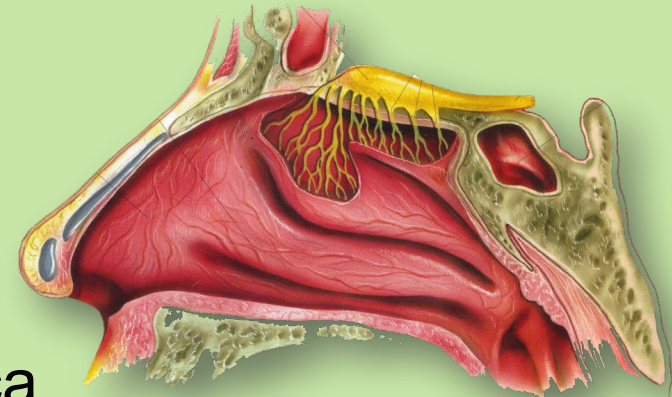
5. Зоны иннервации:

Чувствительная иннервация: кожа головы и лица

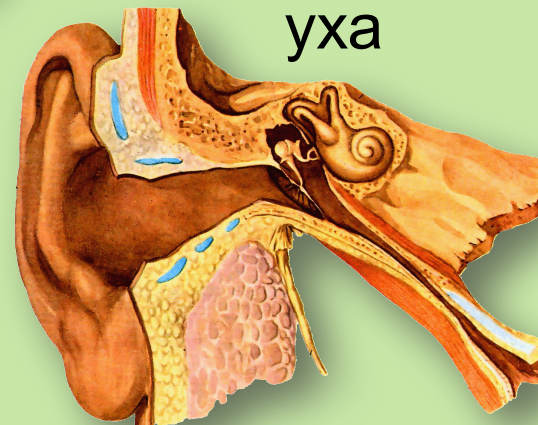
Проводит нервные импульсы от рецепторов заложенных в слизистых оболочках



рта

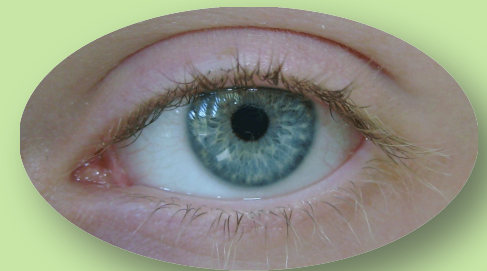


носа



уха

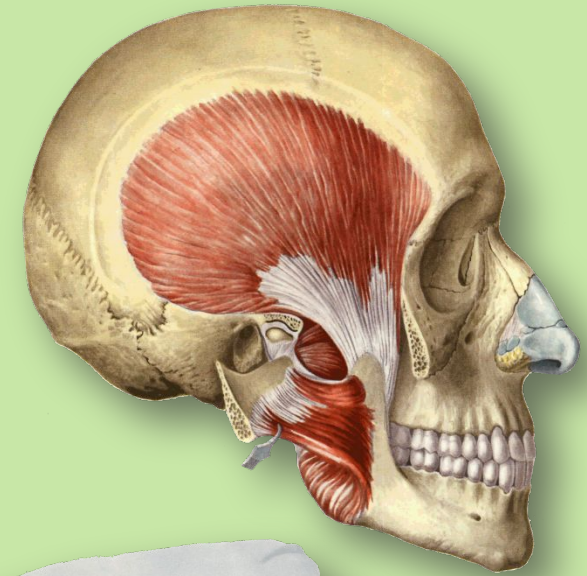
КОНЪЮНКТИВЫ ГЛАЗА



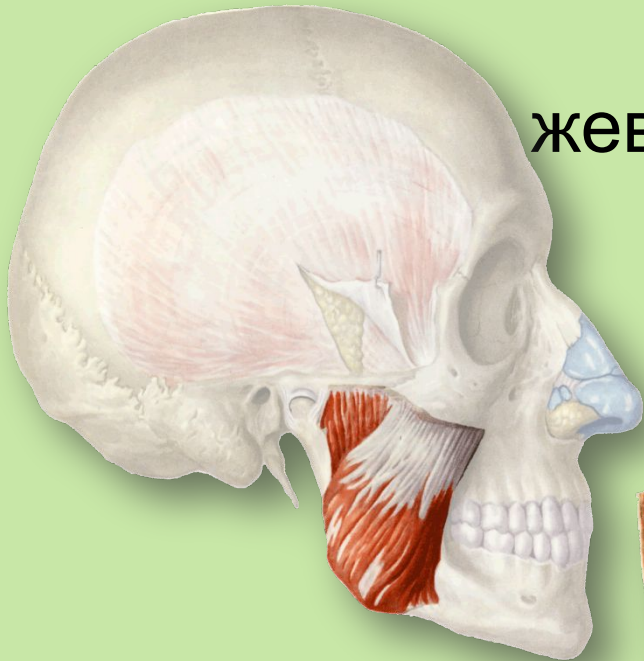
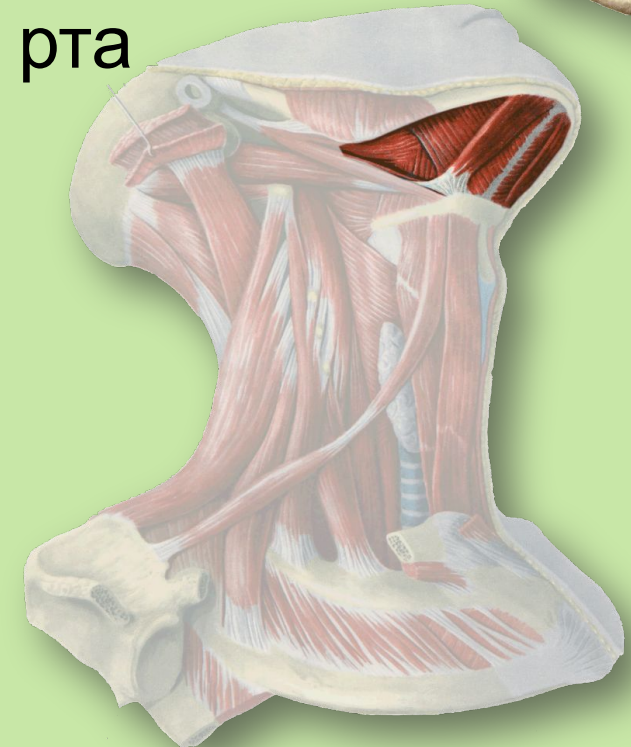
V пара - ТРОЙНИЧНЫЙ нерв (n. TRIGEMINUS)

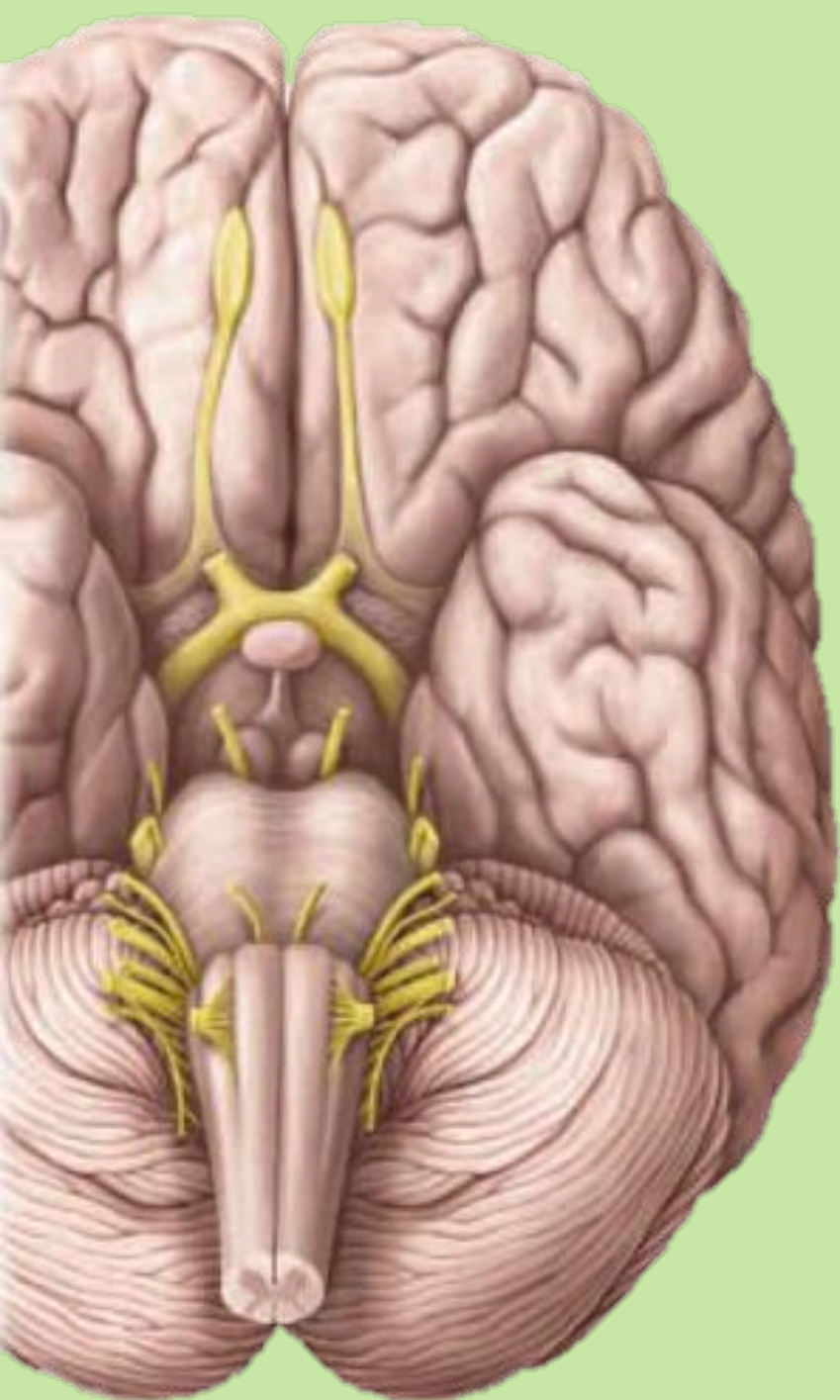
5. Зоны иннервации: Двигательная иннервация

жевательные мышцы



и мышцы дна рта





V1 пара - **ГЛАЗНОЙ** нерв,
n. **OPHTHALMICUS**

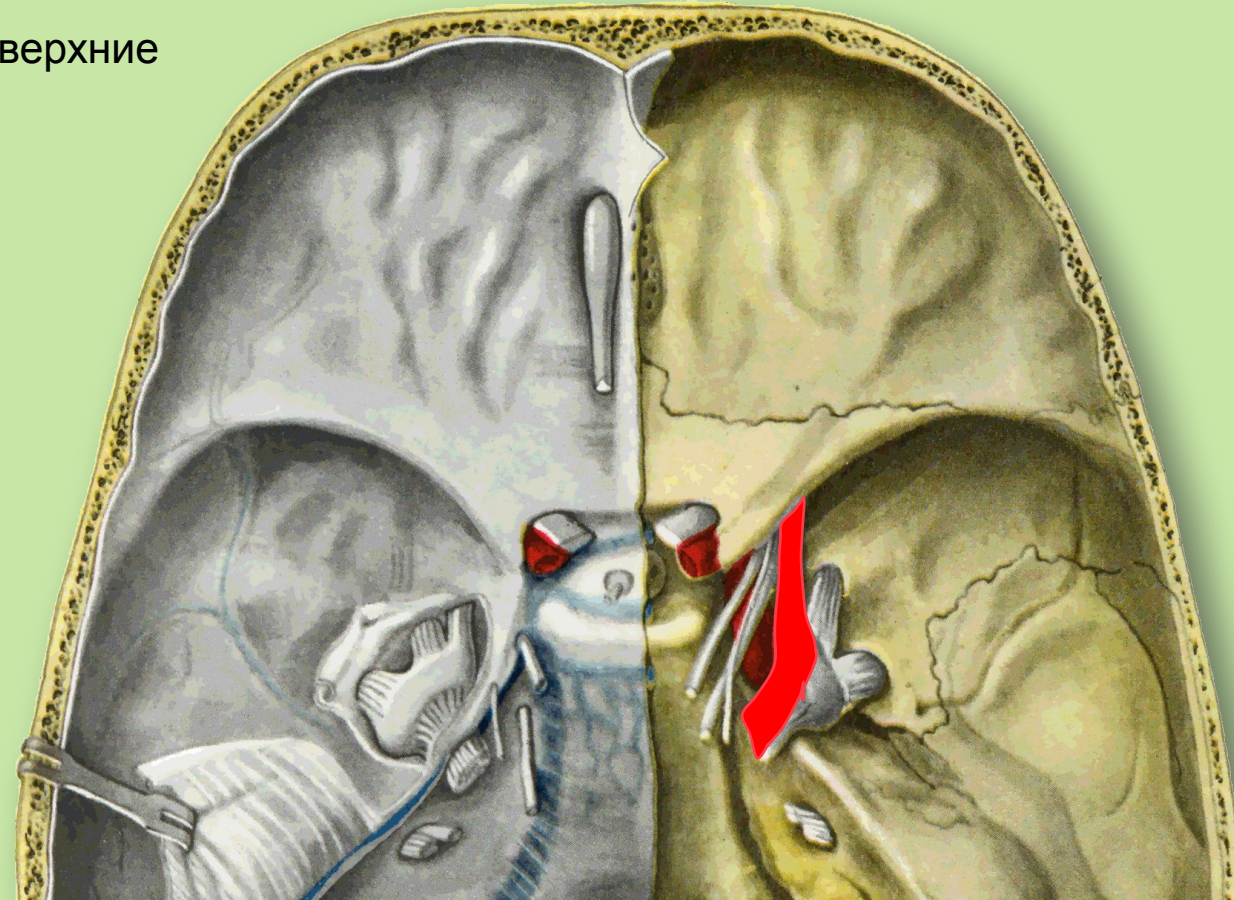
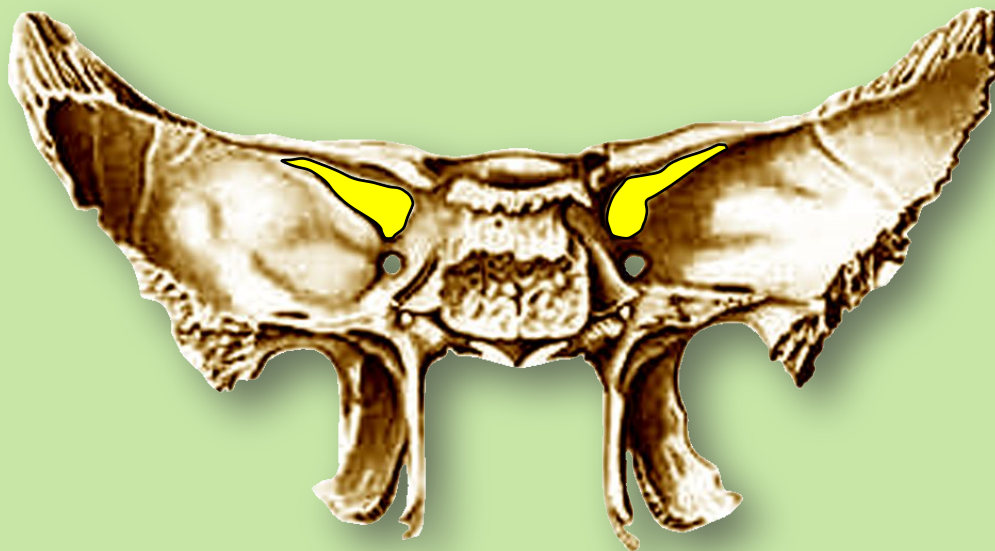
V1 пара - ГЛАЗНОЙ нерв (n. OPHTHALMICUS n. TRIGEMINI)

2. По составу волокон — чувствительный

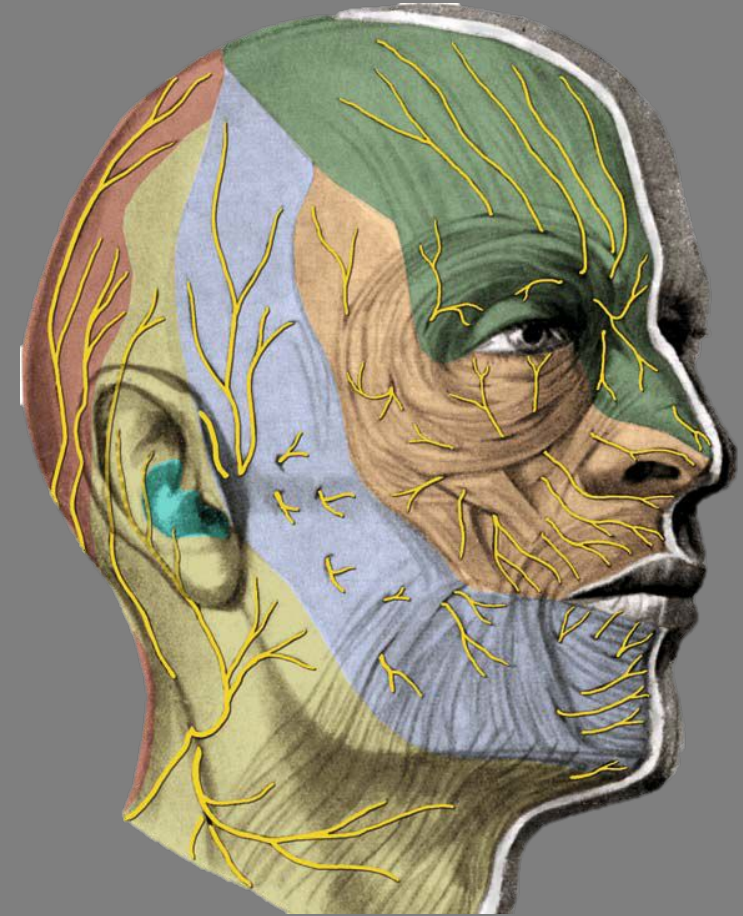
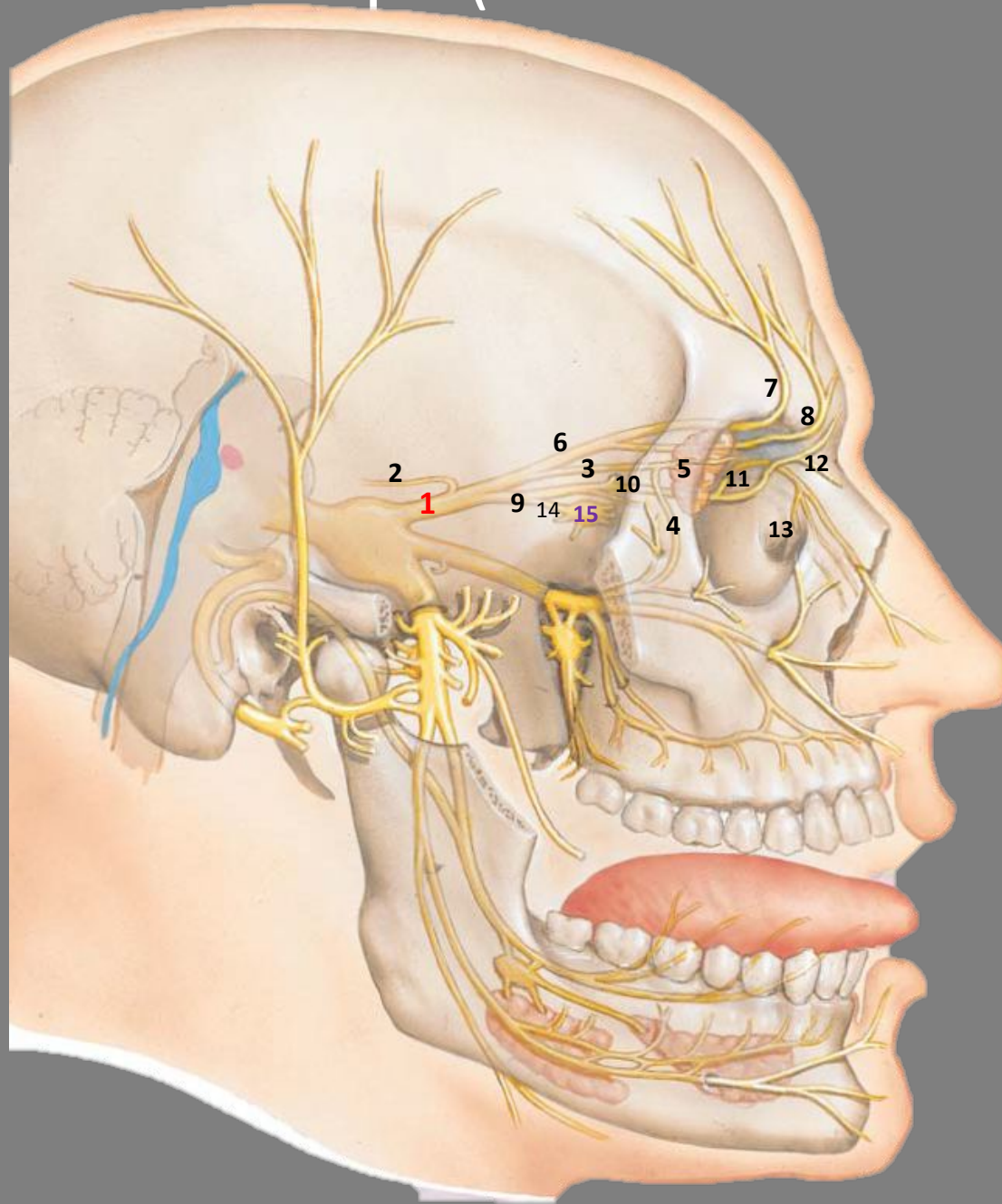
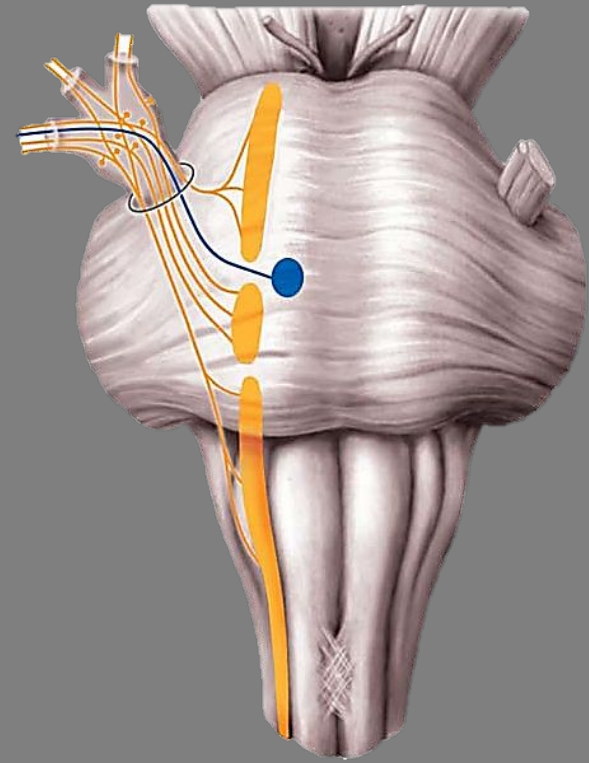
3. Выход нерва: от ganglion trigeminale (seu semilunare, Гассеров узел) → в пещеристую пазуху, *sinus cavernosus* →

4. Выход нерва: из черепа: через верхнюю глазничную щель → в глазницу

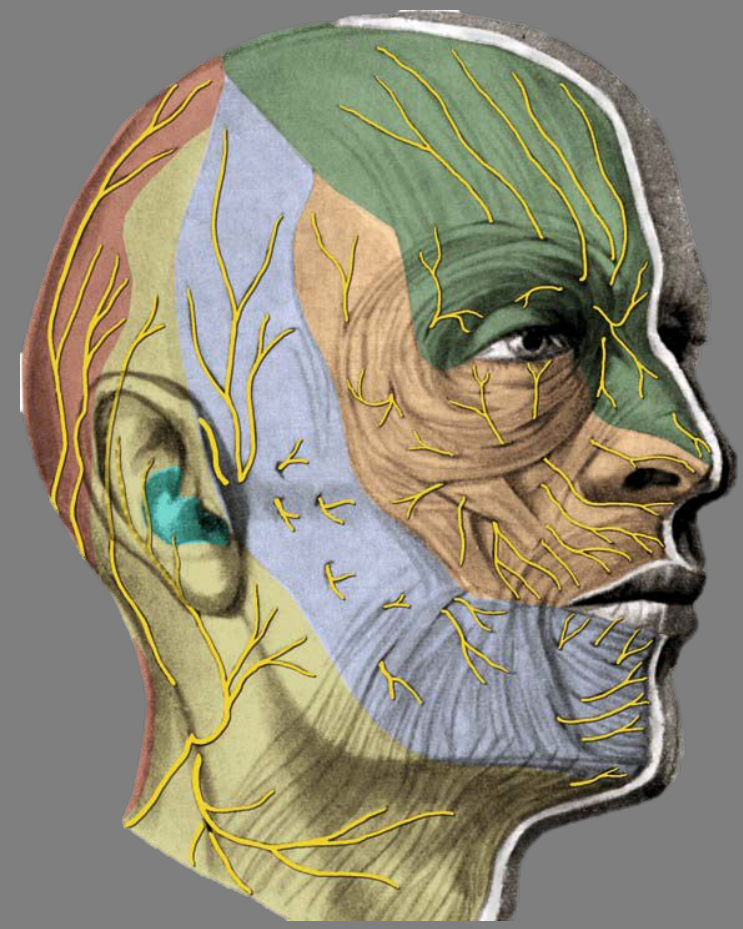
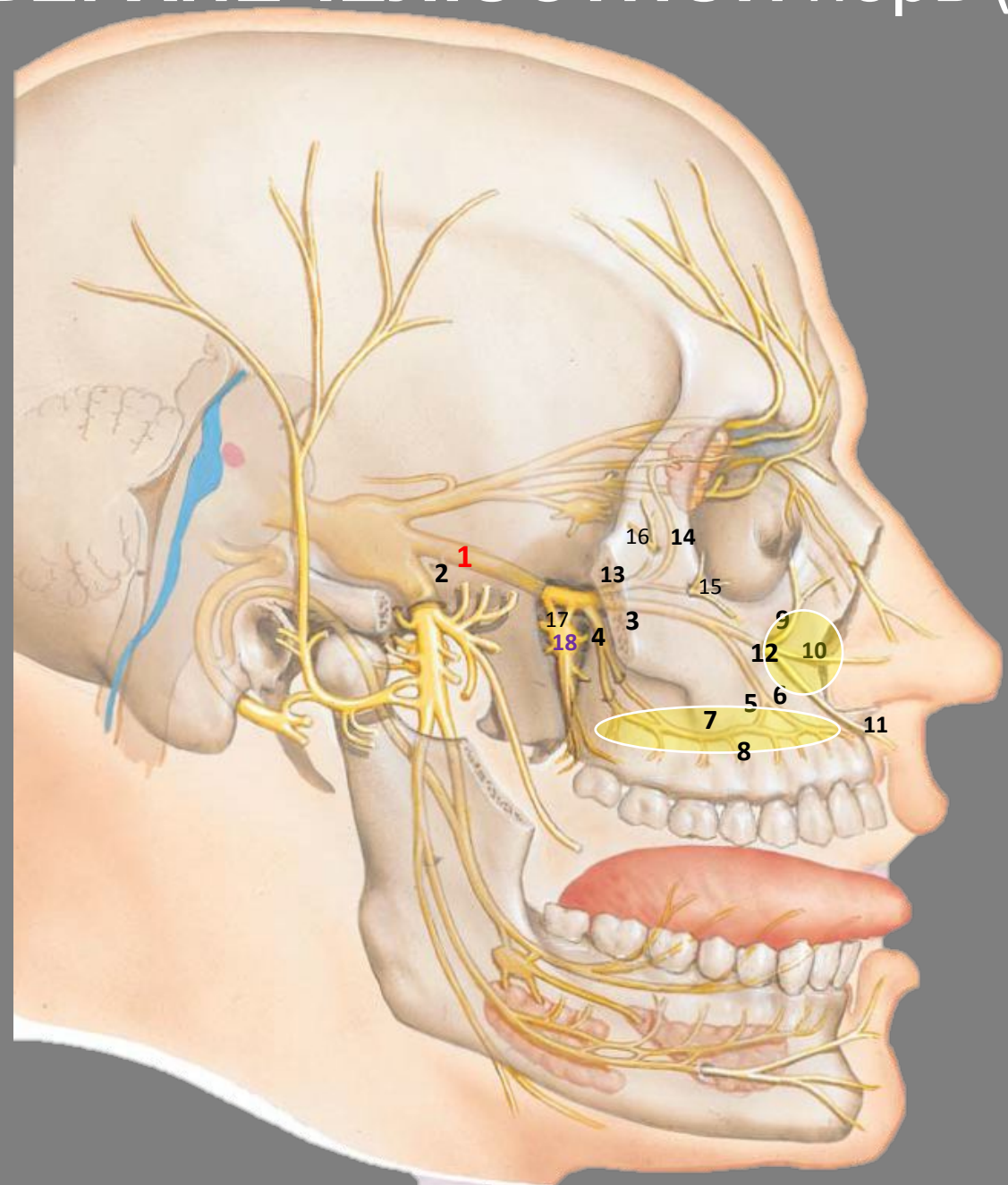
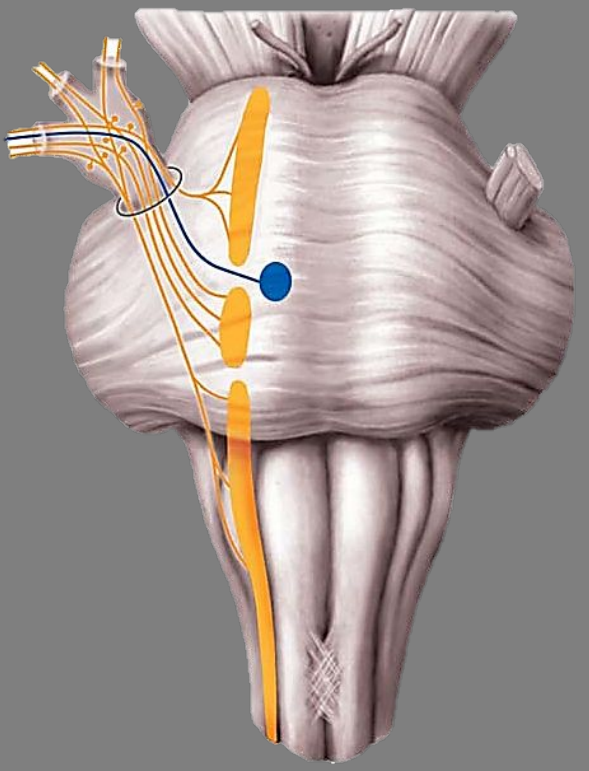
5. Зоны иннервации: намет мозжечка,
кожа лба, спинка и кончик носа,
кожа и конъюнктива верхнего века,
слизистая оболочка (tunica mucosa): верхние
ячейки решетчатой кости,
лобная и клиновидная пазухи,
передняя часть полости носа,
глазное яблоко,
слезная железа, слезный мешок.



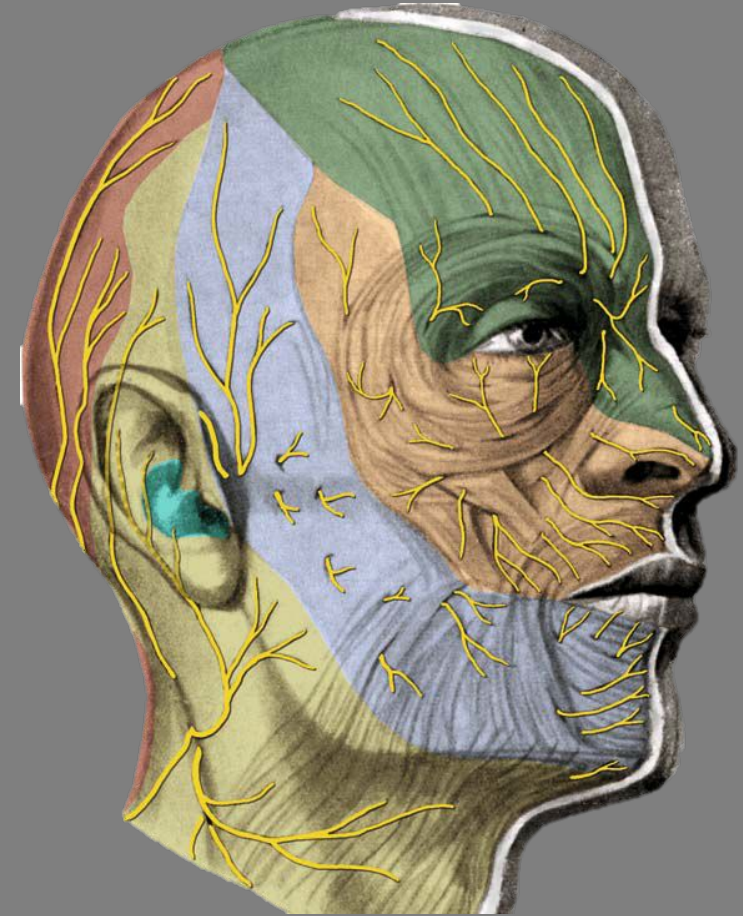
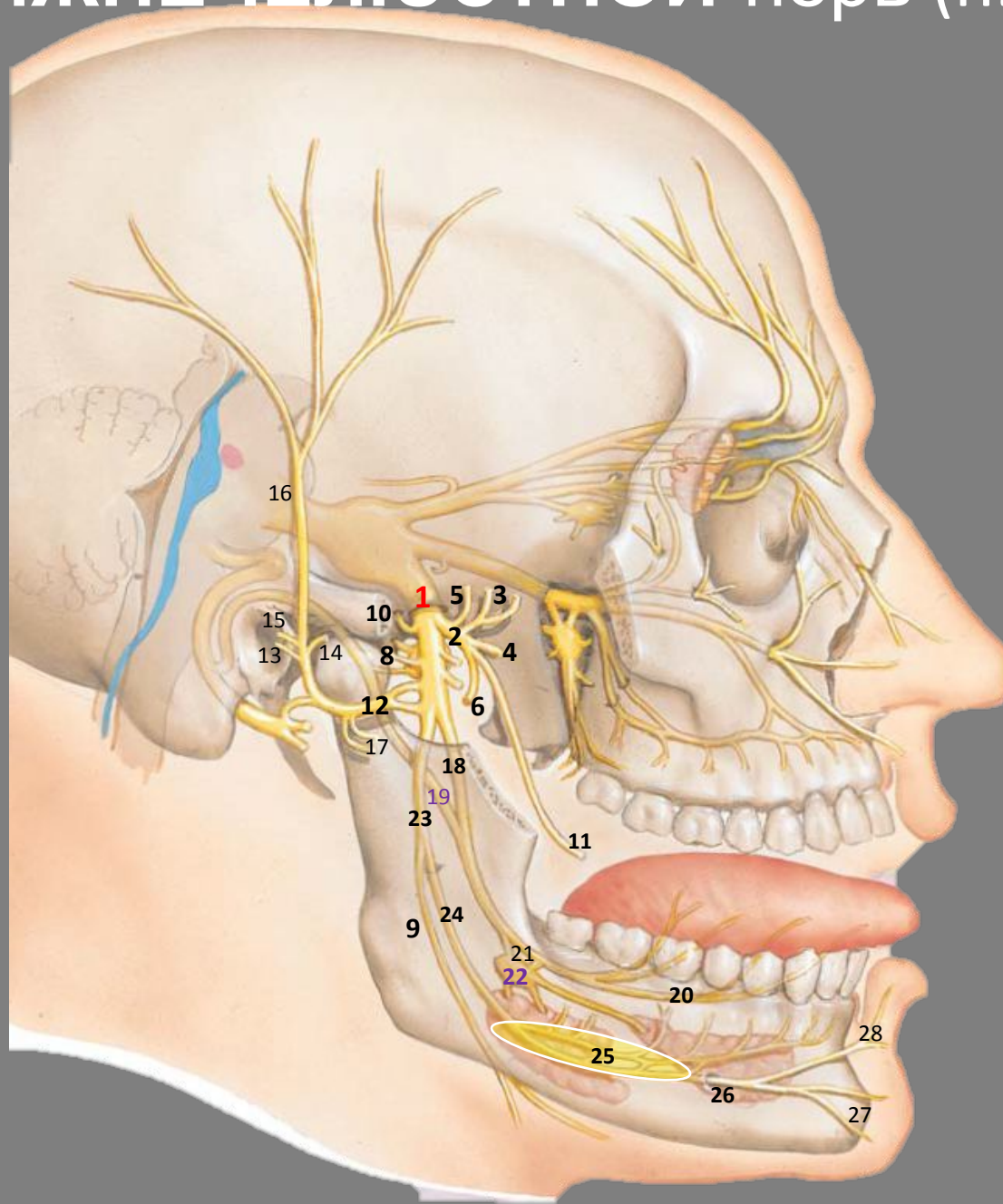
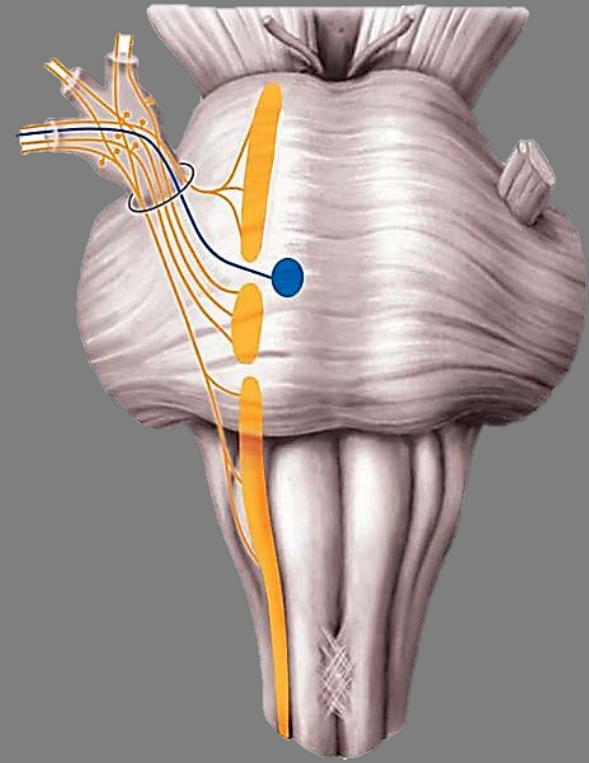
V1 пара - ГЛАЗНОЙ нерв (n. OPHTHALMICUS n. TRIGEMINI)



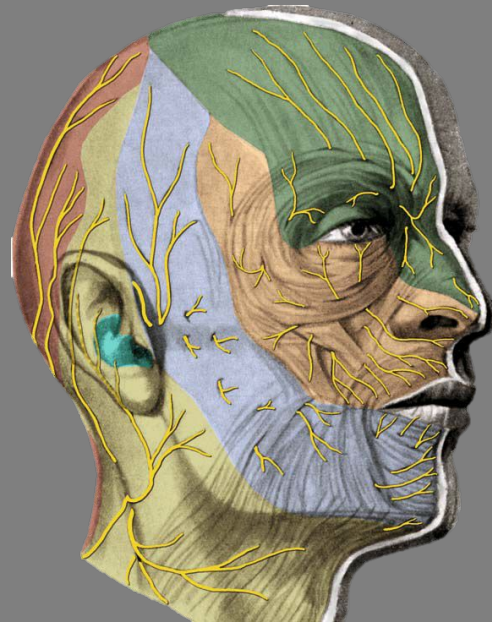
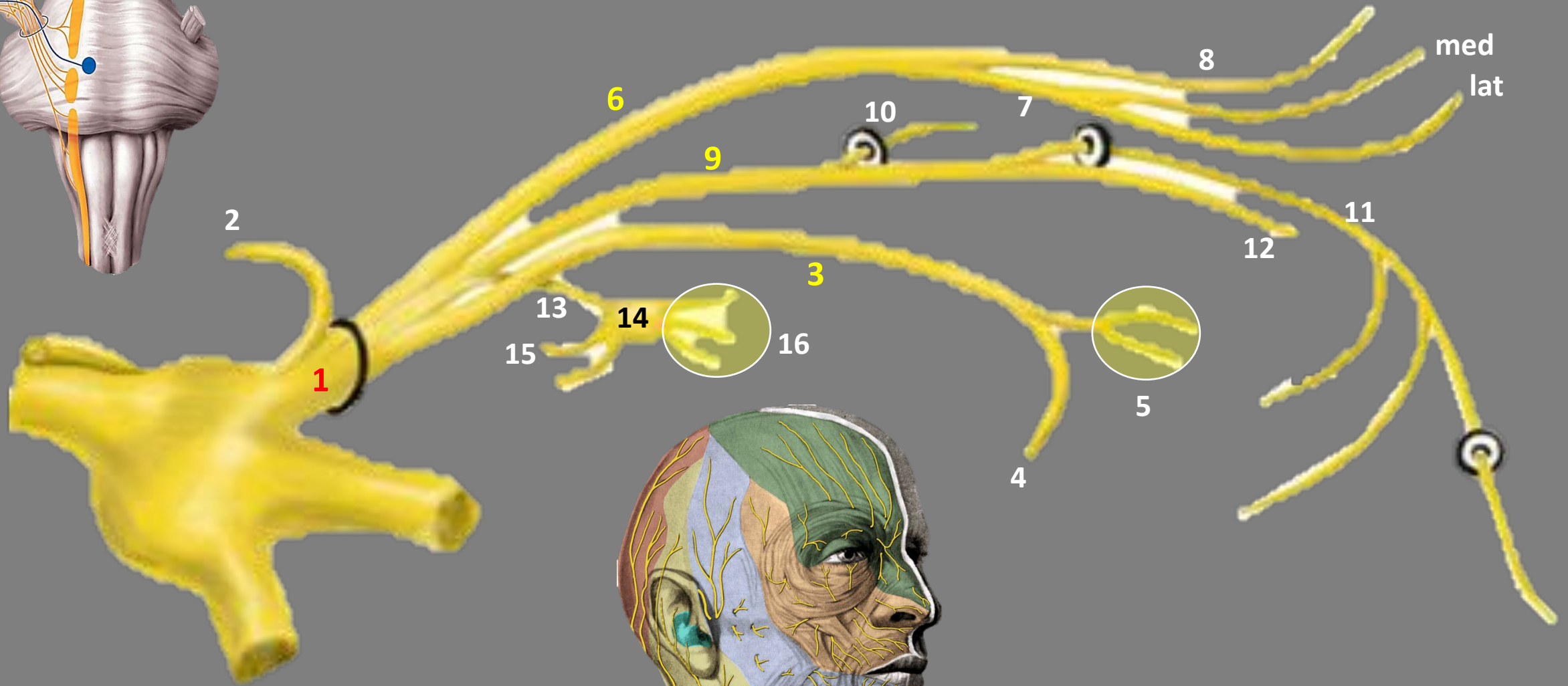
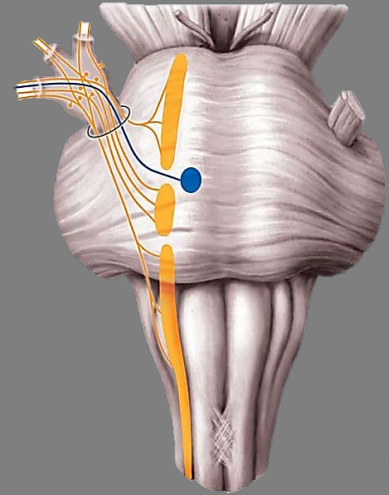
V2 пара - ВЕРХНЕЧЕЛЮСТНОЙ нерв (n. MAXILLARIS)



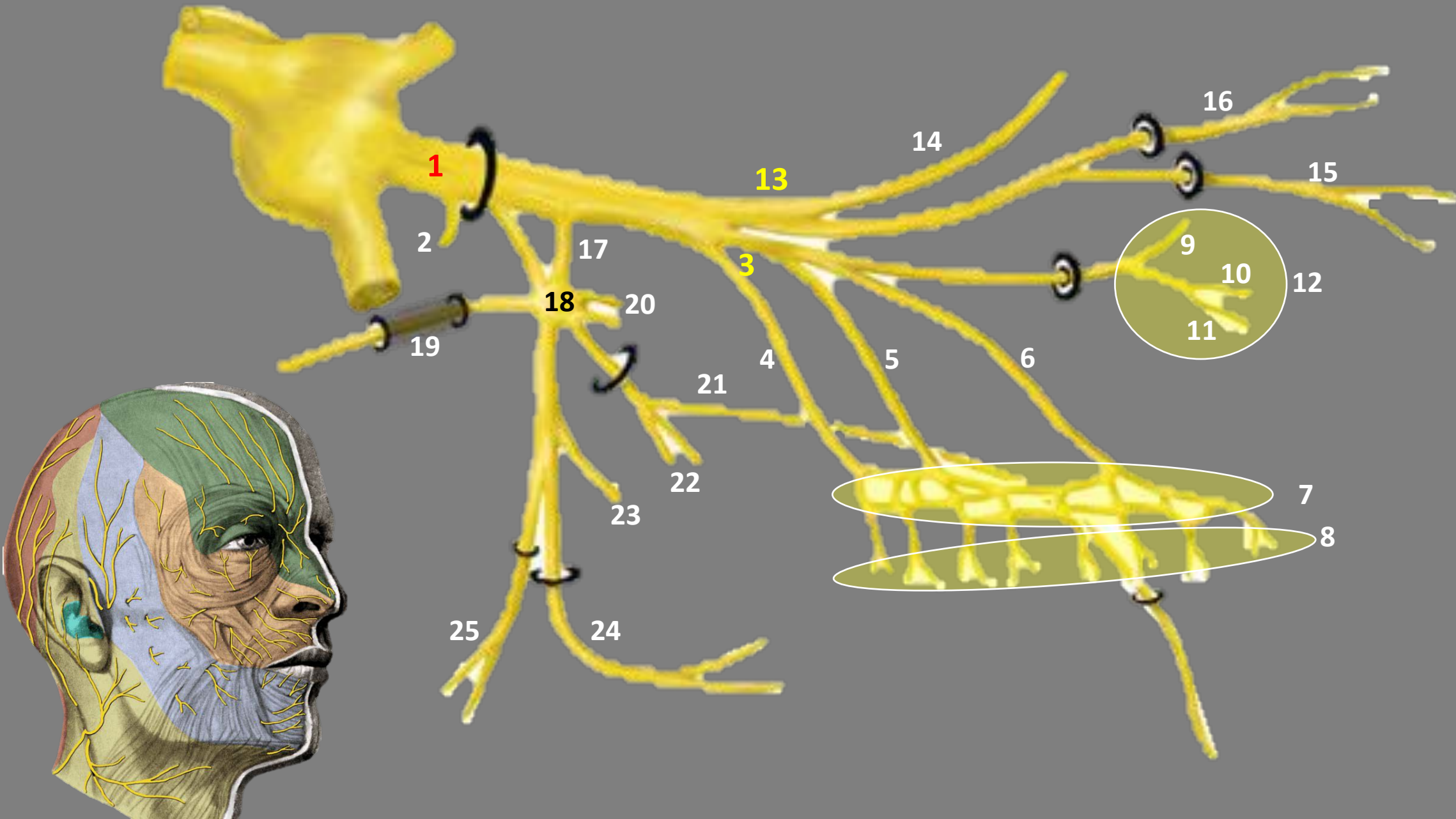
V3 пара - НИЖНЕЧЕЛЮСТНОЙ нерв (n. MANDIBULARIS)



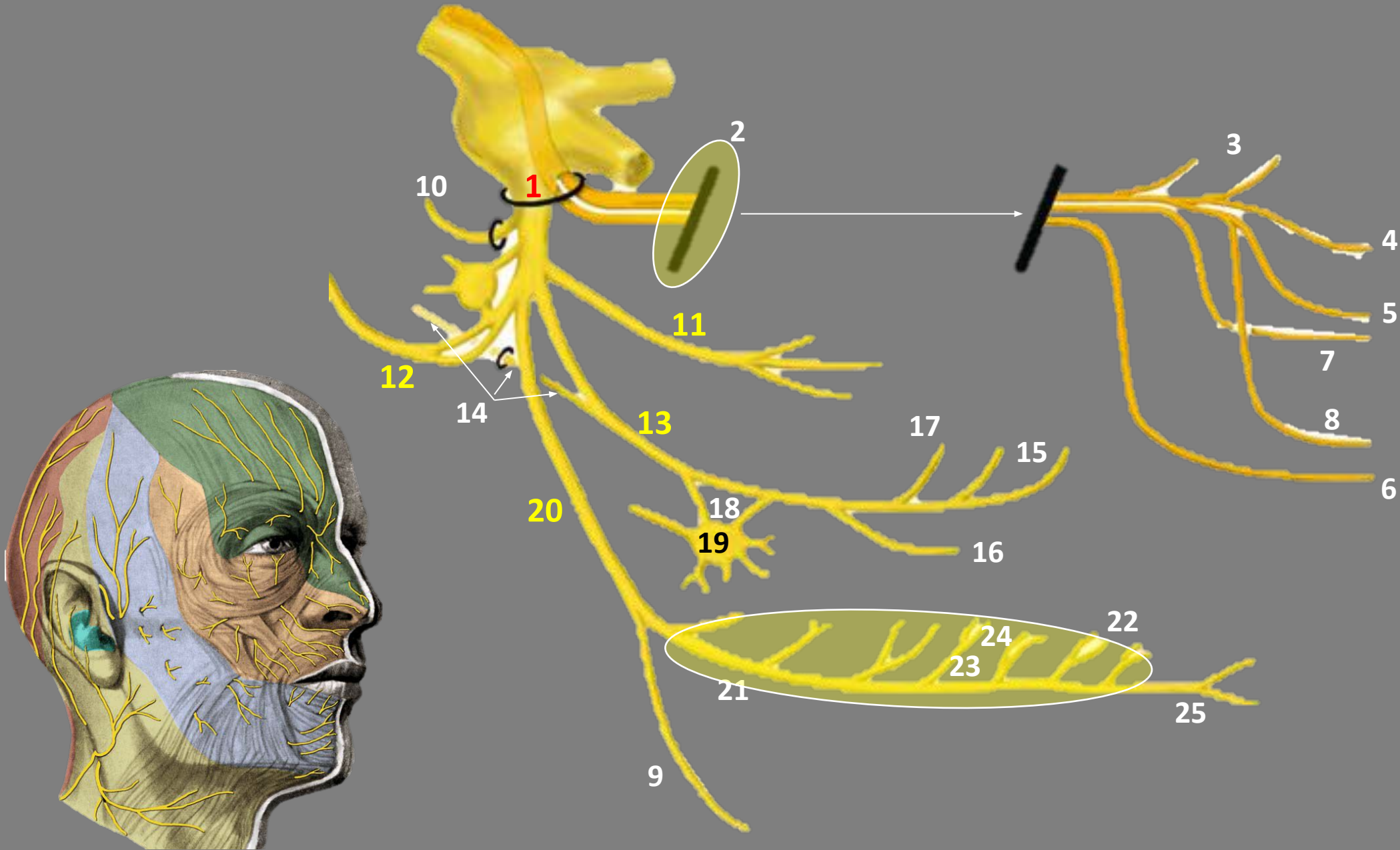
V1 пара - ГЛАЗНОЙ нерв (n. OPHTHALMICUS n. TRIGEMINI)

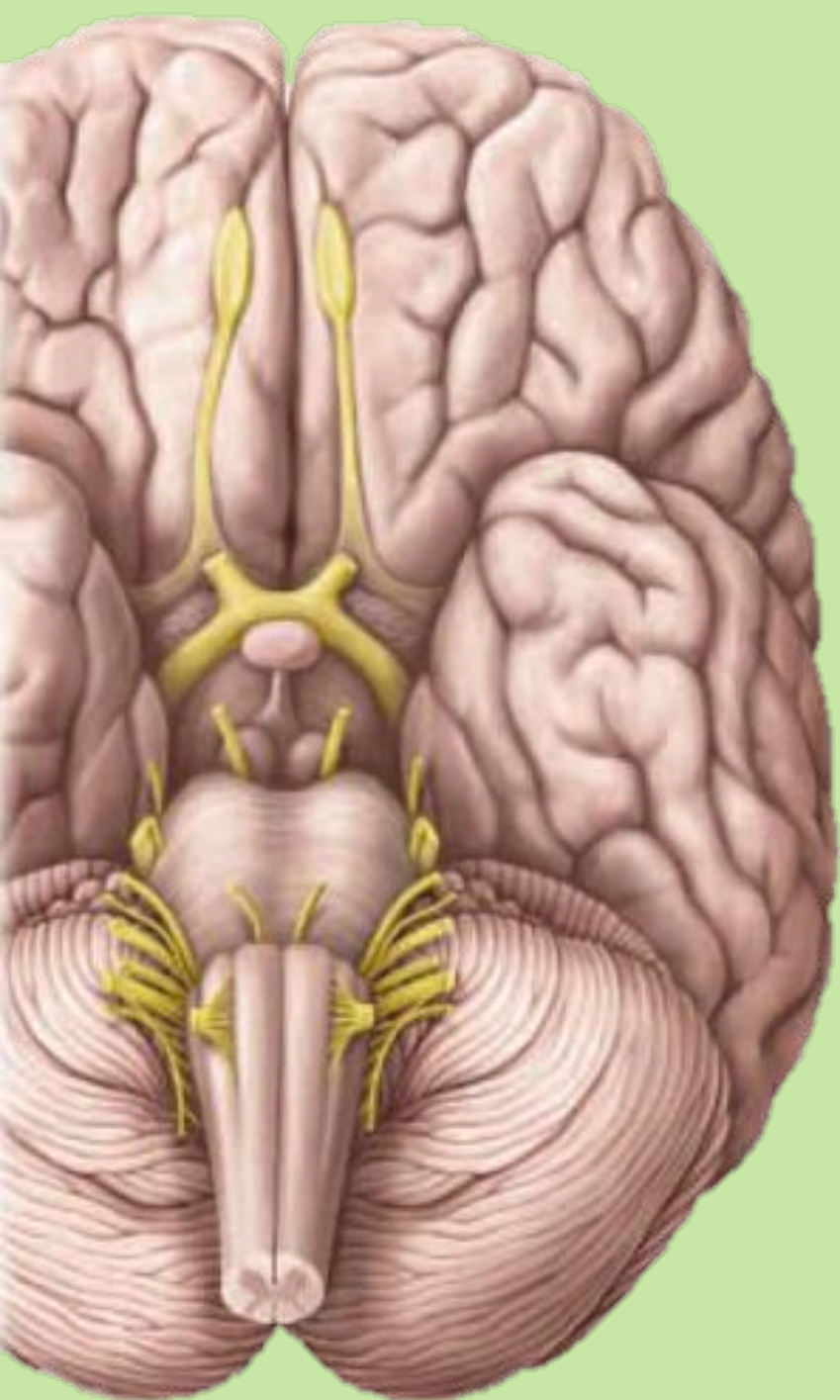


V2 пара - ВЕРХНЕЧЕЛЮСТНОЙ нерв (n. MAXILLARIS)



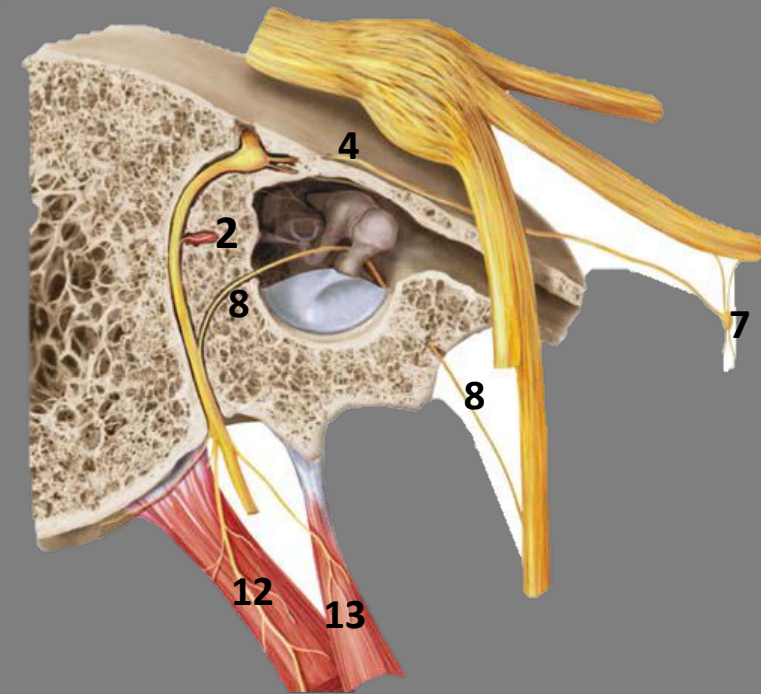
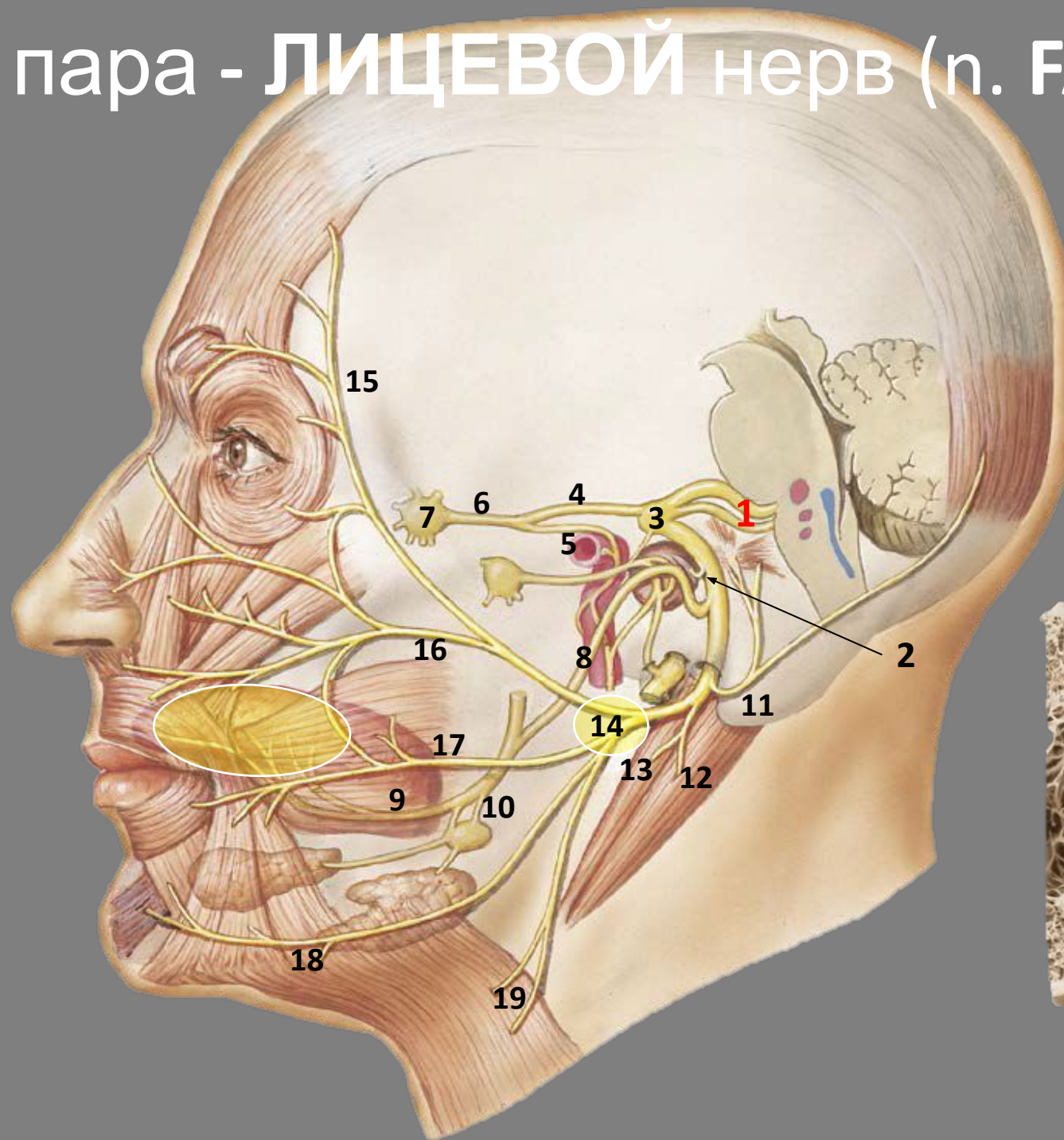
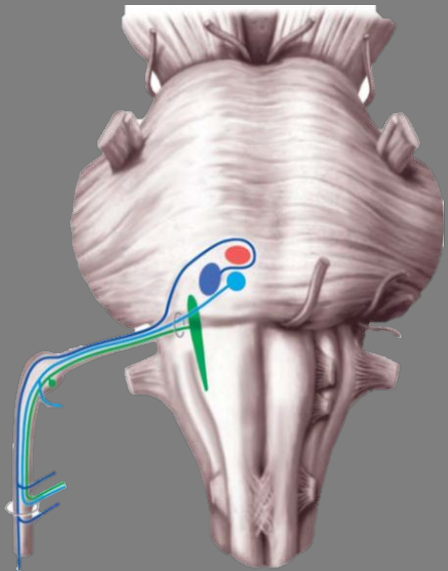
V3 пара - НИЖНЕЧЕЛЮСТНОЙ нерв (n. MANDIBULARIS)

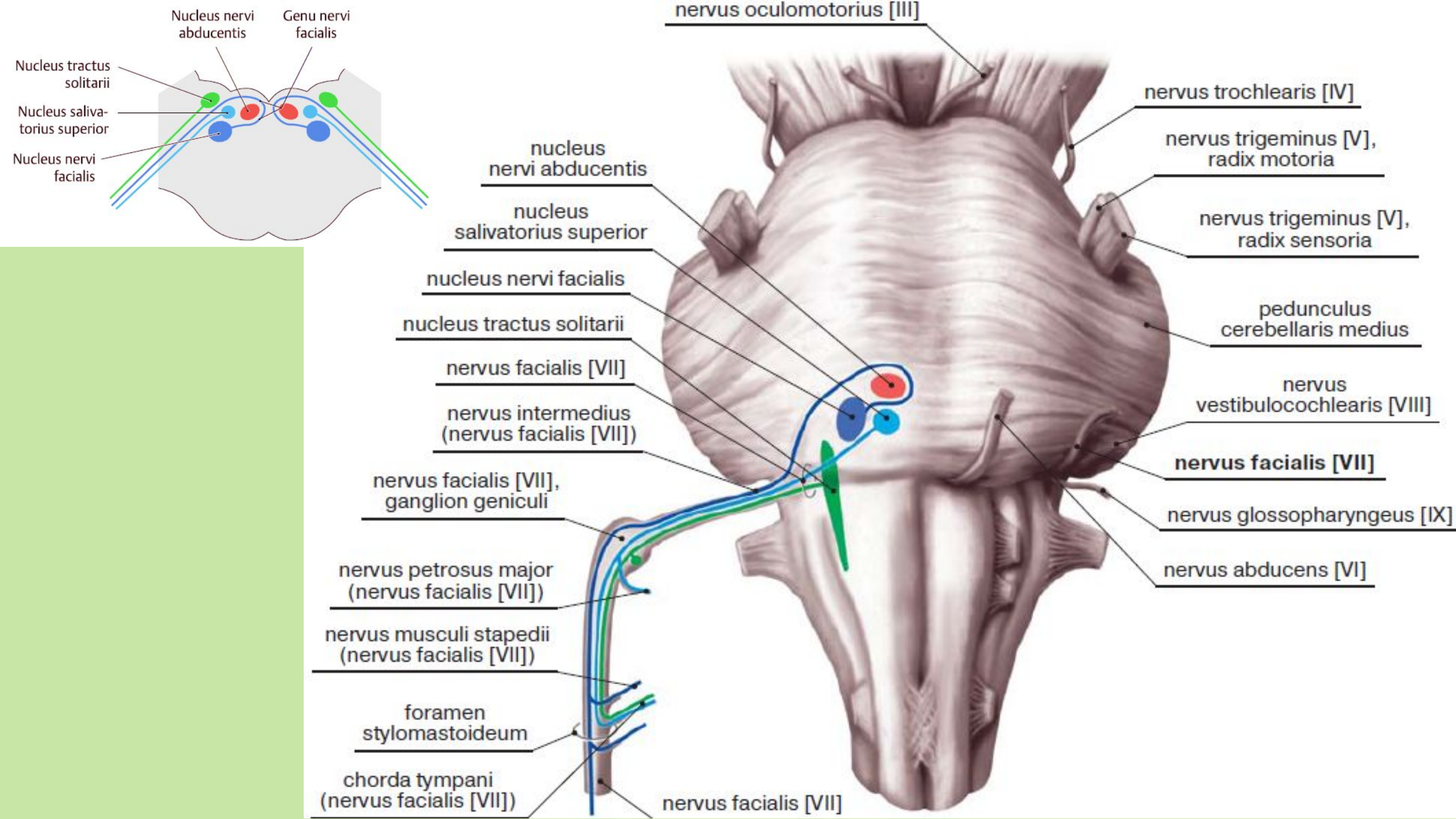




7 пара ЧМН
ЛИЦЕВОЙ
нерв

VII пара - ЛИЦЕВОЙ нерв (n. FACIALIS)







8 пара **ЧМН**

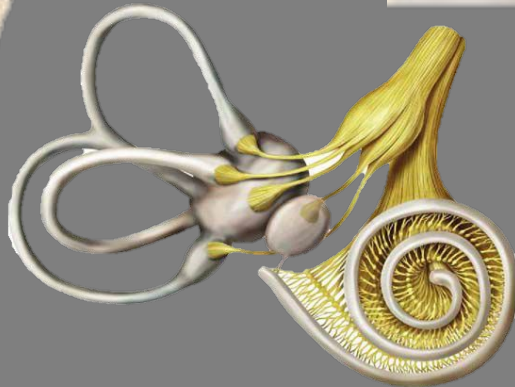
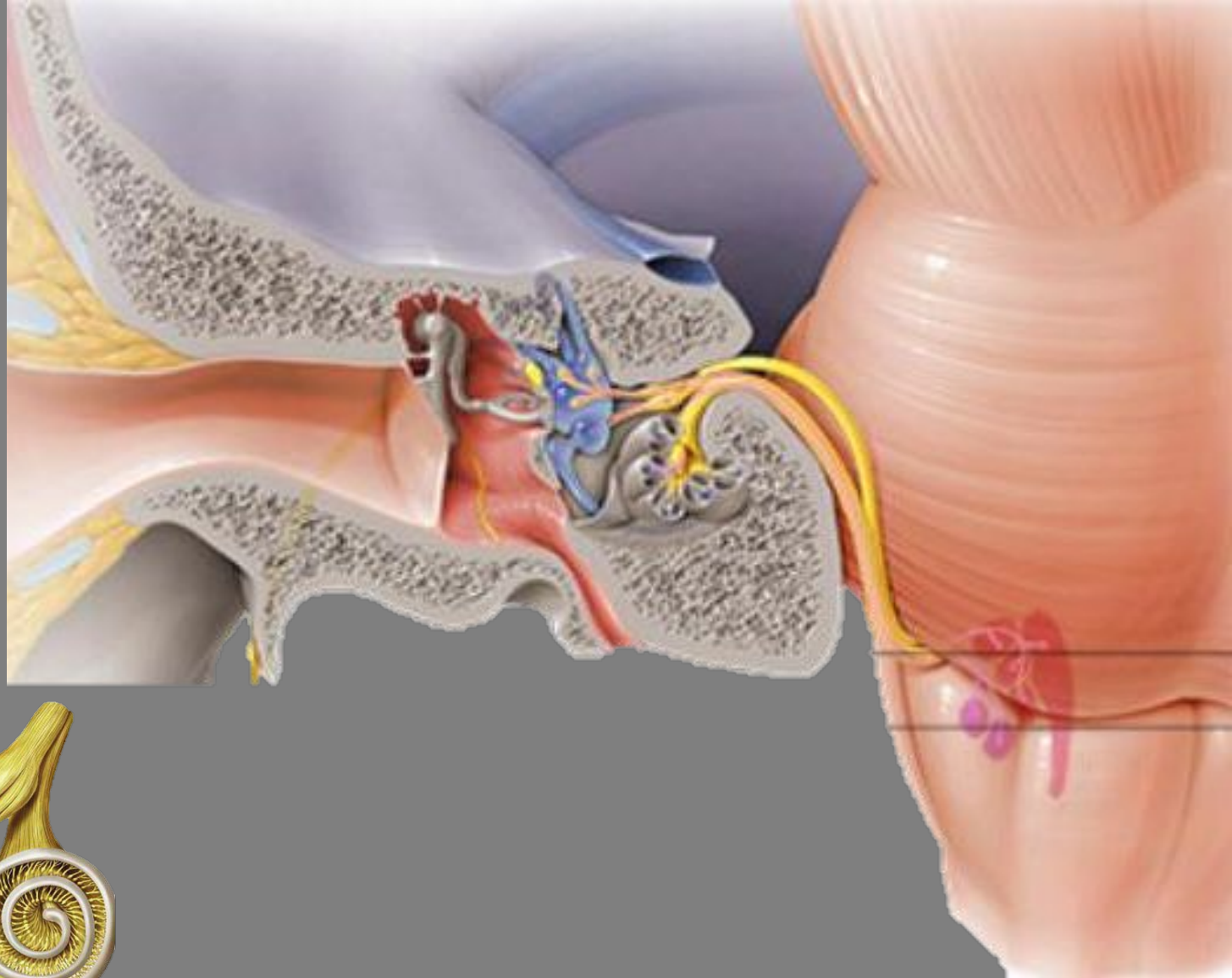
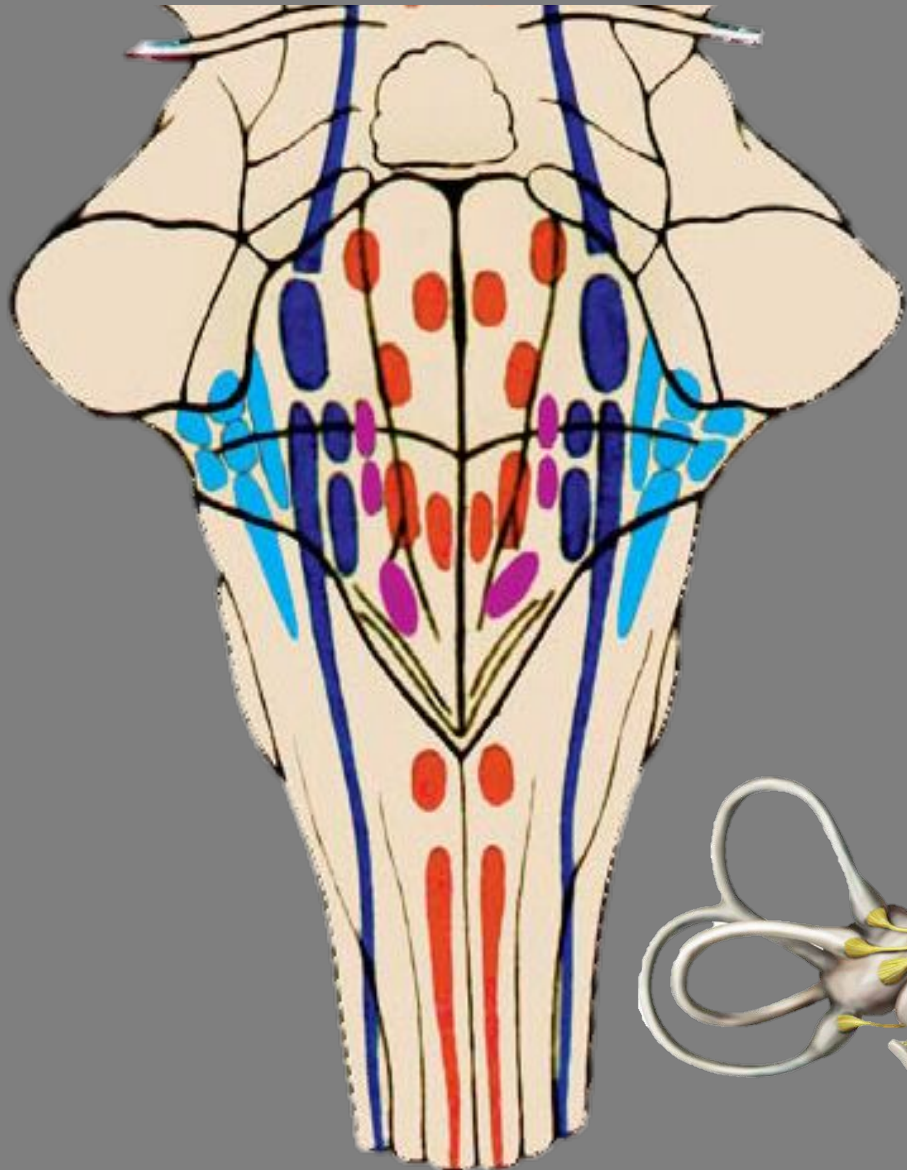
ПРЕДДВЕРН

О-

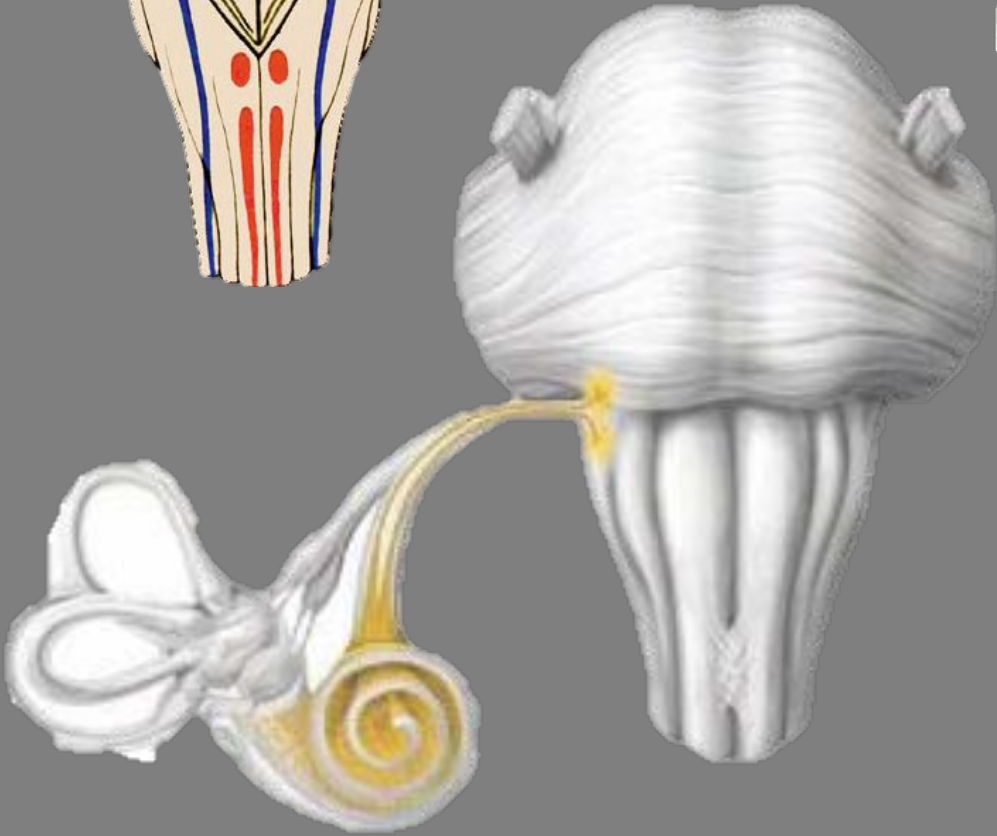
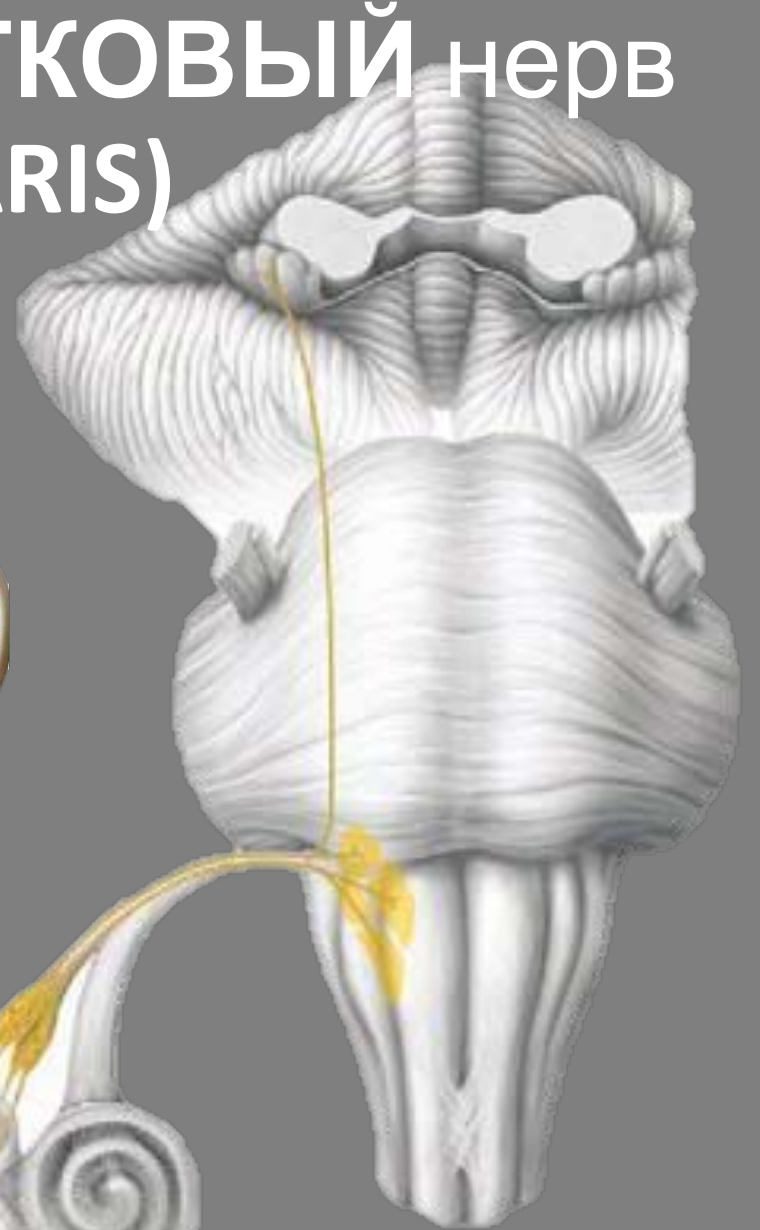
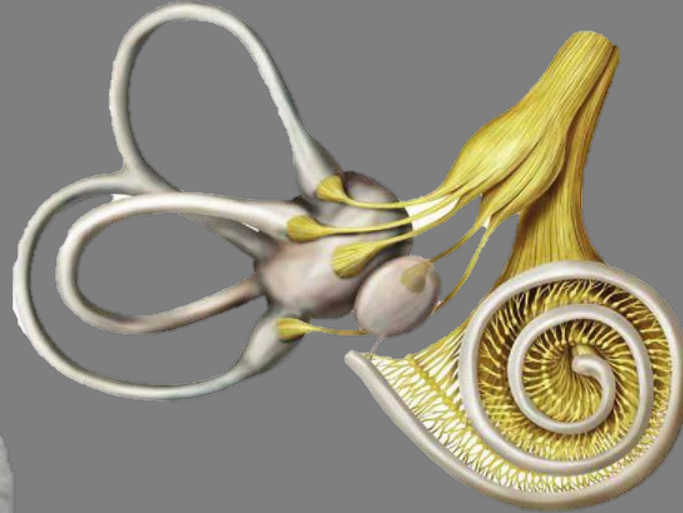
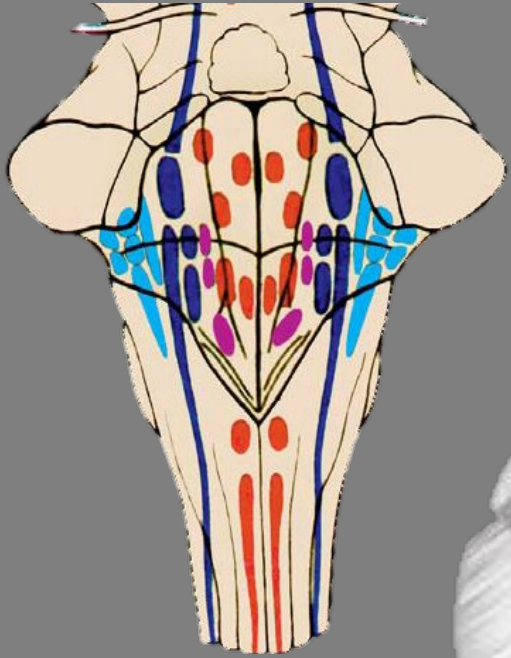
УЛИТКОВЫЙ

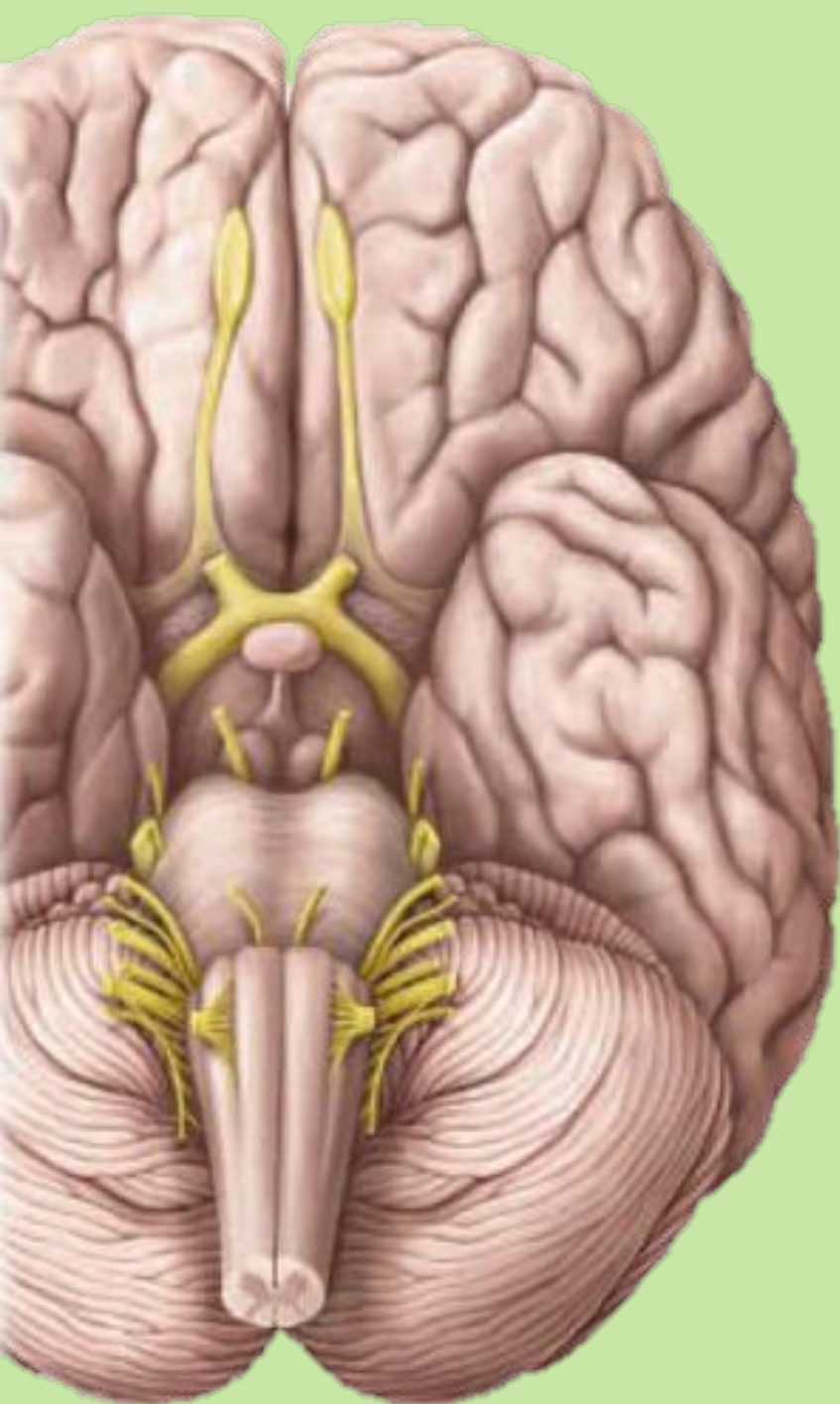
нерв

VIII пара - ПРЕДДВЕРНО-УЛИТКОВЫЙ нерв (n. VESTIBULOCOCHLEARIS)



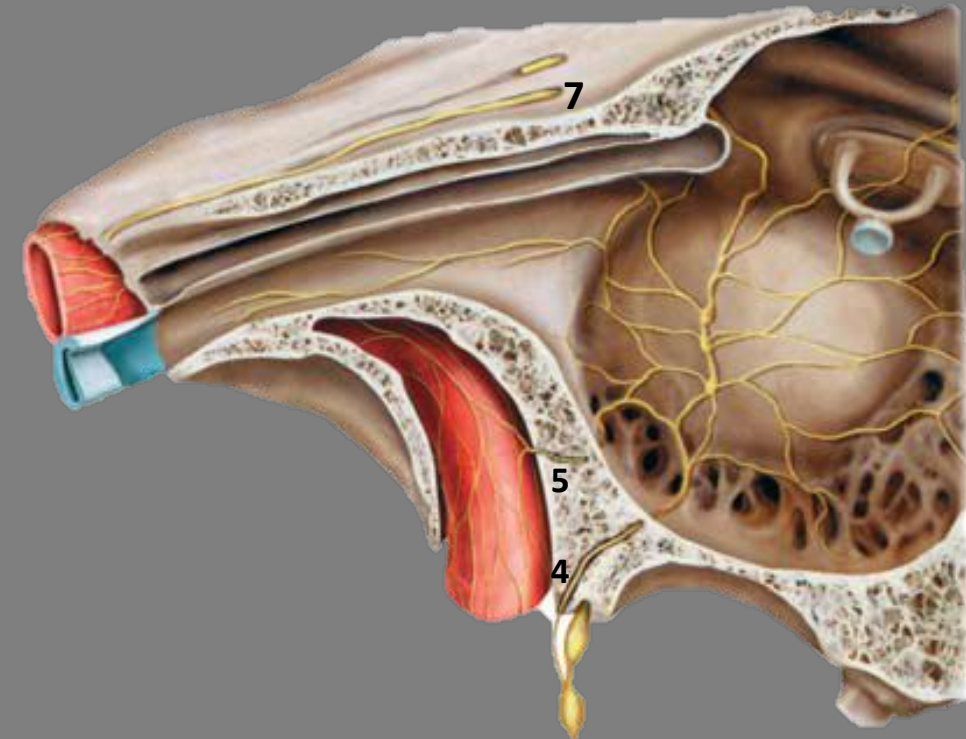
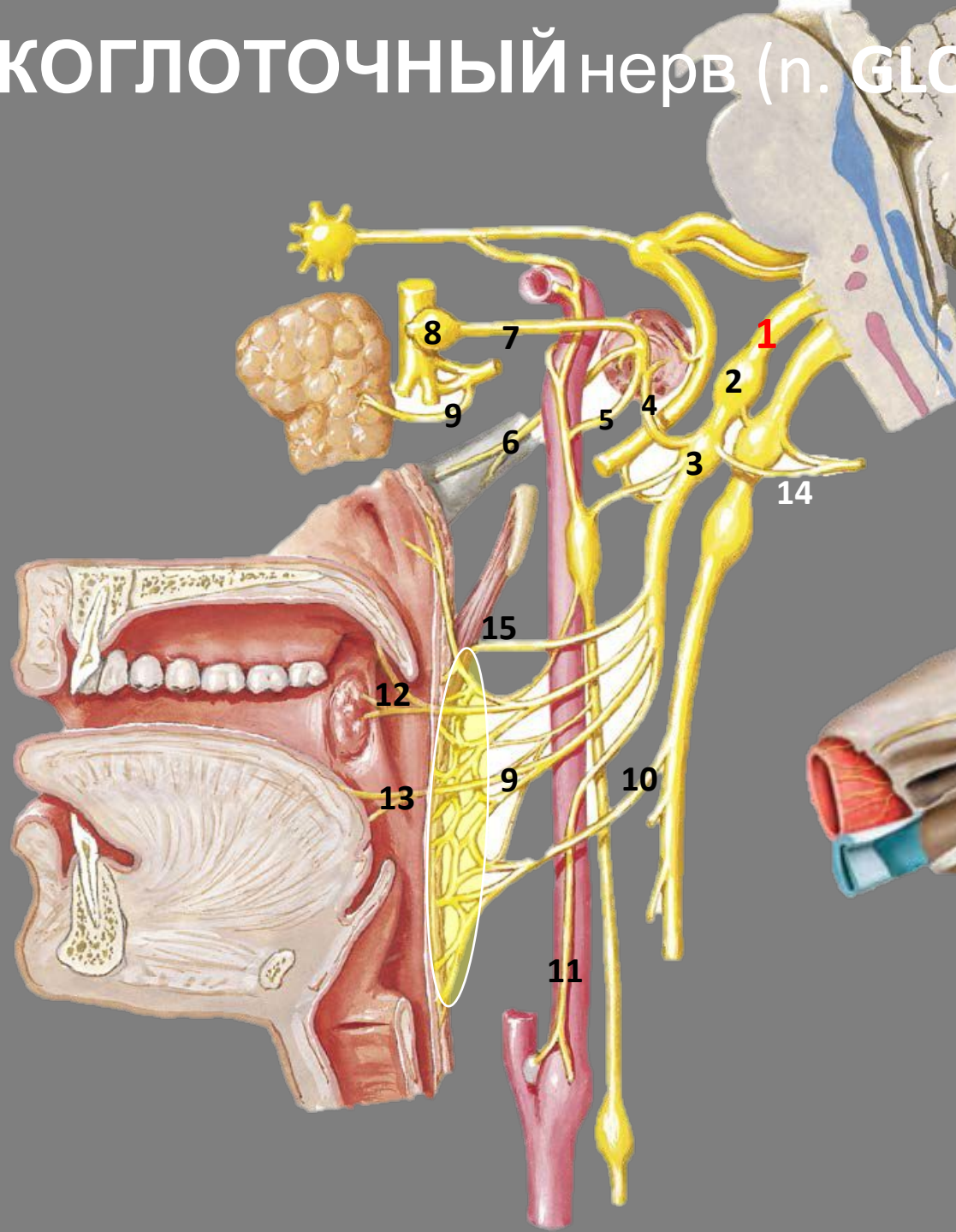
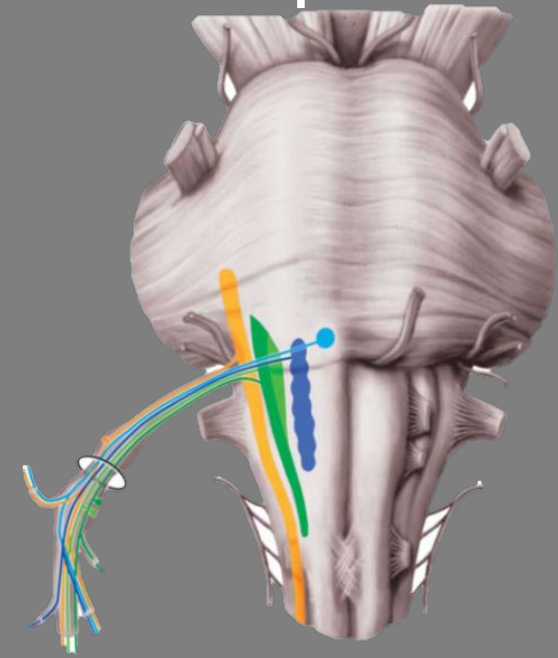
VIII пара - ПРЕДДВЕРНО-УЛИТКОВЫЙ нерв (n. VESTIBULOCOCHLEARIS)

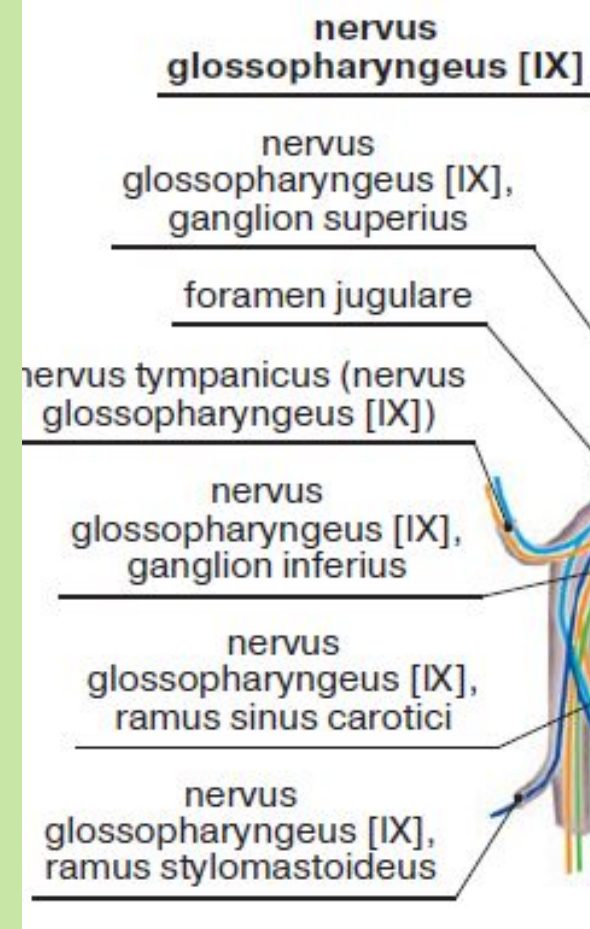
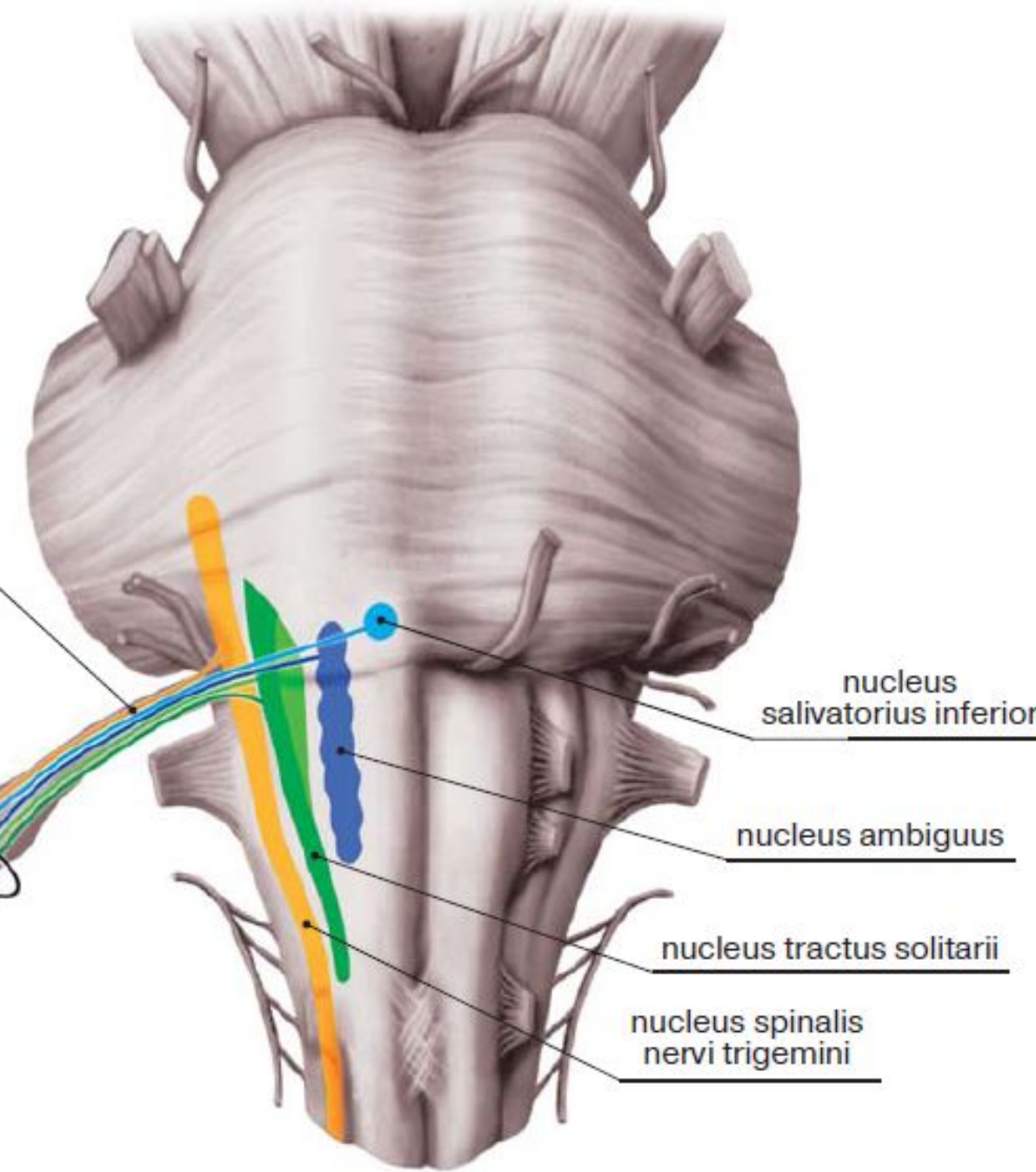
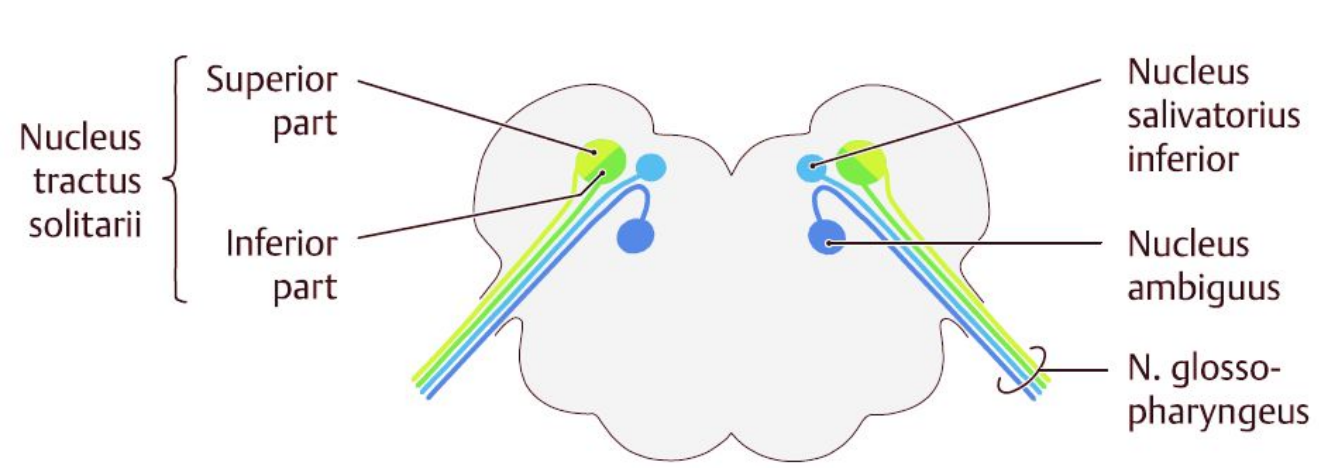




9 пара **ЧМН**
ЯЗЫКОГЛОТОЧН
ЫЙ **нерв**

IX пара - ЯЗЫКОГЛОТОЧНЫЙ нерв (n. GLOSSOPHARYNGEUS)





nervus glossopharyngeus [IX], rami pharyngeales