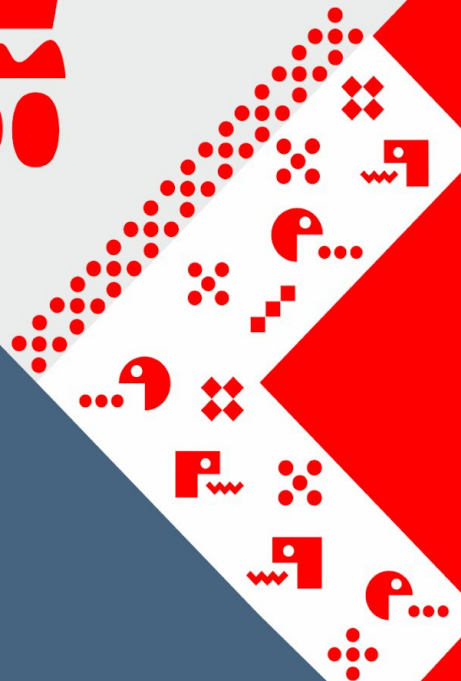


Инвестиционный потенциал Чусовского городского округа (промышленность)

Докладчик: и.о. заместителя главы Чусовского городского округа
Пермского края по экономике и финансам – начальник
финансового управления
Стеклов Евгений Александрович

ЧУСОВСКОЙ ГОРОДСКОЙ ОКРУГ





• 17 ИНВЕСТИЦИОННЫХ ПЛОЩАДОК ОБЩАЯ ПЛОЩАДЬ

Лямино, S-12,8,
внутриплощадочные
автодороги, 4 частных
ж/д тупика,
коммуникации

Универсальная
Вильвенская, S-19,67га,
коммуникации (вода,
газ, электричество)

Промышленная
У Телевышки, S-17,4
га, коммуникации
(вода, электричество)

Промышленная
Заводская, S - 32,7га,
коммуникации (вода,
газ, электричество)

Универсальная
Южная, S-27 га.

- ❑ Инфраструктура: Электроснабжение: ПАО ФСК ЕЭС – подстанция «Калинская» (в границах г. Чусового) Свободные мощности 1 тыс. мВт/в час. ОАО «МРСК Урала» городские сети; Газоснабжение: развитая сеть газопровода высокого давления АО «Газпром газораспределение Пермь»
- ❑ Минерально-сырьевые ресурсы: углеводородное сырье, основные твердые полезные ископаемые (доломит известняк), гипс, глина, песок, торф.



ЧУСОВОЙ-центр Горнозаводской агломерации



Чусовской городской округ

Общая площадь –
3 496 кв. км.

Численность населения
64 392 чел.

Административный центр –
город Чусовый.

Численность населения – 44780
чел.

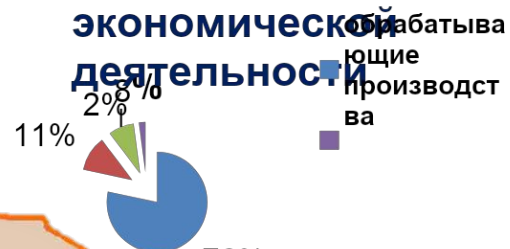
Горнозаводская агломерация охватывает **6**
муниципальных округов с общей численностью

232 791
чел

Кадровый потенциал - СПО – ГБПОУ «ЧИТ», филиал
НПОУ «Международный Восточно-Европейский
колледж»,
ГБПОУ Уральский медицинский колледж



Основные виды экономической деятельности



Крупные и средние предприятия



ЧУСОВСКОЙ
МЕТАЛЛУРГИЧЕСКИЙ
ЗАВОД



ТЕПЛИЧНЫЙ
КОМПЛЕКС
ПЕРМСКИЙ



МРСК
УРАЛА
ПЕРМЭНЕРГО



ГАЗПРОМ
ТРАНСГАЗ
ЧАЙКОВСКИЙ

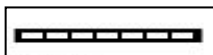
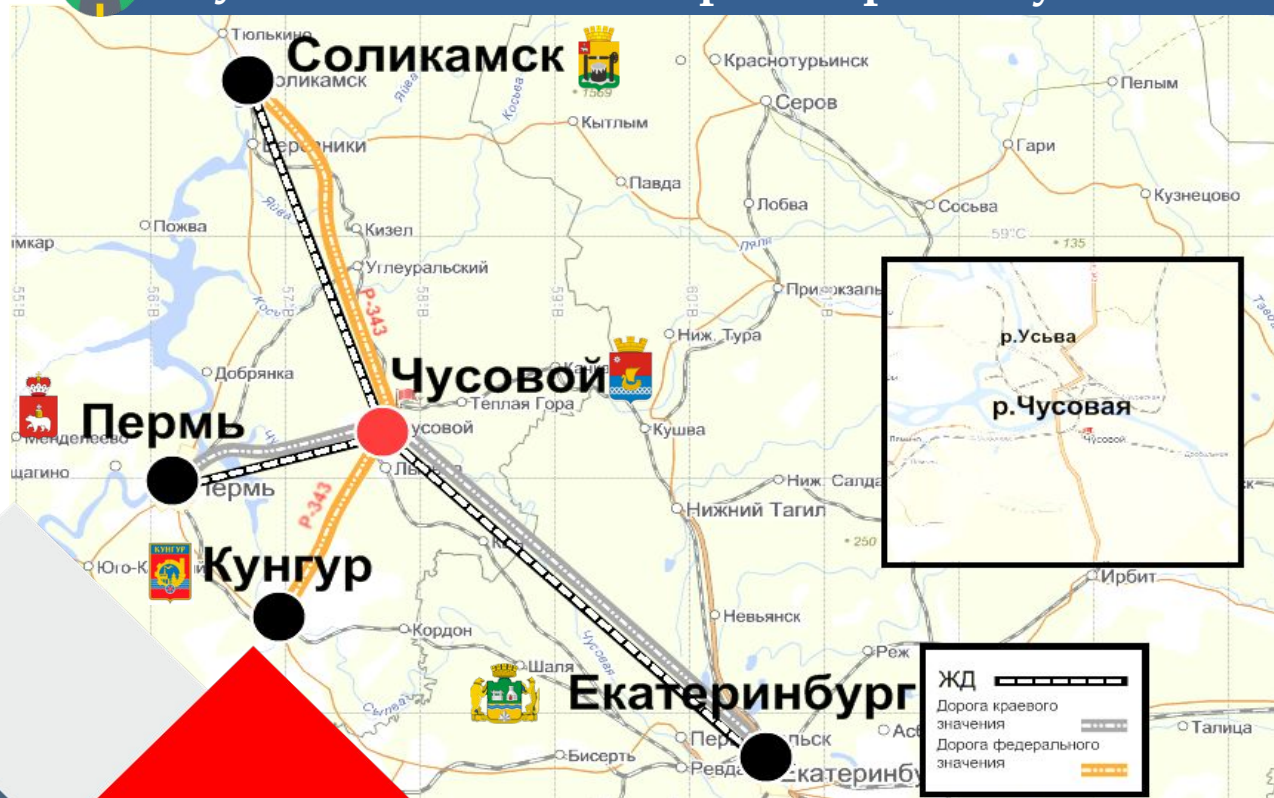


Общество с ограниченной
ответственностью "Белый камень"





ЧУСОВОЙ - важный транспортный узел



Железнодорожный транспорт

Ж/д узел трех направлений (Пермь, Соликамск, Екатеринбург)



Автомобильная дорога

Транзитный коридор «Урал-Сибирь» (Пермь-Ханты-Мансийск-Томск)

Региональные трассы:

«Пермь-Полазна-Чусовой-Екатеринбург»

«Соликамск-Чусовой-Кунгур-Пермь»

ЧУСОВСКОЙ ГОРОДСКОЙ ОКРУГ



ТОР «Чусовой»

Льготный налоговый режим



НАЛОГ НА ПРИБЫЛЬ **5 %** (вместо 20%)



НАЛОГ НА ИМУЩЕСТВО **0 %** (вместо 2%)



ЗЕМЕЛЬНЫЙ НАЛОГ **0 %** (вместо 1,5%)



НДПИ **понижающий коэффициент**



**ЗЕМЛЯ В АРЕНДУ
БЕЗ ТОРГОВ**

Стоимость аренды 1
руб./га

СРОК ТОР «ЧУСОВОЙ»

**до
2029г.**

Резидент ТОР «Чусовой» -
это:

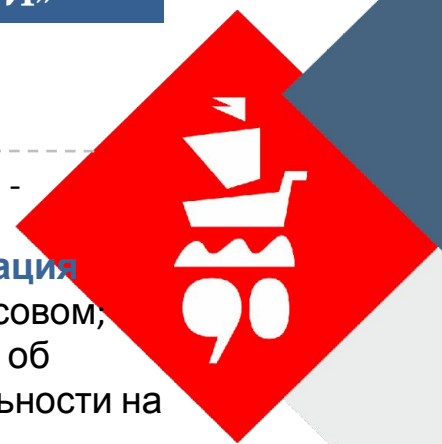
- Коммерческая организация**
 - ☐ Зарегистрирована в Чусовом,
 - ☐ Заключила соглашение об осуществлении деятельности на ТОР «Чусовой»
 - ☐ Реализует в Чусовом инвестиционный проект



не менее 20 **новых рабочих мест**



не менее 5млн.рублей **капитальных вложений**



ЧУСОВСКОЙ ГОРОДСКОЙ ОКРУГ



Инвестиционные проекты

Строительство цементного завода АО «Карьер»



Строительство современного цементного завода , производительностью 300 тыс. тонн цемента в год.

Планируемый ввод объекта - 2025 год

ОБЪЕМ
ИНВЕСТИЦИЙ

2,9

КОЛИЧЕСТВО
РАБОЧИХ МЕСТ

317

ТОР «Чусовой»

Количество резидентов, ед.

20

Факт 2022 г.

Количество созданных рабочих мест, чел.

1500

Строительство тепличного комплекса «Пермский»



Строительство высокотехнологичного тепличного комплекса площадью 24,5 га

Введен в эксплуатацию в 2021 году

7,8

648

Объем инвестиций, осуществленных резидентами ТОСЭР, млрд. руб.

8,2

Показатели деятельности ТОР за 2022 г.

Объем выручки от реализации товаров, млрд. руб.

5,30

Поступление в бюджет НДФЛ, млн. руб.

77,8

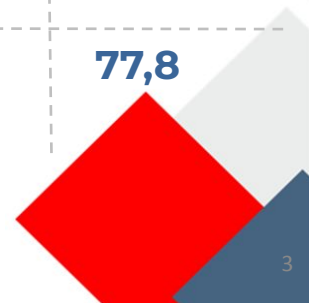
ООО «Ключи»



Модернизация молочных комплексов
Строительство зерносклада и цеха по переработке зерна
Приобретение сельскохозяйственной техники
2019 - 2023 год

**662,9
млн. руб.**

10





ЧУСОВОЙ – СИЛА МЕСТА!

Предоставление земельных участков, для ведения рекреационной деятельности

р. Чусовая (ул.Береговая, п.Чунжено), п. Мыс;

Экскурсионная деятельность

поток туристов за 2022г.

более **200 ТЫС.** человек



Достопримечательности города



Парк истории реки Чусовой



Горнолыжный курорт «ТАКМАН»



Спортивная школа «ОГОНЕК»



СПЛАВЫ по р. Чусовая

20

Событийных мероприятий

19

Гостиниц, баз отдыха

47

Предприятий общественного питания

17

Ландшафтных памятников природы

1

Туристический информационный центр



Центр инвестиций, поддержки и развития предпринимательства



Имущественная поддержка



Поддержка в обеспечении инженерной инфраструктуры



Фонды поддержки МСП

Единое окно

Консультационная поддержка



Подготовка пакета документов
получение разрешительной документации

Сопровождение при получении разрешительной документации



САЙТ TOP «ЧУСОВОЙ»

<https://news.chustoser.ru/>

ИНВЕСТ. ПОРТАЛ ПК <https://investinperm.ru/>

