



# Південна Америка

Географічне положення,  
Дослідження та освоєння  
материка

# План вивчення материка



- 1.** Загальні відомості.
- 2.** Фізико-географічне положення.
- 3.** Історія відкриття, дослідження та вивчення.
- 4.** Тектонічна будова, особливості рельєфу та корисні копалини.
- 5.** Клімат.
- 6.** Внутрішні води.
- 7.** Природні зони.
- 8.** Населення та політична карта.

# Світові рекорди Південної Америки

**АНДИ** – найдовши гори (**9000 км**)

**ОХОС-ДЕЛЬ-САЛАДО** – найвищий вулкан (**6893 м**)

**АНХЕЛЬ** – найвищий водоспад (**1054 м**)

**ГУАСУ** – найширший водоспад! – налічує **270** водоспадів і займає територію в **3 км**

**АМАЗОНКА** – найдовша річка (**6 992 км**)

**ТІТКАКА** – найвище озеро (**3811 м**)

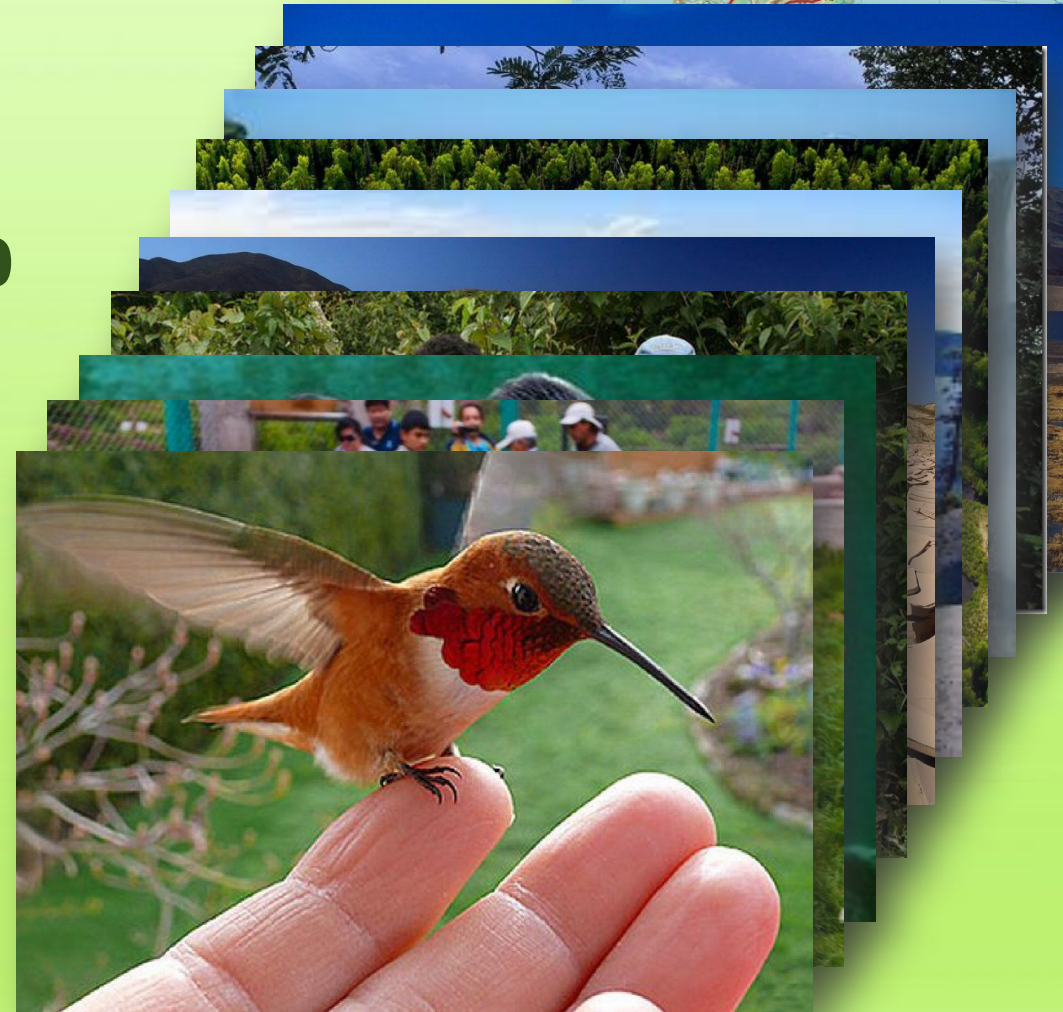
**АТАКАМА** – найсухіша пустеля

**АНАКОНДА** – найбільша змія

**ПІРАНЬЯ** – найхижа річкова риба

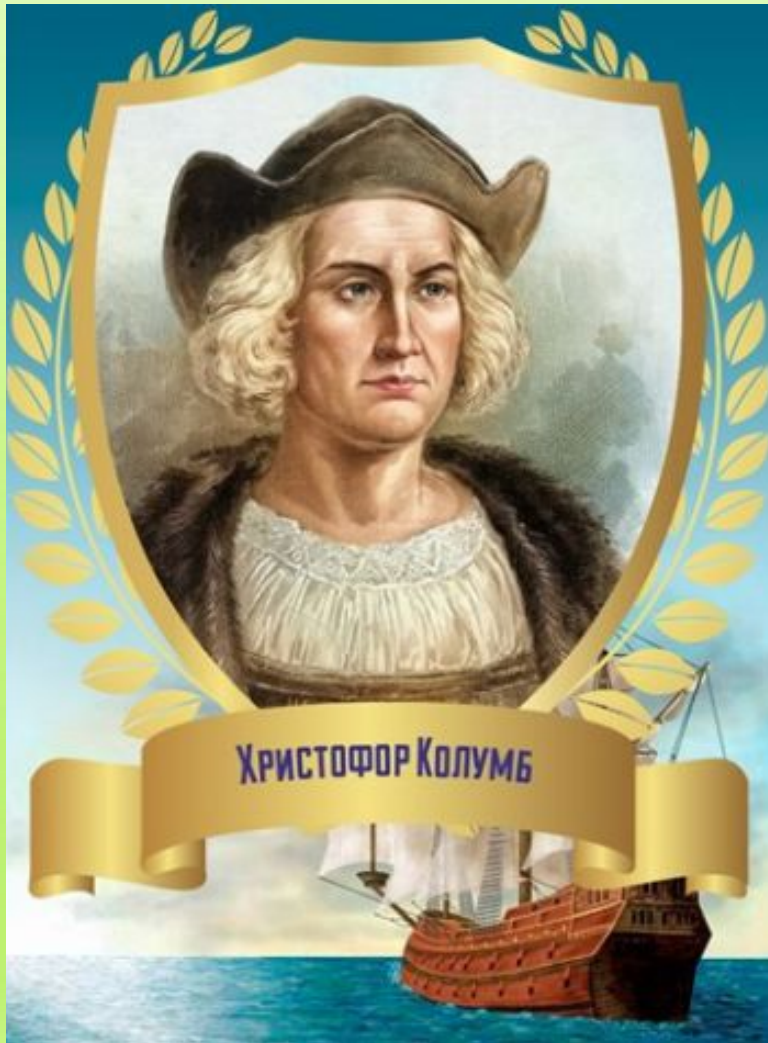
**КОНДОР** – найбільший хижий птах

**КОЛІБРИ** – найменший птах



# Пригадайте

## Що ви вже знаєте про відкриття Америки?



**12 жовтня 1492** року експедиція **Христофора Колумба** досягла острова Сан-Сальвадор в Багамському архіпелазі. Цей день вважається **офіційною датою відкриття Америки**

# Загальні відомості



## Південна Америка

- **Найвологіший** материк Землі
- Площа – **18,3** млн км<sup>2</sup>
- Населення – **382,5** млн осіб
- Середня висота – **580** м
- Найвища точка над рівнем моря – **Г. Аконкагуа 6960** м



# План вивчення ФГП материка

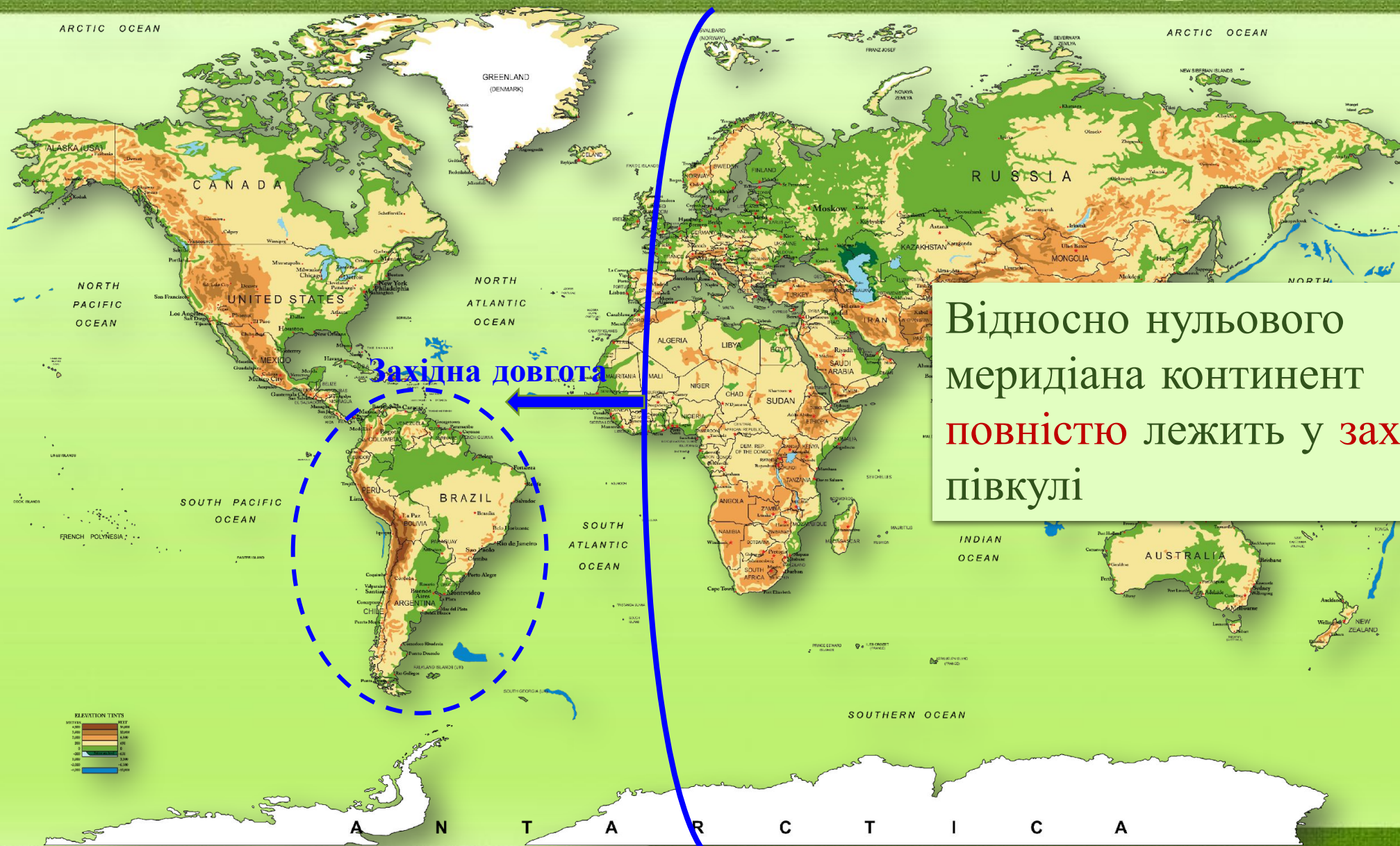
	План	Послідовність роботи
<b>1</b>	Положення відносно екватора	Установити, в якій півкулі (Північній чи Південній) розташована;
<b>2</b>	Положення відносно початкового (нульового) меридіана	Установити, в якій півкулі (західній чи східній) розташована
<b>3</b>	Положення відносно океанів та морів	Визначити, які моря та океани омивають береги материка
<b>4</b>	Положення відносно інших материків	Визначити найближчі материки та що їх розділяє (протоки, канали)
<b>5</b>	Положення відносно кліматичних поясів	Визначити, в межах яких КП розташован материк
<b>6</b>	Крайні точки материка	Визначити: <input type="checkbox"/> назви крайніх точок (мисів) <input type="checkbox"/> координати крайніх точок;
<b>7</b>	Протяжність материка	Визначити: <input type="checkbox"/> протяжність материка з півночі на південь; <input type="checkbox"/> протяжність материка із заходу на схід;
<b>8</b>	Особливості берегової лінії	Визначити: <ul style="list-style-type: none"><li>• сильно чи слабо розчленована;</li><li>• які затоки вдаються в суходіл;</li><li>• які великі півострови виступають в океан;</li><li>• які великі острови та архіпелаги розташовані поблизу узбережжя материка</li></ul>

# Положення відносно екватора



Материк **перетинається екватором** у широкій північній частині

# Положення відносно початкового меридіана



Відносно нульового меридіана континент повністю лежить у західній півкулі

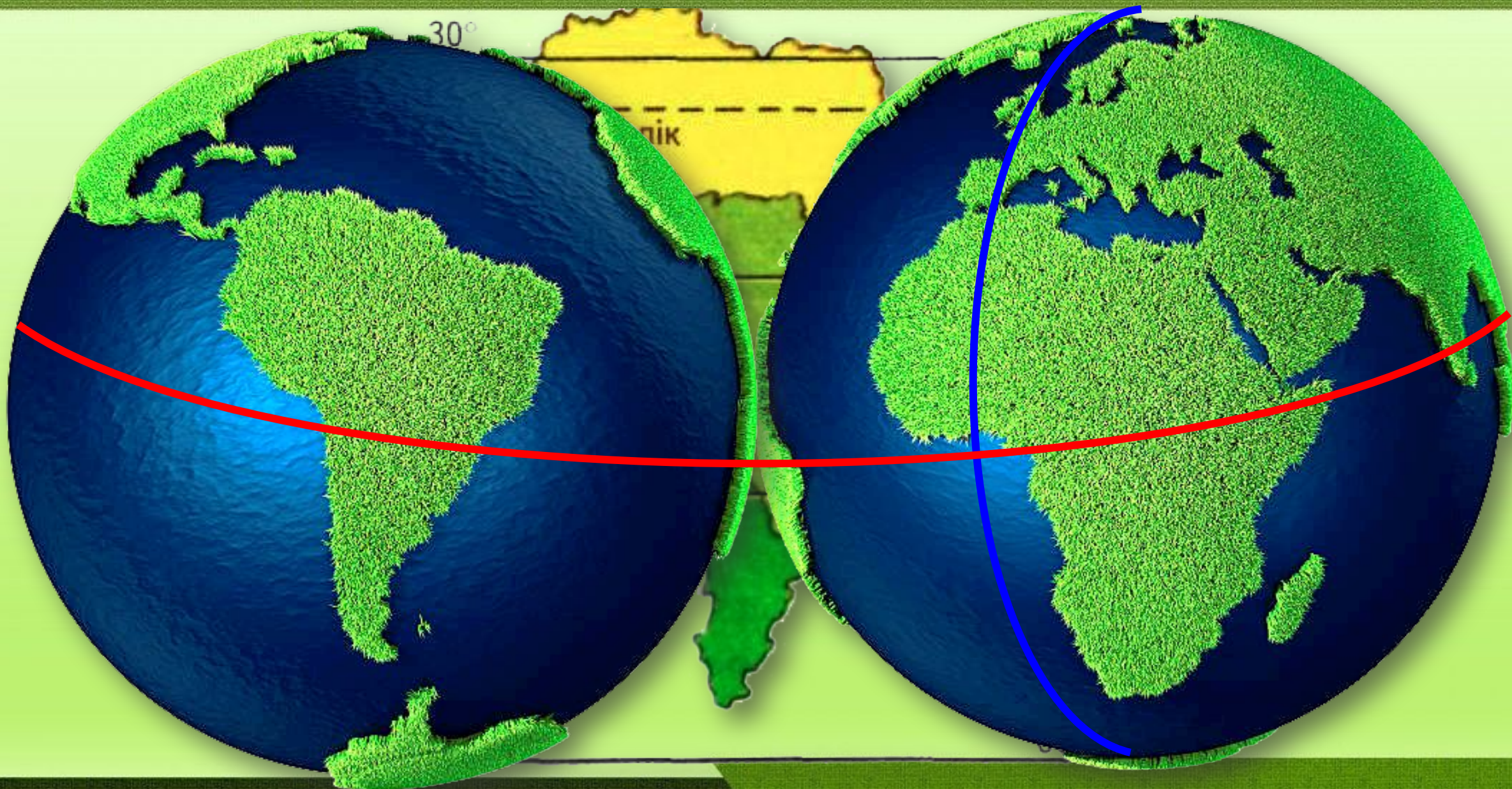
Західна довгота



A N T A R C T I C A



# Порівняння ГП Південної Америки та Африки



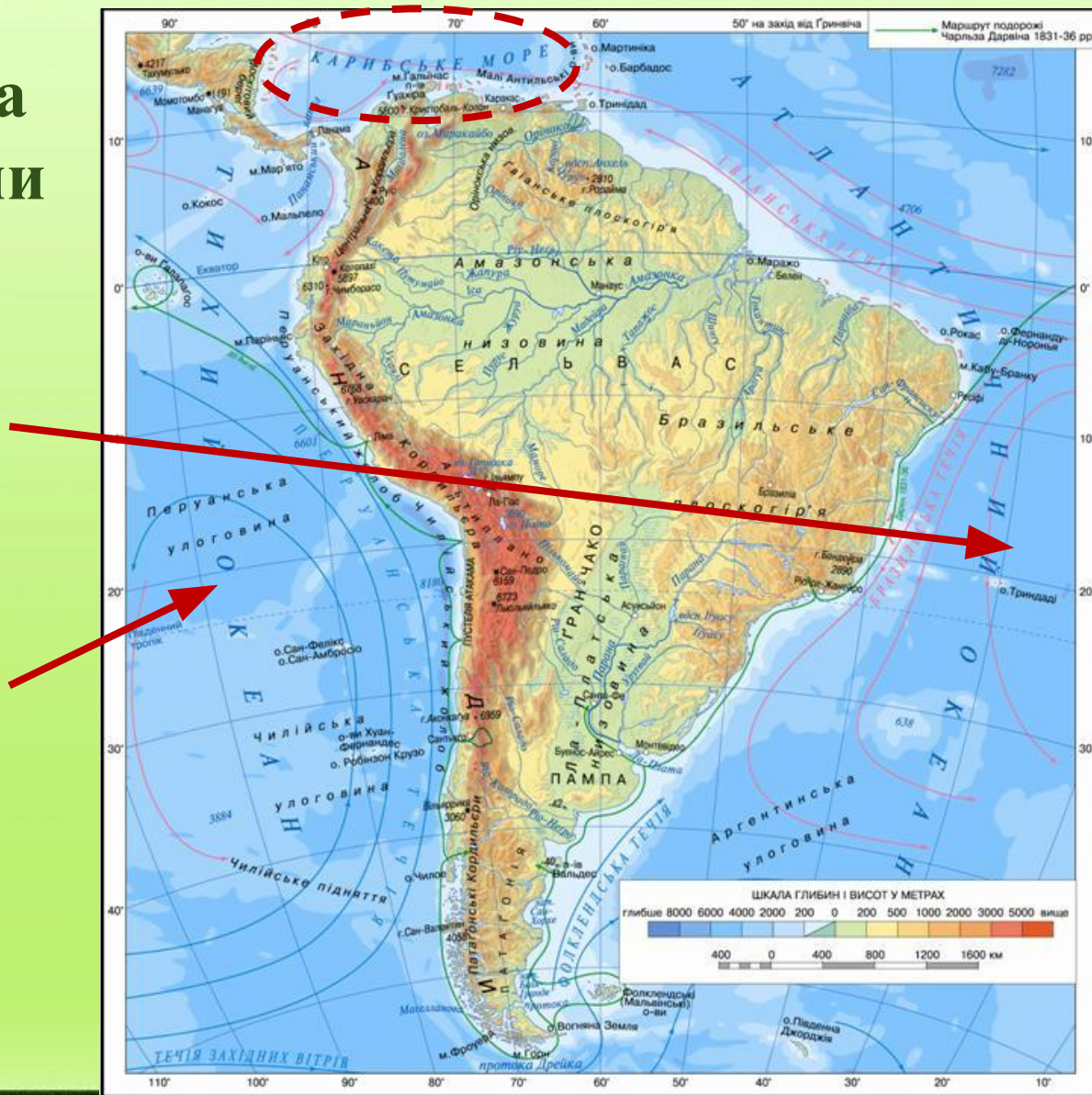
# Положення відносно океанів та морів

Південна Америка  
омивається водами  
Атлантичного  
океану

■ на сході

Тихого океану

■ на заході



З півночі  
материк  
омивають води  
внутрішнього  
теплого і  
глибокого  
Карибського моря

# Положення відносно інших материків



Південна Америка майже впритул розташована до Північної Америки, з якою вона сполучається на півночі вузькою смугою суходолу — **Панамським перешийком.**

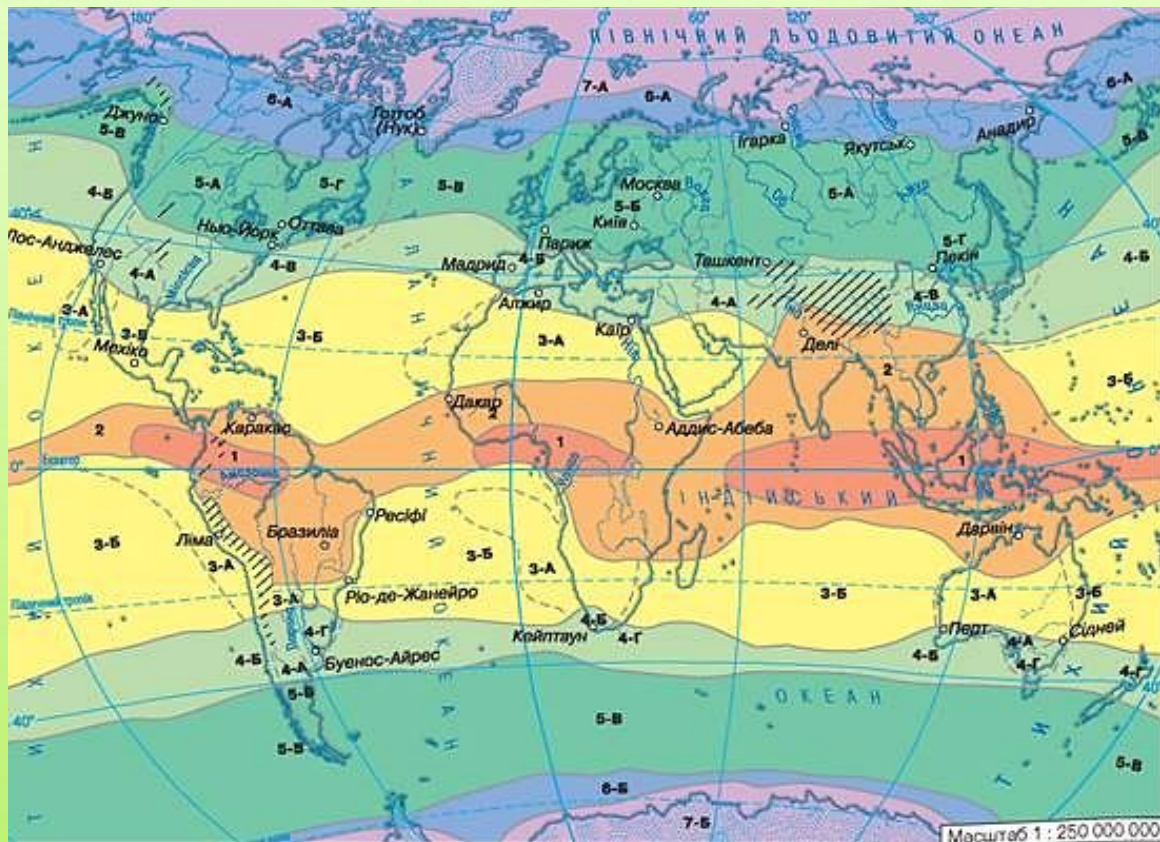
Від Антарктиди материк відділяє найширша протока Дрейка (**800 км**)

# Панамський канал

Панамський канал  
має довжину **81,6 км**  
глибину **12,5 м**  
ширину **105-305 м**  
**12** шлюзів  
Щорічно крізь канал  
проходить понад **14**  
тис кораблів



# Положення відносно кліматичних поясів



- |                                 |                                |  |                                 |
|---------------------------------|--------------------------------|--|---------------------------------|
| <b>1</b> Екваторіальний пояс    | 4-Б середземноморського        | <b>6</b> Субарктичний і субантарктичний пояси                            | Області високогірного клімату   |
| <b>2</b> Субекваторіальні пояси | 4-В мусонного                  | 6-А Клімат субарктичний  | — Межі кліматичних поясів       |
| <b>3</b> Тропічні пояси         | 4-Г із рівномірним зволоженням | 6-Б Клімат субантарктичний із прохолодним вологим літом і морозною зимою | - - - Межі кліматичних областей |
| 3-А пустельного                 | <b>5</b> Помірні пояси         | <b>7</b> Арктичний і антарктичний пояси                                  |                                 |
| 3-Б вологого                    | Області помірної клімату       | 7-А Клімат арктичний   |                                 |
| <b>4</b> Субтропічні пояси      | 5-А континентального           | 7-Б Клімат антарктичний із найморознішою на земній кулі зимою            |                                 |
| Області субтропічного клімату   | 5-Б помірно континентального   |  |                                 |
| 4-А континентального            | 5-В морського                  |  |                                 |
|                                 | 5-Г мусонного                  |  |                                 |



- Екваторіальний пояс**
  - Субекваторіальний пояс**
  - Тропічний пояс**  
Кліматичні області тропічного поясу
  - 1** пустельна (континентальна)
  - 2** волога (морська)
  - Субтропічний пояс**  
Кліматичні області субтропічного поясу
  - 1** континентальна
  - 2** з рівномірним зволоженням (морська)
  - 3** середземноморська
  - Помірний пояс**  
Кліматичні області помірної поясу
  - 1** континентальна
  - 2** морська
- Межі**  
 кліматичних поясів  
 кліматичних областей
- Області високогірного клімату**

# Крайні точки материка

## «Географічна лабораторія»

За допомогою атласу визначити крайні точки материка

північна — мис Гальїнас  
південна — мис Фроуерд  
західна — мис Паріньяс  
східна — мис Кабу-Бранку



# Крайні точки материка

## Географічний практикум

За допомогою карт атласу визначити координати крайніх точок материка



Північна	Південна	Західна	Східна
м. Гальїнас	м. Фроуерд	м. Паріньяс	М. Кабу-Бранку

# Крайні точки материка

Перевірте свої результати



Північна	Південна	Західна	Східна
м. Гальїнас	м. Фроуерд	м. Паріньяс	М. Кабу-Бранку
<b>12°</b> пн. ш. <b>72°</b> зх. д.	<b>54°</b> пд. ш. <b>71°</b> зх. д.	<b>5°</b> пд. ш. <b>81°</b> зх. д.	<b>7°</b> пд. ш. <b>35°</b> зх. д.



# Протяжність материка

## Географічний практикум

За допомогою карт атласу визначити:

**1.** Відстань з півночі на південь вздовж **70°** зх.д. в градусах і км

$$12^{\circ} + 53^{\circ} = 65^{\circ}$$

$$65^{\circ} \times 111 \text{ км} = \underline{7\,235 \text{ км}}$$

**2.** Відстань із заходу на схід вздовж **10°** пд.ш. в градусах і км

$$78^{\circ} - 36^{\circ} = 42^{\circ}$$

$$42^{\circ} \times 109,6 \text{ км} = \underline{4603 \text{ (км)}}$$

**3.** Порівняти результати, зробити висновки



# Особливості берегової лінії

Берегова лінія здебільшого рівна і **порізана слабо**

Винятком є тільки крайній південь, де **лежить**

**архіпелаг Вогняна Земля**, відділений від Південної Америки

**Магеллановою протокою**

від Антарктиди - **протокою Дрейка**

Найбільша затока - **Ла-Плата**

У Тихому океані лежать **Галапагоські острови**

А в Атлантичному - **Фолклендські (Мальвінські) острови**



# Практична робота



## «Позначення на контурній карті назв основних географічних об'єктів Південної Америки»

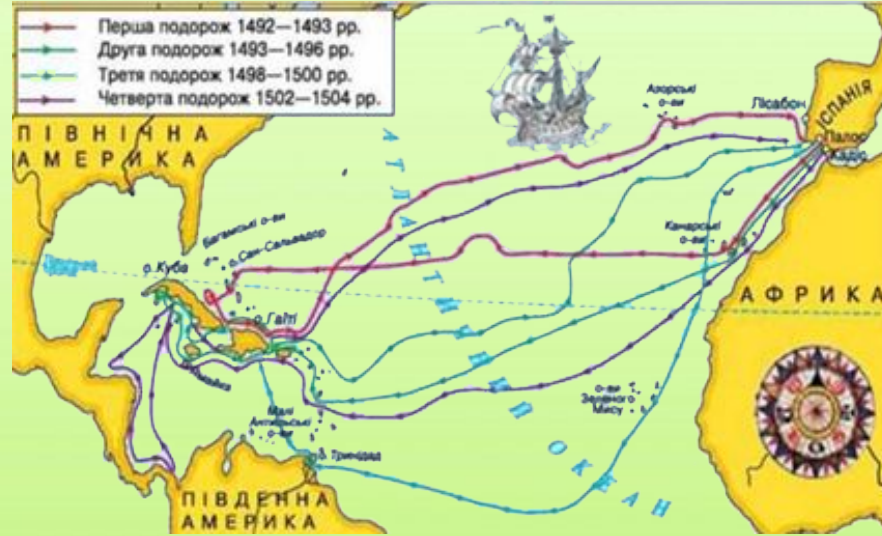
На контурній карті підпишіть назви крайніх точок Південної Америки:

1. мисів: Галлінас  
Фроуерд та Горн  
Паріньяс  
Кабу-Бранку
2. островів: Вогняна Земля  
Фолклендські
3. затоки: Ла-Плата
4. протоки: Магелланова  
Дрейка
5. моря: Карибське
6. каналів: Панамського

Чинники, що визначають ФГП	Південна Америка	Африка	Висновок про схожість та відмінність ФГП
Розташування відносно екватора	Більша частина материка розташована в південній півкулі	Екватор перетинає Африку майже посередині	Обидва материки перетинаються екватором
Розташування відносно початкового меридіана	Материк повністю лежить у західній півкулі	Нульовий меридіан перетинає материк на заході	Нульовий меридіан перетинає лише Африку
Розташування відносно океанів	На півночі межує із Північною Америкою	На півночі межує з Євразією	Обидва материка межують на півночі з іншими материками
Розташування відносно інших материків	Омивається Тихим та Атлантичним океанами	Омивається Індійським та Атлантичним океанами	Обидва материки омиваються Атлантичним океаном

# Дослідження та освоєння материка

Христофор Колумб  
(бл. **1451** — **1506**)



**12 жовтня 1492 р.**, коли Х. Колумб уперше причалив до острова поблизу берегів Центральної Америки, вважають днем народження **Нового світу**

Відкриття Америки пов'язане з плаваннями **Христофора Колумба** у пошуках морського шляху до Індії.

Під час першого і другого плавань Х.

Колумб побував лише на **островах Карибського моря.**

І тільки під час третього, в **1498 р.**, висадився на берег **Південної Америки.**

# Дослідження та освоєння материка

Амеріго Веспуччі  
(1450 – 1500)



Пізніше на честь Амеріго вся частина світу дістала назву Америка

**Амеріго → АМЕРИКА**

На початку XVI ст. у плаваннях до берегів Америки брав участь італієць **Амеріго Веспуччі**, який з'ясував, що відкриті Колумбом землі - **не Індія**, а новий материк. Він ідвідав північну частину Південної Америки та назвав її **Новим Світом**.

З **1507** р. ці землі стали називати **“країна Амеріго”**



# Дослідження та освоєння материка

Фернан Магеллан  
(1480 – 1521)



Фернан Магеллан

1480 — 27.04.1521

Португальський мореплавець на іспанській службі. Керував першою успішною навколосвітньою експедицією, під час якої загинув. Дав назву Тихому океану.

Під час навколосвітньої подорожі (1519-1522) Ф. Магеллан **відкрив Магелланову протоку та о. Вогняна Земля**

# Дослідження та освоєння материка

Френсіс Дрейк  
**1540 — 1596**



З метою грабунків у **1577-1580** роках було здійснене друге кругосвітнє плавання під керівництвом Дрейка. Піратами було відкрито чимало островів.

Моряки й географи завдячують йому багатьма важливими **уточненнями карти світу**.

Його іменем назвали найширшу протоку на Землі, що з'єднує Тихий та Атлантичний океани.





# Дослідження та освоєння материка

Александр Гумбольдт  
(1769 — 1859)



На рубежі XVIII—XIX ст. ст. у Південну Америку здійснив експедицію німецький учений Александр Гумбольдт. Він описав річки, озера, вулкани, створив першу геологічну карту материка

Завдяки його дослідженням А. Гумбольдта почали називати «другим Колумбом», а його дослідження — «другим відкриттям Америки»

## Підсумуємо

- Південна Америка розташована у Західній півкулі, екватор перетинає її у північній частині; перешийком сполучається з Північною Америкою, від решти материків відокремлена просторами Атлантичного і Тихого океанів
- Христофор Колумб у **1492** р. відкрив Америку, здійснивши загалом чотири плавання до її берегів
- Південну Америку в різний час досліджували Амеґіґо Веспуччі, Александр Гумбольдт, Микола Вавилов та ін.



# Південна Америка

Географічне положення.  
Дослідження та освоєння  
материка