

Приложение № 6

СТРУКТУРА И СОДЕРЖАНИЕ

ПАСПОРТ КУТЕЙНИКОВСКОГО
СЕЛЬСКОГО ПОСЕЛЕНИЯ
ЧЕРТКОВСКОГО МУНИЦИПАЛЬНОГО
РАЙОНА

ПАСПОРТ ТЕРРИТОРИИ НАСЕЛЕННОГО ПУНКТА

Ответственный за отработку:
Начальник Чертковского гарнизона
Поляков Алексей Николаевич
Моб.: 8-928-134-98-24

РЕШЕНИЕ

АДМИНИСТРАЦИЯ ЧЕРТКОВСКОГО РАЙОНА
КОМИССИЯ ПО ПРЕДУПРЕЖДЕНИЮ И ЛИКВИДАЦИИ ЧРЕЗВЫЧАЙНЫХ СИТУАЦИЙ И
ОБЕСПЕЧЕНИЮ ПОЖАРНОЙ БЕЗОПАСНОСТИ

ПРОТОКОЛ № 8

15.11.2018 г.

п. Чертково

Заседания комиссии по предупреждению и ликвидации чрезвычайных ситуаций и обеспечению пожарной безопасности Чертковского района

Зам.Председателя – Котенков Е.С. - заместитель главы Администрации Чертковского района

Секретарь – Авдеев А.В. – зам. Директора МКУ Чертковского района «Управление по делам ГО и ЧС»

Члены комиссии: Гурьянов А.Д., Гулян А.М., Котова В.С., Кейдун А.Г., Хряпченко А.И., Зубченко Е.В., Поляков А.Н., Бакуленко А.А., Неронов Д.А., Козаревский С.А., Позднякова Я.Е., Даниленко А.А., Шанталий А.А.,

Приглашены: Главы сельских поселений

Повестка дня:

О порядке разработки паспортов территорий, населенных пунктов Чертковского района и сроков их предоставления.

Об утверждении состава рабочих групп по разработке паспортов населенных пунктов сельских поселений

Выступили: Поляков Алексей Николаевич – начальник гарнизона противопожарной службы района

Решили:

1. В соответствии с указанием Национального центра управления в кризисных ситуациях МЧС России от 01.10.2010 № 11-1-4-3170 завершить разработку паспортов территорий на все населенные пункты Чертковского района до 30. 11.2018 года.

2. Утвердить следующий состав рабочих групп:

РЕШЕНИЕ

Осиковское сельское поселение

Руководитель группы:

Шапара Алексей Владимирович

Члены группы:

Загидулин Руслан Ривальевич
Котенков Александр Сергеевич
Семенова Светлана Александровна

Донское сельское поселение

Руководитель группы:

Демина Татьяна Григорьевна

Члены группы :

Корниенко Александра Алексеевна
Раковская Лидия Аркадьевна
Дибривная Людмила Викторовна

Сетраковское сельское поселение

Руководитель группы:

Фролов Николай Николаевич

Члены группы:

Осминкина Марина Николаевна
Сетракова Татьяна Григорьевна
Сетракова Наталья Михайловна

Нагибинское сельское поселение

Руководитель группы:

Романов Роман Евгеньевич

Члены группы:

Тоников Юрий Николаевич
Якущенко Юрий Владимирович
Чайкина Татьяна Александровна

Маньковское сельское поселение

Руководитель группы:

Нещерет Виталий Владимирович

Члены группы:

Романова Татьяна Алексеевна
Космина Елена Александровна
Безносенко Елена Александровна

Щедровское сельское поселение

Руководитель группы:

Рыбников Сергей Иванович

Члены группы:

Шестухина Светлана Дмитриевна
Ромащенко Олег Александрович

Сохрановское сельское поселение

Руководитель группы:

Данцева Татьяна Николаевна

Члены группы:

Середина Людмила Александровна
Ковтун Татьяна Александровна

Михайлово – Александровское сельское поселение

Руководитель группы:

Пирожок Сергей Викторович

Члены группы:

Чеховский Александр Петрович
Овчаренко Галина Сергеевна
Борисенко Ольга Владимировна

Зубрилинское сельское поселение

Руководитель группы:

Букарев Максим Сергеевич

Члены группы:

Кузнецов Иван Анатольевич
Решетникова Елена Михайловна
Кочергина Кристина Владимировна

Ольховчанское сельское поселение

Руководитель группы:

Беденко Петр Петрович

Члены группы:

Шевцова Наталья Егоровна
Бондарева Юлия Васильевна
Медведева Анна Сергеевна

Кутейниковское сельское поселение

Руководитель группы:

Третьякова Алла Ивановна

Члены группы:

Гончаров Алексей Сергеевич
Гомоляко Вадим Юрьевич

Алексеево – Лозовское сельское поселение

Руководитель группы:

Масалов Алексей Леонидович

Члены группы:

Марущенко Инна Валерьевна
Тулук Ольга Николаевна
Таранова Анна Ивановна

Шептуховское сельское поселение

Руководитель группы:

Петрова Ирина Григорьевна

Члены группы:

Сольовьева Марина Алескеевна
Грушевенко Светлана Викторовна
Кравцова Евгения Евгеньевна

Чертковское сельское поселение

Руководитель группы:

Безгина Татьяна Михайловна

Члены группы:

Солоп Игорь Юрьевич
Овчаренко Денис Алексеевич
Тищенко Наталья Николаевна

РЕШЕНИЕ


Вопросов к информации не поступало.
Решение принято – единогласно

Зам. Председателя КЧС и ПБ

Е.С. Котенков

Секретарь КЧС и ПБ

А.В. Авдеев



Раздел № 1
СОДЕРЖАНИЕ

Северо-западный РЦ

Центральный РЦ

Приволжско

Дальневосточный РЦ

Сибирский

СОДЕРЖАНИЕ

Условные обозначения	6
1. Общая информация (характеристика)	8
2. Риски возникновения ЧС на транспорте	18
2.1. Риски возникновения ЧС на объектах автомобильного транспорта	19
2.2. Риски возникновения ЧС на объектах железнодорожного транспорта	20
2.2. Риски возникновения ЧС на объектах воздушного транспорта	21
3. Риски возникновения техногенных ЧС	22
3.1. Риски возникновения ЧС на системах ЖКХ(водоснабжение)	23
3.2. Риски возникновения ЧС на системах ЖКХ (электроснабжение)	28
3.3. Риски возникновения ЧС на системах ЖКХ (газоснабжение)	33
3.4. Риски возникновения аварий на гидродинамических объектах	38
4. Риски возникновения ЧС на газо-, нефтепроводах	39
5. Риски возникновения пожаров	42
5.1. Риски возникновения техногенных пожаров	43
6. Риски возникновения ЧС природного характера	44
6.1. Риски возникновения природных пожаров	45
6.2. Риски подтоплений (затоплений)	46
7. Информационно-справочные материалы	47
7.1 Информационно-справочные материалы по силам и средствам РСЧС	48
7.2.Справочные данные по организации связи с районом ЧС Чертковского района Ростовской области	49




Раздел №2
УСЛОВНЫЕ ОБОЗНАЧЕНИЯ

УСЛОВНЫЕ ОБОЗНАЧЕНИЯ

	- жилые дома;		- ДЭС;
	- промышленные (хозяйственные) объекты;		- трансформаторные подстанции;
	- социально – значимые объекты;		- линии эл. снабжения 35 кВ;
	- 1-этажные дома (кирпич, бетон);		- линии эл. снабжения 0,4 кВ;
	- 2-этажные дома (кирпич, бетон);		- сборный эвакуационный пункт (в числ. номера припис. домов, человек)
	- 3-этажные и более дома (кирпич, бетон);		- маршруты эвакуации населения (1- номер маршрута, 13 – количество эвакуируемых домов, 1- колонн, 750 -)чел. А - автомобильный
	- 1-этажные дома (деревянные);		- метеорологический пост;
	- 2-этажные и более дома (деревянные);		- пункты временного размещения населения;
	- стационарный пост ДПС;		- газораспределительный пункт;
	- сельская больница (мед.пункт) с указанием номера и кол. коек;		- линии газоснабжения;
	- автотрассы федерального значения		- линии теплоснабжения;
	- зона ответственности ГИБДД;		- жилые дома центрального отопления;
	- аварийно-опасные участки трассы;		- жилые дома печного отопления;
	- вертолётная площадка;		- зона возможного риска при аварии на газо-, нефтепроводе;
	- мост;		- компрессорная станция;
	- ж\д станция;		-хранилища газа, 2- млн.куб.м;
	- железная дорога;		- места пересечений с преградами (мосты, автодороги, ж\д, водные объекты, овраги и т. д);
	- тепловой пункт;		- критический уровень подтопления;
	- котельные;		- средний уровень подтопления;
	- водонапорная башня;		- максимальный уровень подтопления;
	- колодец;		- нефтебазы и другие объекты нефтяного комплекса. (нефтеналивные сатнции, мазутохранилища и др.);
	- очистное сооружение;		- насосные станции;
	- водозаборная станция;		- газопровод;
	- водоснабжения; нефтепровод;		

УСЛОВНЫЕ ОБОЗНАЧЕНИЯ

-  - маршруты эвакуации населения;
-  - маршруты движения к водоемам для забора воды;
-  - место забора воды;
-  - федеральная противопожарная служба МЧС России;
-  - противопожарная служба субъектов;
-  - добровольная пожарная охрана;
-  - зона горения при наиболее неблагоприятном развитии обстановки, очаг пожара;
-  - водоемы для забора воды;
-  - пожарный поезд;
-  - минерализованная полоса (ширина, длина);
-  - гражданский аэродром;
-  - военный аэродром;
-  - заброшенный аэродром;
-  - законсервированный аэродром;
-  - химически опасный объект;
-  - пещеры;
-  - музеи;
-  - азс
-  - нефтебазы и другие объекты нефтяного комплекса (нефтеналивные станции, мазутохранилища и др.);

-  - пожарный пост;
-  - зона ответственности пожарных постов;
-  - места забора воды БЕ-200ЧС;
-  7 - ГСМ, 7 тонн;
-  7 - вещевые склады, 7 тонн (наименование основного имущества);
-  7 - прод-ые склады, 7 тонн (наименование основного имущества);
-  7 - склады мед. им-ва 7 тонн (наименование основного имущества);
-  7 - склады стройматериалов, 7 тонн (наименование основного имущества);
-  - заградительная полоса (ширина, длина);
-  - детские дома;
-  - дома престарелых;
-  - туристические маршруты с указанием типа (пеший), класса сложности (II), названия («Дремучий лес») и протяженности (12 км);
-  - шахты;
-  - места добычи лесных ресурсов;

П – II «Дремучий лес»
12км



Раздел №3
ОБЩАЯ ИНФОРМАЦИЯ

Северо-западный РЦ

Центральный РЦ

Приволжско

Дальневосточный РЦ

Сибирский

ПАСПОРТ ТЕРРИТОРИИ КУТЕЙНИКОВСКОГО СЕЛЬСКОГО ПОСЕЛЕНИЯ ЧЕРТКОВСКОГО РАЙОНА РОСТОВСКОЙ ОБЛАСТИ х. СИДОРОВСКИЙ



Третьякова Алла
Ивановна Тел.
8-988-577-54-55, 4-41-94

Сельское поселение	Площадь территории, кв.км	Население, чел./ в том числе детей	Плотность населения на 1 кв.км	Телефон дежурного	Официальный сайт поселения
с. Кутейниково	2.39	99/15	0.04	8 (86387)4-41-94	sp42435@donpac.ru
Краткая характеристика населенного пункта: Кутейниковское сельское поселение расположено в 25 км от районного центра п. Чертково в центральной части Чертковского муниципального района					

Руководящий состав Кутейниковского сельского поселения

№ п.п.	Занимаемая должность	Фамилия, имя, отчество	Находится в должности	Образование	Обучение в области защиты населения и территории		
					Учебное заведение	Дата обучения	Подлежит обучению
1.	Глава Кутейниковского сельского поселения	Третьякова Алла Ивановна	Глава Кутейниковского сельского поселения	Высшее образование	УМЦ «ГО и ЧС»	2017	2022 г
2.	Председатель КЧС	Третьякова Алла Ивановна	Глава Кутейниковского сельского поселения	Высшее образование	УМЦ «ГО и ЧС»	2017	2022 г.

ПАСПОРТ ТЕРРИТОРИИ КУТЕЙНИКОВСКОГО СЕЛЬСКОГО ПОСЕЛЕНИЯ ЧЕРТКОВСКОГО РАЙОНА РОСТОВСКОЙ ОБЛАСТИ Х. СИДОРОВСКИЙ

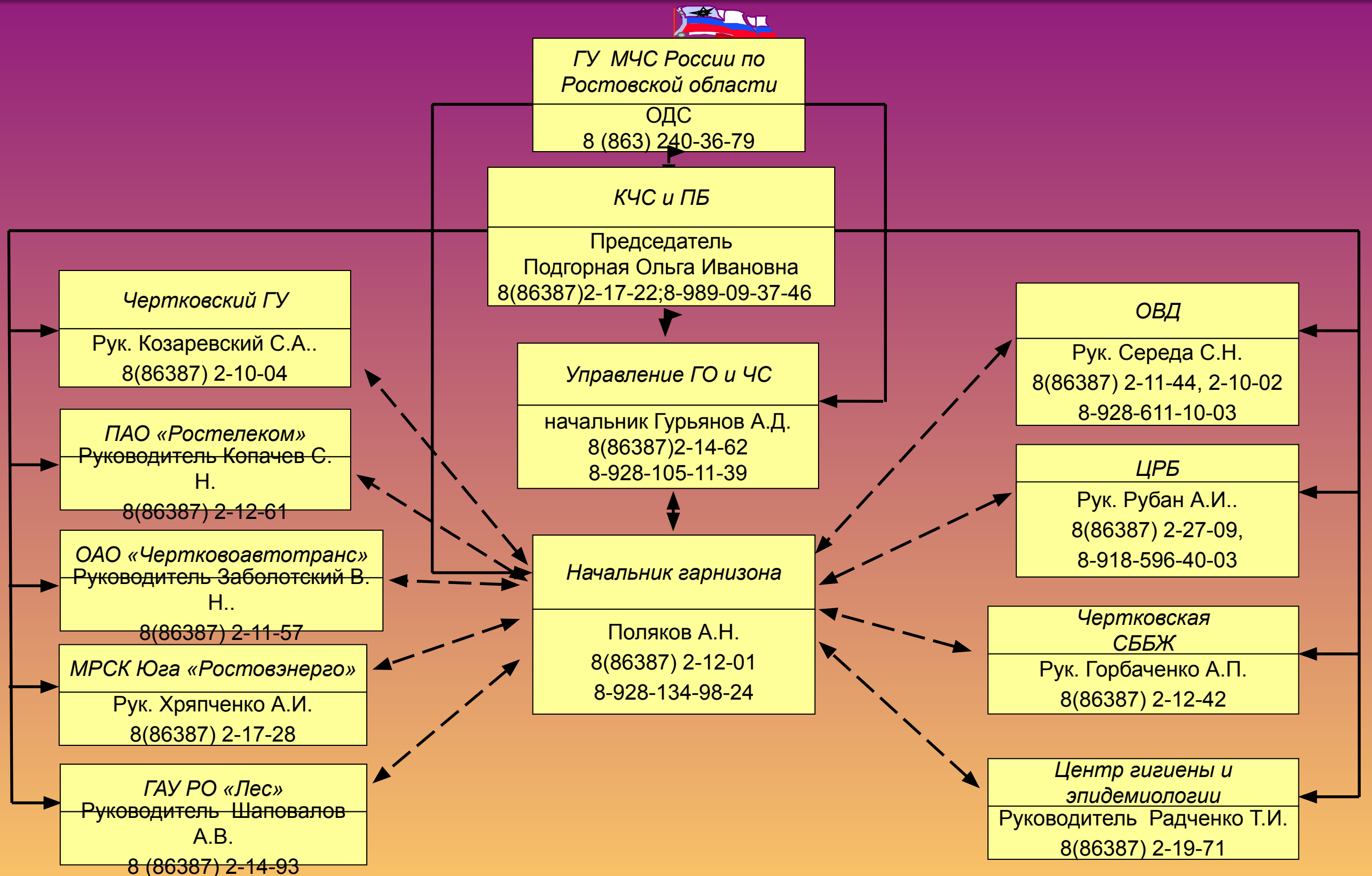
ИНФОРМАЦИЯ ПО ОБЪЕКТАМ СОЦИАЛЬНОГО И КУЛЬТУРНОГО ЗНАЧЕНИЯ

№ п/п	Объекты социального и культурного назначения	Количество человек		Ф.И.О руководителя	Адрес и телефон
		в дневном режиме	Круглосуточно		

**ОБЪЕКТЫ СОЦИАЛЬНОГО И КУЛЬТУРНОГО
ЗНАЧЕНИЯ НА ТЕРРИТОРИИ ХУТОРА СИДОРОВСКИЙ
ОТСУТСТВУЮТ**

ПАСПОРТ ТЕРРИТОРИИ Х.БОТАНОВСКИЙ ДОНСКОГО СЕЛЬСКОГО ПОСЕЛЕНИЯ ЧЕРТКОВСКОГО МУНИЦИПАЛЬНОГО РАЙОНА

СХЕМА ОРГАНИЗАЦИИ УПРАВЛЕНИЯ И ВЗАИМОДЕЙСТВИЯ ПРИ ЧС



ПАСПОРТ ТЕРРИТОРИИ КУТЕЙНИКОВСКОГО СЕЛЬСКОГО ПОСЕЛЕНИЯ ЧЕРТКОВСКОГО РАЙОНА РОСТОВСКОЙ ОБЛАСТИ Х. СИДОРОВСКИЙ

СХЕМА ПОКВАРТАЛЬНОГО РАЗБИЕНИЯ Х. СИДОРОВСКИЙ

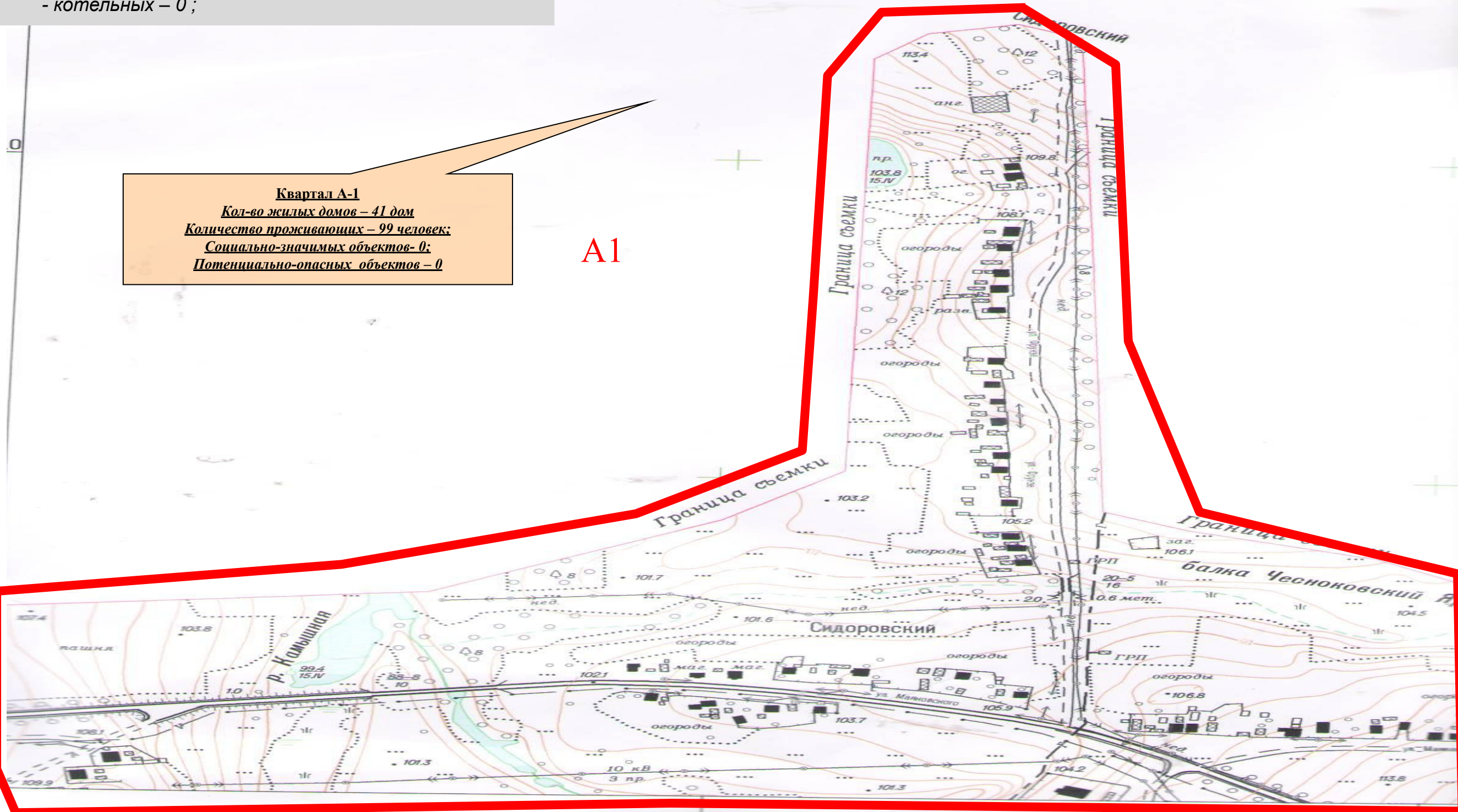
Общая характеристика населенного пункта:

- количество проживающего населения – 99 чел.
- количество домов – 64 (из них нежилых 23);
- социально – значимых объектов – 0;
- котельных – 0;

Квартал А-1

Кол-во жилых домов – 41 дом
Количество проживающих – 99 человек;
Социально-значимых объектов- 0;
Потенциально-опасных объектов – 0

А1



ПАСПОРТ ТЕРРИТОРИИ КУТЕЙНИКОВСКОГО СЕЛЬСКОГО ПОСЕЛЕНИЯ ЧЕРТКОВСКОГО РАЙОНА РОСТОВСКОЙ ОБЛАСТИ Х. СИДОРОВСКИЙ

ОБЩАЯ ИНФОРМАЦИЯ Х. СИДОРОВСКИЙ

Общая характеристика населенного пункта:

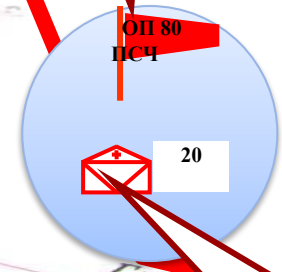
- количество проживающего населения – 99 чел.
- количество домов – 64 (из них нежилых 23);
- социально – значимых объектов – 0;
- котельных – 0;

с.Алексеево – Лозовское 12 км.

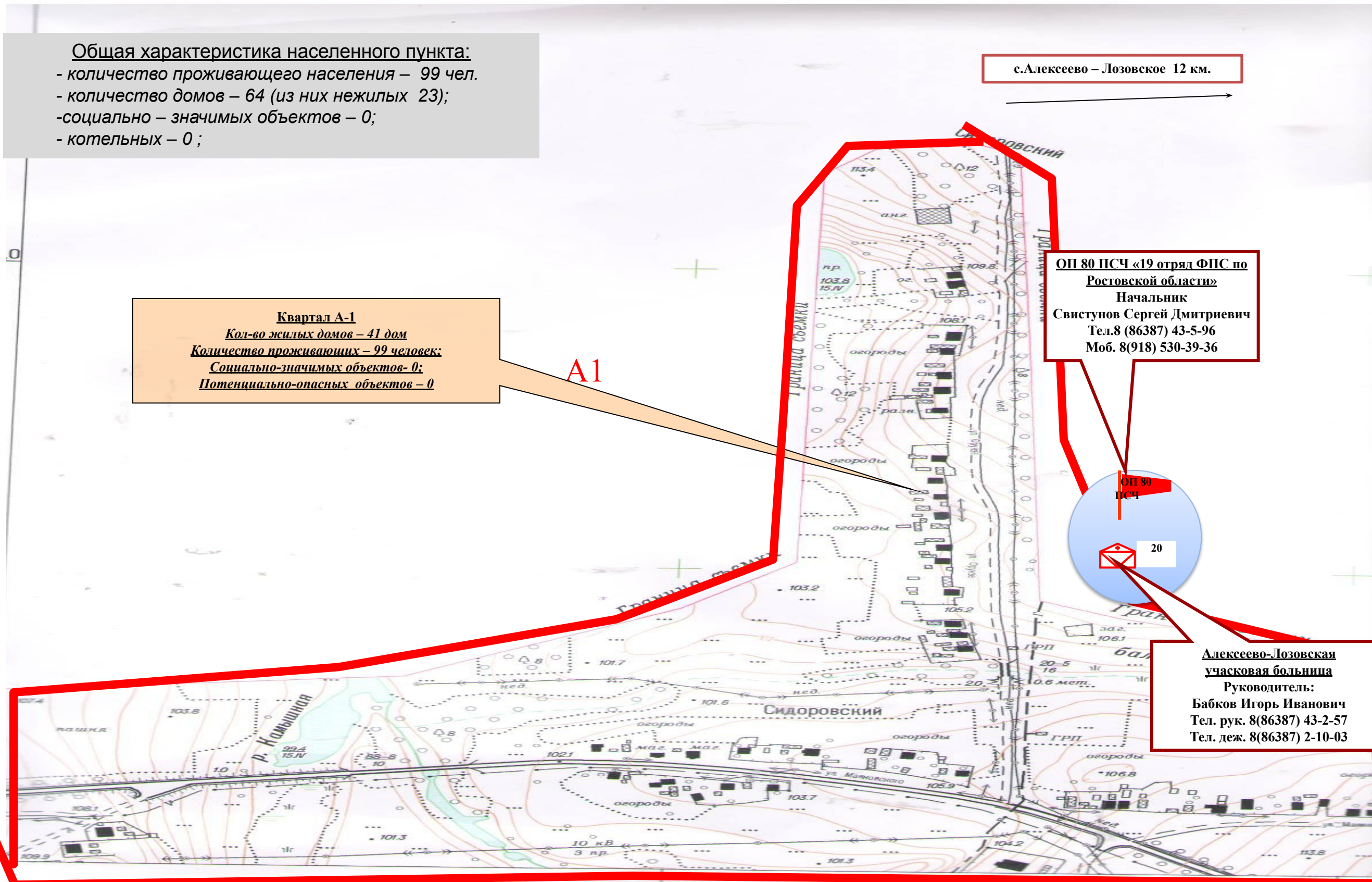
Квартал А-1
Кол-во жилых домов – 41 дом
Количество проживающих – 99 человек;
Социально-значимых объектов- 0;
Потенциально-опасных объектов – 0

A1

ОП 80 ПСЧ «19 отряд ФПС по Ростовской области»
Начальник
Свистунов Сергей Дмитриевич
Тел.8 (86387) 43-5-96
Моб. 8(918) 530-39-36

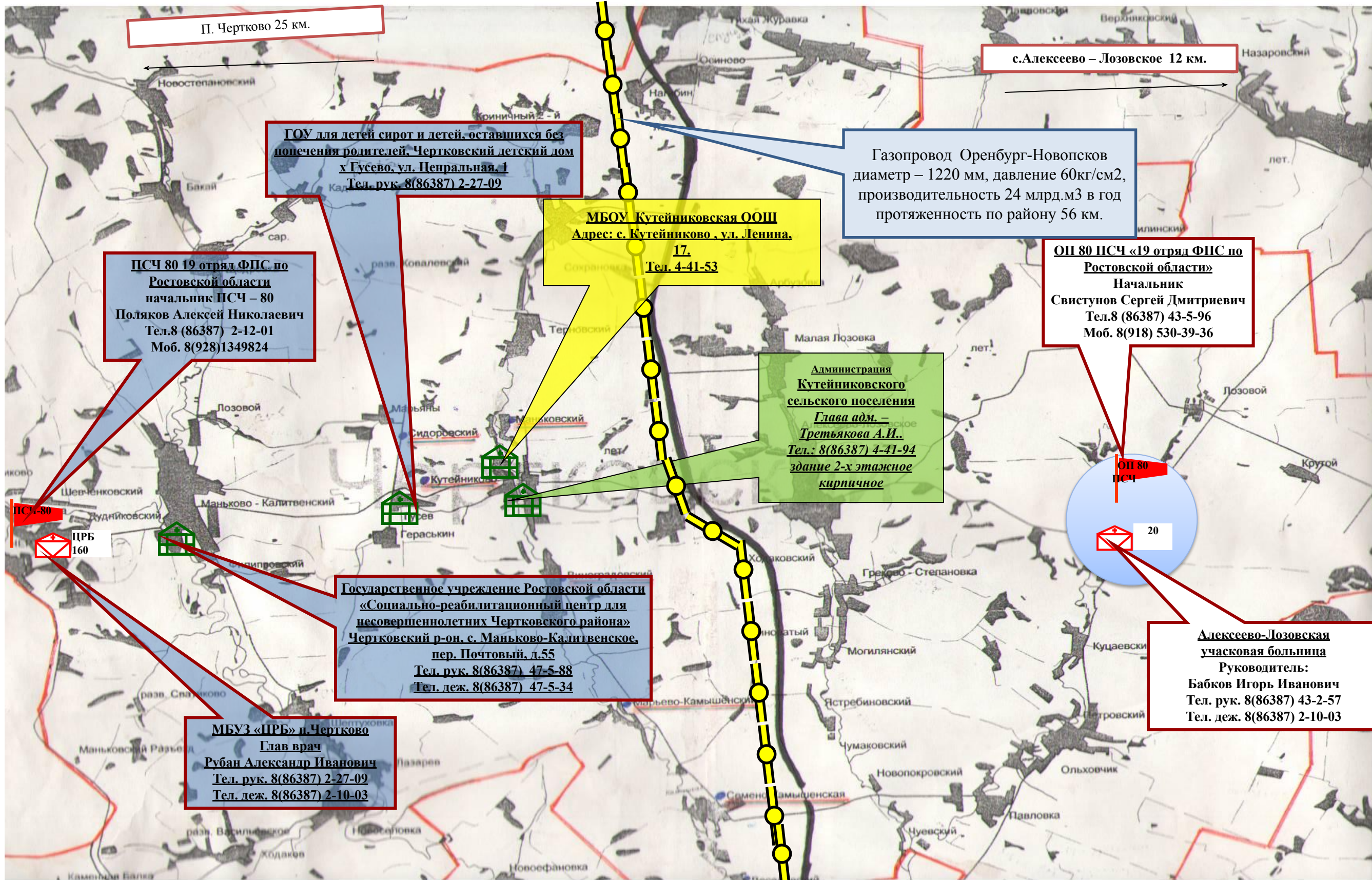


**Алексеево-Лозовская
учасковая больница**
Руководитель:
Бабков Игорь Иванович
Тел. рук. 8(86387) 43-2-57
Тел. деж. 8(86387) 2-10-03



ПАСПОРТ ТЕРРИТОРИИ КУТЕЙНИКОВСКОГО СЕЛЬСКОГО ПОСЕЛЕНИЯ ЧЕРТКОВСКОГО РАЙОНА РОСТОВСКОЙ ОБЛАСТИ Х. СИДОРОВСКИЙ

ОБЗОРНАЯ КАРТА НАИБОЛЕЕ ЗНАЧИМЫХ ОБЪЕКТОВ, ПРИЛЕГАЮЩИХ К Х. СИДОРОВСКИЙ В ГРАНИЦАХ РАЙОНА



ПАСПОРТ ТЕРРИТОРИИ КУТЕЙНИКОВСКОГО СЕЛЬСКОГО ПОСЕЛЕНИЯ ЧЕРТКОВСКОГО РАЙОНА РОСТОВСКОЙ ОБЛАСТИ Х. СИДОРОВСКИЙ

СВЕДЕНИЯ О СРЕДСТВАХ МАССОВОЙ ИНФОРМАЦИИ

СОТОВЫЕ ОПЕРАТОРЫ	
Наименование телеканала	Федеральный
BEELINE	-
MEGAFON	+
MTC	+

ТЕЛЕВИДЕНИЕ			
Наименование телеканала	Федеральный	Региональный	Местный
Первый канал	+	+	-
РОССИЯ-1	+	+	-
НТВ	+	-	-

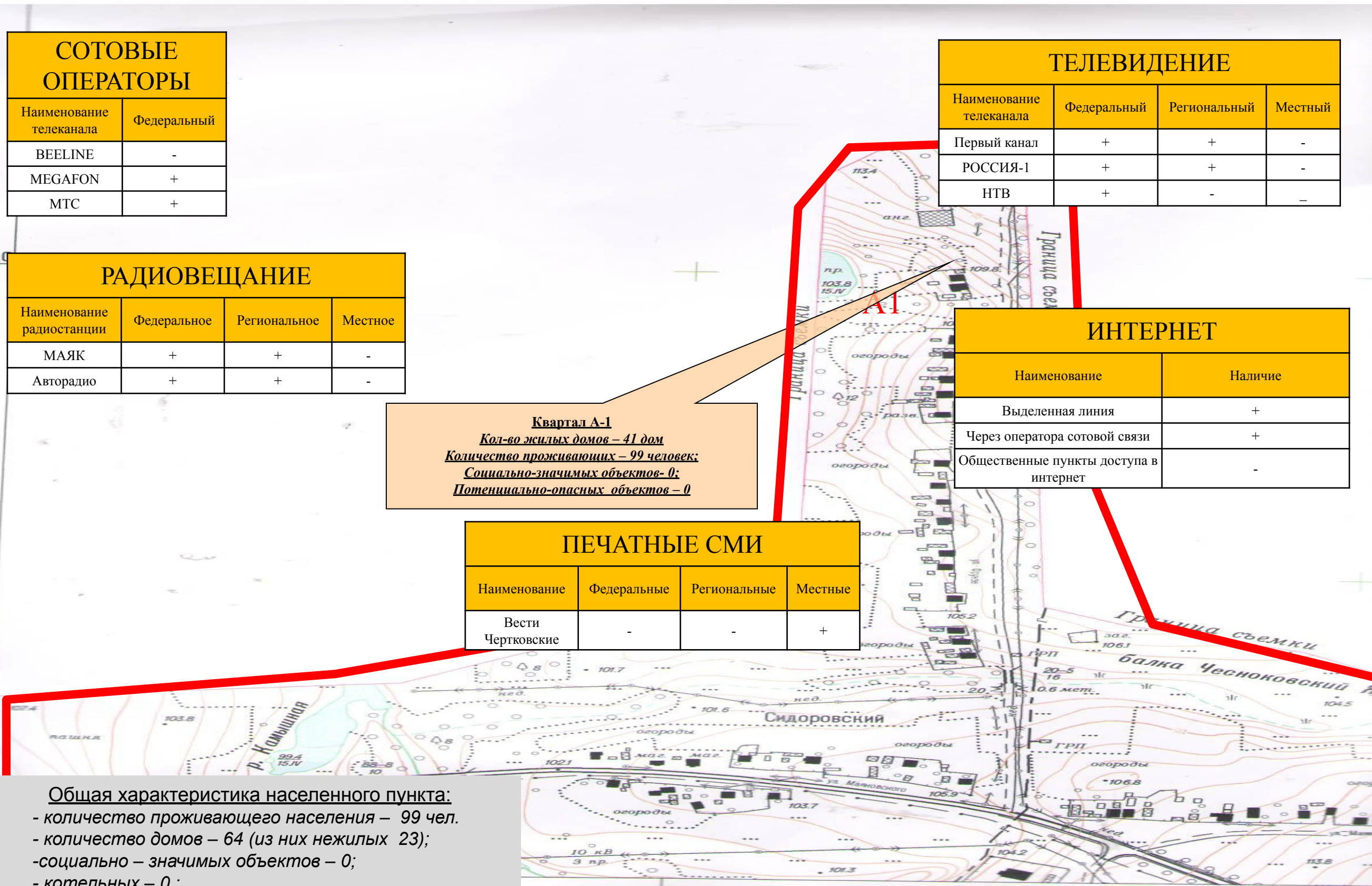
РАДИОВЕЩАНИЕ			
Наименование радиостанции	Федеральное	Региональное	Местное
МАЯК	+	+	-
Авторадיו	+	+	-

ИНТЕРНЕТ	
Наименование	Наличие
Выделенная линия	+
Через оператора сотовой связи	+
Общественные пункты доступа в интернет	-

Квартал А-1
 Кол-во жилых домов – 41 дом
 Количество проживающих – 99 человек;
 Социально-значимых объектов – 0;
 Потенциально-опасных объектов – 0

ПЕЧАТНЫЕ СМИ			
Наименование	Федеральные	Региональные	Местные
Вести Чертковские	-	-	+

- Общая характеристика населенного пункта:
- количество проживающего населения – 99 чел.
 - количество домов – 64 (из них нежилых 23);
 - социально – значимых объектов – 0;
 - котельных – 0 ;





Раздел №4
**РИСКИ ВОЗНИКНОВЕНИЯ ЧС
ТЕХНОГЕННОГО ХАРАКТЕРА**



РИСКИ ВОЗНИКНОВЕНИЯ ЧС НА ТРАНСПОРТЕ

ПАСПОРТ ТЕРРИТОРИИ КУТЕЙНИКОВСКОГО СЕЛЬСКОГО ПОСЕЛЕНИЯ ЧЕРТКОВСКОГО РАЙОНА РОСТОВСКОЙ ОБЛАСТИ Х. СИДОРОВСКИЙ

РИСКИ ВОЗНИКНОВЕНИЯ ЧС НА АВТОМОБИЛЬНОМ ТРАНСПОРТЕ

Общая характеристика населенного пункта:

- количество проживающего населения – 99 чел.
- количество домов – 64 (из них нежилых 23);
- социально – значимых объектов – 0;
- котельных – 0 ;

Квартал А-1
Кол-во жилых домов – 41 дом
Количество проживающих – 99 человек;
Социально-значимых объектов- 0;
Потенциально-опасных объектов – 0

А1

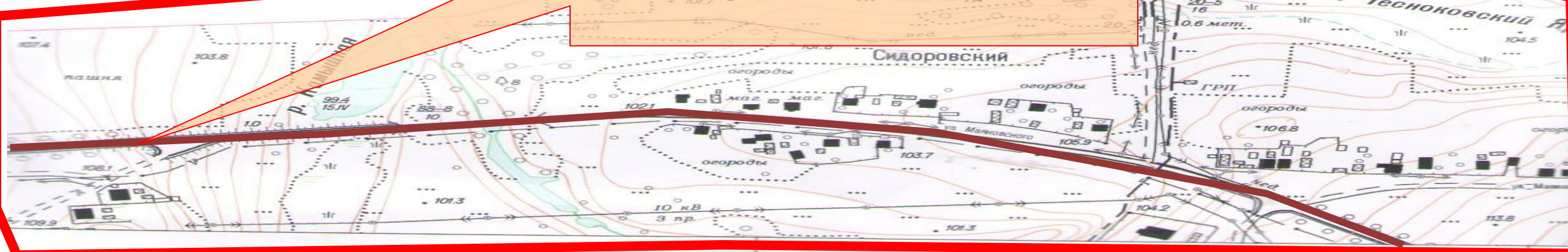
Автотранспортная сеть территории развита удовлетворительно и состоит из дорог с твердым и грунтовым покрытием круглогодичного использования для всех видов транспорта.

Автодорога «Магистраль «ДОН» – п. Чертково

Протяж. в границах населенного пункта – 1,5 км

Тип покрытия – асфальт;

Ширина полосы – 5- 7 метров.



ВЕДОМОСТЬ

привлечения сил и средств для ликвидации последствий ЧС, вызванной риском

Название подр-я, старший (звание, Ф.И.О., телефон)	Привл. в соотв. с пасп-м территории (планами применени я)		Привлекалос ь фактически		Нормативно е время		Получение инф.	Временные показатели			Расстоян ие до места ЧС	Недостатки в реагирован ии
	л/с	тех.	л/с	тех.	убыт ия	при быт ия		Время убыти я	Время прибыт ия			
МЧС России												
<i>Органы управления</i>												
ОГ пожарно-спасательного гарнизона												
ОГ ГУ МЧС России												
ОГ регионального центра												
ОШ ГУ МЧС России												
ОШ регионального центра												
<i>Силы и средства</i>												
Всего за МЧС России:												
ФП РСЧС												
<i>Органы управления</i>												
ОВД по Чертковскому	1	1				20	Приказ МВД от 26.02.02 №174					
80 ПСЧ 19Отряд ФПС по РО	5	2				20	Приказ МЧС РФ № 507 от 28.08.2008г.					
215 ПЧ	2	1				20	Приказ МЧС РФ № 507 от 28.08.2008г.					
<i>Силы и средства</i>												
							Приказ МВД от					

ПАСПОРТ ТЕРРИТОРИИ КУТЕЙНИКОВСКОГО СЕЛЬСКОГО ПОСЕЛЕНИЯ ЧЕРТКОВСКОГО РАЙОНА РОСТОВСКОЙ ОБЛАСТИ Х. СИДОРОВСКИЙ

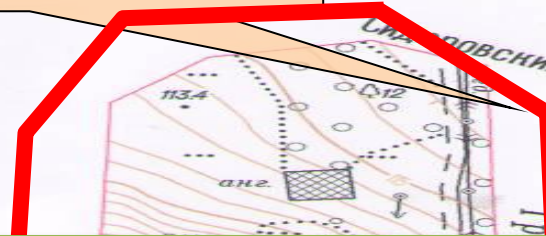
РИСКИ ВОЗНИКНОВЕНИЯ ЧС НА ЖЕЛЕЗНО-ДОРОЖНОМ ТРАНСПОРТЕ В Х. СИДОРОВСКИЙ

Общая характеристика населенного пункта:

- количество проживающего населения – 99 чел.
- количество домов – 64 (из них нежилых 23);
- социально – значимых объектов – 0;
- котельных – 0 ;

Квартал А-1

- Кол-во жилых домов – 41 дом
- Количество проживающих – 99 человек;
- Социально-значимых объектов- 0;
- Потенциально-опасных объектов – 0



**НА ТЕРРИТОРИИ ПОСЕЛЕНИЯ РИСКИ
ВОЗНИКНОВЕНИЯ ЧС НА ОБЪЕКТАХ ЖЕЛЕЗНО-
ДОРОЖНОГО ТРАНСПОРТА ОТСУТСТВУЮТ В СВЯЗИ
С ОТСУТСТВИЕМ ЖЕЛЕЗНОЙ ДОРОГИ**



ПАСПОРТ ТЕРРИТОРИИ КУТЕЙНИКОВСКОГО СЕЛЬСКОГО ПОСЕЛЕНИЯ ЧЕРТКОВСКОГО РАЙОНА РОСТОВСКОЙ ОБЛАСТИ Х. СИДОРОВСКИЙ

РИСКИ ВОЗНИКНОВЕНИЯ ЧС НА ОБЪЕКТАХ ВОЗДУШНОГО ТРАНСПОРТА

Общая характеристика населенного пункта:

- количество проживающего населения – 97 чел.
- количество домов – 41 (из них нежилых 23);
- социально – значимых объектов – 0;
- котельных – 0;

Квартал А-1

Кол-во жилых домов – 41 дом

Количество проживающих – 97 человек;

Социально-значимых объектов- 0;

Потенциально-опасных объектов – 0

**НА ТЕРРИТОРИИ ПОСЕЛЕНИЯ РИСКИ
ВОЗНИКНОВЕНИЯ ЧС НА ОБЪЕКТАХ ВОЗДУШНОГО
ТРАНСПОРТА СВЯЗАНЫ С ВОЗМОЖНОСТЬЮ
ПАДЕНИЯ ВОЗДУШНЫХ СУДОВ**



***РИСКИ ВОЗНИКНОВЕНИЯ
ТЕХНОГЕННЫХ ЧС***

РИСКИ ВОЗНИКНОВЕНИЯ ЧС НА СИСТЕМАХ ЖКХ



ПАСПОРТ ТЕРРИТОРИИ КУТЕЙНИКОВСКОГО СЕЛЬСКОГО ПОСЕЛЕНИЯ ЧЕРТКОВСКОГО РАЙОНА РОСТОВСКОЙ ОБЛАСТИ Х. СИДОРОВСКИЙ

РИСКИ ВОЗНИКНОВЕНИЯ ЧС НА СИСТЕМАХ ЖКХ (ВОДОСНАБЖЕНИЕ) В Х. СИДОРОВСКИЙ

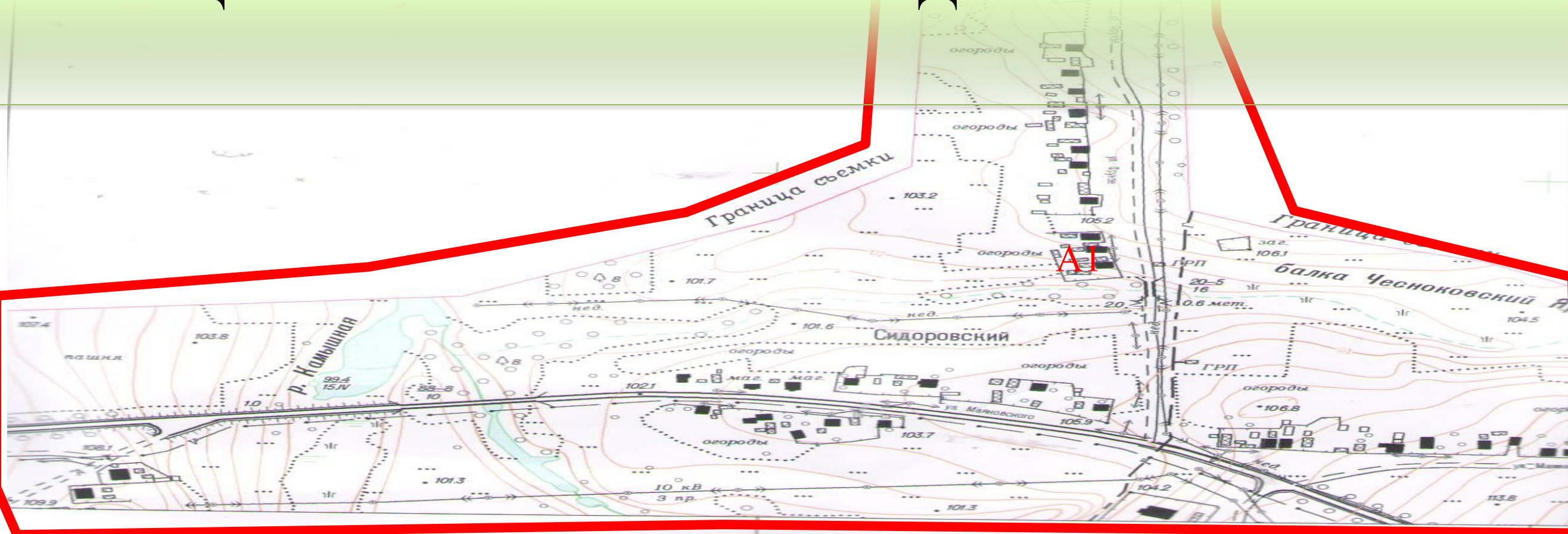
Общая характеристика населенного пункта:

- количество проживающего населения – 99 чел.
- количество домов – 64 (из них нежилых 23);
- социально – значимых объектов – 0;
- котельных – 0;

Квартал А-1

- Кол-во жилых домов – 41 дом
- Количество проживающих – 99 человек;
- Социально-значимых объектов- 0;
- Потенциально-опасных объектов – 0

**НА ТЕРРИТОРИИ Х. СИДОРОВСКИЙ ОТСУТСТВУЕТ
ЦЕНТРАЛИЗОВАННОЕ ВОДОСНАБЖЕНИЕ**



ПАСПОРТ ТЕРРИТОРИИ КУТЕЙНИКОВСКОГО СЕЛЬСКОГО ПОСЕЛЕНИЯ ЧЕРТКОВСКОГО РАЙОНА РОСТОВСКОЙ ОБЛАСТИ Х. СИДОРОВСКИЙ

РИСКИ ВОЗНИКНОВЕНИЯ ЧС НА СИСТЕМАХ ЖКХ (ЭЛЕКТРОСНАБЖЕНИЕ) Х. СИДОРОВСКИЙ

A1

Таблица вызовов		
Наименование	Ф.И.О. Должность руководителя	Телефон
ОП 80 ПСЧ «190ФПС РО»	Свистунов С.Д.	43-5-96 ЕДДС- 112
МРСК Юга «Ростовэнерго»	Хряпченко А.И.	8(86387) 2-17-28 ЕДДС- 112
Филиал ГУП «Донэнерго»	Терещенко Д.Ю.	8(86387) 2-10-87 ЕДДС- 112

Сведения по объектам ЖКХ сельского поселения	
Наименование объекта	Количество
Трансф. подстанции (шт.)	1
Дизельные электростанции (шт.)	0

Общая характеристика населенного пункта:

- количество проживающего населения – 99 чел.
- количество домов – 64 (из них нежилых 23);
- социально – значимых объектов – 0;
- котельных – 0;

Силы и средства, привлекаемые к ликвидации последствий ЧС

Формирования и подразделения	Л/состав, чел.	Техника, ед.
ОП 80 ПСЧ «19 отряд ФПС по Ростовской области»	10	2
ОАО «Ростовэнерго»	7	1
Филиал ГУП «Донэнерго»	5	1

Квартал А-1
 Кол-во жилых домов – 41 дом
 Количество проживающих – 99 человек;
 Социально-значимых объектов – 0;
 Потенциально-опасных объектов – 0

с.Алексеево – Лозовское 12 км.

ОП 80 ПСЧ «19 отряд ФПС по Ростовской области»
 Начальник
 Свистунов С.Д.
 Тел.8 (86387) 43-5-96
 Моб. 8(918) 530-39-36

Линии электропередач

ОП 80 ПСЧ

20

Алексеево-Лозовская участковая больница

Руководитель:
 Бабков Игорь Иванович
 Тел. рук. 8(86387) 43-2-57
 Тел. деж. 8(86387) 2-10-03

ВЕДОМОСТЬ

привлечения сил и средств для ликвидации последствий ЧС, вызванной риском

Название подр-я, старший (звание, Ф.И.О., телефон)	Привл. в соотв. с пасп-м территории (планами применени я)		Привлекалос ь фактически		Нормативно е время		Получение инф.	Временные показатели			Расстоян ие до места ЧС	Недостатки в реагирован ии
	л/с	тех.	л/с	тех.	убыт ия	при быт ия		Время убыти я	Время прибыт ия			
МЧС России												
<i>Органы управления</i>												
ОГ пожарно-спасательного гарнизона												
ОГ ГУ МЧС России												
ОГ регионального центра												
ОШ ГУ МЧС России												
ОШ регионального центра												
<i>Силы и средства</i>												
Всего за МЧС России:												
ФП РСЧС												
<i>Органы управления</i>												
ОВД по Чертковскому	1	1				20	Приказ МВД от 26.02.02 №174					
80 ПСЧ 19Отряд ФПС по РО	5	2				20	Приказ МЧС РФ № 507 от 28.08.2008г.					
215 ПЧ	2	1				20	Приказ МЧС РФ № 507 от 28.08.2008г.					
<i>Силы и средства</i>												
							Приказ МВД от					

ПАСПОРТ ТЕРРИТОРИИ КУТЕЙНИКОВСКОГО СЕЛЬСКОГО ПОСЕЛЕНИЯ ЧЕРТКОВСКОГО РАЙОНА РОСТОВСКОЙ ОБЛАСТИ Х. СИДОРОВСКИЙ

РИСКИ ВОЗНИКНОВЕНИЯ ЧС НА СИСТЕМАХ ЖКХ (ГАЗОСНАБЖЕНИЕ) Х. СИДОРОВСКИЙ

Сведения по объектам ЖКХ сельского поселения

Наименование объекта	Количество
Шкаф газораспределительный (шт.)	
Газораспределительный пункт	1

Общая характеристика населенного пункта:

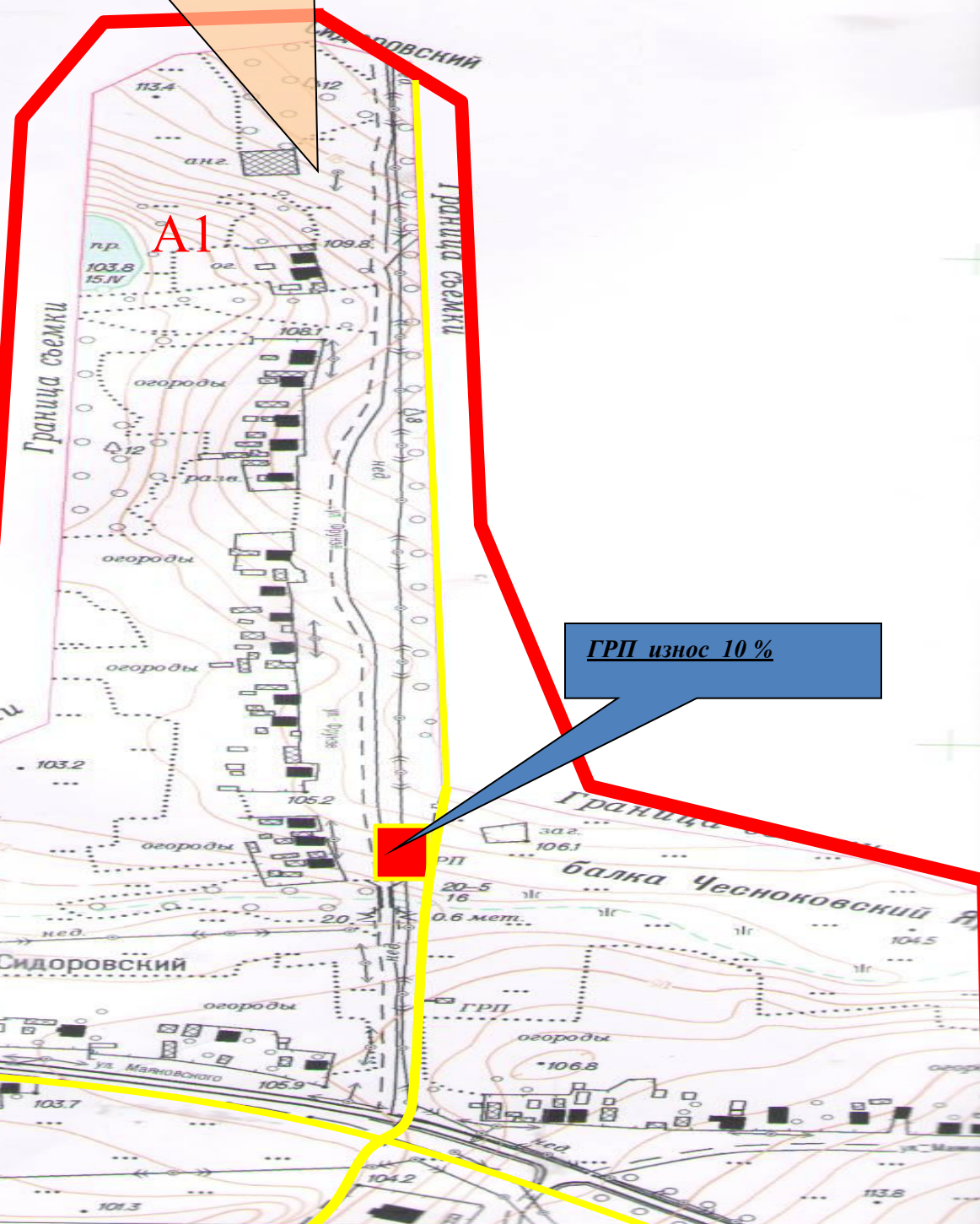
- количество проживающего населения – 99 чел.
- количество домов – 64 (из них жилых 23);
- социально – значимых объектов – 0;
- котельных – 0 ;

СИЛЫ И СРЕДСТВА ЛИКВИДАЦИИ И ОКАЗАНИЯ ПОМОЩИ ПРИ АВАРИИ НА ГАЗО-, НЕФТЕПРОДУКТОПРОВОДАХ

№ п/п	Наименование подразделения	техника	время готовности	время прибытия	личный состав	нормативный документ, определить время	место дислокации (зона ответственности)
1	ОП 80 ПСЧ "19 отряд ФПС по Ростовской области"	4	2 мин	38 мин	10	ФЗ №123 от 22.07.2008	с.Алексеево - Лозовское
2	Скорая медицинская помощь	2	2 мин	20 мин	6	Приказ МЗ №179 от 01.11.04	п.Чертково
3	РайГаз	6	5 мин.	40 мин	34	Постановление главы администрации № 45/268 от 23.03.2006	п.Чертково

Квартал А-1

Кол-во жилых домов – 41 дом
 Количество проживающих – 99 человек;
 Социально-значимых объектов – 0;
 Потенциально-опасных объектов – 0



р. Камышная

Протяженность – 70 км.
 Характер дна – иловый.
 Скорость течения – 2 - 4 м/с.
 Ширина – Т = 15 м.
 Глубина – 0,4 – 2,5 м.
 Критический уровень – 3 м.
 Уровень паводка – 3,5 м.

ВЕДОМОСТЬ

привлечения сил и средств для ликвидации последствий ЧС, вызванной риском

Название подр-я, старший (звание, Ф.И.О., телефон)	Привл. в соотв. с пасп-м территории (планами применени я)		Привлекалос ь фактически		Нормативно е время		Получение инф.	Временные показатели			Расстоян ие до места ЧС	Недостатки в реагирован ии
	л/с	тех.	л/с	тех.	убыт ия	при быт ия		Время убыти я	Время прибыт ия			
МЧС России												
<i>Органы управления</i>												
ОГ пожарно-спасательного гарнизона												
ОГ ГУ МЧС России												
ОГ регионального центра												
ОШ ГУ МЧС России												
ОШ регионального центра												
<i>Силы и средства</i>												
Всего за МЧС России:												
ФП РСЧС												
<i>Органы управления</i>												
ОВД по Чертковскому	1	1				20	Приказ МВД от 26.02.02 №174					
80 ПСЧ 19Отряд ФПС по РО	5	2				20	Приказ МЧС РФ № 507 от 28.08.2008г.					
215 ПЧ	2	1				20	Приказ МЧС РФ № 507 от 28.08.2008г.					
<i>Силы и средства</i>												
							Приказ МВД от					

ПАСПОРТ ТЕРРИТОРИИ КУТЕЙНИКОВСКОГО СЕЛЬСКОГО ПОСЕЛЕНИЯ ЧЕРТКОВСКОГО РАЙОНА РОСТОВСКОЙ ОБЛАСТИ Х. СИДОРОВСКИЙ

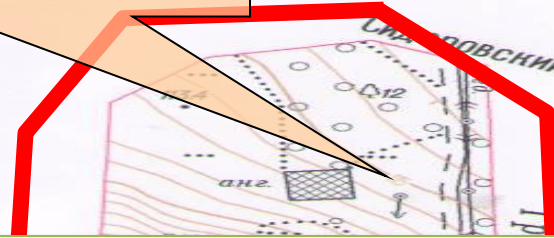
РИСКИ ВОЗНИКНОВЕНИЯ ЧС НА ГИДРОДИНАМИЧЕСКИХ ОБЪЕКТАХ

Общая характеристика населенного пункта:

- количество проживающего населения – 99 чел.
- количество домов – 64 (из них нежилых 23);
- социально – значимых объектов – 0;
- котельных – 0 ;

Квартал А-1

- Кол-во жилых домов – 41 дом
- Количество проживающих – 99 человек;
- Социально-значимых объектов- 0;
- Потенциально-опасных объектов – 0



**РИСКИ ВОЗНИКНОВЕНИЯ ЧС НА
ГИДРОДИНАМИЧЕСКИХ ОБЪЕКТАХ ОТСУТСТВУЮТ В
СВЯЗИ С ИХ ОТСУТСТВИЕМ НА ТЕРРИТОРИИ
СЕЛЬСКОГО ПОСЕЛЕНИЯ**



**РИСКИ ВОЗНИКНОВЕНИЯ ЧС
НА ГАЗО-, НЕФТЕПРОВОДАХ**

ПАСПОРТ ТЕРРИТОРИИ КУТЕЙНИКОВСКОГО СЕЛЬСКОГО ПОСЕЛЕНИЯ ЧЕРТКОВСКОГО РАЙОНА РОСТОВСКОЙ ОБЛАСТИ Х. СИДОРОВСКИЙ

РИСКИ ВОЗНИКНОВЕНИЯ ЧС НА ГАЗОПРОВОДЕ

Общая характеристика населенного пункта:

- количество проживающего населения – 99 чел.
- количество домов – 64 (из них нежилых 23);
- социально – значимых объектов – 0;
- котельных – 0;

Квартал А-1

Кол-во жилых домов – 41 дом
Количество проживающих – 99 человек;
Социально-значимых объектов- 0;
Потенциально-опасных объектов – 0

РИСКИ ВОЗНИКНОВЕНИЯ ЧС НА ГАЗОПРОВОДЕ ВОЗМОЖНЫ В РЕЗУЛЬТАТЕ ТЕРРОРИСТИЧЕСКИХ АКТОВ НА ТЕРРИТОРИИ ПОСЕЛЕНИЯ

СИЛЫ И СРЕДСТВА ЛИКВИДАЦИИ И ОКАЗАНИЯ ПОМОЩИ ПРИ АВАРИИ НА ГАЗО-, НЕФТЕПРОДУКТОПРОВОДАХ							
№ п/п	Наименование подразделения	техника	время готовности	время прибытия	личный состав	нормативный документ, определить время	место дислокации (зона ответственности)
1	ОП 80 ПСЧ 19 отряд ФПС по Ростовской области	4	2 мин	38 мин	10	ФЗ №123 от 22.07.2008	с.Алексеево - Лозовское
2	Скорая медицинская помощь	2	2 мин	20 мин	6	Приказ МЗ №179 от 01.11.04	п.Чертково
3	РайГаз	6	5 мин	40 мин	34	Постановление главы администрации № 45/268 от 23.03.2006	п.Чертково

ПАСПОРТ ТЕРРИТОРИИ КУТЕЙНИКОВСКОГО СЕЛЬСКОГО ПОСЕЛЕНИЯ ЧЕРТКОВСКОГО РАЙОНА РОСТОВСКОЙ ОБЛАСТИ Х. СИДОРОВСКИЙ

РИСКИ ВОЗНИКНОВЕНИЯ ЧС НЕФТЕПРОВОДЕ

Общая характеристика населенного пункта:

- количество проживающего населения – 99 чел.
- количество домов – 64 (из них нежилых 23);
- социально – значимых объектов – 0;
- котельных – 0;


Квартал А-1

- Кол-во жилых домов – 41 дом
- Количество проживающих – 99 человек;
- Социально-значимых объектов- 0;
- Потенциально-опасных объектов – 0

А1

**РИСКИ ВОЗНИКНОВЕНИЯ ЧС НА НЕФТЕПРОВОДЕ
ОТСУТСТВУЮТ В СВЯЗИ С ЕГО ОТСУТСТВИЕМ НА
ТЕРРИТОРИИ Х. СИДОРОВСКИЙ**





**РИСКИ ВОЗНИКНОВЕНИЯ
ПОЖАРОВ**

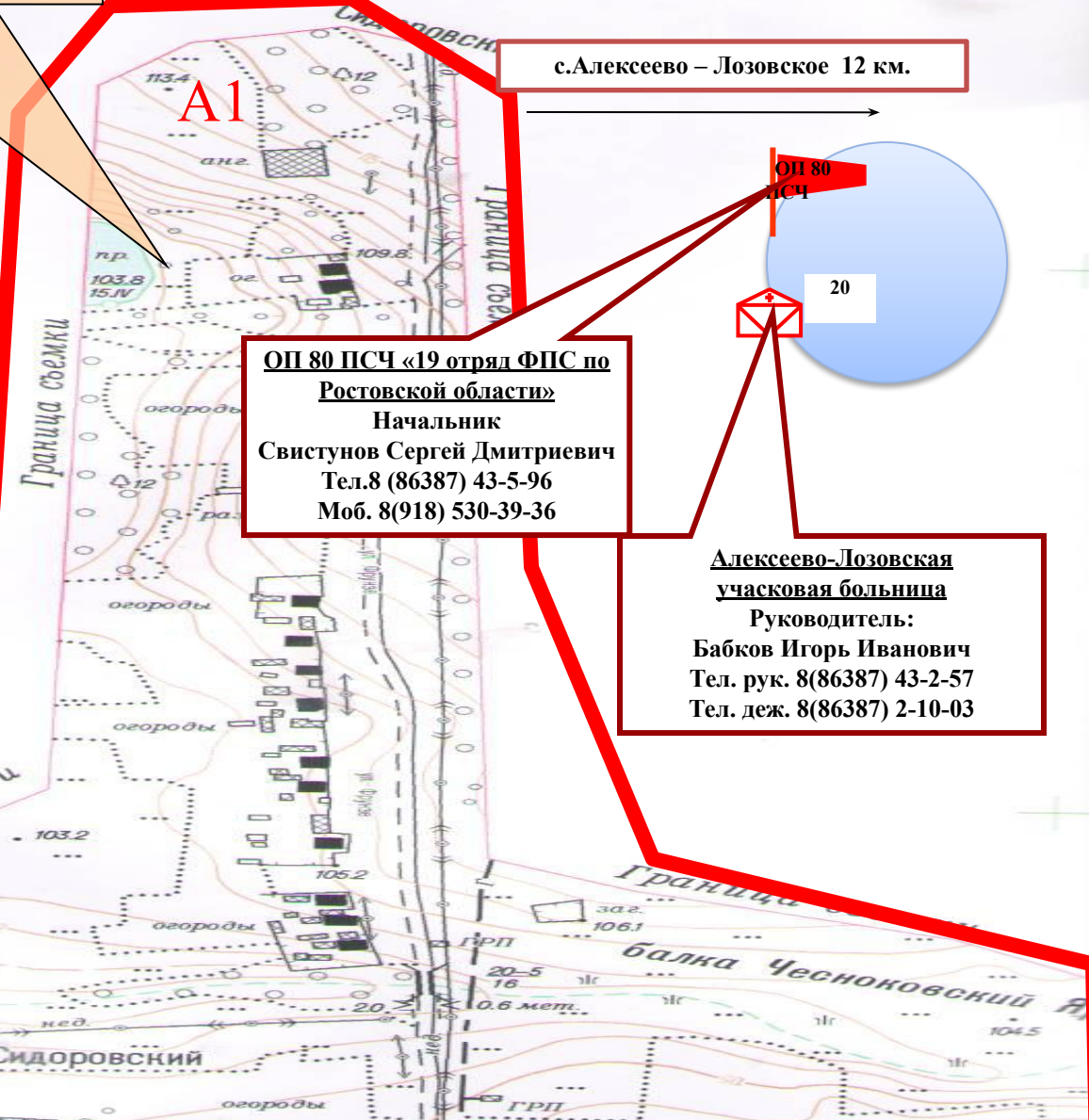
ПАСПОРТ ТЕРРИТОРИИ КУТЕЙНИКОВСКОГО СЕЛЬСКОГО ПОСЕЛЕНИЯ ЧЕРТКОВСКОГО РАЙОНА РОСТОВСКОЙ ОБЛАСТИ Х. СИДОРОВСКИЙ

РИСКИ ВОЗНИКНОВЕНИЯ ЧС, СВЯЗАННЫХ С ТЕХНОГЕННЫМИ ПОЖАРАМИ (НЕ БЫТОВЫЕ)

Характеристика зданий и сооружений	
- производственных	0
- складских	4
- общественных	7
- в т.ч. с массовым пребыванием людей	2
- жилых домов	
из них	230
- частных	
- 1-3 этажных	1
- 4-9этажных	0
- V степени огнестойкости	-

Квартал А-1
Кол-во жилых домов – 41 дом
Количество проживающих – 99 человек;
Социально-значимых объектов- 0;
Потенциально-опасных объектов – 0

Общая характеристика населенного пункта:
 - количество проживающего населения – 99 чел.
 - количество домов – 64 (из них нежилых 23);
 -социально – значимых объектов – 0;
 - котельных – 0 ;



ОП 80 ПСЧ «19 отряд ФПС по Ростовской области»
Начальник
Свиштунов Сергей Дмитриевич
Тел.8 (86387) 43-5-96
Моб. 8(918) 530-39-36

Алексеево-Лозовская участковая больница
Руководитель:
Бабков Игорь Иванович
Тел. рук. 8(86387) 43-2-57
Тел. деж. 8(86387) 2-10-03

СИЛЫ И СРЕДСТВА ЛИКВИДАЦИИ И ОКАЗАНИЯ ПОМОЩИ

№ п/п	Наименование подразделения	техника	время готовности	время прибытия	личный состав	нормативный документ, определить время	Наименование ОДС, № тел.
Функциональные подсистемы							
1	ОП 80 ПСЧ" 19 отряд ФПС по Ростовской области"	4	1 мин.	38 мин	10	ФЗ №123 от 22.07.2008 г.	пункт связи ПЧ-146, 8(86387) 43-5-96, 2-10-01, 112
2	РОВД	7	2 мин.	20 мин	15	Приказ МВД №174 от 26.02.02	8(86387) 2-10-01, дежурный 02
4	МУП "Коммунальщик"	2	5 мин	30 мин	18	Правительства от 27.07.2007г. №198	8(86387) 2-12-63
5	РайГаз	6	5 мин	40 мин	34	23.03.2006	8(86387) 2-10-04
6	электросеть	1	5 мин	60 мин	7	Постановление главы администрации	8(86387) 2-10-87
Территориальные подсистемы							
7	ЦРБ	2	2 мин	20 мин	6	Приказ МЗ №179 от 01.11.04	8(86387) 2-10-03, деж. 03

Превентивные мероприятия проводимые ОМСУ

Восстанавливаются и содержатся в исправном состоянии источники противопожарного водоснабжения, в зимнее время расчищаются дороги, подъезды к источникам водоснабжения, создаются не замерзающие проруби.
 В летний период производится выкос травы перед домами, производится разборка ветхих и заброшенных строений

ВЕДОМОСТЬ

привлечения сил и средств для ликвидации последствий ЧС, вызванной риском

Название подр-я, старший (звание, Ф.И.О., телефон)	Привл. в соотв. с пасп-м территории (планами применени я)		Привлекалос ь фактически		Нормативно е время		Получение инф.	Временные показатели			Расстоян ие до места ЧС	Недостатки в реагирован ии
	л/с	тех.	л/с	тех.	убыт ия	при быт ия		Время убыти я	Время прибыт ия			
МЧС России												
<i>Органы управления</i>												
ОГ пожарно-спасательного гарнизона												
ОГ ГУ МЧС России												
ОГ регионального центра												
ОШ ГУ МЧС России												
ОШ регионального центра												
<i>Силы и средства</i>												
Всего за МЧС России:												
ФП РСЧС												
<i>Органы управления</i>												
ОВД по Чертковскому	1	1				20	Приказ МВД от 26.02.02 №174					
80 ПСЧ 19Отряд ФПС по РО	5	2				20	Приказ МЧС РФ № 507 от 28.08.2008г.					
215 ПЧ	2	1				20	Приказ МЧС РФ № 507 от 28.08.2008г.					
<i>Силы и средства</i>												
							Приказ МВД от					



***РИСКИ ВОЗНИКНОВЕНИЯ ЧС
ПРИРОДНОГО ХАРАКТЕРА***

ПАСПОРТ ТЕРРИТОРИИ КУТЕЙНИКОВСКОГО СЕЛЬСКОГО ПОСЕЛЕНИЯ ЧЕРТКОВСКОГО РАЙОНА РОСТОВСКОЙ ОБЛАСТИ Х. СИДОРОВСКИЙ

РИСКИ ВОЗНИКНОВЕНИЯ ЧС, СВЯЗАННЫХ С ПРИРОДНЫМИ ПОЖАРАМИ (ЛЕСНЫЕ ПОЖАРЫ)

Общая характеристика населенного пункта:

- количество проживающего населения – 97 чел.
- количество домов – 41 (из них нежилых 23);
- социально – значимых объектов – 0;
- котельных – 0 ;

Квартал А-1

Кол-во жилых домов – 41 дом
Количество проживающих – 97 человек;
Социально-значимых объектов- 0;
Потенциально-опасных объектов – 0

с.Алексеево – Лозовское 12 км.

ОП 80 ПСЧ «19 отряд ФПС по
Ростовской области»
Начальник

**РИСКИ ВОЗНИКНОВЕНИЯ ЧС, СВЯЗАННЫХ С
ПРИРОДНЫМИ ПОЖАРАМИ НЕ ПРОГНОЗИРУЮТСЯ В
СВЯЗИ С ОТСУТСТВИЕМ ЛЕСНОГО ФОНДА НА
ТЕРРИТОРИИ КУТЕЙНИКОВСКОГО СЕЛЬСКОГО
ПОСЕЛЕНИЯ**

Алексеево-Лозовская
учасковая больница

Руководитель:
Бабков Игорь Иванович
Тел. рук. 8(86387) 43-2-57
Тел. деж. 8(86387) 2-10-03

ПАСПОРТ ТЕРРИТОРИИ КУТЕЙНИКОВСКОГО СЕЛЬСКОГО ПОСЕЛЕНИЯ ЧЕРТКОВСКОГО РАЙОНА РОСТОВСКОЙ ОБЛАСТИ Х. СИДОРОВСКИЙ

РИСКИ ВОЗНИКНОВЕНИЯ ЧС, СВЯЗАННЫХ С ПОДТОПЛЕНИЯМИ

Общая характеристика населенного пункта:

- количество проживающего населения – 99 чел.
- количество домов – 64 (из них нежилых 23);
- социально – значимых объектов – 0;
- котельных – 0;

с. Алексеево – Лозовское 12 км.

**ОП 80 ПСЧ «19 отряд ФПС по
Ростовской области»
Начальник
Свистунов Сергей Дмитриевич
Тел.8 (86387) 43-5-96
Моб. 8(918) 530-39-36**

**РИСКИ ВОЗНИКНОВЕНИЯ ЧС, СВЯЗАННЫХ С
ПОДТОПЛЕНИЯМИ НЕ ПРОГНОЗИРУЮТСЯ В СВЯЗИ С
ОТСУТСТВИЕМ КРУПНЫХ ВОДОЕМОВ НА
ТЕРРИТОРИИ КУТЕЙНИКОВСКОГО СЕЛЬСКОГО
ПОСЕЛЕНИЯ**

Квартал А-1

Кол-во жилых домов – 41 дом
Количество проживающих – 99 человек;
Социально-значимых объектов- 0;
Потенциально-опасных объектов – 0

Алексеево-Лозовская
участковая больница
Руководитель:
Бабков Игорь Иванович
Тел. рук. 8(86387) 43-2-57
Тел. деж. 8(86387) 2-10-03

***ИНФОРМАЦИОННО-
СПРАВОЧНЫЕ МАТЕРИАЛЫ***

Северо-западный РЦ

Центральный РЦ

Приволжско

Дальневосточный РЦ

Сибирский

ПАСПОРТ ТЕРРИТОРИИ КУТЕЙНИКОВСКОГО СЕЛЬСКОГО ПОСЕЛЕНИЯ ЧЕРТКОВСКОГО РАЙОНА РОСТОВСКОЙ ОБЛАСТИ Х. СИДОРОВСКИЙ

ИНФОРМАЦИОННО-СПРАВОЧНЫЕ МАТЕРИАЛЫ ПО СИЛАМ И СРЕДСТВАМ

Наименование ПЧ	Адрес	Силы и средства			
		Всего		На дежурстве	
		л/с	тех	л/с	тех
ФГКУ«19 отряд ФПС по Ростовской области»	346000 Ростовская область, Чертковский район, п.Чертково, ул.Карла Маркса,180	33	5	6	2
ЧПСО (Чертковский поисково-спасательный отряд)	801 км трассы М – 4 ДОН	16	5	3	3
АСФ	346000 Ростовская область, Чертковский район, п.Чертково, ул.Петровского, 115	5	2	2	1
МБУЗ ЦРБ	346000 Ростовская область, Чертковский район, п.Чертково, пер.Пионерский, 94	6	2	2	1
ГАУ РО «ЛЕС»	346001 Ростовская область, Чертковский район, п.Чертково, ул.Петровского, 233	15	1	1	1
МУП «Коммунальщик»	346000 Ростовская область, Чертковский район, п.Чертково, ул.Петровского, 33	18	2	2	1
РайГаз	346000 Ростовская область, Чертковский район, п.Чертково, ул.Петровского, 8	34	6	2	1
ОАО «Ростовэнерго»	346000 Ростовская область, Чертковский район, п.Чертково, ул.Транспортная, 117	7	1	1	1
Филиал ГУП «Донэнерго»	346000 Ростовская область, Чертковский район, п.Чертково, ул.Петровского, 8	5	1	1	1

Общая характеристика населенного пункта:

- количество проживающего населения – 99 чел.
- количество домов – 64 (из них нежилых 23);
- социально – значимых объектов – 0;
- котельных – 0 ;

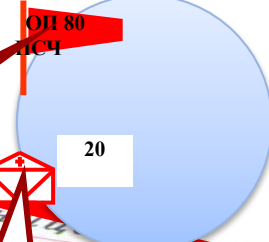
Квартал А-1

Кол-во жилых домов – 41 дом
Количество проживающих – 99 человек;
Социально-значимых объектов- 0;
Потенциально-опасных объектов – 0

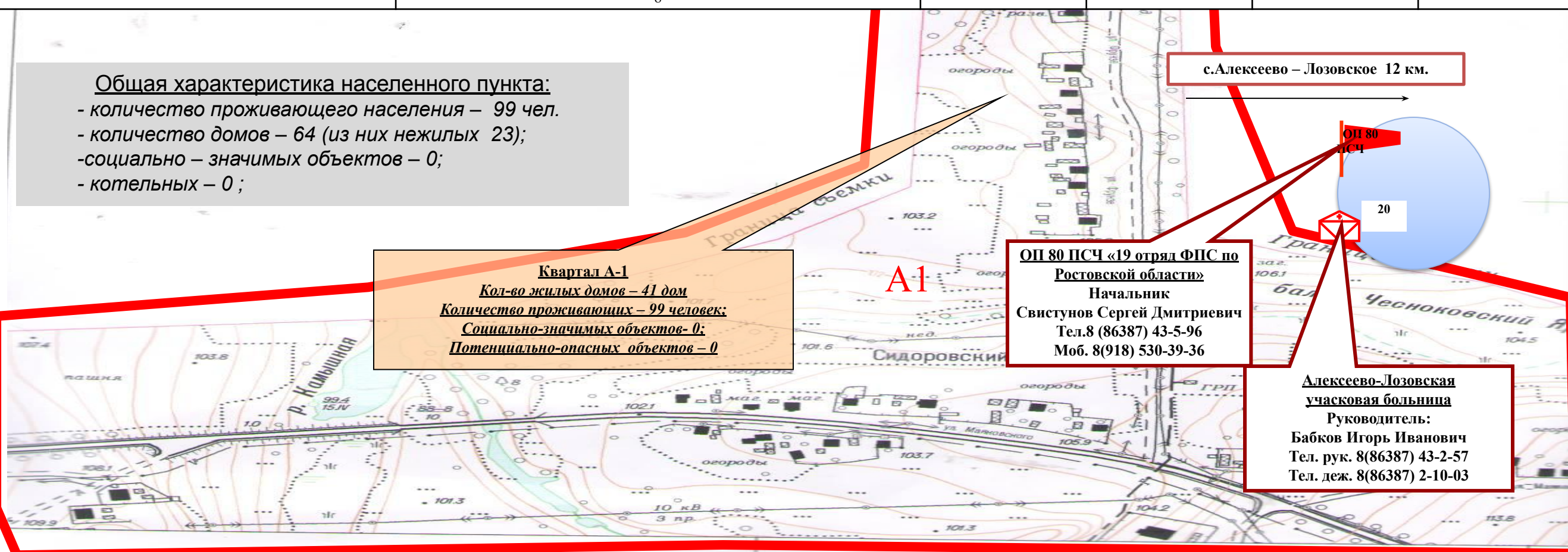
ОП 80 ПСЧ «19 отряд ФПС по Ростовской области»
 Начальник
 Свистунов Сергей Дмитриевич
 Тел.8 (86387) 43-5-96
 Моб. 8(918) 530-39-36

Алексеево-Лозовская участковая больница
 Руководитель:
 Бабков Игорь Иванович
 Тел. рук. 8(86387) 43-2-57
 Тел. деж. 8(86387) 2-10-03

с.Алексеево – Лозовское 12 км.



А1




ПАСПОРТ ТЕРРИТОРИИ КУТЕЙНИКОВСКОГО СЕЛЬСКОГО ПОСЕЛЕНИЯ ЧЕРТКОВСКОГО РАЙОНА РОСТОВСКОЙ ОБЛАСТИ

(информационно-справочные материалы по резервам финансовых и материальных средств)

№ п/п	Наименование материальных ресурсов	Планируется создать, тыс. руб.	В наличии, тыс. руб.	В наличии, %	Примечание
1	Продовольствие	532,91	263	50	сахар -4т., мука-5т.
2	Вещевое имущество	15508,76	8498,54	54,7	матрацы-200 шт. палатки-40 шт.,
3	Строительные материалы	2339,2	2576,23	9000%	шифер-100шт., кирпич-10000 шт, цемент -50 т.
4	Медицинское имущество	7124,15	5718,88	80,3	аптечки-100шт.,
5	Другие материальные средства	112066,48	73640.29	65.8	
	ИТОГО:	137571,5	90433,94	66	

**ПАСПОРТ ТЕРРИТОРИИ КУТЕЙНИКОВСКОГО СЕЛЬСКОГО ПОСЕЛЕНИЯ ЧЕРТКОВСКОГО РАЙОНА
РОСТОВСКОЙ ОБЛАСТИ**
(информация по хранилищам)

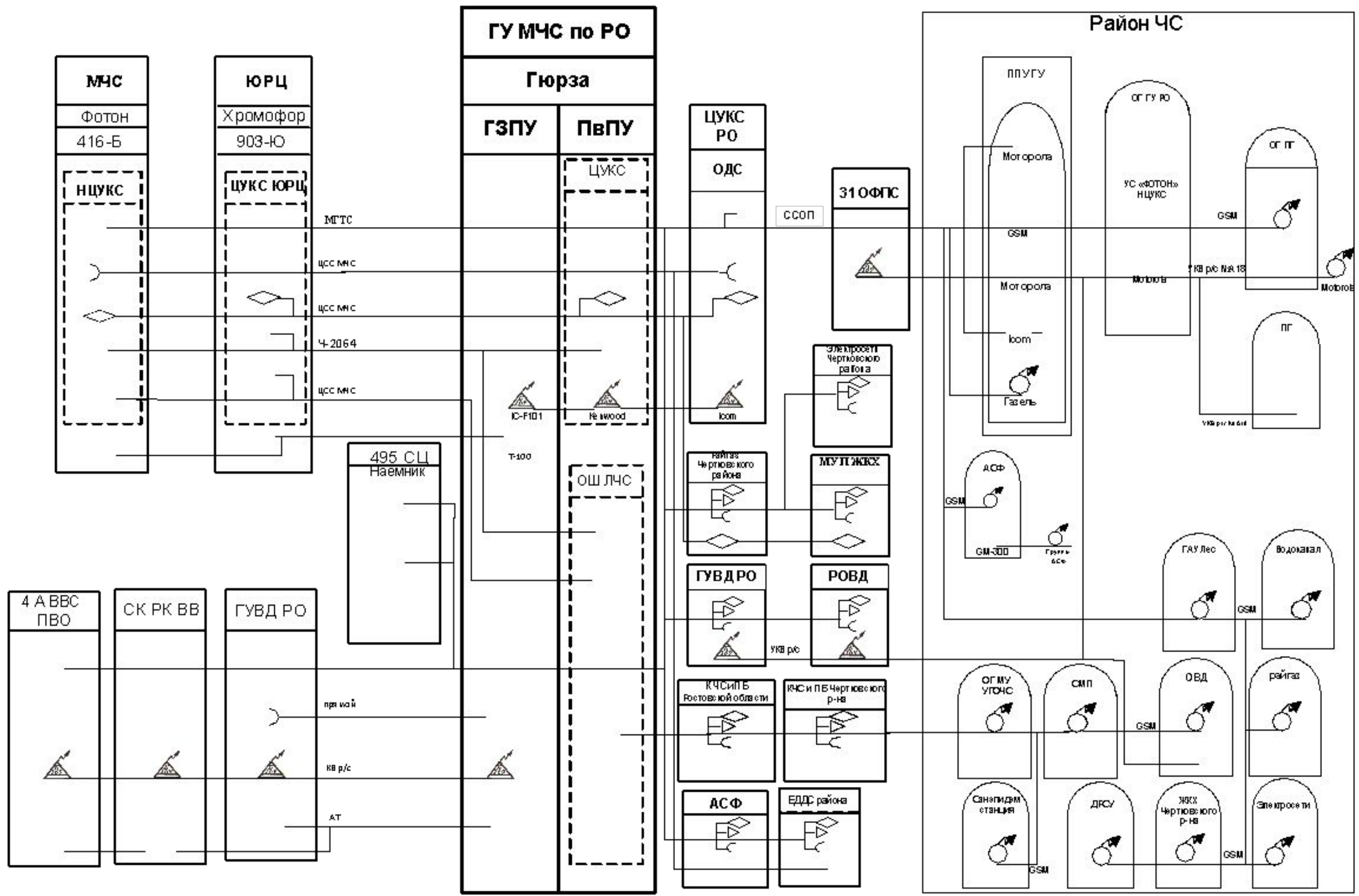
Наименование и адрес	Ф.И.О. Должность руководителя	Телефон
Склад строительных материалов	Шатарный Д.А.	49-82-00
Склад вещевого имущества №1	Локтев Г.Г.	33-33-41
Склад вещевого имущества №2	Коленкин В.В.	33-41-56
Склад медицинского имущества	Головкин А.А.	41-41-99
Продовольственный склад №1	Хомяков Б.Б.	67-89-11
Продовольственный склад №1	Барсуков А.С.	63-82-12



**ИНФОРМАЦИОННО - СПРАВОЧНЫЕ
МАТЕРИАЛЫ ПО ПО СИСТЕМЕ
ТЕЛЕКОММУНИКАЦИОННОГО
ОБЕСПЕЧЕНИЯ**

ПАСПОРТ ТЕРРИТОРИИ КУТЕЙНИКОВСКОГО СЕЛЬСКОГО ПОСЕЛЕНИЯ ЧЕРТКОВСКОГО РАЙОНА РОСТОВСКОЙ ОБЛАСТИ

(информационно-справочные материалы по системе телекоммуникационного обеспечения)



СПРАВОЧНЫЕ ДАННЫЕ ПО ОРГАНИЗАЦИИ СВЯЗИ С РАЙОНОМ ЧС ЧЕРТКОВСКОГО РАЙОНА РОСТОВСКОЙ ОБЛАСТИ

МЧС России УС «Фотон» г. Москва код 8-(495)	ГУ МЧС по Ростовской области «Гюрза» код 8-(863)	Район ЧС Администрация Чертковский район Ростовской области код. 8- (86387)
СОД-626-37-38; -668-05-39; факс-449-39-62 коммутатор-668-05-41 АТА–114833;114934 ПМ-52-089 эл.почта ЦАТС (378) - 9740	ОД-240-36-79,239-99-99 ЦАТС 363-474 факс 22-94-16 Руководство ГУ ВрИО начальника ГУ Бутко Вячеслав Сергеевич 240-63-08 ЦАТС 363-473 IP 3061-101 Сот. 8-928-825-97-54 НС Письменский Алексей Александрович IP 3061-113 сот.8-991-300-36-36 раб. 232-26-64 ЕДДС 240-32-02	Руководитель: Глава администрации Подгорная Ольга Ивановна тел. 8-989-509-37-46, 2-17-22 Пред.КЧС Подгорная Ольга Ивановна тел. 8-989-509-37-46, 2-17-22 Директор управления ГО и ЧС Гурьянов Александр Дмитриевич, 2-14-62 Тел. 8-928-105-11-39
ОД-240-60-45 ЦАТС (363) 454 факс 267-83-55 АТА 123520,123540 коммутатор 267-83-22, 267-30-77 коммутатор ЦАТС (363)466,467	Территориальные подсистемы Губернатор Голубев Василий Юрьевич 244-18-10 Предс. КЧС Артемов Вадим Валентинович 240-51-11	80 ПСЧ 19 ОФПС 2-12-01 АСФ 8 -988 -891 -74-24 ОВД р-на 2-10-02 ЕДДС 2-34-54 Энергосети р-на Чертковские РЭС “Ростовэнерго” 2-17-28 Чертковский участок “Донэнерго” 2-10-87 МУП ЖКХ “Коммунальщик” 2-21-63 Диспетчер водоканала р-на 2-12-63 Газовая служба района 2-10-04 Скорая помощь р-на 2-10-03 ДРСУ 2-10-91 Сан.эпидем.станция 2-19-71 ГАУ ЛЕС 2-14-93
ОШ ГУ МЧС России по РО Руководитель	Функциональные подсистемы ОД ФСБ 240-49-90 ОД МВД 240-26-40 Прокуратура РО 240-36-11	Функциональные подсистемы ОВД р-на 2-10-02 ЕДДС 2-34-54 Скорая помощь р-на 2-10-03

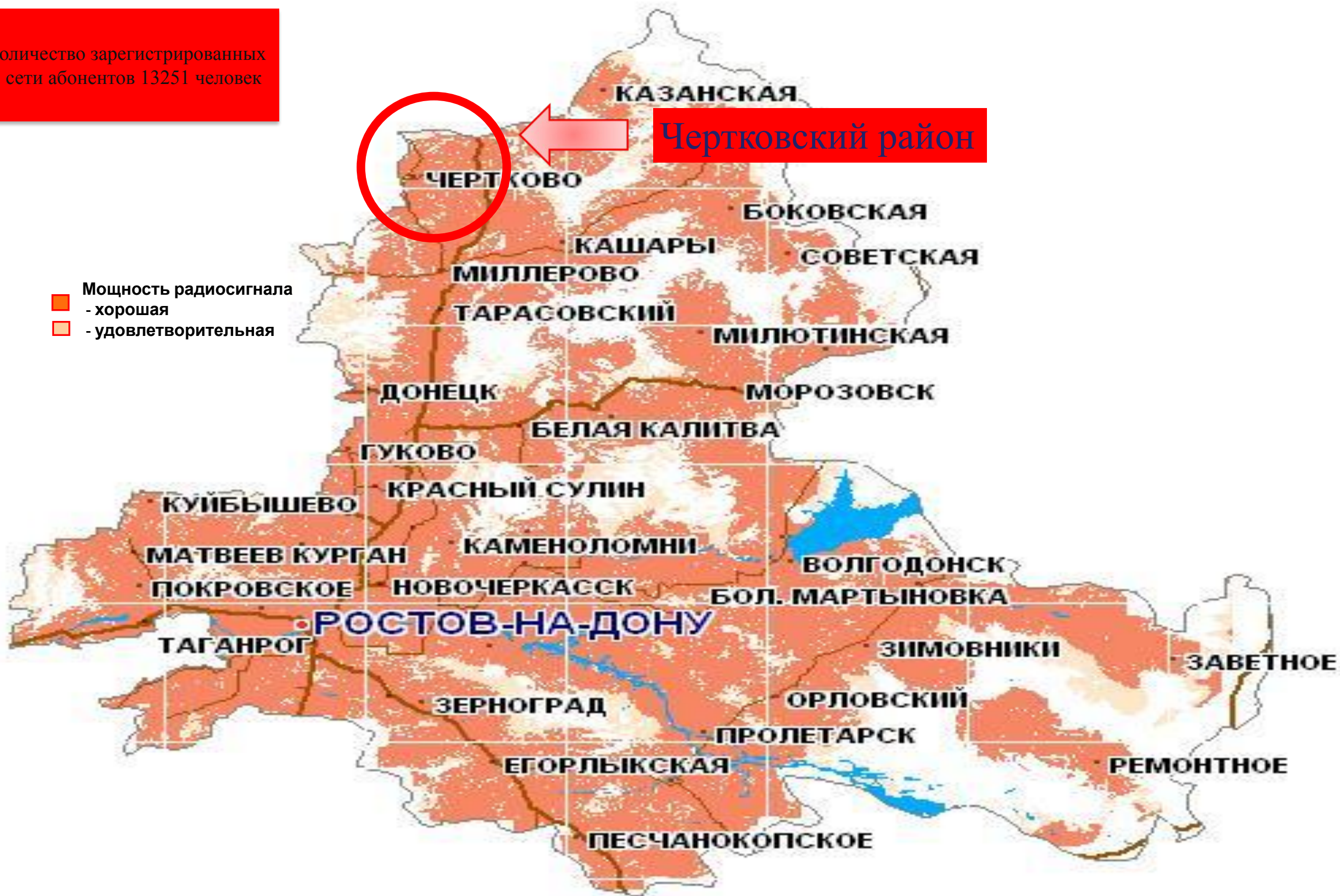
**ИНФОРМАЦИОННО - СПРАВОЧНЫЕ
МАТЕРИАЛЫ ПО ЗОНАМ ПОКРЫТИЯ
СОТОВЫМИ ОПЕРАТОРАМИ**

Раздел №7
ИНФОРМАЦИОННО-
СПРАВОЧНЫЕ МАТЕРИАЛЫ

ПАСПОРТ ТЕРРИТОРИИ КУТЕЙНИКОВСКОГО СЕЛЬСКОГО ПОСЕЛЕНИЯ ЧЕРТКОВСКОГО РАЙОНА РОСТОВСКОЙ ОБЛАСТИ

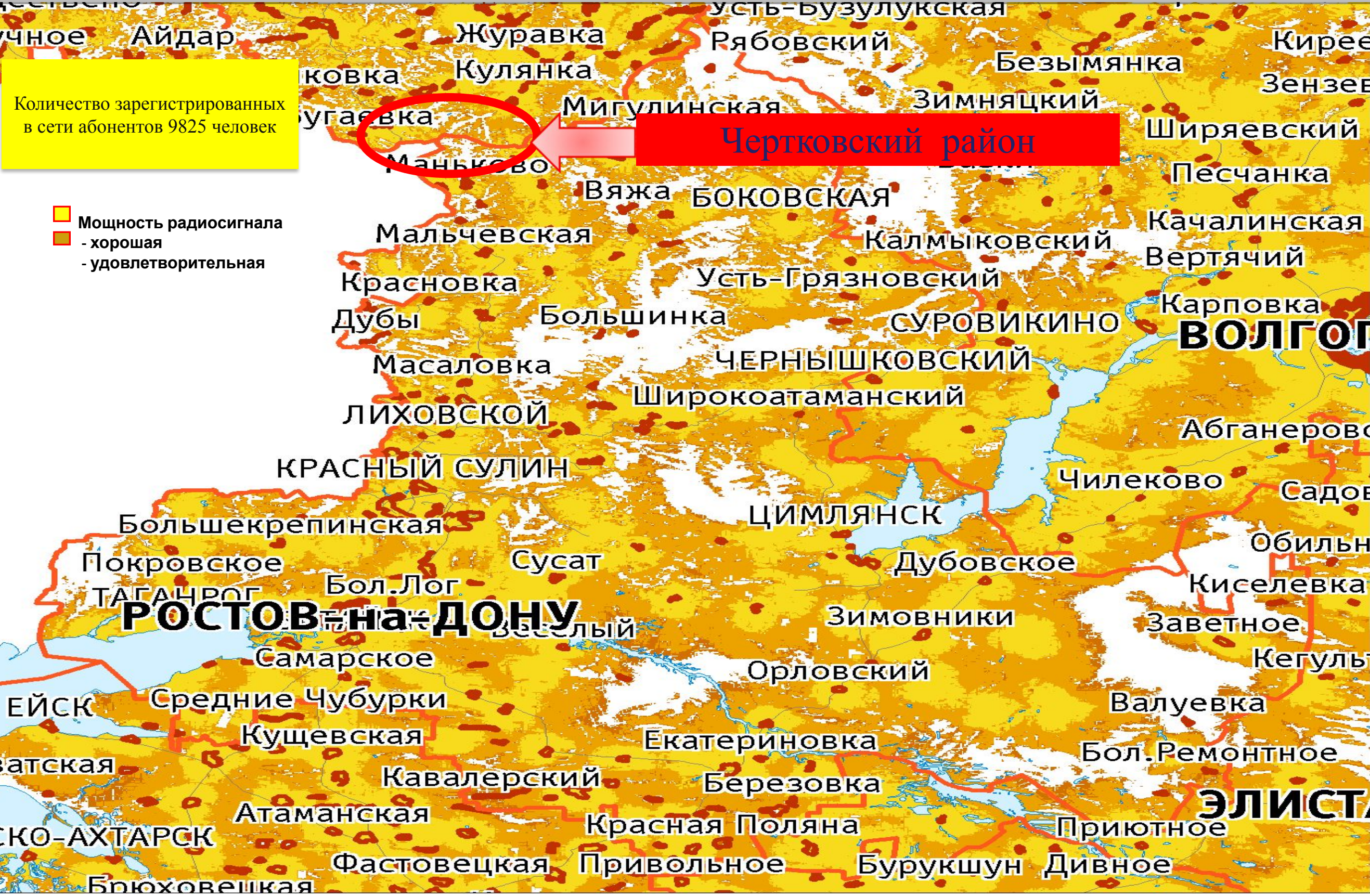
(Зоны покрытия сотовой связью «МТС» территории района)

Количество зарегистрированных в сети абонентов 13251 человек



ПАСПОРТ ТЕРРИТОРИИ КУТЕЙНИКОВСКОГО СЕЛЬСКОГО ПОСЕЛЕНИЯ ЧЕРТКОВСКОГО РАЙОНА РОСТОВСКОЙ ОБЛАСТИ

(Зоны покрытия сотовой связью «Билайн» территории района)

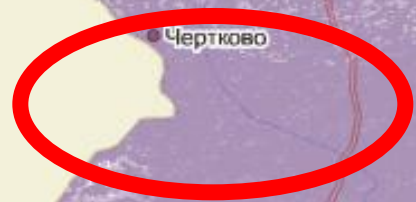


ПАСПОРТ ТЕРРИТОРИИ КУТЕЙНИКОВСКОГО СЕЛЬСКОГО ПОСЕЛЕНИЯ ЧЕРТКОВСКОГО РАЙОНА РОСТОВСКОЙ ОБЛАСТИ

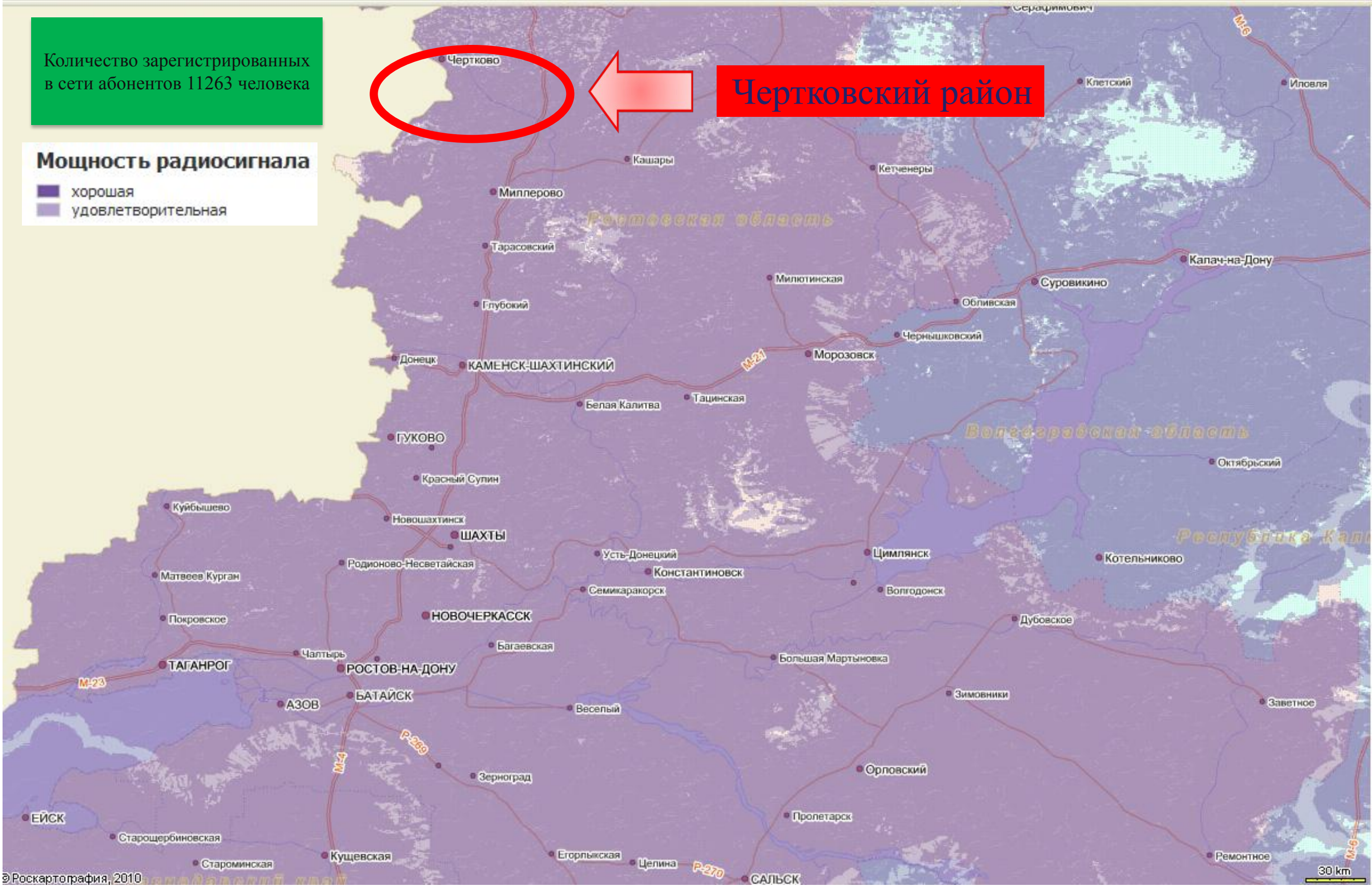
(Зоны покрытия сотовой связью «Мегафон» территории района)

Количество зарегистрированных в сети абонентов 11263 человека

Мощность радиосигнала
■ хорошая
■ удовлетворительная



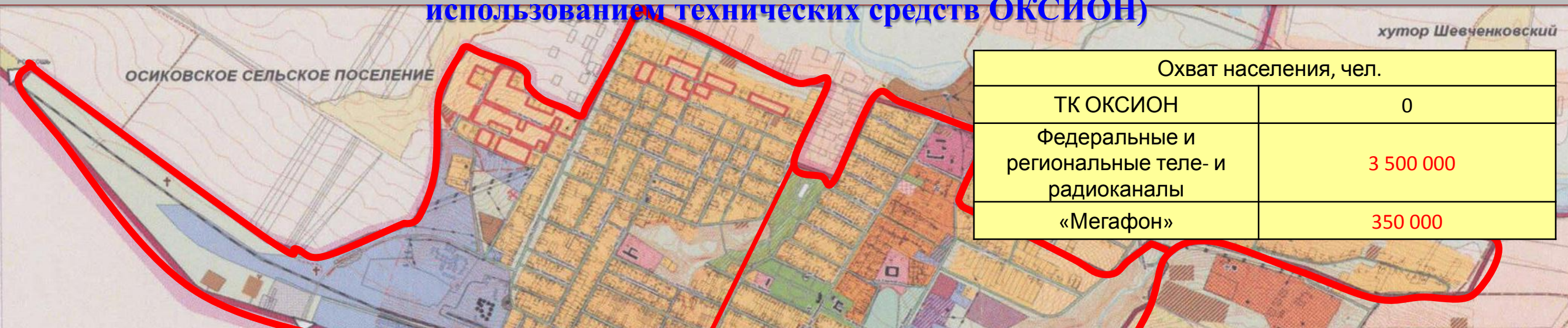
Чертковский район



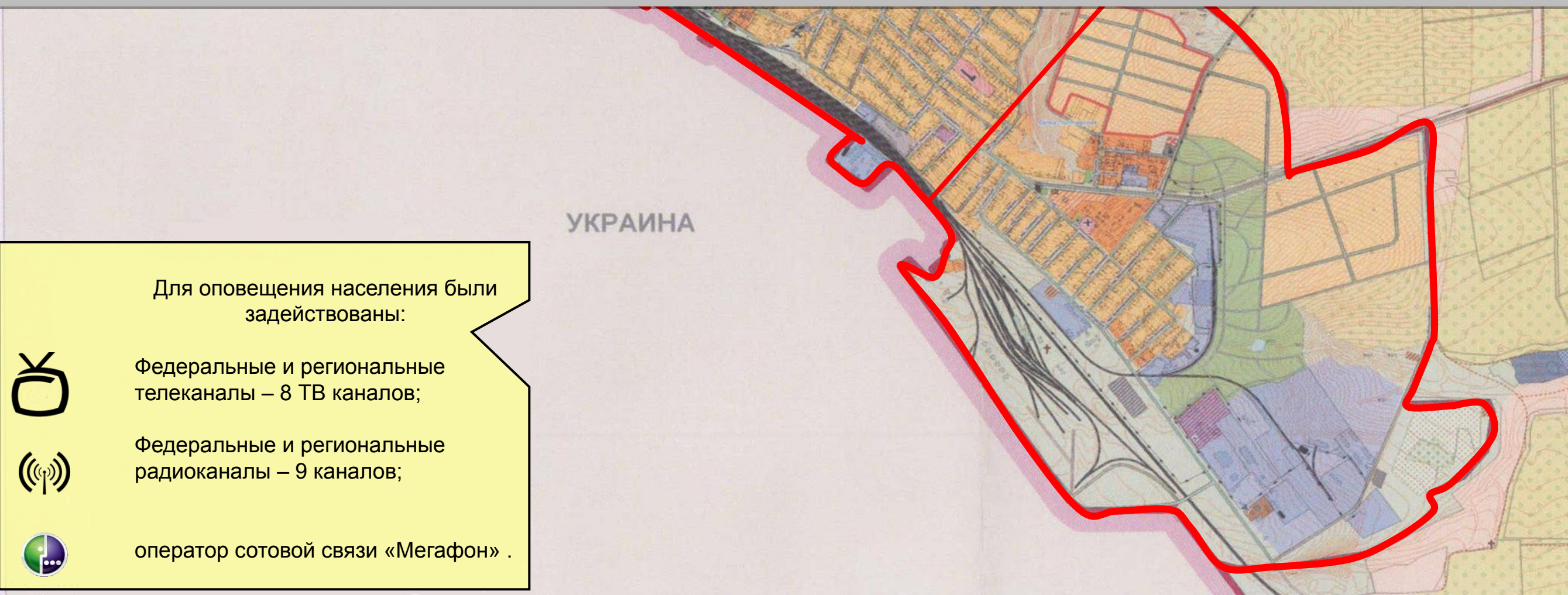
**ИНФОРМАЦИОННО - СПРАВОЧНЫЕ
МАТЕРИАЛЫ ПО СИСТЕМЕ
ОПОВЕЩЕНИЯ И
ИНФОРМИРОВАНИЯ, В ТОМ ЧИСЛЕ С
ИСПОЛЬЗОВАНИЕМ ТЕХНИЧЕСКИХ
СРЕДСТВ ОКСИОН**

ПАСПОРТ ТЕРРИТОРИИ КУТЕЙНИКОВСКОГО СЕЛЬСКОГО ПОСЕЛЕНИЯ ЧЕРТКОВСКОГО РАЙОНА РОСТОВСКОЙ ОБЛАСТИ

(информационно-справочные материалы по системе оповещения и информирования, в том числе с использованием технических средств ОКСИОН)



Терминальные комплексы ОКСИОН отсутствуют.

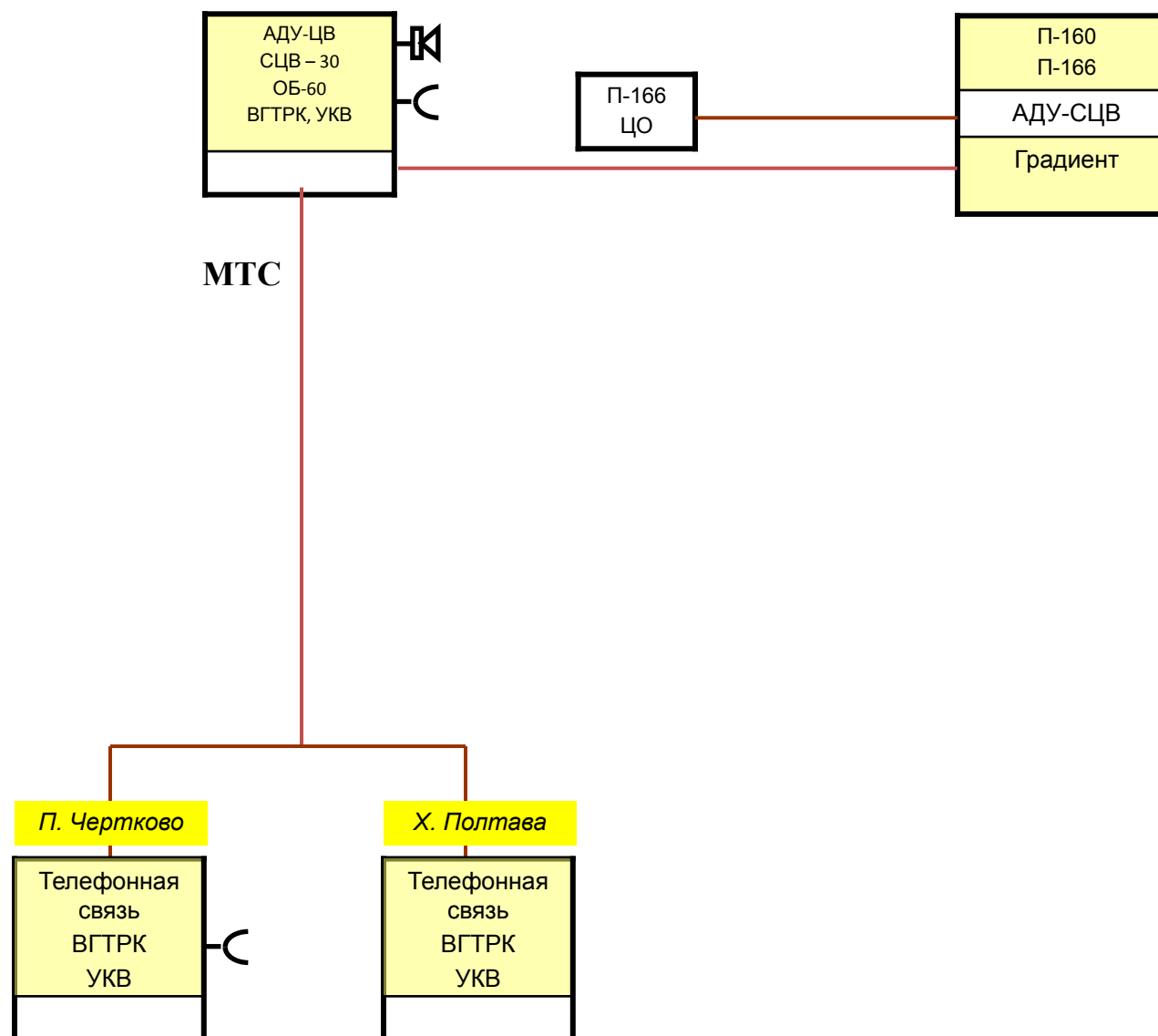


ПАСПОРТ ТЕРРИТОРИИ КУТЕЙНИКОВСКОГО СЕЛЬСКОГО ПОСЕЛЕНИЯ ЧЕРТКОВСКОГО РАЙОНА РОСТОВСКОЙ ОБЛАСТИ

(схема оповещения населения при ЧС)

Чертковский район

ОД ГУ МЧС России по РО



УСЛОВНЫЕ ОБОЗНАЧЕНИЯ



- открытый телефонный канал



- громкоговорящая связь

ОБ-60 – управление сиренами

АДУ-ЦВ – Автоматизированное дистанционное упр. центр. вызовом

Р-413 – оповещение по радиоканалу

П-166 – оповещение по каналу ТЧ
ВГТРК – телевидение

АСО-8 – оповещение по телефонным каналам

МТС – междугородняя телефонная сеть
УКВ – оповещение по радиостанции

ПАСПОРТ ТЕРРИТОРИИ КУТЕЙНИКОВСКОГО СЕЛЬСКОГО ПОСЕЛЕНИЯ ЧЕРТКОВСКОГО РАЙОНА РОСТОВСКОЙ ОБЛАСТИ


(информация о средствах массовой информации)

ИНТЕРНЕТ	
Наименование	Наличие
Выделенная линия	+
Через оператора сотовой связи	+
Общественные пункты доступа в интернет	+

РАДИОВЕЩАНИЕ			
Наименование радиостанции	Федеральное	Региональное	Местное
МАЯК	+	+	-
Ретро FM	-	+	-
Европа +	-	+	-
Русское Радио	+	+	-

ТЕЛЕВИДЕНИЕ			
Наименование телеканала	Федеральный	Региональный	Местный
Первый канал	+	+	-
РОССИЯ-1	+	+	-
НТВ	+	-	-

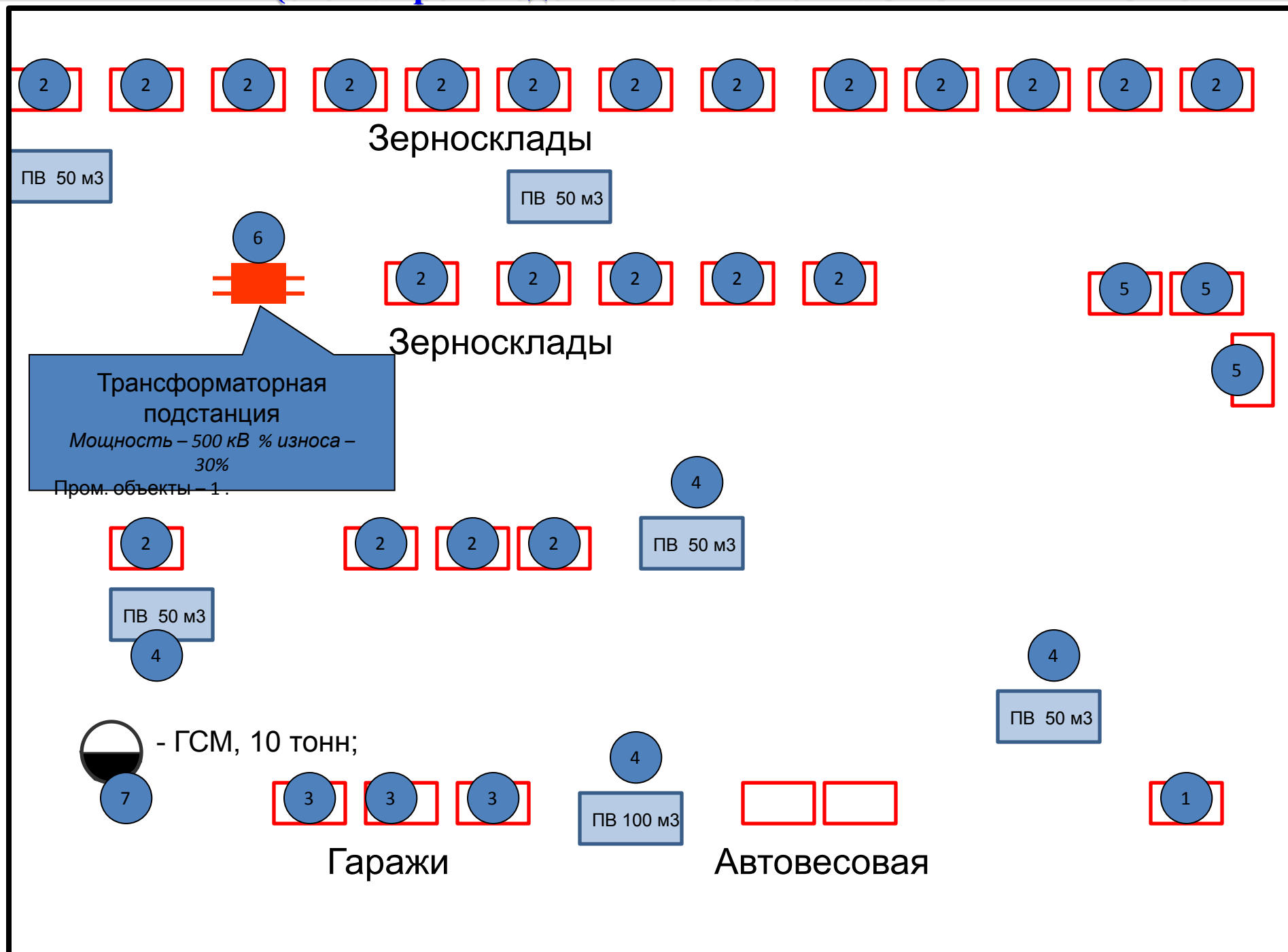
ПЕЧАТНЫЕ СМИ			
Наименование	Федеральные	Региональные	Местные
Вести Чертовские	-	-	+
Молот	-	+	-
Российская газета	-	-	+



**ИНФОРМАЦИОННО - СПРАВОЧНЫЕ
МАТЕРИАЛЫ ПО
ПРОИЗВОДСТВЕННЫМ ОБЪЕКТАМ**

ПАСПОРТ ТЕРРИТОРИИ КУТЕЙНИКОВСКОГО СЕЛЬСКОГО ПОСЕЛЕНИЯ ЧЕРТКОВСКОГО РАЙОНА РОСТОВСКОЙ ОБЛАСТИ

(схема производственного объекта ОАО «ЧЕРТКОВСКИЙ ЭЛЕВАТОР»)



Наименование объектов на территории ОАО «Чертковский элеватор»

- 1 - 2-этажное кирпичное производственное здание
- 2 - 1-этажные зерносклады
- 3 - 1-этажные гаражи
- 4 - 1 пожарный водоем
- 5 - 1-этажные кирпичные корпуса – для подсобных нужд предприятия.
- 6 - 1-этажное кирпичное здание с электрооборудованием рассчитанным на входящие 380 вольт.
- 7 - склад ГСМ

Состав имеющихся сил и средств

Формирования и подразделения	Л/состав, чел.	Техника, ед.
Трактора)	27	12
Грузовики	9	2

Протяженность электросетей внутри территории 271 м.

Руководство объекта

Наименование и адрес	Ф.И.О. Должность руководителя	Телефон
ОАО «Чертковский элеватор»	Легкоконец Г.К.	8 (86387) 2-11-35 8 (86387) 2-12-31

ПАСПОРТ ТЕРРИТОРИИ КУТЕЙНИКОВСКОГО СЕЛЬСКОГО ПОСЕЛЕНИЯ ЧЕРТКОВСКОГО РАЙОНА РОСТОВСКОЙ ОБЛАСТИ

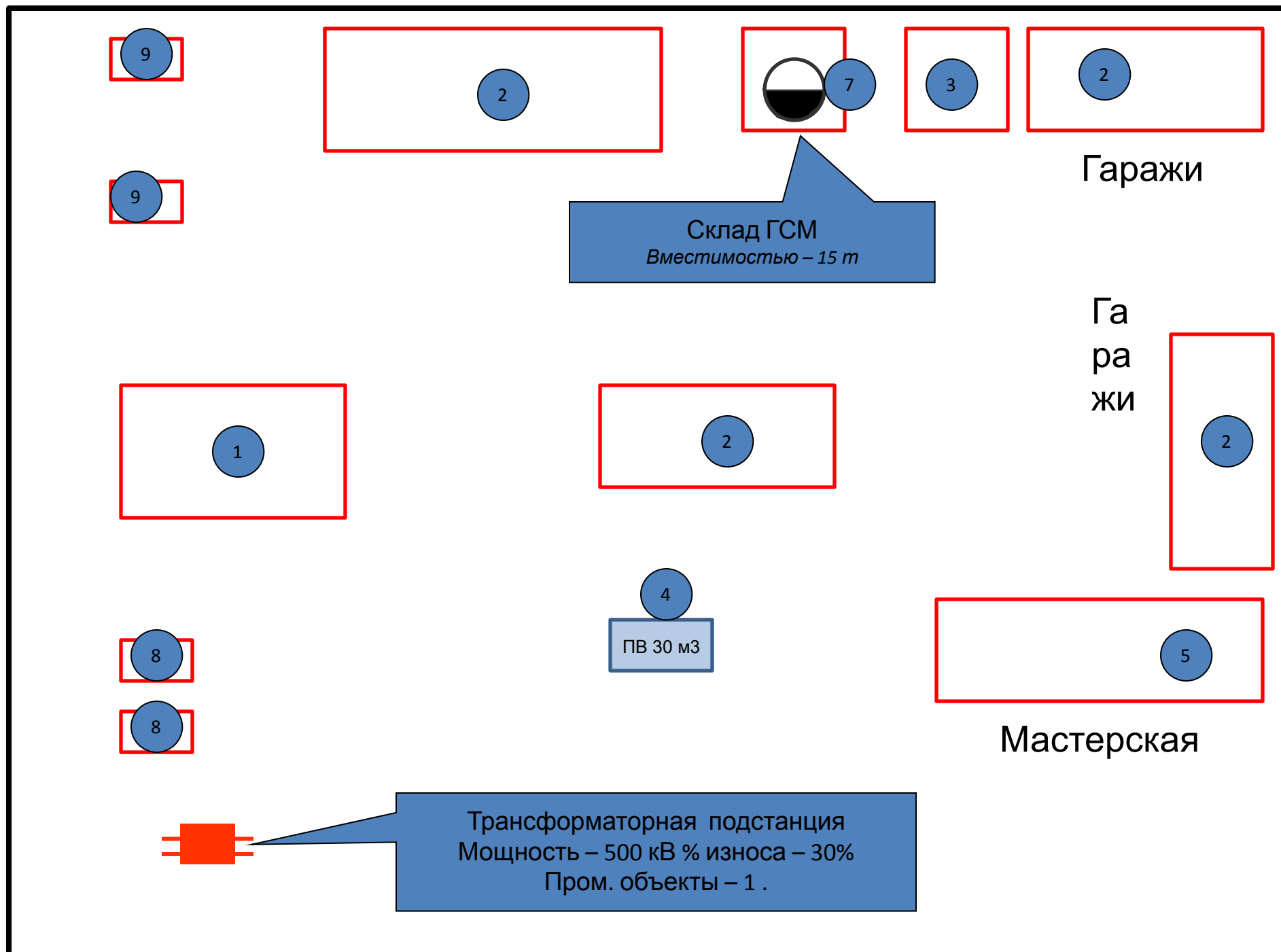
(справочная информация по производственному объекту)

РУКОВОДСТВО ОБЪЕКТА		
Наименование и адрес	Ф.И.О. Должность руководителя	Телефон
ООО «Чертковский элеватор»	Легкоконец Г.К.	2-11-35

СОСТАВ ИМЕЮЩИХСЯ СИЛ И СРЕДСТВ		
Формирования и подразделения	Л/с, чел.	Техника, ед.
Трактора	27	5
Грузовики	9	2
Автогрейдеры	5	1

ПАСПОРТ ТЕРРИТОРИИ КУТЕЙНИКОВСКОГО СЕЛЬСКОГО ПОСЕЛЕНИЯ ЧЕРТКОВСКОГО РАЙОНА РОСТОВСКОЙ ОБЛАСТИ

(схема производственного объекта ОАО «ЧЕРТКОВОАВТОТРАНС»)



Наименование объектов на территории ОАО «Чертковоавтотранс»	
1	- 2-этажное кирпичное административное здание
2	- 1-этажные гаражи
3	- 1-этажный склад
4	- 1 пожарный водоем
5	- 1-этажные кирпичные корпуса – для подсобных нужд предприятия.
6	- 1-этажное кирпичное здание с электрооборудованием рассчитанным на входящие 380 вольт.
7	- склад ГСМ
8	- магазин
9	- проходная

Состав имеющихся сил и средств		
Формирования и подразделения	Л/состав, чел.	Техника, ед.
ФГКУ «19 отряд ФПС по Ростовской области» 80 ПСЧ	33	4
Грузовики	7	2

Руководство объекта		
Наименование и адрес	Ф.И.О. Должность руководителя	Телефон
ОАО «Чертковоавтотранс»	Заболотский В.Н.	8 (86387) 2-11-57 8 (86387) 2-10-17

Протяженность электросетей внутри территории 223 м.

ПАСПОРТ ТЕРРИТОРИИ КУТЕЙНИКОВСКОГО СЕЛЬСКОГО ПОСЕЛЕНИЯ ЧЕРТКОВСКОГО РАЙОНА РОСТОВСКОЙ ОБЛАСТИ

(справочная информация по производственному объекту)

РУКОВОДСТВО ОБЪЕКТА		
Наименование и адрес	Ф.И.О. Должность руководителя	Телефон
ООО «Чертковоавтотранс»	Заболотский В.Н.	2-11-57

СОСТАВ ИМЕЮЩИХСЯ СИЛ И СРЕДСТВ		
Формирования и подразделения	Л/с, чел.	Техника, ед.
Трактора	0	0
Грузовики	5	2
Автогрейдеры	2	1