

**Життєподібний
«сюжет і
філософсько-
символічний
зміст твору»**

**Символіка
образів**



Особливості прози

- лаконізм ("телеграфний стиль")
- відвертість оповіді від першої особи
- "принцип айсберга" (підтексту)
- філософічність
- використання символів
- риторичні запитання
- відкритий фінал твору

Простий сюжет – поєдинок Сантьяго з рибиною та акулами

Підтекст – гімн мужності людини, її волі і силі

гуманніст
ь

пафос

**Філософська
повість**



СЛОВНИЧОК



ПРИТЧА

коротке
повчальне
оповідання в
алегоричній
інакомовній
формі.

ПІДТЕКСТ

прихований,
внутрішній
зміст
висловлення.

СИМВОЛ

(із грец. *symbolon* – умовний
знак, натяк)

предметний або
словесний знак,
який
опосередковано
виражає сутність
певного явища.

«Як добре, що нам не треба
вбивати сонце, місяць,
зірки...»

Кожний персонаж є уособленням людської

Вони втілюють

БЕЗСТРАШНІС

ТЬ

БЕЗКОМПРОМІСНІС

Ь

МУЖНІС

Ь

ПРАЦЕЛЮБНІ

СТЬ

ЧЕСНІС

ТЬ



1

буття, сповнене
випробувань,
поразок і перемог

А



2

зло, небезпека,
перешкоди на шляху
до досягнення мети

Б



3

мета, до якої варто
прагнути за
будь-яких обставин

В



4

непереможність духу,
гідність, мудрість

Г

- Розгляньте пазли.
- Установіть відповідність між образом і його символічним значенням

«НЕЗВИЧАЙНИЙ» СТАРИЙ

Непереможність духу, гідність, мудрість.

*«Геть усе в ньому
було старе, крім
очей,— вони мали
колір моря і
блищали весело й
непереможно».*



**людський досвід,
мужність,
нездоланна сила волі**

**Знак праведності, божественного
благословення**

**Зв'язок поколінь,
минулого та
майбутнього.**



**Старий – це символ
кінця життя.**

Юність – його початок.

**Але Маноліно – це
продовження старого
Разом з досвідом він
отримає частинку душі
старого.**

**Хлопчик – це надія на
єднання поколінь, на
мудрість оновленого
Всесвіту**

ХЛОПЕЦЬ

**Подолання трагічної
самотності,
надія на майбутнє, духовна
опора.**

**Молодість, юність, любов до
життя, віра в перемогу надія на
єднання поколінь, оновлення
життя.**

*«Хлопець – ось хто
допоможе мені вижити».*



РИБА

Доля людини, її вдача, сенс життя



Понівечен
а рибина



Піврибини,
колишня рибина

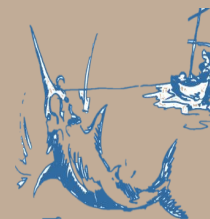


Кістяк великої
рибини



**утілення мрії,
досягнення
головної мети**

***«Рибина виблискувала проти сонця,
голова й спина в неї були темно-
фіолетові, а широкі смуги на боках
видавалися в сонячному промінні
блідо-бузковими».***



МОРЕ

**ВІЧНІСТЬ, ЖИТТЯ,
непереборна
сила природи**



**Мета, до якої варто прагнути, за будь-яких
обставин. Життя.**

«Він завжди подумки називав море la mar, як кажуть по-іспанському ті, хто його любить. Старий завжди думав про море як про жінку, про живу істоту, що може й подарувати велику ласку, і позбавити її, а коли й чинить щось лихе чи нерозважне, то лише тому, що



ВІТРИЛО

□ Поміркуйте, чому на початку повісті автор звертає увагу читача на вітрило, яке «скидалося на прапор безнастанної поразки». Що символізує цей образ?

Повітря, вітер. Є атрибутом фортуни й уособлює її мінливість.



**ЧОВЕН НА ТЛІ
БЕЗМЕЖНОГО
ПРОСТОРУ**

Самотність



Самотність старого – відчуження людей ХХ століття



ЛЕВИ

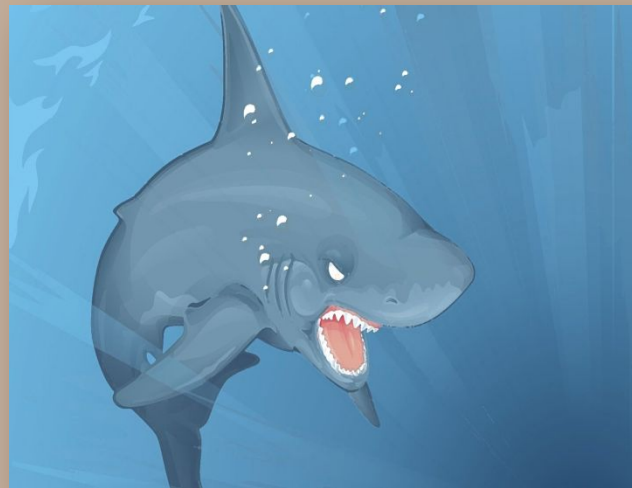
Пам'ять про пережиту боротьбу, готовність до нового бою, мрії, молодість, юність, любов до життя

«Снилися тільки далекі краєвиди та ще леви на березі. Вони гралися в надвечірніх сутінках, немов кошенята, і він любив їх так само, як любив хлопця».



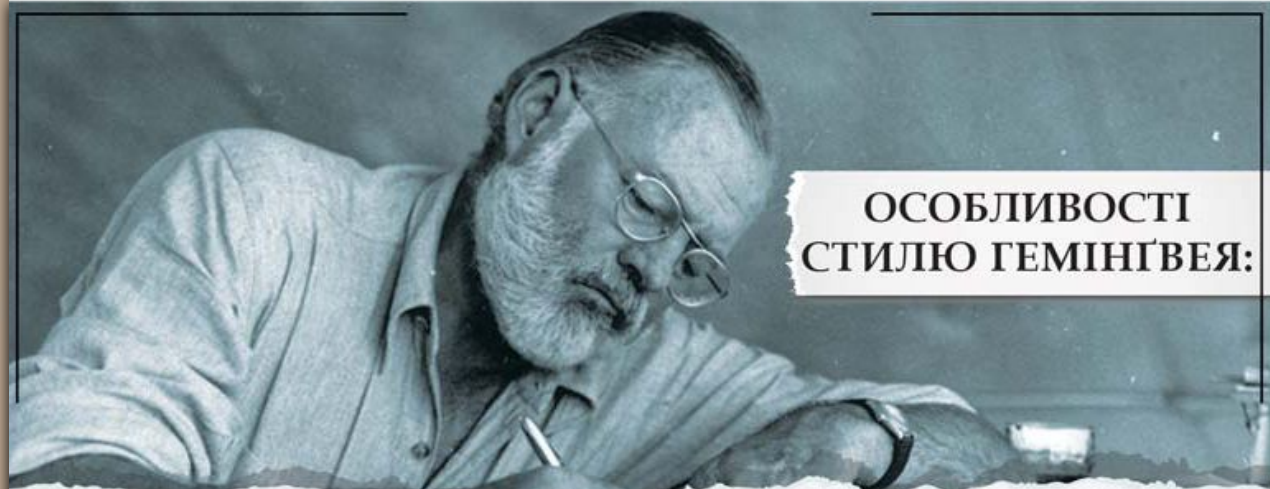
АКУЛИ

Життєві перешкоди, труднощі, жорстокий світ



«Ця риба була створена жити всіма тими істотами в морі, що завдяки своїй прудкості, силі й грізній зброї не мали інших ворогів».





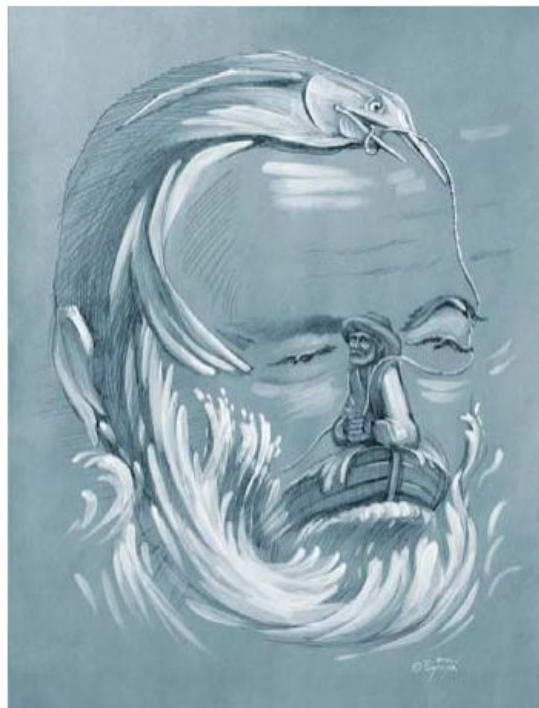
ОСОБЛИВОСТІ СТИЛЮ ГЕМІНГВЕЯ:

- ✓ *достовірність у зображенні дійсності;*
- ✓ *точність і лаконічність мови, надання величезного значення підтексту («принцип айсберга»);*
- ✓ *стриманість в описах екстремальних ситуацій;*
- ✓ *конкретність художніх деталей;*
- ✓ *широке використання лейтмотивів;*
- ✓ *у центрі творів – «герої кодексу», зображені в екстремальних умовах.*

До особливостей стилю Гемінгвея також відносять широке використання лейтмотивів. Так, одним з лейтмотивів твору є образ людини, яка не здається. Невипадково Гемінгвей уже з перших сторінок твору увиразнює промовисту деталь зовнішності старого: «Геть усе в ньому було старе, крім очей, а вони мали колір моря і блищали весело й непереможно».

На захисті вічних цінностей

- ❖ Розгляньте ілюстрації сучасних українських художників Олега Шупляка («Старий і рибина») і Слави Шульц. Спробуйте розшифрувати їх символічний зміст.



Олег Шупляк.
Старий і рибина



Слава Шульц.
Ілюстрація до повісті «Старий і море»

«Пам'яті Гемінґвея»

Вийшов з радіо чорний лев
І збудив моє серце опівночі.
В його чорних важких сльозах
Я побачив труну кришталеву.

Це був гордий печальний лев,
Чорний лев з золотою гривною,
Рідний брат сонцебризній меч-рибі,
Де сльоза атлантична кипить.

І він кликав на похорон брата
До труни, де з руками замовклими
Лежав сивий засмаглий лев
З симфонічним дитячим серцем.

І. Драч



□ Як цей твір
перегукується з
прочитаною
повістю?

Розгляньте підсумковий плакат.



□ Що символізує книжка, занурена у воду?

□ Як стосуються Гемінгвея наведені слова?

□ Що плакат розповідає про символіку образів прочитаного твору?

□ Як із життям Гемінгвея та його творами пов'язані географічні назви, про які нагадує плакат?

Домашнє завдання

□ Написати монолог про Сантьяго від імені моря.

«ЩО РОЗПОВІЛО МЕНІ МОРЕ ПРО САНТЬЯГО»

Я – безмежне і вільне море. Мільйони років я кочу свої хвилі, розбиваючи їх в бризки, до земної суші. За ці мільйони років я збагнуло безліч загадок і таємниць нашого світу. А ще я багато дізналося про дивну істоту, яка називає себе «Людина» і бачить себе центром Всесвіту.

Але є серед цих людей один, який здивував навіть мене. Це старий рибалка Сантьяго.

...

