

Совершенствование архитектуры предприятия

группа в3743805/30501

Бесова Дарья

Бирюков Сергей

Воронин Павел

Полетин Никита

Почетный Василий

Сакрюкина Юлия

Скатов Валентин

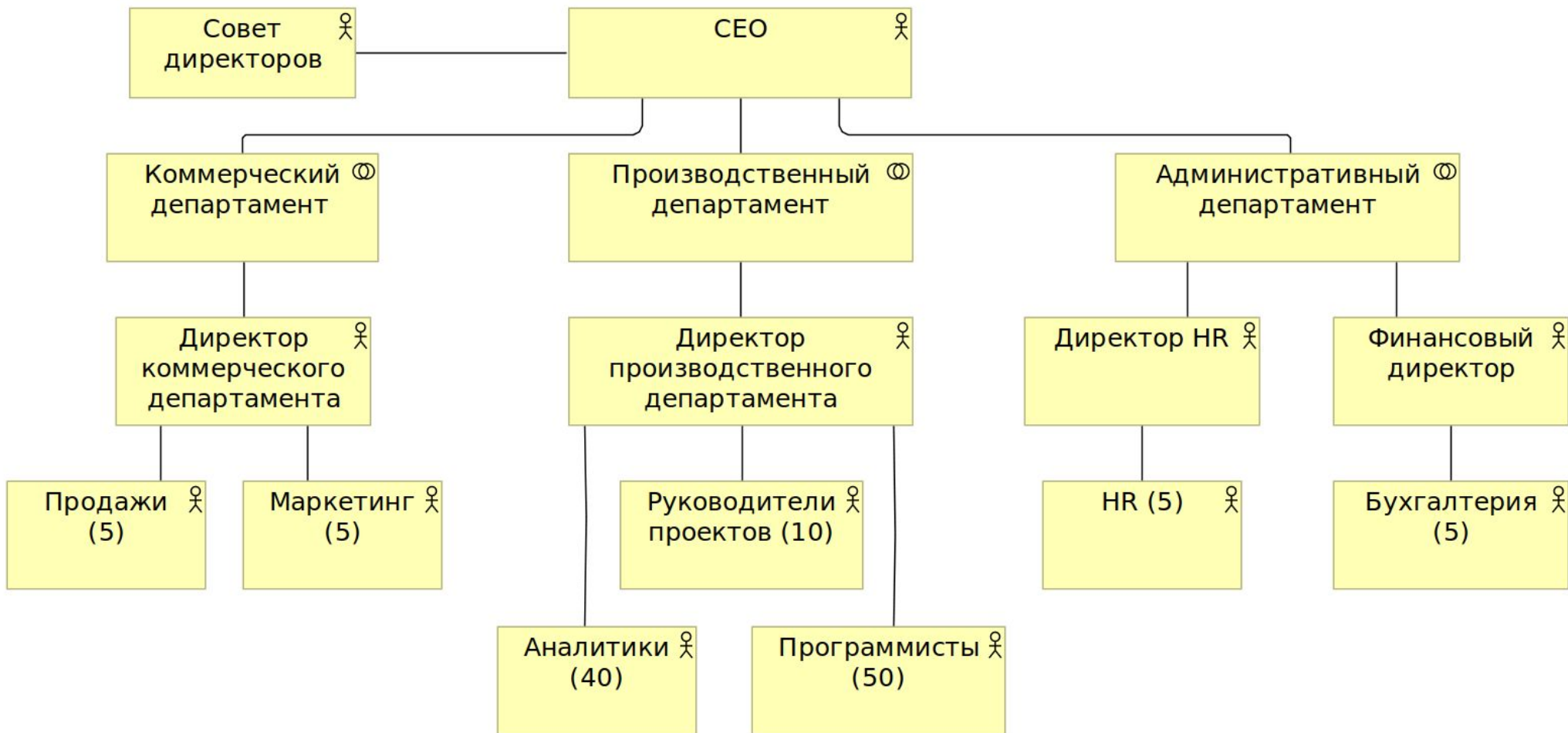
Описание проблем в текущей архитектуре предприятия

- Нарушена норма управляемости у директора производственного отдела. Управляет 100 сотрудниками, что многократно превышает допустимую норму управляемости.
- Производственный отдел дублирует функции других отделов вместо того, чтобы сфокусироваться на своих собственных задачах.
- Бизнес-процессы компании работают плохо.

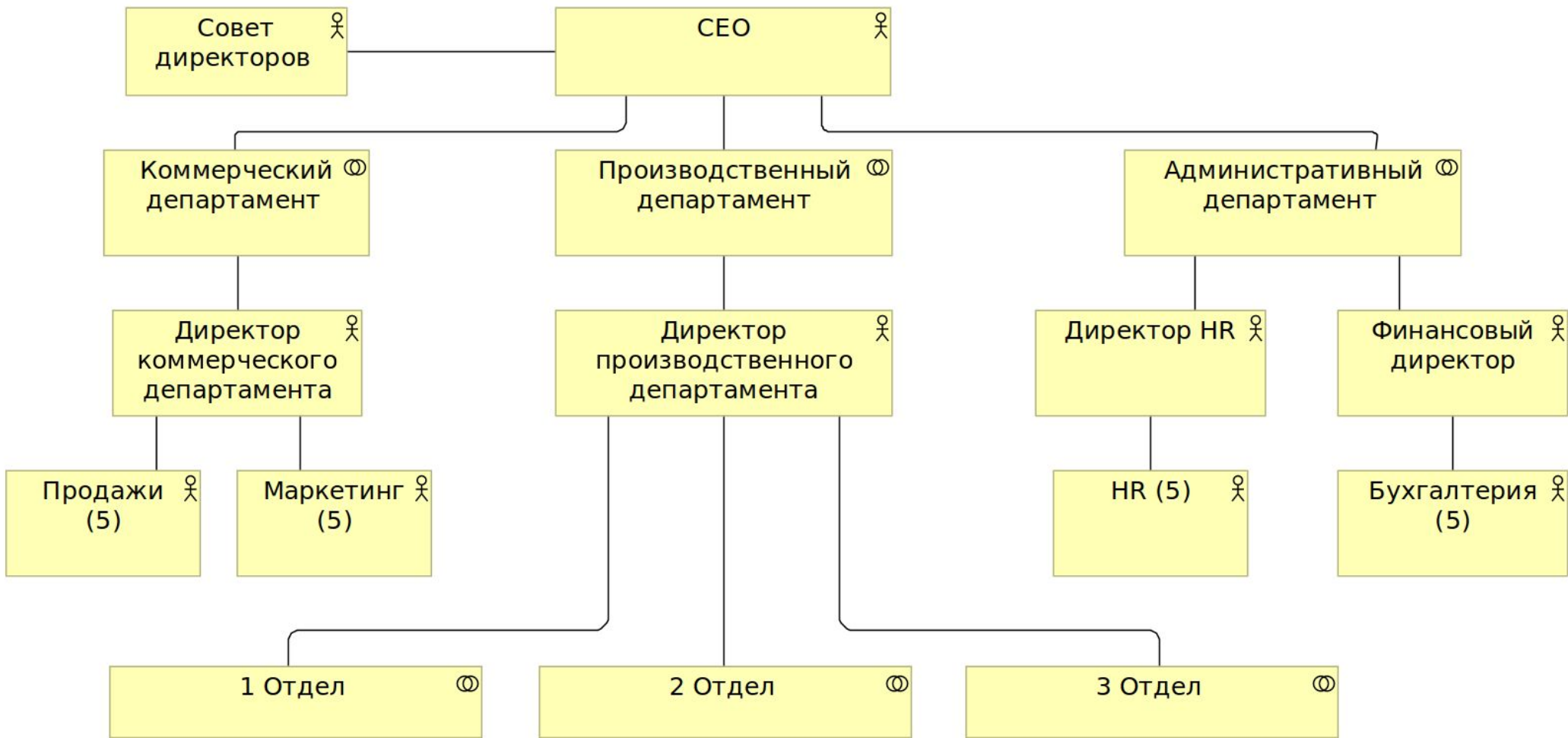
Задачи для реализации проекта по совершенствованию архитектуры предприятия

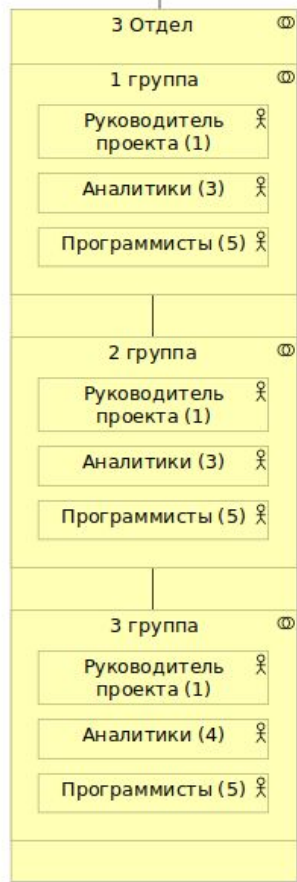
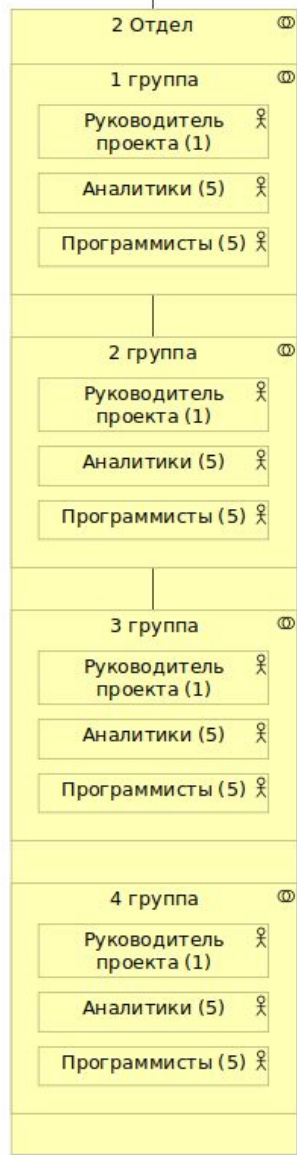
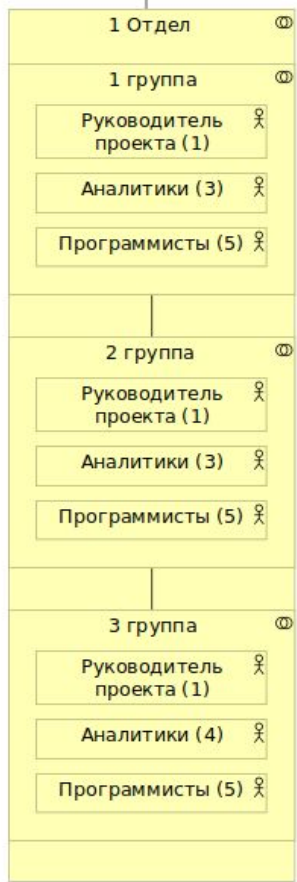
- Устранить дублирование производственным отделом функций других отделов.
- Установить предельно возможную норму управляемости для управленческого персонала.
- Повысить эффективность работы компании путём изменения оргструктуры предприятия.

Текущая архитектура предприятия

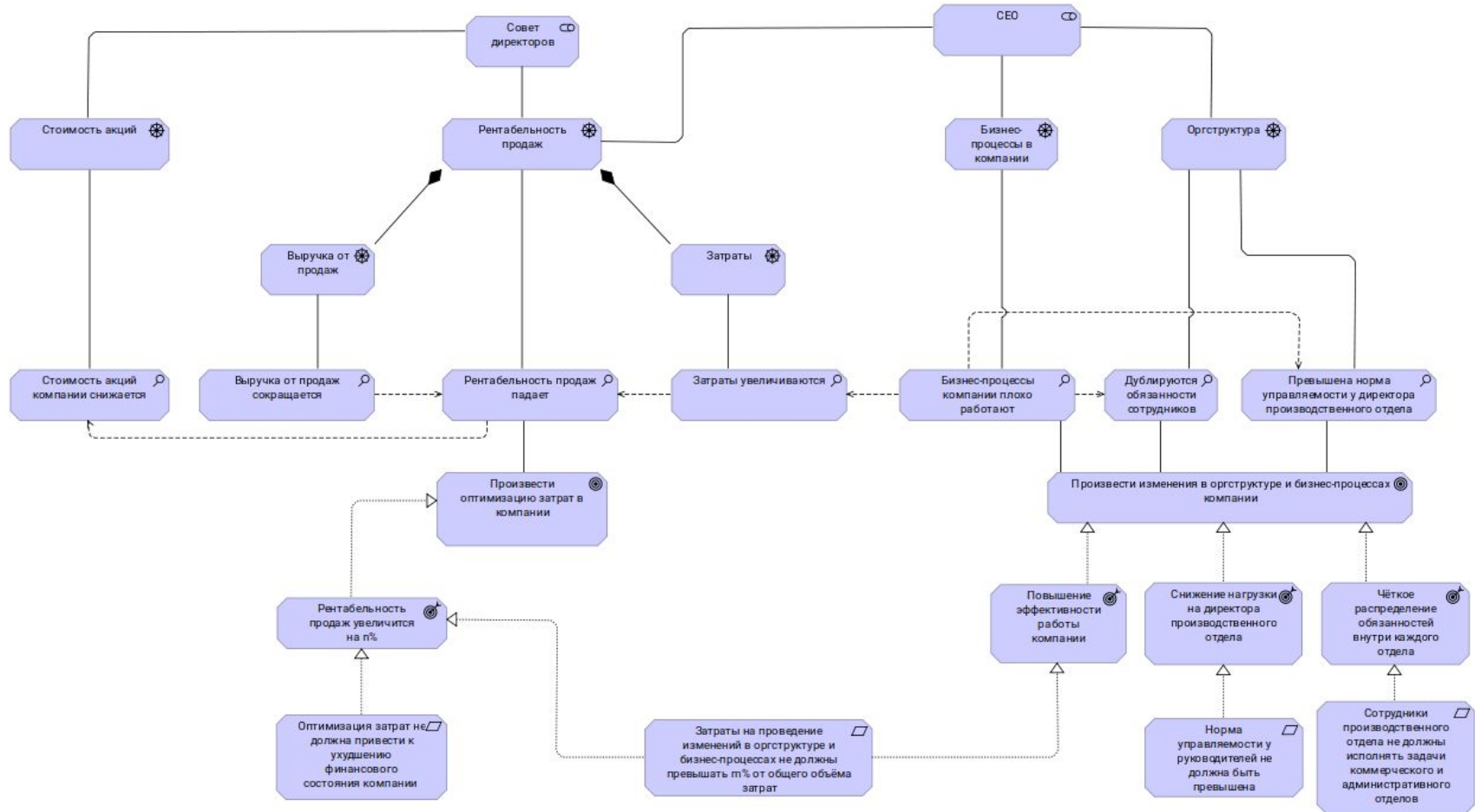


Целевая архитектура предприятия



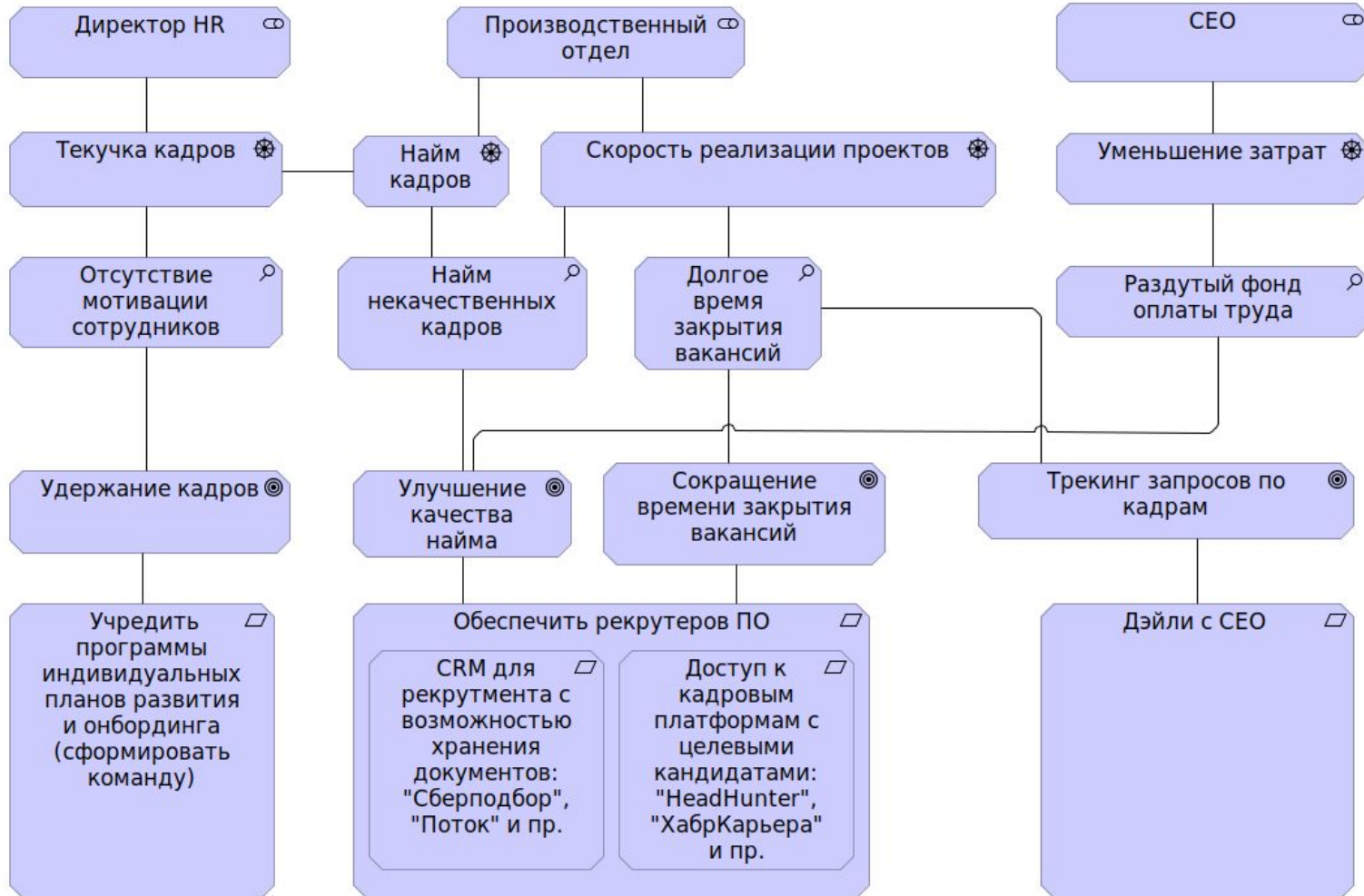


Мотивационное расширение. СЕО и Совет директоров



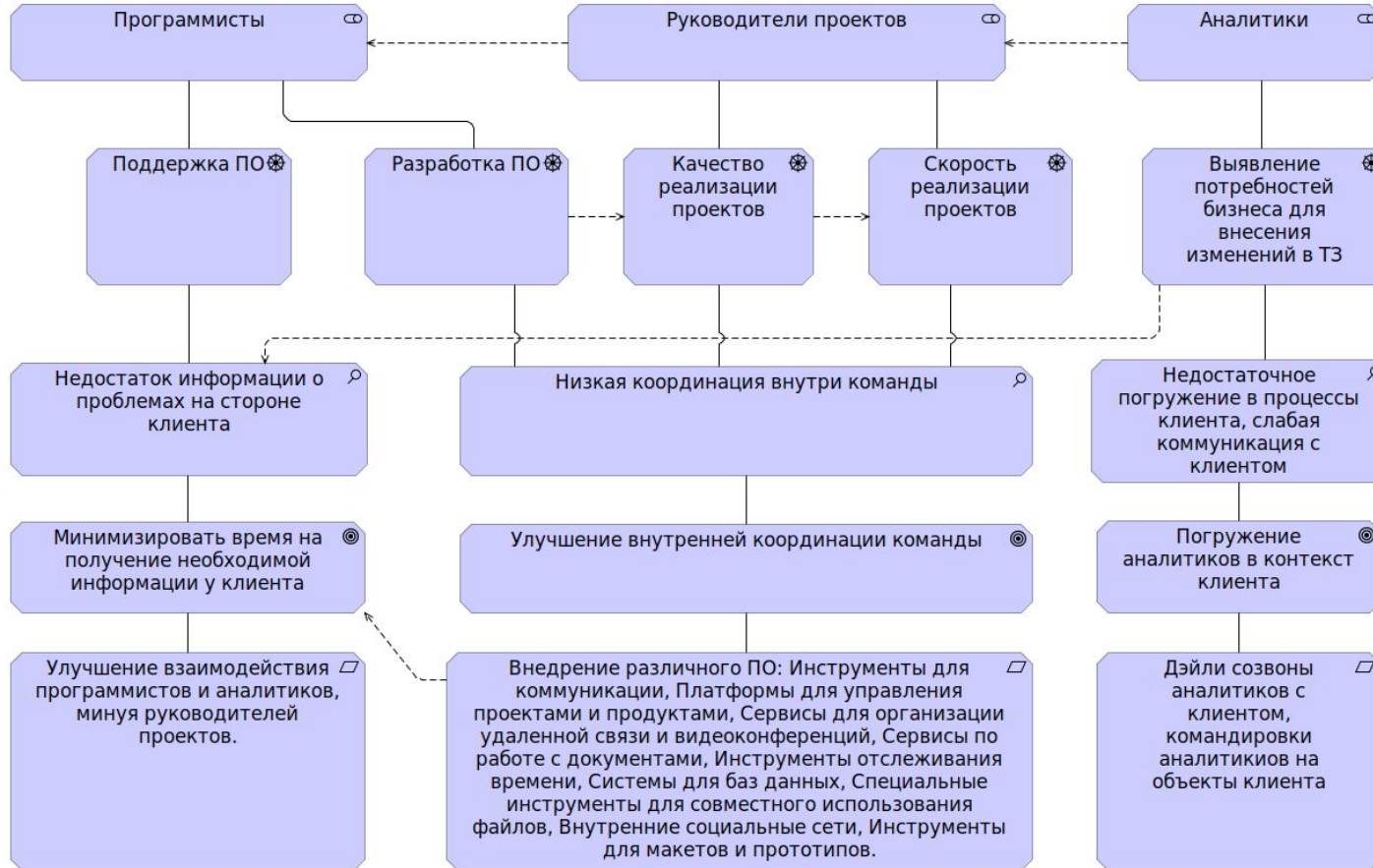
Мотивационное расширение.

Управление персоналом



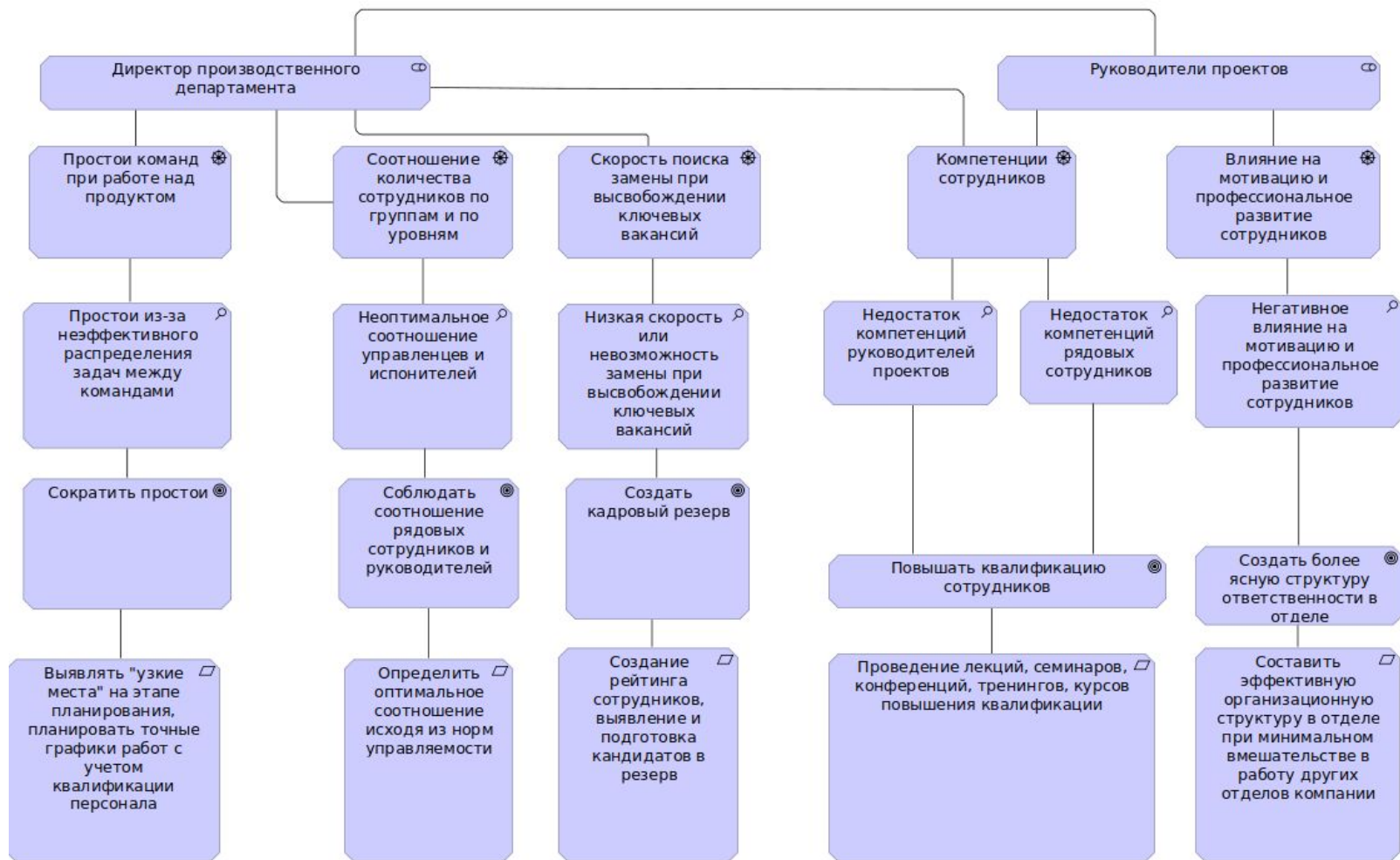
Мотивационное расширение.

Специалисты производственного отдела

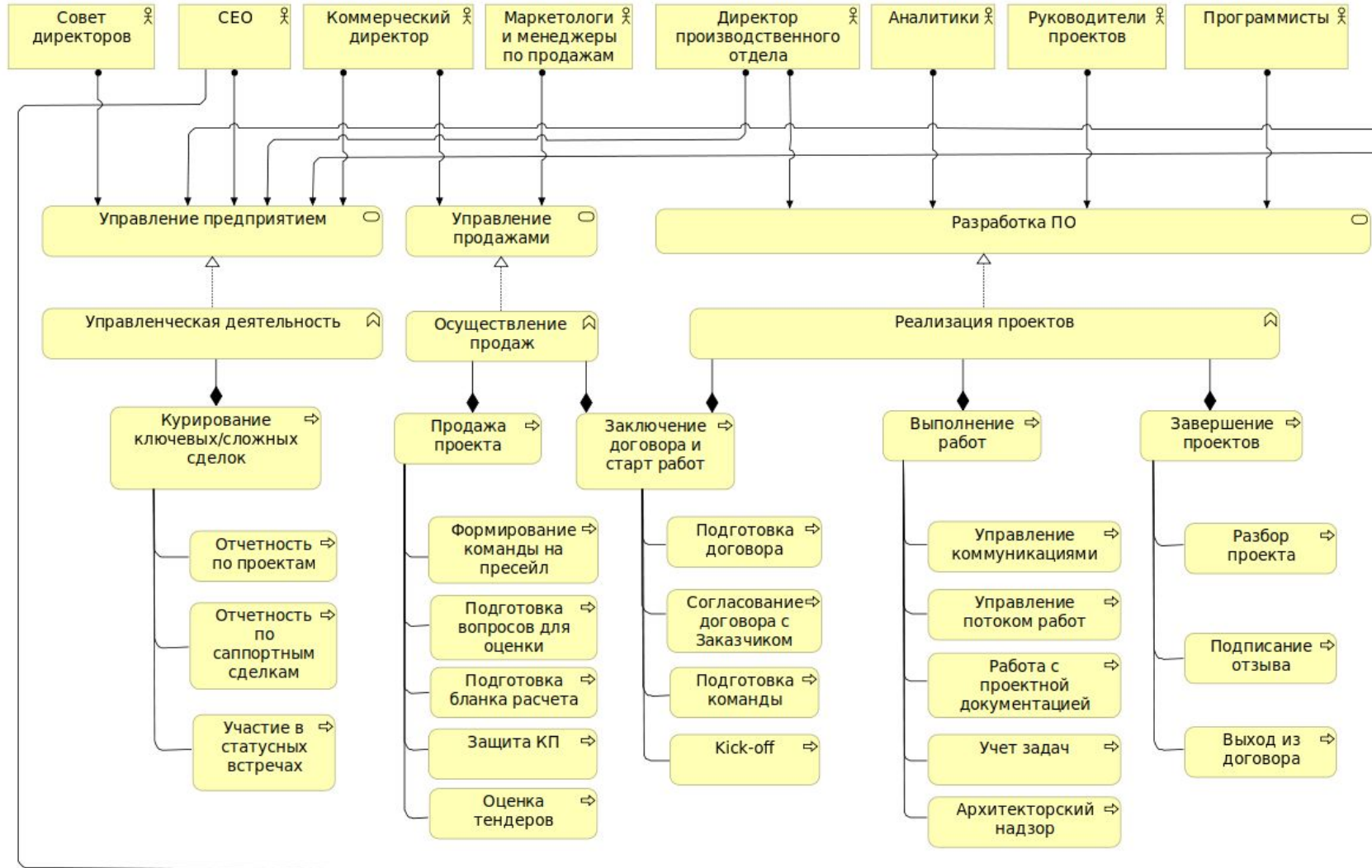


Мотивационное расширение.

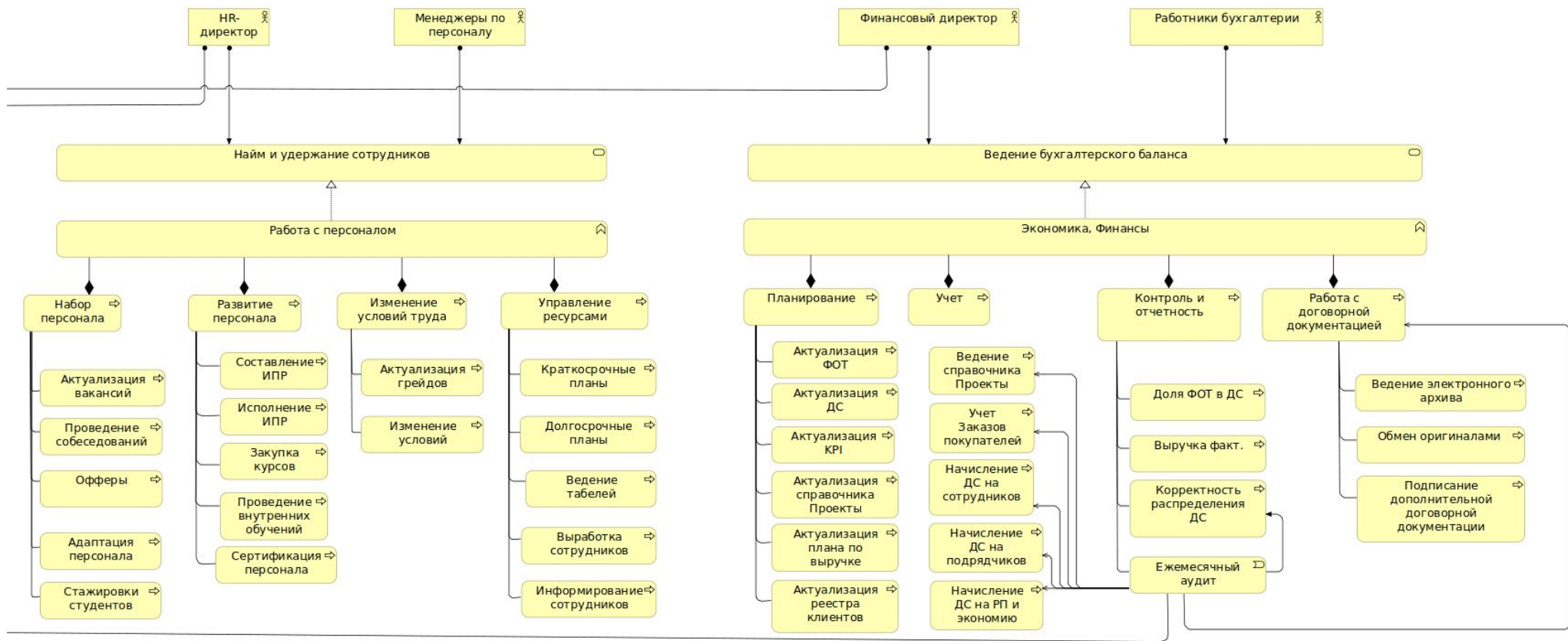
Директор производственного отдела



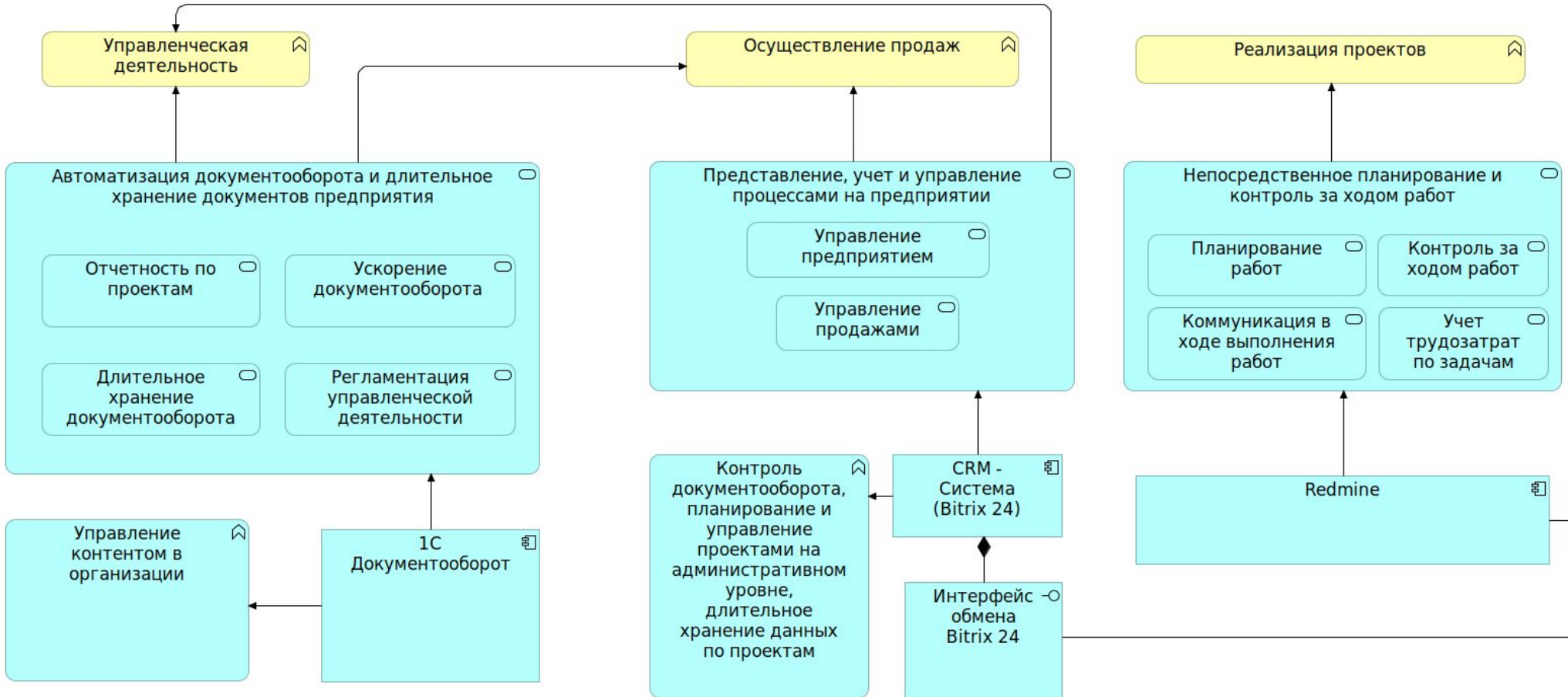
Бизнес-слой (часть 1)



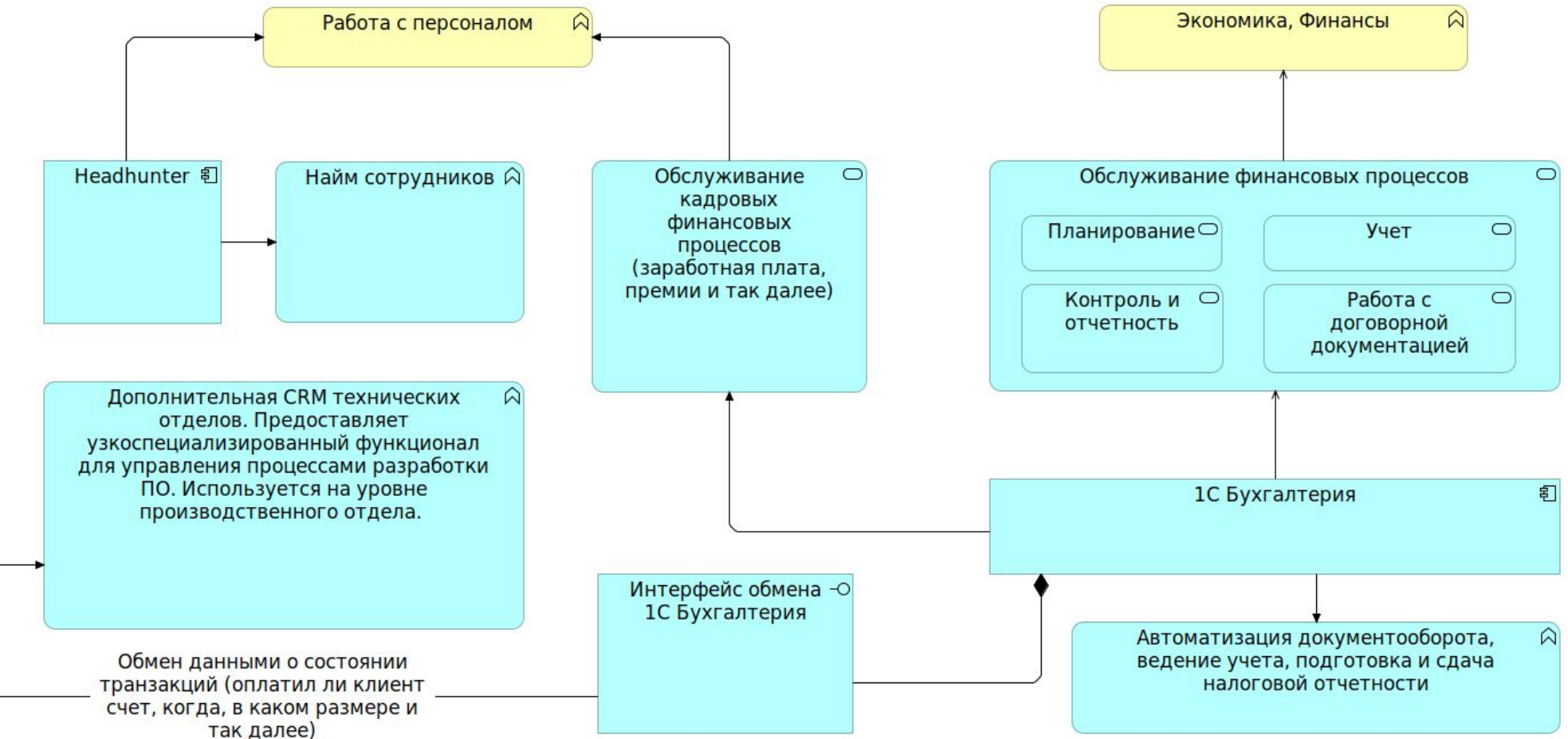
Бизнес-слой (часть 2)



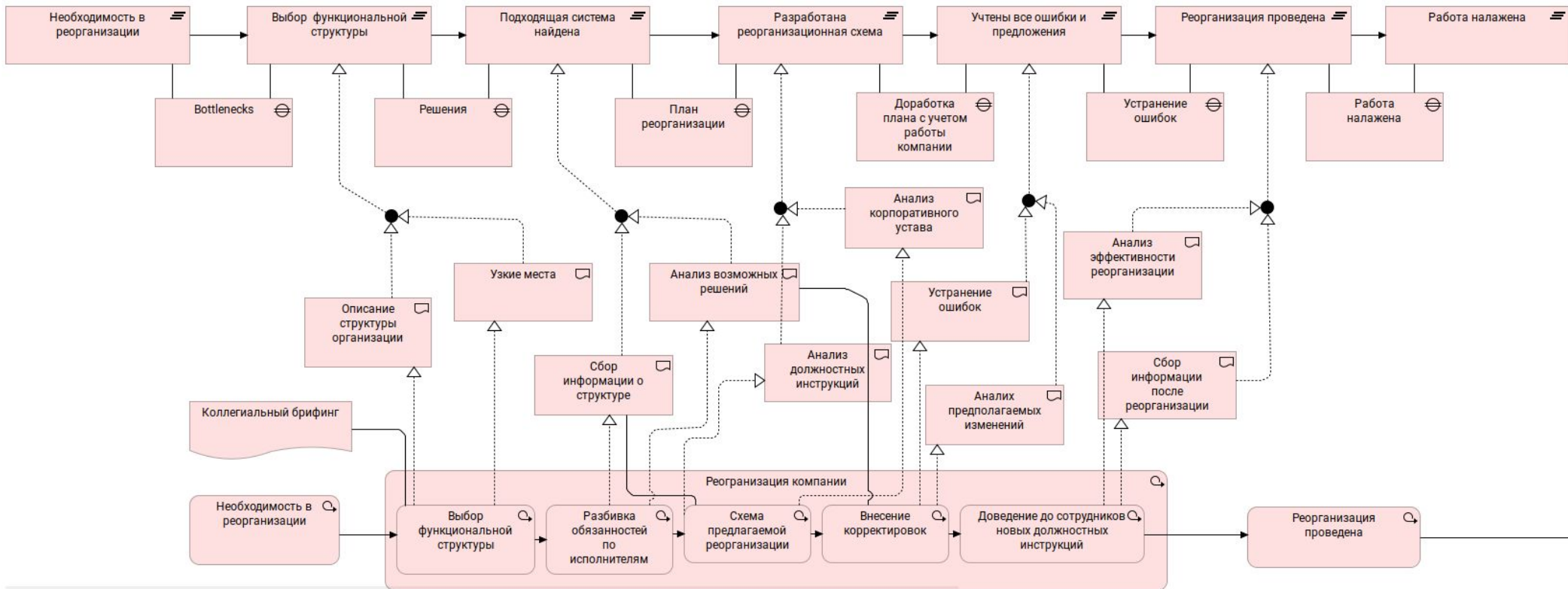
Связь слоя приложений с бизнес-слоем (часть 1)



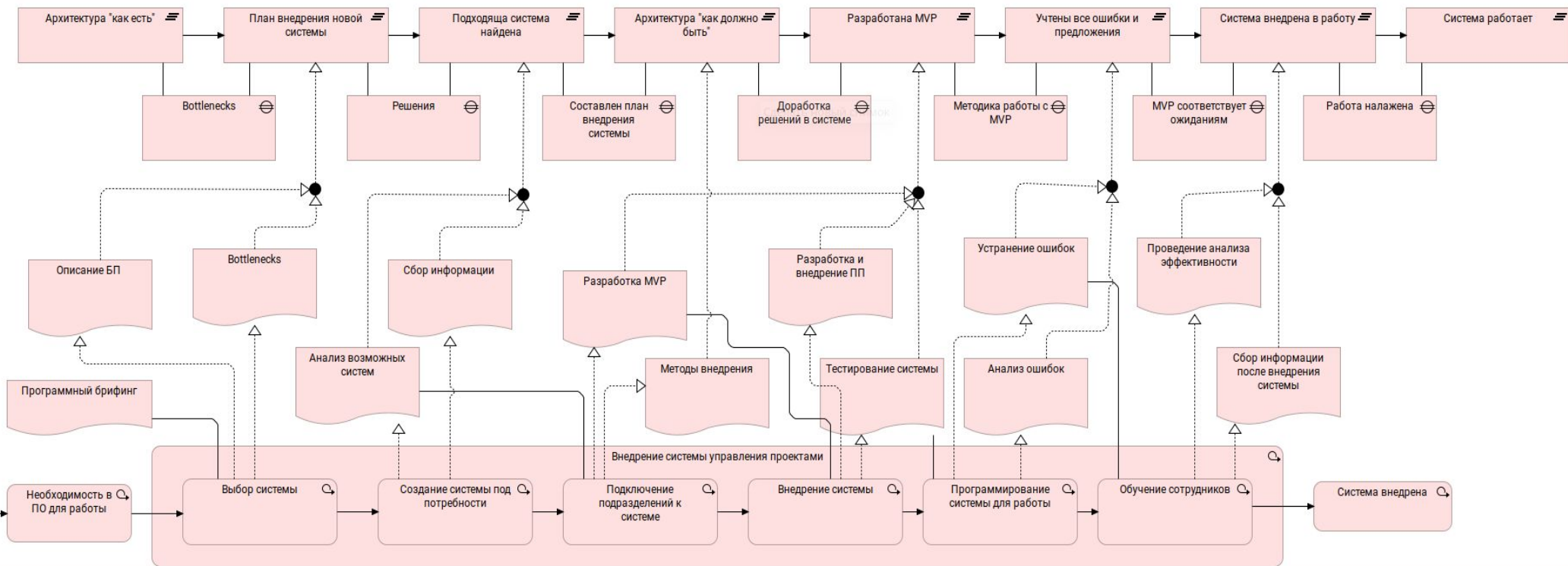
Связь слоя приложений с бизнес-слоем (часть 2)



Расширение внедрения и миграции (часть 1)



Расширение внедрения и миграции (часть 2)



Возможные риски при реализации проекта

- **Риски потери данных:** Неправильное резервное копирование, недостаточная защита данных или ошибки при миграции могут привести к потере важной информации.
- **Риски совместимости:** Неправильное взаимодействие между компонентами или несовместимость существующих данных могут вызвать проблемы при интеграции.
- **Риски потери клиентов:** Недостаточное понимание потребностей клиентов или неправильное внедрение изменений могут негативно сказаться на удовлетворенности клиентов.
- **Риски неправильной оценки бюджета и сроков:** Ошибочная оценка затрат или недостаточное планирование проекта может привести к превышению бюджета и задержкам в сроках выполнения.
- **Риски проблем с коммуникацией и управлением:** Недостаточное вовлечение заинтересованных сторон, неправильное распределение обязанностей или недостаточное понимание требований могут привести к конфликтам и неэффективному управлению проектом.