

Я  
ДОСЛІДЖУЮ  
СВІТ

ЧАСТИНА  
2

2

# Команди і виконавці команд

За програмою нової української школи



**Урок 23**

***teach-inf.at.ua***



## СЬОГОДНІ ВИ ДІЗНАЄТЕСЯ

**□ ХТО ТАКІ ВИКОНАВЦІ, ЯКІ КОМАНДИ ВОНИ ВИКОНУЮТЬ;**

## Навчитесь

**□ надавати команди певним виконавцям.**



***Упродовж довгих років люди вивчали природу, розкривали її таємниці та отримували нові знання. Ці знання про природу відбилися в прислів'ях і приказках.***







**Прочитай прислів'я. Як ти їх розумієш? До яких дій вони спонукають?**

***Сій вчасно — вродить рясно***



***У поле  
вирушай,  
козаче,  
уже весна  
соком  
плаче***





*Дізнайся, які весняні квіти у твоїй місцевості розпускаються першими.*





**Найчастіше люди спілкуються за допомогою мови. Під час спілкування вони використовують речення різних типів.**

## **Типи речень**

## **Приклад**

**Розповідні**

**Правила дорожнього руху знають усі другокласники.**

**Питальні**

**Чи дотримуєшся ти правил дорожнього руху?**

**Спонукальні**

**Слідкуй за сигналами світлофора!**



**Прочитай речення. До якого типу належить кожне з них? Яке речення спонукає до дії або висловлює наказ?**

**Скоро весна.**

**Коли прилетять шпаки?**

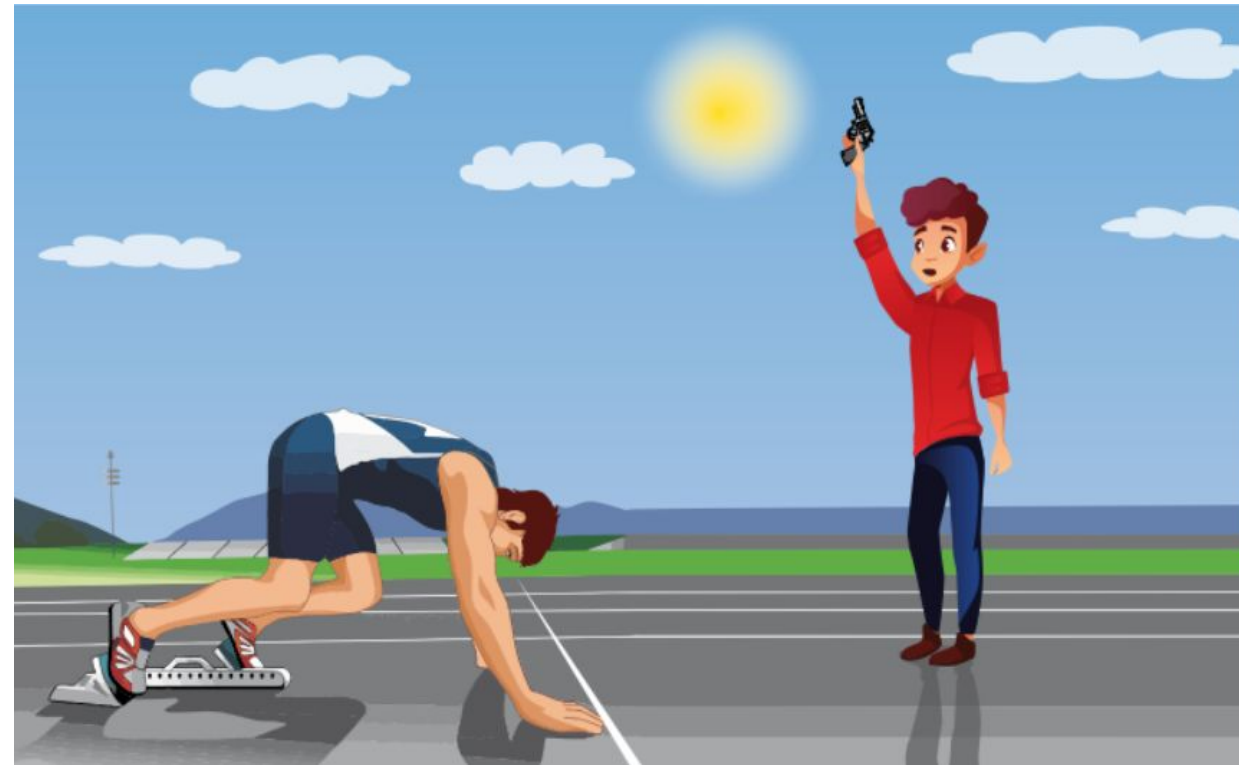
**Зроби для них домівку.**







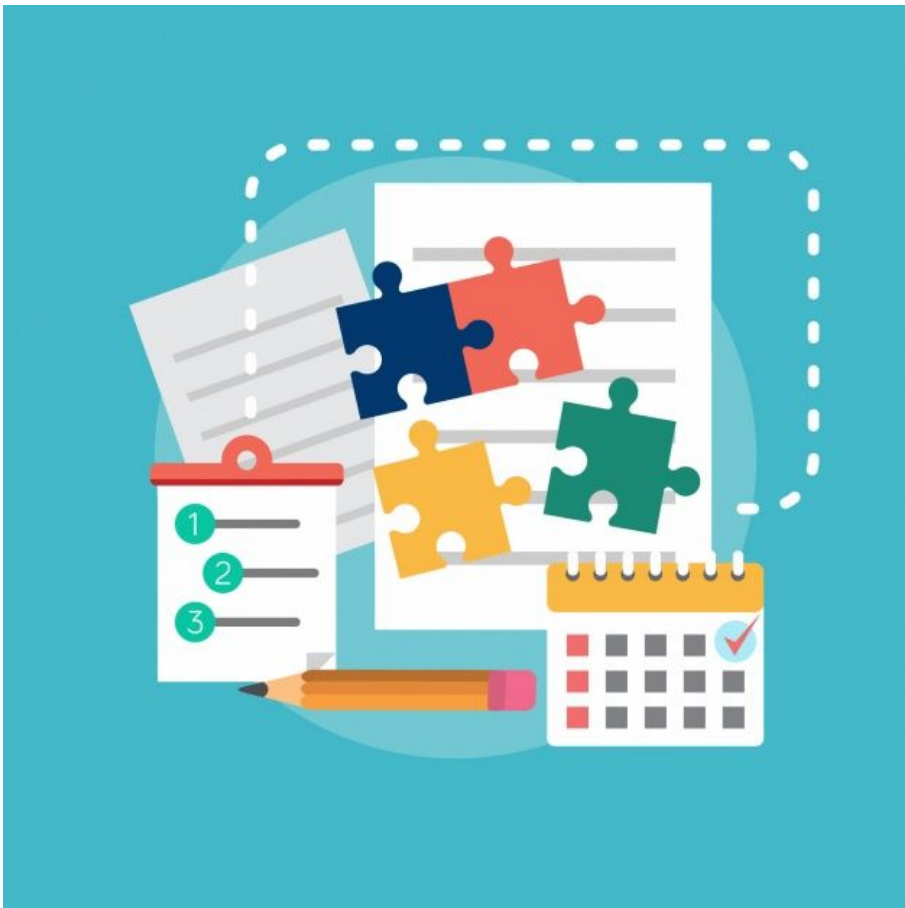
**Команда** — це вказівка виконати певні дії. У повсякденні люди зазвичай використовують як команди спонукальні речення.







## Команди можна подавати різними способами:



*розповісти усно*



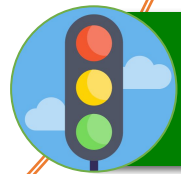
*написати*



*зобразити малюнками*



*продемонструвати  
послідовність дій*



*за допомогою звукових і світлових  
сигналів*



**Виконавець команд** — це об'єкт, який розуміє і може виконати задані команди. Кожний виконавець може виконувати тільки певний набір команд.

людина

тварина

комп'ютер



# Як план та інструкція впливають на виконання завдання?



**Наприклад, дресирований песик — виконавець: він розуміє й виконує ті команди, яких його навчив хазяїн.**

**Сидіти**



**Поруч**



**Служити**







**1. З'ясуй, які виконавці можуть виконати наведені команди.**

**1) Апорт! 2) Сфотографуй квітку. 3) Пуск.**

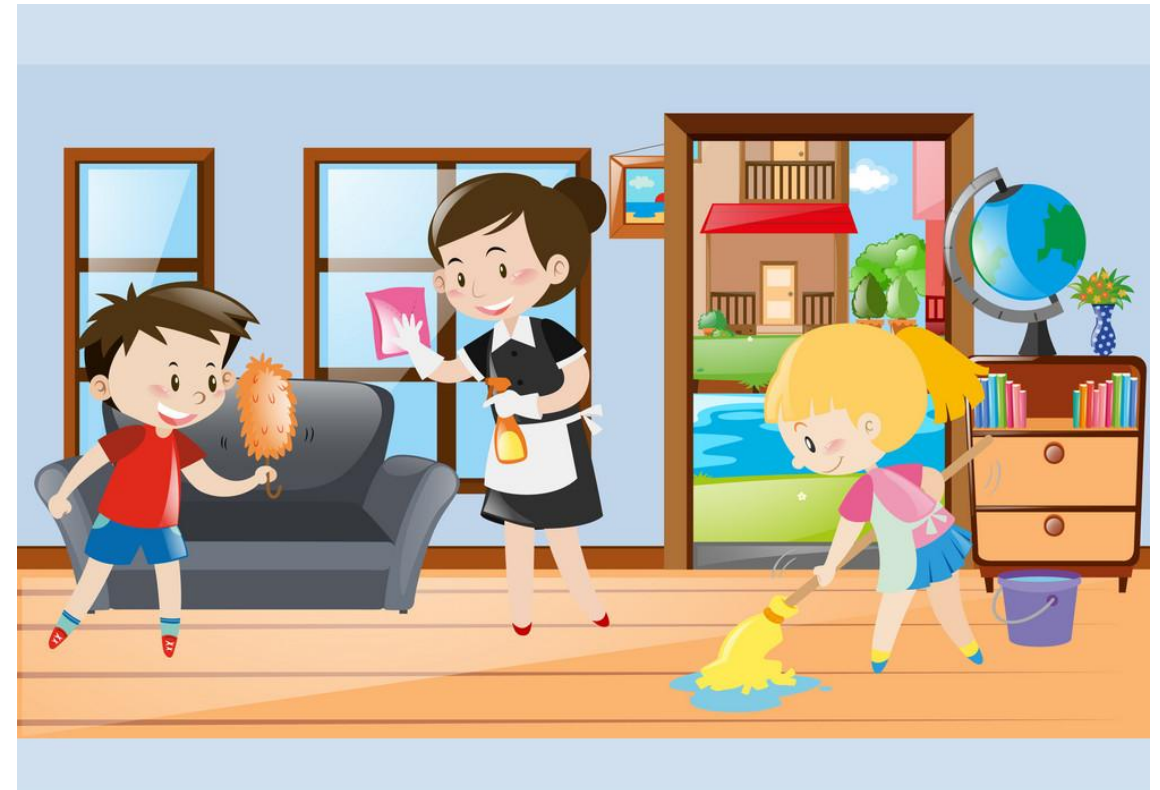
**2. Чи існують команди, які одні виконавці розуміють, а інші – ні?**







**З'ясуйте, які об'єкти зображені на малюнках. Які з цих об'єктів є виконавцями? Які дії вони виконують?**





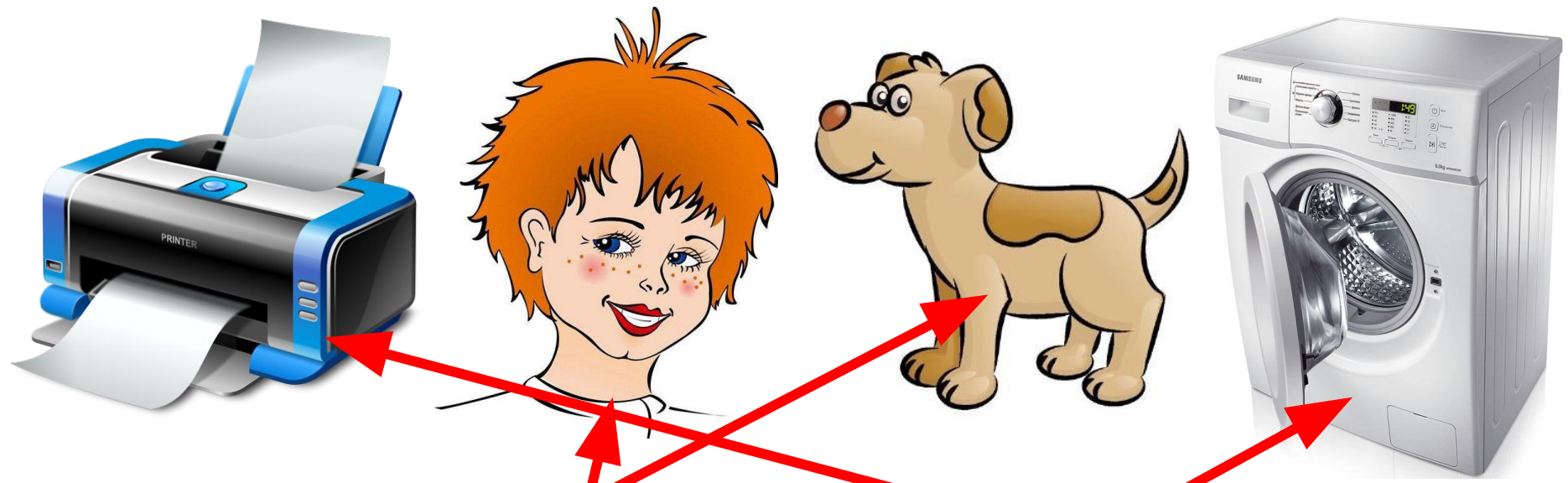
***Німецькі вівчарки майже всі команди запам'ятовують з першого разу. Завдяки таким здібностям вони стали чудовими виконавцями певних команд людини.***



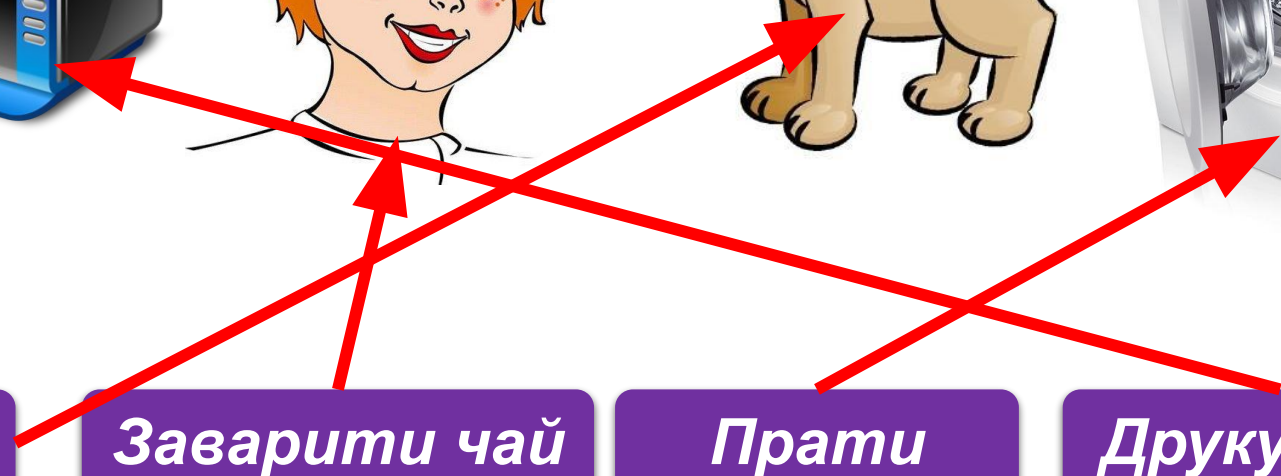




**З'єднай лініями виконавця та команду, яку він може виконати.**



- Сидіти
- Заварити чай
- Прати
- Друкувати



Я  
ДОСЛІДЖУЮ  
СВІТ

ЧАСТИНА  
2

2

Дякую за увагу!

За новою програмою



Урок 23

[teach-inf.at.ua](http://teach-inf.at.ua)