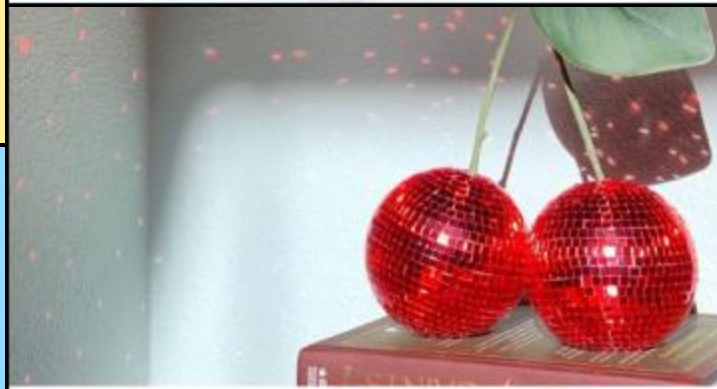


ИНФОРМАЦИЯ О БРЕНДЕ

"Objects" это бренд, занимающийся производством ярких и функциональных товаров для дома. Они создают все, что только можно было представить: предметы интерьера, кухонные принадлежности, мебель, хранение, декор и многое другое.

Инженеры и дизайнеры "Objects" стремятся к созданию продуктов, которые не только удовлетворяли потребности своих покупателей, но и приносили им радость и вдохновение.



ЯРКИЙ



ФУНКЦИОНАЛЬНЫЙ



ПОЛЕЗНЫЙ



НЕОБЫЧНЫЕ ФОРМЫ



ПРЕЗЕНТАЦИЯ НОВОГО ЛОГО
ДЛЯ КОМПАНИИ "YOU"

МУДБОРД

Справа вы можете увидеть мудборд вашего бренда.

Мудборд (moodboard) - это коллаж изображений, текстур, цветов и других элементов, которые создают определенное настроение или передают эмоции.

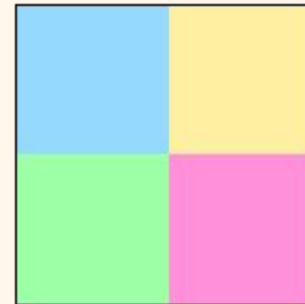
Мудборд помогает лучше понять ваш бренд и прийти к лучшей точке соприкосновения.

ОПИСАНИЕ МУДБОРДА



Мудборд бренда яркий и сочный.

Четкие и геометричные формы, яркая типографика. Но при этом мягкие фоторафии с эффектом пленки превносят уют и тепло.



PRIMARY LOGO

Primary logo (основной логотип) - это основной графический символ или название бренда, который используется визуально и текстово на всех рекламных материалах, веб-сайтах, упаковке, документах и т. д.

Он является самым узнаваемым элементом брендинга и служит для идентификации компании.

Сюда вы можете вставить мини визуализацию логотипа на носителе. Например, наклейка.

Здесь вы вводите информацию о логотипе, какие приемы использовали и почему

В этот фрейм вы вставляете свой логотип



Здесь вы вводите информацию о логотипе, какие приемы использовали и почему

ЗАМЕТКИ

Здесь можно написать пометки для клиента. Например, в каких цветовых вариациях можно логотип использовать

SECONDARY LOGO

Secondary logo (вторичный логотип) - это альтернативный вариант основного логотипа, который может использоваться в специфических ситуациях или на определенных носителях, чтобы адаптировать брендинг к определенному контексту или размеру.

Обычно, вторичный логотип вертикальный, если основной горизонтальный. И наоборот.

Сюда вы можете вставить мини визуализацию логотипа на носителе. Например, наклейка.

Здесь вы вводите информацию о логотипе, какие приемы использовали и почему

В этот фрейм вы вставляете свой логотип



Здесь вы вводите информацию о логотипе, какие приемы использовали и почему

ЗАМЕТКИ

Здесь можно написать пометки для клиента. Например, в каких цветовых вариациях можно логотип использовать

BRANDMARK

Brandmark (знак бренда) - это графический элемент, который представляет собой узнаваемый символ или иконку, являющуюся частью брендинга.

Он может использоваться отдельно от основного логотипа и служить для мгновенной идентификации бренда.

Сюда вы можете вставить мини визуализацию логотипа на носителе. Например, наклейка.

Здесь вы вводите информацию о логотипе, какие приемы использовали и почему

В этот фрейм вы вставляете свой логотип



Здесь вы вводите информацию о логотипе, какие приемы использовали и почему

ЗАМЕТКИ

Здесь можно написать пометки для клиента. Например, в каких цветовых вариациях можно логотип использовать

ALTERNATIVE LOGO

Alternative logo (альтернативный логотип) - это вариант основного логотипа, созданный для определенных ситуаций или форматов.

Это может быть укороченная версия логотипа, другое расположение или использование других цветов.

Сюда вы можете вставить мини визуализацию логотипа на носителе. Например, наклейка.

Здесь вы вводите информацию о логотипе, какие приемы использовали и почему

В этот фрейм вы вставляете свой логотип



Здесь вы вводите информацию о логотипе, какие приемы использовали и почему

ЗАМЕТКИ

Здесь можно написать пометки для клиента. Например, в каких цветовых вариациях можно логотип использовать

ШРИФТЫ И ШРИФТОВЫЕ ПАРЫ



НАЗВАНИЕ ШРИФТА

Aa Bb Cc Dd Ee Ff
Gg Hh Ii Jj Kk Ll
Mm Nn Oo Pp Qq Rr
Ss Tt Uu Vv Ww Xx
Yy Zz

Аа Бб Вв Гг Дд Ее
Её Жж Зз Ии Йй Кк
Лл Мм Нн Оо Пп Рр
Сс Тт Уу Фф Хх Цц
Шш Щщ Ъъ Ьь Ээ
Юю Яя

!"№:~%:~*~()~_~+
@#~\$%^&~=-

ЛИЦЕНЗИЯ ШРИФТА



НАЗВАНИЕ ШРИФТА



НАЗВАНИЕ ШРИФТА

Aa Bb Cc Dd Ee Ff
Gg Hh Ii Jj Kk Ll
Mm Nn Oo Pp Qq Rr
Ss Tt Uu Vv Ww Xx
Yy Zz

Аа Бб Вв Гг Дд Ее
Её Жж Зз Ии Йй Кк
Лл Мм Нн Оо Пп Рр
Сс Тт Уу Фф Хх Цц
Шш Щщ Ъъ Ьь Ээ
Юю Яя

!"№:~%:~*~()~_~+
@#~\$%^&~=-

ЛИЦЕНЗИЯ ШРИФТА

ЦВЕТОВАЯ ПАЛИТРА

Цветовая палитра - это набор цветов, который используется в брендинге или дизайне для создания единого визуального стиля и узнаваемости.

Правильно подобранная цветовая палитра помогает установить определенное настроение и создать узнаваемый брендинг.



Описание цвета



Описание цвета



Описание цвета



Описание цвета



МОКАП

