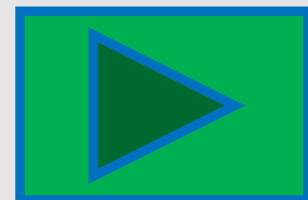




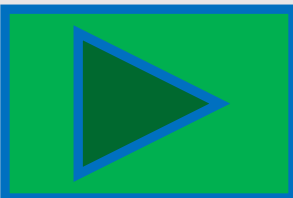
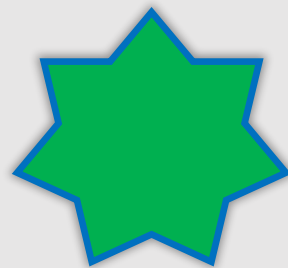
**ЗВУК И БУКВА**  
**Б**

**СЛОГОРАДУГА**



*Цели: учить выделять звук «Б» на фоне слова, определять место звука «Б» в слове, читать слоги, познакомить с буквой «Б».*

Нажми на звездочку и узнай задание  
Щелкните по тексту задания,  
чтобы скрыть его.

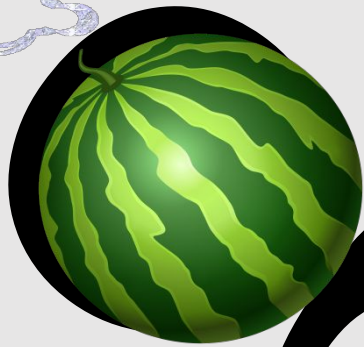
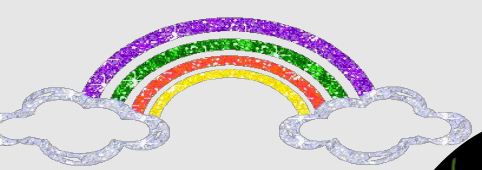


Найди место звука Б. Клоун- БОМ, а собачка  
БИМ. Твердый он или мягкий?



		
---	--	--

		
--	--	--

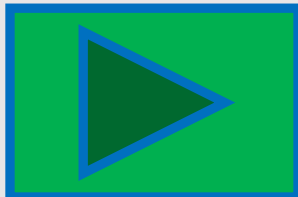


Бому отдай предметы  
в названии которых Б-  
твердый. А Биму  
отдай предметы, в  
названии которых  
ышится мягкий звук  
Бь.

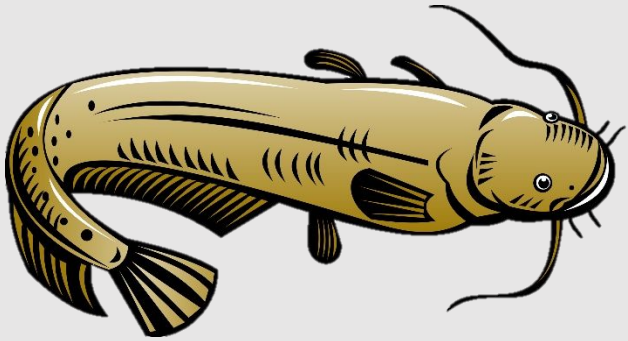
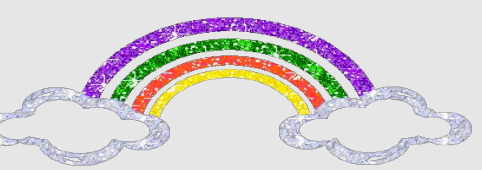


●  
БИ  
М

●  
БО  
М







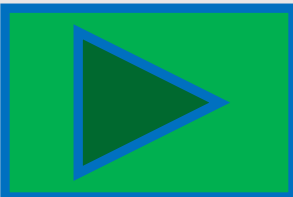
Назови картинку.  
Где находится звук «М» в  
слове: в начале, в  
середине или в конце  
слова? Щелкни мышкой  
по соответствующему  
прямоугольнику.  
Картинки: сом, дом,  
малина.

--	--	--

--	--	--

--	--	--

Объект

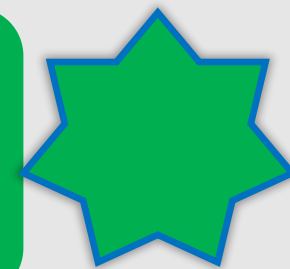




# Бб

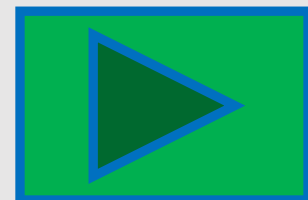
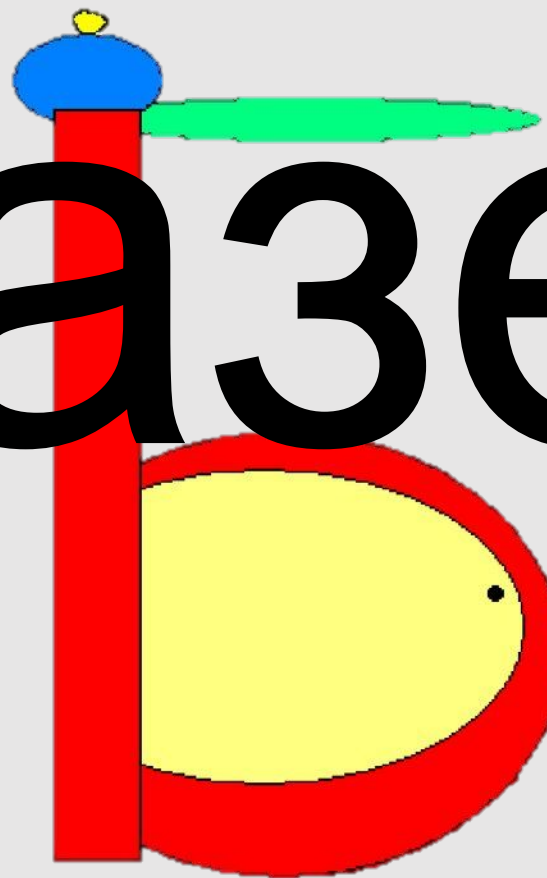
Буква «Б» проснётся рано,  
Буква «Б» – бочонок с краном.  
Умывайся! Будь здоров,  
Помоги Бочонок проснуться!

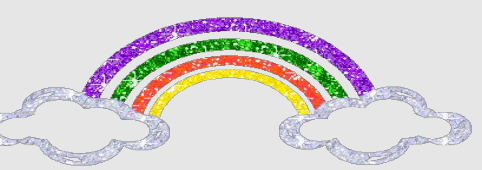
На что похожа буква Б



# Образе

Буква Б с  
красным  
большим  
брюшком  
и краном с  
длинным  
ручком





Б

Р

б

Найди правильные буквы Б, щелкни по ним мышкой.

Б

О

В

р

а

е

е

Б

Ы

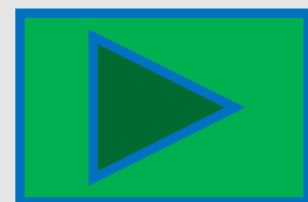
Б

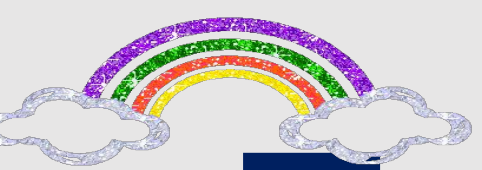


Ш

Н

В





**Б**

**А**

**Б**

**Образе**

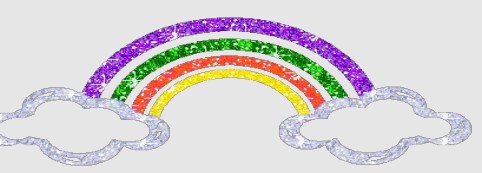
**о**

**Б**

**Ц**

**у**





**Б**

**Ы**

**Б**

**Образе**

**Э**

**Б**

**И**

**И**



БИ

БЭ

БО

БУ

БА

БО

БУ

БЫ

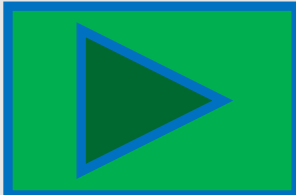
БИ

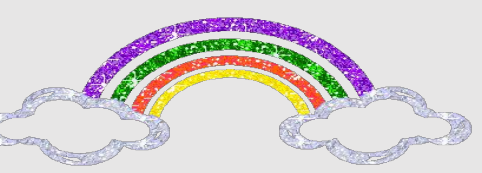
БЭ

БА

Помоги ежонку добраться до норки своего друга. Читай слоги и щелкай по ним мышкой.

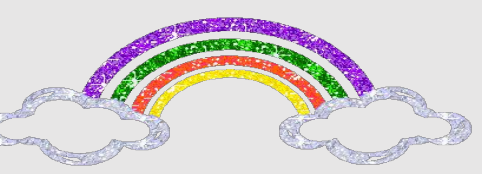
# Образец





Прочитай слово.

Образ  
**БАБ**  
А



**БИ**

**Фразе**



**ФО**



**М**