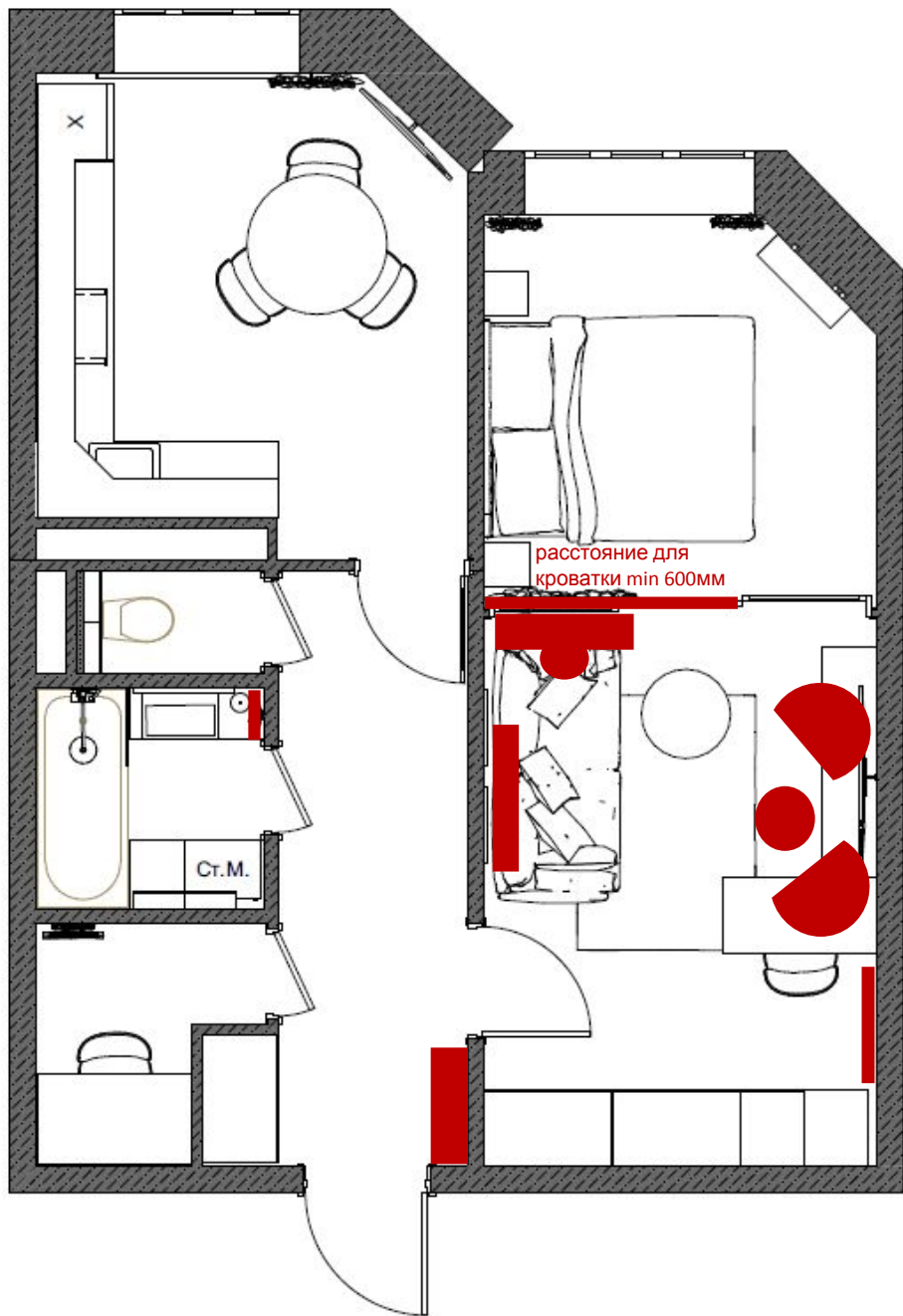


## ПОРЯДОК РАБОТ:

1. Перегородка, зонированная спальню и гостиную
2. Вентиляция в кабинете
3. Стены - обои, покраска
4. Потолки - натяжные
5. Освещение
6. Двери и плинтуса
7. Мебель
8. Декор

## ЦВЕТОВАЯ КОНЦЕПЦИЯ



## Спальня

Кровать  
Подвесные тумбы/ приставные  
Место для кроватки – 600мм min

Бра  
ТВ

## Рабочее место

Стол (поменьше - туалетный)  
Стул (стул аккуратный мягкий)  
Настольная лампа

## Гостиная

2 кресла  
Тумба  
Проектор ?  
Свет

Времяпрепровождение: отдых, с книгой и  
ноутом посидеть

## Гардероб

Шкаф (зашить по  
периметру)  
Зеркало

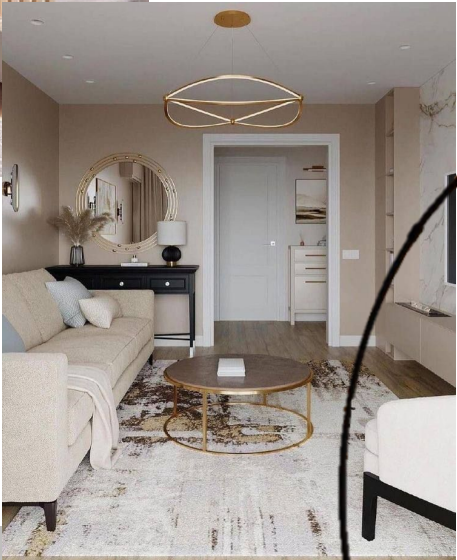
# ПОТОЛОК

Натяжной белый потолок

Температура освещения 3000К



# ЗОНА ГОСТИНОЙ



Картина  
текстурной  
пастой



Большое растение: Олива,  
Фигус Лирата, Стрелиция  
Николая

Небольшое растение:  
Церопегия, Крестовник  
Роули, Филодендрон,  
Эпипремпус

Дизайнерский  
минималистичный  
декор



Зеркало в полный рост  
Белая рама



Бетонное  
кашпо



# СПАЛЬНЯ

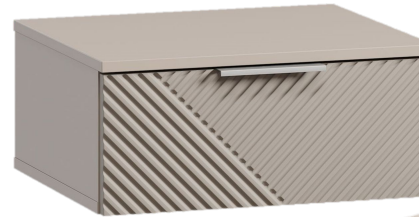


Рейки - более приоритетны, чем полки

*(больше пропускают свет, дешевле, меньше пыли и уборки, меньше визуального шума)*

*Расстояние от кровати - минимум 70см(*

**Бра потолочные**



Шторы - светлые

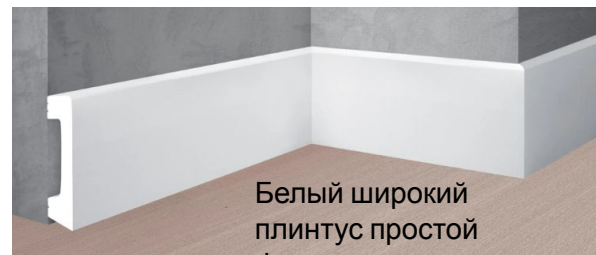
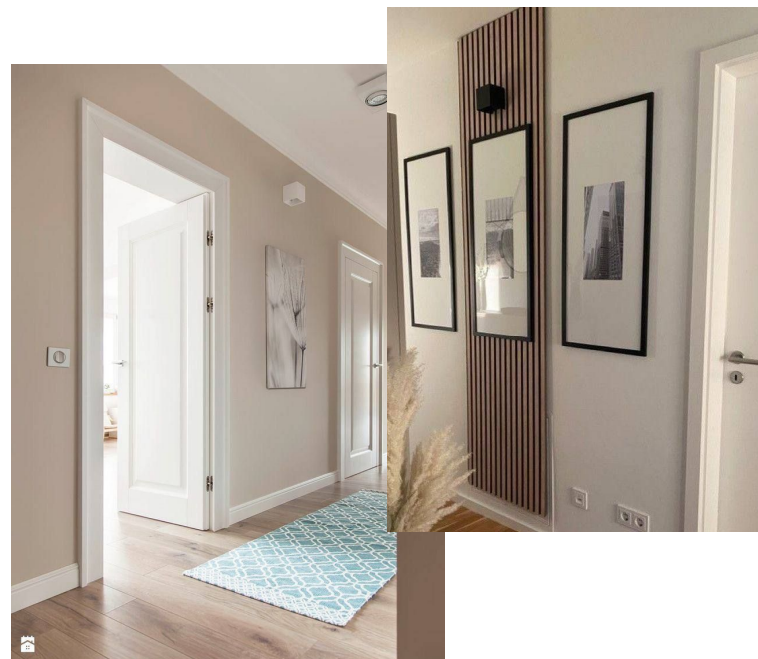
*(под тон обоев, не привлекающие внимание)*

Прикроватные  
тумбы

# ЗОНА РАБОЧЕЕ МЕСТО



# ПРИХОЖАЯ



# Зеркало + тумба + обувница



# КУХНЯ





# ВАННАЯ



Мягкий рассеивающийся свет