



# Коммерческое предложение



> **50**  
собственных  
решений

> **5<sup>000</sup>**  
сотрудников

> **180<sup>000</sup>**  
постоянных  
клиентов

> **250<sup>000</sup>**  
успешных  
внедрений



## Преимущества команды

Команда «Первый БИТ» имеет обширный опыт в проектах разработки, внедрения и обслуживания автоматизированных систем управления предприятием (оперативного, бухгалтерского, налогового и управленческого учёта, а также подсистем МСФО, бюджетирования и казначейства на базе платформы 1С:Предприятие 8 и на решениях 1С:Управление холдингом; 1С:ERP Управления предприятием 2 и MES-, WMS, TMS систем на крупнейших предприятиях, а также большие компетенции в интеграционных проектах и обменах данных между различными системами и платформами

## Ключевые факторы

**Знание особенностей работы многопрофильных компаний, и опыт внедрения корпоративных информационных систем.**

Команда Первого БИТа включает экспертов, участвовавших в проектах для производственных предприятий, ресурсоснабжающих компаний, обладает **знанием целевых бизнес-процессов и механизмов конфигураций 1С**, и имеет возможность решить задачи, связанные с обследованием бизнес-процессов **в кратчайшие сроки с применением полученных знаний и опыта. В том числе имеется опыт внедрения ERP-систем для ресурсоснабжающих, строительных и производственных организаций.**

**Наличие наработок и собственных инструментов интеграции**

Компания Первый БИТ, имея обширную экспертизу в интеграционных проектах и проектах обмена данными между системами на платформах 1С, SAP, Oracle и многих других, имеет **собственные разработки** для решения задач, связанных с обменами и с управлением нормативно-справочной информацией: 1С.MDM и БИТ.Адаптер.

**Опыт выполнения проектов в кратчайшие сроки**

Команда Первого БИТа в своей практике применяет различные подходы и методики выполнения проектов, в том числе элементы Agile и SCRUM, что позволяет гибко работать со сроками и результатами проектов, а большая база квалифицированных специалистов позволяет браться за любые задачи в кратчайшие сроки

## **Уважаемые коллеги!**

Благодарим вас за предоставленную возможность сделать предложение на оказание услуг по **созданию концепции развития информационной системы на платформе 1С:Предприятие**, а также за возможные перспективы взаимного сотрудничества.

Предложение подготовлено на основании информации, предоставленной Заказчиком в ходе переговоров. По итогам предварительного анализа мы можем утверждать, что способны реализовать требования, предъявленные Вами к информационной системе, используя для этого ресурсы нашей компании.

Мы надеемся на развитие плодотворного и долгосрочного сотрудничества с Вашей Компанией. Считаем, что Компания Первый Бит обладает всеми необходимыми знаниями и опытом для того, чтобы выполнить предлагаемые работы максимально эффективно.

На данный момент Заказчик работает в системах:

1С:Управление нашей фирмой 3.0

1С:Бухгалтерия 8

1С:Зарплата управления персоналом

Google, Excel Таблицы

Ввиду того, что работа ведется в разных информационных системах, не адаптированных под строительную отрасль, возникла проблема с учетом движения материалов, отслеживания факта выполненных работ по проекту, управленческий учет не дает точных данных в разрезе объекта.

**Задачи автоматизации:**

На данный момент стоит задача автоматизировать движение материалов, управленческий учет на объекте, факт выполненных работ по проекту.

**В коммерческом предложении представлено:**

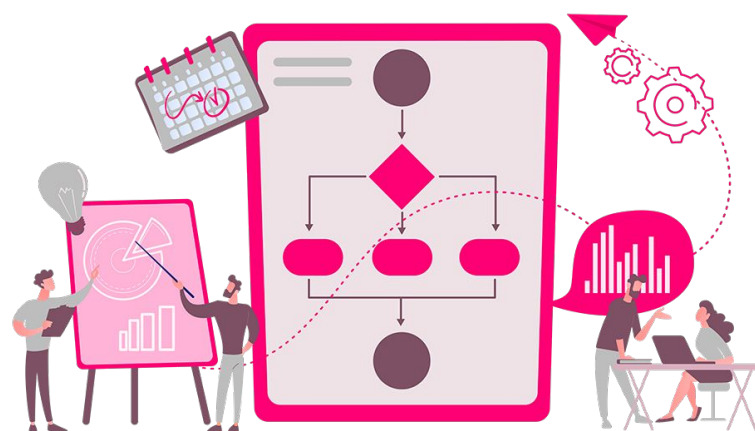
- Технология реализации проекта
- Варианты решения задач





На основании полученной информации у нас есть два варианта решения, каждый из которых, с большой вероятностью вам подойдет, не только для решения текущей, основной задачи, но и в дальнейшем поможет выстроить хорошую IT- архитектуру компании в целом.

Исходя из этого, мы предлагаем рассмотреть два варианта перехода на систему БИТ.СТРОИТЕЛЬСТВО.



Комплексный переход на систему БИТ.СТРОИТЕЛЬСТВО. Холдинг



Модульный переход на систему БИТ. СТРОИТЕЛЬСТВО

Комплексный переход	Стоимость, тыс. руб.
БИТ.СТРОИТЕЛЬСТВО. Холдинг Поставка для 1С:Бухгалтерия 8 ПРОФ	1 000 000,00
БИТ.СТРОИТЕЛЬСТВО. Холдинг Поставка для 1С:Бухгалтерия 8 КОРП	1 500 000,00

**Особенности поставки БИТ.СТРОИТЕЛЬСТВО. Холдинг**

1. Включены абсолютно все модули системы БИТ.СТРОИТЕЛЬСТВО (в т.ч. модуль «УСП»).
2. Доступ ко всем новым модулям системы БИТ.СТРОИТЕЛЬСТВО.
3. Имеет неограниченное количество автоматизированных рабочих мест (АРМ).
4. Технологическое сопровождение системы от разработчиков решения.

Модульный переход	Стоимость, тыс. руб.
БИТ.СТРОИТЕЛЬСТВО. Подрядчик Основная поставка	30 000,00/50 000,00
БИТ.СТРОИТЕЛЬСТВО. Снабжение и склад	30 000,00/50 000,00
БИТ.СТРОИТЕЛЬСТВО. Управленческий учет ПРОФ	350 000,00
БИТ.СТРОИТЕЛЬСТВО. Управление строительными проектами	150 000,00 руб./год
<b>ИТОГО:</b>	<b>560 000,00/600 000,00</b>

Лицензии 1С*	Стоимость, руб.
1С:Предприятие 8. Клиентская лицензия на 1 рабочее место	6 300,00
1С:Предприятие 8. Клиентская лицензия на 5 рабочих мест	21 600,00
1С:Предприятие 8. Клиентская лицензия на 10 рабочих мест	41 400,00

\*В зависимости от количества сотрудников, которые будут одновременно работать в программном продукте, приобретаются клиентские лицензии 1С.



Сопровождение и получение обновлений	Цена, руб.	Стоимость, руб.
1С: Комплект поддержки ПРОФ (если нет текущей подписки)	38 652,00	25 768,00 (акция 8+4)
Технологическое сопровождение БИТ.СТРОИТЕЛЬСТВО 12 мес. (3 модуля)	27 000,00	0 (первый год)
Технологическое сопровождение БИТ.СТРОИТЕЛЬСТВО Управленческий учет	36 000,00	36 000,00
<b>ИТОГО:</b>	<b>101 652,00</b>	<b>61 768,00</b>

Сопровождение и получение обновлений	Цена, руб.	Стоимость, руб.
Технологическое сопровождение БИТ.СТРОИТЕЛЬСТВО Холдинг для Бухгалтерии 8 ПРОФ	108 000,00	108 000,00
Технологическое сопровождение БИТ.СТРОИТЕЛЬСТВО Холдинг для Бухгалтерии 8 КОРП	168 000,00	168 000,00

Стоимость лицензии на конфигурацию **БИТ.СТРОИТЕЛЬСТВО. Снабжение и склад** – 30 000,00/50 000,00

Первым этапом реализации проекта является Обследование-моделирование, на котором проводится анализ текущей методологии Заказчика.

**Результаты первого этапа:**

- Реестр бизнес-процессов с отметкой о местах функциональных разрывов;
- Оценка возможности внедрения с использованием типовой функциональности;
- Уточненный план-график и прогнозная стоимость проекта.

Этап	Стоимость, руб.	Срок
<b>1 этап</b> Обследование – Моделирование «Снабжение и склад»	110 000,00	0,5
1.1 Интервьюирование ключевых пользователей Заказчика		
1.2 Составление документа «Реестр бизнес-процессов» и уточненного план-графика, согласование его с Заказчиком		
<b>2 этап</b> Проектирование и адаптация системы, разработка необходимого функционала	240 000,00 – 300 000,00	2 - 4
<b>3 этап</b> Настройка системы и подготовка к ОПЭ		
<b>4 этап</b> Опытно-промышленная эксплуатация		
<b>ИТОГО</b>	<b>350 000,00 – 400 000,00</b>	<b>2,5 – 4,5</b>

Стоимость первого этапа является фиксированной.

Оценка последующих этапов является **прогнозной** и **будет уточнена** по результатам этапа моделирования.

Стоимость лицензии на конфигурацию **БИТ.СТРОИТЕЛЬСТВО. Управление строительными проектами** – 150 000 руб/год.

Первым этапом реализации проекта является **Обследование-моделирование**, на котором проводится анализ текущей методологии Заказчика и создается контрольный пример бизнес-процессов в Конфигурации.

**Результаты первого этапа:**

- Реестр бизнес-процессов с отметкой о местах функциональных разрывов;
- Оценка возможности внедрения с использованием типовой функциональности;
- Уточненный план-график и прогнозная стоимость проекта.

Этап	Стоимость, руб.	Срок, мес
<b>1 этап</b> Обследование – Моделирование «Управление строительными проектами»	350 000	1
1.1 Интервьюирование ключевых пользователей Заказчика		
1.2 Составление документа «Реестр бизнес-процессов» и уточненного план-графика, согласование его с Заказчиком		
<b>2 этап</b> Проектирование и адаптация системы, разработка необходимого функционала	от 500 000,00	от 2
<b>3 этап</b> Настройка системы и подготовка к ОПЭ		
<b>4 этап</b> Опытно-промышленная эксплуатация		
<b>ИТОГО</b>		

Стоимость первого этапа является фиксированной.

Оценка последующих этапов является **прогнозной** и **будет уточнена** по результатам этапа моделирования.

Стоимость лицензии на конфигурацию **БИТ.СТРОИТЕЛЬСТВО. Управленческий учет для 1С:Бухгалтерия 8** составит (рекомендуемый вариант поставки) – **350 000,00 руб.**

В стоимость не входят работы по смежным проектам (при их наличии)

Стоимость «Аналитического обследования» по каждому этапу является фиксированной.

Оплата работ за фиксированную стоимость (обследование, техническое задание) – 50% предоплата, 50% по факту сдачи работ.

<b>Этап</b>	<b>Стоимость, тыс. руб.</b>	<b>Сроки, мес.</b>
<b>Аналитическое обследование «Казначейство и БДДС»</b> <i>Интервьюирование ключевых пользователей системы</i> <i>Формирование план-графика работ и отчета об обследовании</i>	160 000,00	0,5
<b>Аналитическое обследование «БДР»</b>	140 000,00	0,5
<b>ИТОГО</b>	300 000,00	1

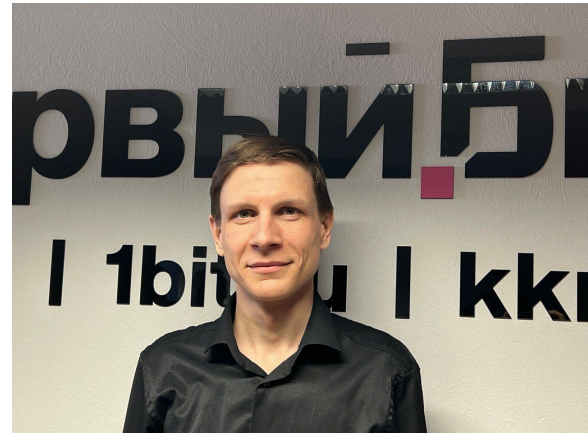


# Нам доверяют:





Ведущий консультант-аналитик



Михайлов Дмитрий

Ведущий консультант-аналитик  
Компания «Первый БИТ»

Участвовал в крупных проектах в следующих отраслях: строительство, складское хозяйство, коммунальное хозяйство. Областью его специализации является бюджетирование, регламентированный учет, складской учет, управление закупками, доработка типовых решений, разработка.

Применяя свой богатый опыт, Дмитрий успешно выполнил множество проектов, в том числе для следующих компаний:

- ГК «Сторинг» (проект по БИТ.СРОИТЕЛЬСТВО);
- ООО «НСК-Терминал» (проект по БИТ.WMS);
- ООО «Стройпласт 2000»
- ООО НПО «ЗМК».
- ООО «СК ТРОН» (проект по БИТ.СРОИТЕЛЬСТВО);
- ООО «УКС ГРУП»
- ООО «ГлобалИнвестСтрой»
- ООО «Неотех»
- ООО «МФ-Инжиниринг»

Сертификаты:

- Специалист-консультант: 1С:Бухгалтерия предприятия 8;
- Специалист: БИТ.СТРОИТЕЛЬСТВО Подрядчик;
- Специалист: БИТ.СТРОИТЕЛЬСТВО Снабжение и склад;
- Специалист: БИТ.WMS;

Языки

Русский

1. Состав рабочей группы проекта со стороны Заказчика ограничен пятью участниками, при необходимости согласования процессов и уточнения вопросов с дополнительными сторонами, участники рабочей группы произведут соответствующие операции без участия Исполнителя;
1. Исполнитель готовит документацию и проводит обучение на русском языке;
2. При подготовке документации в рамках проекта отсутствует необходимость следования ГОСТам и прочим стандартам. Исполнитель определяет состав и формат представления данных, необходимых для успешного достижения целей проекта;
3. Силами Заказчика выполняется:
  - а. Развертывание тестовой и рабочей среды, установка клиентских приложений на рабочих местах пользователей;
  - б. Задачи ручной обработки массивов данных и заполнения классификаторов и их реквизитов;
  - в. Подготовка методологических документов (регламентов, положений, учетных политик), разработка состава управленческих классификаторов, правил сбора фактических данных и соответствия элементов нормативно-справочной информации, а также разработка принципов учета;
5. Заказчик предоставит техническую инфраструктуру тестовой и рабочих сред для выполнения проекта, а также удалённый доступ Исполнителю к средам посредством RDP;
6. Создание документа, описывающего техническую архитектуру информационной системы на уровне регистров и таблиц базы данных, в рамках проекта не требуется.

Успех проекта зависит от многих факторов, но решающими зачастую становятся продуктивность взаимодействия между командами Заказчика и Исполнителя, общность целей рядового сотрудника и руководства компании, согласованная система приоритетов Заказчика и Исполнителя, готовность выделять время для решения поставленных задач.

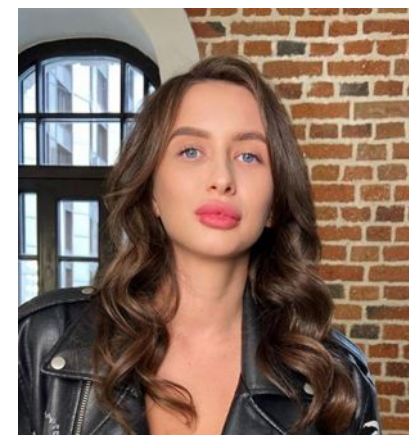
В связи с этим ожидается, что в данном проекте:

- Исполнитель вправе рассчитывать на поддержку со стороны руководства компании Заказчика в течение всего времени оказания услуг;
- Руководство компании Заказчика распределит загрузку своих специалистов таким образом, чтобы задачи Проекта выполнялись в согласованные сроки;
- При удаленном взаимодействии с Исполнителем для специалистов Заказчика будут созданы рабочие условия, достаточные для продуктивной коммуникации;

Предполагается, что специалисты Заказчика и Исполнителя будут нацелены на результат – успешное выполнение поставленных задач. Будут действовать максимально эффективно, при необходимости идти на компромисс для скорейшего разрешения споров и разногласий, если таковые возникнут.

# мы делаем бизнес клиента сильнее

создаем возможности для  
успешного развития



Путятина Екатерина  
Менеджер по работе с  
ключевыми клиентами  
г. Екатеринбург Первый Бит  
Тел.: +7 (922) 027-73-09  
E-mail: [ESPutyatina@1cbit.ru](mailto:ESPutyatina@1cbit.ru)  
<https://burg.1cbit.ru>