



*Границы Российской Федерации.
Страны — соседи России.
Моря, омывающие территорию России*

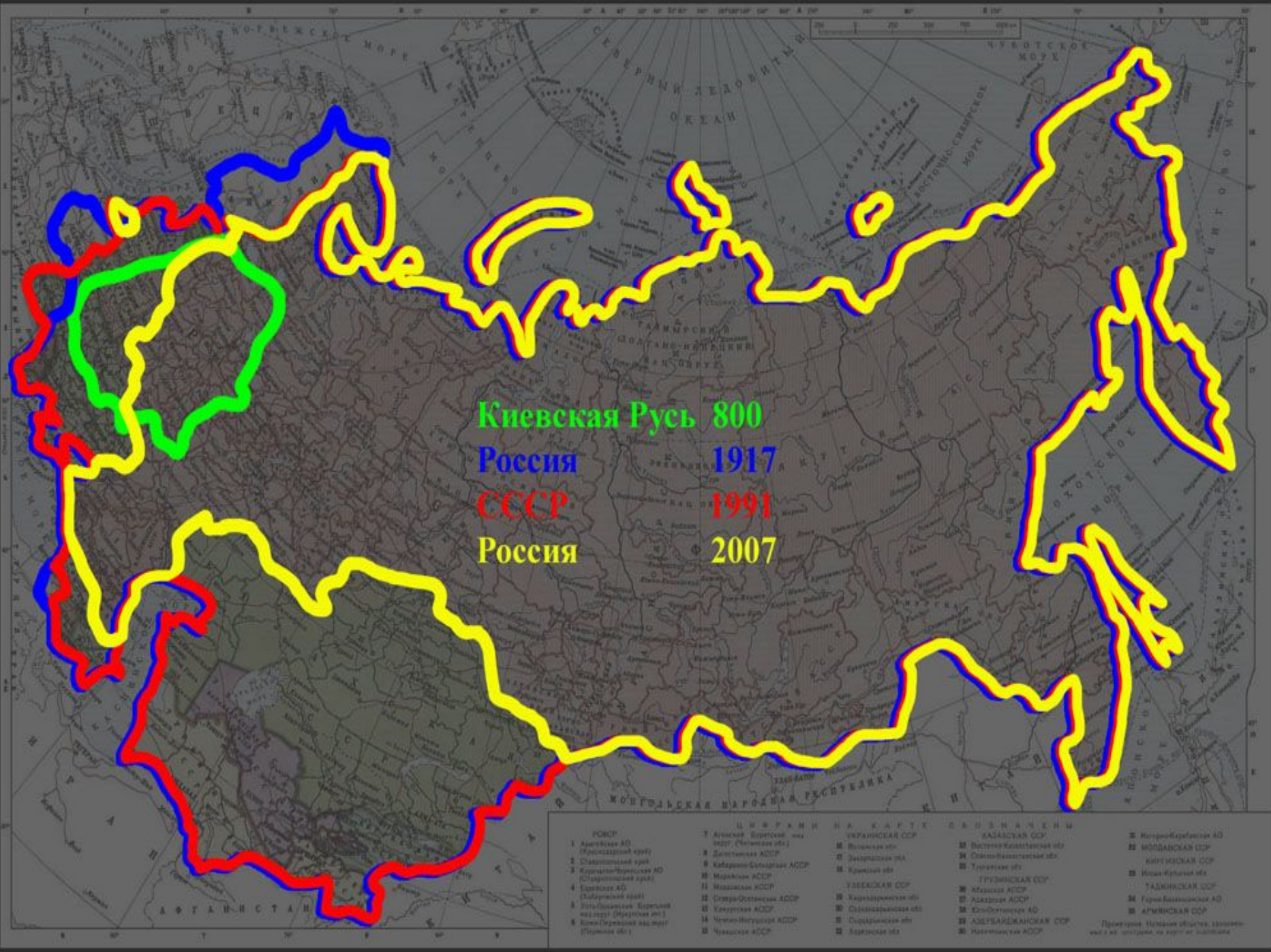


На 1 января 2023 года
площадь России
составляет около 17 098
242 квадратных
километров.

Это делает Россию
самой большой страной
в мире по территории.



Госуда́рственная граи́ца Росси́йской Федера́ции — линия, определяющая пределы государственной территории (суши, вод, недр и воздушного пространства (100км по вертикали) Российской Федерации.

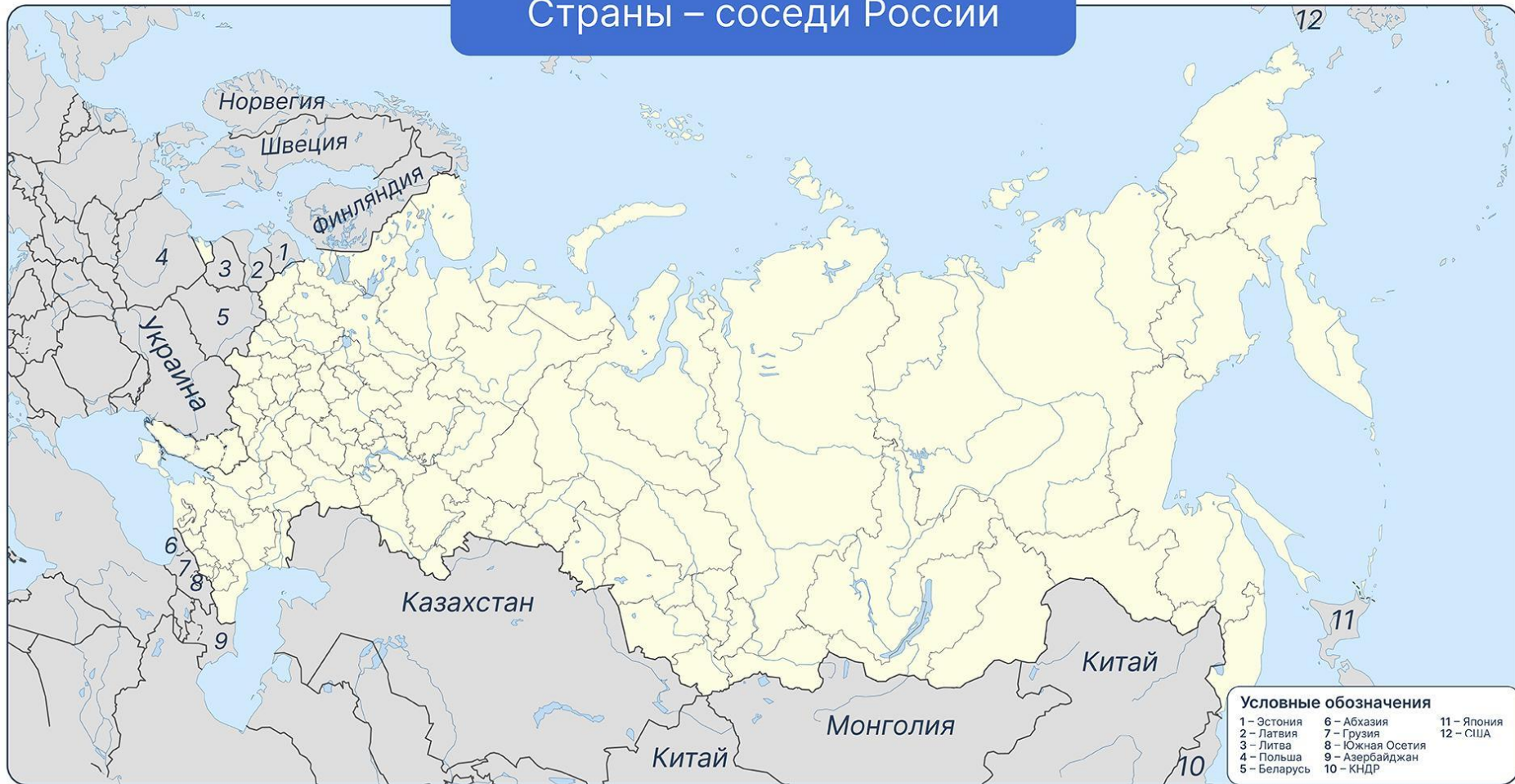


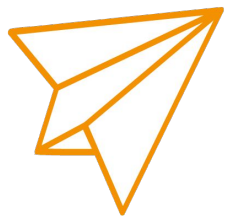
Киевская Русь 800
 Россия 1917
 СССР 1991
 Россия 2007

ЦИФРАМИ НА КАРТЕ ОБОЗНАЧЕНЫ			
1 Архангельская АО (Архангельский край)	7 Агинское, Борзское, наездор (Челябинская обл.)	11 Украинская ССР	17 Казахстанская ССР
2 Свердловский край	8 Днепропетровская АССР	12 Казахская ССР	18 Казахская ССР
3 Курганская/Челябинская АО (Свердловский край)	9 Кабардино-Балкарская АССР	13 Узбекская ССР	19 Казахская ССР
4 Еврейская АО (Область еврей)	10 Марийская АССР	14 Чувашская ССР	20 Казахская ССР
5 Забайкальский край (наездор) (Иркутская обл.)	11 Новосибирская АССР	15 Чеченская АССР	21 Казахская ССР
6 Южная (Иркутская наездор) (Иркутская обл.)	12 Северо-Осетинская АССР		22 Казахская ССР
	13 Якутская АССР		23 Казахская ССР
	14 Чувашская АССР		24 Казахская ССР
	15 Чувашская АССР		25 Казахская ССР
			26 Казахская ССР
			27 Казахская ССР
			28 Казахская ССР
			29 Казахская ССР
			30 Казахская ССР
			31 Казахская ССР
			32 Казахская ССР
			33 Казахская ССР
			34 Казахская ССР
			35 Казахская ССР
			36 Казахская ССР
			37 Казахская ССР
			38 Казахская ССР
			39 Казахская ССР
			40 Казахская ССР
			41 Казахская ССР
			42 Казахская ССР
			43 Казахская ССР
			44 Казахская ССР
			45 Казахская ССР
			46 Казахская ССР
			47 Казахская ССР
			48 Казахская ССР
			49 Казахская ССР
			50 Казахская ССР

Примечание: Изменения границ, произошедшие с 1991 года, отмечены на карте красными линиями.

Страны – соседи России





Перенеси таблицу в свою рабочую тетрадь.

Выполни задания, опираясь на алгоритм действий. Проанализируй полученный результат.

Сделай вывод о количестве стран — соседей Российской Федерации, о распределении их по частям света, об особенных странах-соседах.

1. Изучи карту «Географическое положение России». Найди государственную границу Российской Федерации.
2. Определи положение стран-соседей. Найди страны-соседи на карте России в атласе.

Вспомни, где проходит граница Европа — Азия в России, по каким географическим объектам..

Страны — соседи России					
Европа			Азия		
№ п/п	Страна	Столица	№ п/п	Страна	Столица
1			1		
2			2		
3			3		
4			4		
5			5		
6			6		
7			7		
8			8		
9			9		
10			10		
11			11		
12			12		

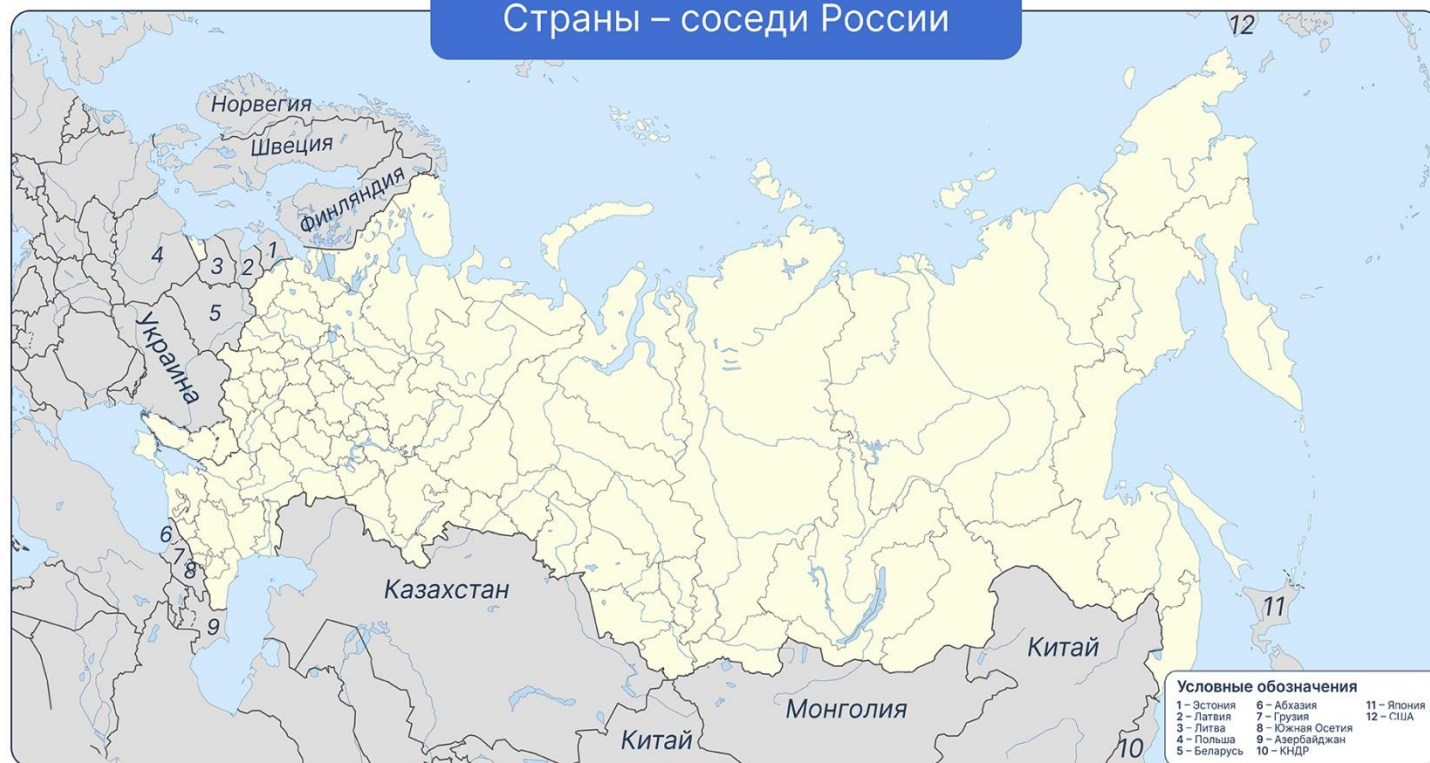
Границы России на севере и на востоке — морские, на юге и на западе — в основном сухопутные.

Страна имеет сухопутные границы:

с Казахстаном
Китаем
Монголией
Украиной
Финляндией
Белоруссией
Абхазией
Южной Осетией
Грузией
Эстонией
Азербайджаном
Литвой
Латвией
Польшей
Норвегией
КНДР

Морские границы у
России с Японией и
США.

Страны – соседи России





1. Сколько европейских стран-соседей у России?
2. Сколько азиатских стран-соседей у России?
3. Сколько всего стран-соседей у России?
4. Какое государство не назвали?
5. Со сколькими странами у России общие сухопутные и морские границы?
6. Какие страны — соседи России выделяются по уровню экономического развития?
7. Какой язык в Белоруссии официальный?
8. Какие страны-соседи имеют внутриконтинентальное положение и не располагают выходом к морю?
9. Какая страна самый северный сосед Российской Федерации, а какая — самый южный?
10. В какой из стран-соседей монархическая форма правления?

На Земле 54 моря.

Наибольшее число морей принадлежит бассейну Тихого океана - 26, 13 - бассейну Атлантического океана, 5 - бассейну Индийского океана, 10 - бассейну Северного Ледовитого океана.

Территорию нашей страны омывает 12 морей Мирового океана, а также крупнейшее в мире озеро - Каспийское море, относящееся к внутреннему бессточному бассейну.

Эти моря очень разнообразны и по природным условиям, и по природным ресурсам, и по степени их изученности и освоенности.



Подпиши на карте моря, омывающие берега России.



- Подпиши на карте моря, омывающие берега России.
- Назови моря, принадлежащие бассейну Северного Ледовитого, Тихого и Атлантического океанов.
- Какими особенностями природы их можно охарактеризовать?

Моря:

Белое,
Баренцево,
Карское,
Восточно-
Сибирское,
Лаптевых,
Чукотское,
Берингово,
Охотское,
Японское,
Азовское,
Черное,
Балтийское

.

Таблица «Особенности природы морей, омывающих территорию России».

Моря Северного Ледовитого океана	Моря Тихого океана	Моря Атлантического океана



- По карте «Бассейны океанов» определи, к бассейнам каких океанов относятся моря, омывающие берега России. К бассейну какого океана принадлежит наибольшее число морей, омывающих нашу страну? Назови все моря России.
- По физической карте определи названия морей в пределах Российской Арктики. Какие крупные полуострова и заливы расположены в северных морях, омывающих берега России?
- Проследи по карте, как меняется глубина этих морей с удалением от берега.
- Объясни, с чем связана большая по сравнению с другими глубина морей Тихого океана.
- Найди на карте проливы, соединяющие внутренние моря России с океаном, и запомните их названия.
- По картам атласа определите, какие порты имеет Россия на Чёрном и Балтийском морях.

Курорты и здравницы



Энергия морских приливов и отливов

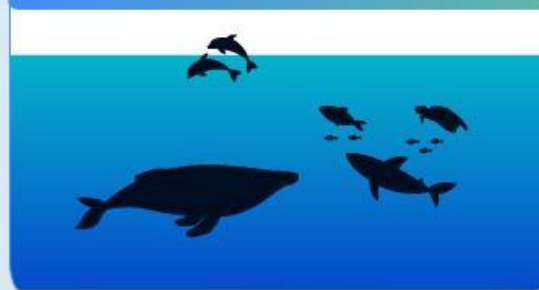


Дешевые транспортные пути



Ресурсы морей

Биологические



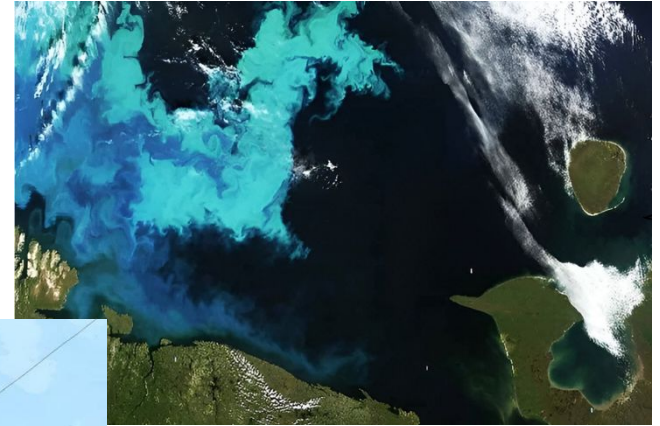
Экологические проблемы (опасность загрязнения при добыче и перевозке нефти, а также отходами промышленных предприятий)

Минерально-сырьевые



Ты узнал, какие моря омывают берега России, к бассейнам каких океанов они относятся, особенности природы и природно-ресурсный потенциал данных морей.

Соотнеси снимки морей из космоса с их названиями.





<https://www.istmira.com/drugoe-razlichnye-temy/18630-zamknutoe-more-rossii.html>

https://investim.guru/faq/ploschad-rossii-s-novymi-territoriyami-v-2023-godu-obnovlennye-tsifry-i-posledstviya-rasshireniya?ysclid=Imi4i7md9j792826006&utm_referrer=https%3A%2F%2Fya.ru%2F

<https://lesson.academy-content.myschool.edu.ru/lesson/59649399-e5d2-4f5b-85ad-00776332ffe9?backUrl=%2Fo8%2Fo8>

<https://lesson.academy-content.myschool.edu.ru/lesson/6aa962a6-1ad3-495b-8dfe-8228645a10d7?backUrl=%2Fo8%2Fo8>