

Задание на декор-проект квартиры,
расположенной по адресу:

Анкета клиента: контактные данные

- **ФИО:** Иванов Иван Иванович
- **тел:** +7 (777) 777-77-77
- **e-mail:** ivanov@mail.ru
- **Предпочтительный способ связи:**
 - личные встречи
 - телефонные звонки
 - Telegram
 - WhatsApp
 - электронная почта
 - другое: _____
- **Адрес:** населенный пункт, улица, дом, корпус/строение, подъезд, этаж, квартира, домофон
- **Этаж:** цифра
- **Площадь квартиры по экспликации БТИ:**
 - общая: ___ м²
 - жилая: ___ м²
 - балконы: ___ м²

Анкета клиента: информация о проживающих

Кто будет проживать в квартире?

имя / родство	возраст	пол	профессия	увлечения

- **Расскажите о вашей семье:** как часто бывают гости, как проводится свободное время, общие увлечения
- **Домашние животные:** какие, сколько, что необходимо учесть

Анкета клиента: пожелания по дизайну

- **Какие ощущения, эмоции должен вызывать интерьер:** опишите эмоции
- **Стилевое предпочтение:**
 - минимализм
 - лофт
 - скандинавский стиль
 - классика
 - другое: _____
- **Какие помещения необходимо декорировать:**

Анкета клиента: информация о проекте

Какой бюджет вы планируете выделить на отделочные материалы, мебель и декор ¹

- **какие магазины желательно использовать (если есть предпочтения):**
- **укажите выбранный пакет услуг или перечень заказываемых этапов проекта**
 - декор-проект с коллажами
 - декор-проект с альбомом чертежей и визуализациями
 - сопровождение ремонта и комплектация

1. эта информация нужна для того, чтобы выполнить проект в пределах бюджета заказчика

Помещение: спальня, гостиная, детская, кабинет, прихожая, коридор, лоджия

- **Задачи / функции комнаты:**
- **Высота потолков:** ____ м
- **Площадь:** ____ м²
- **Стиль интерьера (если отличный от общей стилистики квартиры):**
- **Отделка:**
 - стен
 - полов
 - потолков
- **Цветовые предпочтения:**
 - пастельные
 - контрастные
 - монотонные
 - несколько тонов
- **Цвета, которые желательно/НЕжелательно использовать:**

Помещение: спальня, гостиная, детская, кабинет, прихожая, коридор, лоджия

- **Какая мебель должна быть в комнате:**
- **Нравится открытое/закрытое хранение:**
- **Наличие какой-либо мебели, предметов интерьера, которые необходимо вписать в новый дизайн**
- **Материалы для мебели:**
- **Предпочтение по освещению:**
 - точечное
 - рассеянное
 - регулируемое
 - люстры
- **Какой декор стен нравится:**
- **Текстиль:**
- **Декор окон:**
- **Дополнительно:**

Кухня

Отделка

- **Пол**
- предпочитаемые материалы
- **Стены**
- предпочитаемые материалы
- **Потолок**
- предпочитаемые материалы

Наполнение

- **Газовая плита/электрическая**
- **Духовой шкаф**
- **Холодильник (размеры) встраиваемый/нет**
- **Микроволновая печь**
- **Духовка (свч + духовка)**
- **Посудомоечная машина**
- **Дополнительная техника:**
- пароварка
- гриль
- кофемашина
- измельчитель
- **Вытяжка**
- **Фильтр питьевой воды, тип**

Мебель

- **Кухня:**
- прямая
- параллельная
- угловая
- остров
- предпочитаемые материалы
- **Обеденный стол:**
- на какое количество человек
- раскладной
- форма
- **Диван/стулья/кресла**

Санузел

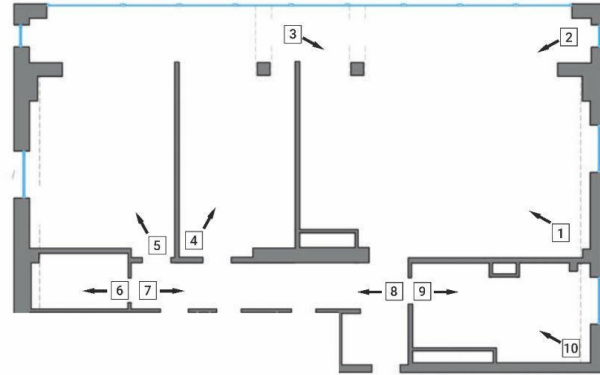
Отделка

- **Пол**
- предпочитаемые материалы
- **Стены**
- предпочитаемые материалы
- **Потолок**
- предпочитаемые материалы

Наполнение

- **Унитаз**
- **Биде/гигиенический душ**
- **Раковина**
- **Зеркало**
- **Хранение**
- **Ванна/джакузи/душ**
- **Смеситель на ванну:**
 - сенсорный
 - однорукий
 - двурукий
 - термостат
 - на ручной душ
 - душ-дождь
 - душ-водопад
 - встроенный
 - накладной
- **Техника:**
 - бритва
 - фен
 - щетки
 - ирригатор
- **Стиральная/сушильная машина**
- **Дополнительно:**

Фото



*Добавить фотографии объекта, сделанные при замерах помещения. На плане укажите стрелками направления камеры (см. пример)

Референсы: кухня/гостиная



- **Нравится**

- цветовой сочетание
- элементы классики (молдинги, паркет елочкой)
- много хранения

- **Не нравится:**

- форма и обивка стульев (заменить на более легкие)
- подвесной светильник
- два типа напольных покрытий в рамках одного помещения



- **Нравится**

- цвет стен
- диван кажется удобным
- интересная форма подвесного светильника
- наличие ковра в диванной зоне

- **Не нравится:**

- место крепления светильника (можно задеть головой)
- накладные светильники не встроенные

Референсы: спальня



- **Нравится**

- винтажные предметы мебели
- теплые оттенки белого
- наличие ковра в зоне спального места
- лепнина на потолке
- много свободного пространства

- **Не нравится:**

- радиатор отопления не подходит к данному интерьеру, лучше чугунный или трубчатый
- текстиль хочется более опрятный

Референсы: кабинет/детская



- **Нравится**
 - отделка ниши в рабочей зоне (дерево)
 - дополнительная подсветка полок
 - встроенный шкаф
 - материал и рисунок напольного покрытия
- **Не нравится:**
 - светильники (сложная форма)
 - отделка фасадов шкафа (цвет и материал)



- **Нравится**
 - стеллаж возле стола
 - штора (крепление в нише потолка)
 - сетка - ящик (удобно для хранения игрушек)
 - напольное покрытие
- **Не нравится:**
 - отделка стены в рабочей зоне (темные цвета)
 - лампа настольная (очень массивная)
 - ковер (много на него внимания и темный)

План БТИ/от застройщика или обмерный план



*План запрашивается у заказчика