



Муса Жәлил
(1906 – 1944)

М.Жәлилнең "Сандугач һәм чишмә" балладасын өйрәнү.

*Үлгәндә дә йөрәк тугры калыр
Шигъремдәге изге антына.
Бар жырымны илгә багышладым,
Гомремне дә бирәм халкыма.*

М.Жәлил.



Тестлар

I-вариант

1. *М.Жәлилнең туган авылы кайсысы?*

- А) Кармәт
- Б) Мостафа
- В) Кушлавич
- Г) Чыршылы

2. *М.Жәлилнең әнисе кем исемле?*

- А) Рәхимә
- Б) Рәхилә
- В) Әминә
- Г) Чулпан

3. *М.Жәлил шигыре түгелен күрсәт:*

- А) "Жырларым"
- Б) "Вәхшәт"
- В) "Ак чәчәкләр"
- Г) "Дуска"

4. *Тоткынлыкта язган юмористик шигыре кайсысы?*

- А) "Бер үгет"
- Б) "Гашыйк һәм сыер"
- В) "Кызыл ромашка"
- Г) "Катыйльгә"

5. *Жәлилчеләрне кайчан хөкем итәләр?*

- А) 9 май, 1945.
- Б) 25 август, 1944.
- В) 15 февраль, 1942.
- Г) 1 сентябрь, 1943.

II-вариант

1. *М.Жәлилнең туган көне кайчан?*

- А) 26 апрель, 1886
- Б) 15 октябрь, 1552.
- В) 5 февраль, 1916.
- Г) 15 февраль, 1906.

2. *М.Жәлил Оренбургта нинди мәдрәсәдә укый?*

- А) Иж-Буби
- Б) Хәсәения
- В) Касыймия
- Г) Галия

3. *"Хөкем алдыннан" картинасының авторы кем?*

- А) Т.Хуҗиәхмәтов
- Б) Х.Якупов
- В) А.Абзгильдин
- Г) М.Минһажев

4. *М.Жәлилнең беренче шигыре кайсысы?*

- А) "Бәхет"
- Б) "Яшь ана"
- В) "Соңгы җыр"
- Г) "Буран"

5. *Советлар Союзы Герое исеме ничәнче елда бирелә?*

- А) 1945
- Б) 1991
- В) 1956
- Г) 2005

Жаваптар

- **I-вариант**

- 1-Б)
- 2-А)
- 3-В)
- 4-Б)
- 5-Б)

- **II-вариант**

- 1-Г)
- 2-Б)
- 3-Б)
- 4-А)
- 5-В)



Сүзлек эше.

- Гали – бөөк, олуг.
- Мэгърур – горур.
- Тугрылык – бирелгәнлек (преданность)



Образларга характеристика

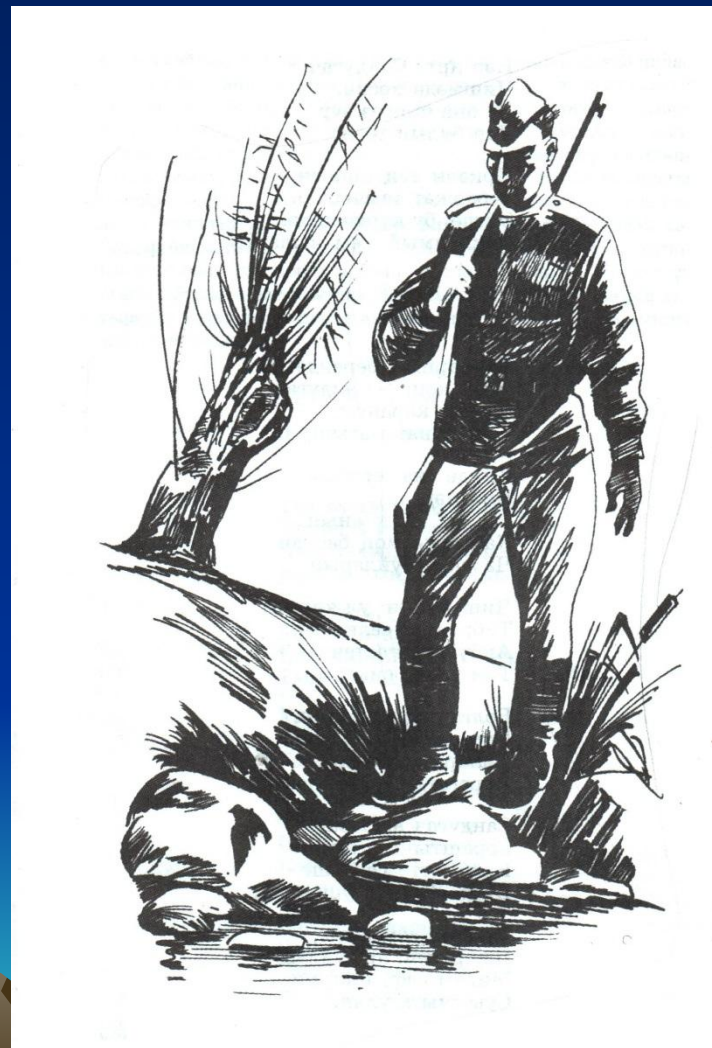
- Сандугач –таң жырчысы, матурлык, нәзакәтлек билгесе, сөю, мөхәббәткә тугрылыклы жанлы табигать иясе.
- Чишмә - жансыз табигать вәкиле, сафлык, чисталык билгесе,изге итеп бирелгән. Ул сусаганнарны су белән сыйлай, батырларның яраларын юа.



Килде ил батыры
Мылтыктан, кылычтан,
Йөрәге һәм анты
Катырак корычтан.

Илгә саф мэхэббэт
Ярсыта йөрәген,
Дошманны юк итү-
Аның бар теләге...

Ул арган, алжыган
Татып яшь ачысын,
Ах, әгәр булсачы
Бер генә тамчы су!



Бүлеклэргә исем кую

- 1 бүлек. *Сандугач белән Чишмәнең мэхәббәте.*
- 2 бүлек. *Чишмәнең хәсрәте.*
- 3 бүлек. *Сандугачның Егеткә ярдәм итәргә омтылуы.*
- 4 бүлек. *Егетнең үч алу өчен дошман артыннан ташлануы.*



Сораулар

- 1.М.Жәлилнең сугышта ижат иткән шигырьләре ничек дип аталган?
- 2.М.Жәлил эшлэгән хәрби газета?
- 3.Шигырьдән өзек уку. Кемгә багышланганын ачыклау.

*Киткән чакта, кызым, нигә шулай
Күзләремә әрнеп карадың?
Сиздеңмени әткәң йөрәгенең
Синең янда өзелеп калганын?
Сиздеңмени синнән аерылуның
Үлем төсле ачы булганын?..
Сиздеңмени синнән аерылганга
Әткәң күңеле шулай тулганын?..*

- 4.М.Жәлилнең тормышын, ижатын өйрәнүче язучының исеме.
- 5.М.Жәлилнең көрәштәше, балалар язучысы. “Сертотмас үрдәк” әкиятенең авторы.
- 6.Туган илен чын күңелдән яратучы, аның өчен үзенең тормышын бирергә әзер торучы кеше.

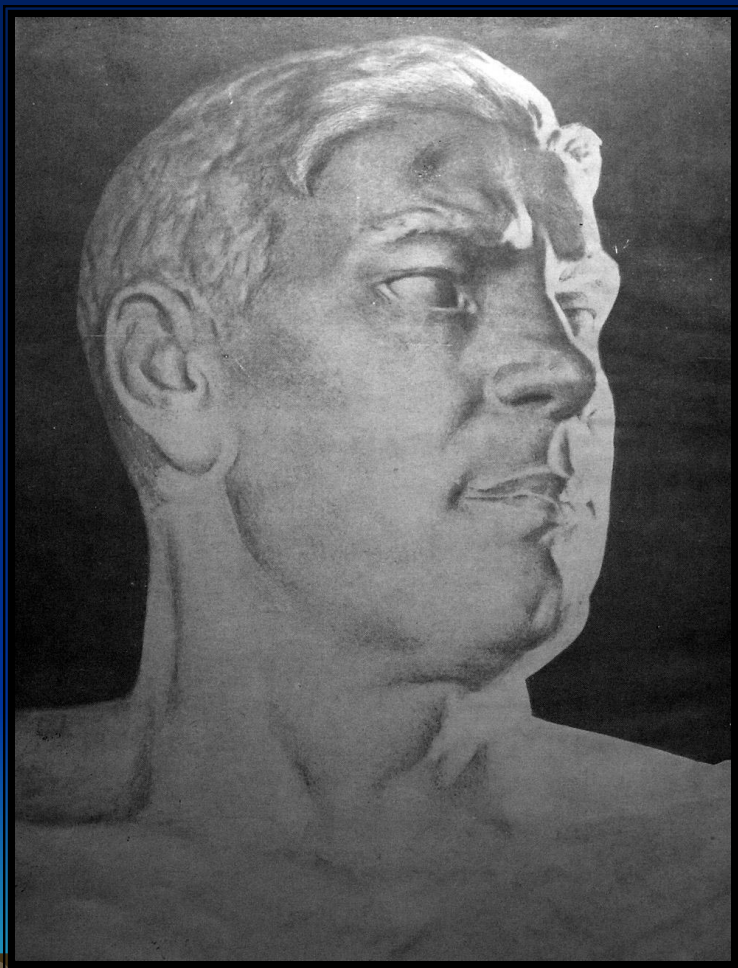
Харис Якупов “Хөкем алдыннан”



Казанда М.Жәлил һәйкәле.



Скульптор – В.Е. Цигаль
Архитектор – Л.Г. Голубовский



Бакый ага Урманче
Муса Жәлилнең
бюстын ижәт иткән...