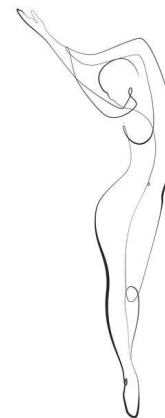




- Здесь возможно нужна черная металлическая этажерка, так как деревянная от воды будет намокать
- Если будем делать рисунок напротив входа, то лучше вертикальный, чтобы было видно, но посмотрим позже нужен ли он







- Здесь я писала ранее цвет нужно заменить и снизу сделать шкафчики
- Полочек так много не нужно 3-4 достаточно

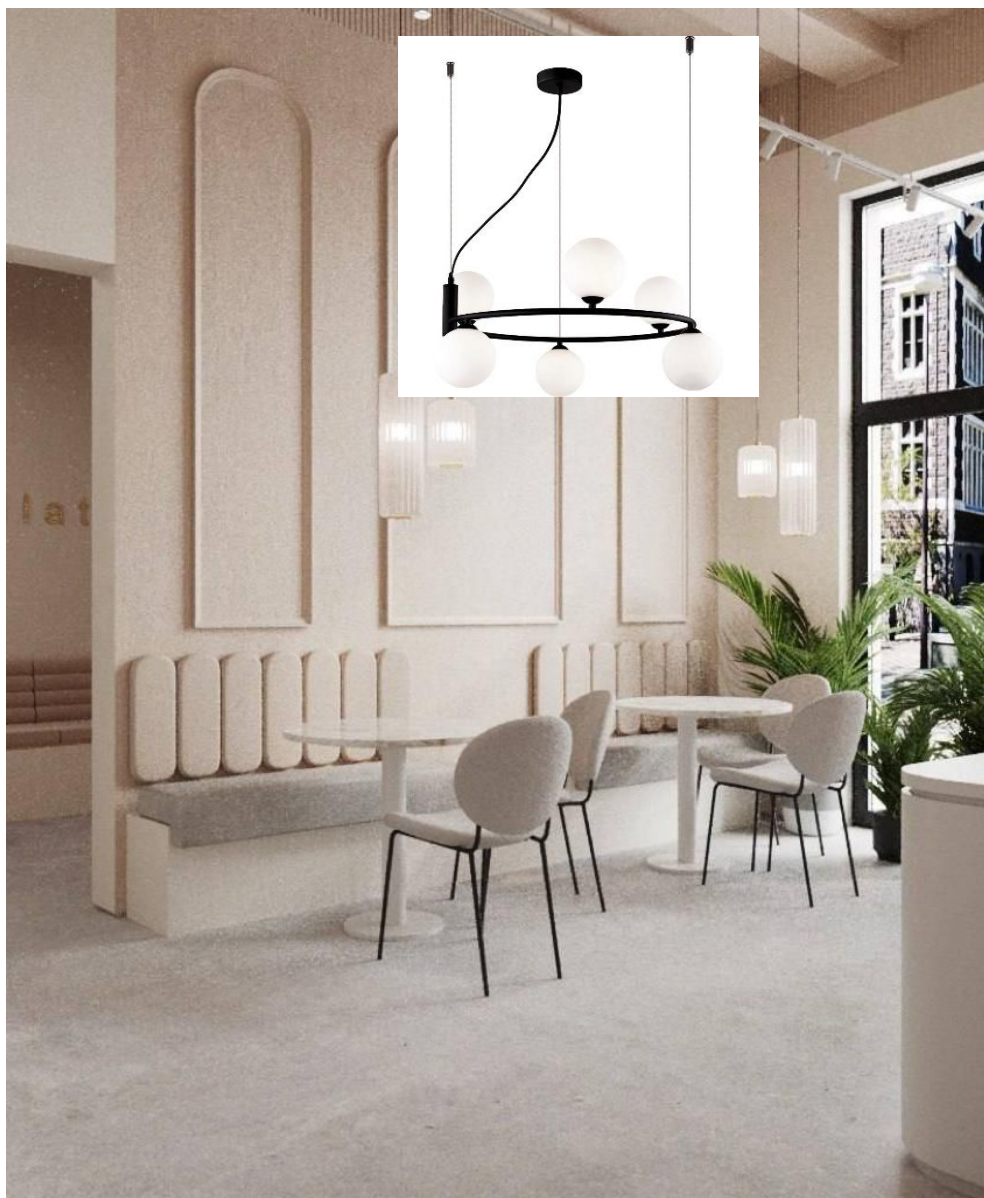




- Ресепшн давайте оставим этот вариант
- Можно ли как-то скрыть радиатор?

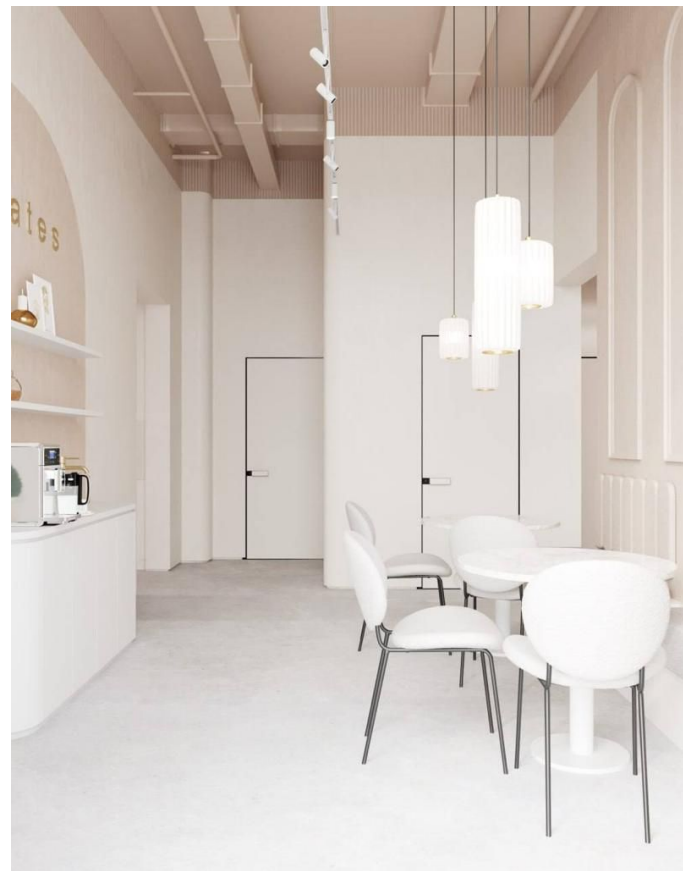


- Здесь все ок, только не видно верх, шкаф должен быть встроен и сверху закрыт (мы обсуждали)

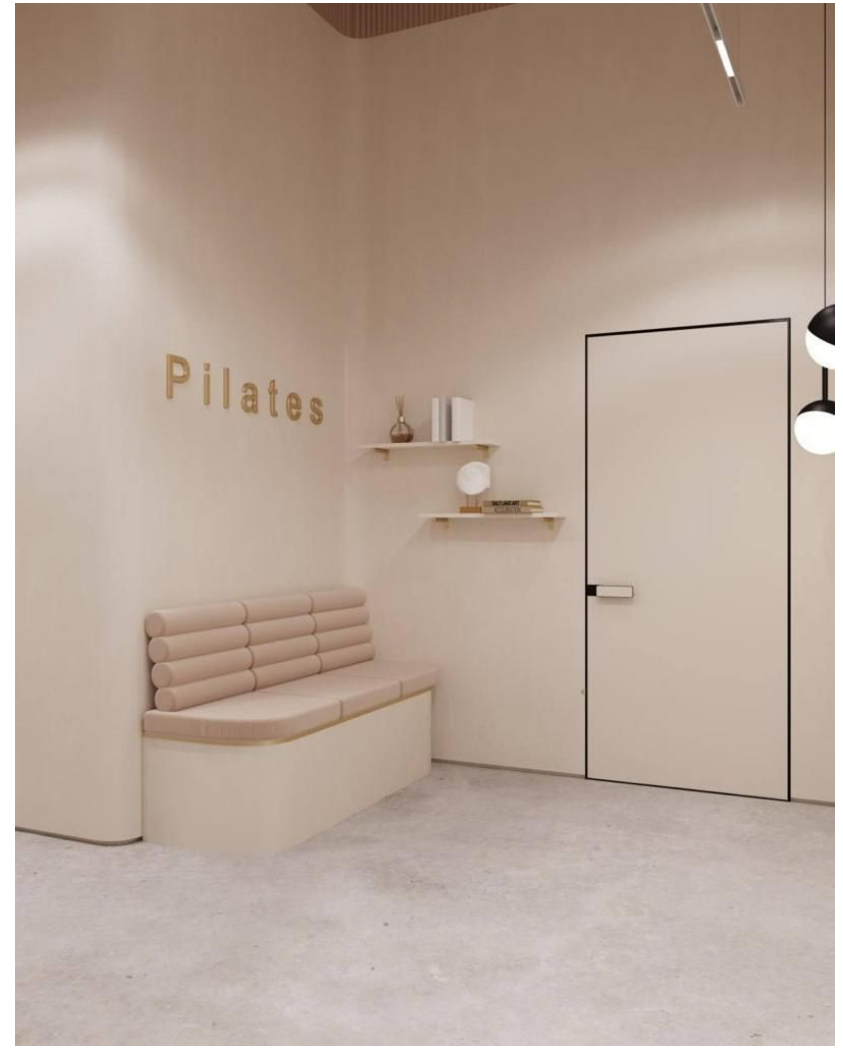


- Давайте все-таки уберем здесь спинки, оставим подушки (или совсем минималистичную сделать как на картинке)
- И молдинги немного хочется сократить по высоте, на треть (очень громоздко)
- Стену лучше не окрашивать
- И светильник хочется с черным акцентом





- Здесь мне не понятен цвет стен, он везде разный получается







- Зеркало давайте сделаем полегче без обводки и без бра





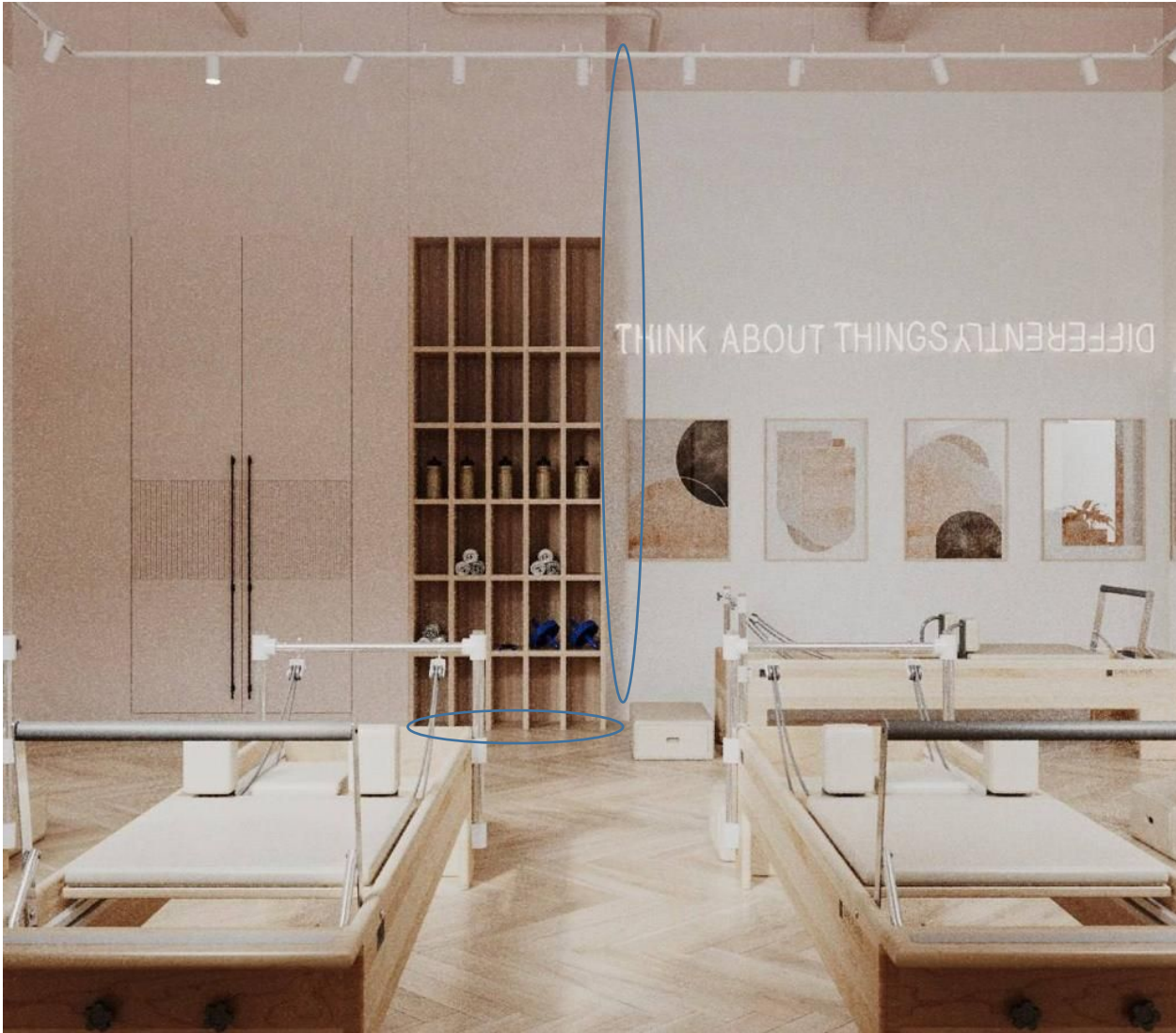
- Выделенную зону лучше закрасить в цвет дверей



- Батареи можно будет отключать? Заниматься возле батареи будет тяжело



- В выделенных зонах нужно чтобы зеркала почти доходили до стены
- Балетные стойки нужно будет выбрать немного другие и распределить их правильно
- Горшки цельные должны быть на окнах (как в большом зале)



- Шкаф нужно встроить (как в другом зале), чтобы не было видно деревянной поверхности справа
- Нужно обсудить наполнение шкафа, не уверена что так много нужно ячеек
- И я думаю может нам всю стену закрасить цветом?





- Справа станок не нужен

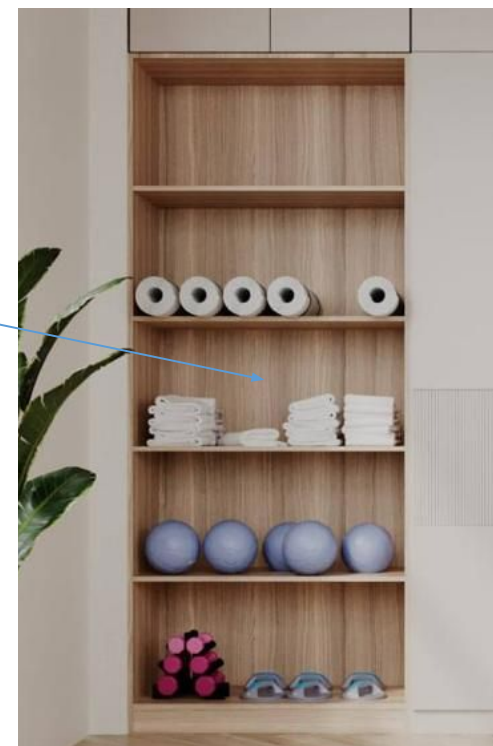


- Здесь также нужно встроить шкаф, чтобы не было видно деревянной поверхности (на то же расстояние, что и справа)



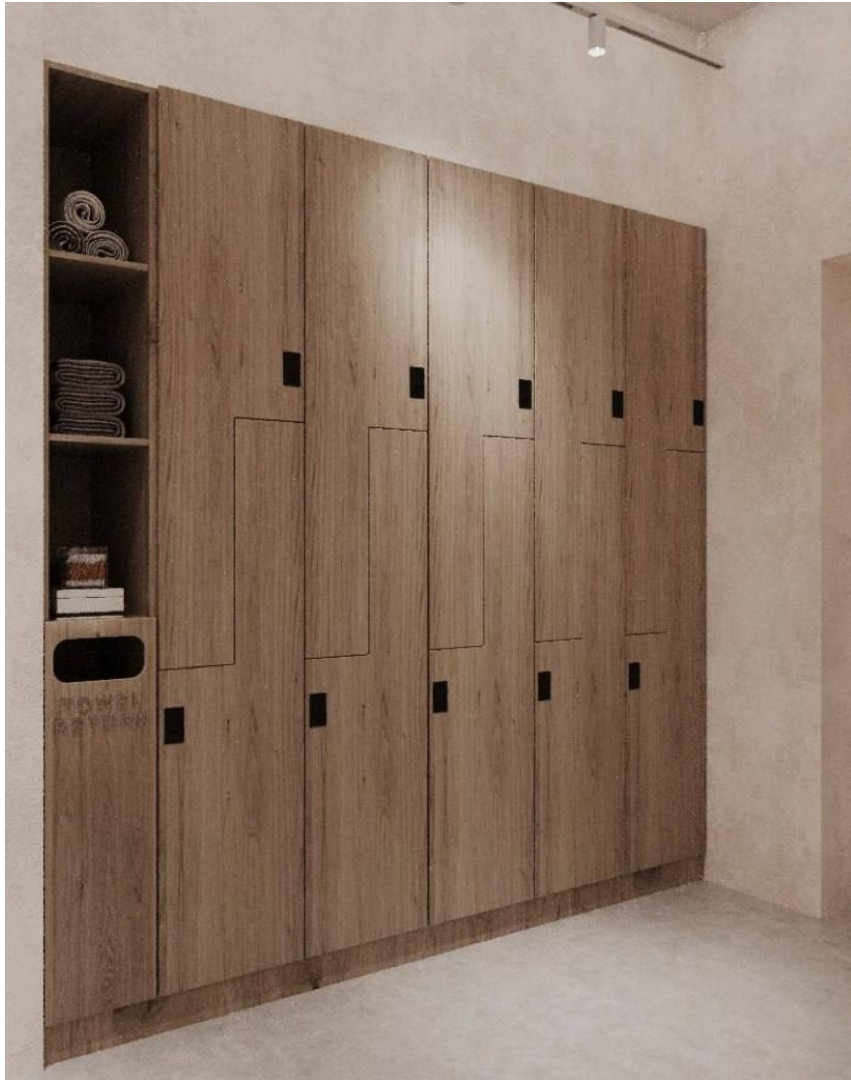
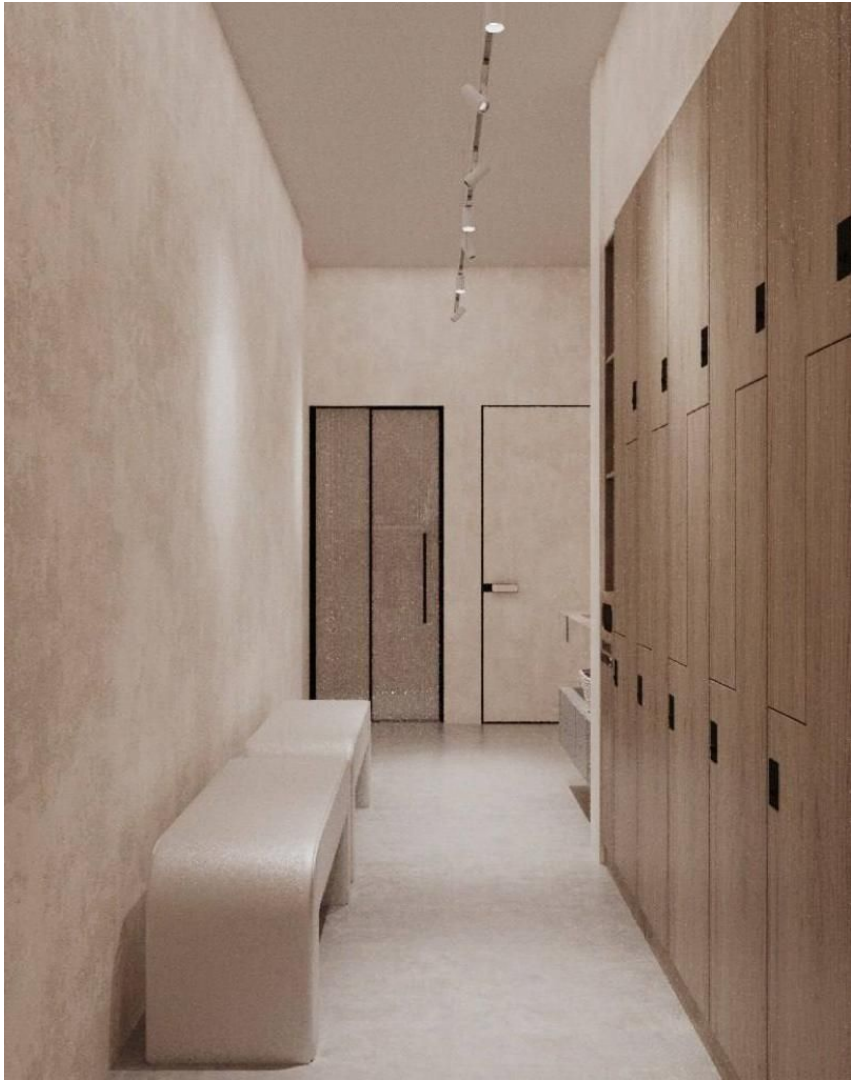


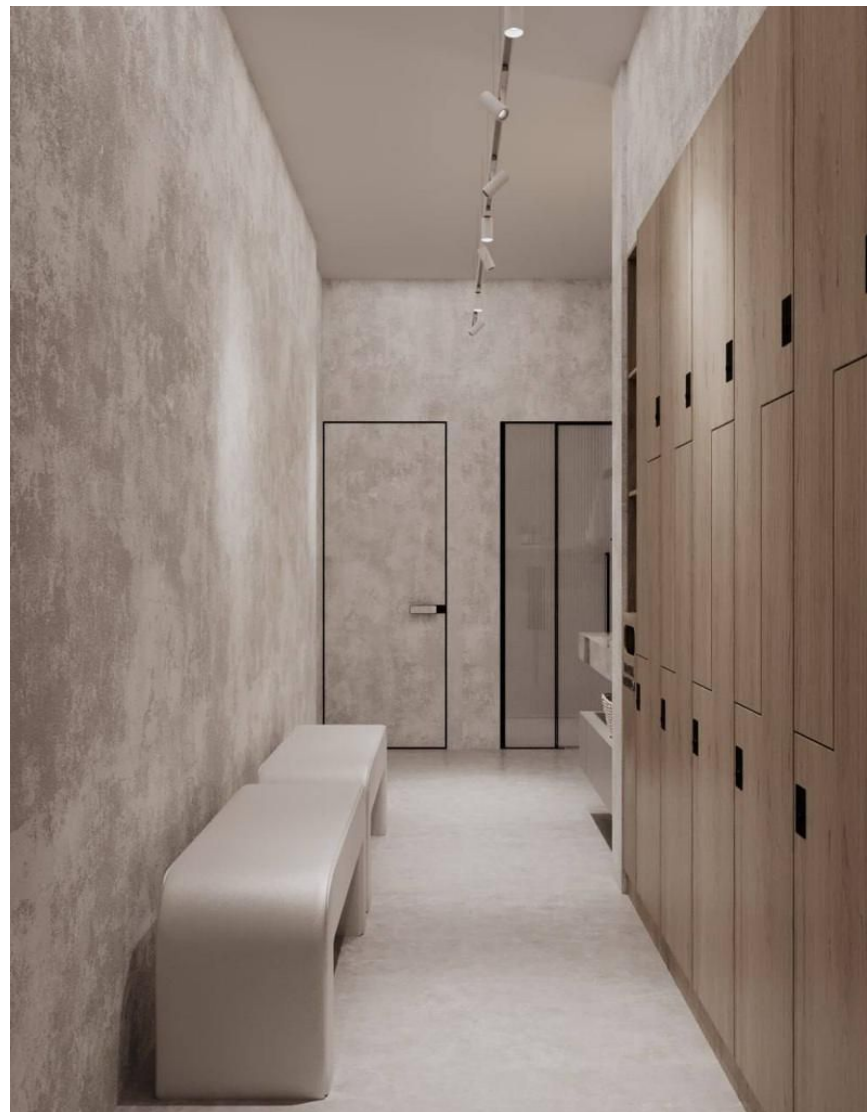
- Фактуру дерева давайте сделаем как в 1 м зале, здесь почему-то полосы видны





- Еще хотела бы обсудить пленку на окнах (касается всех окон), скорее всего придется делать шторы автоматические

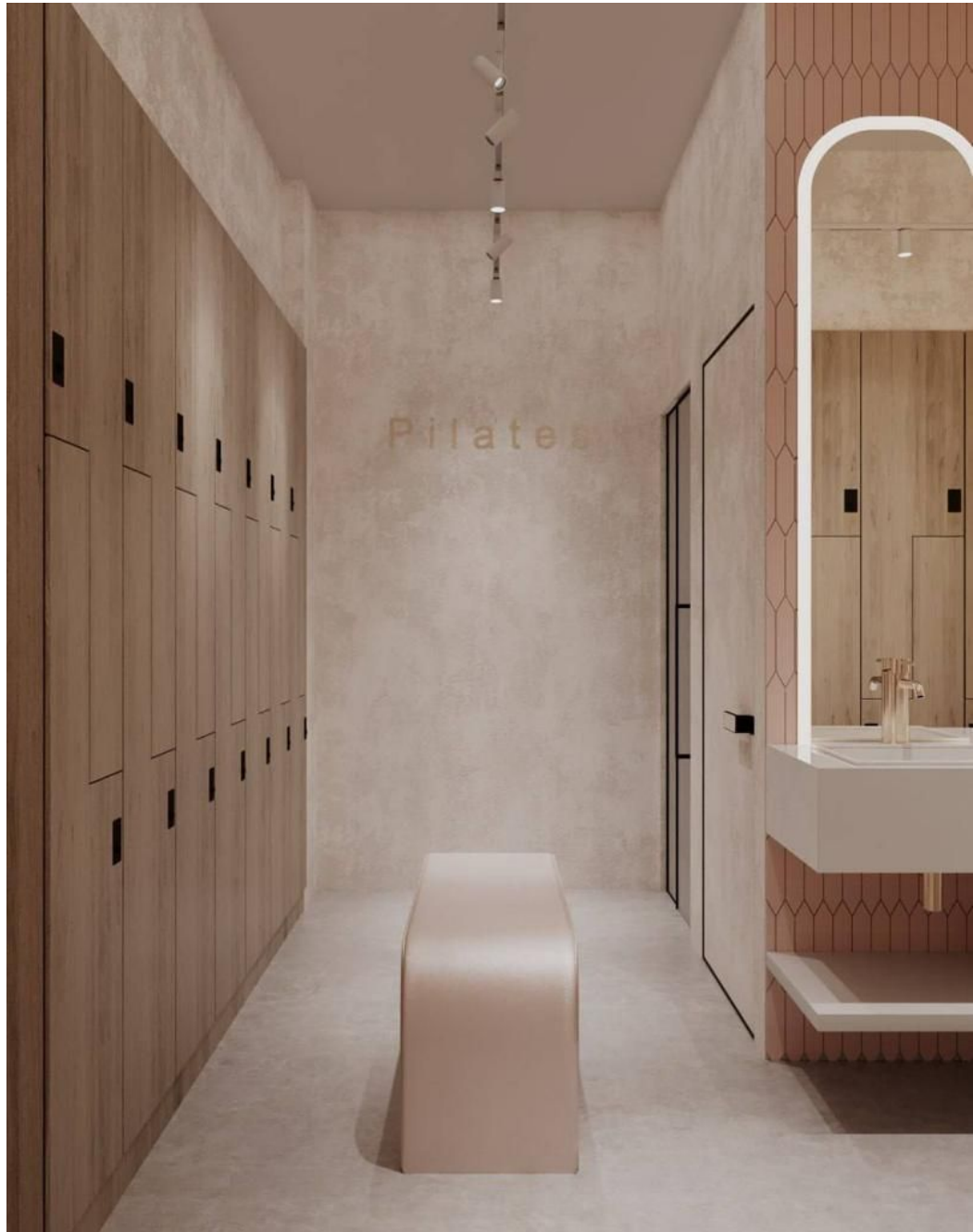




- Здесь дверь такую же давайте сделаем (без черной полоски и ручку хотелось бы минималистичную, а то на двери рядом горизонтальная ручка, а здесь вертикальная)



- Здесь тоже ручку заменила бы





- Смесители хотелось бы чуть более в коричневый цвет (не помню как металл называется), а то они здесь потерялись

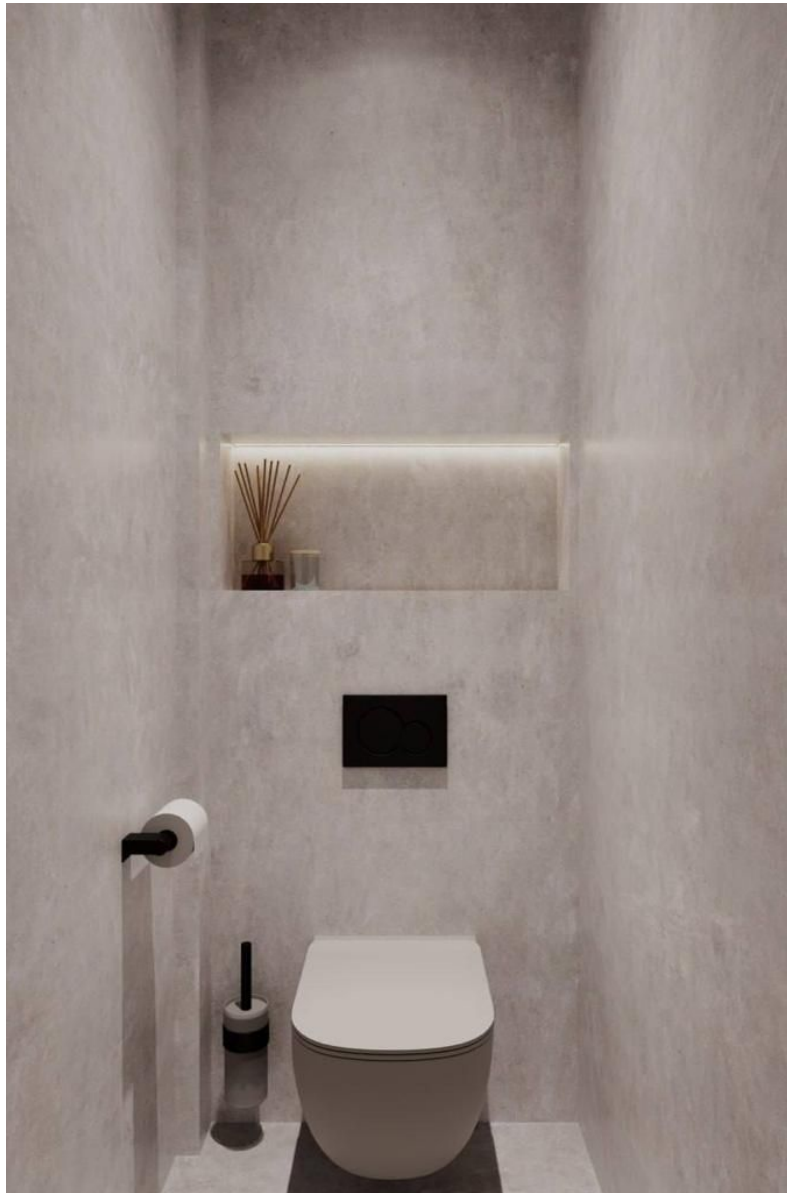


- Смесители черные





- Здесь просто крючок для полотенца нужен (справа) и небольшая полочка для бумажных салфеток (вместо приспособления, которое справа с полотенцами)



- Крючки в душевой нужно сделать максимально далеко от душа



- Здесь стол нужно развернуть (как ранее в плане стоял), не люблю спиной к окну сидеть
- Пол лучше сделать ламинат как в залах (цвет можно подобрать)
- На окно шторка нужна



- Можем сделать шкаф сверху прямой (без закруглений)
- И хотелось бы на дверках (4х) небольшие молдинги (как внизу, если не дорого)
- Шкаф лучше в цвет стены покрасить

