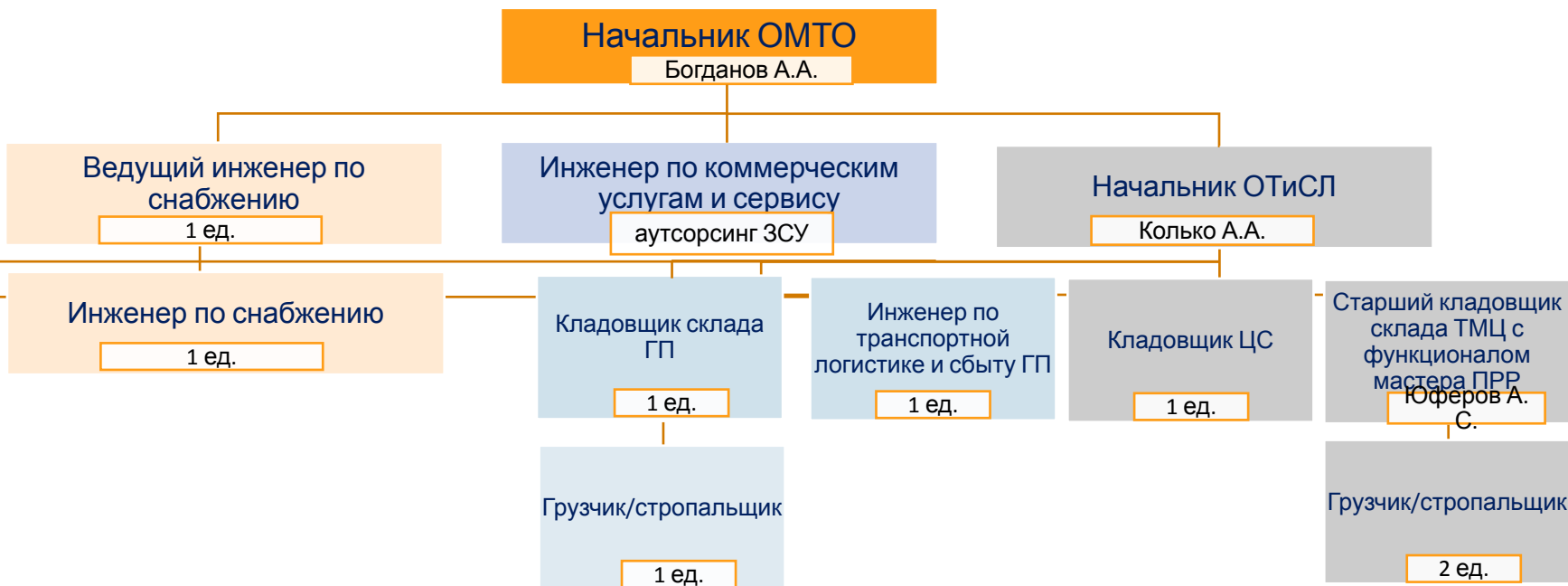


# Структура службы материально-технического обеспечения ВМК

Этап № 1  
с 01.04.2023 (до запуска фабрики)



Этап № 2  
с 01.12.2023 (после запуска фабрики)



# Расшифровка расчета трудозатрат

Параметры	ОМТО		ТЛ и сбыт		ССХ	
	ТМЦ	Услуги	Логистика	Сбыт	ТМЦ	ГП
Основной функционал подразделения	<ul style="list-style-type: none"> <li>- Проведение закупочных процедур на поставку ТМЦ;</li> <li>- Контрактация;</li> <li>- Отслеживание отгрузок;</li> <li>- Информирование логистов и ССХ о прибытии груза;</li> <li>- Первичная проверка закрывающих документов, передача в бухгалтерию;</li> <li>- Рекламационная работа.</li> </ul> <p>+ Экспедитор - закупка ТМЦ в магазинах за наличный расчет (доп. функционал)</p>	<ul style="list-style-type: none"> <li>- Проведение закупочных процедур на оказание услуг/выполнение работ;</li> </ul> <p>+ Реализация неликвидов ВМК (доп. функционал)</p>	<ul style="list-style-type: none"> <li>- Логистика;</li> <li>- Распределение спец. техники на хоз. работы (диспетчеризация);</li> <li>- Контроль по обеспечению топливом</li> </ul>	<ul style="list-style-type: none"> <li>- Заключение договоров: на реализацию ГП; на страхование ГП; на перевозку ГП.</li> <li>- Движение ГП;</li> <li>- Оформление ТН;</li> <li>- Ведение реестра отгрузок; ведение реестра платежей;</li> <li>- контроль за передачей закрывающих документов;</li> <li>- расчеты по страхованию;</li> <li>- Оформление статистических форм в ФТО и иных отчетов</li> </ul>	<ul style="list-style-type: none"> <li>- Приемка / выдача ТМЦ;</li> <li>- Организация хранения ТМЦ с учетом адресного хранения, разработка и актуализация топологии ССХ;</li> <li>- Осуществление ГПП;</li> <li>- Инвентаризация.</li> </ul>	<ul style="list-style-type: none"> <li>- Приемка концентрата с ОФ по реестру от ОТК;</li> <li>- Погрузка мешков с ГП;</li> <li>- Организация хранения ГП;</li> <li>- Оформление ТТН;</li> <li>- Ведение реестров отгрузки.</li> </ul>
Ключевой показатель для расчета FTE	Кол-во закупочных позиций в год	Кол-во ТЗ в год	Кол-во закупочных позиций в год	Плановое кол-во ГП в год, тн	Кол-во операций (поступлений/перемещений) в год	Плановое кол-во ГП в год, тн
Источник данных для определения средней нагрузки на 1 специалиста	План потребления ОМТО ЗСУ	ПКР ОКУиС ЗСУ	План потребления ОМТО ЗСУ	~ объем ГП ЮВГК (экспертно)		~ объем ГП ЮВГК (экспертно)
Среднее FTE на 1 специалиста действующего УП (не строящегося)	<b>704</b>	<b>64</b>	<b>3 522</b>	<b>37 500</b>	<b>1 835</b>	<b>18 750</b>
Ключевой показатель по данным УП ПМ, кол-во в год	3 522	192	3 522	75 000	16 512	75 000
Кол-во сотрудников УП, задействованных в процессе	5	3	1	2	9	4
Значение ключевого показателя для ВМК	1 300	25	1 085	30 000	9 300	30 000
Предполагаемое кол-во FTE ВМК	<b>1,85</b>	<b>0,39</b>	<b>0,31</b>	<b>0,80</b>	<b>5,07</b>	<b>1,60</b>
Предложение по вводу ставок	<b>2</b>	<b>1</b>	<b>1</b>		<b>7</b>	
Комментарии	<p>1 ведущий инженер по снабжению; 1 инженер по снабжению.</p> <p>FTE округлено до 2-х специалистов с учетом доп. функционала. Также в период пиковой нагрузки, связанной со стройкой и запуском производства, имеются риски срыва сроков поставок в случае нехватки кадровых ресурсов.</p>	Аутсорсинг ЗСУ	<p>1 Инженер по транспортной логистике</p> <p>Функционал логиста объединен с функционалом специалиста отдела сбыта.</p>		<p>1 Начальник ОТиСЛ; 1 старший кладовщик ТМЦ (с функц. мастера ГПП) 1 кладовщик ТМЦ; 1 кладовщик ГП; 3 грузчика-стропальщика.</p> <p>Функционал склада ТМЦ и склада ГП объединен с учетом оптимального распределения нагрузки.</p>	

# Финансирование штата службы МТО ВМК, график внесения изменений в ШР

Структурное подразделение / должность	Текущее ШР		Планируемое ШР		Плановая дата изменения ШР
	Кол-во ЕД	Зарботная плата в месяц, руб (с учетом НДФЛ 13%)	Кол-во ЕД	Зарботная плата в месяц, руб (с учетом НДФЛ 13%)	
<b>Общее руководство</b>	<b>2</b>	<b>380 000</b>	<b>1</b>	<b>170 000</b>	
Начальник ОМТО (Богданов А.А.)	1	170 000	1	170 000	-
Начальник МТО	1	210 000	0	0	01.04.2023
<b>Снабжение</b>	<b>0</b>	<b>0</b>	<b>2</b>	<b>170 000</b>	
Ведущий инженер по снабжению	0	0	1	90 000	01.04.2023
Инженер по снабжению	0	0	1	80 000	01.04.2023
Инженер по коммерческим услугам и сервису	Аутсорсинг ЗСУ		Аутсорсинг ЗСУ		
<b>Отдел транспортной и складской логистики и сбыта</b>	<b>3</b>	<b>129 916</b>	<b>8</b>	<b>558 853</b>	
Начальник ОТиСЛ (Колько А.А.)	0	0	1	170 000	01.04.2023
Инженер по транспортной логистике и сбыту	0	0	1	100 000	01.12.2023
Старший кладовщик с функционалом мастера ПРР	0	0	1	67 979	01.04.2023
Кладовщик	1	52 000	2	104 000	01.12.2023
Грузчик/стропальщик	2	77 916	3	116 874	01.04.2023
<b>Итого, рублей в месяц</b>	<b>5</b>	<b>509 916</b>	<b>11</b>	<b>898 853</b>	
<b>Итого, рублей в год</b>		<b>6 118 992</b>		<b>10 786 236</b>	