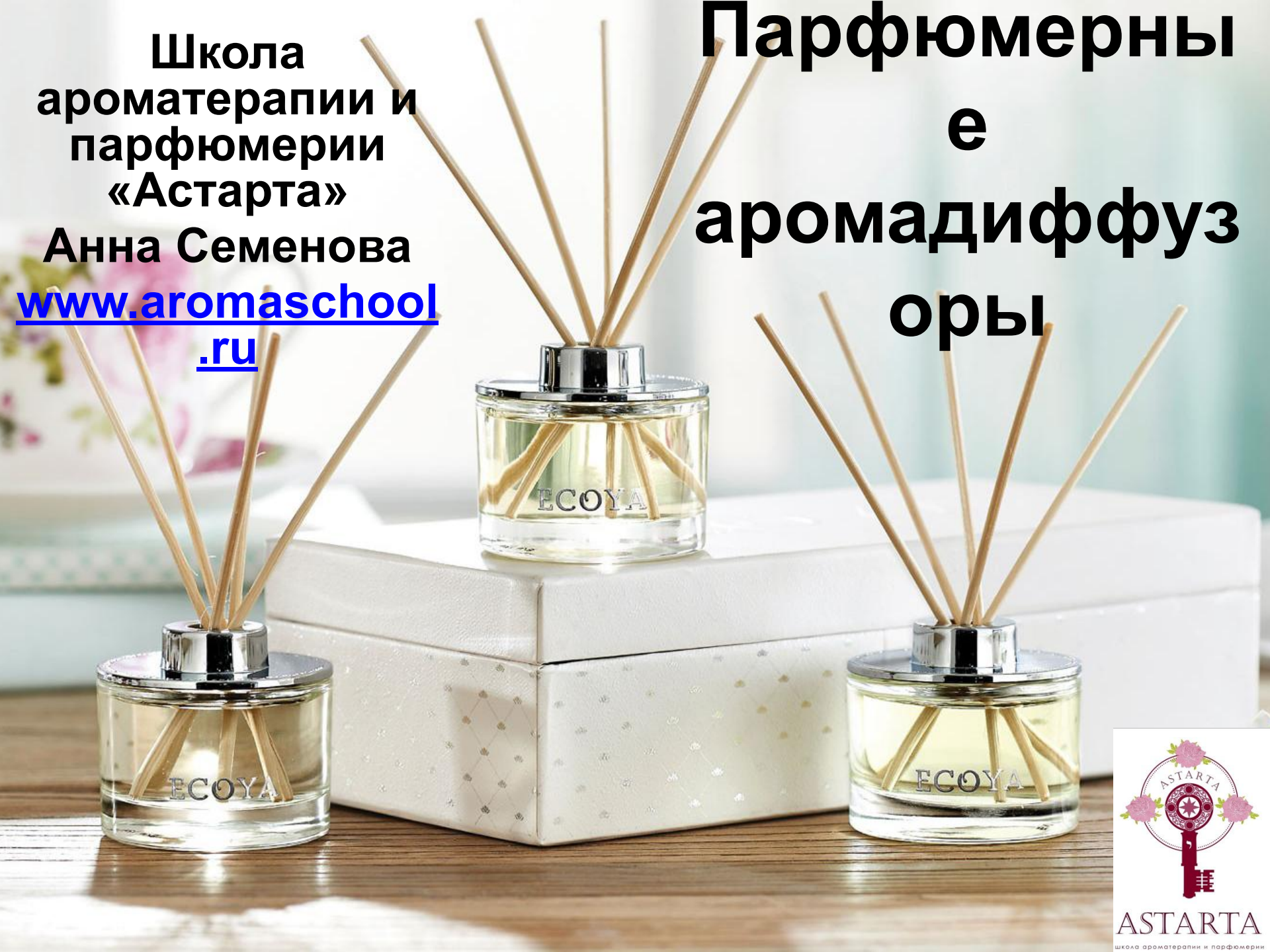


Школа  
ароматерапии и  
парфюмерии  
«Астарта»

Анна Семенова

[www.aromaschool.ru](http://www.aromaschool.ru)

# Парфюмерны е аромадиффуз оры



ASTARTA

школа ароматерапии и парфюмерии

# Материалы

- ✓ Емкость для аромадиффузора
- ✓ Палочки
- ✓ Душистые вещества
- ✓ Основа
- ✓ Блоттеры



# Основа

- ✓ 1) Спирт этиловый 95
- ✓ 2) Изопропилмириста
- ✓ 3) ММВ (растворители)

Берем одну основу на 1

- ✓ Я предпочитаю:
- ✓ Спирт этиловый – 80%
- ✓ ДПГ – 10%
- ✓ Парфюмерная композиция – 10%



# Парфюмерная композиция

- ✓ Для качественного ароматодиффузора нужно создать композицию душистых веществ, как для духов.
- ✓ Смесь чистых душистых веществ без базы называется парфюмерной композицией.

Могут использоваться:

- ✓ Эфирные масла;
- ✓ Абсолюты, конкреты, резиноиды, со2 экстракты;
- ✓ Синтетические душистые вещества;
- ✓ Тинктуры.

# Три ноты парфюмерии



Парфюмерная композиция должна  
иметь 3 ноты:

- ✓ верхняя нота – самые интенсивные и летучие душистые вещества;
- ✓ средняя нота – душистые вещества средней летучести;
- ✓ Базовая (нижняя) нота – «тяжелые» душистые вещества, придают стойкость и шлейф.

Верхняя нота в аромадиффузоре

# Верхняя нота

- К верхней ноте традиционно относят ЭМ цитрусовых и некоторых трав.
- Апельсин, мандарин, лимон, грейпфрут, клементин, танжерин, лимон, лайм, бергамот, петитгрейн, лемонграсс, лепестки (литцея-кубеба), розмарин, анис, лавандин, вербена, мелисса, перец любой, нер...





# **% ввода душистых веществ**

- ✓ Цитрусовые – 2- 50%**
- ✓ Цветочные – до 5% каждого**
- ✓ Древесные – 5-10%**
- ✓ Травы 2- 5%**
- ✓ Специи – 0,5-10%**
- ✓ СДВ – 0,1-100%**



# СДВ верхней ноты

- ✓ Cassis, альфа-дамаскон, гедион, ирис-нитрил, цитраль, вертозин, метилэвгенол, изоэвгенол, коричный спирт, ультраваниль, фенилэтиловый спирт, виолифф, парадизамид, бензилацетат, ментол, метилантранилат, этилванилин, ацетофенон, любые фруктовые базы (Robertet), цис-3-гексинол (спирт листьев), *pasteque base*, альдегид с14. с32. с18. метил-бета-нафтил-



# Средняя нота (нота сердца)

- К средней ноте обычно относят ЭМ большинства трав и цветов, хвойные.
- Полынь, лаванда, розовое дерево, роза, иланг-иланг, шалфей мускатный, жасмин, нероли, неролина, тубероза, чампака розовая, ваниль, тысячелистник, , иссоп, полынь таврическая, да чабрец, душица, мускатный ор мускатный цвет, горький минд; герань. элеми. мимоза. фиалка. роза.

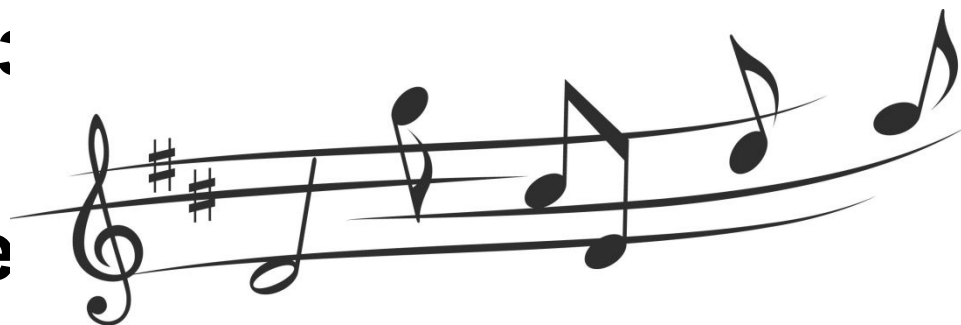


# СДВ средней ноты

- Фенилэтил ацетат (ФЭА), фенил этил изобутират, дамасценон, дамасконы бета, дельта, все цветочные базы, геранилацетат, цис-3 салицилат и все салицилаты, пинен бета, пеонил, иралия, магнолан, яра-яра, милк лактон, цитронеллол и др.

# Нижняя нота (базовая)

- К нижней ноте относят ЭМ, получаемые из корней, специй и коры и древесины.
- Сандал, пачули, ветивер, ладан, мирра, кедры все, стиракс, растительный мускус, корица, гвоздика, лавр, перуанский бальзам, копайский баль: кедр атласский, карандашное де бензоин, папа-санта, бори и др



# **СДВ нижней ноты**

- ✓ **Все удовые базы, кашмеран, кумарин, ванилин, мальтол, этилмальтол, амброксан, изо е супер, амбринол, муск т (белый мускус), галаксолид, изоамбер К и др. - все амбровые и мускусные, бензофеннон, бакданол, сандалор.**
- ✓ **Все, что в твердой или кристаллической форме – хорошие закрепители.**

# Усилители

- Амбер Экстрим до 1%, Изо е супер – до 20%, ЭМ корицы, гвоздики, бей, мяты , литцей-кубебы, лемонграсса– 0,5-5%, фенилэтиловый спирт, дамаскон альфа, ЭМ перца (любого), метилэвгенол, коричный спирт, этилванилин, метилантранилат, кумарин, виолифф, цис-3-гексинол, ирис-нитрил, кашмеран.

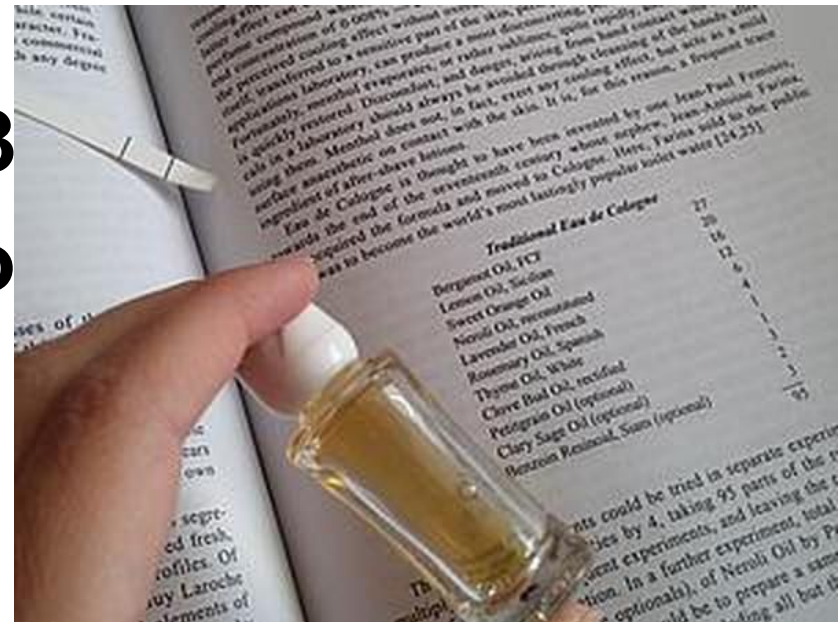
# Как создавать парфюмерный ароматиффузор

- ✓ Выберите несколько душистых веществ из всех нот.
- ✓ Капните каждого на блоттер и сложите блоттеры в веер.
- ✓ На расстоянии 10-15 см от носа помашите веером и оцените композицию. На этом этапе можно убрать лишнее и что-то добавить.
- ✓ Напишите рецепт.
- ✓ Соберите композицию во флаконе, 10 мл
- ✓ Добавить ДПГ – 10 мл
- ✓ Оставить вызревать 5 дней.
- ✓ Добавить спирт до 100 мл.
- ✓ Выдержать еще один день.

# Рецепты.

## 1. Смеси из натуральных и синтетических ДВ.

- ✓ Рецепты пишутся в %.
- ✓ Если вы собираете в мл, берите % от 10мл.
- ✓ Если в каплях, % от 3
- ✓ Если в граммах – % о
- ✓ Расчет на 100 мл.





# Роза-ваниль

- ✓ ЭМ розы 5%
- ✓ Роза абсолют 5%
- ✓ ЭМ розовый грейпфрут – 2%
- ✓ ЭМ иланг-иланг – 3%
- ✓ Дамаскон альфа - 3%
- ✓ Альдегид С-14 – 2,5%
- ✓ ФЭС – 5%
- ✓ ФЕА – 5%
- ✓ Iso E Super – 20%
- ✓ Гедион – 20%
- ✓ Белый мускус (муск Т, галаксолид) – 20%
- ✓ Цитронеллол – 5%
- ✓ Этилванилин – 1%
- ✓ Ванилин – 1%
- ✓ Кумарин – 1%
- ✓ Амбер-экстрим – 0,5%
- ✓ Амброксан – 1%



# Летний луг

- ✓ Виолифф – 0,5%
- ✓ Цис-3-гексинол – 0,5%
- ✓ Мята перечная ЭМ – 5%
- ✓ Мята курчавая или мелисса ЭМ – 5%
- ✓ Лайм ЭМ – 5%
- ✓ Бессмертник итальянский (или ромашка римская) ЭМ – 1%
- ✓ ЭМ петитгрейн – 2%
- ✓ ЭМ базилик – 1%
- ✓ Ирис-нитрил – 0,1%
- ✓ Гедион – 20%
- ✓ Изо Е супер – 20%
- ✓ Мускус белый – 10%



# Пион

- ✓ ЭМ розы 5%
- ✓ Роза абсолют 5%
- ✓ ЭМ иланг-иланг – 5%
- ✓ ФЕА – 5%
- ✓ Изо Е супер 20%
- ✓ Муск Т (белый мускус) – 10%
- ✓ ФЭС – 50%



# Холодный Мохито

- ЭМ мята – 10%
- ЭМ лайм – 20%
- ЭМ лимон испанский – 9 %
- Виолифф (или фиалка абсолют) – 0,4%
- Calone (whatermelonketone) – 0,4%
- Гелиональ – 5%
- Озон или флоральозон – 0,2%
- Кумарин – 5%
- Гедион – 20%
- Изо Е супер – 20;
- Мускус белый или галаксолид – 10%



# Жасминовый ветер

- ✓ Вертозин – 7%
- ✓ Жасмин грандифлорум или самбак абсолют – 5%
- ✓ Тубероза абс или база - 0,5%
- ✓ Иланг-иланг ЭМ – 5%
- ✓ Магнолан – 5%
- ✓ Виолифф – 0,5%
- ✓ Гедион – 30%
- ✓ Бакданол – 5%
- ✓ Галаксолид – 10%
- ✓ Белый мускус – 10%
- ✓ Изо Е супер – 20%
- ✓ Цис-3 – гексинил ацетат – 2%



# В полях Прованса

- ✓ Лавандин Сумиан ЭМ – 5%
- ✓ Лаванда ФИН ЭМ – 5%
- ✓ Милк лактон – 1%
- ✓ Шалфей мускатный ЭМ – 1%
- ✓ Этилванилин – 1%
- ✓ Ванилин – 1%
- ✓ Кумарин – 1%
- ✓ Гедион – 45%
- ✓ Изо Е супер – 20%
- ✓ Белый мускус (муск)
- ✓ Галаксолид – 10%





# Город

- ✓ Альдегид С-32 – 5 %
- ✓ Табак абсолют – 5%
- ✓ Кумарин – 1%
- ✓ Ванилин – 1%
- ✓ Амброксан – 1%
- ✓ Амбер экстрим – 0,5%
- ✓ Этиллактат – 5%
- ✓ Гелиотропин – 5%
- ✓ Бей ЭМ – 5%
- ✓ Бензоин – 1%
- ✓ Корица ЭМ – 0,5%
- ✓ Кедр атласский ЭМ – 5%
- ✓ Кедр виргинский ЭМ – 3%
- ✓ Перец черный ЭМ – 2%
- ✓ Исо Е супер – 20%
- ✓ Гедион – 20%
- ✓ Muskus белый (Musk-T) – 10%
- ✓ Галаксолид – 10%





# Шаман

- ✓ Ладан ЭМ – 5%
- ✓ Бензоин абс. – 1%
- ✓ Кедр атласский – 5%
- ✓ Кедр гималайский – 5%
- ✓ Мускатный орех ЭМ – 1%
- ✓ Полынь таврическая ЭМ – 1%
- ✓ Шалфей мускатный ЭМ – 1%
- ✓ Лавр ЭМ – 1%
- ✓ Кашмеран – 5%
- ✓ Лабданум резиноид – 5%
- ✓ Корица ЭМ – 0,5%
- ✓ Гвоздика ЭМ – 0,5%
- ✓ Изо Е супер – 20%
- ✓ Белый мускус (Муск
- ✓ Амбер Экстрим – 0,5%
- ✓ Амброксан – 1%
- ✓ Гедион - 35%
- ✓ Анис ЭМ – 2,5%



# Флер-д-оранж

- ✓ Мандарин ЭМ – 10%
- ✓ Метилантранилат – 7%
- ✓ Мандарин олифак – 5%
- ✓ Иланг-иланг ЭМ – 5%
- ✓ Нероли Pure ЭМ – 2%
- ✓ Этилмальтол – 1%
- ✓ Этилванилин – 1%
- ✓ Яра-яра – 1%
- ✓ Гедион – 28%
- ✓ Изо Е супер – 20%
- ✓ Мускус белый (Муск Т) – 10%
- ✓ Галаксолид – 10%



# NARCISO

- ✓ Кумарин – 5%
- ✓ Ванилин – 1%
- ✓ Этилванилин – 1%
- ✓ Метилантранилат – 3
- ✓ Этилмальтол – 2%
- ✓ Бензилацетат – 0,5%
- ✓ Иланг-иланг ЭМ – 5%
- ✓ Роза ЭМ – 2,5%
- ✓ Гедион – 40%
- ✓ Изо Е супер – 20%
- ✓ Галаксолид – 10%
- ✓ Мускус белый – 10%



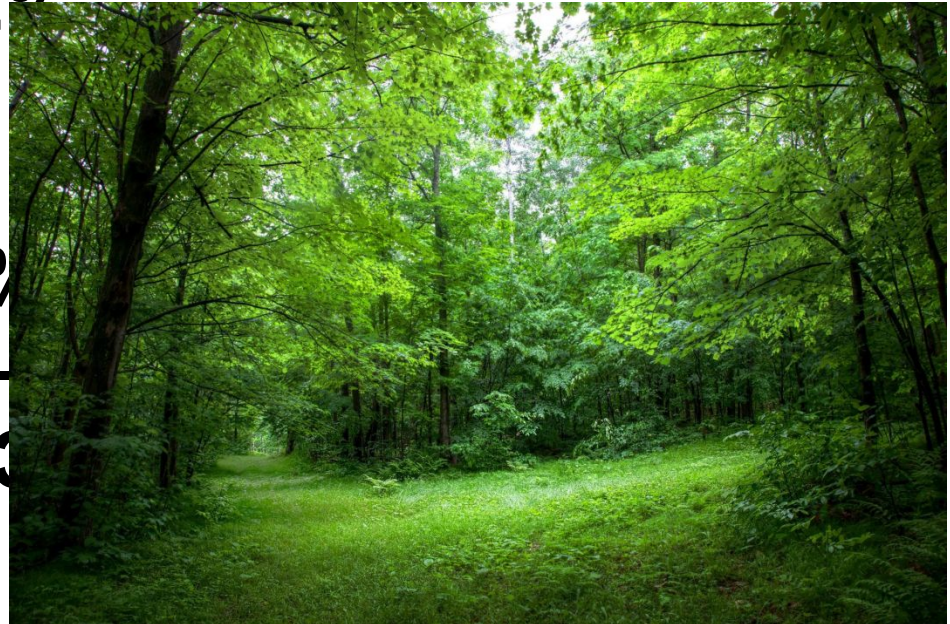


# Рецепты из натуральных ингредиентов



# Лес

- ✓ Петитгрейн ЭМ – 3 %
- ✓ Мята ЭМ – 10 %
- ✓ Лайм ЭМ – 20%
- ✓ Лимон испанский ЭМ – 20%
- ✓ Бергамот ЭМ – 20%
- ✓ Фиалка абсолют – 2%
- ✓ Ель ЭМ – 2%
- ✓ Пихта ЭМ – 3%
- ✓ Иланг-иланг ЭМ – 5%
- ✓ Кедр атласский ЭМ – 3%
- ✓ Кедр Вирджинский ЭМ – 3%





# Солнечное лето

- ✓ Апельсин сладкий ЭМ – 20%
- ✓ Мандарин ЭМ – 20%
- ✓ Грейпфрут розовый ЭМ – 20%
- ✓ Лимон испанский – 10%
- ✓ Бергамот ЭМ – 10%
- ✓ Жасмин самбак абсолют – 5%
- ✓ Иланг-иланг ЭМ – 2%
- ✓ Кедр атласский ЭМ – 2%
- ✓ Мята ЭМ – 3%



# Морок

- ✓ Мандарин ЭМ - 30%
- ✓ Лайм ЭМ – 35%
- ✓ Бархатцы ЭМ – 10%
- ✓ Аир ЭМ – 1%
- ✓ Гринделия ЭМ – 1%
- ✓ Куркума ЭМ – 2%
- ✓ Османтус абсолют – 5%
- ✓ Полынь ЭМ – 1%
- ✓ Лабданум резиноид (абс)
- ✓ Ладан ЭМ – 5%
- ✓ Нагармота (киприол) – 5%





# Королева ночи

- ✓ Мандарин ЭМ -28%
- ✓ Бергамот ЭМ – 20%
- ✓ Розовый грейпфрут ЭМ – 5%
- ✓ Чампака абсолют – 5%
- ✓ Роза абсолют – 5%
- ✓ Роза ЭМ – 5%
- ✓ Иланг-иланг ЭМ – 5%
- ✓ Розовое дерево Pure ЭМ – 2%
- ✓ Бобы тонка абсолют – 5%
- ✓ Лабданум резиноид – 5%



# Лавандовый ветер

- ✓ Лавандин Сумиан ЭМ – 10%
- ✓ Лаванда ФИН ЭМ – 20%
- ✓ Иланг-иланг ЭМ – 30%
- ✓ Бергамот ЭМ – 20%
- ✓ Апельсин сладкий :



# Спорт

- ✓ Лемонграсс ЭМ – 30%
- ✓ Бергамот ЭМ – 20%
- ✓ Лимон испанский ЭМ – 14%
- ✓ Кедр атласский ЭМ – 25%
- ✓ Розмарин ЭМ – 5%
- ✓ Мята ЭМ – 5%
- ✓ Герань ЭМ – 1%



# Мама

- ✓ Апельсин сладкий ЭМ – 20%
- ✓ Бергамот ЭМ – 20%
- ✓ Грейпфрут розс
- ✓ Мандарин ЭМ –
- ✓ Герань ЭМ – 5%
- ✓ Роза ЭМ – 5%
- ✓ Иланг-иланг ЭМ
- ✓ Нероли Pure ЭМ
- ✓ Пачули ЭМ – 2%
- ✓ Мята ЭМ – 2%
- ✓ Лаванда ФИН Э...
- ✓ Шалфей мускатный ЭМ – 2%



# Кабинет

- ✓ Бергамот ЭМ – 20%
- ✓ Лайм ЭМ – 20%
- ✓ Лимон испанский ЭМ – 20%
- ✓ Розмарин ЭМ – 5%
- ✓ Базилик ЭМ – 1%
- ✓ Перец черный эм – 1%
- ✓ Кедр атласский – 10%
- ✓ Кедр вирджинский – 1%
- ✓ Дубовый мох абсолю – 1%
- ✓ Ветивер ЭМ – 3%
- ✓ Пачули ЭМ – 1%



# Мятный фреш

- ✓ Мята ЭМ – 30%
- ✓ Апельсин ЭМ – 30%
- ✓ Лимон ЭМ – 30%
- ✓ Фиалка абсолют – 1%
- ✓ Ромашка римская ЭМ – 3%
- ✓ Копайский бальзам – 3%
- ✓ Амирис ЭМ – 3%





# Дольче вита

- ✓ Розовый грейпфрут - 50%
- ✓ Роза ЭМ – 5 %
- ✓ Роза абсолют – 5%
- ✓ Иланг-иланг ЭМ –
- ✓ Бобы тонка абсол
- ✓ Ирис конкрет – 5%
- ✓ Ванилин натуральный – 5%
- ✓ Ваниль резиноид (абсолют) – 5%





# Емкости для аромадиффузоров

- <http://domaromatov.ru/dlya-parfyumerov/flakonypuzyrkitara/flakon-diffuzor-prozrachnyy-s-probkoy-100ml-/>
- <http://domaromatov.ru/dlya-parfyumerov/rotangovye-palochki-dlya-diffuzora-24sm-1sht-/>
- <https://www.stocksmetic.com/us/perfumery/glass-bottles>

**БЛАГОДАРЮ ЗА ВНИМАНИЕ!**



**ASTARTA**  
школа ароматерапии и парфюмерии

**Школа ароматерапии и парфюмерии «Астарта»**

**[www.aromaschool.ru](http://www.aromaschool.ru)**

**Магазин эфирных масел**

**[www.aromareality.ru](http://www.aromareality.ru)**