



# Электронный обмен данными (EDI)

Автоматизируйте цепочки документов по заказам и оформляйте поставки за секунды.



# Docrobot – лидер ЭДО в ритейле

## **Международный разработчик**

SaaS-сервисов и Enterprise-решений для B2B и B2C-взаимодействия, крупнейший оператор электронного документооборота. Работаем в Казахстане, Узбекистане, Кыргызстане, России.

## **6000+ компаний**

объединены в одну экосистему.

## **30% трафика**

в крупнейших федеральных сетях.

## **300+ млн транзакций в год**

с технологической возможностью увеличить количество операций.



Помогаем бизнесу расти  
и оптимизировать процессы  
**с 2006 года**

# Экосистема Docrobot

Единое пространство для коммуникации между поставщиками и торговыми сетями.



Аналитика  
и отчёты

Архив

эдо

Автоматизация  
логистики

Консалтинг  
и аудит бизнес-  
процессов

Портальные  
решения

EDI

Цепочка  
согласований

# Что такое EDI?

## Электронный обмен данными

(англ. Electronic Data Interchange, EDI) — это инструмент для обмена коммерческой, финансовой и логистической информацией между партнёрами.

## Основная задача EDI —

заменить бумажный документооборот между поставщиками и заказчиками стандартизированными электронными сообщениями. С EDI вы получаете заказы, корректируете поставки и подтверждаете отгрузку в электронном формате. Дублировать на бумаге не нужно.



# Ваши преимущества с EDI-обменом

## Быстрая обработка заказов

Создавайте EDI-сообщения и оформляйте поставки парой кликов.

## Сокращение рисков

Мгновенно исправляйте расхождения, предотвращайте штрафы и простои.

## Прозрачные процессы

Контролируйте приёмку и отгрузку в режиме реального времени.

## Корректные документы

Автоматизируйте ручные операции и минимизируйте ошибки.

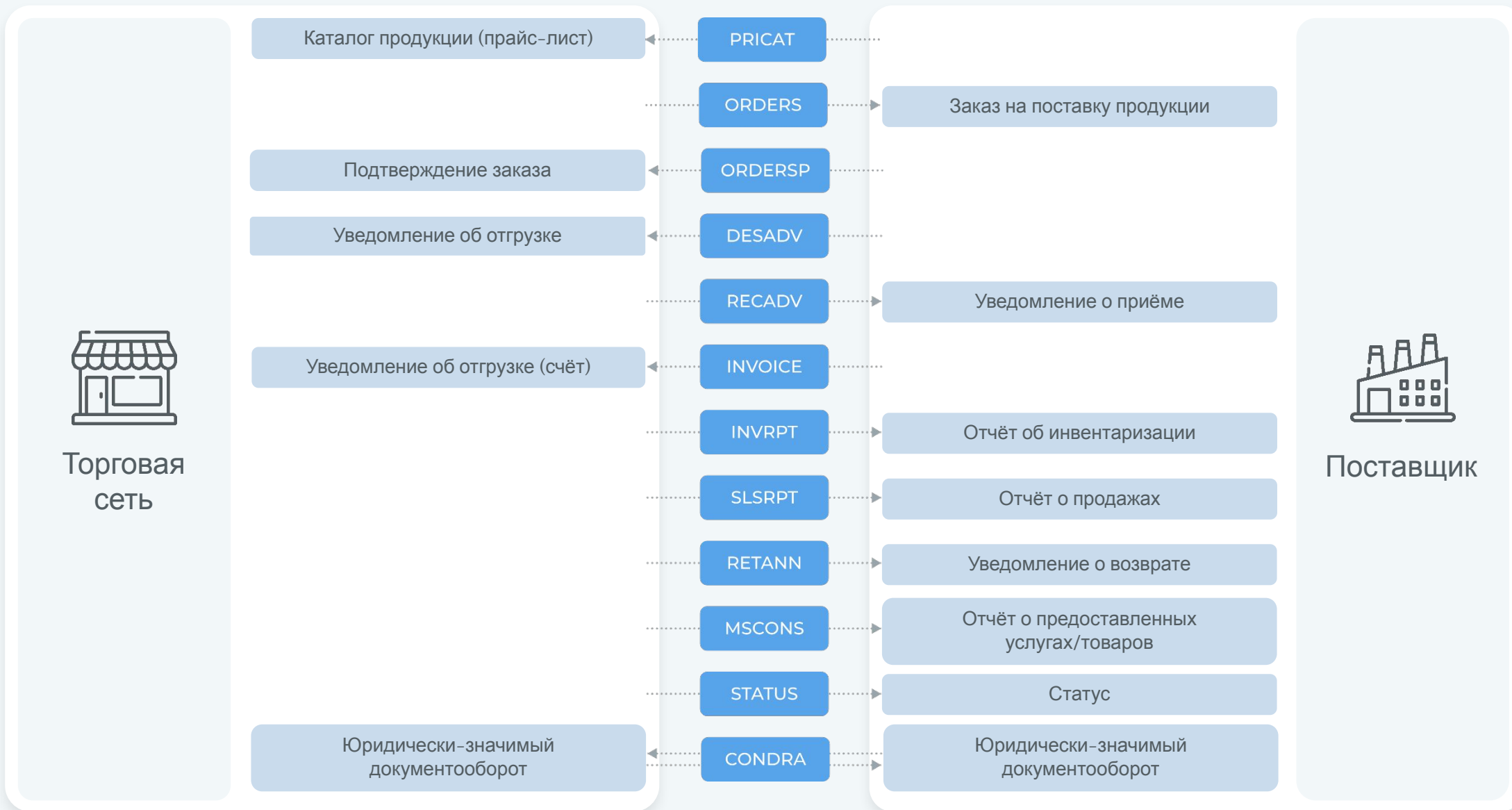
## Упорядоченное взаимодействие с партнёрами

Обменивайтесь документами по утверждённым цепочкам и отслеживайте историю.

## Ускорение взаиморасчётов

Получайте оплату сразу после подписания закрывающих документов и увеличивайте оборот.

# Доступные EDI-сообщения



# PRICAT – каталог продукции (прайс-лист)

## *Входящее для торговой сети*

PRICAT – расширенный прайс-лист, который содержит данные о товарах и их стоимости. Может включать до 40 параметров товара. Документ формирует поставщик. После согласования каталог будет загружен в учётную систему торговой сети.



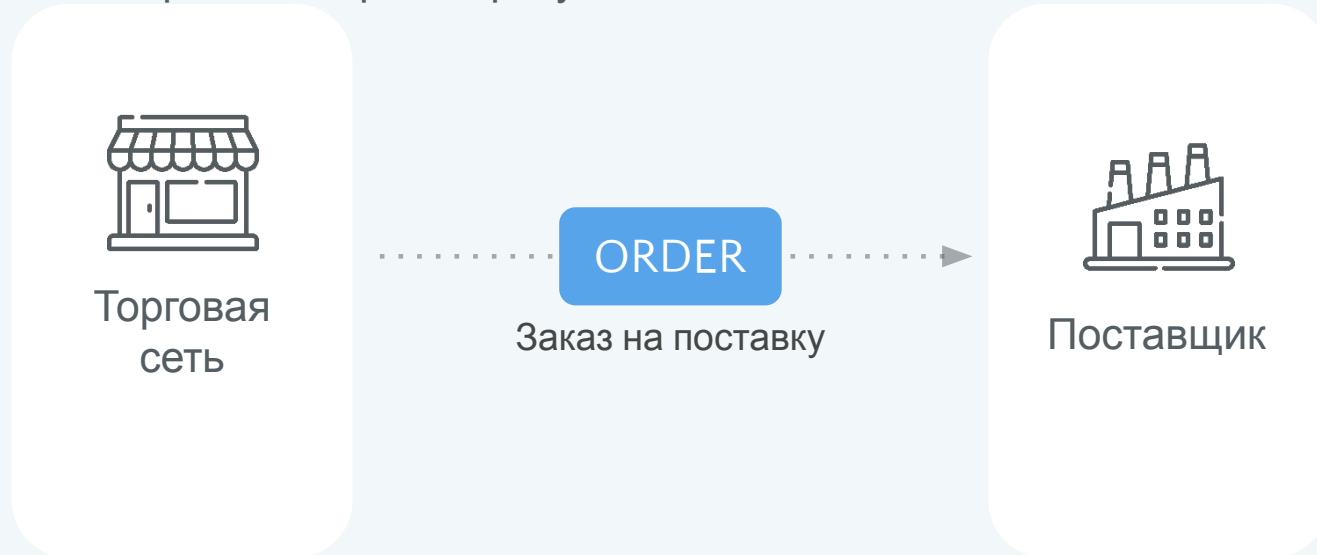
### **Выгоды:**

- Быстрая передача данных по поставляемым товарам.
- Прозрачный процесс согласования цен.
- Сокращение трудозатрат и ошибок ручного ввода.
- Оперативная корректировка акционных предложений.

# Основные элементы базовой EDI-цепочки: ORDER – RECADV

## *Исходящее от торговой сети*

ORDER – Заказ на поставку. Сообщение, которое содержит всю необходимую информацию о заказе: номер, список товаров с указанием стоимости, дату и время поставки, ссылку на договор, идентификаторы участников.



### **Выгоды:**

- Контроль статуса заказа в реальном времени.
- Сокращение трудозатрат и ошибок ручного ввода.
- Ускорение всех этапов поставки.



# Основные элементы базовой EDI-цепочки: ORDER – RECADV

## *Входящее для торговой сети*

ORDERSP – Подтверждение заказа. Ответное сообщение от поставщика на ORDER, в котором тот подтверждает или не подтверждает поставку определённой позиции товара, корректирует дату отгрузки, количество или сам список товаров.



### **Выгоды:**

- Всегда актуальная информация о поставляемых товарах.
- Быстрое исправление расхождений.
- Минимизация рисков и штрафов из-за простоев.

# Основные элементы базовой EDI-цепочки: ORDER – RECADV

## *Входящее для торговой сети*

DESADV – Уведомление об отгрузке. Сообщение, которое сопровождает заказ и содержит исчерпывающую информацию об отгрузке: характеристики и количество товара, время и дату доставки, номер машины, данные об отправителе и получателе. Аналог накладной на отпуск товаров.



### **Выгоды:**

- Оперативное уведомление об отгрузке.
- Быстрое исправление расхождений.
- Сокращение трудозатрат и ошибок ручного ввода.

# Основные элементы базовой EDI-цепочки: ORDER – RECADV

## Исходящее от торговой сети

RECADV – Уведомление о приеме товара. Сообщение, которое содержит информацию о фактически принятой продукции.

Позволяет поставщику оперативно узнать о поступлении заказа и сформировать корректный счёт на оплату ещё до возвращения



### Выгоды:

- Оперативное уведомление о фактической приёмке товара.
- Сокращение времени на обработку счетов-фактур.
- Контроль статуса доставки в реальном времени.
- Уменьшение трудозатрат и ошибок ручного ввода.

# INVOICE – счёт на оплату от поставщика

## Входящее для торговой сети

INVOICE – сообщение с данными по оплате предоставленных услуг и товаров. Счёт отправляет поставщик покупателю на основании уведомления о приёме (RECADV). В документе указывается стоимость продукта без НДС, ставка НДС для каждой позиции и финальная стоимость заказа.



## Выгод

- ❗ Автоматическая загрузка в учётную систему с информацией о приёмке.
- Сокращение времени на обработку счетов-фактур.
- Уменьшение ошибок в бухгалтерских документах.
- Синхронизация данных между отделами логистики и бухгалтерии.

# CONDRA – неструктурированный юридически значимый документ

CONDRA – неструктурированный электронный документ, подписанный квалифицированной электронной подписью, который можно передавать в любом формате: pdf, doc, xls и других. По юридической силе равнозначен бумажному оригиналу, подписанному собственноручно.

## Выгод

**ы**

Соответствие требованиям закона «Об электронном документе и электронной цифровой подписи».

Сокращение затрат на документооборот из-за уменьшения количества бумажных документов.

Любые типы документов: договоры, акты, соглашения и другие.

Параллельное и последовательное согласование.

Проверка электронной подписи непосредственно на платформе Docrobot.

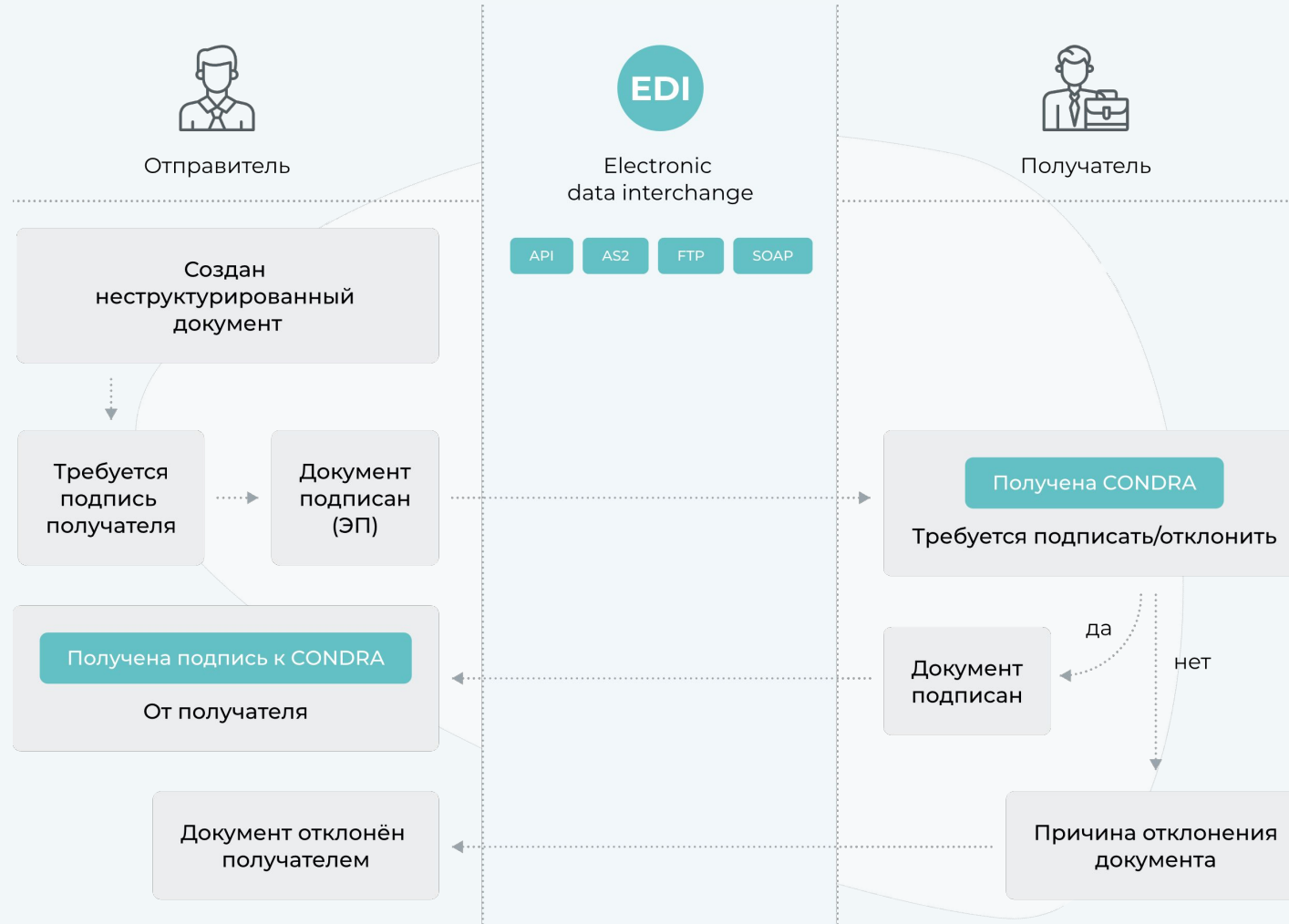
Настройка прав доступа и ролей пользователей.

Оплата в рамках текущего тарифного пакета.

Быстрое подключение и адаптация к системе.

Гибкость и масштабируемость.

# Схема работы



# Масштабируйте автоматизацию, добавляя новые документы в свою

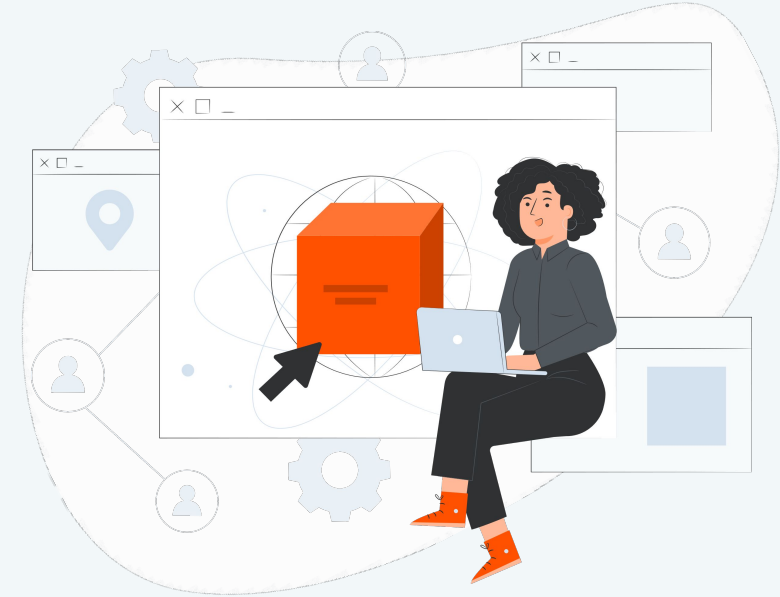
- Акт взаимозачёта
- Акт о штрафе
- Акт об оказанных услугах
- Акт премии по договору поставки
- Акт расхождения + корректировка
- Акт сверки
- Возвратные документы
- Гарантийное письмо по акции
- График поставки
- Доверенность
- Договор
- Заявка на нового дебитора
- Дополнительное соглашение
- Заявление о проведении взаимозачёта
- Карточка поставщика
- Контакт-репорт по акции

# Накладная на отпуск груза и приходная накладная

Продавец и покупатель используют в поставках **два документа** – накладную на отпуск груза и приходную накладную.

Документы **юридически значимые**.

Подписываются с двух сторон, передаются в виде **документа CONDRA** через платформу Docrobot.

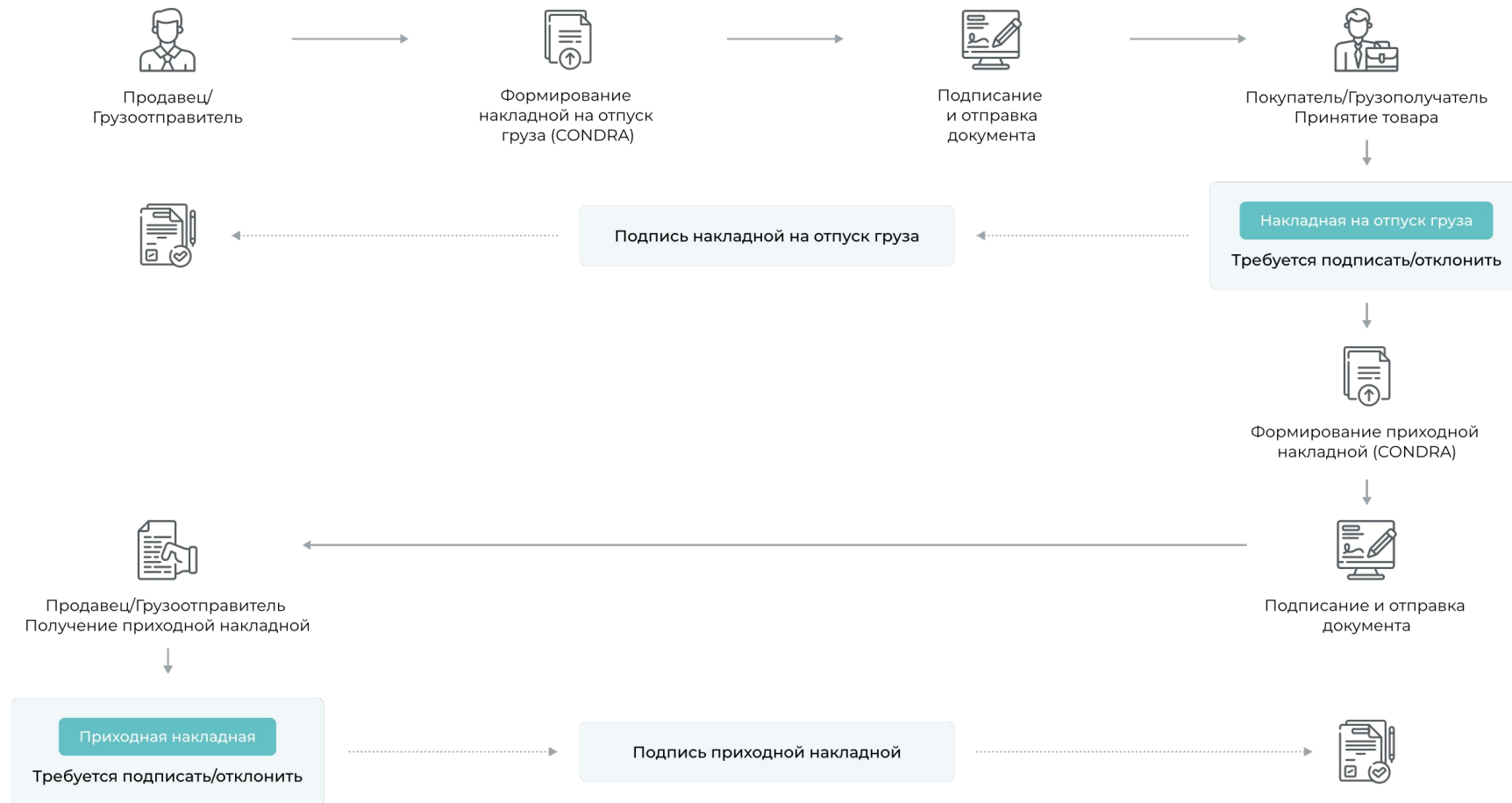


**Накладная на отпуск груза** – это сопроводительный документ, который идёт вместе с товаром и подтверждает его передачу от одного владельца другому.

**Приходная накладная** применяется для учёта поступления материальных ценностей внутри организации.



# Схема работы



# Выгоды



Мгновенный обмен между продавцом и покупателем.



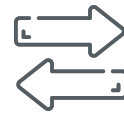
Прозрачность процессов.



Надёжный электронный архив с бессрочным хранением документов.



Доступ для любого сотрудника компании (предоставляется по запросу).



Возможность работать с документами на веб-платформе или через интеграционные каналы.

# RETANN (уведомление о возврате) и RETINN (подтверждение возврата)

## RETANN, уведомление о возврате

Используется для уведомления поставщика о товарах, которые по какой-либо причине не были приняты: товар повреждён, устарел, должен быть уничтожен, отремонтирован или возвращён.

## RETINN, подтверждение возврата

Отправляется в ответ на уведомление о возврате, чтобы подтвердить, что товар принят к возврату именно в этом количестве. Также подтверждает дату и время прибытия поставщика.

## Выгоды

- Планирование и контроль возврата.
- Возможность отслеживать статус товара.
- Снижение трудозатрат из-за более упорядоченного взаимодействия всех участников.
- Сокращение ошибок и ускорение процессов в цепочке поставки.



# SLSRPT – отчёт о продажах

## Исходящее от торговой сети

SLSRPT – сообщение, которое содержит информацию о проданных торговой сетью товарах. Служит для оценки ассортимента: вся ли линейка продукции представлена, поддерживается ли необходимый объём акционных и топовых товаров.



## Выгоды:

- Оперативная оптимизация ассортимента.
- Прозрачные продажи.
- Поддержание товарного запаса.
- Возможность планирования поставок.
- Сокращение транспортных издержек.
- Данные для прогнозирования и аналитики.

# INVRPT – отчёт об инвентаризации

## Исходящее от торговой сети

SLSRPT – сообщение, которое содержит информацию о проданных торговой сетью товарах. Служит для оценки ассортимента: вся ли линейка продукции представлена, поддерживается ли необходимый объём акционных и топовых товаров.



## Выгоды:

- Оперативная оптимизация ассортимента.
- Прозрачные продажи.
- Поддержание товарного запаса.
- Возможность планирования поставок.
- Сокращение транспортных издержек.
- Данные для прогнозирования и аналитики.

# Docrobot – официальный партнёр 1С



С 2006 года реализуем проекты на базе 1С.

## Более 15 лет

Дорабатываем решения 1С.

## Более 600 решений

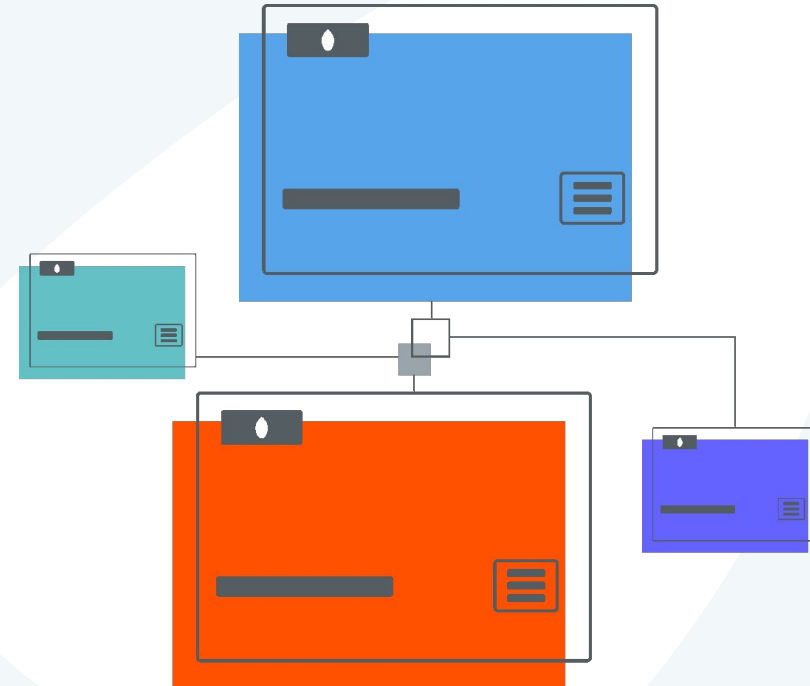
Внедрили для ритейлеров России, Казахстана, Кыргызстана, Узбекистана.

## Любые

Продукты и конфигурации 1С.

## Эксперты

В учёте, торговле, финансах, производстве, логистике.



# Мы предлагаем

Создание проекта автоматизации под ключ

Экспертизу в области электронного документооборота

Сотрудничество со сертифицированными специалистами 1С

Подробный инструктаж и обучение

Полную прозрачность

Ответы на все ваши вопросы

Решение, которое подойдёт именно вам

Гибкие предложения и условия

Настройку бизнес-процессов

# Решаем задачи любой сложности

Работаем с любыми продуктами и конфигурациями:

1С:Бухгалтерия  
предприятия

1С:Управление торговлей

1С:Комплексная  
автоматизация

1С:Управление небольшой фирмой



## Внедрение

Приобретём и установим программу 1С или нужный функционал.



## Доработка

Доработаем проект под ваши процессы, перенесём данные в новую учётную систему.



## Сопровождение

Обновим старую систему, исправим ошибки, будем на связи.



## Обучение

Научим, как вести ваши бизнес-процессы в программе.



# Способы подключения EDI



## Веб-сервис

Регистрируетесь в сервисе и сразу приступаете к делу. Понадобятся только логин и пароль.

- Мгновенное подключение
- Работа прямо в браузере.
- Доступ с любого устройства.



## Модуль для 1С

Добавьте готовый модуль в учётную систему и оформляйте документы в привычном интерфейсе. Без сложных интеграций и ручного переноса данных.

- Уменьшение времени обработки документов по всей цепочке.
- Оптимизация операционных расходов.



## API

Создайте индивидуальную EDI-систему, которая полностью отвечает вашим потребностям.

- Интеграция с любыми учётными системами, в том числе нетиповыми.
- Расширение для SAP.

# Наши партнеры

**SMALL**

**magnum**



**ТОИМАРТ**  
Дисконт-оператор напитков



**europharma**



**galmart**  
СУПЕРМАРКЕТЫ



**METRO**

**БИОСФЕРА**

**детский мир**  
detmir.ru



**Carefood**



**АЛЕМ**

**Астықжан**



**Mechta.kz**



**My Mart**



**AIRBA fresh**

# Наши партнеры



АЛЕЛЬ АГРО



+1200



# Спасибо за внимание!

Остались вопросы?

Почта для связи: [office@docrobot.kz](mailto:office@docrobot.kz)

Телефон: +7 727 357-20-40



+7 727 237-69-04 | [www.docrobot.kz](http://www.docrobot.kz)