



# **ТВОРЧЕСКИЙ ПРОЕКТ: Электрический светильник**

**Выполнили: Микрянов Илья  
Кулаева Влада  
Путилов Максим  
Цебренок Анна  
Костылев Виктор  
Ванжула Светлана**

# Обоснование

- У одноклассницы в комнате закончен ремонт. Интерьер прекрасен. Но чего-то не хватает...
- Мы решили дополнить комнату подруги простым но красивым изделием. Светильник сделанный своими руками отлично впишется под интерьер ее комнаты.

# Цель

- Изготовить электрический светильник в бытовых условиях.



# Задачи Проекта

- 1. Изучить теоритический материал о электрических светильниках.
- 2. Познакомиться с требованиями к светильнику.
- 3. Выдвинуть идеи светильника и выбрать лучшую.
- 4. Составить список необходимых материалов.
- 5. Сделать экономический расчет.
- 6. Изучить технику безопасности.
- 7. Разработать план изготовления.
- 8. Изготовить электрический светильник в соответствии с требованиями.
- 9. Провести рекламу изделия.

# История

- **Конец XIX и начало XX веков обогатили архитектуру свободой использования искусственного света. Окна-витрины, боковые витражи, сплошное остекление фасадов не отменили, однако, исторически сложившихся типов естественного освещения. Вполне возможно, что в этой области сказано всё. Бурное архитектурное творчество конца XX и начала XXI веков не ознаменовалось изобретением чего-либо нового. Умелое сочетание исторически сложившихся форм с новыми материалами и технологиями порождает удивительные по своеобразию объекты. Естественное освещение используется в них очень активно. Большое**

# Электрический светильник

- **Электрический светильник - это совокупность источника света и осветительной арматуры, предназначенной для перераспределения излучаемого источником светового потока в требуемом направлении, предохранения глаз рабочего от слепящего действия ярких элементов источника света, защиты источника от механических повреждений, воздействия окружающей среды и эстетического оформления**

# Требования

Наш светильник должен быть

современн

ый

безопасн

ый

удобны

й

сочетаться с  
интерьером

устойчивы

й

экономны

й

красивы

й

качественны

й

# Наши идеи





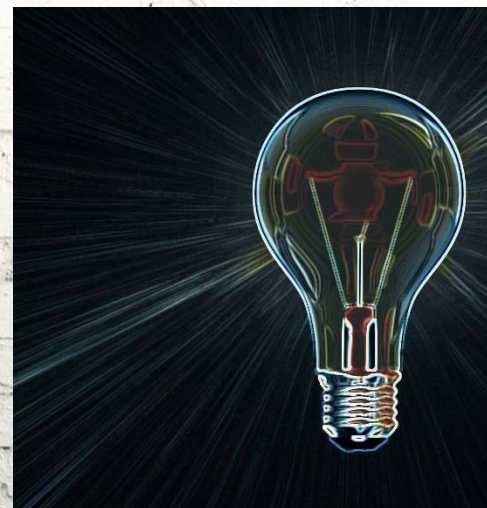
**Самый подходящий абажур для  
нашего светильника**

**Он наиболее  
подходит под  
интерьер,  
он красивый,  
современный и  
удобный**



# Необходимые материалы и инструменты

- Патрон
- Лампочка
- Провод(2 метра)
- Деревянная доска
- Бумага и украшения(для абажура)
- Вилка
- Изолента
- Отвертка
- Выключатель
- Бокорезы
- Пассатижи
- Монтажный нож



# Экономический расчет

МАТЕРИАЛ	СТОИМОСТЬ
Патрон	30 р
Лампочка	40 р
Провод(2 метра)	30 р
Бумага и украшения	100 р
Изолента	60 р
Выключатель	70 р
Вилка	25 р

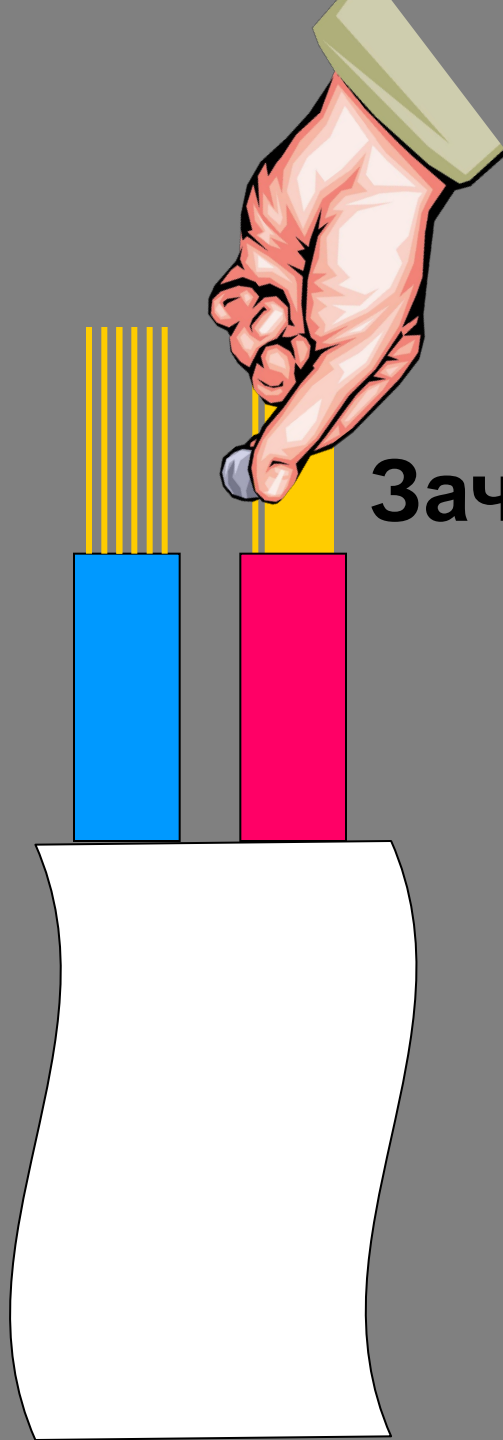
**Итог: 355 р**

# Техника безопасности

- Работайте только исправными инструментами
- Соблюдайте особую осторожность при работе с монтажным ножом. Снятие изоляционной оболочки и зачистку токоведущей жилы выполняйте только на подкладной доске.
- Ручки кусачек, плоскогубцы, пассатижи держите в обхват, иначе можно защемить пальцы.
- Инструмент подавать ручкой от себя, а кладите на стол ручкой к себе.
- Надежно изолируйте места соединения и ответвления проводов.
- Не производите зарядку электроарматуры на весу, а используйте только подкладную доску.

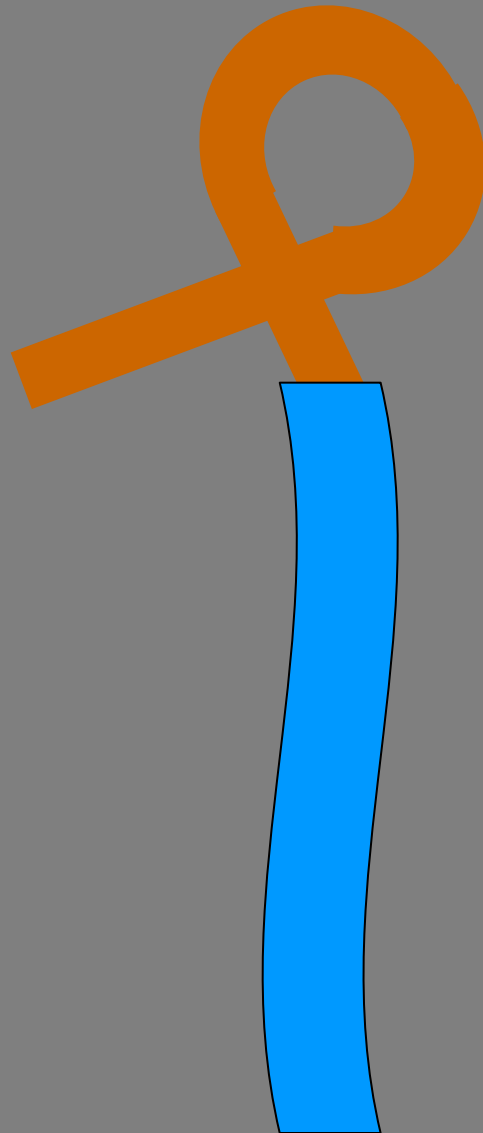
The image features three black, dome-shaped pendant lamps hanging from a white brick wall. The lamps are positioned at the top of the frame, with their cords extending upwards. The wall is made of white bricks with visible mortar lines. The text is centered in the middle of the image.

# Алгоритм сборки светильника...



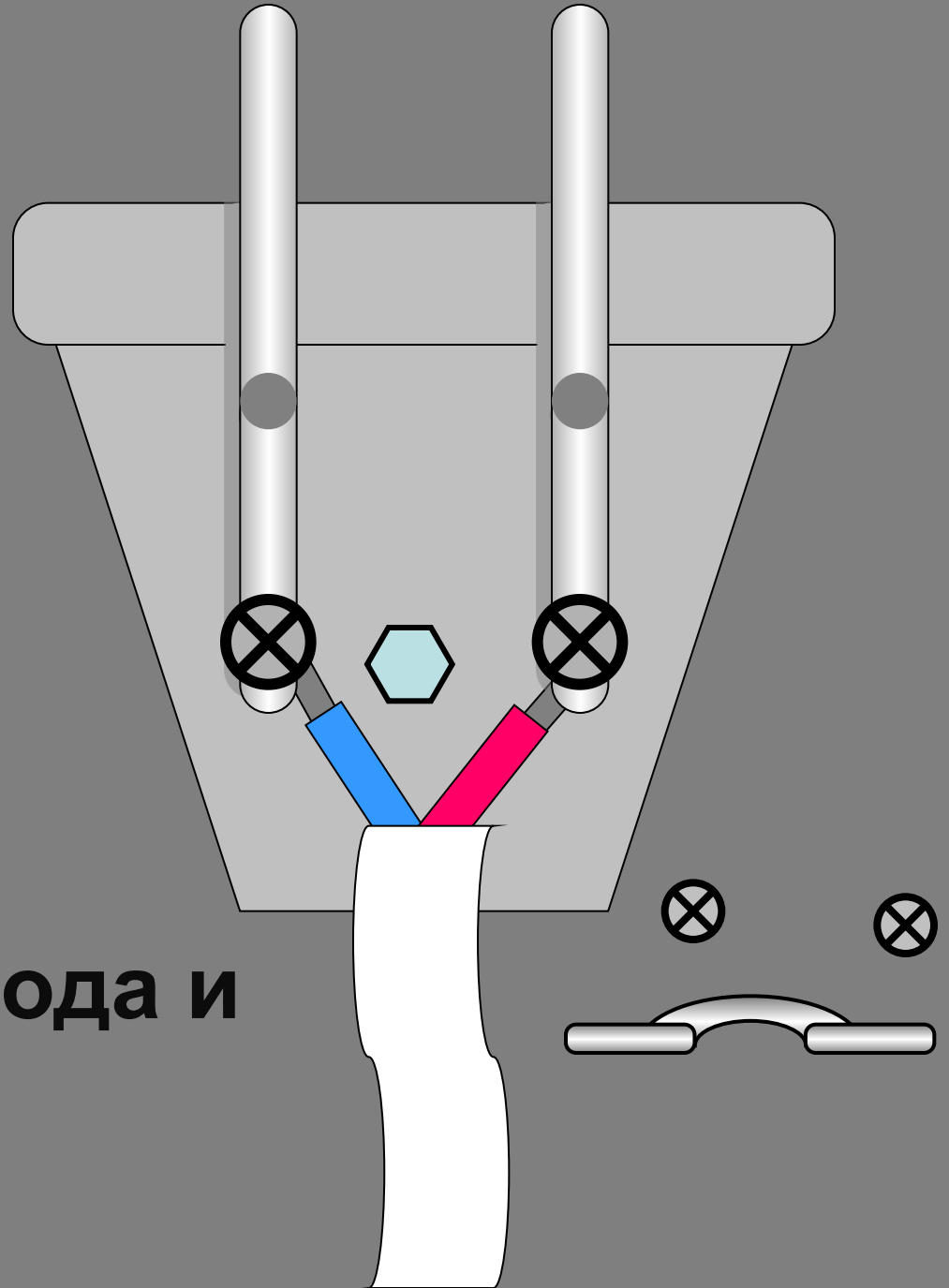
**Зачищаем провода**

# Скручиваем петлю



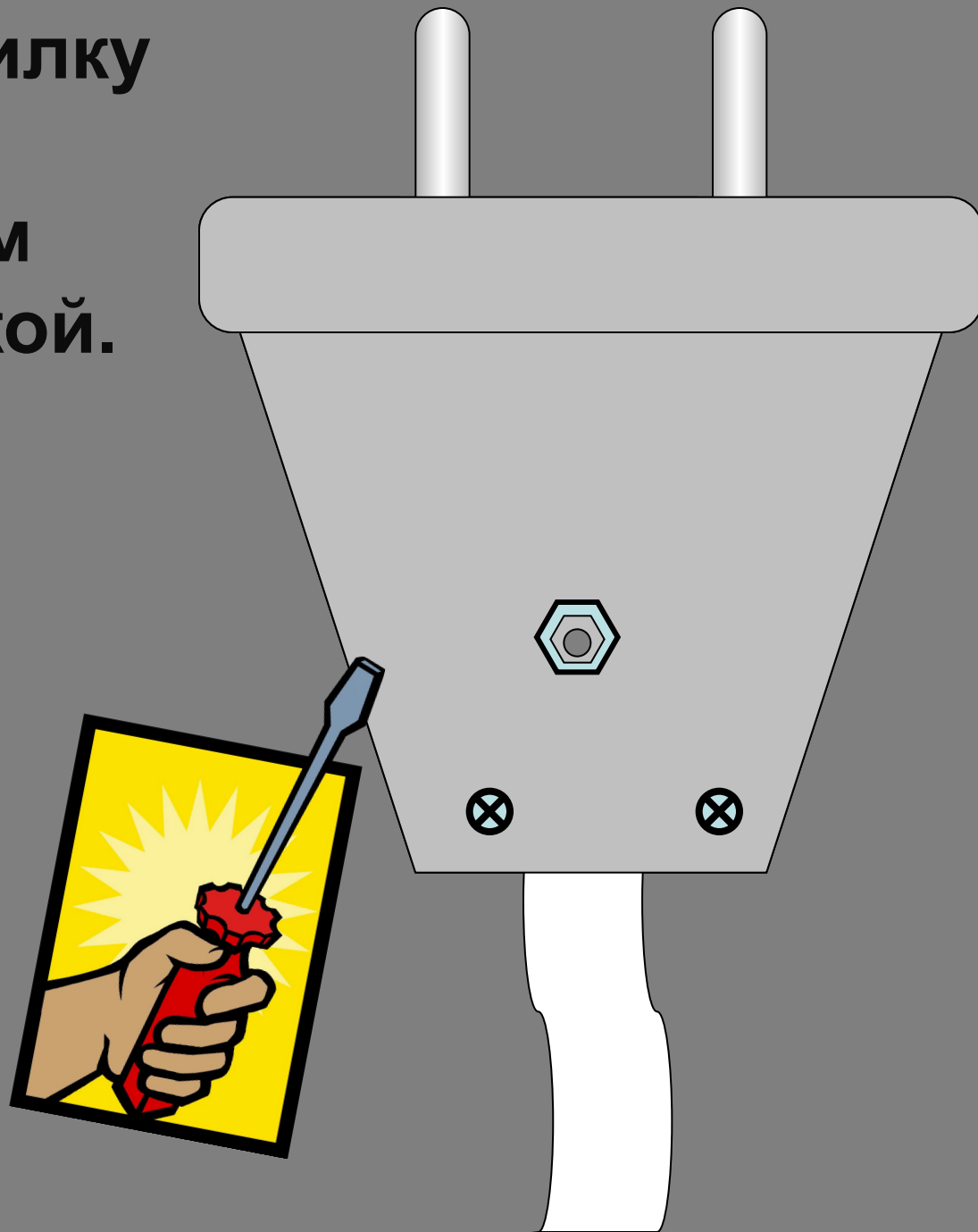
**Закрепляем  
провода на  
штырях  
и устанавливаем  
их в гнёздах.**

**Устанавливаем  
прижимную  
планку для провода и  
закрепляем её.**





**Закрываем вилку  
крышкой  
и закручиваем  
болтом с гайкой.**



**Устанавливаем патрон на  
подставке**

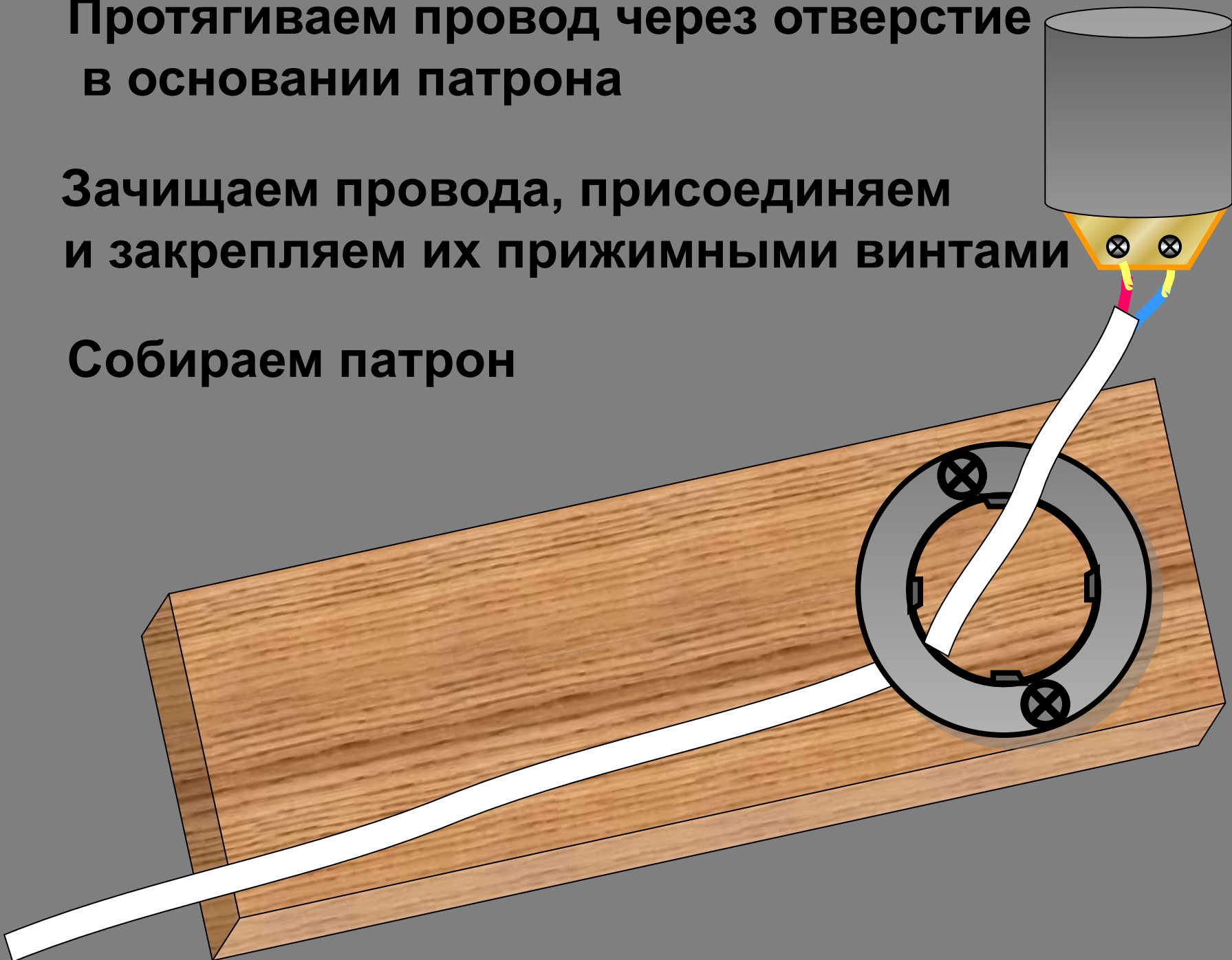


**Закрепляем основание**

**Протягиваем провод через отверстие  
в основании патрона**

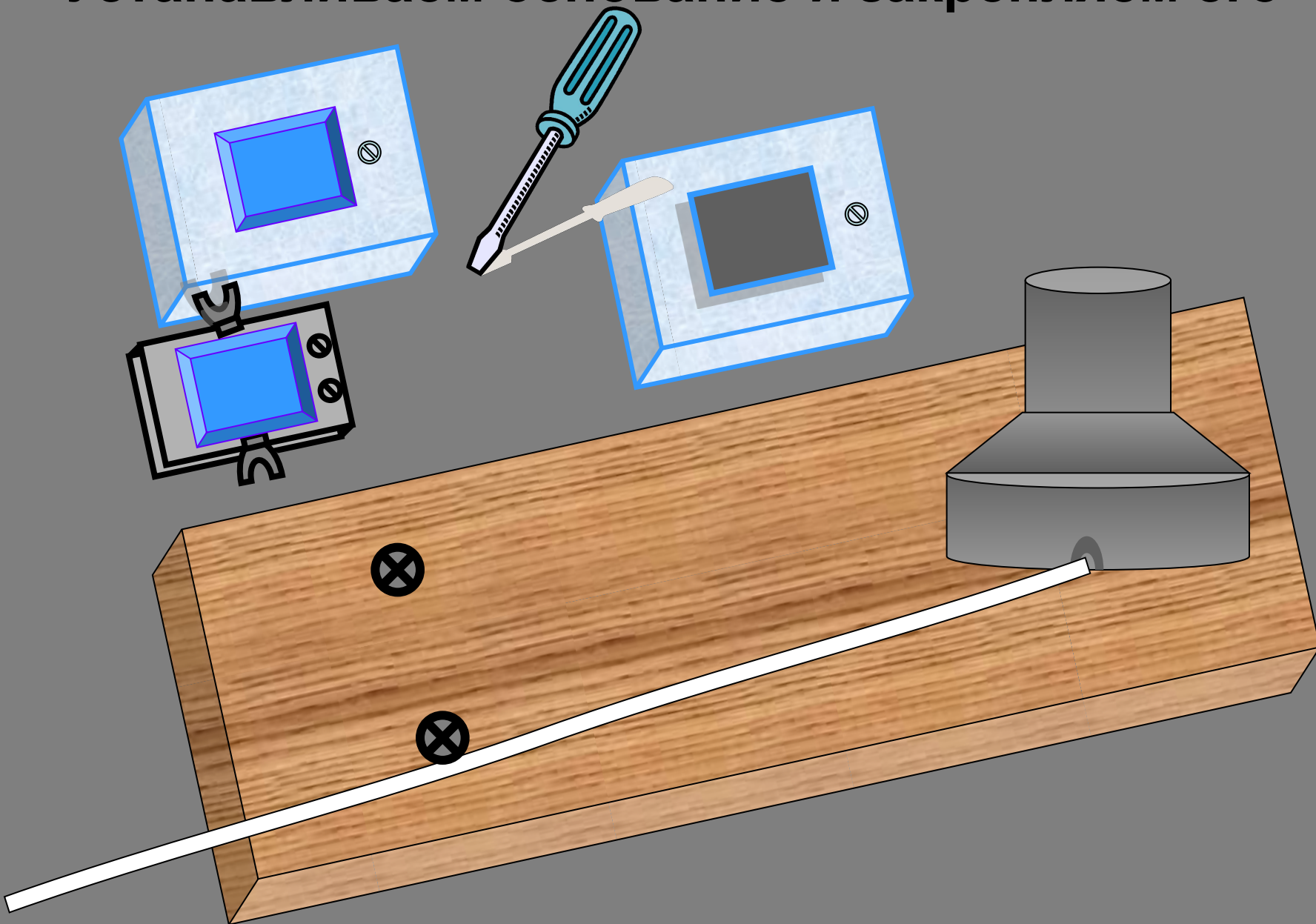
**Зачищаем провода, присоединяем  
и закрепляем их прижимными винтами**

**Собираем патрон**

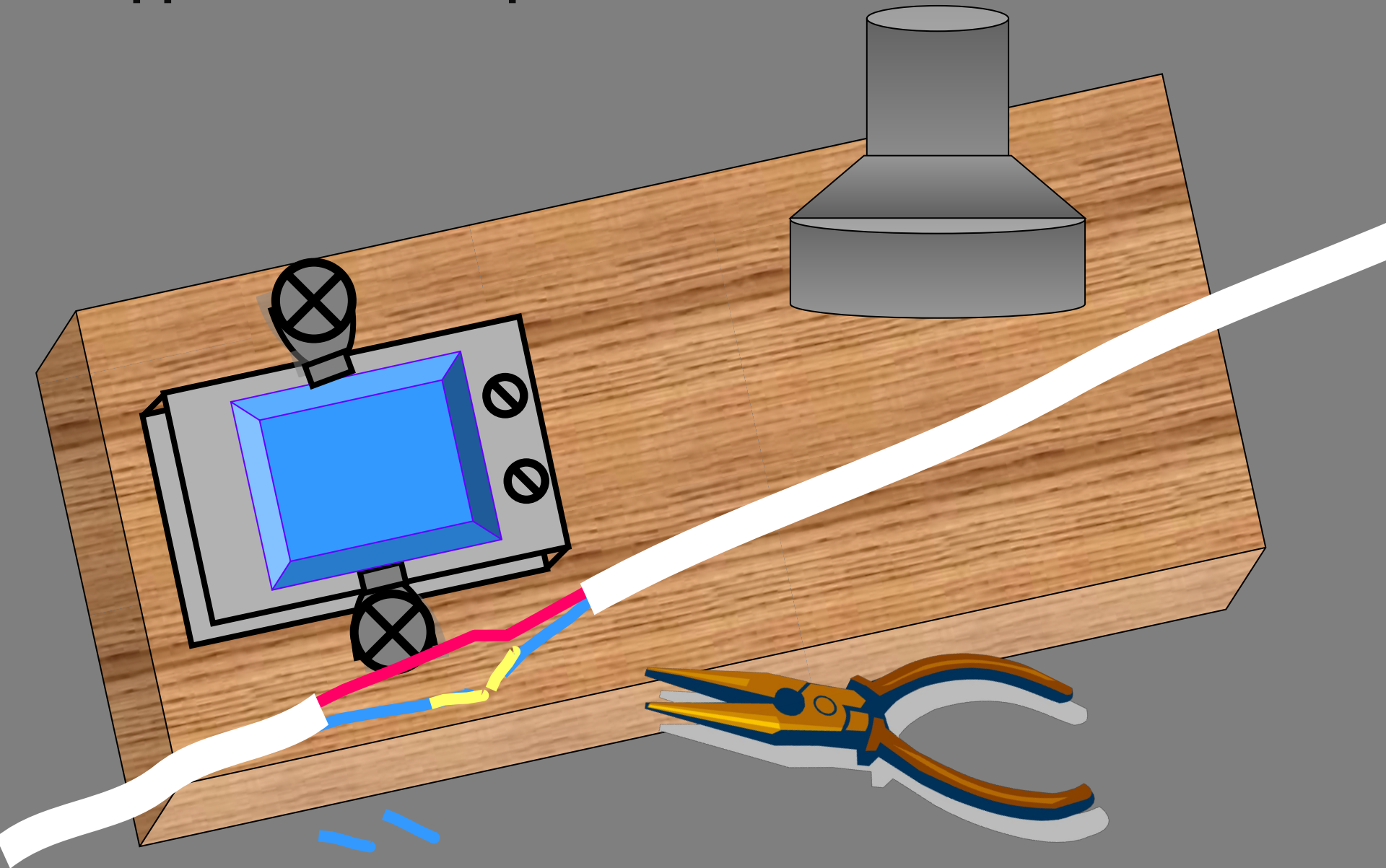


Берем выключатель и снимаем крышку с него

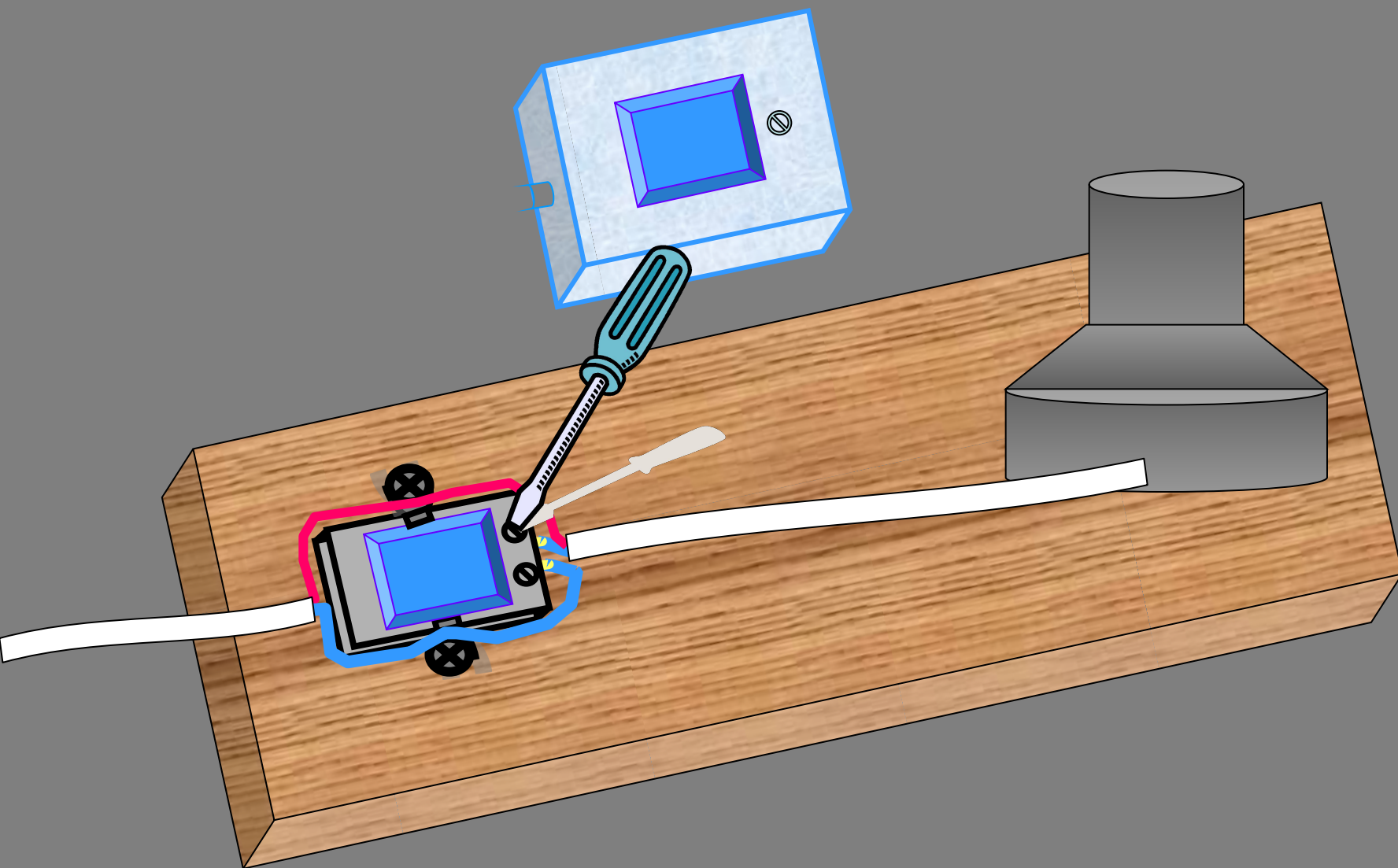
Устанавливаем основание и закрепляем его

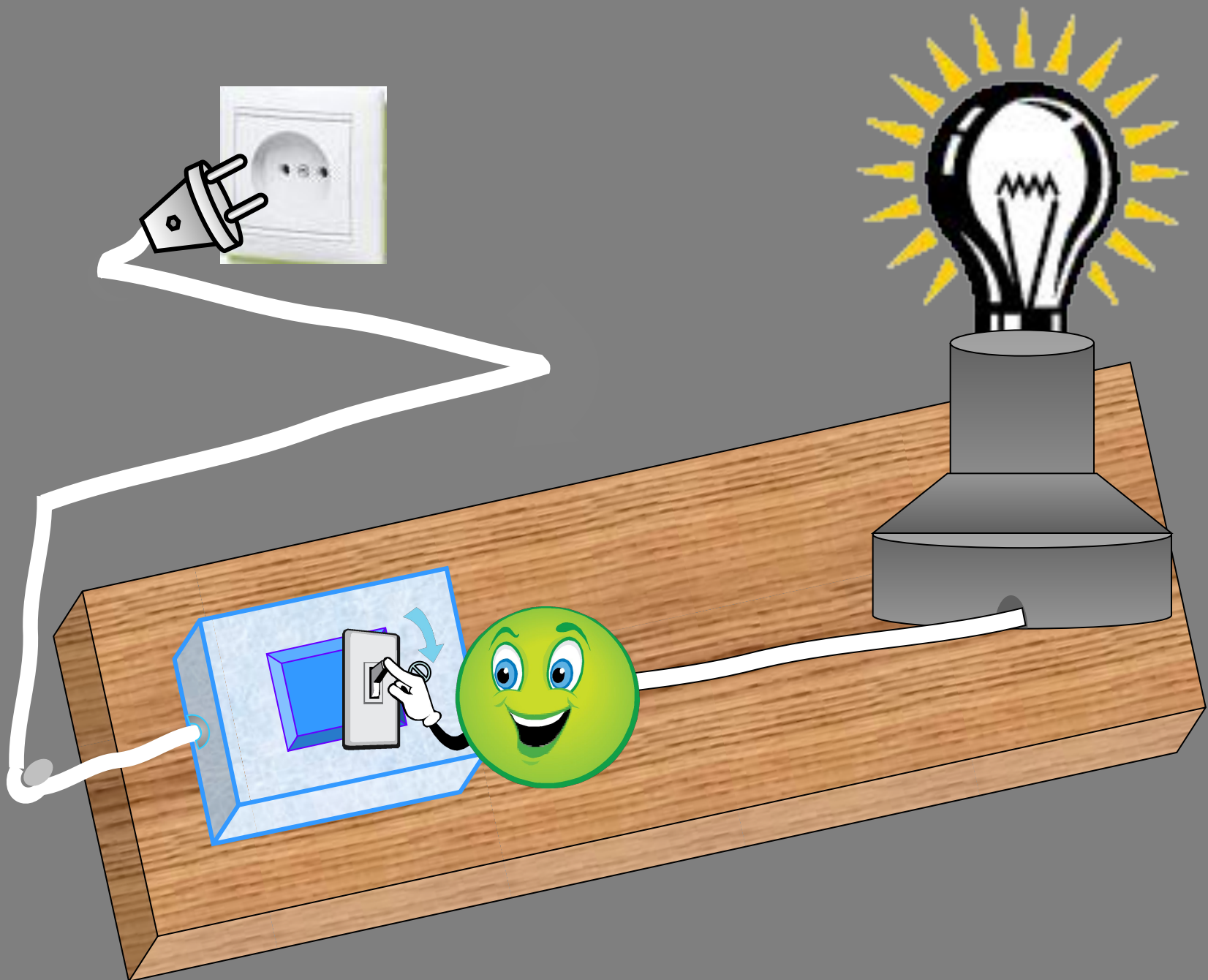


Разрезать один провод и зачистить  
два его конца



Устанавливаем крышку и закрепляем её





# План изготовления абжура







# Самооценка

**Мы изготовили светильник и нам понравилась наша работа в команде.**

**Все недочеты в процессе работы мы удаляли.**

**Мы считаем, что наш светильник удался на славу.**

The image features three black, dome-shaped pendant lamps hanging from a white brick wall. The lamps are positioned at the top of the frame, spaced evenly across the width. The wall is made of white-painted bricks with visible mortar lines. The text "Спасибо за внимание" is centered in the middle of the image in a bright pink color.

Спасибо за  
внимание