

АНТОН Павлович Чехов

родился
в г. Таганроге
17 (29) января
1860г.



Таганрог

Здесь А.П.Чехов учился в классической гимназии



Дом, где родился А.П.Чехов





Отец — Павел Егорович Чехов был весьма интересной личностью. Он имел в Таганроге бакалейную лавку, будучи купцом 3-й гильдии

Лавка отца Чехова в Таганроге

Помимо учёбы в гимназии, сыновьям Павла Егоровича иногда приходилось замещать отца в лавке, конечно, в ущерб занятиям



Евгения Яковлевна Чехова



- Обучалась в частном пансионе благородных девиц, где обучалась манерам, танцам, языкам. А.П.Чехов говорил, что «талант в нас со стороны отца, а душа - со стороны матери». Она была заботливая жена и любящая мать.



Все дети Чеховых были исключительно одарёнными, высокообразованными людьми. : Александр — литератор, лингвист; Николай — художник; Михаил — писатель, юрист; Иван — учитель (известный московский педагог); Мария — художница-пейзажистка. дети воспитывались в строгости, часто применялись и телесные наказания, бездельничать никому не позволялось.

Москва

- В 1876 году семья Чеховых переезжает в Москву: торговля стала убыточной, Павел Егорович разорился и вынужден был бежать от кредиторов. Антон, зарабатывая на жизнь репетиторством, остается до окончания учебы в гимназии в Таганроге и приезжает в Москву только в 1879 году.





Доктор Чехов



- В 1884г. Чехов – заведующий больницей в Звенигороде, в качестве уездного врача принимает больных, ездит на вскрытия, является экспертом в суде.
- Медицинская практика – пища для литературных опытов («У постели больного», «Палата № 6», «Случай из практики», «Чёрный монах», «Ионыч»...)
- Сотрудничество с журналами: «Стрекоза», «Будильник», «Зритель», «Осколки», «Сверчок» и т.д.
- Подписывает свои рассказы псевдонима-ми: А.Ч-те, Ант. Чехонте, Человек без селезёнки, Г. Балдасаров,,...а в 1883г. А.П.Чехов

Сахалин

- Подвижническая работа была проведена Чеховым на Сахалине. Он произвел перепись населения острова, составив около 10 тысяч статистических карточек. После возвращения с Сахалина Чехов систематизировал свои записи и написал книгу «Остров Сахалин».



Мелихово



В 1892 году Чехов покупает имение в Мелихово.

Мелиховский период — это не только вдохновенный литературный труд Чехова и активная медицинская практика, это колоссальная общественная деятельность писателя. Во время холерной эпидемии Чехов работает земским врачом, обслуживает 25 деревень. Чехов строит три школы для крестьянских детей, колокольню и пожарный сарай для крестьян, участвует в прокладке шоссейной дороги на Лопасню.

Деревянная церковь Рождества Христова в Мелихово



Пруд в усадьбе Чехова

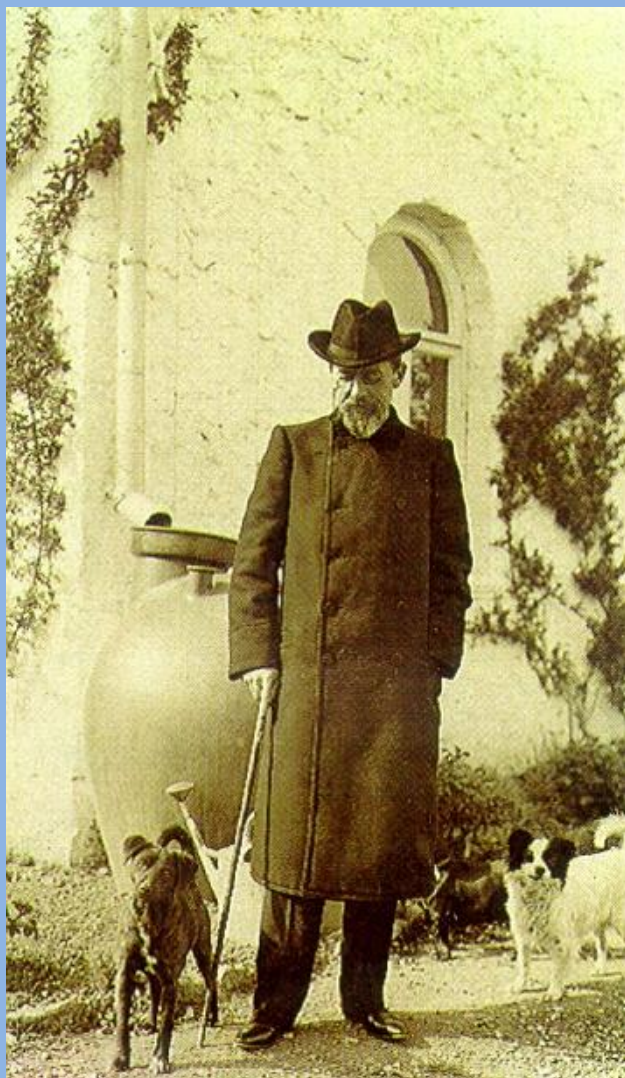


Ялта

- Чехов приобретает участок земли в двух километрах от набережной в деревне Аутка. Вскоре по проекту архитектора Шаповалова была построена прекрасная дача. (Чеховский сад)



Чехов в Ялте. Встречи. Общение.



Ольга Леонардовна Книппер

- Ольга Леонардовна Книппер, ведущая актриса МХТ, первая исполнительница ролей в чеховских пьесах, с которой Чехов познакомился на репетициях в 1898 году. . 25 мая 1901 года А.П.Чехов и О.Л. Книппер венчались. Ольга Леонардовна была занята в театре, а Чехов вынужден был находиться в Ялте по предписанию врачей. Разлуки эти были мучительны для обоих. Чехов писал жене: «Если мы теперь не вместе, то виноваты в этом не я и не ты, а бес, вложивший в меня бацилл, а в тебя любовь к искусству».



Германия. Баденвейлер

*В начале лета 1904г.
А.П.Чехов вместе с
женой О.Л.Книппер
выезжает из России
на курорт Баденвей-
лер. Они поселились
в отеле «Зоммер».
2 июля 1904г. в 3 часа
утра А.П.Чехова не
стало...*



1904 год



- в мае 1904 года Чехов покидает Ялту и вместе с женой едет в Баденвейлер, знаменитый курорт на юге Германии. Но о выздоровлении не могло быть речи, здесь Чехов только на время облегчил свои страдания.
- 15 июля (1-го по ст.стилю) во втором часу ночи Чехов почувствовал себя особенно плохо. Приехавшему на вызов доктору он сказал твердо: «Я умираю». Затем попросил принести шампанского, не торопясь осушил бокал, лег, повернувшись на левый бок, и вскоре скончался



Памятники А.П.Чехову

