

МЕТОДЫ ГЕОГРАФИЧЕСКИХ ИССЛЕДОВАНИЙ

5 класс

Что такое метод?

- Метод - способы и приемы исследования.



**Рассмотри следующие
рисунки и скажи, как
человек познает мир?**



Первый метод
исследования –
ОПИСАТЕЛЬНЫЙ
(описание)

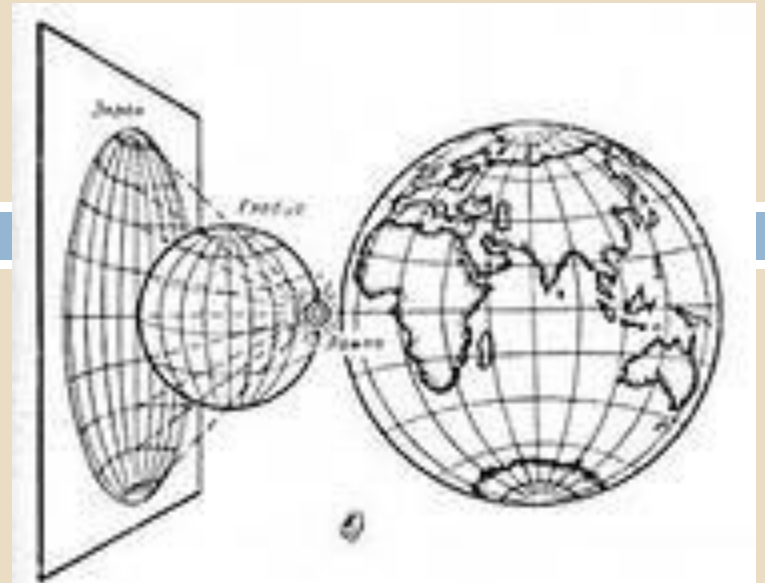


На какие вопросы отвечает исследование?

- Где расположено?
- На что похоже?
- Какие имеет особенности ?

**ЧТО ИЗОБРАЖЕНО
НА ЭТИХ РИСУНКАХ?**





Второй метод
исследования —

КАРТОГРАФИ- ЧЕСКИЙ

КАРТОГРАФИЯ

– наука о создании и
использовании
географических
карт

Развитие картографии



Древний мир

Помимо наскальных изображений, до нас дошли древнеегипетские и вавилонские карты, относящиеся к 3-1 тысячелетиям до н.э..



Средние века

- В середине 16 века началась эпоха Великих географических открытий.
- Из-за этого обострился и интерес к картографии.

Карта Меркатора.



Развитие картографии в конце XIX—начале XX веков

- Лишь в конце 19 века стали производиться точные инструментальные съёмки на больших пространствах и издаваться настоящие топографические карты различных государств в крупных масштабах.



Третий метод
исследования

—

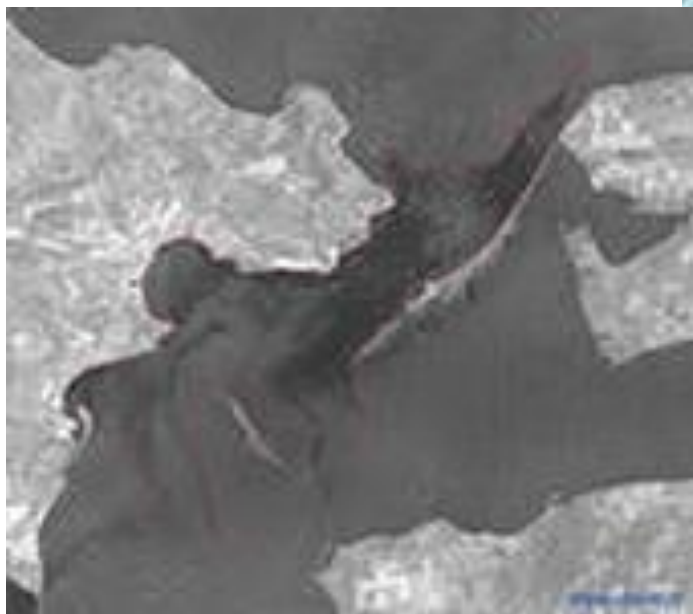
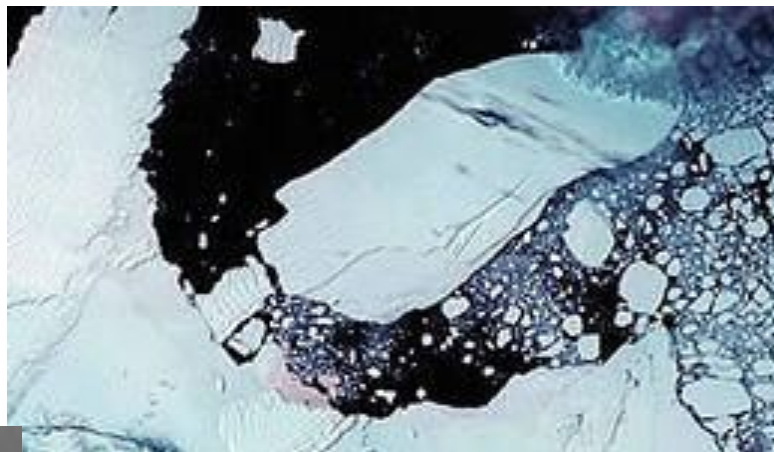
Аэрокосми-
ческий.



Центр города
Нефтяная плёнка

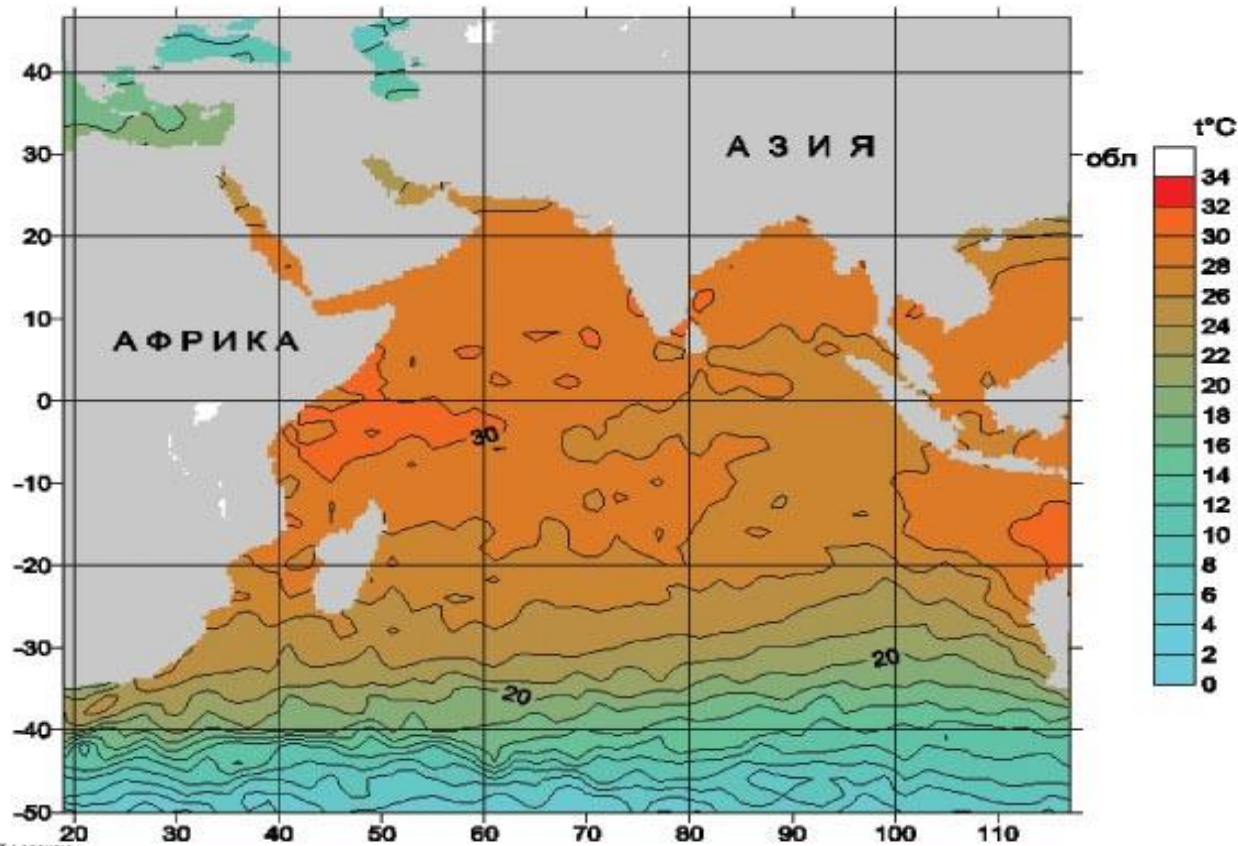
3. Новый айсберг

4. Циклон



Сравнительно-географический метод

- Выяснить общее и особенное в географических объектах, явлениях, процессах.



● ГУ «НИЦ «ПЛАНЕТА»
Россия, 123242 Москва
Б.Предеченский пер., 7
Тел.: (495) 2523717
Факс: (495) 6944210
E-mail: asmis@planet.iitp.ru
<http://planet.iitp.ru>

ИСЗ METEOSAT-7 06 - 10. 04. 2007

Карта температуры поверхности Индийского океана

Объясните характерные особенности температур поверхности Индийского океана.

Статистический метод.

- Анализ количественных и качественных данных. (Таблицы, картосхемы, диаграммы и тд.)

Таблица численности населения стран мира на январь 2016 год

№ п. п.	Наименование страны	Численность населения	%
1	Китай	1 374 220 000	18,80%
2	Индия	1 282 790 000	17,60%
3	Соединенные Штаты	322 613 000	4,42%
4	Индонезия	258 705 000	3,55%
5	Бразилия	205 463 000	2,82%
6	Пакистан	192 457 328	2,64%
7	Нигерия	186 988 000	2,56%
8	Бангладеш	159 685 000	2,19%
9	Россия	146 495 530	2,01%