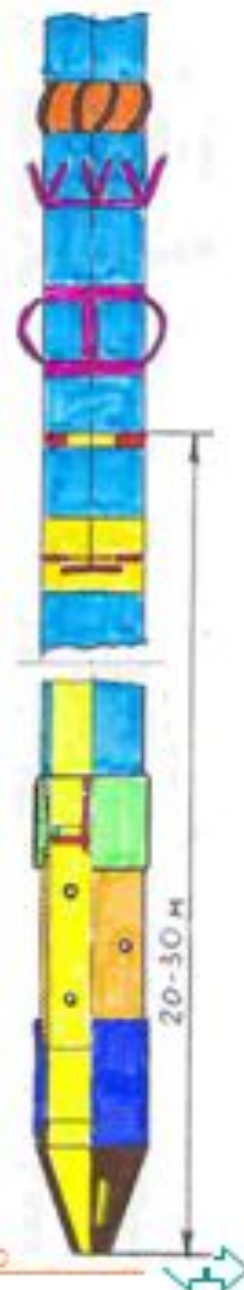


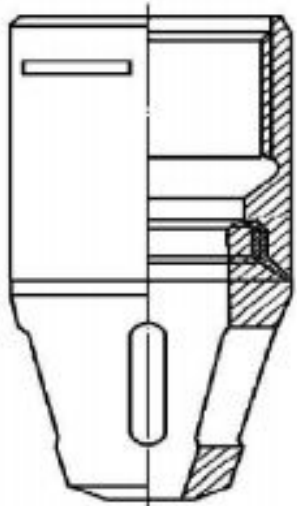
Технологическая оснастка ОК

Турбулизатор
Скребок
Центратор (фонарь)
Упорное кольцо
Обратный клапан
Заливочный
(башмачный) патрубок
Башмак (башмачная
пробка и кольцо)

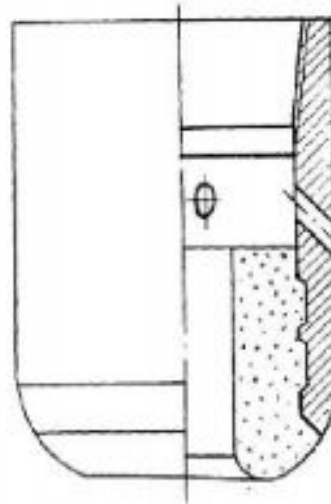


Башмак

Служит для предохранения низа ОК от смятия и для направления ее по стволу скважины в процессе спуска.



а) башмак типа БП



б) башмак типа БКМ





Baumax
OHK-B-102-01
563 18



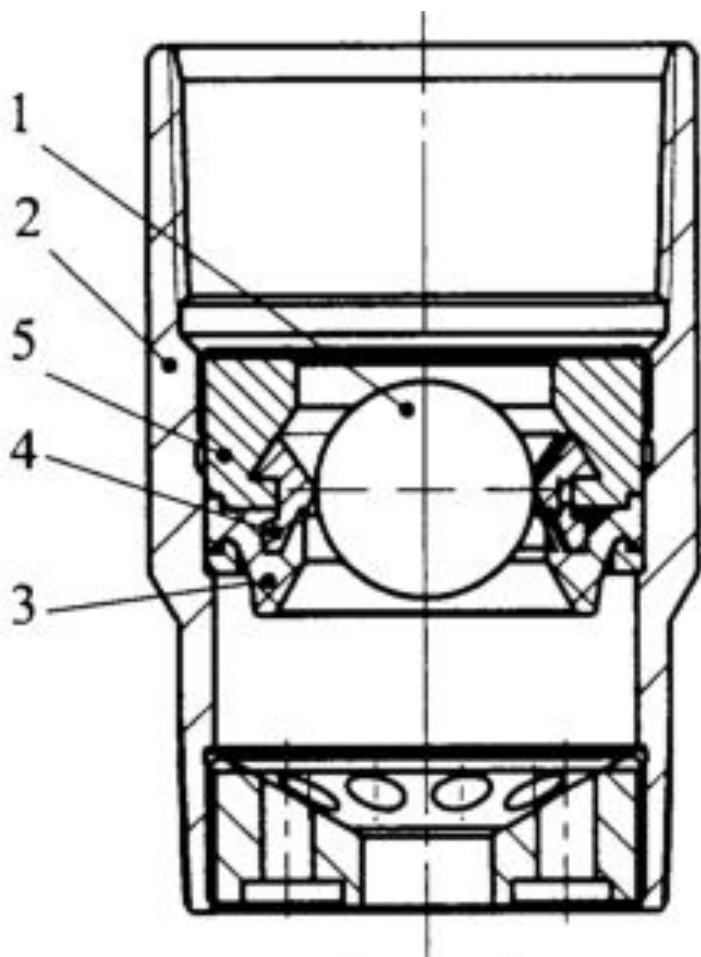




Обратный клапан

Предназначен для:

- предотвращения движения цементного раствора в колонну после его продавки;
- посадки разделительных пробок в процессе закачивания цементного раствора в колонну;
- обеспечения самозаполнения ОК промывочной жидкостью (клапаны типа ЦКОД).



Фиг. 1

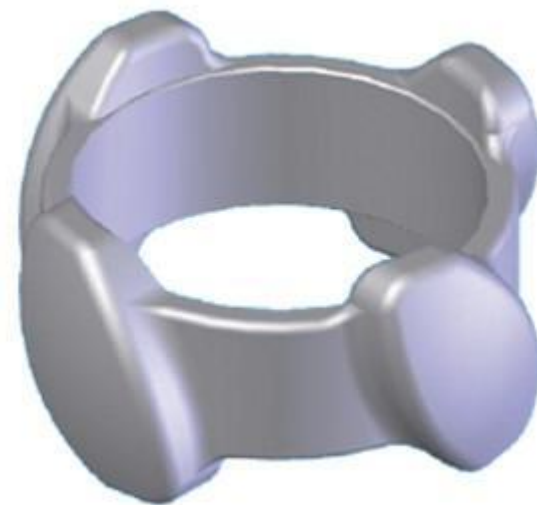
Устанавливают в нижней части ОК на одну-две трубы выше башмака.

Обратный клапан ЦКОД





Центратор



Служит для центрирования ОК в скважине.

Способствует качественному цементированию, более полному замещению цементным раствором жидкости, находившейся в затрубном пространстве.

Последствия неправильного центрирования

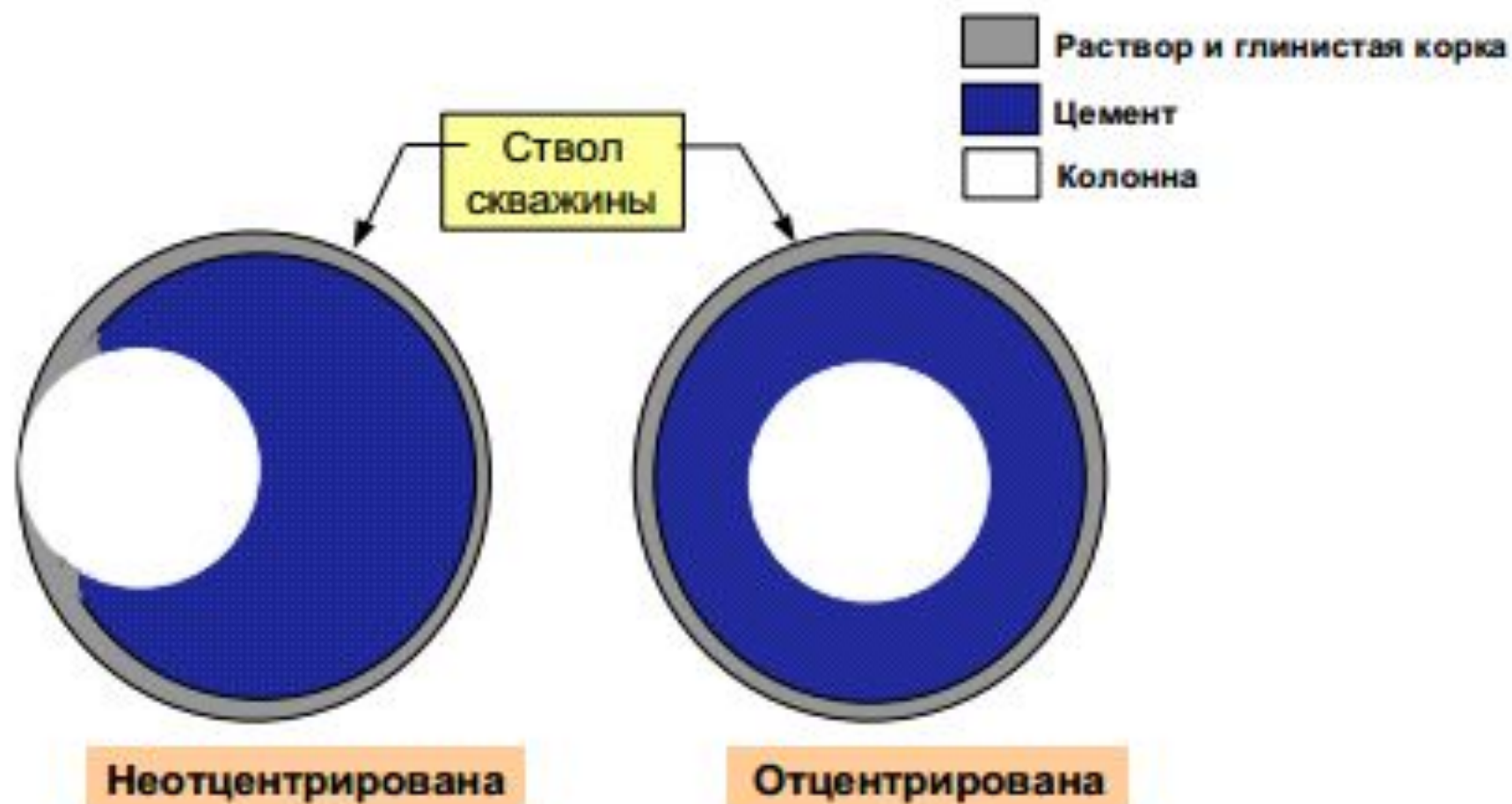


Рис. 1.8. Последствия неправильного цементирования







ТЕХНОЛОГИЧЕСКАЯ ОСНАСТКА ОБСАДНЫХ КОЛОНН



Роликовые центраторы



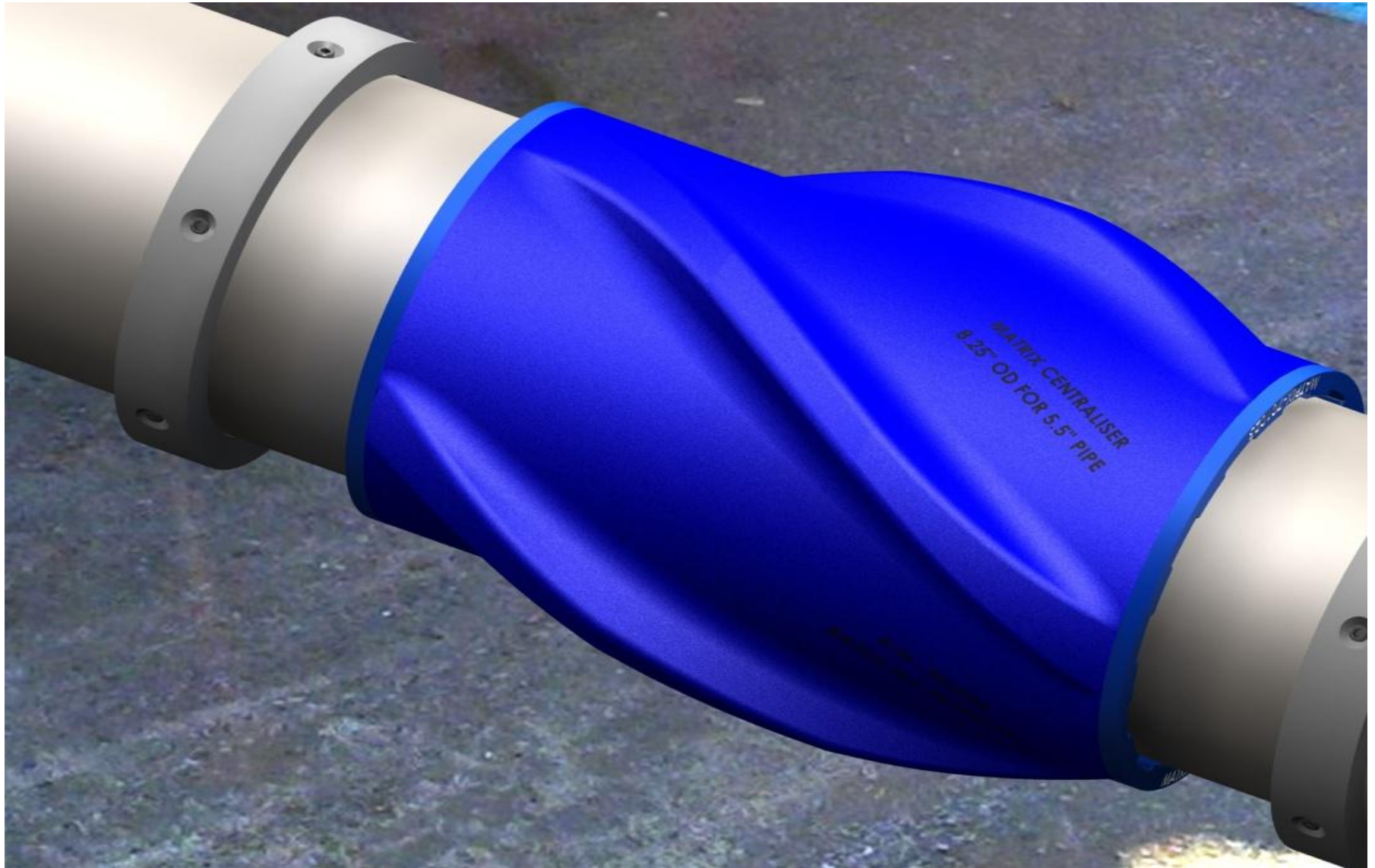
Виды центраторов:

- Пружинные

- Жесткие

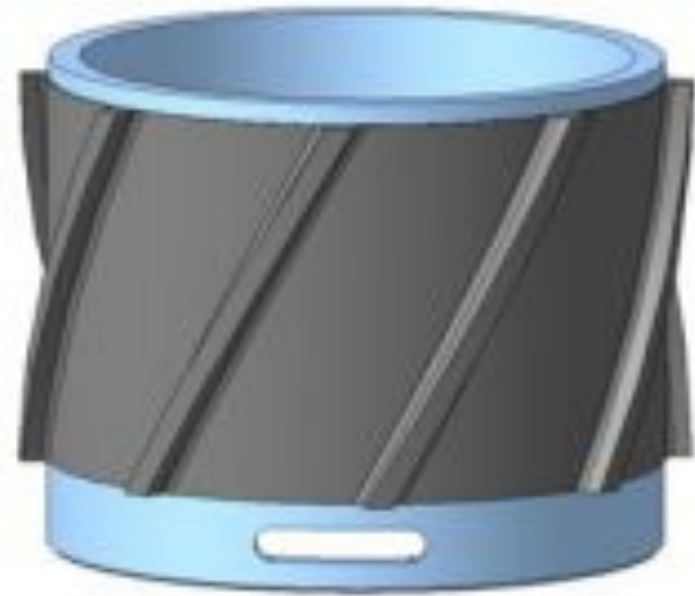
- Роликовые

Полимерные центраторы MATRIX для монтажа труб в скважинах



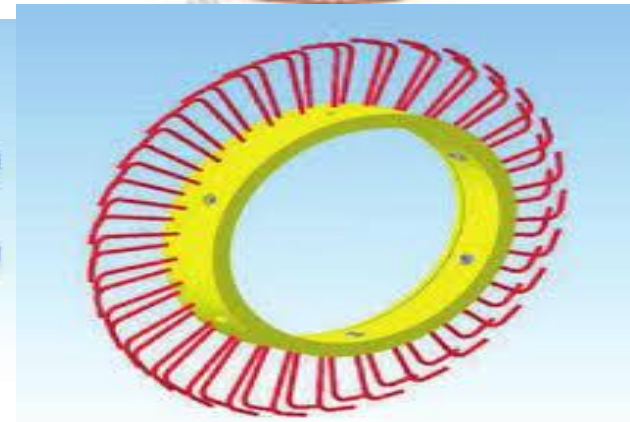
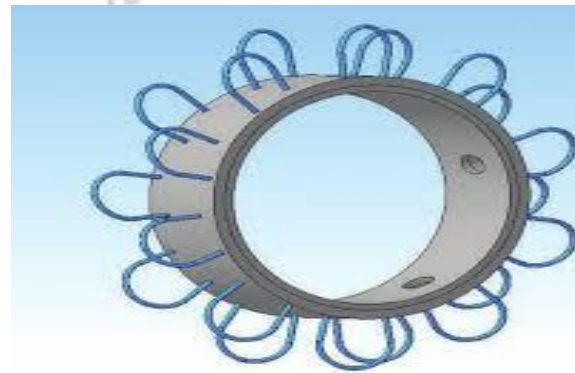
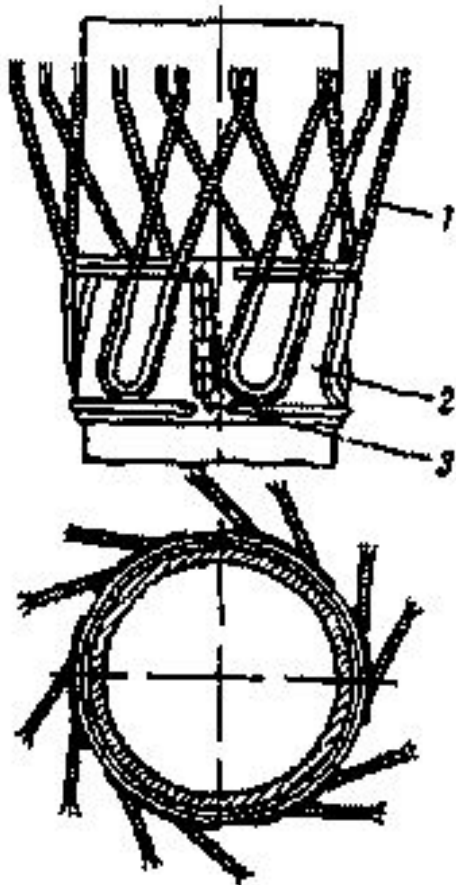


Турбулизатор



Предназначен для турбулизации потока в затрубном пространстве при спуске и цементировании ОК, для более качественного замещения бурового раствора цементным.

Скребок



Служит для удаления фильтрационной корки со стенок скважины и повышения надежности сцепления цементного камня со стенками скважины.

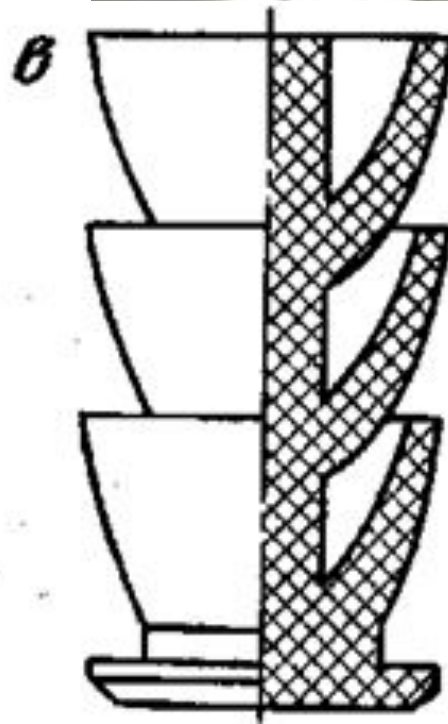
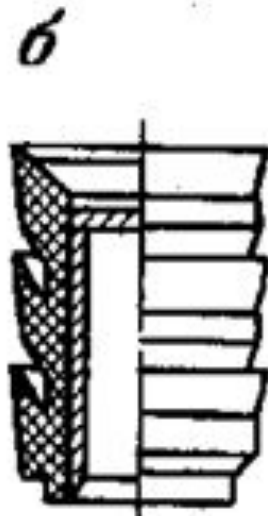
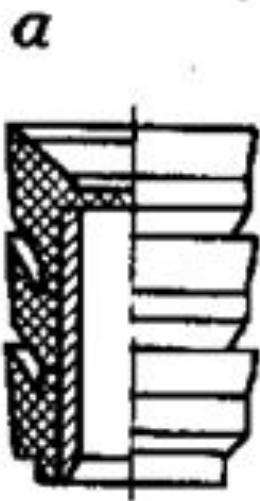
УМЦ – устройство манжетного цементирувания



Служит для создания над манжетой уплотненного цементного раствора и камня за счет седиментации на манжету цементных частиц из цементного раствора и предупреждения миграции высоконапорной воды по заколонному цементному раствору .

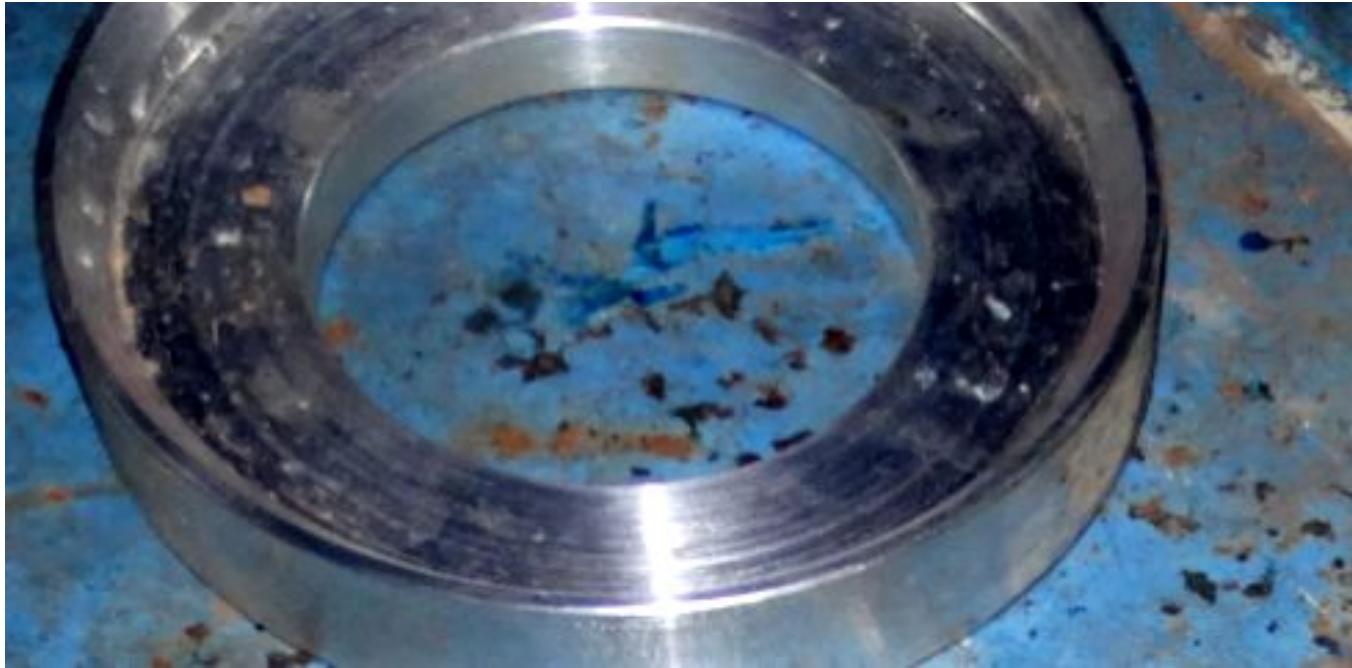
Цементировочные

п





Стоп-кольцо (упорное кольцо)



Служит для посадки цементировочной пробки в процессе цементирования ОК.

Устанавливают на 20–30 м выше башмака.

Цементировочная головка

Назначение:

- закачка технологических жидкостей в **ОК**;
- удержание цементировочной пробки;
- контроль давления закачки.

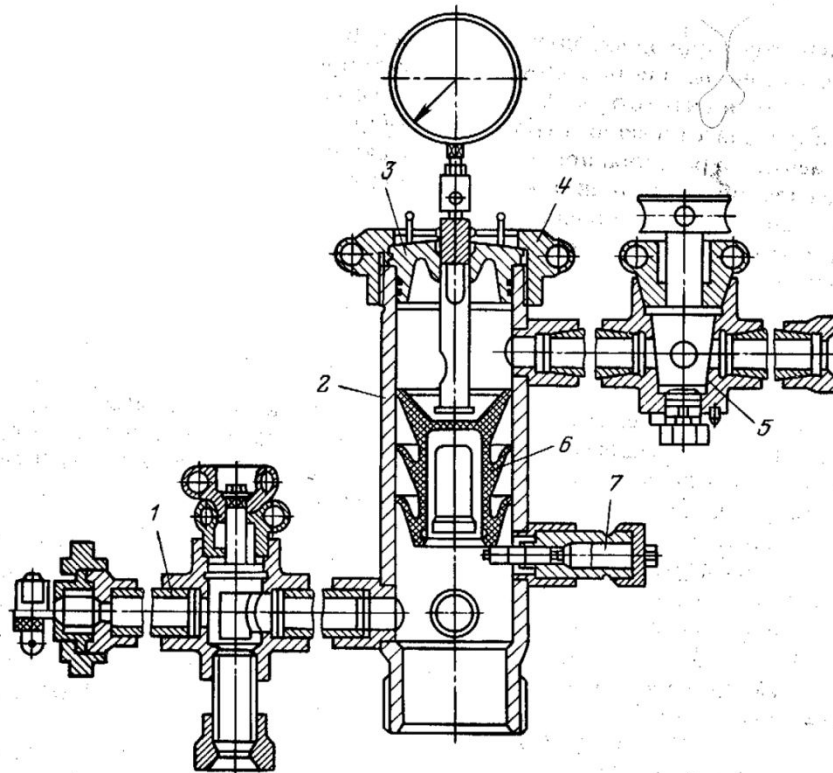


Рис. 1 Цементирующая головка 2ГУЦ-400.

- 1 - обвязка, 2 - корпус, 3 - крышка, 4 - накидная гайка,
- 5 - пробковый кран, 6 - цементирующая пробка,
- 7 - стопорный кран

