



Christmas Adventures in Santa's Village

The presentation is
made
By Tubortseva
Svetlana

Пояснения для учителя

Игра проводится по командам. *Лучше, если команд будет 3 или 4.*

Команды по очереди выполняют задания и щелкают мышкой – проверяют ответ.

Введение в урок.

Слайды 3-5. Дети узнают, что деревня Санта Клауса находится на северном полюсе. Они выполняют задание «Найдите северный полюс на карте и щелкните на него» .

Этап 1 – соотнесите дома в деревне Санта Клауса и их названия.

Слайд 7. Этот слайд является *главным меню*, из которого будут выполняться задания второго этапа игры. Но сначала надо правильно расставить названия домов в деревне.

- Даем 2 минуты, чтобы команды могли подумать и соотнести домики на картинке и их названия.
- К доске выходит представитель команды 1 и говорит, например: “Number 1 is Santa’s House”. Он щелкает мышкой по табличке “Santa’s House”. Если название встает рядом с нужным номером, даем одно очко.
- Переход хода. К доске выходит следующая команда.
- Когда все таблички встали на свои места, щелкаем “Click when finished”.

Этап 2 – посетите дома в деревне Санта Клауса, узнайте, что в них находится, и выполните задания.

Теперь дети будут изучать каждый дом. Чтобы «попасть» в дом, нужно щелкнуть НА ЕГО НОМЕР НА СЛАЙДЕ 7, и программа покажет задания. После изучения каждого дома программа возвращается на главное меню (слайд 7).

Есть два вида заданий: «Ответь на вопрос» и «Щелкни на запрашиваемое место, чтобы двигаться дальше». Команды выполняют задания по очереди. После каждого задания – переход хода.

Выполняя задания «Ответь на вопрос», команда устно отвечает. Потом нажимаем на “Show the answer”, и программа показывает правильный ответ. Если ответ верен – присуждаем 1 очко.

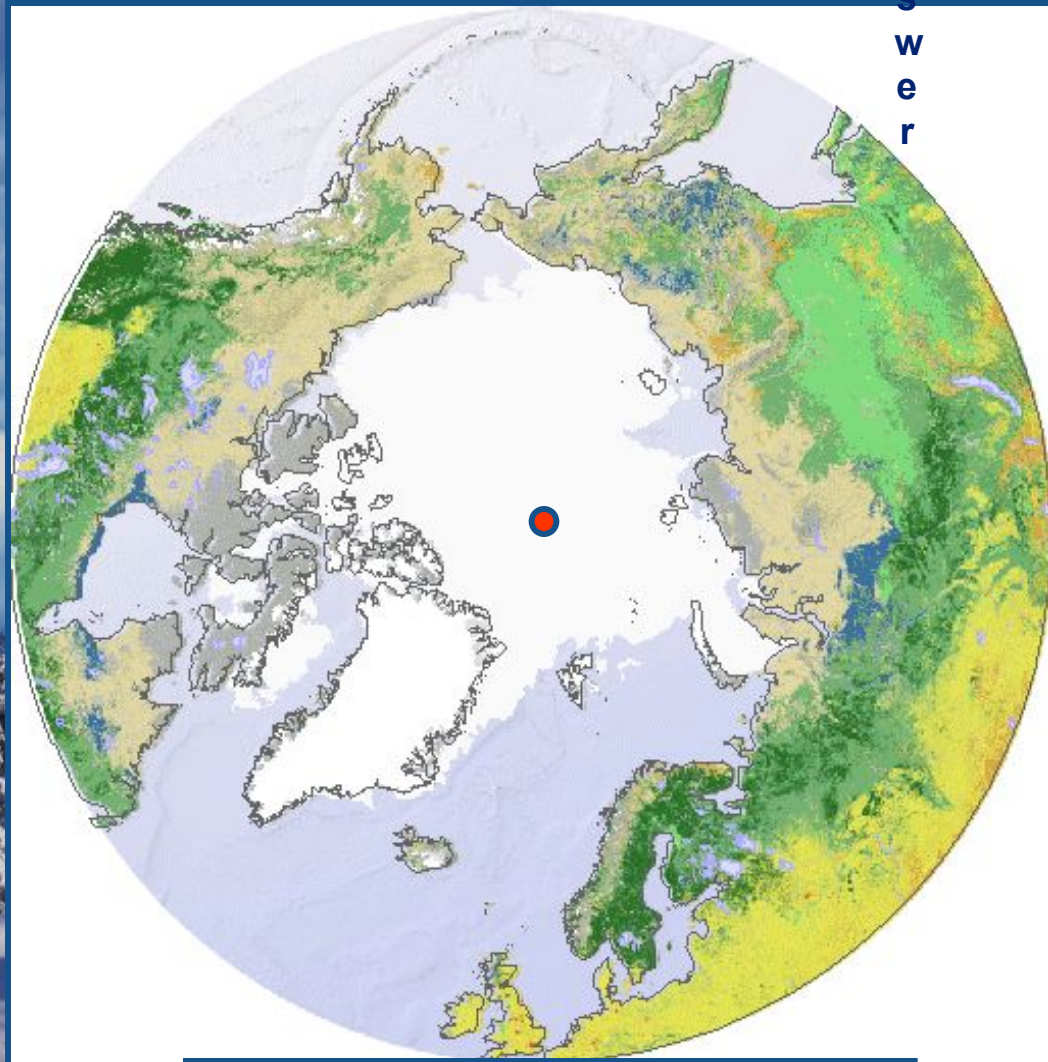
Внизу слайда появляется задание типа «Найди запрашиваемое место на картинке и щелкни на него». Если команда ответила правильно – присуждаем 1 очко.

- **Заключительный этап.** В конце игры нажимаем кнопку “End of the game”. Подсчитываем очки и объявляем победителя.

Santa's Village



Santa lives on the North Pole.



Click on the North Pole to see Santa's house

W
a
n
s
w
e
r



[Click on the Chimney to explore Santa's village](#)

Name a house and click on its number to learn a

Click when finished



- Workshop
- Reindeer Barn
- Post office
- Mrs. Claus's Kitchen
- Weather Station
- Toys
- Presents
- Santa's house
- Elves' house
- Elves' Clubhouse



What is He is drinking water or milk.



Click on the sleigh to see how many reindeer pull Santa's sleigh.

How Nine reindeer pull Santa's sleigh.

W
t
h
a
n
s
w
e
r



Click on Rudolph's red nose to learn more about reindeer and elves.

Are Elves and reindeer are real friends.



Click on the rabbit to see how elves feed reindeer.

W
e
a
n
s
w
e
r

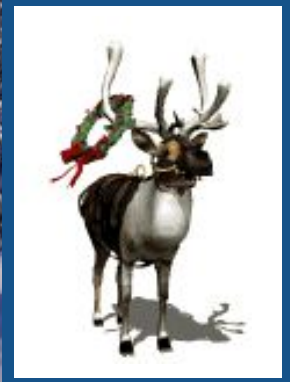
Elves feed the reindeer.



Click on the bells on the reindeer's neck to see how reindeer play.

They are playing snowballs.

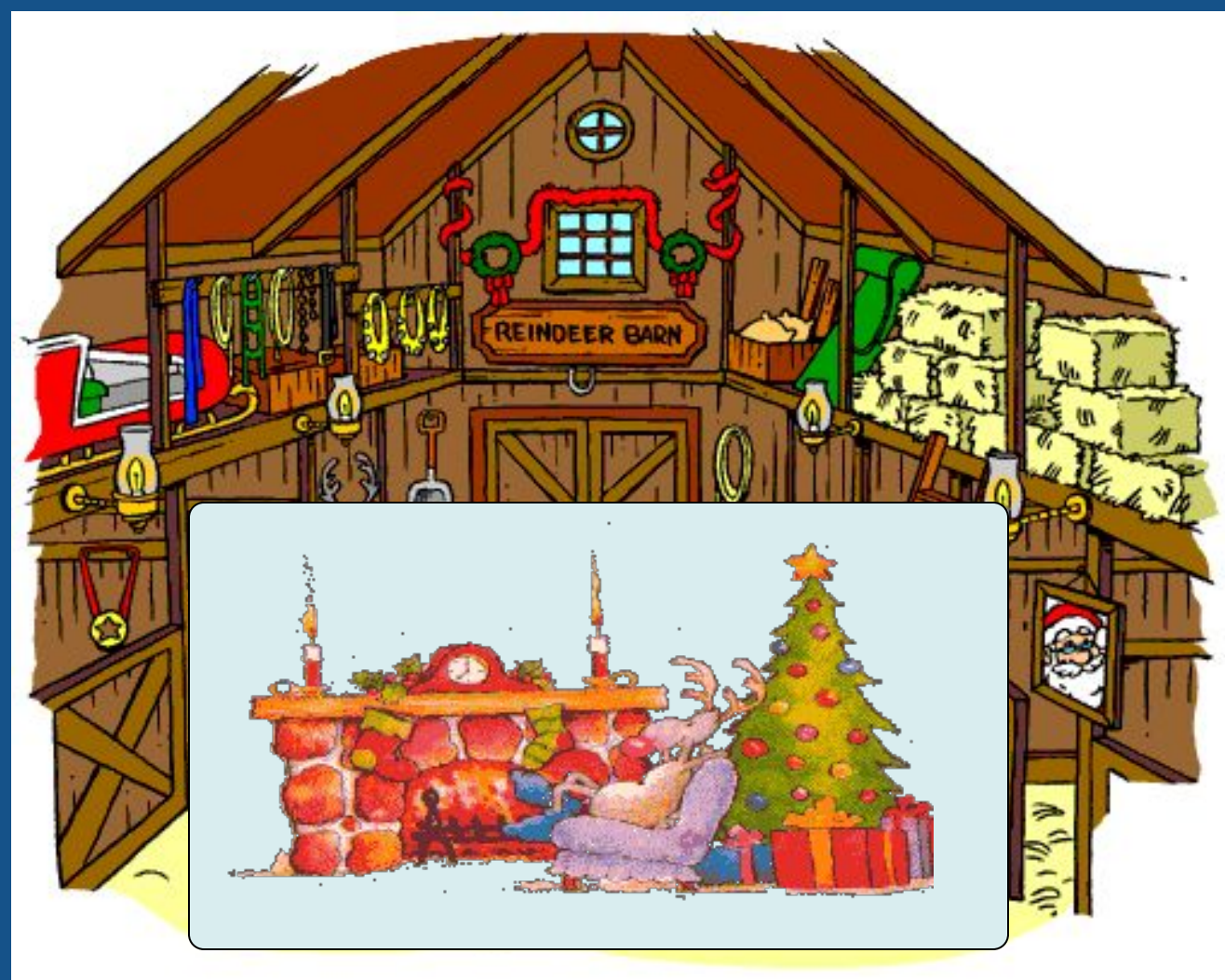
W
e
a
n
s
w
e
r



Click on the Christmas tree to see how reindeer rest.



The reindeer is resting in front of the fireplace.



Back
to the village

Santa Claus and elves make presents



Back
to the village

Wh Elves work at Santa's workshop.

W
h
a
n
s
w
e
r



Click on the number of days before Christmas.

She is making a teddy bear.



Click on the oldest elf's ear.

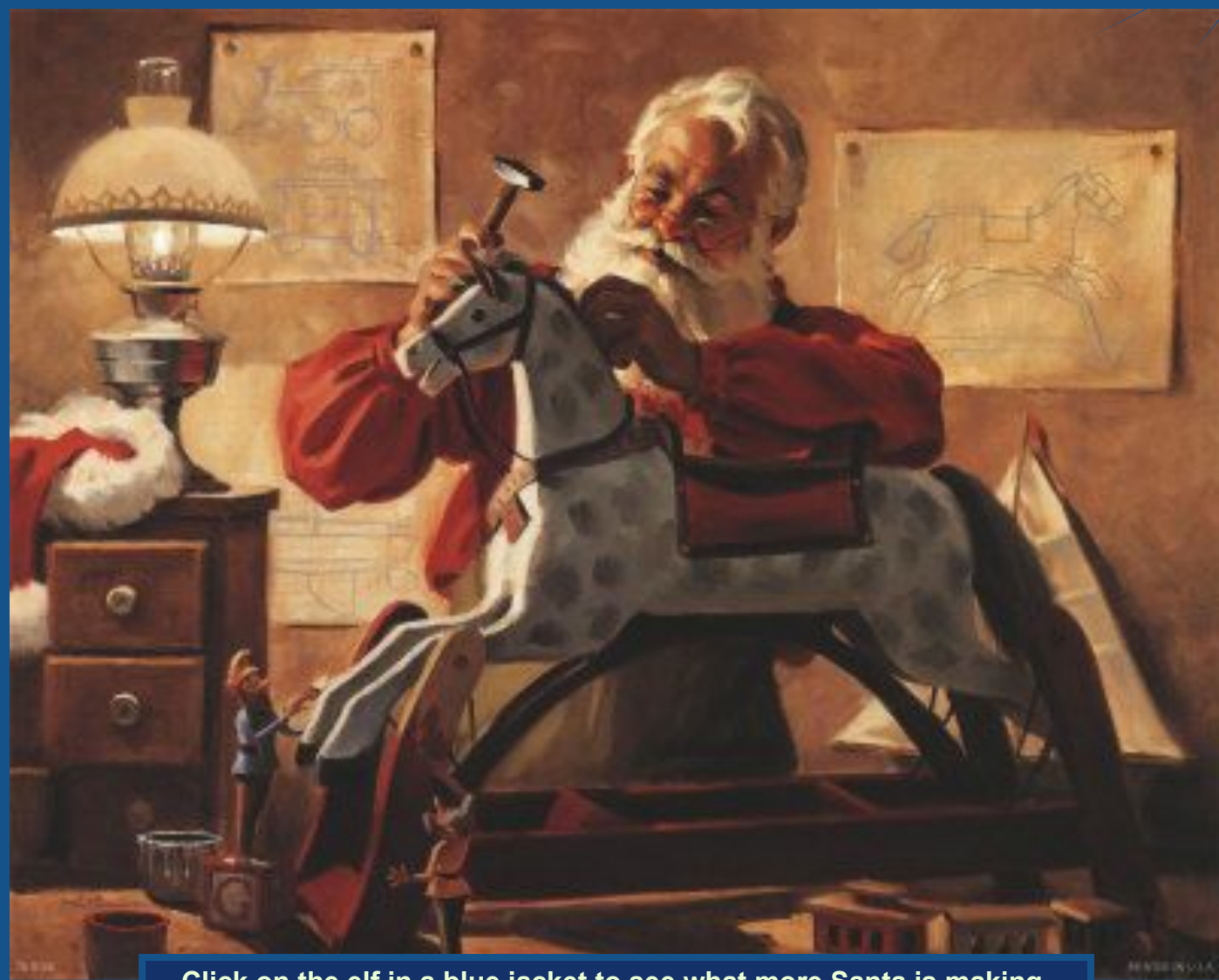
What is he making a train. ?



Click on the smallest red wheel to see what Santa is making.

W
e
a
n
s
w
e
r

Santa is making a horse.



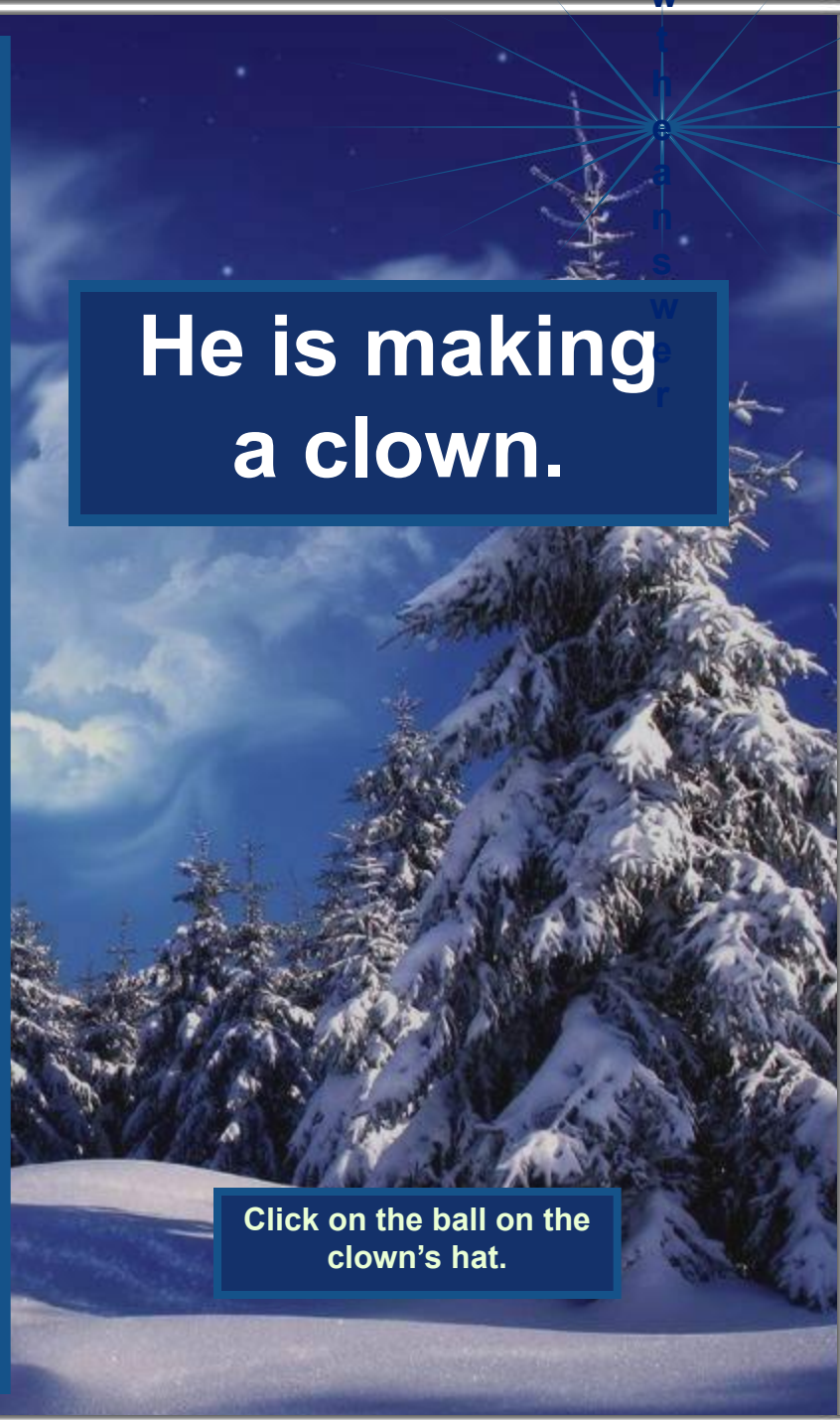
Click on the elf in a blue jacket to see what more Santa is making.

W
e
a
n
s
w
e
r



**He is making
a clown.**

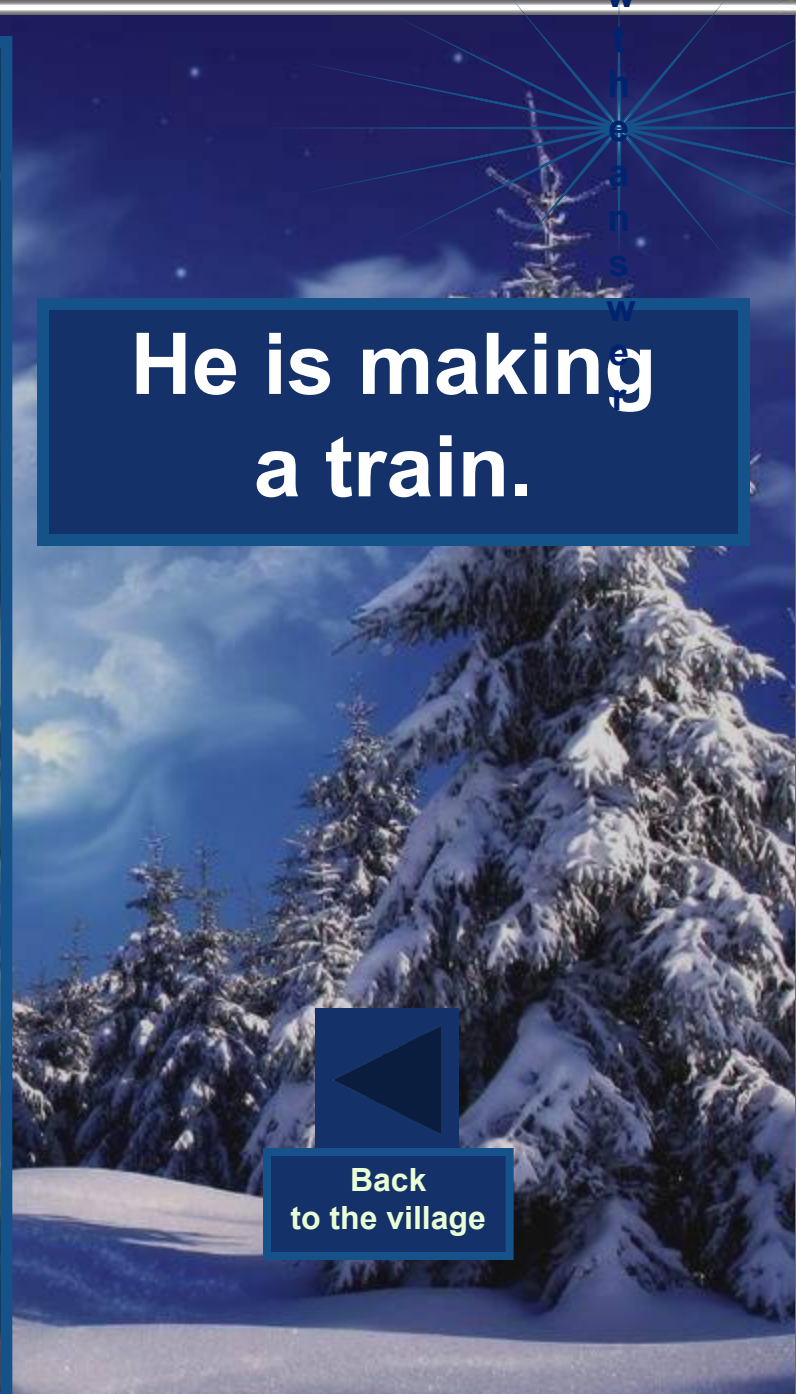
**Click on the ball on the
clown's hat.**





He is making
a train.

Back
to the village



There are a lot of presents.



[Back to the village](#)

W
a
n
s
w
e
r

Santa is sitting in an armchair.

S
w
e
r



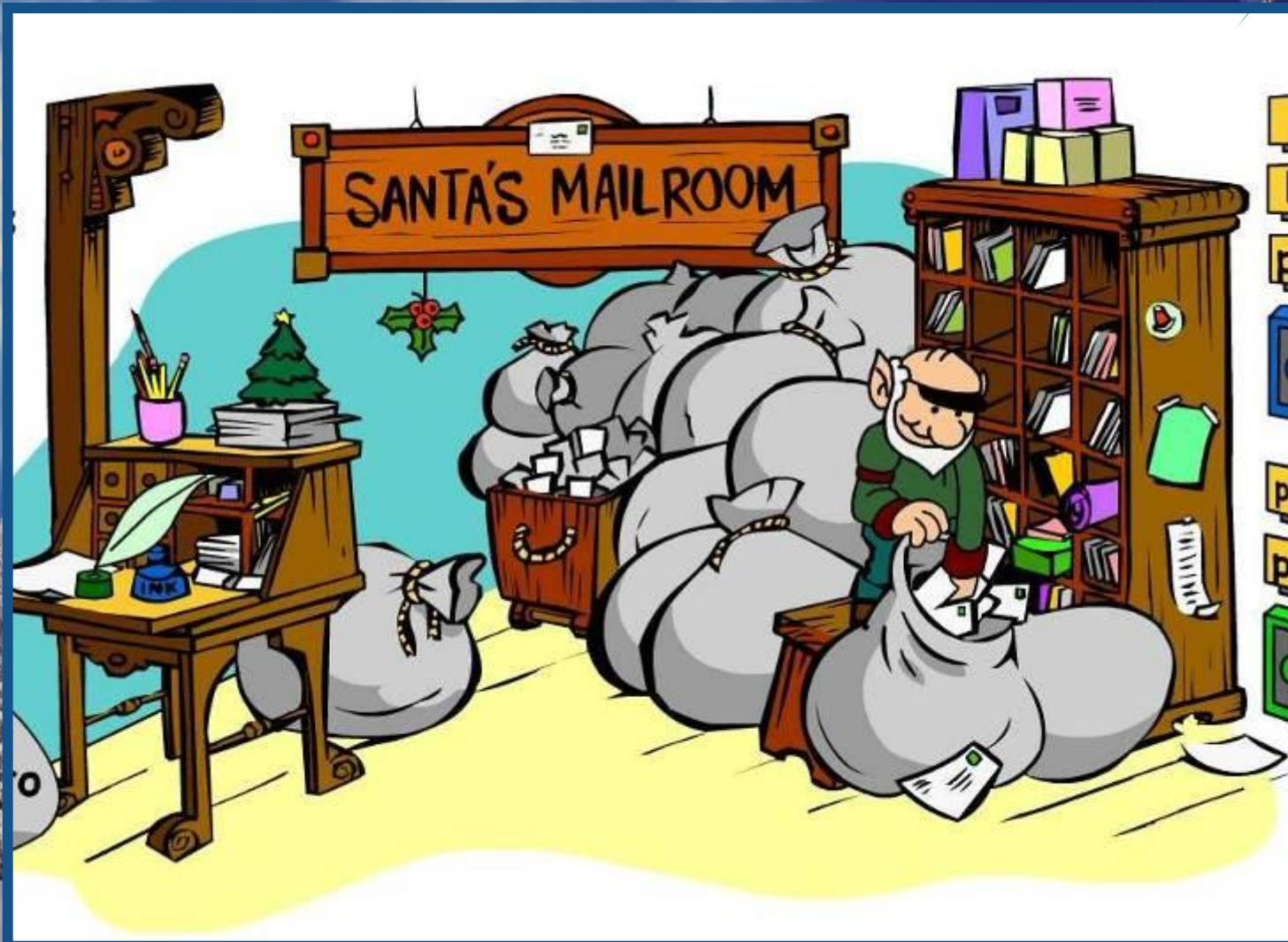
[Click on the clock to learn more about Santa's home](#)

Santa is putting on his boots.



**Back
to the village**

There are letters from children in the bags.



Click on the ink-bottle to see who helps Santa read the letters.

W Mrs. Claus and elves help Santa.

Click on the mail bag to see how Santa's office has changed today

W
a
n
s
w
e
r



Santa can work on the computer.



Click on the web camera to see Santa making a list.

W
e
a
n
s
w
e
r

In this house Santa gets information about the weather.

S
W
E
R



Click on the sun to see what the weather will be like on Christmas day.

What It is snowing. like?



W
t
h
e
a
n
s
w
e
r



Back
to the village

Who helps Mrs. Claus en?

Answer



Click on the Mrs. Claus's glasses to see what she is cooking.

She cooks Christmas biscuits.



W
e
a
n
s
w
e
r



**Back
to the village**

Who lives here. se?



Click on the biggest chimney to see a cutie elf in front of her house.

W
e
a
n
s
w
e
r



[Click on the fir-tree to watch elves at home](#)



[Click on the red ribbon to see elves in love](#)



[Click on the window to see some more elves at home](#)



Micha


[Back to the village](#)

They will have sledding practice
on Thursday at 4 o'clock.

W
A
N
S
W
E
R



Click on Santa's picture to see what more elves like to do.

Who They are dancing. ing?



Click on the elf's green hair to see how elves play.

What are two e They are skiing. oing?

W
e
a
n
s
w
e
r



Click on the jumping elf's nose to see what more elves like to do.

They are singing a song.



W
e
a
n
s
w
e
r

Back
to the village



Happy Holidays!

Resources

www.northpole.com

[www. clipartpal.com](http://www.clipartpal.com)

<http://photobucket.com>

[www. homesweetbakery.blogspo
t.com](http://www.homesweetbakery.blogspot.com)

[www. dreamstime.com](http://www.dreamstime.com)

www.webweaver.nu/clipart/

[www. freeimagesarchive.com](http://www.freeimagesarchive.com)

www.fg-a.com

www.animationgold.com

www.whynotgif.com

[www. abstract.desktopnexus.co
m](http://www.abstract.desktopnexus.com)