

Система образов
романа А.С.
Пушкина «Евгений
Онегин».

Сюжет.

*Композиция романа.
«Онегинская строфа».*



**Автор: Бельшева Г.Н.
Учитель литературы
МКОУ Воздвиженской СОШ**

Система художественных образов.

Онегин

Татьяна

Ленский

Представляют определенную категорию общества

«Высший свет»

Патриархальное
дворянство

Дворянство

Являются образцами определенного нравственного, духовного, литературного типа.

«лишний человек» идеал «русской души» «романтическое сознание»

Объединяются автором = действующим лицом



Сюжет.

1 особенность:

Онегин – Татьяна

Служит для развития основного конфликта романа

Ленский – Ольга

не развивается, помогает Татьяне понять Онегина



2 особенность:

главное действующее лицо - повествователь =

спутник Онегина антипод Ленского - поэта защитник «Татьяны милой»

= лирическое отступление – основная часть сюжета

«Онегинская строфа».

❖ 14 стихов четырехстопного ямба
(4+4+4+2)

❖ Строгая рифмовка
(перекрестная, парная, кольцевая, куплет)

❖ Гибкая форма, позволяющая передавать разнообразные интонации
(эпические, повествовательные, разговорные)

❖ *Онегинской строфой написан весь роман за исключением некоторых вставных элементов: писем Татьяны и Онегина и песни девушек.*





ПЗАМЫСЕЛ И КОМПОЗИЦИЯ РОМАНА.

«ОНЕГИН – «СТРАДАЮЩИЙ ЭГОИСТ», КОТОРОГО ДУШАТ
«БЕЗДЕЯТЕЛЬНОСТЬ И ПОШЛОСТЬ ЖИЗНИ». БЕЛИНСКИЙ.

«ОНЕГИН – «УМНАЯ НЕНУЖНОСТЬ», ГЕРОЙ ВРЕМЕНИ,
КОТОРОГО ПОСТОЯННО НАХОДИШЬ ВОЗЛЕ СЕБЯ ИЛИ В
САМОМ СЕБЕ». ГЕРЦЕН.

«В ОНЕГИНЕ ЕСТЬ СХОДСТВО С ОБЛОМОВЫМ, ОБА –
ПОРОЖДЕНИЕ ПОМЕЩИЧЬЕ-КРЕПОСТНИЧЕСКОГО СТРОЯ».
ДОБРОЛЮБОВ.

«ОНЕГИН – «МИТРОФАНУШКА ПРОСТАКОВ НОВОЙ
ФОРМАЦИИ». ПИСАРЕВ.

В романе две сюжетные линии:

1) *Онегин – Татьяна:*

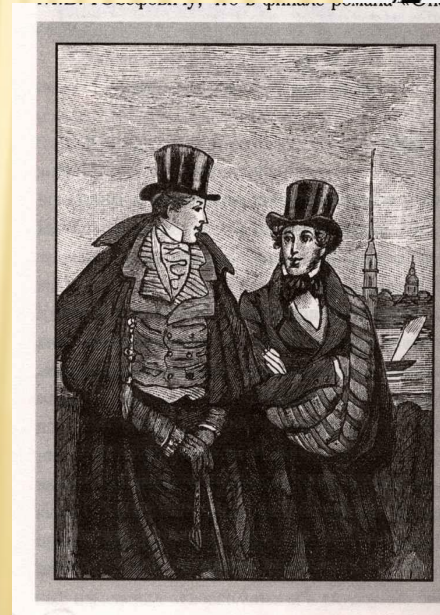
- Знакомство – вечер у Лариных.
- Разговор с няней, письмо к Онегину.
- Через два дня объяснение в саду.
- Сон Татьяны. Именины.
- Татьяна приходит в дом Онегина.
- Отъезд в Москву.
- Встреча на балу в Петербурге через два года.

1) Вечер у Татьяны.

- Письмо к Татьяне. Объяснение.

2) *Онегин – Ленский.*

- Знакомство в деревне.
- Разговор после вечера у Лариных.
- Именины Татьяны.
- Дуэль.



Композиция сюжета:

Глава первая – развернутая экспозиция.

Глава вторая – завязка II сюжетной линии.

Глава третья – завязка I сюжетной линии.

Глава шестая – кульминация и развязка II линии (дуэль).

Глава восьмая – развязка I сюжетной линии.



1) Основной принцип организации романа – **симметрия (зеркальность) и параллелизм.**

- симметрия – повторение одной сюжетной ситуации в III и VIII главах – встреча – письмо – объяснение.
- параллелизм – два письма: ожидание ответа – реакция адресата – два объяснения.

2) **Ось симметрии** - сон Татьяны.

3) **Основная композиционная единица романа** – глава.

