

Церковь и государство в XVI в



Цель урока

Познакомить учащихся с ролью церкви в жизни Российского государства в XVI в. и ее отношениях с властью.

План урока:

- *Духовенство и миряне**
- *Иосифляне и нестяжатели**
- *Ереси Матвея Башкина и Феодосия Косого**
- *Церковь и государство**

Вопрос урока!!!

**Какую роль играла церковь в
Российском государстве XVI в.?
Как складывались ее отношения с
властью?**

Духовенство и миряне



Бельский И. Архиерей во время служения литургии.

До 1589г. главой Русской православной церкви являлся митрополит Московский и всея Руси. Под его властью находилось **11 епархий.** Во главе каждой епархии стоял архиерей, имевший духовных и светских слуг, которые управляли хозяйством и земельными владениями, собирали доходы и судили подчиненное духовенство и мирян.

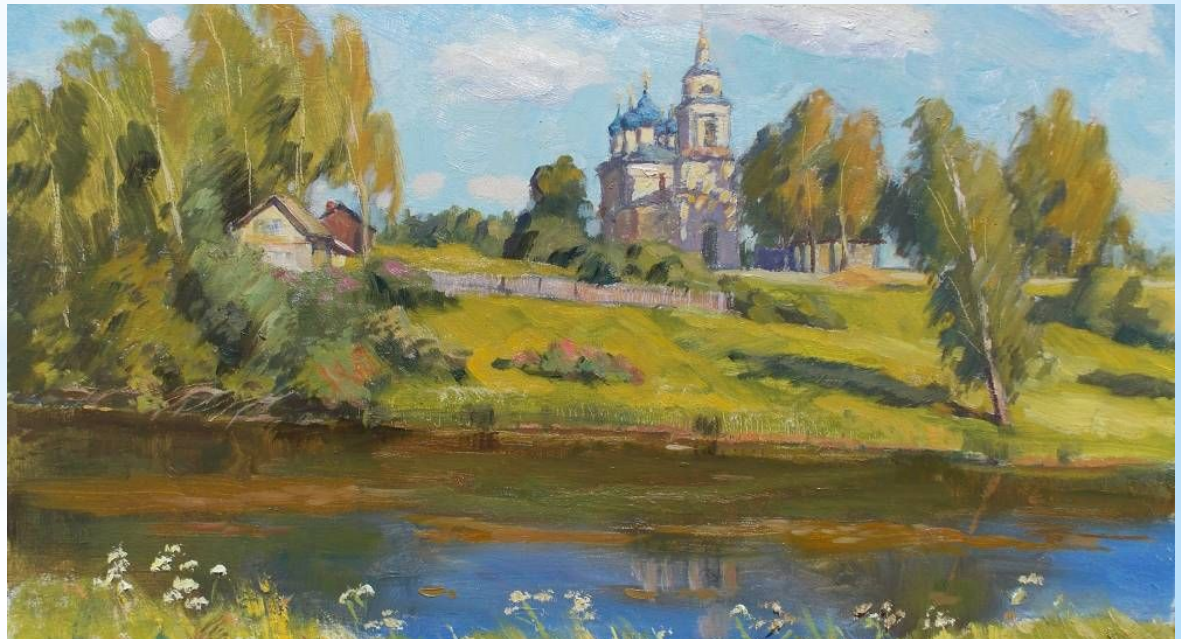
Центром религиозной жизни человека был **приходской храм.**

***Храм возводили на пожертвования землевладельца, крестьянской или посадской общины.**

***Община давала средства на обеспечение храма утварью, книгами, иконами.**

***Прихожане избирали кандидата в священники,**

***Заключали с ним договор о вознаграждении за службу.**



Какую роль играл приходской храм для округи?

Работа с текстом стр.95-96

- **В был местом для молитвы.**
- **В храме объявлялись царские указы.**
- **Священники проводили церковные службы.**
- **Священники обучали детей грамоте.**
- **Священники выступали свидетелями при подписании актов и завещаний, участвовали в межевании земель и расследовании преступлений.**
- **В трапезной храма прихожане собирались на сход, составляли «мирские» документы.**
- **Священники вразумляли прихожан, не соблюдавших христианские обычаи.**
- **Прихожане делали вклады в церковь**

Иосифляне и нестяжатели

Чем были вызваны споры между иосифлянами и нестяжателями?

В конце XV в., с образованием единого Российского государства, светские власти предпринимали попытки изъятия земель у церкви:

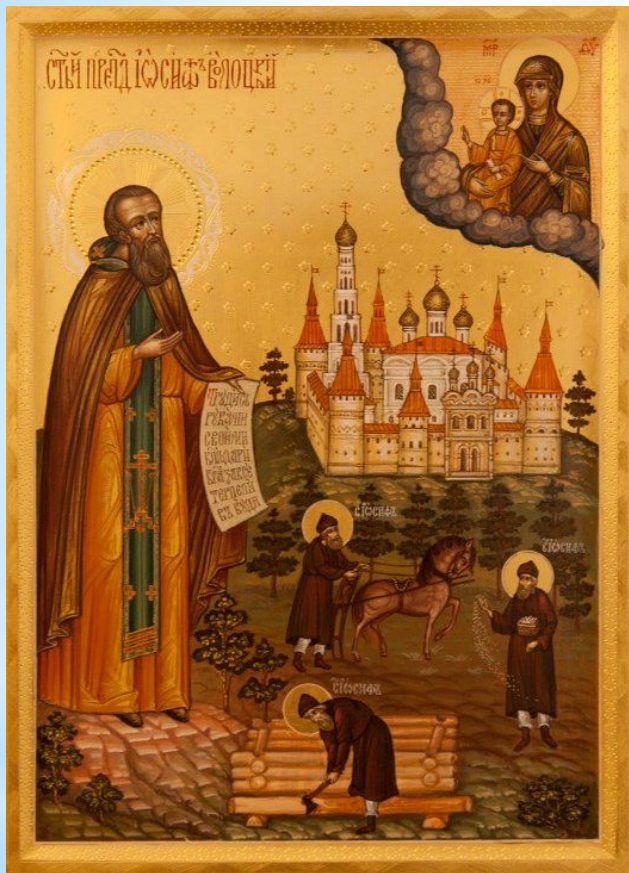
***Стремление великого князя и государя всея Руси получить в свое владение плодородные монастырские земли;**

***Желание подчинить церковную власть светской.**



Вопрос о церковных богатствах вызвал разногласия среди русского православного духовенства.

Иосифляне



Иосиф Волоцкий

Сторонников идей Иосифа Волоцкого называли
иосифлянами.

Иосиф Волоцкий, основатель
и настоятель Иосифо-
Волоколамского монастыря.

- * Выступал в защиту церковного землевладения.
- * Он считал, что церковь должна иметь большие материальные средства для успешной деятельности.
- * Еретиков и вероотступников следует подвергать смертной казни.



Иосифо-Волоколамский монастырь

Нестяжатели

Монах Нил Сорский считал:

*монастыри не должны заниматься благотворительностью и хозяйственной деятельностью и поэтому не нуждаются в земельных владениях.

*Монахи должны вести скромный и аскетичный образ жизни.

*Выступал против казни за еретические высказывания.

Сторонников Нила Сорского называли **нестяжателями.**



Нил Сорский



Последователем иосифлян был монах Вассиан Патрикеев.
(в миру князь Василий Иванович Патрикеев)



Последователем нестяжателей был Максим Грек.



Церковные соборы 1547,1549гг. Современная икона

Ереси Матвея Башкина и Феодосия Косого

Работа с текстом. Стр. 98



* Не признавали Святой Троицы
* Иисус Христос был не Сыном Божьим, а основателем религиозного общества.

Советовали верующим:

- * не ходить в храмы.
- * Не соблюдать обряды и посты.
- * Не почитать кресты и иконы.
- * Не поклоняться мощам святых.

Следование заветам Иисуса Христа должно проявляться не во внешней стороне церковной жизни, а в соблюдении заповеди о любви к ближнему.

Церковь и государство



В XVI в. В России существовало около 500 монастырей. Некоторым монастырям принадлежали обширные земли. Монахи небогатых обителей занимались сельским хозяйством, торговали на ярмарках.

Работы в лесу и поле. Миниатюра из рукописи 1648 года

Самостоятельная работа с текстом стр. 98-99.

В чем вы видите противоречивость отношений между церковью и государством?

Почему для светской власти была важна поддержка церкви?

Вопрос урока!!!

**Какую роль играла церковь в
Российском государстве XVI в.?**

**Как складывались ее отношения с
властью?**

Подведем итоги!!!

В XVI в. Россия стала единственной православной державой Европы.

Интересы государства и церкви не всегда совпадали:

*во внутренней и внешней политике

правительство нуждалось в поддержке церкви;

*Правительство требовало от церковных иерархов повиновения.

Русская православная церковь сохранила свои земельные владения и приобрела статус патриархии.

Задание на дом

Параграф 12

Ответить на вопросы 2,3,4. (устно)

Выписать новые слова.

Сделать сообщение о митрополите Филиппе (по желанию)