

Федеральное агентство железнодорожного транспорта  
Омский государственный университет путей сообщения

Кафедра «Подвижной состав электрических железных дорог»

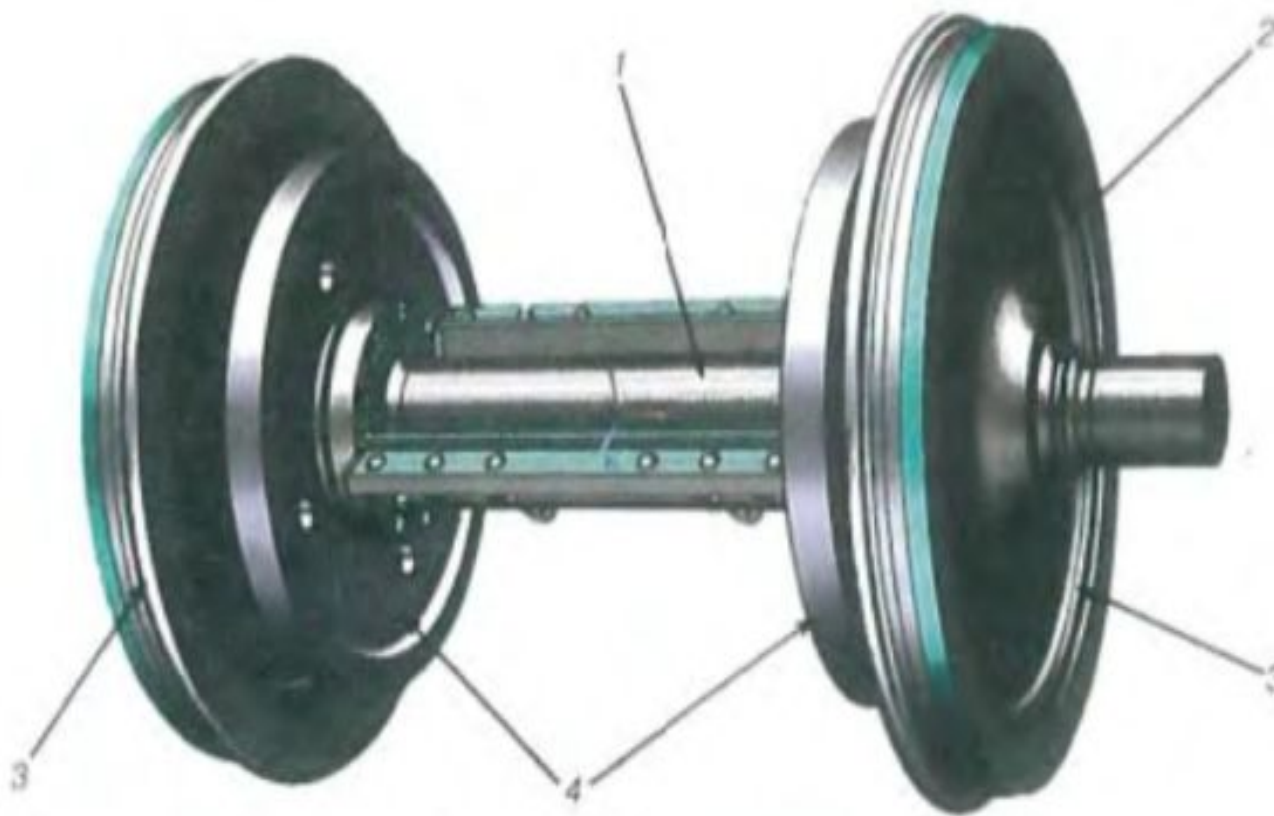
# ОРГАНИЗАЦИЯ РЕМОНТА КОЛЕСНЫХ ПАР В ЛОКОМОТИВНОМ ДЕПО

Выполнил студент гр. 77-ЛЭ-1  
М. О. Новохацкий

Руководитель:  
доцент кафедры ЭПС  
О. Д. Юрасов

Омск 2023

## КОЛЕСНАЯ ПАРА ЭЛЕКТРОВОЗА 2ЭС6



1- ось; 2 - колесный центр; 3 - бандаж; 4 - большие зубчатые колеса

## ОСЬ КОЛЕСНОЙ ПАРЫ

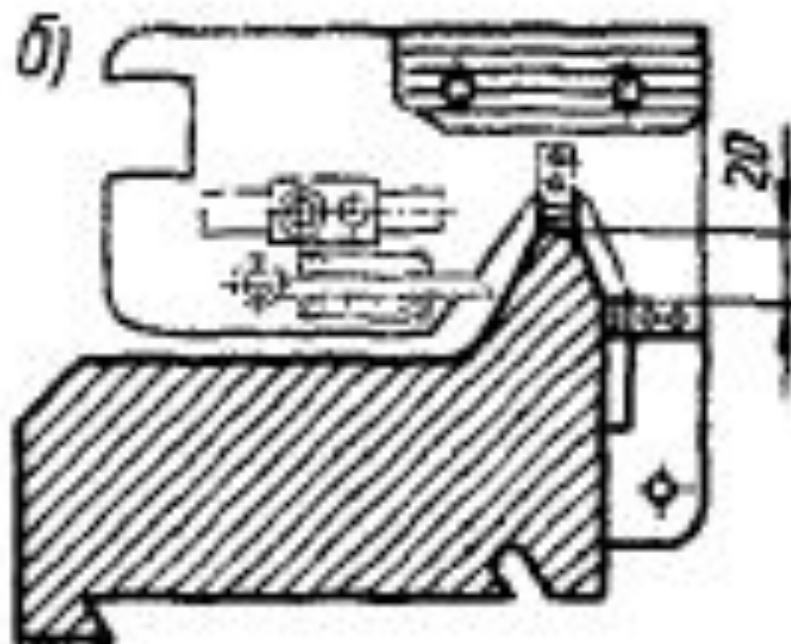
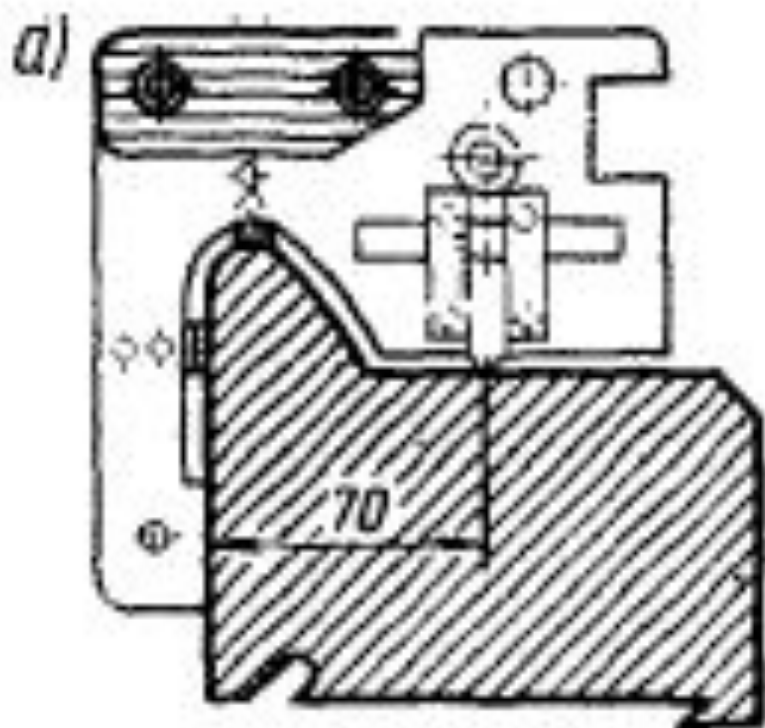


1 - буксовая часть, 2 – предподступичная часть, 3 - подступичная часть; 4 — шейка под МОП; 5 – резьбовые отверстия

## ЗУБЧАТЫЕ КОЛЕСА



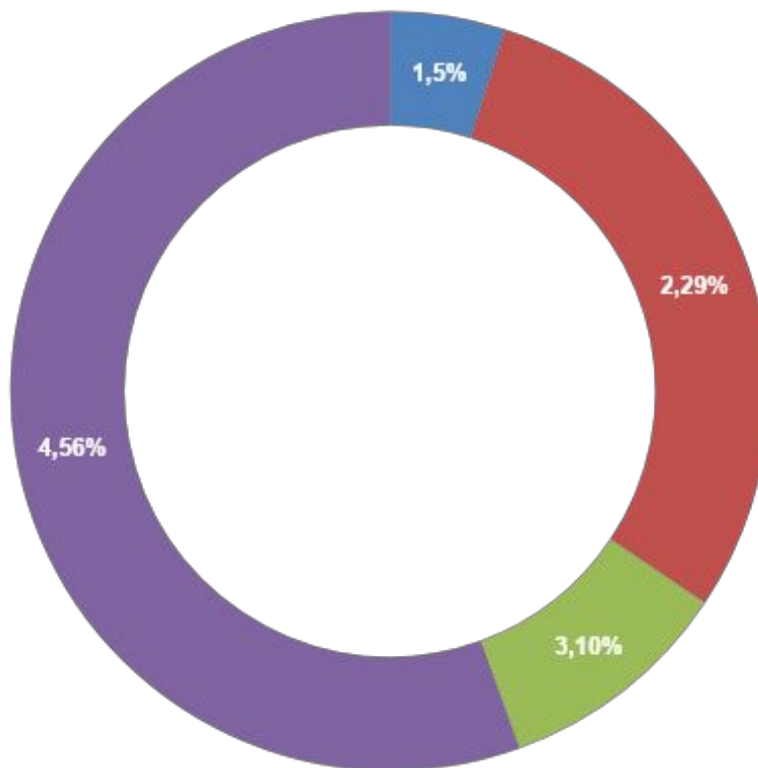
ШАБЛОНЫ ДЛЯ ИЗМЕРЕНИЯ ПРОКАТА БАНДАЖА и ТОЛЩИНЫ ГРЕБНЯ БАНДАЖА



## ПЕРЕЧЕНЬ ОСНОВНОГО ТЕХНОЛОГИЧЕСКОГО ОБОРУДОВАНИЯ ОТДЕЛЕНИЯ РЕМОНТА КОЛЕСНЫХ ПАР

№ п.п.	Технологическая операция	Основное технологическое оборудование		
		Наименование	Обозначение, тип, разработчик	Кол. шт.
1	2	3	4	5
1	Перемещение колесных пар по рабочим позициям	Возвышенный путь	ПКБЦТ	1
2	Подъем колесных пар на возвышенный путь	Механизм подъема колесных пар на возвышенный путь	A2533.00.00 ПКБЦТ	1
3	Мойка колесных пар	Машина для мойки колесных пар	ОАО "ОмЗТЭ" г. Омск	1
4	Разборка колесных пар, снятие букс и выпрессовка подшипников. Мойка шеек осей колесных пар	Устройство для перемещения колесных пар	A2535.00.00 ПКБЦТ	1
		Гайковерт подвесной для откручивания центральной гайки оси колесной пары электровоза	ММ193/170 "МиМакс" г. Кемерово	1
		Позиция поворота колесных пар на 180°	A2536.00.00 ПКБЦТ	2
		Машина для мойки шеек колесных пар	A2548.00.00 ПКБЦТ	1

## РАСПРЕДЕЛЕНИЕ ЗАТРАТ ПРИ РЕМОНТЕ КОЛЕСНОЙ ПАРЫ



1 – материальные затраты, 2 – затраты на оплату труда, 3 – отчисления на социальные нужды, 4 – прочие затраты

## ОСНОВНЫЕ РЕЗУЛЬТАТЫ ПРОВЕДЕННОЙ РАБОТЫ

- Проведен общий анализ конструкции колесных пар, установленных на современных электровозах.
- Рассмотрена технология обслуживания и ремонта колесных пар в условиях сервисного локомотивного депо;
- Изучено основное технологическое оборудование, установленное на участках по ремонту колесных пар. На основании произведенного анализа даны рекомендации по организации участка по ремонту колесных пар в депо;
- В разделе экономики произведен расчет затрат на ремонт колесной пары;
- В разделе охраны труда рассмотрены основные положения охраны труда, а также приняты меры, обеспечивающие безопасность работы на участке по ремонту колесных пар.
- Полученные результаты работы рекомендованы к использованию в сервисных локомотивных депо как пример, позволяющий в рамках сервисного локомотивного депо организовать ремонт колесных пар локомотивов.