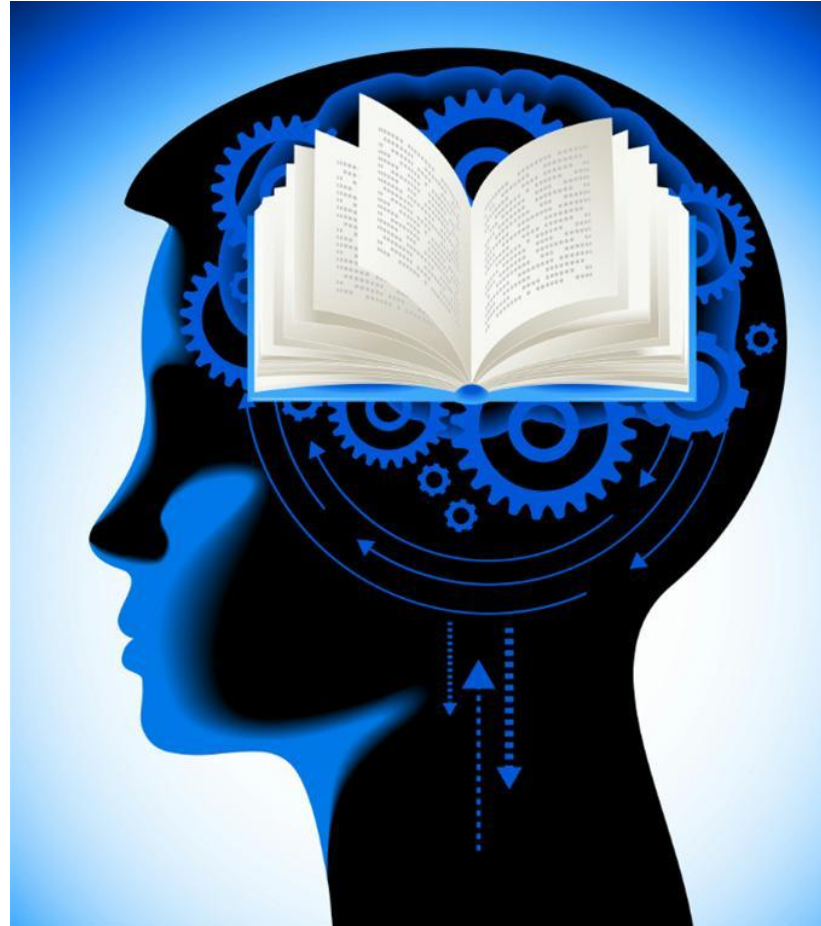


Роль науки в современном обществе

Напишите 3 тезиса с пояснениями

- *Например:* *См. стр. 254 - 256*
- Тезис: наука помогает решать глобальные проблемы современности
- Пояснение: глобальные проблемы – это такие угрозы, которые существуют для всего человечества: экологический кризис, демографическая проблема, проблема войны и мира. Г.п. могут быть решены только усилиями всего человечества. Наука позволяет осмыслить сущность глобальных проблем и найти пути их решения.

Социальное познание



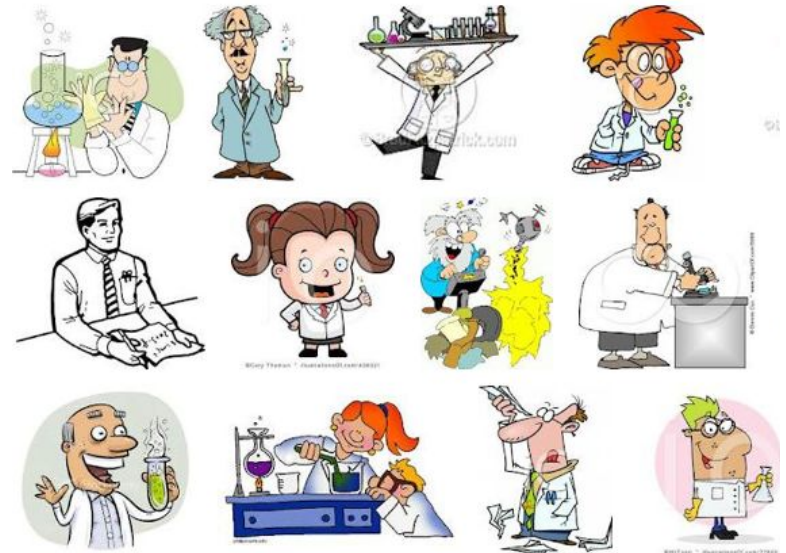
1. КЛАССИФИКАЦИЯ НАУК



По объекту изучения

Точные науки	Технические науки	Естественные науки	Общественные науки	Гуманитарные науки
О числах и количественных отношениях	О технике и механизмах	О природе	Об обществе Социальное познание	О человеке, его мышлении и познании
Примеры наук				
Математика	Механика, физика	Химия, биология, география, экология, генетика	История, философия, политология, юриспруденция, социология, экономика	Психология, логика, гносеология

Что является субъектом и объектом
естественно-научного познания?
Что является субъектом и объектом
научного познания общества?



**В социальном познании субъект
совпадает с объектом**

2. Особенности социального познания

- *Стр. 260 – 262*
- *Каковы трудности социального познания?*
- *Каковы особенности социального познания?*

Основные принципы научного социального познания

Принцип	Сущность
Руководство научными методами	Опора на факты Строгость и однозначность теоретических понятий Доказательность рассуждений Логическая непротиворечивость логических рассуждений Объективность научных выводов, т.е. независимость от личных желаний, мнений, предрассудков
«Участвующее наблюдение»	Способность сопереживания, сочувствия, способность увидеть и почувствовать так, как видят и чувствуют другие люди

Основные принципы научного социального познания

Принцип	Сущность
«Соблюдение дистанции к объекту»	Быть предельно внимательным к тем предпосылкам своего мышления, которые почерпнуты из его собственной жизни, из традиций его образования, воспитания и научной школы
Конкретно исторический подход	Полнота описания особенностей изучаемого объекта. Любое социальное явление необходимо рассматривать в его историческом развитии и во взаимной связи с другими социальными явлениями, т.е. в историческом и культурном контексте
Выбор значимого в явлении	Научный факт всегда должен определяться значимым, должен включать в себя оценку его роли в происходящем, интерпретацию социального факта

Повторяем и обобщаем

- Познание, ЕГЭ-2016

<https://www.youtube.com/watch?v=IUEtDem8oec>

ДЗ – пар. 25 до с. 263, дописать п. 3

Дописать тезисы и пояснения о роли науки в современном обществе (долги)