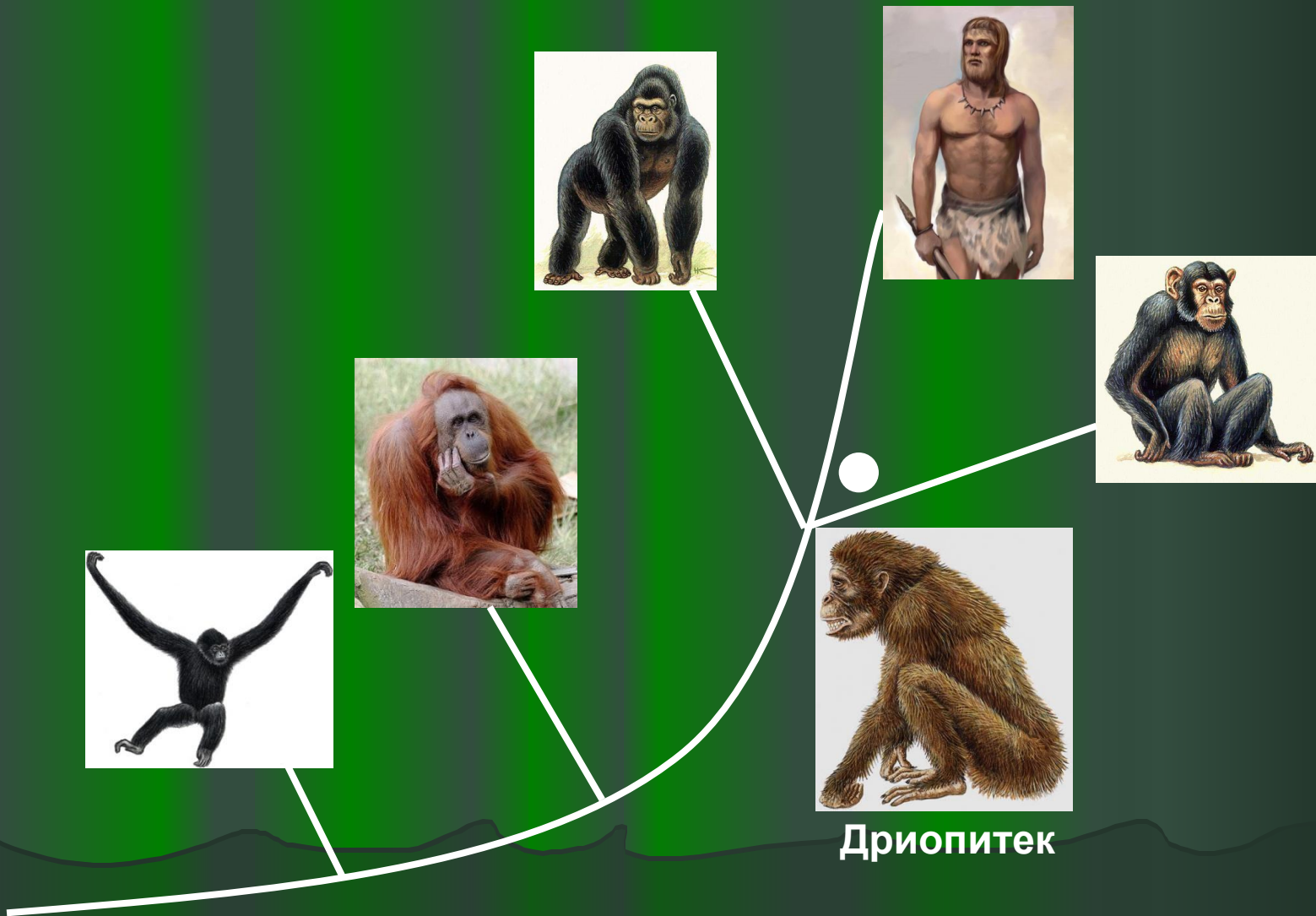


# Происхождение человека

Стадии антропосоциогенеза.  
Адаптация человека.



# Эволюция приматов





Насекомоядные млекопитающие

Парапитеки

Дриопитеки

Проплиопитеки

Шимпанзе

Гиббон

Горилла

Орангутан






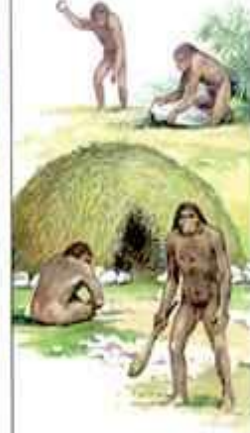

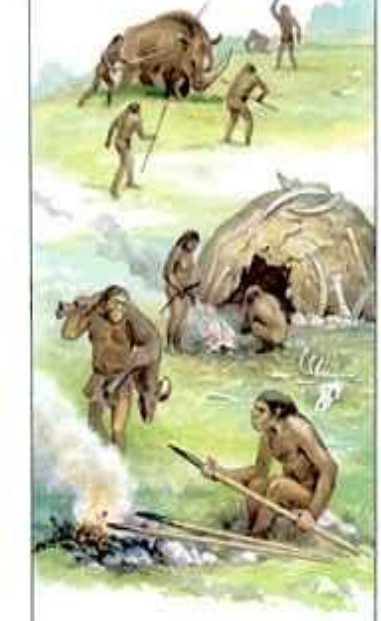

Австралопитек

Древнейшие люди

Древние люди

Современные люди

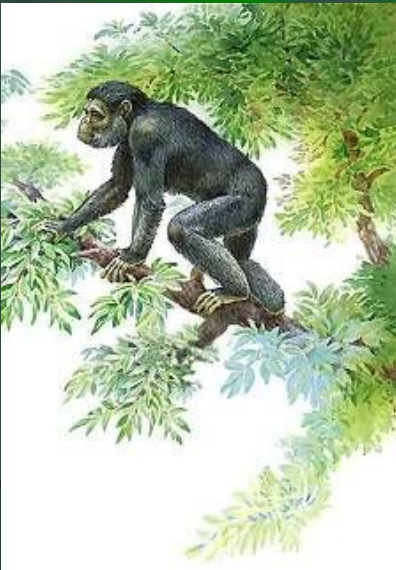
# Летопись человечества

<p>Жизнь Наших Далеких Предков</p>	<p>Грубое рубило Каменный молоток Серебря</p> 	<p>Ручное рубило Кливер Деревянное копье</p> 	<p>Остроконечник Зазубренная пилка Скребло Нож</p> 	<p>Резец Украсения Нож Прокля Игла Гарпун Наскальный рисунок</p> 
<p>Аustralопитики</p>	<p>Человек умелый</p>	<p>Человек прямоходящий</p>	<p>Неандерталец</p>	<p>Кроманьонец</p>
				

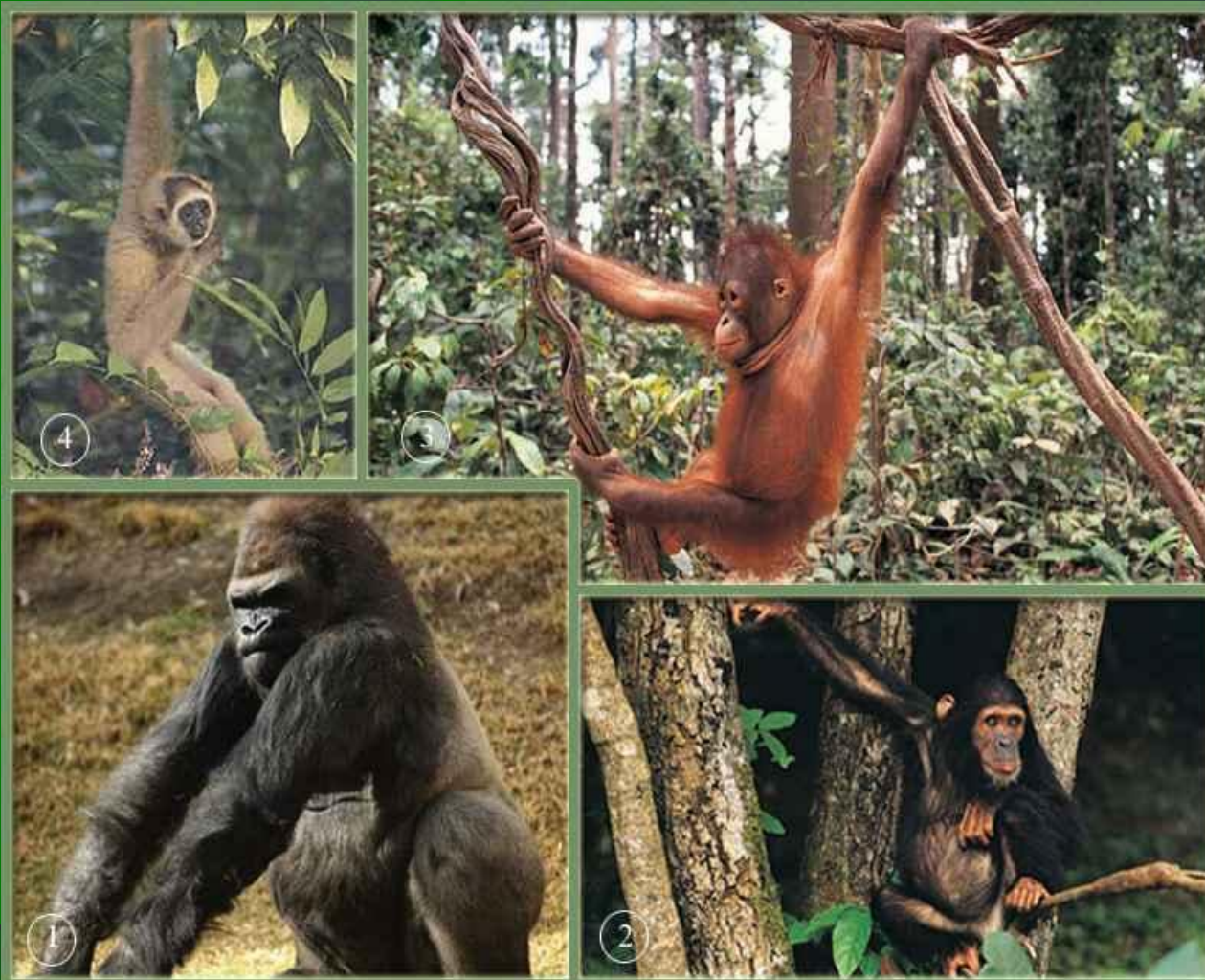


# Дриопитеки

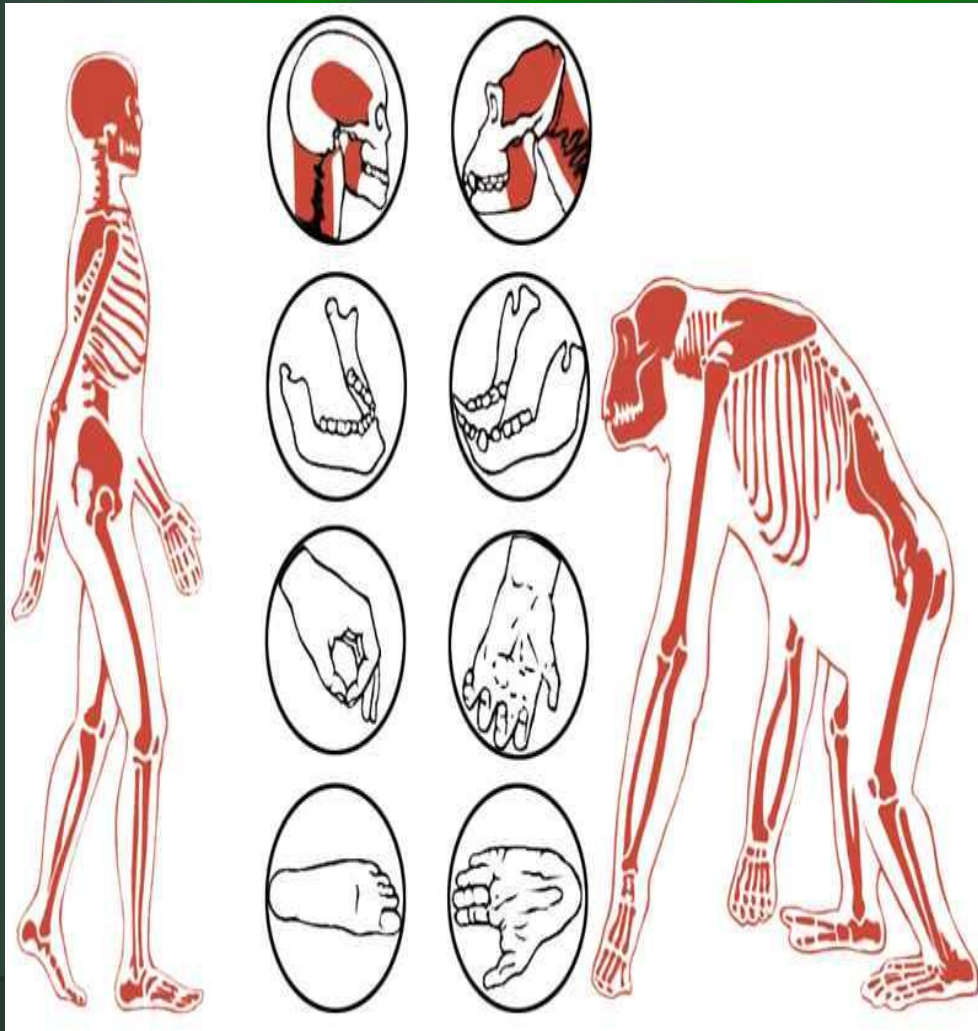
1. жили в тропических лесах Африки на деревьях;
2. питались растительной пищей



# Человекообразные обезьяны



# Строение тела человека и шимпанзе

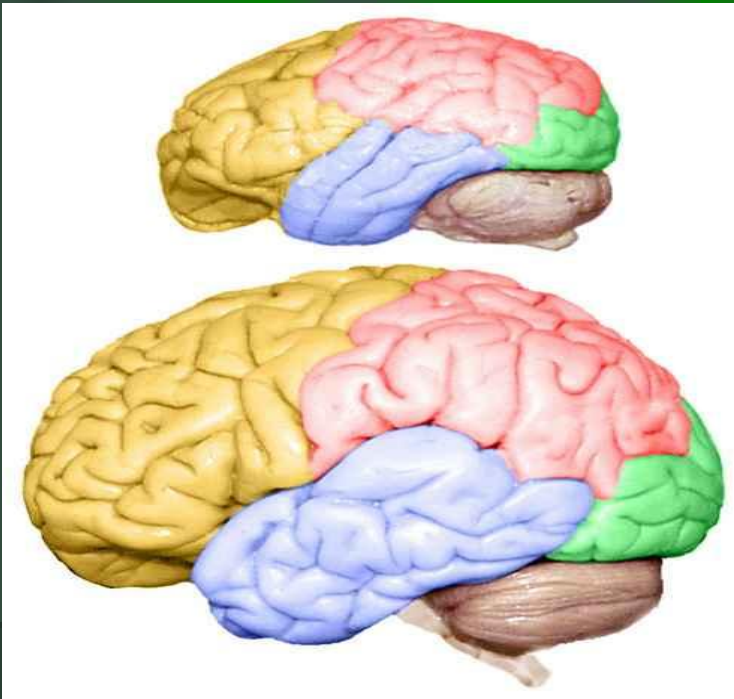
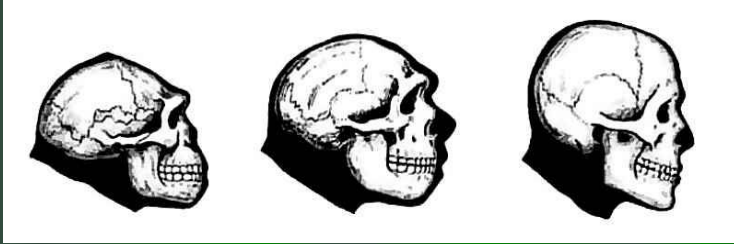


Существуют черты физиологического сходства:

- общие группы крови,
- болезни.
- сходство хромосомного аппарата (число хромосом у шимпанзе равно 48, а у человека- 46)
- общий характер телосложения,
- редукция хвоста,
- наличие ногтей,
- форма глаз и ушей,
- одинаковое количество резцов, клыков и коренных зубов.



# Строение мозга и черепа человека и шимпанзе



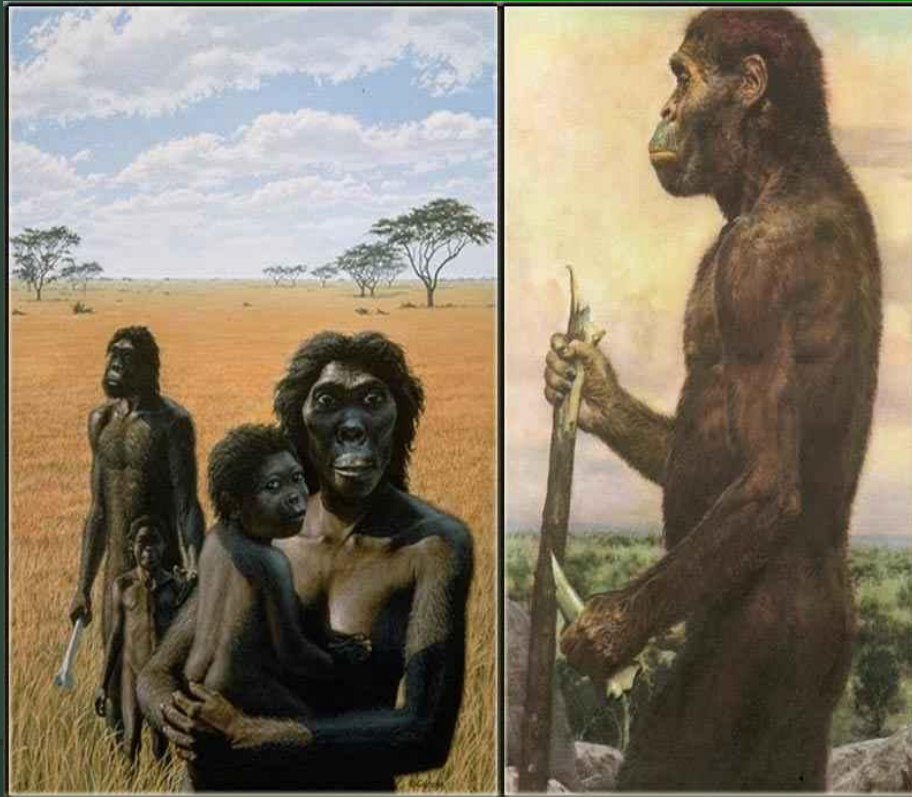
Череп человека не имеет сплошных надбровных дуг, мозговая часть преобладает над лицевой, лоб высокий, челюсти слабые клыки маленькие, на нижней челюсти имеется подбородочный выступ.

Мозг человека в 2 - 2,5 раза больше мозга шимпанзе. Теменные, височные и лобные доли, в которых расположены важнейшие центры психических функций и речи, сильно развиты. Только человек обладает членораздельной речью.





# ПРАЛЮДИ: Австралопитеки



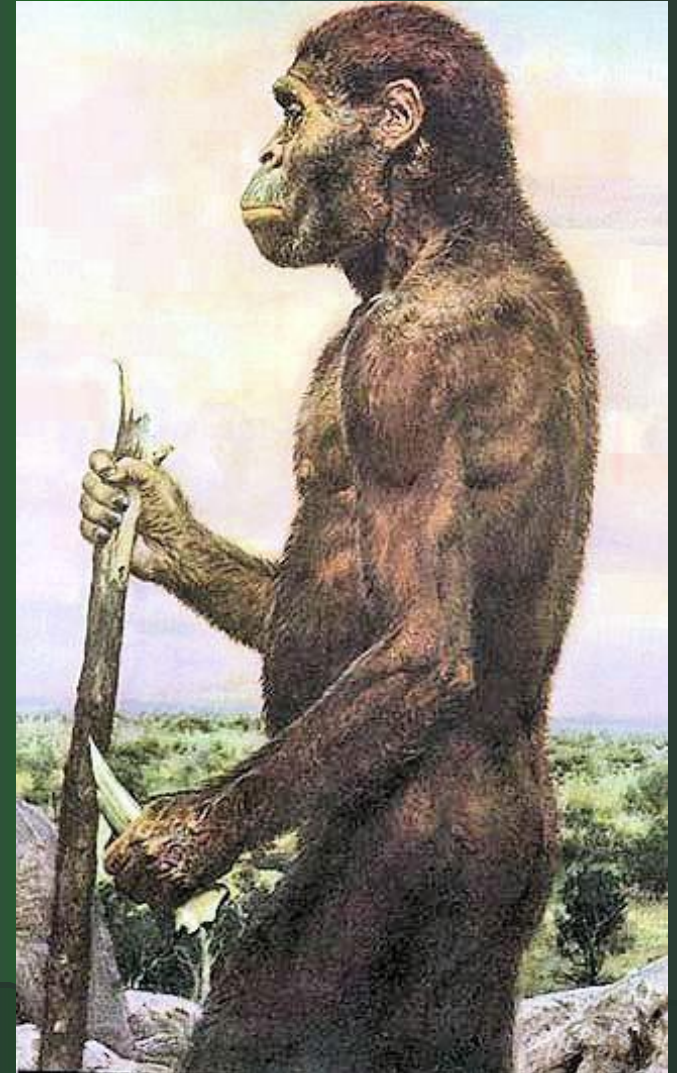
Начиная с 1924 года в Африке стали находить останки наземных приматов, получившие название-австралопитеки(от латинского “аустралис”- южный).

Австралопитеки, населявшие Африку 1,5 - 5,5 млн. лет назад, были связующим звеном между животным миром и первыми людьми.



# Австралопитеки

1. жили в степях и саваннах;
2. редкая шерсть;
3. ходили на двух конечностях;

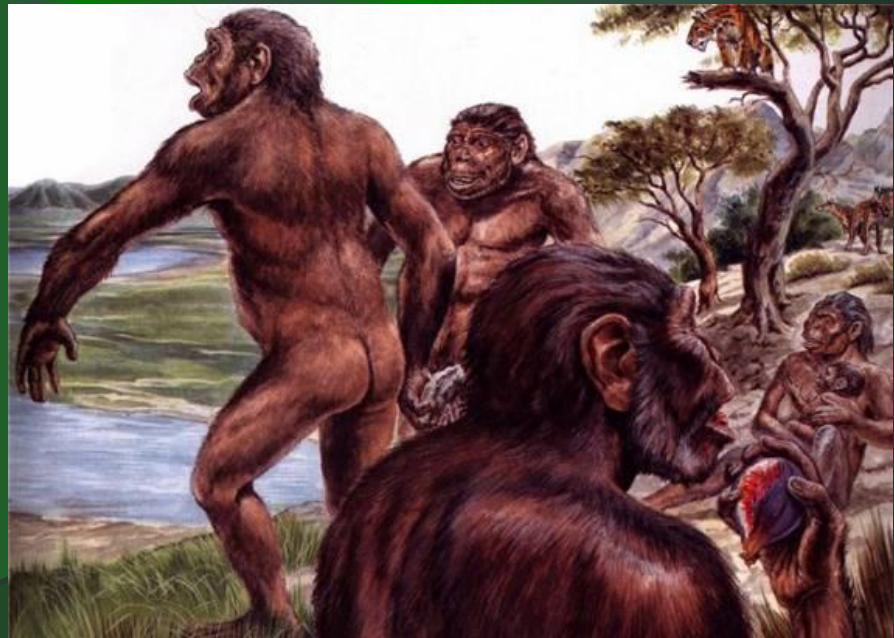


# Австралопитеки

4. использовали камни и палки для защиты и нападения;

5. питание смешанное

6. орудия труда не делали

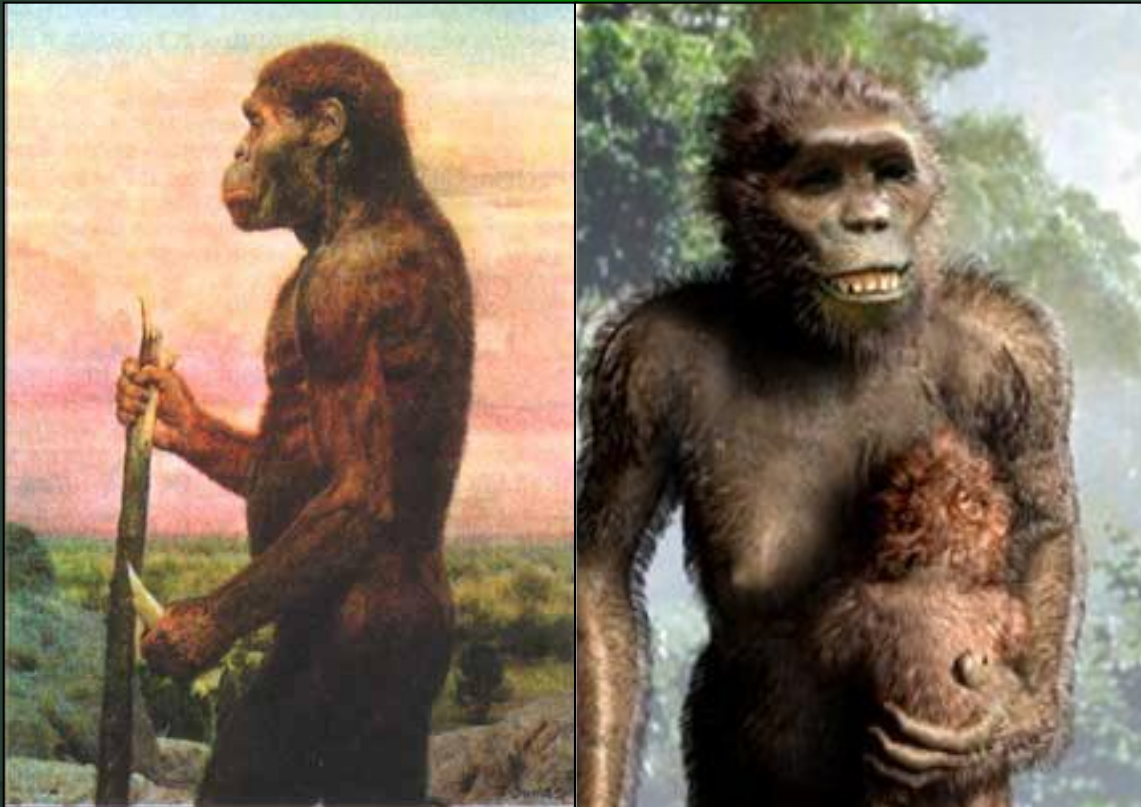


# Австралопитеки

Австралопитек (*australis* – южный;  
*pithecus* – обезьяна)

10 – 12 млн. л.н.

$V_{\text{зм}} = 550 \text{ см}^3$



# Человек умелый (Homo habilis)



- Объём черепной полости - около 450 см<sup>3</sup>.
- изготавливал примитивные орудия труда
- совершенные кисти рук
- наличие свода стопы



# Орудия человека умелого



*Чоппер  
(рубящее орудие)*



*Нуклеус  
(ядрище)*



*Отщеп*



*Отщеп*



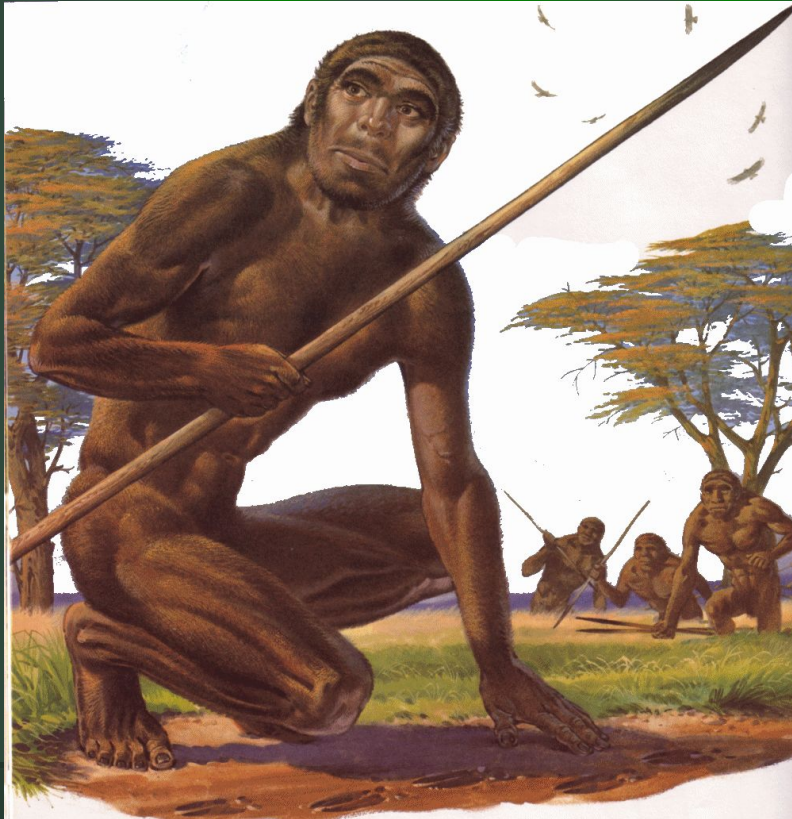
*Отщеп*



*Отщеп*



# ДРЕВНЕЙШИЕ Люди: Человек прямоходящий (Homo erectus)



1. прямая осанка, человеческая походка;
2. коллективная планируемая охота;
3. появились зачатки речи

# ЧЕЛОВЕК ПРЯМОХОДЯ ЩИЙ

## АНТРОП



1 МЛН. Л.Н.

$V_{\text{гМ}} = 800-900 \text{ см}^3$



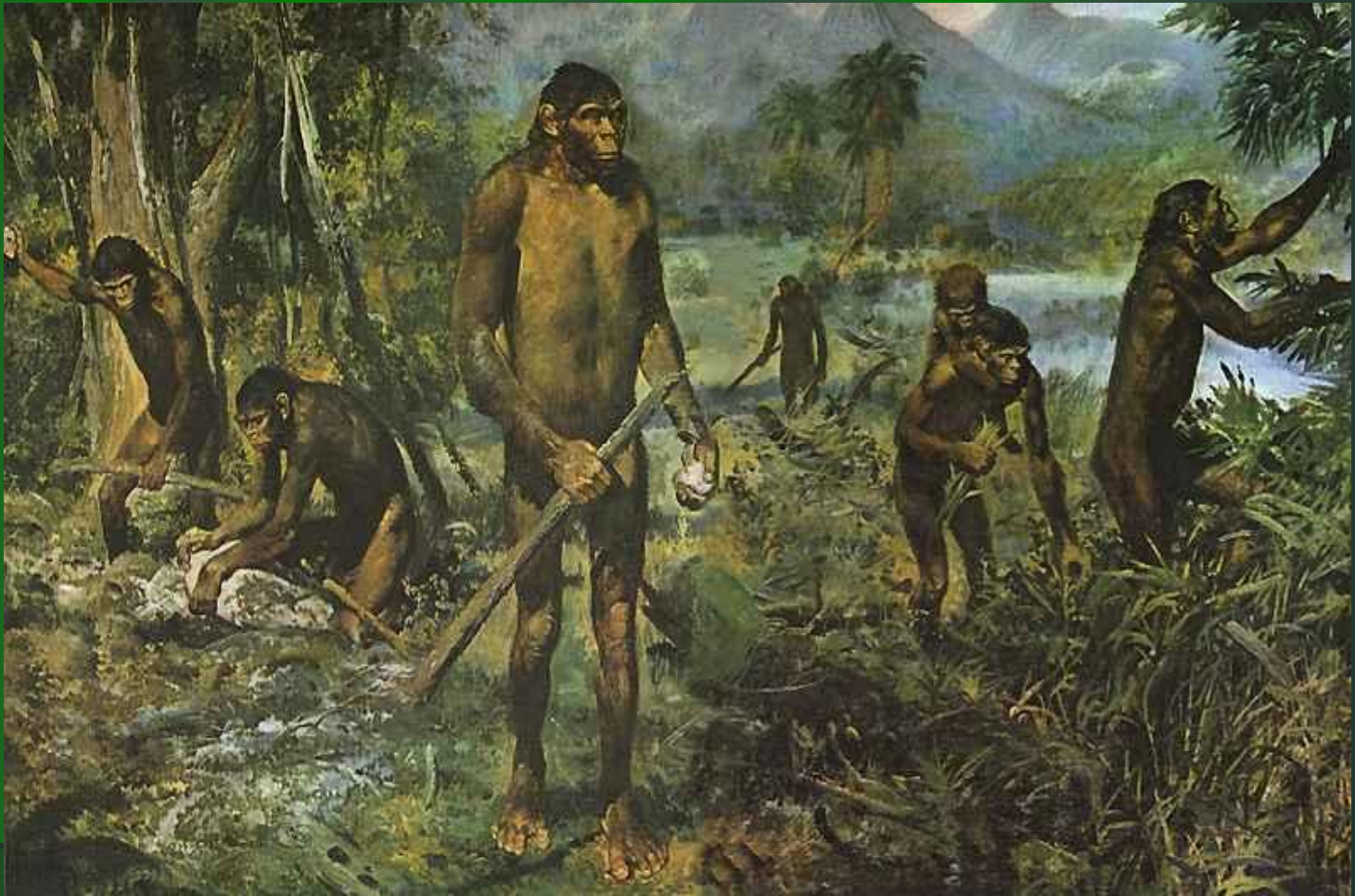
# Петикантроп



Первого петикантропа обнаружил голландский исследователь Эжен Дюбуа в 1891 году. Эжен Дюбуа сделал открытие, которое было оценено учеными как важнейшее доказательство правильности теории происхождения человека от высших обезьян. Уже в нашем веке на Яве найдены еще несколько петикантропов. Петикантроп существовал приблизительно 0,5-2 млн. лет назад.



# Семейная группа питекантропов



# Орудия питекантропов



*Отщеп неправильной треугольной формы со следами ретуши*



*Грубое орудие из кварцита*



*Массивное рубящее орудие*



*Обломок небольшого чоппера*



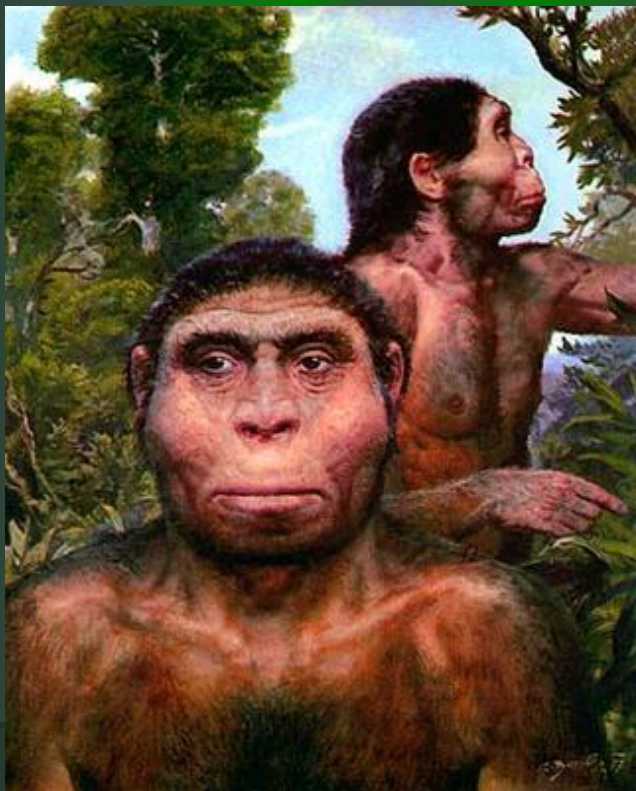
*Небольшое орудие*



*Треугольный отщеп с широкой ударной площадкой*



# ЧЕЛОВЕК ПРЯМОХОДЯЩИЙ СИНАНТРОП

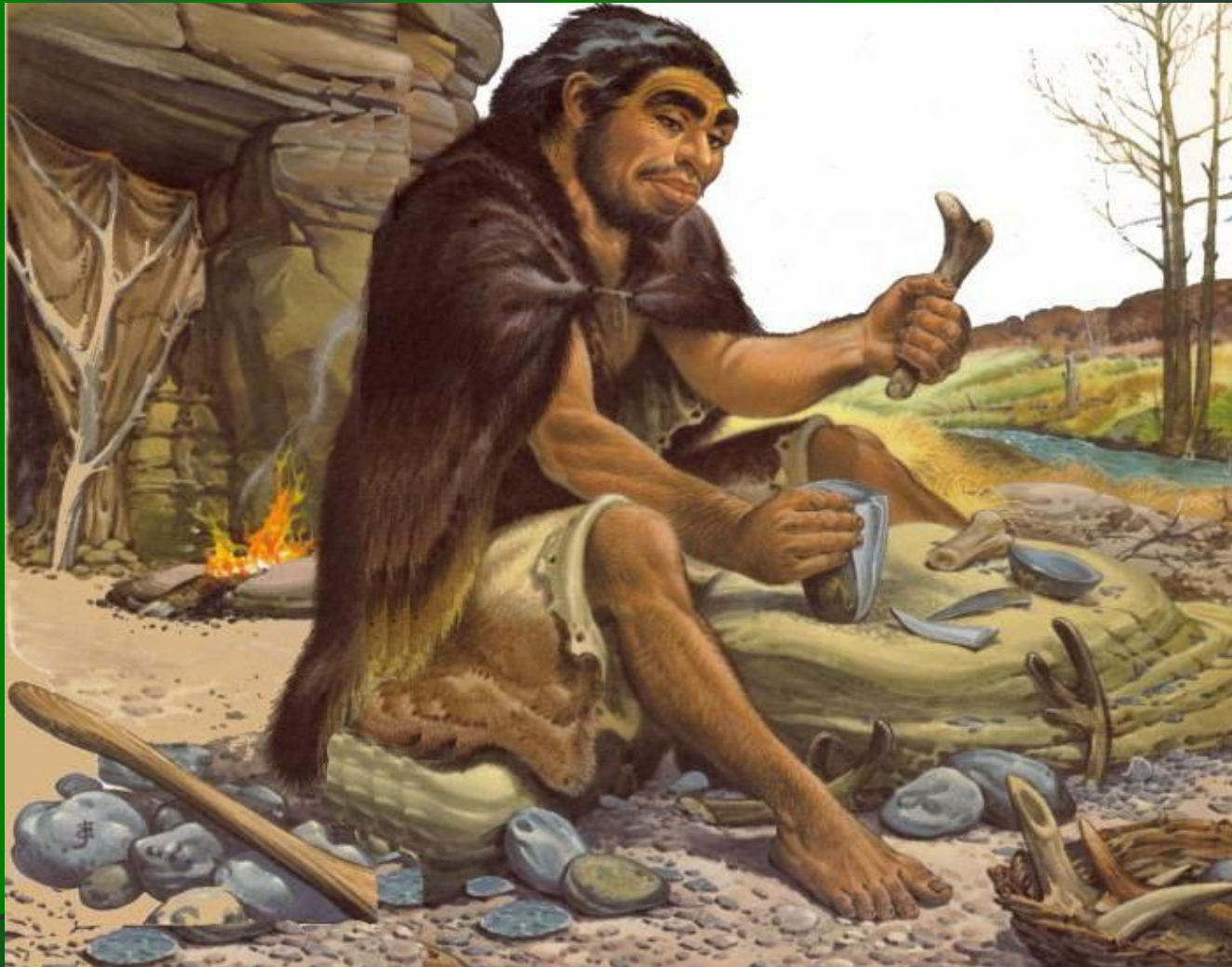


500 - 700 тыс. л.н.

$$V_{зм} = 1000 \text{ см}^3$$



# ДРЕВНИЕ ЛЮДИ



# **ДРЕВНИЕ ЛЮДИ: 1 / Неандерталец**

- 1. жили в пещерах;**
- 2. шили одежду;**
- 3. добывали огонь;**
- 4. речь типа лепета**



# НЕАНДЕРТАЛЕЦ

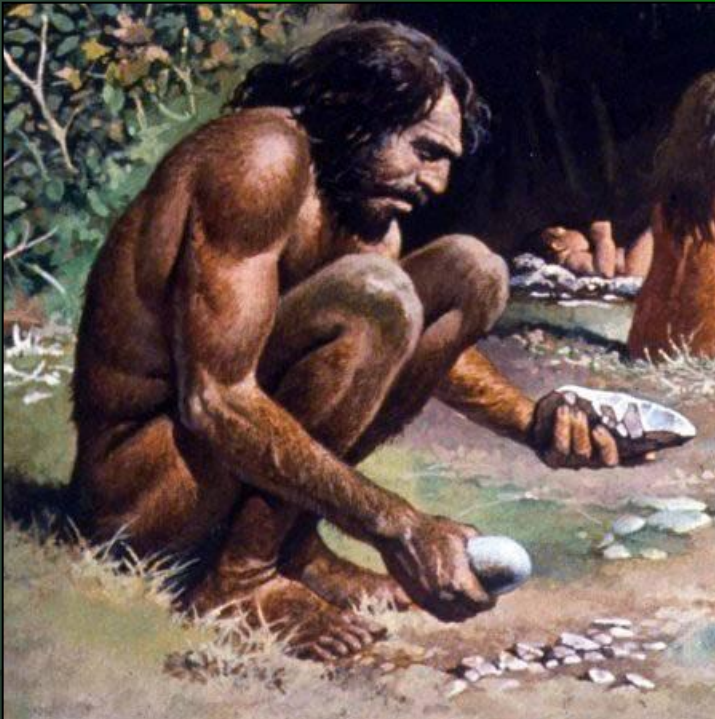
- 5. коллективная охота;
- 6. заботились о стариках и калеках;
- 7. хоронили умерших



# НЕАНДЕРТАЛЕЦ

*100 - 200 тыс. л.н.*

$$V_{\text{гм}} = 1500 \text{ см}^3$$





# Сцены охоты неандертальцев



# Стоянка неандертальцев



# Орудия неандертальцев



*Дисковидный нуклеус*



*Скребло*



*Отщеп*



*Остроконечник*



*Остроконечник*



*Скребло*



# Захоронение неандертальцев



# Жилище неандертальцев



# **ЧЕЛОВЕК РАЗУМНЫЙ** **(Homo sapiens)**

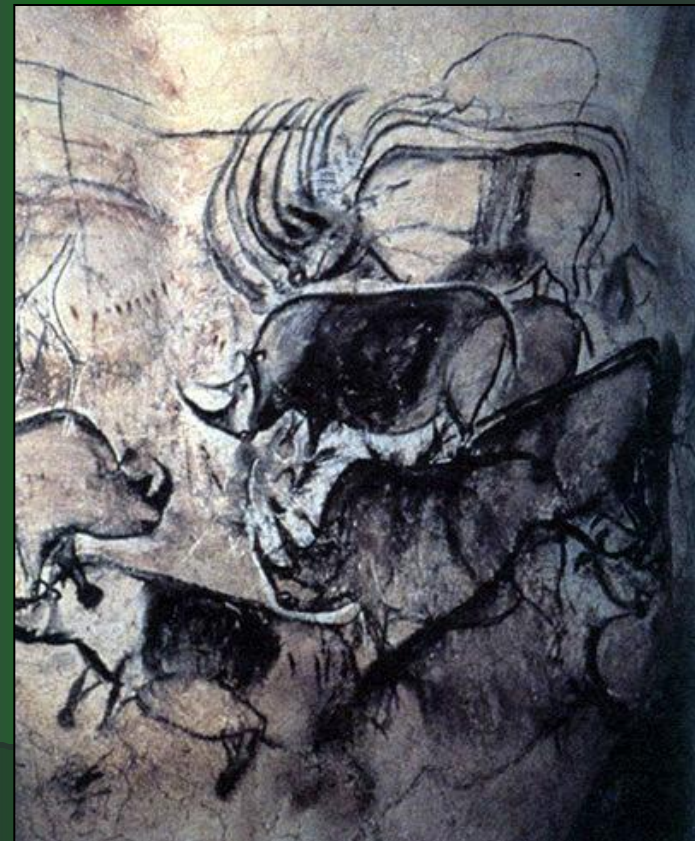
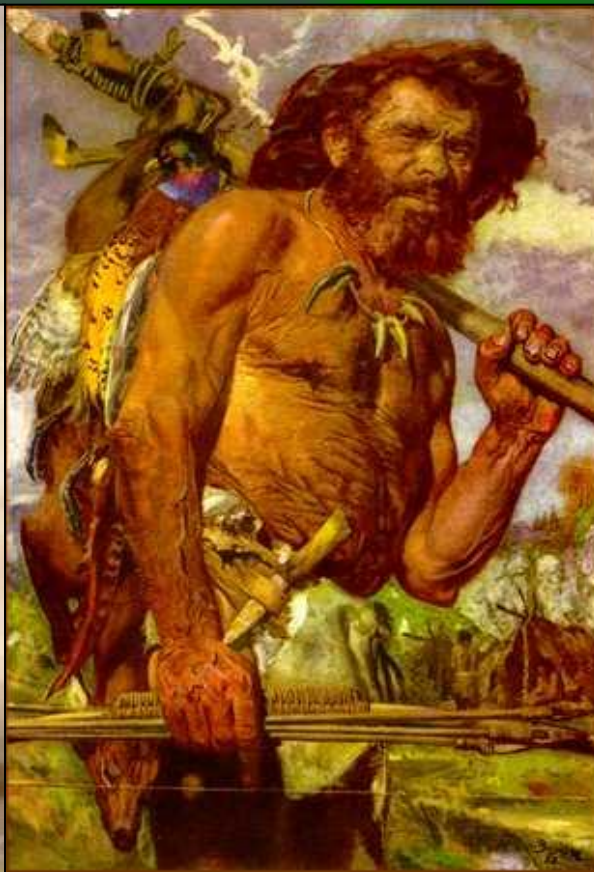
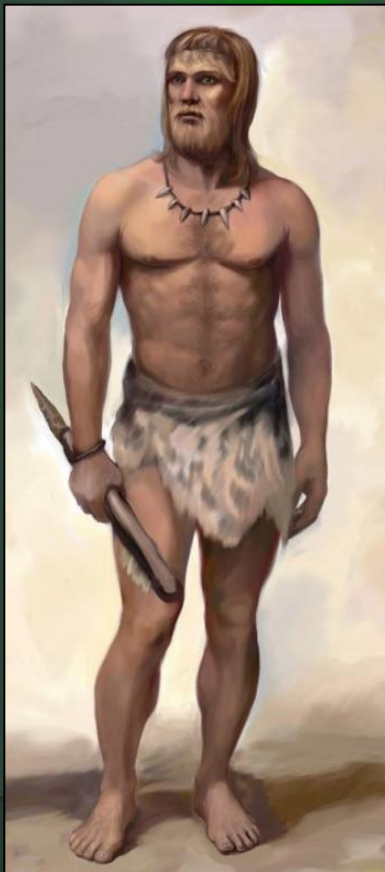
**Кроманьонец**  
**Человек новый**



# КРОМАНЬОНЕЦ

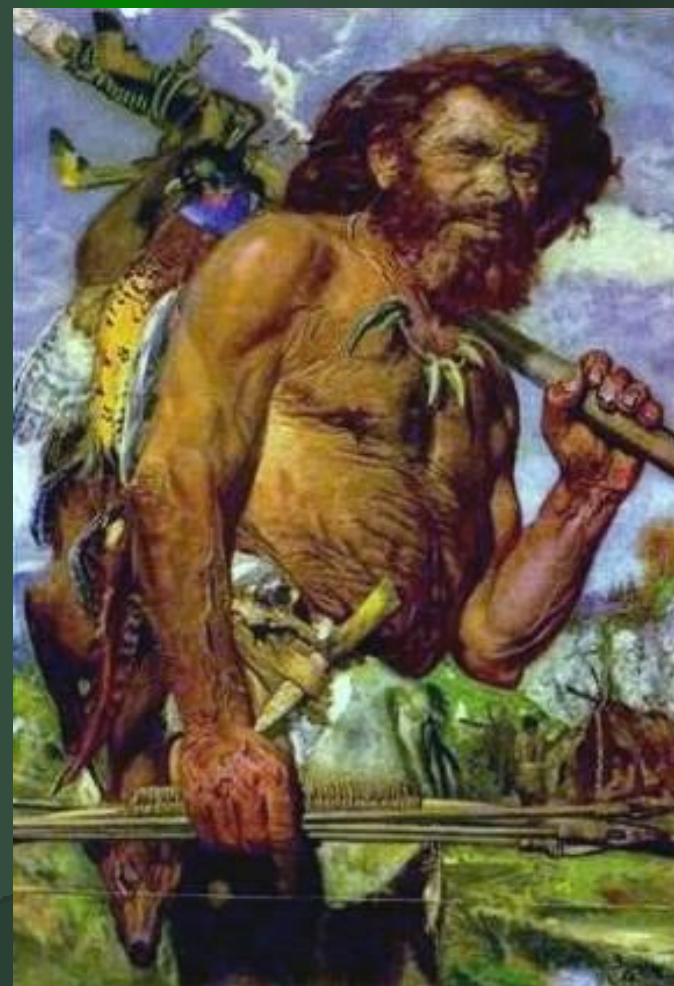
30 - 40 ТЫС. Л.Н.

$V_{\text{ГМ}} = 1600-1800 \text{ см}^3$



# КРОМАНЬОНЕЦ

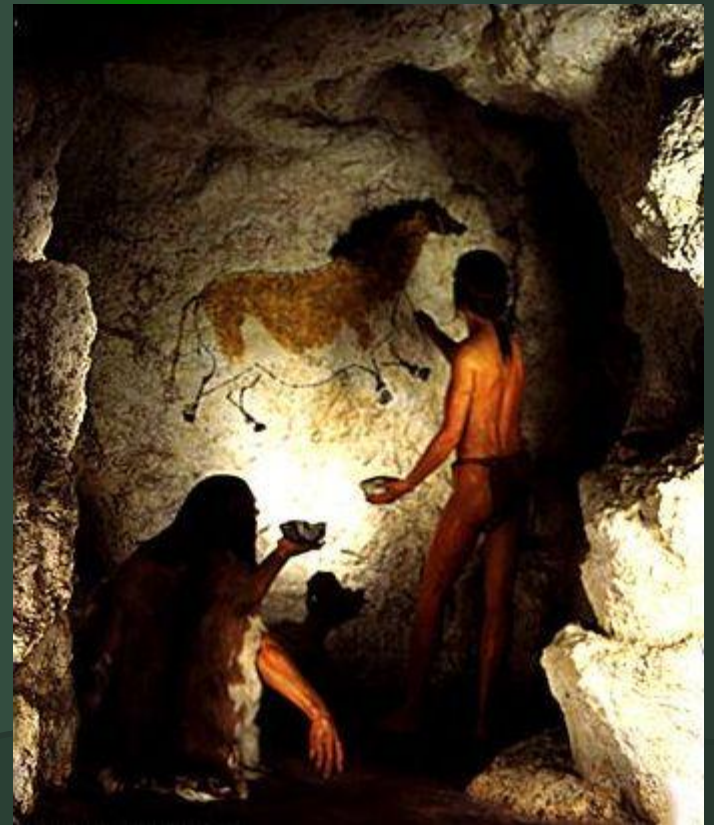
1. современный облик;
2. сложные орудия труда;
3. жилища из шкур и каменных плит;





# КРОМАНЬОНЕЦ

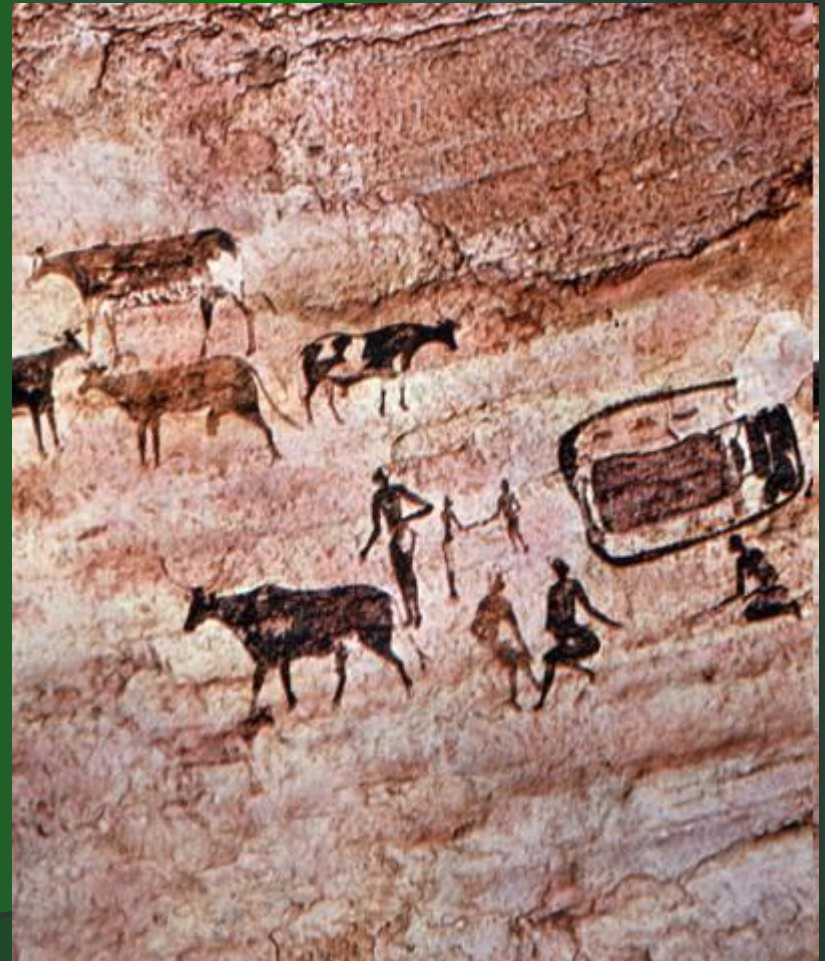
4. появилась религия и искусство;



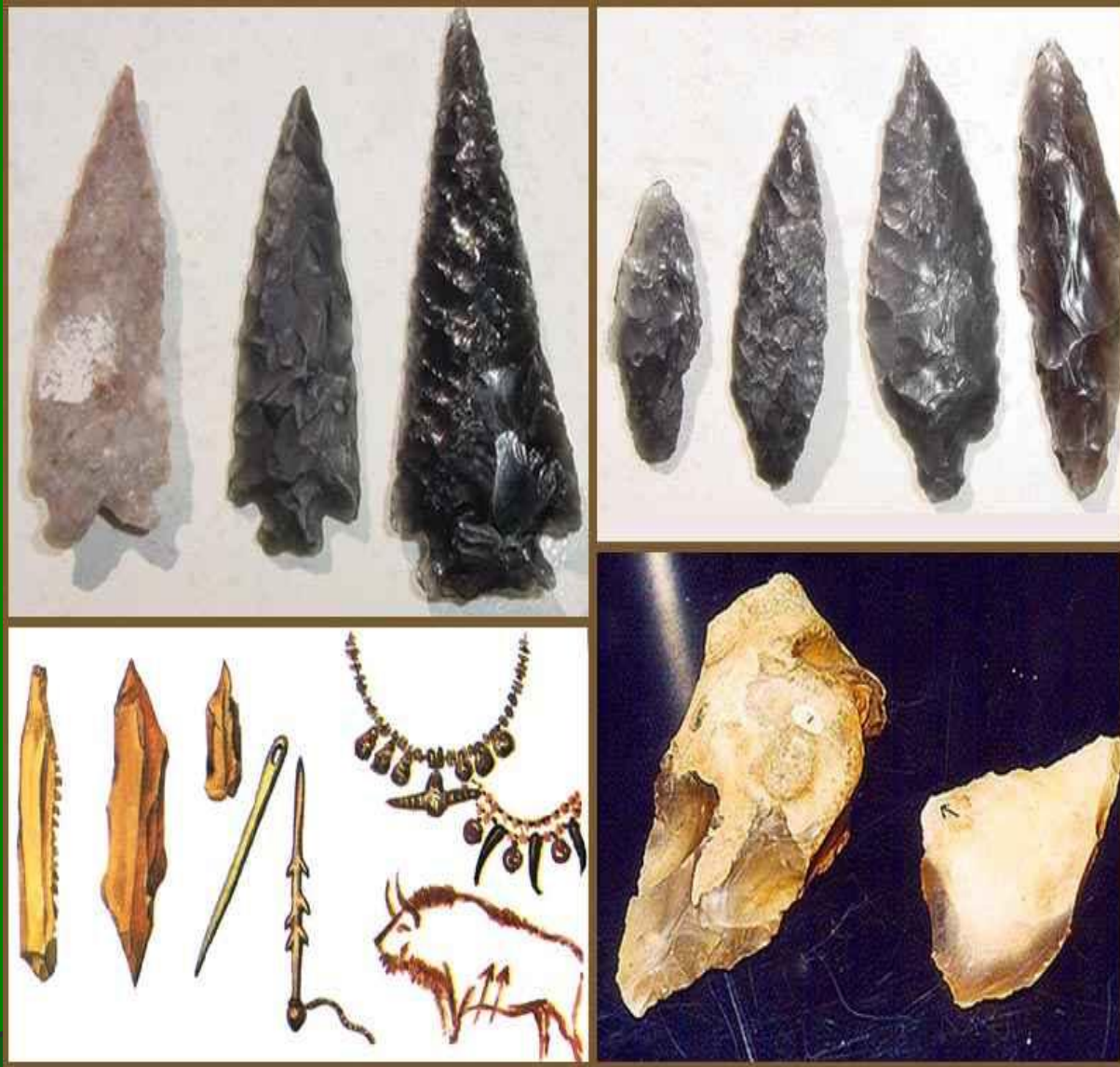
# КРОМАНЬОНЕЦ

**5. из рисунков  
возникла  
письменность;**

**6. началось  
одомашнивание  
животных**



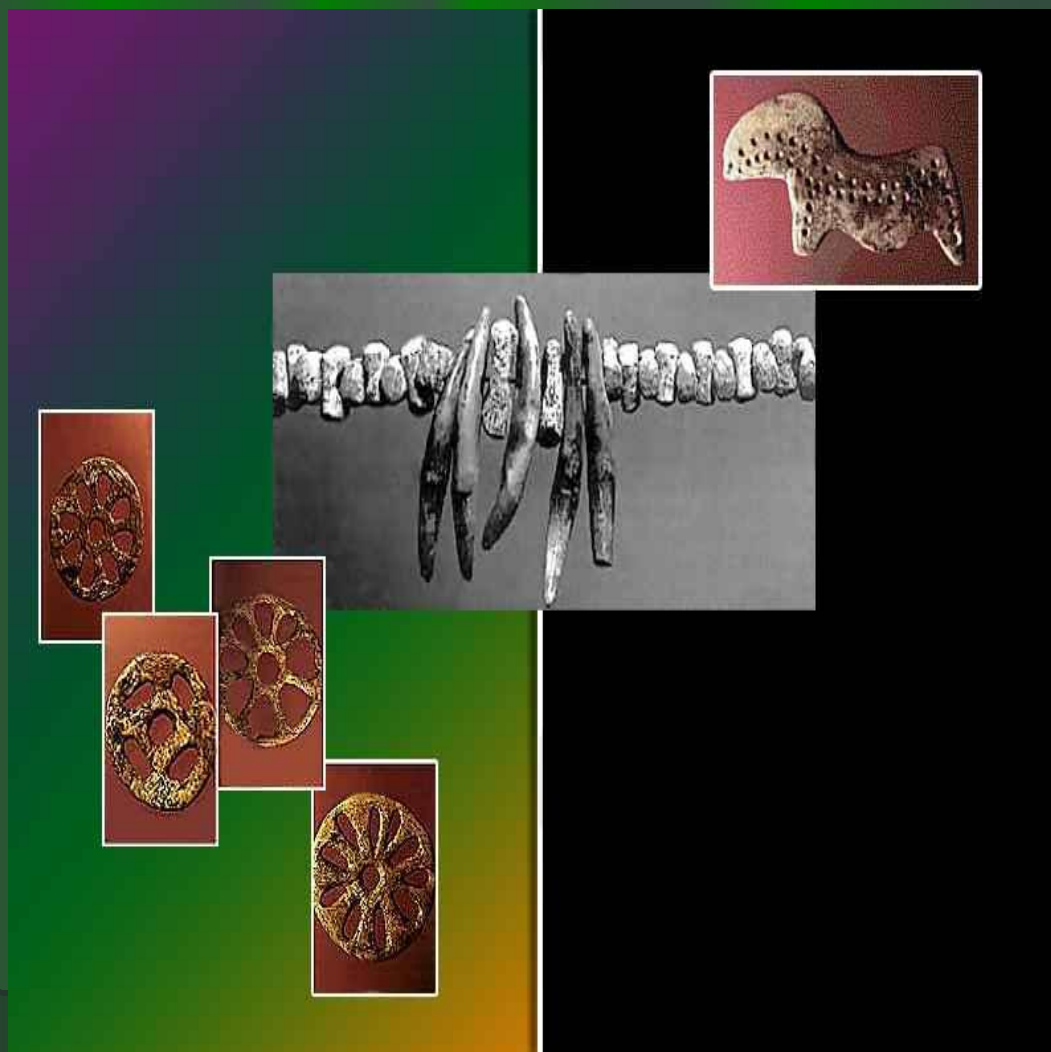
# Орудия кроманьонцев



# Фигурки кроманьонцев



# Украшения кроманьонцев



# Сцена охоты кроманьонцев



# Наскальная живопись кроманьонцев



# Захоронение кроманьонцев





# НОВЫЙ СОВРЕМЕННЫЙ ЧЕЛОВЕК





# Человеческие расы



## Евразийская (европеоидная)

## Экваторная (австрало - негроидная)

## Монголоидная (азиатско-американская)

Коренное население Европы,  
Южной Азии, Северной  
Африки

Коренное население  
Центральной и Южной  
Африки, Австралии

Коренное население  
Центральной и Восточной  
Азии, Индонезии, Сибири

### Признаки:

- Светлый и смуглый цвет кожи
- Узкое лицо
- Губы обычно тонкие
- Сильно выступающий нос
- Складка верхнего века  
развита слабо
- Мягкие волосы
- Сильно растущие борода и  
усы

### Признаки:

- Кожа темная
- Лицо узкое и низкое
- Губы толстые
- Нос широкий
- Широко открытые глаза  
карего цвета
- Складка верхнего века  
развита слабо
- Курчавые черные волосы
- Борода и усы растут слабо



### Признаки:

- Кожа с желтоватым  
оттенком
- Уплощенное широкое лицо
- Сильно выступающие скулы
- Уплощенный нос
- Глаза узкие раскосые
- Верхнее веко закрыто  
кожной складкой
- Жесткие прямые темные  
волосы
- Борода и усы растут слабо

**ПРИЧИННО-  
СЛЕДСТВЕННЫЕ СВЯЗИ  
АНТРОПОГЕНЕЗА**

## Изменения

1. **Переход к полуназемному образу жизни**

2. **Выход в степи и саванны**

3. **Хождение на двух конечностях**

## Причины

**Недостаток еды и места**

**Сухой климат, леса сменились степями и саваннами**

**Открытое пространство (опасно)**

## Изменения

## Причины

4. Использование палок и камней

Освободились передние конечности

5. Редкая шерсть

Открытое пространство (жарко)

6. Смешанное питание

Мало сочной растительной пищи

## Изменения

## Причины

**7. Изготовление  
орудий труда**

**Мясная пища,  
необходимость  
охотиться**

**8. Появление  
речи**

**Коллективная охота,  
координация  
действий**

**9. Одежда,  
добывание огня**

**Расселение в  
холодные  
районы**